

# Содержание

1. duae	2
2. Specificații tehnice	19
3. Specificații de preț	20
4. Cerere participare	21
1 din "15" septembrie 2021	21
5. Garantia ofertei	22
6. Declaratie valabilitate	23
1 DECLARAȚIE	23
7. ISO	24
7. Prospect	26
8. Declaratie beneficiar efectiv	29
1 DECLARAȚIE	29
2 privind confirmarea identității beneficiarilor efectivi și neîncadrarea acestora în situația condamnării pentru participarea la activități ale unei organizații sau grupări criminale, pentru corupție, fraudă și/sau spălare de bani.	29
9. Declarația privind lista principalelor prestări	30

## FORMULARUL STANDARD AL DOCUMENTULUI UNIC DE ACHIZIȚII EUROPEAN

1. Documentul unic de achiziții europene, (în continuare, DUAE) este o declarație pe proprie răspundere, prin care operatorul economic confirmă îndeplinirea criteriilor de calificare și selecție necesare în cadrul procedurilor de achiziție publică în Republica Moldova.
2. Formularul este completat, semnat electronic și transmis autorității contractante la depunerea ofertei.
3. Un DUAE depus de către operatorul economic în cadrul unei proceduri de achiziție publică anterioară poate fi reutilizat, cu condiția ca informațiile cuprinse în formular să fie corecte și valabile la data depunerii acestuia.
4. Ofertantul care prezintă în DUAE informații false sau documentele justificative prezentate nu confirmă informația indicată în documentul prezentat este exclus din procedura de achiziție publică și/sau poate răspunde conform legislației.
5. Formularul DUAE este constituit din 7 capitole, și anume:
  - 1) Capitolul I. Informații privind procedura de achiziție publică și autoritatea/entitatea contractantă;
  - 2) Capitolul II. Informații referitoare la operatorul economic;
  - 3) Capitolul III. Motive de excludere din cadrul procedurii de achiziție publică;
  - 4) Capitolul IV. Criteriile de calificare și selecție a operatorilor economici;
  - 5) Capitolul V. Indicații generale pentru criteriile de selecție a operatorilor economici;
  - 6) Capitolul VI. Preselecția candidaților pentru procedura de atribuire a contractului de achiziție publică;
  - 7) Capitolul VII. Declarații finale.
6. Prezentarea formularului DUAE la depunerea ofertei care nu este conform cu cerințele stabilite în Documentația de atribuire duce la respingerea ofertei.

### **Capitolul I. Informații privind procedura de achiziție publică și autoritatea/entitatea contractantă**

*Compartimentul se completează doar de către autoritatea/entitatea contractantă.*

Cod poziție	Conținutul cerinței	Răspuns
1	2	3
<b>Informații despre publicare</b>		
1A.1	Numărul anunțului/invitației publicate în Buletinul achizițiilor publice, și după caz numărul anunțului publicat în Jurnalul Oficial al Uniunii Europene	<a href="#">ocds-b3wdp1-MD-1658140708516</a>
<b>Identitatea autorității/entității contractante</b>		

1B.1	Denumirea autorității/entității contractante	<i>Inspectoratul General al Poliției</i>
1B.2	Număr unic de identificare (IDNO) a autorității/entității contractante	<i>1013601000495</i>

## Capitolul II. Informații referitoare la operatorul economic

*Compartimentul se completează doar de către operatorii economici.*

<b>Cod poziție</b>	<b>Conținutul cerințelor</b>	<b>Răspuns</b>
1	2	3
<b>A. Informații privind operatorul economic</b>		
2A.1	Denumirea operatorul economic	<i>INOXPLUS S.R.L.</i>
2A.2	Țara	<i>Republica Moldova</i>
2A.3	Cod poștal	<i>MD-2005</i>
2A.4	Oraș/Localitate	<i>mun. Chișinău</i>
2A.5	Adresa juridică	<i>str. Rareș Petru, 36, ap.(of.) 48</i>
2A.6	Pagina web	<a href="http://www.inoxplus.md">www.inoxplus.md</a>
2A.7	Persoana sau persoanele de contact	<i>Pletnirov Vlad</i>
2A.7.1	<i>Telefon</i>	<i>+37378262888</i>
2A.7.2	<i>Adresa de e-mail</i>	<a href="mailto:tendere@inoxplus.md">tendere@inoxplus.md</a>
2A.8	Număr unic de identificare (IDNO/IDNP)	<i>1011600039984</i>
2A.9	Numărul cod TVA	<i>0607844</i>
2A.10	Forma organizatorico-juridică a activității de antreprenariat	<i>Societate cu răspundere limitată</i>
2A.11	Informația cu privire la numele acționarilor/asociaților/beneficiarului efectiv	
2A.11.1	Numele acționarilor / asociaților	<i>N/A</i>
2A.11.2	Numele beneficiarului efectiv <i>[beneficiar efectiv – persoană fizică ce deține sau controlează în ultimă instanță o persoană fizică sau juridică ori beneficiar al unei societăți de investiții sau administrator al societății de investiții, ori persoană în al cărei nume se desfășoară o activitate sau se realizează o tranzacție și/sau care deține, direct sau indirect, dreptul de proprietate sau controlul asupra a cel puțin 25% din acțiuni sau din dreptul de vot al persoanei juridice ori asupra bunurilor aflate în administrare fiduciară]</i>	<i>Covalenco Dumitru</i>

2A.11.3	Cetățenia beneficiarului efectiv ( <i>legătură juridico-politică permanentă a persoanei fizice definite conform poziției 2A.11.2</i> )	Republica Moldova
2A.12	Operatorul economic este: <ul style="list-style-type: none"> <li>• întreprindere mică</li> <li>• întreprindere mijlocie</li> <li>• și altele</li> </ul>	întreprindere mijlocie
2A.13	În cazul în care achiziția este rezervată: operatorul economic este un atelier protejat sau o întreprindere socială, sau va asigura executarea contractului în contextul programelor de angajare protejată?	<input type="checkbox"/> Da <input checked="" type="checkbox"/> Nu
2A.13.1	<i>Dacă da, care este procentul corespunzător de lucrători cu dizabilități sau defavorizați?</i>	N/A
2A.13.2	<i>Specificați cărei sau căror categorii de lucrători cu dizabilități sau defavorizați le aparțin angajații în cauză?</i>	N/A
2A.14	Operatorul economic participă la procedura de achiziții publice împreună cu alți operatori economici?	<input type="checkbox"/> Da <input checked="" type="checkbox"/> Nu
2A.14.1	<i>Dacă Da, precizați rolul operatorului economic în cadrul grupului (lider, responsabil cu îndeplinirea unor sarcini specifice, etc).</i>	N/A
2A.14.2	<i>Numiți operatorii economici care participă la procedura respectivă de achiziție publică.</i>	N/A
2A.14.3	<i>Specificați denumirea grupului participant.</i>	N/A
<i>Notă. Dacă ați răspuns Da la întrebarea 2A.14, asigurați-vă ca operatorii economici menționați să prezinte un formular DUAE separat.</i>		
<b>B. Informații privind reprezentanții operatorului economic</b>		
Indicați numele persoanei (persoanelor) împuternicită (împuternicite) să îl reprezinte pe operatorul economic în scopurile prezentei proceduri de achiziție publică.		
2B.1	Nume și prenume	Pletnirov Vlad
2B.2	Poziție/acționând în calitate de..	Manager dezvoltare
2B.3	Țară	Republica Moldova
2B.4	Telefon	+37378262888
2B.5	Adresa de e-mail	<a href="mailto:tendere@inoxplus.md">tendere@inoxplus.md</a>
<b>C. Informații privind utilizarea capacităților altor entități</b>		
2C.1	Operatorul economic utilizează capacitățile altor entități pentru a satisface criteriile de selecție prevăzute în capitolul IV, precum și (dacă este cazul) criteriile și regulile menționate în capitolul V de mai jos?	<input type="checkbox"/> Da <input checked="" type="checkbox"/> Nu

*Notă. Dacă ați răspuns Da la întrebarea 2C.1, prezentați un formular DUAE separat care să cuprindă informațiile solicitate în secțiunile A și B din capitolul respectiv și din capitolul III pentru fiecare dintre entitățile în cauză, completat și semnat în mod corespunzător de entitățile în cauză. Atragem atenția asupra faptului că trebuie incluși, de asemenea, tehnicienii sau organismele tehnice implicate, indiferent dacă fac sau nu parte din întreprinderea operatorului economic, în special cei care răspund de controlul calității și, în cazul contractelor de achiziții publice de lucrări, tehnicienii sau organismele tehnice la care poate face apel operatorul economic în vederea executării lucrărilor. În măsura în care este relevant pentru capacitatea (capacitățile) specifică (specifice) utilizată (utilizate) de operatorul economic, includeți informațiile prevăzute în capitolele IV și V pentru fiecare dintre entitățile în cauză.*

**D. Informații privind subcontractanții pe ale căror capacități operatorul economic se bazează**

2D.1	Operatorul economic intenționează să subcontracteze vreo parte din contract cu alți operatori economici?	<input type="checkbox"/> Da <input checked="" type="checkbox"/> Nu
2D.1.1	<i>Dacă Da, enumerați subcontractanții propuși.</i>	N/A

**Capitolul III. Motive de excludere din cadrul procedurii de achiziție publică**

*Compartimentul se completează de către operatorii economici.*

Cod poziție	Conținutul cerințelor	Răspuns
<b>A. Motive referitoare la condamnări prin hotărârea definitivă a unei instanțe judecătorești</b>		
<b>1</b>	<b>2</b>	<b>3</b>
3A.1	<b>Participare la o organizație criminală.</b> Operatorul economic însuși sau orice persoană care este membru al organismului de administrare, de conducere sau de supraveghere al acestuia sau care are putere de reprezentare, de decizie sau de control în cadrul acestuia a făcut obiectul unei condamnări pronunțate printr-o hotărâre definitivă pentru participare la o organizație criminală, printr-o condamnare pronunțată cu cel mult cinci ani în urmă sau în care continuă să se aplice o perioadă de excludere prevăzută în mod direct în condamnare?	<input type="checkbox"/> Da <input checked="" type="checkbox"/> Nu
3A.2	<b>Corupție.</b> Operatorul economic însuși sau orice persoană care este membru al organismului de administrare, de conducere sau de supraveghere al acestuia sau care are putere de reprezentare, de decizie sau de control	<input type="checkbox"/> Da <input checked="" type="checkbox"/> Nu

	<p>în cadrul acestuia a făcut obiectul unei condamnări pentru corupție pronunțate printr-o hotărâre definitivă, printr-o condamnare pronunțată cu cel mult cinci ani în urmă sau în care continuă să se aplice o perioadă de excludere prevăzută în mod direct în condamnare?</p>	
3A.3	<p><b>Fraude.</b> Operatorul economic însuși sau orice persoană care este membru al organismului de administrare, de conducere sau de supraveghere al acestuia sau care are putere de reprezentare, de decizie sau de control în cadrul acestuia a făcut obiectul unei condamnări pentru fraudă pronunțate printr-o hotărâre definitivă, printr-o condamnare pronunțată cu cel mult cinci ani în urmă sau în care continuă să se aplice o perioadă de excludere prevăzută în mod direct în condamnare?</p>	<input type="checkbox"/> Da <input checked="" type="checkbox"/> Nu
3A.4	<p><b>Infrațiuni teroriste sau infrațiuni legate de activitățile teroriste.</b> Operatorul economic însuși sau orice persoană care este membru al organismului de administrare, de conducere sau de supraveghere al acestuia sau care are putere de reprezentare, de decizie sau de control în cadrul acestuia a făcut obiectul unei condamnări pentru infrațiuni teroriste sau infrațiuni legate de activități teroriste, pronunțate printr-o hotărâre definitivă, printr-o condamnare pronunțată cu cel mult cinci ani în urmă sau în care continuă să se aplice o perioadă de excludere prevăzută în mod direct în condamnare?</p>	<input type="checkbox"/> Da <input checked="" type="checkbox"/> Nu
3A.5	<p><b>Spălare de bani sau finanțarea terorismului.</b> Operatorul economic însuși sau orice persoană care este membru al organismului de administrare, de conducere sau de supraveghere al acestuia sau care are putere de reprezentare, de decizie sau de control în cadrul acestuia a făcut obiectul unei condamnări pentru infrațiuni teroriste sau infrațiuni legate de activități teroriste, pronunțate printr-o hotărâre definitivă, printr-o condamnare pronunțată cu cel mult cinci ani în urmă sau în care continuă să se aplice o perioadă de excludere prevăzută în mod direct în condamnare?</p>	<input type="checkbox"/> Da <input checked="" type="checkbox"/> Nu
3A.6	<p><b>Exploatarea prin muncă a copiilor și alte forme de trafic de persoane.</b></p>	<input type="checkbox"/> Da <input checked="" type="checkbox"/> Nu

	Operatorul economic însuși sau orice persoană care este membru al organismului de administrare, de conducere sau de supraveghere al acestuia sau care are putere de reprezentare, de decizie sau de control în cadrul acestuia a făcut obiectul unei condamnări pronunțate printr-o hotărâre definitivă pentru exploatare prin muncă a copiilor și alte forme de trafic de persoane, printr-o condamnare pronunțată cu cel mult cinci ani în urmă sau în care continuă să se aplice o perioadă de excludere prevăzută în mod direct în condamnare?	
3A.7	În cazul că răspunsul este Da pentru cel puțin una din întrebările 3A.1 – 3A.6, puteți furniza dovezi care să arate că măsurile luate sunt suficiente pentru a demonstra fiabilitatea, în pofida existenței unui motiv de excludere?	<input type="checkbox"/> Da <input checked="" type="checkbox"/> Nu
3A.7.1	<i>Dacă Da, descrieți aceste măsuri.</i>	N/A
<b>B. Motive privind plata impozitelor sau/și a contribuțiilor de asigurări sociale</b>		
	<b>Plata impozitelor</b>	
3B.1	Operatorul economic și-a onorat obligațiile cu privire la plata impozitelor, taxelor și contribuțiilor sociale în conformitate cu prevederile legale în vigoare în Republica Moldova sau în țara în care este stabilit?	<input checked="" type="checkbox"/> Da <input type="checkbox"/> Nu
3B.1.1	<i>Dacă Nu, în ce mod a fost stabilită obligația cu privire la plata impozitelor, taxelor și contribuțiilor sociale?</i>	N/A
3B.1.2	<i>În cazul în care, încălcarea cu referire la obligațiile privind plata impozitelor, taxelor și contribuțiilor sociale a fost stabilită printr-o hotărâre judecătorească sau administrativă, această decizie este definitivă?</i>	N/A
3B.1.3	<i>În cazul în care, încălcarea cu referire la obligațiile privind plata impozitelor, taxelor și contribuțiilor sociale a fost stabilită printr-o hotărâre judecătorească sau administrativă, precizați data și numărul deciziei.</i>	N/A
3B.2	Operatorul economic beneficiază, în condițiile legii, de eșalonarea obligațiilor de plată a impozitelor, taxelor și contribuțiilor de asigurări sociale ori de alte facilități în vederea plății acestora, inclusiv a majorărilor de întârziere (penalităților) și/sau a amenzilor?	N/A

	Notă: <i>Se completează doar în cazul în care ați răspuns Nu, la întrebarea din 3B.1.</i>	
3B.2.1	<i>Dacă Da, operatorul economic este în măsură să furnizeze actul privind eşalonarea obligațiilor de plată a impozitelor, taxelor și contribuțiilor de asigurări sociale ori de alte facilități în vederea plății acestora?</i>	N/A
3B.3	Operatorul economic este în măsură să furnizeze un certificat cu privire la plata impozitelor sau să furnizeze informații privind onorarea obligațiilor fiscale?	<input checked="" type="checkbox"/> Da <input type="checkbox"/> <input type="checkbox"/> Nu
3B.4	Informațiile privind lipsa/existența restanțelor față de bugetul public național sunt disponibile gratuit pentru autorități, prin accesarea unei baze de date naționale? Dacă da, specificați informația care ar permite verificarea.	Adresa de internet: <a href="https://servicii.fisc.md/contribuabil.aspx">https://servicii.fisc.md/contribuabil.aspx</a>
		Autoritatea sau organismul emitent(ă): <i>Serviciul Fiscal de Stat</i>
		Referința exactă a documentației: <i>1011600039984</i>
<b>C. Includerea în lista de interdicție a operatorilor economici</b>		
3C.1	Operatorul economic este înscris în lista de interdicție a operatorilor economici?	<input type="checkbox"/> Da <input checked="" type="checkbox"/> Nu
3C.1.1	<i>În cazul că răspunsul este Da pentru întrebarea 3C.1, puteți furniza dovezi care să arate că măsurile luate sunt suficiente pentru a demonstra fiabilitatea, în pofida existenței unui motiv de excludere?</i>	N/A
3C.1.2	<i>Dacă Da, descrieți aceste măsuri.</i>	N/A
<b>D. Motive legate de insolvabilitate, conflicte de interese sau abateri profesionale</b>		
	<b>Obligațiile aplicabile în domeniul mediului, muncii și asigurărilor sociale</b>	
3D.1	Operatorul economic a încălcat obligațiile în domeniul mediului în ultimii 3 ani?	<input type="checkbox"/> Da <input checked="" type="checkbox"/> Nu
3D.1.1	<i>În cazul că răspunsul este Da pentru întrebarea 3D.1, puteți furniza dovezi care să arate că măsurile luate sunt suficiente pentru a demonstra fiabilitatea, în pofida existenței unui motiv de excludere?</i>	N/A
3D.1.2	<i>Dacă Da, descrieți aceste măsuri.</i>	N/A



3D.2	Operatorul economic a încălcat obligațiile în domeniul social în ultimii 3 ani?	<input type="checkbox"/> Da      ×Nu
3D.2.1	<i>În cazul că răspunsul este Da pentru întrebarea 3D.2, puteți furniza dovezi care să arate că măsurile luate sunt suficiente pentru a demonstra fiabilitatea, în pofida existenței unui motiv de excludere?</i>	N/A
3D.2.2	<i>Dacă Da, descrieți aceste măsuri.</i>	N/A
3D.3	Operatorul economic a încălcat obligațiile în domeniul muncii în ultimii 3 ani?	<input type="checkbox"/> Da      ×Nu
3D.3.1	<i>În cazul că răspunsul este Da pentru întrebarea 3D.3, puteți furniza dovezi care să arate că măsurile luate sunt suficiente pentru a demonstra fiabilitatea, în pofida existenței unui motiv de excludere?</i>	N/A
3D.3.2	<i>Dacă Da, descrieți aceste măsuri.</i>	N/A
	<b>Insolvabilitatea</b>	
3D.4	Operatorul economic este în situație de insolvabilitate sau de lichidare a activității antreprenoriale ca urmare a unei hotărâri judecătorești?	<input type="checkbox"/> Da      ×Nu
3D.4.1	<i>În cazul că răspunsul este Da pentru întrebarea 3D.4, puteți furniza dovezi care să arate că măsurile luate sunt suficiente pentru a demonstra fiabilitatea, în pofida existenței unui motiv de excludere?</i>	N/A
3D.4.2	<i>Dacă Da, descrieți aceste măsuri.</i>	N/A
	<b>Active administrate de lichidator</b>	
3D.5	Activele operatorului economic sunt administrate de un lichidator sau de o instanță?	<input type="checkbox"/> Da      ×Nu
3D.5.1	<i>În cazul că răspunsul este Da pentru întrebarea 3D.5, puteți furniza dovezi care să arate că măsurile luate sunt suficiente pentru a demonstra fiabilitatea, în pofida existenței unui motiv de excludere?</i>	N/A
3D.5.2	<i>Dacă Da, descrieți aceste măsuri.</i>	N/A
	<b>Activitățile economice sunt suspendate</b>	
3D.6	Activitățile economice ale operatorului economic sunt suspendate?	<input type="checkbox"/> Da      ×Nu
3D.6.1	<i>În cazul că răspunsul este Da pentru întrebarea 3D.6, puteți furniza dovezi care să arate că măsurile luate sunt suficiente pentru a demonstra fiabilitatea, în pofida existenței unui motiv de excludere?</i>	N/A
3D.6.2	<i>Dacă Da, descrieți aceste măsuri.</i>	N/A
	<b>Acorduri cu alți operatori economici care vizează denaturarea concurenței</b>	
3D.7	Operatorul economic, în ultimii 3 ani, a încheiat acorduri cu alți operatori economici care au ca	<input type="checkbox"/> Da      ×Nu

	obiect denaturarea concurenței, fapt constatat prin decizie a organului abilitat în acest sens?	
3D.7.1	<i>În cazul că răspunsul este Da pentru întrebarea 3D.7, puteți furniza dovezi care să arate că măsurile luate sunt suficiente pentru a demonstra fiabilitatea, în pofida existenței unui motiv de excludere?</i>	N/A
3D.7.2	<i>Dacă Da, descrieți aceste măsuri.</i>	N/A
	<b>Conflict de interese</b>	
3D.8	Operatorul economic se află într-o situație de conflict de interese care nu poate fi remediată?	<input type="checkbox"/> Da      ×Nu
3D.8.1	<i>În cazul că răspunsul este Da pentru întrebarea 3D.8, puteți furniza dovezi care să arate că măsurile luate sunt suficiente pentru a demonstra fiabilitatea, în pofida existenței unui motiv de excludere?</i>	N/A
3D.8.2	<i>Dacă Da, descrieți aceste măsuri.</i>	N/A
	<b>Etica profesională</b>	
3D.9	Operatorul economic a fost condamnat, în ultimii 3 ani, prin hotărâre definitivă a unei instanțe judecătorești, pentru o faptă care a adus atingere eticii profesionale sau pentru comiterea unei greșeli în materie profesională?	<input type="checkbox"/> Da      ×Nu
3D.9.1	<i>În cazul că răspunsul este Da pentru întrebarea 3D.9, puteți furniza dovezi care să arate că măsurile luate sunt suficiente pentru a demonstra fiabilitatea, în pofida existenței unui motiv de excludere?</i>	N/A
3D.9.2	<i>Dacă Da, descrieți aceste măsuri.</i>	N/A
	<b>Integritatea</b>	
3D.10	Operatorul economic, în ultimii 3 ani, se face vinovat de o abatere profesională, care îi pune la îndoială integritatea?	<input type="checkbox"/> Da      ×Nu
3D.10.1	<i>În cazul că răspunsul este Da pentru întrebarea 3D.10, puteți furniza dovezi care să arate că măsurile luate sunt suficiente pentru a demonstra fiabilitatea, în pofida existenței unui motiv de excludere?</i>	N/A
3D.10.2	<i>Dacă Da, descrieți aceste măsuri.</i>	N/A

#### Capitolul IV. Criteriile de calificare și selecție a operatorilor economici

Compartimentul se completează de către autoritatea/entitatea (coloana nr.2) contractantă și operatorii economici (coloana nr.3).

Cod poziție	Conținutul cerințelor	Răspuns
1	2	3
<b>A. Capacitatea de exercitare a activității profesionale</b>		

4A.1	Operatorul economic este în măsură să furnizeze documentul/documentele prin care se va demonstra înregistrarea acestuia?	×Da <input type="checkbox"/> <input type="checkbox"/> Nu
4A.1.1	<i>Dacă Da, indicați actele de înregistrare a activității antreprenoriale și genul (genurile) de activitate determinate de legislație, aferent obiectului procedurii de atribuire a contractului, în baza căreia întreprinderea are dreptul să execute viitorul contract de achiziție publică.</i>	<i>Certificat de înregistrare, Extras din registru de stat, Autorizație de funcționare</i>
4A.1.2	<i>Actele de înregistrare a activității antreprenoriale, sunt disponibile gratuit pentru autorități dintr-o bază de date națională? Dacă da, specificați informația care ar permite verificarea.</i>	<i>Adresa de internet:</i> <a href="https://www.infoba.se.md/ro/companie/s/1011600039984/srl-inoxplus">https://www.infoba.se.md/ro/companie/s/1011600039984/srl-inoxplus</a>
		<i>Autoritatea sau organismul emitent(ă):</i> Camera Înregistrării de Stat, Registrul de stat al persoanelor juridice
		<i>Referința exactă a documentației:</i> 1011600039984
4A.2	Activitatea antreprenorială deține o certificare și/sau o autorizare echivalentă aferent obiectului procedurii de atribuire a contractului, în cadrul unui sistem național?	×Da <input type="checkbox"/> <input type="checkbox"/> Nu
4A.2.1	<i>Dacă Da, operatorul economic este în măsură să furnizeze documentul/documentele prin care se va demonstra certificarea și/sau autorizarea activității acestuia?</i>	×Da <input type="checkbox"/> <input type="checkbox"/> Nu
4A.2.3	<i>Actele privind certificarea sau autorizarea sunt disponibile gratuit pentru autorități, dintr-o bază de date națională? Dacă da, specificați informația care ar permite verificarea.</i>	<i>Adresa de internet:</i> <a href="https://www.infoba.se.md/ro/companie/s/1011600039984/srl-inoxplus">https://www.infoba.se.md/ro/companie/s/1011600039984/srl-inoxplus</a>
		<i>Autoritatea sau organismul emitent(ă):</i> Registrul de stat al unităților de drept

		<i>Referința exactă a documentației: 1011600039984</i>
4A.3	Genurile de activitate, și/sau certificarea, și/sau autorizarea privind activitatea de întreprinzător, acoperă criteriile de selecție impuse de autoritatea/entitatea contractantă în anunțul/invitația de participare?	×Da <input type="checkbox"/> <input type="checkbox"/> Nu
<b>B. Capacitatea economică și financiară</b>		
	<b>Declarații bancare</b>	
4B.1	Operatorul economic este în măsură să furnizeze declarații bancare sau, după caz, dovezi privind asigurarea riscului profesional în conformitate cu cerințele din documentația de atribuire?	×Da <input type="checkbox"/> <input type="checkbox"/> Nu
4B.1.1	<i>Informația menționată la punctul 4B.1 este disponibilă gratuit pentru autorități, dintr-o bază de date națională? Dacă da, specificați informația care ar permite verificarea ei.</i>	<i>Adresa de internet: N/A</i>
		<i>Autoritatea sau organismul emitent(ă): N/A</i>
		<i>Referința exactă a documentației: N/A</i>
	<b>Cifra de afaceri anuală (volumul vânzărilor)</b>	
4B.2	Operatorul economic este în măsură să demonstreze o cifră de afaceri anuală, după cum urmează: nu se aplică  Valoare _____ Perioada _____  <i>Notă. Se completează de către autoritatea contractantă valoarea și perioada</i>	×Da <input type="checkbox"/> <input type="checkbox"/> Nu
4B.2.1	<i>Specificați care este cifra de afaceri anuală, conform datelor din raportul financiar.</i>	<i>Valoarea 42 484 245 lei Anul 2019</i>
	<b>Cifra de afaceri medie anuală</b>	
4B.3	Operatorul economic este în măsură să demonstreze o cifră medie anuală de afaceri, după cum urmează: nu se aplică  Valoare _____ Perioada _____  <i>Notă. Se completează de către autoritatea contractantă valoarea și perioada</i>	×Da <input type="checkbox"/> <input type="checkbox"/> Nu

4B.3.1	<i>Specificați cifra de afaceri, conform datelor din raportul financiar.</i>	<i>Valoarea 42 484 245 lei</i>
		<i>Anul 2019</i>
		<i>Valoarea 28 983 711 lei</i>
		<i>Anul 2018</i>
		<i>Valoarea 26 259 405 lei</i>
		<i>Anul 2017</i>
		<i>Valoarea medie totală 32 575 787 lei</i>
	<b>Situațiile financiare</b>	
4B.4	Operatorul economic este în măsură să furnizeze Situațiile financiare înregistrate, extrase din Situațiile financiare?	×Da <input type="checkbox"/> Nu
4B.5	Informațiile privind situația economică și financiară sunt disponibile gratuit pentru autorități, dintr-o bază de date națională? Dacă da, specificați informația care ar permite verificarea.	Adresa de internet: N/A
		Autoritatea sau organismul emitent(ă): N/A
		Referința exactă a documentației: N/A
<b>C. Capacitatea tehnică și/sau profesională</b>		
4C.1	Operatorul economic este în măsură să furnizeze documentele solicitate de către autoritatea/entitatea contractantă în anunțul de participare, care demonstrează capacitatea tehnică și/sau profesională pentru executarea viitorului contract.	×Da <input type="checkbox"/> Nu
4C.1.1	<i>Informațiile privind capacitatea tehnică și/sau profesională sunt disponibile gratuit pentru autorități, dintr-o bază de date națională? Dacă da, specificați informația care ar permite verificarea.</i>	<i>Adresa de internet: N/A</i>
		<i>Autoritatea sau organismul emitent(ă): N/A</i>
		<i>Referința exactă a documentației: N/A</i>
	<b>Instalații tehnice și măsuri de asigurare a calității</b>	
4C.2	Operatorul economic este în măsură să furnizeze detalii referitoare la tehnicieni sau organismele tehnice, specificate în anunțul de	×Da <input type="checkbox"/> Nu

	participare/documentația de atribuire, pe care autoritatea/entitatea contractantă le poate solicita, în special cele responsabile de controlul calității în legătură cu acest exercițiu de achiziție publică?	
4C.3	Operatorul economic este în măsură să furnizeze o informație cu privire la sistemele de management și de trasabilitate utilizate în cadrul lanțului de aprovizionare?	×Da <input type="checkbox"/> <input type="checkbox"/> Nu
4C.3.1	<i>Informațiile sunt disponibile gratuit pentru autorități, dintr-o bază de date națională? Dacă da, specificați informația care ar permite verificarea.</i>	<i>Adresa de internet:</i> N/A
		<i>Autoritatea sau organismul emitent(ă):</i> N/A
		<i>Referința exactă a documentației:</i> N/A
	<b>Utilaje, instalații și echipament tehnic</b>	
4C.4	Operatorul economic dispune de utilaje și echipament necesar pentru îndeplinirea corespunzătoare a contractului de achiziție publică?	×Da <input type="checkbox"/> <input type="checkbox"/> Nu
4C.5	Operatorul economic este în măsură să furnizeze o informație cu privire la dotările specifice, utilajul și echipamentul necesar pentru îndeplinirea contractului, conform cerințelor stabilite în anunțul de participare și documentația de atribuire?	×Da <input type="checkbox"/> <input type="checkbox"/> Nu
	<b>Pregătirea profesională și calificarea personalului</b>	
4C.6	Operatorul economic are în cadrul întreprinderii personal calificat conform cerințelor stabilite în anunțul de participare sau în documentația de atribuire?	×Da <input type="checkbox"/> <input type="checkbox"/> Nu
4C.7	Operatorul economic este în măsură să furnizeze o informație privind personalul de specialitate propus pentru executarea contractului, conform cerințelor stabilite în anunțul de participare și documentația de atribuire?	×Da <input type="checkbox"/> <input type="checkbox"/> Nu
4C.8	Indicați efectivele medii anuale de personal angajat din ultimii trei ani de activitate.	Anul 2019
		Angajați 56
		Anul 2018
		Angajați 53
		Anul 2017
		Angajați 48
	<b>Numărul membrilor personalului de conducere</b>	

4C.9	Indicați numărul membrilor personalului de conducere ale operatorului economic pe parcursul ultimilor trei ani.	Anul 2019
		Persoane 25
		Anul 2018
		Persoane 13
		Anul 2017
		Persoane 13
	<b>Mostre, descrieri, fotografii</b>	
4C.10	Operatorul economic este în măsură să furnizeze eșantioane (mostre), descrieri și/sau fotografii ale produselor/serviciilor care urmează să fie furnizate/prestate, conform cerințelor stabilite în documentația de atribuire?	<input checked="" type="checkbox"/> Da <input type="checkbox"/> <input type="checkbox"/> Nu
	<b>Pentru contractele de achiziție publică de lucrări</b>	
4C.11	În perioada de referință, operatorul economic a îndeplinit lucrări specifice sau similare obiectului de achiziție indicat în anunțul de participare și în documentația de atribuire?	<input type="checkbox"/> Da <input checked="" type="checkbox"/> Nu
4C.11.1	<i>Dacă Da, enumerați-le specificând descrierea lucrărilor, valoarea lor, data de începere, data procesului verbal de recepție la terminarea lucrărilor, beneficiarul și altă informație relevantă.</i>	N/A
	<b>Pentru contractele de achiziție publică de bunuri</b>	
4C.12	În perioada de referință, operatorul economic a efectuat livrări specifice obiectului de achiziție indicat în anunțul de participare și în documentația de atribuire?	<input checked="" type="checkbox"/> Da <input type="checkbox"/> <input type="checkbox"/> Nu
4C.12.1	<i>Dacă Da, enumerați-le specificând descrierea livrărilor, valoarea lor, data de începere, data furnizării, beneficiarul și altă informație relevantă.</i>	<i>Otel inoxidabil, mobilier din inox, utilaj pentru bloc alimentar, sanitar, pompe. Valoarea unui contract de la 10 000-500 000 lei, din 2012. Beneficiari sunt instituțiile publice.</i>
	<b>Pentru contractele de achiziție publică de servicii</b>	
4C.13	În perioada de referință, operatorul economic a prestat servicii similare cu obiectul de achiziție indicat în anunțul de participare și în documentația de atribuire?	<input type="checkbox"/> Da <input checked="" type="checkbox"/> Nu

4C.13.1	<i>Dacă Da, enumerați-le specificând descrierea serviciilor, valoarea lor, durata de execuție, data începerii, beneficiarul și altă informație relevantă.</i>	N/A
4C.14	În cazul că răspunsul este Da pentru una din întrebările 4C.11 – 4C.13, puteți furniza dovezi prin care se va demonstra îndeplinirea lucrărilor, livrarea bunurilor, prestarea serviciilor similare conform cerințelor documentației de atribuire?	×Da <input type="checkbox"/> <input type="checkbox"/> Nu
<b>D. Standarde de asigurare a calității</b>		
4D.1	Operatorul economic este în măsură să furnizeze certificate emise de organisme independente prin care se atestă faptul că operatorul economic respectă standardele de asigurare a calității conform cerințelor stabilite în anunțul de participare și în documentația atribuire?	×Da <input type="checkbox"/> <input type="checkbox"/> Nu
4D.2	Informațiile privind standardele de asigurare a calității, sunt disponibile gratuit pentru autorități, dintr-o bază de date națională? Dacă da, specificați informația care ar permite verificarea.	Adresa de internet: N/A
		Autoritatea sau organismul emitent(ă): N/A
		Referința exactă a documentației: N/A
<b>E. Standarde de protecție a mediului</b>		
4E.1	Operatorul economic este în măsură să furnizeze certificate emise de organisme independente prin care se atestă faptul că operatorul economic respectă standardele de protecție a mediului, conform cerințelor stabilite în anunțul de participare și în documentația de atribuire?	×Da <input type="checkbox"/> <input type="checkbox"/> Nu
4E.2	Informațiile privind standardele de protecția mediului, sunt disponibile gratuit pentru autorități, dintr-o bază de date națională? Dacă da, specificați informația care ar permite verificarea.	Adresa de internet: N/A
		Autoritatea sau organismul emitent(ă): N/A
		Referința exactă a documentației: N/A
<b>F. Permiterea controalelor</b>		



4F.1	Operatorul economic permite efectuarea verificărilor de către autoritatea/entitatea contractantă referitor la capacitățile economice și financiare, de producție sau tehnice privind executarea viitorului contract de achiziție publică?	×Da <input type="checkbox"/> <input type="checkbox"/> Nu
------	---	--

## Capitolul V. Indicații generale pentru criteriile de calificare și selecție

Compartimentul se completează de către autoritatea/entitatea contractantă (coloana nr.2) și operatorii economici (coloana nr.3).

Cod poziție	Conținutul cerințelor	Răspuns
1	2	3
<b>A. Îndeplinirea tuturor criteriilor de selecție impuse</b>		
5A.1	<p>Operatorul economic este în măsură să furnizeze în Sistemul informațional automatizat „Registrul de stat al achizițiilor publice” sau prin mijloace electronice, sau dacă e cazul, pe suport de hârtie autorității contractante: formularele, certificatele, avizele și alte documente indicate de către autoritatea/entitatea contractantă în anunțul de participare și în documentația de atribuire?</p> <p>Termen 2 zile de la solicitare.</p> <p><i>Notă. Numărul de zile se indică de către autoritatea contractantă ținând cont de cantitatea și caracterul documentelor solicitate.</i></p>	×Da <input type="checkbox"/> <input type="checkbox"/> Nu
5A.2	Informațiile care să îi permită autorității/entității contractante să obțină documentele indicate în anunțul de participare și în documentația de atribuire, sunt disponibile gratuit și direct prin accesarea unei baze de date naționale în orice stat? Dacă da, specificați informația care ar permite verificarea.	<p>Adresa de internet: N/A</p> <p>Autoritatea sau organismul emitent(ă): N/A</p> <p>Referința exactă a documentației: N/A</p>

## Capitolul VI. Preselecția candidaților pentru procedura de atribuire a contractului de achiziție publică

Compartimentul se solicită de către autoritatea contractantă doar în cadrul procedurilor de achiziție publică: licitația restrânsă, negociere, dialog competitiv și parteneriatul pentru inovare.

Cod poziție	Conținutul cerințelor	Răspuns
1	2	3
<b>A. Îndeplinirea tuturor criteriilor de selecție impuse</b>		
6A.1	Operatorul economic/candidatul îndeplinește criteriile de selecție stabilite de către autoritatea contractantă în anunțul de participare și în documentația de atribuire.	×Da <input type="checkbox"/> Nu
6A.2	Operatorul economic/candidatul dispune și este în măsură să furnizeze în Sistemul informațional automatizat „Registrul de stat al achizițiilor publice” sau prin mijloace electronice, sau dacă e cazul, pe suport de hârtie autorității contractante certificate sau alte forme de documente justificative, după cum este cerut în anunțul de participare și în documentația de atribuire.	×Da <input type="checkbox"/> Nu

## Capitolul VII. Declarații finale

Operatorul economic declară că informațiile prezentate în capitolele II – V (după caz II-VI) sunt exacte și corect furnizate, cunoscând pe deplin consecințele cazurilor grave de declarații false.

Operatorul economic declară în mod oficial, că poate să furnizeze la solicitarea autorității/entității contractante fără întârziere, certificatele și documentele justificative solicitate, cu excepția cazului în care autoritatea/entitatea contractantă are posibilitatea de a obține documentele justificative în cauză direct prin accesarea unei baze de date relevante, care este disponibilă gratuit, cu condiția că operatorul economic să fi furnizat informațiile necesare (adresa de internet, autoritatea sau organismul emitent(ă), referința exactă a documentației) care să îi permită autorității contractante sau entității contractante să facă acest lucru și se consimte accesul la informațiile menționate, în cazul în care acest lucru este necesar.

Operatorul economic declară în mod oficial că este de acord ca *Inspectoratul General al Poliției*, astfel cum este descrisă în capitolul I secțiunea A să obțină acces la documentele justificative privind informațiile pe care le-a furnizat în acest DUAЕ în scopul desfășurării procedurii de achiziție [ocds-b3wdp1-MD-1658140708516](https://ocds-b3wdp1-MD-1658140708516).

(Se va completa și semna de către operatorul economic)

Nume: *Covalenco Dumitru*

Funcția: *Administrator*

Data: *01.08.2022*

Adresa: *mun. Chișinău, sec. Râșcani, str. Rareș Petru, 36, ap.(of.) 48*

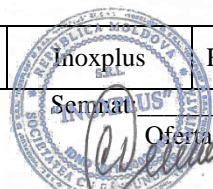
Semnătura



**Specificații tehnice**

[Acest tabel va fi completat de către ofertant în coloanele 2, 3, 4, 6, 7, iar de către autoritatea contractantă – în coloanele 1, 5,]

Numărul procedurii de achiziție: Cererea ofertelor de prețuri (bunuri) 21060191, MTender ID <a href="#">ocds-b3wdp1-MD-1658140708516</a>							
Denumirea procedurii de achiziție: „Mobilier pentru laboratorul ADN al Centrului tehnico-criminalistic și expertize judiciare (repetat)”							
Cod CPV	Denumirea bunurilor	Denumirea modelului bunului	Tara de origine	Producătorul	Specificarea tehnică deplină solicitată de către autoritatea contractantă	Specificarea tehnică deplină propusă de către ofertant	Standarde de referință
1	2	3	4	5	6	7	8
	<b>Bunuri</b>						
	<b>Lot 5</b>	<b>Masă de inox cu lavoar - 1600x700x850 mm</b>					
39000000-2	Masă de inox cu lavoar - 1600x700x850 mm	IP05	R.M.	Inoxplus	Masă de inox cu lavoar - 1600x700x850 mm, cu chiuvetă integrată din polipropilenă dimensiuni 40x40x30 cm baterie necorozivă cu levier pentru mixare din alamă și suprafața tratată cu epoxi-poliester.	Masă de inox cu lavoar - 1600x700x850 mm, cu chiuvetă integrată din inox dimensiuni 40x40x30 cm cu robinet înalt.	
	<b>Lot 6</b>	<b>Masă de inox – 700x700x850 mm</b>					
39000000-2	Masă de inox – 700x700x850 mm	IP06	R.M.	Inoxplus	Masă de inox – 700x700x850 mm. Carcasa metalică, cu piciorușe reglabile, suprafață rezistentă la regenți chimici și substanțe dezinfectate, duritatea suprafeței de lucru – înaltă.	Masă de inox – 700x700x850 mm. Carcasa inox, cu piciorușe reglabile, suprafață rezistentă la regenți chimici și substanțe dezinfectate, duritatea suprafeței de lucru – înaltă.	
	<b>Lot 7</b>	<b>Masă de inox pentru inspectarea probelor – 1600x700x850 mm</b>					
39000000-2	Masă de inox pentru inspectarea probelor – 1600x700x850 mm	IP07	R.M.	Inoxplus	Masă de inox pentru inspectarea probelor – 1600x700x850 mm. Carcasa metalică, cu piciorușe reglabile, suprafață rezistentă la regenți chimici și substanțe dezinfectate, duritatea suprafeței de lucru – înaltă.	Masă de inox pentru inspectarea probelor – 1600x700x850 mm. Carcasa inox, cu piciorușe reglabile, suprafață rezistentă la regenți chimici și substanțe dezinfectate, duritatea suprafeței de lucru – înaltă.	
	<b>Lot 8</b>	<b>Masă de laborator cu chiuvetă încorporabilă - 1200x700x750 mm</b>					
39000000-2	Masă de laborator cu chiuvetă încorporabilă - 1200x700x750 mm	IP08	R.M.	Inoxplus	Masă de laborator cu chiuvetă încorporabilă - 1200x700x750 mm, chiuvetă integrată din polipropilenă dimensiuni 40x40x30 cm baterie necorozivă cu levier pentru mixare din alamă și suprafața tratată cu epoxi-poliester (amplasarea chiuvetei pe dreapta).	Masă de laborator cu chiuvetă încorporabilă - 1200x700x750 mm, chiuvetă integrată din inox dimensiuni 40x40x30 cm cu robinet înalt (amplasarea chiuvetei pe dreapta).	
	<b>Lot 9</b>	<b>Masa de laborator – 1600x700x750 mm</b>					
39000000-2	Masa de laborator – 1600x700x750 mm	IP09	R.M.	Inoxplus	Masă – 1600x700x750 mm. Carcasa metalică, cu piciorușe reglabile, suprafață rezistentă la regenți chimici și substanțe dezinfectate, duritatea suprafeței de lucru – înaltă, cu grosimea blatului minim 30 mm.	Masă – 1600x700x750 mm. Carcasa inox, cu piciorușe reglabile, suprafață rezistentă la regenți chimici și substanțe dezinfectate, duritatea suprafeței de lucru – înaltă, cu grosimea blatului minim 1 mm.	
	<b>Lot 11</b>	<b>Rafturi pliabile</b>					
39000000-2	Rafturi pliabile	IP11	R.M.	Inoxplus	Rafturi pliabile – 1200x600x1850 mm	Rafturi fixe – 1200x600x1850 mm	



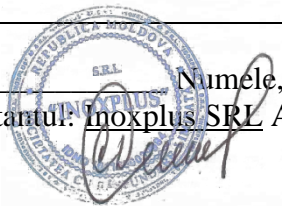
Semnat \_\_\_\_\_ Numele, Prenumele: Dumitru Covalenco În calitate de: Director General  
Ofertantul: Inoxplus SRL Adresa: Mun. Chișinău, str. Petru Rareș, 36, bir.48 2005

**Specificații de preț**

[Acest tabel va fi completat de către ofertant în coloanele 5,6,7,8 la necesitate, iar de către autoritatea contractantă – în coloanele 1,2,3,4,9,10]

Numărul procedurii de achiziție: Cererea ofertelor de prețuri (bunuri) 21060191, MTender ID <a href="#">ocds-b3wdp1-MD-1658140708516</a>										
Denumirea procedurii de achiziție: „Mobilier pentru laboratorul ADN al Centrului tehnico-criminalistic și expertize judiciare (repetat)”										
Cod CPV	Denumirea bunurilor	Unitatea de măsură	Cantitatea	Preț unitar (fără TVA)	Preț unitar (cu TVA)	Suma fără TVA	Suma cu TVA	Termenul de livrare	Clasificație bugetară (IBAN)	Discount %
1	2	3	4	5	6	7	8	9	10	11
	<b>Lot 5</b>	<b>Masă de inox cu lavoar - 1600x700x850 mm</b>								
39000000-2	Masă de inox cu lavoar - 1600x700x850 mm	buc	2	6 754,17	8 105,00	13 508,33	16 210,00	90 zile		inclus
	<b>Lot 6</b>	<b>Masă de inox – 700x700x850 mm</b>								
39000000-2	Masă de inox – 700x700x850 mm	buc	3	2 716,67	3 260,00	8 150,00	9 780,00	90 zile		inclus
	<b>Lot 7</b>	<b>Masă de inox pentru inspectarea probelor – 1600x700x850 mm</b>								
39000000-2	Masă de inox pentru inspectarea probelor – 1600x700x850 mm	buc	1	4 233,33	5 080,00	4 233,33	5 080,00	90 zile		inclus
	<b>Lot 8</b>	<b>Masă de laborator cu chiuvetă încorporabilă - 1200x700x750 mm</b>								
39000000-2	Masă de laborator cu chiuvetă încorporabilă - 1200x700x750 mm	buc	2	12 841,67	15 410,00	25 683,33	30 820,00	90 zile		inclus
	<b>Lot 9</b>	<b>Masa de laborator – 1600x700x750 mm</b>								
39000000-2	Masa de laborator – 1600x700x750 mm	buc	3	4 115,56	4 938,67	12 346,68	14 816,01	90 zile		inclus
	<b>Lot 11</b>	<b>Rafturi pliabile</b>								
39000000-2	Rafturi pliabile	buc	10	8 245,87	9 895,04	82 458,70	98 950,43	90 zile		inclus
<b>Total oferta</b>						<b>146 380,37</b>	<b>175 656,44</b>			

Semnat: \_\_\_\_\_ Numele, Prenumele: Dumitru Covalenco În calitate de: Director General  
Ofertantul: Inoxplus SRL Adresa: Mun. Chișinău, str. Petru Rareș, 36, bir.48 2005



## CERERE DE PARTICIPARE

Către Inspectoratul General al Poliției

*(denumirea autorității contractante și adresa completă)*

**Stimați domni,**

Ca urmare a anunțului/invitației de participare/de preselecție apărut în Buletinul achizițiilor publice și/sau Jurnalul Oficial al Uniunii Europene, nr [ocds-b3wdp1-MD-1658140708516](#) din 01.08.2022 (ziua/luna/anul), privind aplicarea procedurii pentru atribuirea contractului Mobilier pentru laboratorul ADN al Centrului tehnico-criminalistic și expertize judiciare (repetat) (denumirea contractului de achiziție publică), noi INOXPLUS S.R.L. (denumirea/numele ofertantului/candidatului), am luat cunoștință de condițiile și de cerințele expuse în documentația de atribuire și exprimăm prin prezenta interesul de a participa, în calitate de ofertant/candidat, neavând obiecții la documentația de atribuire.

Data completării 01.08.2022 Cu stimă,

Ofertant/candidat  
.....  
INOXPLUS  
(semnătura autorizată)



ORDIN DE PLATĂ

Nr.

2047

DATA EMITERII

25 iul 2022

TIP. DOC. 1

PLĂTIȚI

1800-00

LEI

Una Mie Opt Sute LEI și 00 BANI

PLĂTITOR

INOXPLUS S.R.L.

COD IBAN

COD FISCAL

MD87RN000000000222480329

1011600039984

PRESTATORUL  
PLĂȚILOR

BCR Chisinau SA Sucursala Nr.3 Russo

CODUL BĂNCII

RNCBMD2X518

BENEFICIAR

(R) IGP

COD IBAN

COD FISCAL

MD68TRPCAA518410B00596AA

1013601000495

PRESTATORUL  
BENEFICIAR

CODUL BĂNCII

DESTINAȚIA PLĂȚII

Pentru garanția pentru ofertă la procedura de achiziție publică nr. 21060191

TIPUL  
TRANSFERULUI  
NORMAL/URGENT

N

L.S.

CODUL TRANZACȚIEI

DATA PRIMIRII

DATA EXECUTĂRII

101

SEMĂTURILE  
EMITENTULUI

SEMĂTURA BĂNCII

L.S.

MOTIVUL REFUZULUI

**DECLARAȚIE**  
**privind valabilitatea ofertei**

Către Inspectoratul General al Poliției

(denumirea autorității contractante și adresa completă)

**Stimați domni,**

Ne angajăm să menținem oferta valabilă, **privind achiziționarea Mobilier pentru laboratorul ADN al Centrului tehnico-criminalistic și expertize judiciare (repetat)**  
(se indică obiectul achiziției)

**prin procedura de achiziție Cererea ofertelor de prețuri (bunuri),**  
(tipul procedurii de achiziție)

pentru o durată de șaizeci (60) zile, (durata în litere și cifre), respectiv până la data de 02.10.2022 (ziua/luna/anul), și ea va rămâne obligatorie pentru noi și poate fi acceptată oricând înainte de expirarea perioadei de valabilitate.

Data completării 01.08.2022 Cu stimă,

  
Ofertant/candidat  
.....  
(semnătura autorizată)

Certificate MD21/90089

The management system of

# “INOXPLUS” S.R.L.

17/3, Petricani Street,  
Chisinau, MD-2059, Republic of Moldova

has been assessed and certified as meeting the requirements of

## ISO 9001:2015



For the following activities

**Production and Delivery of Tanks, Barrels, Cisterns and other types of Stainless-Steel Vessels and Furniture. Import of Stainless-Steel Equipment for Industrial Use. Delivery of Stainless-Steel Sheets, Pipes, Long Products, Fittings and Fasteners, Railing Accessories and Welding Consumables.**

This certificate is valid from 23 November 2021 until 22 November 2024 and remains valid subject to satisfactory surveillance audits. Recertification audit due a minimum of 60 days before the expiration date. Issue 1. Certified since 23 November 2021



Authorised by

SGS United Kingdom Ltd  
Rossmore Business Park Ellesmere Port Cheshire CH65 3EN UK  
t +44 (0)151 350-6666 f +44 (0)151 350-6600 [www.sgs.com](http://www.sgs.com)



0005

21HC 9001 2015 0421

Page 1 of 1





SGSPAPER\_MD  
90000497



## DESPRE COMPANIE

Fondată în 2011 cu scopul de a distribui materie primă și produse din inox, planurile ambițioase ale echipei INOX PLUS s-au materializat în dezvoltarea propriei produceri moderne de echipamente și accesorii din inox.

Astăzi, compania este lider pe piața Republicii Moldova oferind o gamă largă de confecții din inox pornind de la butoaie, bidoane și containere pentru păstrarea diverselor lichide și lărgindu-și producerea în domeniul instalării balustradelor și a confecțiilor utilajului industrial: mese, lavoare, chiuvete, rafturi și alte utilaje necesare unei bucătării profesionale moderne, atât standardizate cât și adaptate specificațiilor tehnice ale clientului.

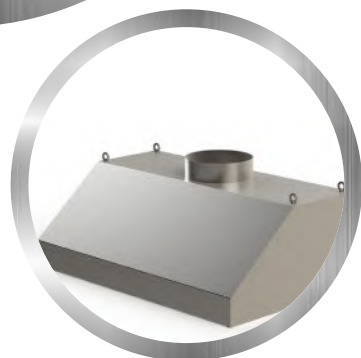
Întreprinderea cooperează cu furnizori din UE, China și Taiwan.

## INFORMAȚII CHEIE

**Compania:** INOXPLUS S.R.L.  
**Produs:** Confecții din otel inoxidabil  
**Cifra de afaceri:** 2,5 mln EUR  
**Angajați:** 60  
**Export:** țări CSI, UE

# AVANTAJE CHEIE

- Poziția de lider pe piața Republicii Moldova.
- Producerea proprie
- Control total asupra procesului de producere conform standardelor internaționale
- Utilaje moderne și echipă consacrată
- Materie primă de la producători recunoscuți la nivel mondial
- Inovare continuă pentru dezvoltarea produselor noi ajustate la tendințele moderne și la necesitățile consumatorului local
- Gamă largă de produse și confecții din inox certificate conform cerințelor pieței externe
- Flexibilitate în dezvoltarea produselor conform specificațiilor tehnice ale clientului.
- Procesul logistic bine organizat
- Experiență de export în Europa.



## PRODUSE

Din anul 2014 compania produce rezervoare pentru producția de vin și alcool și le distribuie partenerilor B2B și clienților finali.

În 2015, compania a început să folosească inoxul pentru ași produce propriul mobilier de bucătărie pentru sectorul HORECA.

Inox Plus oferă clienților din acest sector mobilier de bucătărie personalizat.

Compania **Inox Plus este specializată** în:

- Producerea rezervoarelor, cisternelor și altor tipuri de vase din Inox;
- Producerea mobilierului din INOX și utilaje HORECA;
- Comerțul cu materie primă din INOX.

# PRODUCERE

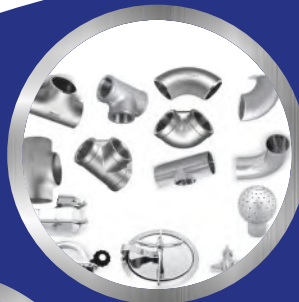
Inox Plus produce diferite confecții (mese, stelaje, cărucioare, chiuvete, butoaie, vase de diferite capacități și direcții de întrebuințare, dar și articole ne standarde, la comanda) din oțel inoxidabil, care este importat de la fabricile de top mondiale.

**Producerea** cuprinde trei etape cheie:

- de pregătire a oțelului inoxidabil (tăiere, rolare, îndoire a tablei, țevii etc.);
- ulterior este prelucrată prin sudare și alte tehnici conform normelor de producere;
- și în cele din urmă este pregătire ca aspect de vânzare (șlefuire, eliminarea deficiențelor, controlul calității).

În cadrul acestor etape sunt folosite respectiv diferite mașini, ca de exemplu: laser, ghilotină, aparate de îndoire și rulare, echipamente de sudare, și de șlefuire.

Materia primă utilizată este importată din Italia, Grecia, Germania, Cehia, Polonia, Turcia sau țările Asiatice, fiind fabricate conform standardelor Europene.



APROBAT  
prin Ordinul  
Ministrului Finanțelor  
nr. 145 din 24 noiembrie 2020

**DECLARAȚIE**  
**privind confirmarea identității beneficiarilor efectivi și neîncadrarea acestora în**  
**situația condamnării pentru participarea la activități ale unei organizații sau grupări**  
**criminale, pentru corupție, fraudă și/sau spălare de bani.**

Subsemnatul, Covalenco Dumitru reprezentant împuternicit al INOXPLUS S.R.L. (*denumirea operatorului economic*) în calitate de ofertant câștigător în cadrul procedurii de achiziție publică nr. 21060191 din data 01/08/2022, declar pe propria răspundere, sub sancțiunile aplicabile faptei de fals în acte publice, că beneficiarul/beneficiarii efectivi ai operatorului economic în ultimii 5 ani nu au fost condamnați prin hotărâre judecătorească definitivă pentru participarea la activități ale unei organizații sau grupări criminale, pentru corupție, fraudă și/sau spălare de bani.

Numele și prenumele beneficiarului efectiv	IDNP al beneficiarului efectiv
Covalenco Dumitru	2000018032064

Data completării: 01.08.2022

Semnat: \_\_\_\_\_

Nume/prenume: Covalenco Dumitru

Funcția: Administrator

Denumirea operatorului economic INOXPLUS S.R.L.

IDNO al operatorului economic 1011600039984



**DECLARAȚIE**  
**privind lista principalelor livrări/prestări efectuate în ultimii 3 ani de activitate**

Nr. crt.	Obiect contract	Denumirea/nume beneficiar/Adresa	Calitatea antreprenorului <sup>*)</sup>	Preț contract/ valoarea bunurilor livrate	Perioada de livrare a bunurilor (luni)
1.	Utilaje industriale pentru blocuri alimentare, electrocasnice și mobilier din inox	Administrația Națională a Penitenciarelor	contractant unic	548.523,26	½-2
2.		Ministerul Educației Culturii și Cercetării		501.168,50	
3.		DETS Râșcani		497.128,67	
4.		Direcția Învățământ Soroca		487.200,00	
5.		Regia Transport Electric		475.612,53	
6.		DETS Botanica		453.928,90	
7.		Agenția Asigurare Resurse și Administrare Patrimoniu a Ministerului Apărării		429.234,20	
8.		Direcția Educație Tineret și Sport Sectorul Ciocana		415.161,68	
9.		Consiliul Raional Cahul		402.690,00	
10.		DETS Ciocana		398.186,45	
11.		Liceul Teoretic Alexandru cel Bun Rezina		391.828,70	
12.		IMSP Institutul Oncologic		374.912,00	
13.		Direcția Educație, Tineret și Sport al sectorului Botanica		352.543,00	
14.		CR Hâncești		322.274,70	
15.		DETS Botanica		295.670,40	
16.		Centrul de Excelență în Economie și Finanțe		273.600,07	
17.		IMSP SPITALUL CLINIC MUNICIPAL SFANTUL ARHANGHEL MIHAIL		269.859,72	
18.		DETS Botanica		252.466,00	
19.		Agenția Asigurare Resurse și Administrare Patrimoniu a Ministerului Apărării		236.848,11	
20.		P Cahul		235.244,87	
21.		Liceul Teoretic Petru Rareș Soroca		226.312,50	

*(AAP > Transparența > Contracte atribuite)*

\*) Se precizează calitatea în care a participat la îndeplinirea contractului, care poate fi de: contractant unic sau lider de asociație; contractant asociat; subcontractant.

Semnat: \_\_\_\_\_

Nume: Covalenco Dumitru

Funcția în cadrul firmei: Administrator

Denumirea firmei: INOXPLUS S.R.L.

