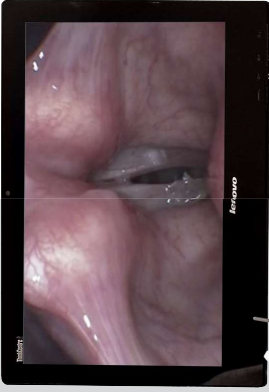


Otocompact Steel



Wireless Technology



Custom colors (p. 00)



touch screen



Infection Control



LED Light Source



2 Years warranty for all products



Colours Customizable



Basic range unit, high performances.

For endoscopic, microscopy and diagnostic activity.

Riunito basico dalle alte prestazioni. Per diagnostica, endoscopia e microscopia.



2 Flip-up drawers (to be used as waste-bin).

2 cassetti a vasister (da utilizzare come vano porta rifiuti).

Basic range **ENT** treatment unit to perform **endoscopic, microscopy** and **diagnostic activity**.

Solid case in steel painted with epoxy powders in color white RAL9003. The case is also mobile on 6 antistatic castors with brakes that help the operator in the floor cleaning and disinfection as well as in the easy positioning anywhere in the outpatient room.

Working top in Laminated easy to clean, anti-scratch and water resistant for an high degree of infection control. Linear surface for an easier disinfection against proliferation of bacteria. Almost 9 drawers combinations available for instruments storage.

Riunito basico adatto a trattamenti diagnostici, endoscopici e di microscopia.

Solida Struttura in lamiera di ferro verniciata a polveri epossidiche polimerizzate (colore bianco RAL9003).

La struttura è inoltre provvista di 6 ruote antistatiche piroettanti gommate con freno che agevolano l'operatore nella regolare sanificazione del pavimento o nel libero posizionamento all'interno dell'ambulatorio.

Ripiano di lavoro in Laminato antigraffio, antimacchia ed idrorepellente per garantire massima igiene. Superficie lineare per una più agevole sanificazione evitando la proliferazione dei germi. Cassettiere a scelta tra 9 tipologie diverse per organizzare gli strumenti.

It is provided with Column space devoted to various diagnostic equipment (light source, electro-cautery etc.) + n.1 drawer for instruments storage.

Completo di vano colonna per dispositivi di diagnostica esterni, non integrati (fonte di luce, elettrocauteri ecc.) + n.1 cassetto porta strumenti.



Surgical Suction pump (dry pump) with 40 ltr/min suction capacity. Ear-Washing funnel.

Aspirazione chirurgica con pompa a secco 40 ltr/min e con vaso secreti pluritubo. Imbuto raccogli liquidi con connessione a sistema di aspirazione.

Analogical manometer and vacuum control.

Vuotometro e Manometro analogici.

Head-lamp fixed support.

Supporto lampada frontale.

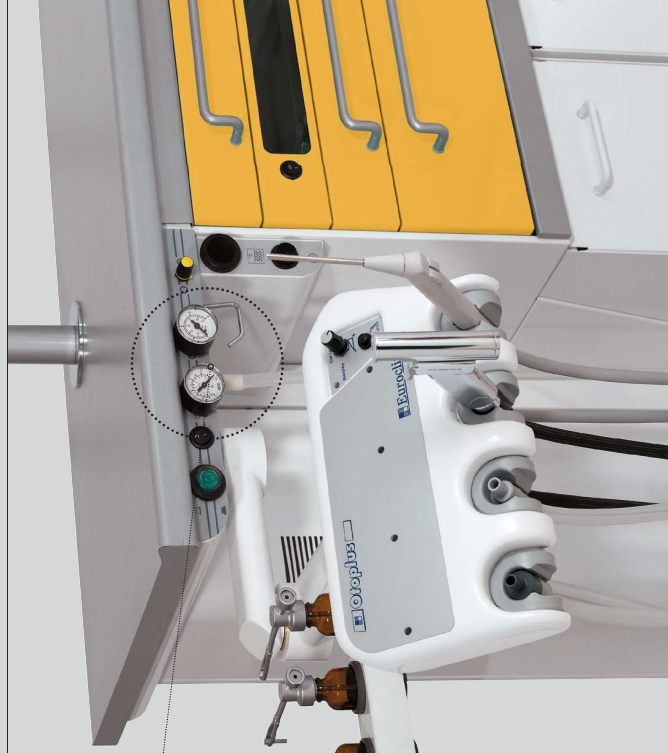


Insufflation system with compressor and flow-regulator by foot-control. Politzer Olive included.

Sistema di Insufflazione con compressore e comando a pedale. Oliva Nasale Politzer inclusa.

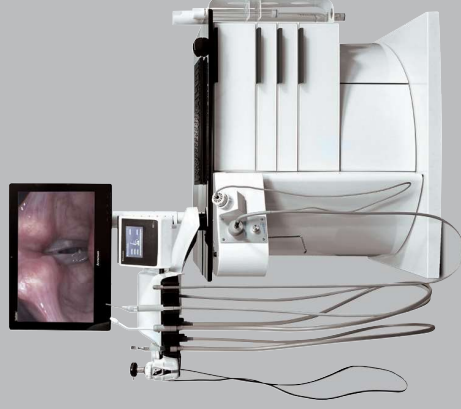
Instruments tablet on articulated arm with predisposition up to 4 instruments.

Tavoletta porta strumenti con braccio articolato e possibilità di alloggiare fino a 4 strumenti.



Drawers combination for Otocompact Steel.

Moduli cassettera per Otocompact Steel.



	A	6 drawers mod. E1 (h. 70 mm) 6 cassette mod. E1 (h. 70 mm)
	B	2 drawers mod. E1 (h. 70 mm) + 2 drawers mod. E2 (h. 140 mm) 2 cassette mod. E1 (h. 70 mm) + 2 cassette mod. E2 (h. 140 mm)
	C	4 drawers mod. E1 (h. 70 mm) + 1 drawers mod. E2 (h. 140 mm) 4 cassette mod. E1 (h. 70 mm) + 1 cassette mod. E2 (h. 140 mm)
	D	1 germicide compartment (UV lamp) + 2 drawers mod. E1 (h. 70 mm) + 1 drawer mod. E2 (h. 140 mm) + kit of 4 metal trays 1 vano germicida (lampada UV) completo di 4 vassoi in acciaio inox + 2 cassette mod. E1 (h. 70 mm) + 1 cassette mod. E2 (h. 140 mm)
	E	3 drawers mod. E2 (h. 140 mm) 3 cassette mod. E2 (h. 140 mm)
	G	1 drawer mod. E1 (h. 70 mm) + 1 drawer mod. E2 (h. 140 mm) + 1 open compartment for housing electromedical devices 1 cassetto mod. E1 (h. 70 mm) + 1 cassetto mod. E2 (h. 140 mm) + 1 vano aperto per alloggiamento dispositivi stand-alone



Drawers combination for Otoplus.

Moduli cassettera per Otoplus.

	S¹	1 T1 drawer + 2 T2 drawers 1 cassetto T1 + 2 cassette T2
	S²	3 T1 drawers + 1 T2 drawer 3 cassette T1 + 1 cassetto T2
	S³	2 T1 drawers + 1 T3 drawer 2 cassette T1 + 1 cassetto T3
	S⁴	2 T1 drawers + 1 T3 drawer with pull-out drawer panel 2 cassette T1 + 1 cassetto T3 con ribaltina
	S⁵	2 T1 drawers + 1 germicide compartment (UV lamp) + 1 T2 drawer + 1 kit of 4 metal trays included 2 cassette T1 + 1 vano germicida (lampada UV) completo di 4 vassoi in acciaio inox + 1 cassetto T2
	S⁶	1 germicide compartment (UV lamp) + 1 T3 drawer + 1 kit of 4 metal trays 1 cassetto germicida (lampada UV) completo di 4 vassoi in acciaio inox + 1 cassetto T3
	S⁷	2 germicide compartments + 1 T1 drawer + 2 kits of 4 metal trays included 2 cassette germicida (lampada UV) ciascuna con 4 vassoi in acciaio inox + 1 cassetto T1
	S⁹	1 T1 drawer + 1 germicide compartment (UV lamp) + 1 drawer for electrical devices + kit of 4 metal trays included 1 cassetto T1 + 1 vano germicida (lampada UV) completo di 4 vassoi in acciaio inox + 1 vano aperto per alloggiare dispositivi stand-alone

Vacuum system applications.

Applicazioni per aspirazione.

Set of 6 stainless steel suction cannulas (Frazier/Rosen/Novak).

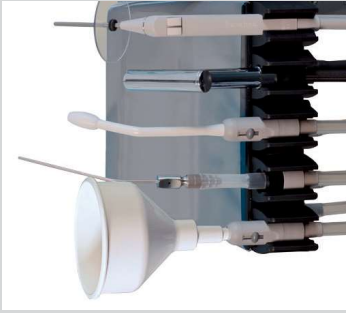
Kit di 6 cannule per aspirazione (Frazier/Rosen/Novak).



Suction system with oil-less diaphragm pump 50 ltr/min (high reliability with liquids).

Sistema di aspirazione con pompa a membrana 50 ltr/min (elevata affidabilità per aspirazione liquidi).

Idrophobic filter.
Filtro idrofobico.



Extra suction system application on instruments table.

Applicazione II aspirazione su tavoletta.



Application for disposable secretions canister 2 lt capacity.

Applicazione per vaso secreti monouso 2 lt.



Application for disposable secretions canister with 1 lt. Capacity.

Applicazione per vaso secreti monouso 1 lt.



Fully Automatic Secretions container evacuation for interruption free working with automatic pumping into the sewage system.

Not available for Otoplus series.

Scarico automatico dei secreti.
Applicazione non disponibile per riuniti della serie Otoplus.



Multi use secretions canister with 2 lt capacity.

Vaso secreti Pluriuso 2 litri.

Automatic rinsing system for suction's pipes with manual filling.

Not available for Otoplus series.

Risciacquo automatico tubo di aspirazione con rabbocco manuale della tanica.
Applicazione non disponibile per riuniti della serie Otoplus.

Applications on instruments tablet.

Applicazioni su tavoletta porta strumenti.

Insufflator with manometer (analogic or digital) for compressed air emission with automatic start (**not available for Otoplus series**) or by foot-control that can be activated also by touch screen (if foreseen). Poltizer olive included.

Insufflatore con manometro (analogico o digitale) per emissione aria compressa con attivazione automatica all'estrazione dello strumento dal suo alloggiamento (**esclusa serie Otoplus**) o tramite comando a pedale, attivabile anche da touch screen (se previsto). Comprensivo di oliva nasale.

Compressed air system for liquids or powders medicines provided with:

- Air syringe group;
- 2 straight atomizers: 1 for powder spray and 1 for liquid spray;
- 2 bottles for medicaments (3 bottles for Otoplus models).

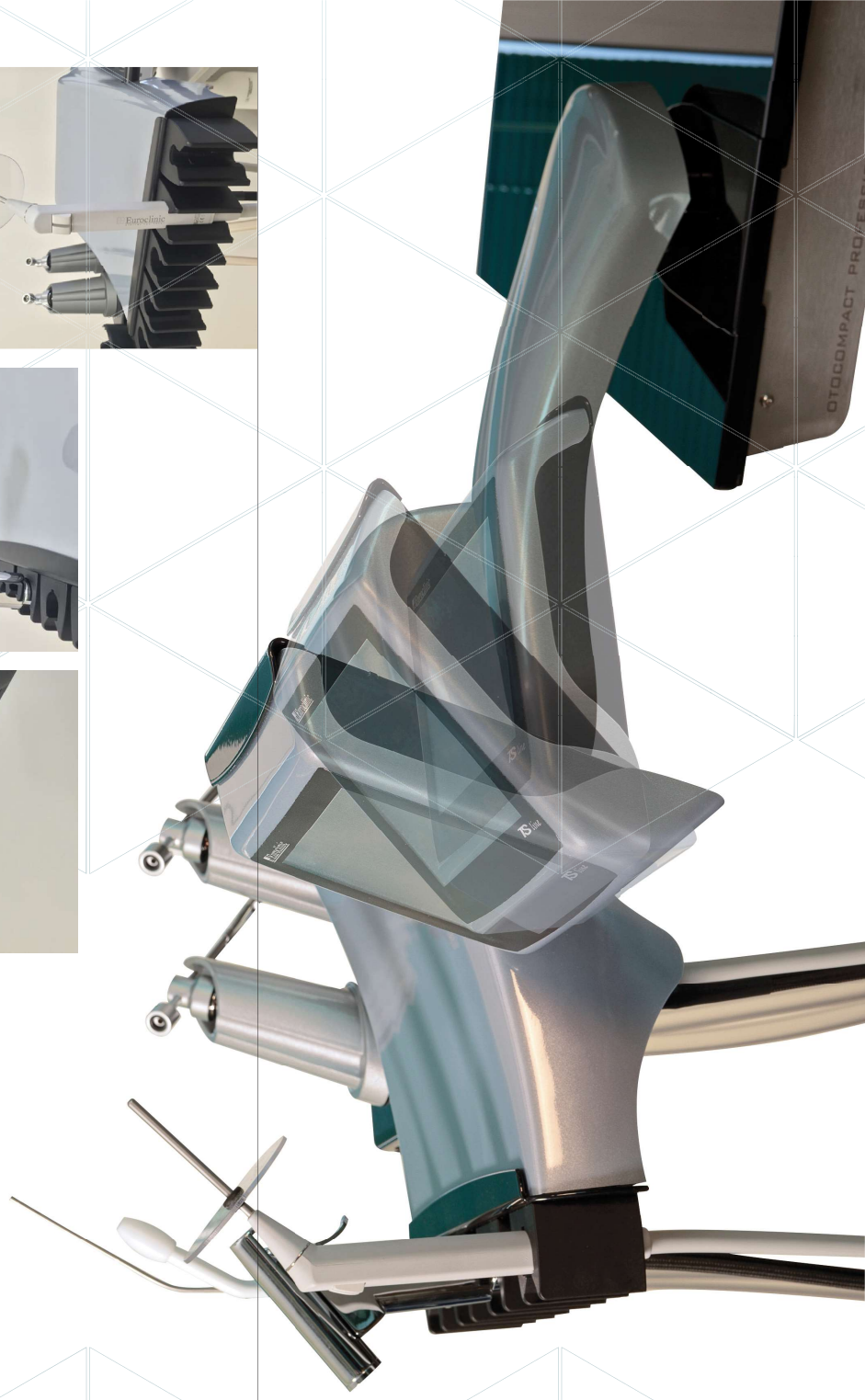
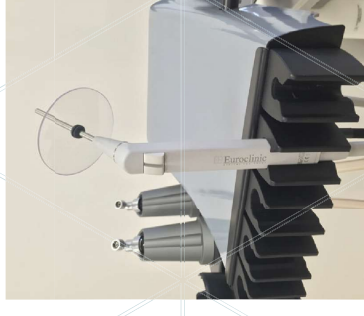
Applicazione per nebulizzazione medicamenti in polvere o liquidi completa di:

- Gruppo siringa aria per ampolle;
- 2 terminali dritti: 1 per spray polveri ed 1 per spray liquidi;
- 2 ampolle per medicamenti (3 ampolle per serie Otoplus).



Ear Irrigation system independent from the water main complete with 2 litres tank and acoustic reserve warning signal and visual warning signal on touch screen (if present). Microprocessor-controlled heating element fixed at 37°C and activated by touch screen (if present) or by a switch (**for Otoplus series**). Splash guard included.

Applicazione siringa per lavaggio auricolare indipendente da rete idrica e completa di serbatoio 2 litri, con indicatore di riserva acustico e visivo in presenza di touch screen. Resistenza controllata da microprocessore a temperatura fissa di 37°C attivabile da touch screen (se previsto) o tramite pulsante (**per serie Otoplus**). Comprende vetrino paraspruzzi.



Visualization and light sources applications.

Applicazioni per visualizzazione e fonti di luce.



Application for external fixed holders in plexiglas for n.2 endoscopes (1 long for flexible – length 500 mm and 1 short for rigid – 250 mm).

Applicazione esterna per n.2 supporti ottiche in plexiglas (1 lungo per ottiche flessibili – L. 500 mm e 1 corto per ottiche rigide - 250 mm).



8 storage quivers in Plexiglas for rigid and flexible endoscopes integrated in the structure: 3 quivers for dirty rigid scopes (black caps in delrin) and 3 for clean rigid scopes (white caps in delrin) – length 250 mm + 1 quiver for clean flexible scope and 1 for dirty flexible scope - length 500 mm. **Available only for Professional Line.**

8 supporti in plexiglas per ottiche rigide e flessibili integrati alla struttura: 3 per ottiche rigide sporche (tappo nero in delrin) + 3 per ottiche pulite (tappo bianco in delrin) di lunghezza 250 mm + 1 supporto per ottiche flessibili sporche e nr.1 supporto per ottiche flessibili pulite – lunghezza 500 mm. **Applicazione disponibile per riuniti Linea Professional.**



Timed system for simultaneous pre heating of n.2 endoscopes supports activated by touch screen – removable endoscopes supports.

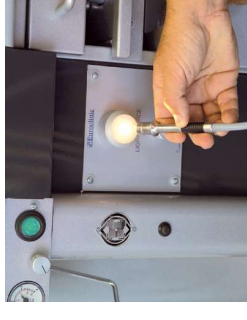
Available only for Professional line.

Sistema temporizzato per riscaldamento contemporaneo di n.2 ottiche attivabile da touch screen – supporti ottiche amovibili.

Applicazione disponibile solo su linea Professional.

Integrated LED light source with SINGLE outlet for fiber optic cable and colour temperature of 5.500° K/200L. In presence of fiber optic cable an housing is foreseen on the instruments tablet with automatic light activation at its extraction. Brightness intensity is possible through a regulation knob. Low operating costs due to the LED durability of approximately 50.000 hrs. **Available only for Professional Line and Ototcompact Steel.**

Fonte di luce LED integrata ad 2 canali – con temperatura di 5.500° K/200 Lumen con connessione per cavo a fibre ottiche e, se previsto, con relativo alloggiamento su tavoletta porta strumenti con attivazione automatica. Elevata affidabilità grazie alla durata media dei LED di 50.000 ore. Regolazione intensità luminosa manuale tramite apposito potenziometro. **Applicazione disponibile per riuniti Linea Professional e Ototcompact Steel.**



Integrated LED light source with SINGLE outlet for fiber optic cable and colour temperature of 5.500° K/200L. In presence of fiber optic cable an housing is foreseen on the instruments tablet with automatic light activation at its extraction. Brightness intensity is possible through a regulation knob. Low operating costs due to the LED durability of approximately 50.000 hrs. **Available only for unit Professional Line and Ototcompact Steel.**

Fonte di luce LED integrata ad 1 canale – con temperatura di 5.500° K/200 Lumen con connessione per cavo a fibre ottiche e, se previsto, con relativo alloggiamento su tavoletta porta strumenti con attivazione automatica. Elevata affidabilità grazie alla durata media dei LED di 50.000 ore. Regolazione intensità luminosa manuale tramite apposito potenziometro. **Applicazione disponibile per riuniti Linea Professional e Ototcompact Steel.**



Integrated LED light HANDLE for direct connection to endoscopes or laryngoscopes and with high performance temperature of 5500° Kelvin/200 Lumen. Low operating costs due to the LED durability of approximately 50.000 hrs. Automatic activation and brightness intensity regulation by touch screen.

Available only for Professional line and Ototcompact Steel

Fonte di Luce LED integrata provvista di MANIPOLO, con temperatura di 5.500° Kelvin/ 200 Lumen – connessione diretta ad ottiche e laringoscopi. Elevata affidabilità grazie alla durata media dei LED di 50.000 ore. Accensione automatica e regolazione intensità tramite touch screen. **Applicazione disponibile solo su linea Professional e Ototcompact Steel.**