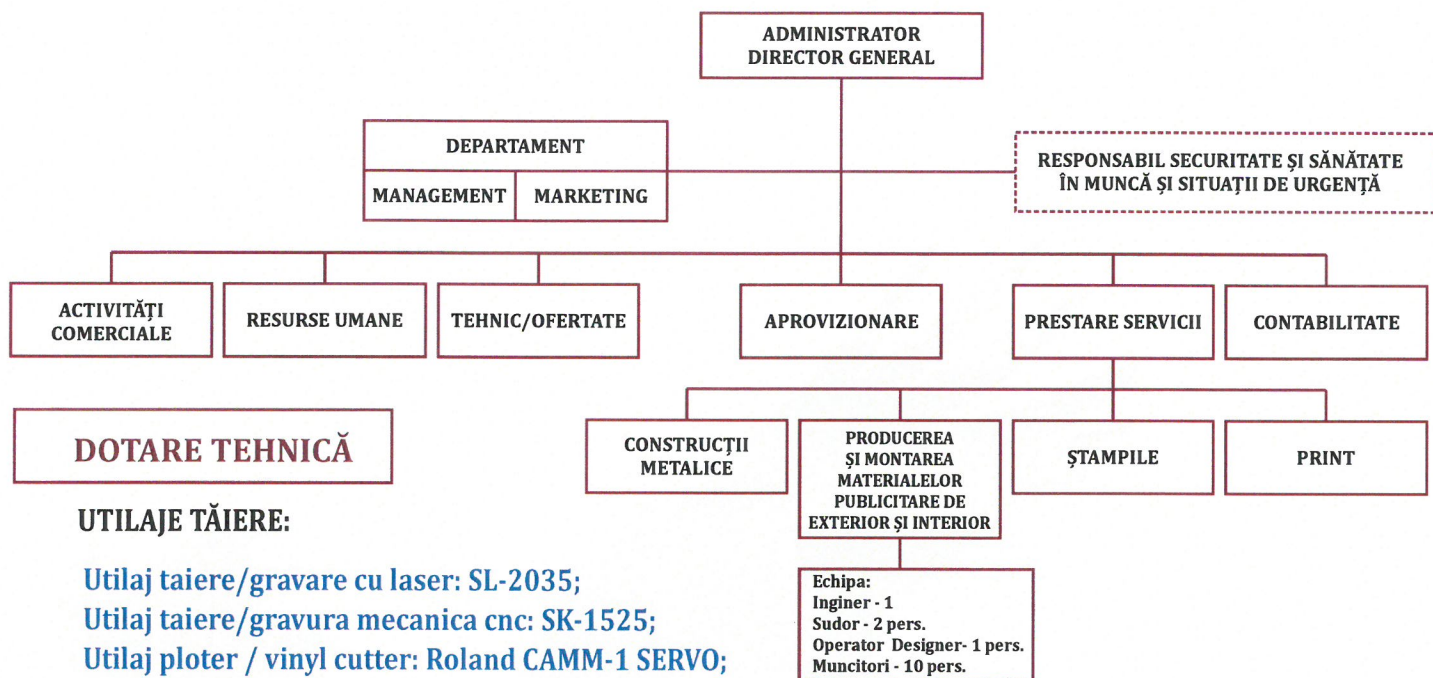




SRL "Somersbi 1997 AN"

# ORGANIGRAMA ȘI DOTARE TEHNICĂ

Echipe care este implicată în prestarea serviciilor de publicitate



## DOTARE TEHNICĂ

### UTILAJE TĂIERE:

Utilaj taiere/gravare cu laser: SL-2035;  
Utilaj taiere/gravura mecanica cnc: SK-1525;  
Utilaj ploter / vinyl cutter: Roland CAMM-1 SERVO;

### INSTRUMENTE MONTARE:

Polizor unghiular Makita (Болгарка (угловая шлифмашина) - 3 buc  
Perforator Makita- 2 buc  
Masina de gaurit si insurubat cu acumulator 14V - 1 buc  
Masina de gaurit si insurubat cu acumulator 18V - 1 buc  
Masina de gaurit si insurubat electric Makita 18V - 1 buc  
Mașină de sudare Artifex- 1 buc  
Mașină de sudare Torch- 1 buc  
Mașină de slefuit Makita - 2 buc  
Freza METABO (lemn+ dibond) - 1+1 buc  
Ferăstrău pentru traforaj (Лобзик электрический)METABO - 1 buc  
Ferăstrău de masa(tartovca)METABO - 1 buc  
Dreli electric Makita - 2 buc  
Dreli electric Stern - 1 buc  
Fen electric Makita - 3 buc  
Aparat electric vopsit - 1 buc

## UTILAJ MONTARE

Scara aluminiu - 3 buc  
Modul schela metalică, h =5m - 1 set  
cu platformă

## TRANSPORT

Bus Wolksvagen T5

Director



Veșca Aliona