

DESCRIEREA BUNULUI

I. Construcție modulară prefabricată

(Încăperi de serviciu de bază, conform schiței din anexa nr. 2)

1. Partea constructivă de bază formată de jos în sus::

- structură metalică profilată, acoperită cu grund și vopsea;
- vată minerală din sticlă (100mm) sau panou sandwich cu spuma din poliuretan (100mm);
- folie protecție (200 mkr);
- OSB-3 (18 mm);
- pardoseli: linoleum PVC trafic intens, preferențial la încăperile destinate pentru coridor, bucătărie și bloc sanitar - teracotă.

2. Acoperiș format de sus în jos din:

- structură metalică, acoperită cu grund și vopsea;
- panou sandwich cu spuma din poliuretan (100mm) sau tablă zincată dublu fâltuită umplută cu vată minerală din sticlă (200 mm);
- folie protecție (200 mkr).

3. Stâlpi susținere acoperiș:

- structură metalică acoperită cu grund și vopsea;
- panouri sandwich cu spuma din poliuretan (100mm);
- jgheaburi și burlane pentru scurgerea apei (d 50).

4. Pereți:

- panouri sandwich cu spuma din poliuretan (100 mm);
- măști decorative (RAL 9002 -0,5 mm);
- ușă PVC de intrare 900mm x 2000 mm - 1 buc;
- ușă PVC 800mm x 2000mm -4 buc;
- ușă PVC 750mm x 2000mm -1 buc;
- geam PVC 1500mm x 1000mm - 4 buc;
- geam PVC 500mm x 500mm - 1 buc.

5. Instalații electrice:

- panou siguranțe automate - 3 buc;

- prize cu împământare - 15 buc;
- priză exterioară - 3 buc;
- întrerupător - 6 buc;
- comutator 10A IP 20 - 5 buc;
- corp de iluminat dublu 2x36 W - 7 buc.

6. Instalații sanitare:

- veceu L.40xA.52xH.16 cm - 1 buc;
- lavoar cu picior L.56xA.46xH.19 cm - 1 buc;
- cabină de duș (900mmx900mmx2000).

7. Accesorii:

- boiler electric perete plat 60 l - 1 buc;
- convector electric de perete cu încălzire simultană în 2 încăperi - 3 buc.

II. Construcție modulară prefabricată

(Încăperi de serviciu auxiliare de deservire tehnică, conform schiței din anexa nr. 2)

1. Partea constructivă de bază formată de jos în sus:

- structură metalică profilată, acoperită cu grund și vopsea;
- vată minerală din sticlă (100mm) sau panou sandwich cu spuma din poliuretan (100mm);
- folie protecție (200 mkr);
- pardoseli - linoleum PVC trafic intens.

2. Acoperiș format de sus în jos din:

- structură metalică profilată, acoperită cu grund și vopsea epoxidică;
- panou sandwich cu spuma din poliuretan (100mm) sau tablă zincată dublu fâlfuită umplută cu vată minerală din sticlă (200 mm);
- folie protecție (200 mkr);

3. Stâlpi susținere acoperiș:

- structura metalică profilată, acoperită cu grund și vopsea;
- țeava PVC pentru scurgerea apei;

- jgheaburi și burlane PVC pentru scurgerea apei (d 50).

4. Pereți:

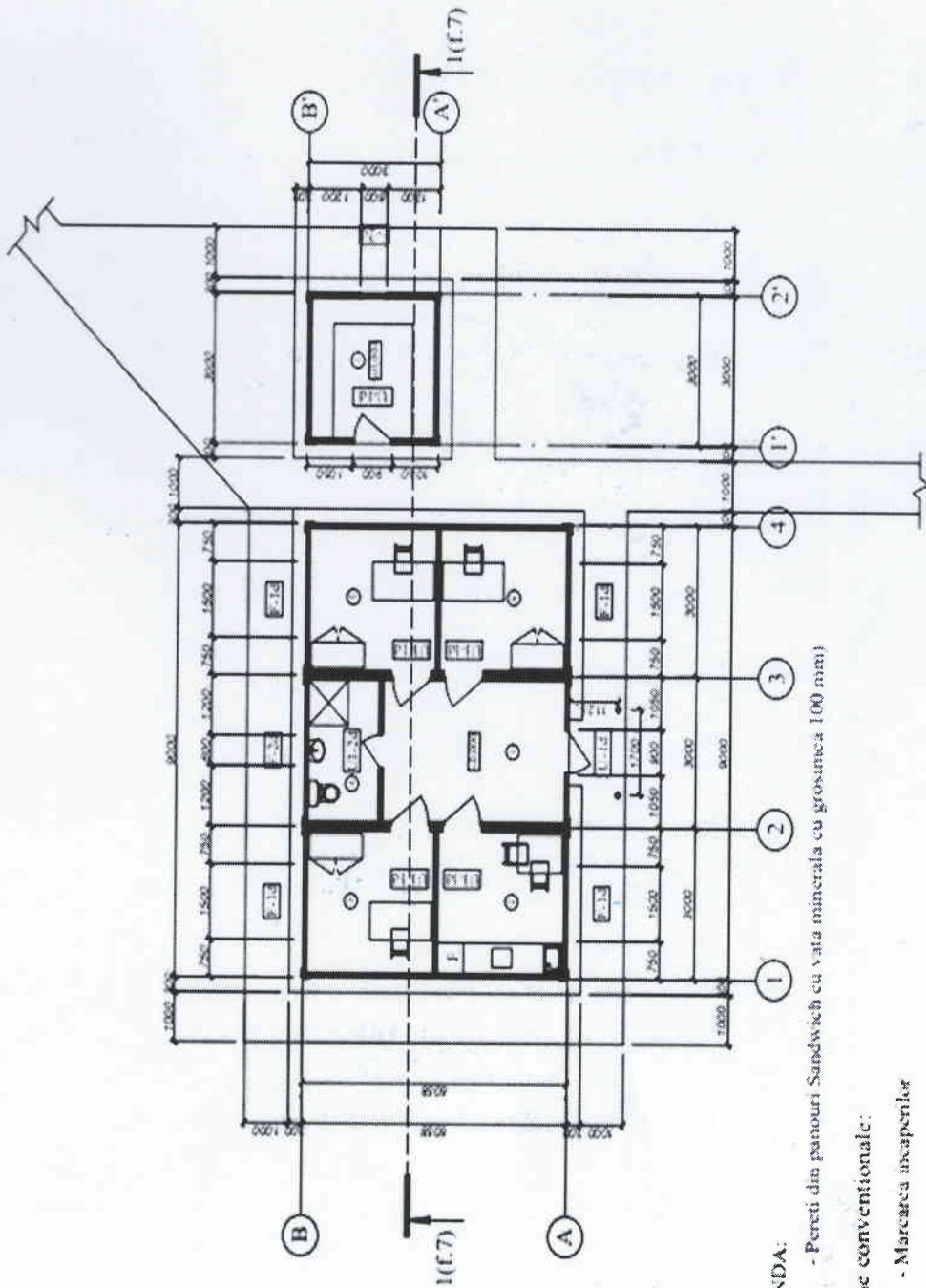
- panouri sandwich cu spuma din poliuretanic (100 mm);
- ușă PVC de intrare 900mm x 2000mm - 1 buc;
- geam PVC 500mm x 500mm - 1 buc.

5. Instalații electrice:

- panou siguranțe automate - 1 buc;
- prize cu împământare - 2 buc;
- priză exterioară - 2 buc
- întrerupător - 2 buc
- comutator 10A IP 20 - 2 buc;
- corp de iluminat dublu 2x36 W - 2 buc.

Coordonat: Petru BORȘ
Inginer principal al Direcției patrimoniu





LEGENDA:

1 - Pereti din panouri Sandwich cu vata minerala cu grosimea 100 mm)

Semne conventionale:

- / - Marcarea incaperilor
- U-I - Marcarea usilor
- E-1 - Marcarea ferestrelor

NOTA:

1. Cota conventionala (0,000) a obiectului de luat in considerare cota neta a pardoselii ce corespunde cu cota 77,55 pe Planul General
2. Sectiune I - I vezi f. SA - 7
3. Nomenclatura usilor si ferestrelor vezi f. SA - 12.

Explicatia incaperilor

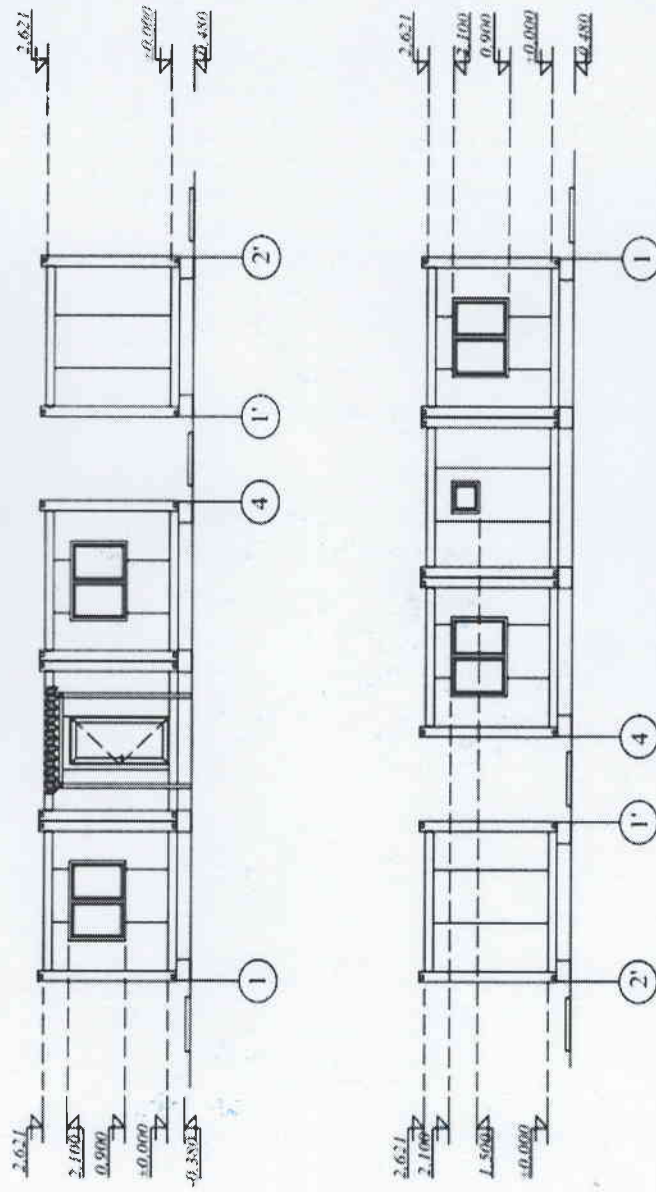
Nr.	Denumirea incaperii	Suprafata m ²
1	Coridor	11,64
2	Bucatarie	8,06
3	Oficiu	8,06
4	Bloc sanitar	4,48
5	Oficiu	8,06
6	Oficiu	8,06
Aria desfasurata la cota ±0,000		48,36

Explicatia incaperilor

Nr.	Denumirea incaperii	Suprafata m ²
1	Debara	7,84
Aria desfasurata la cota ±0,000		7,84

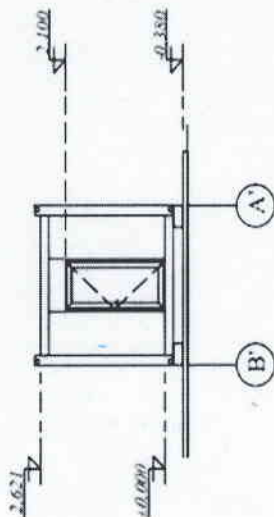
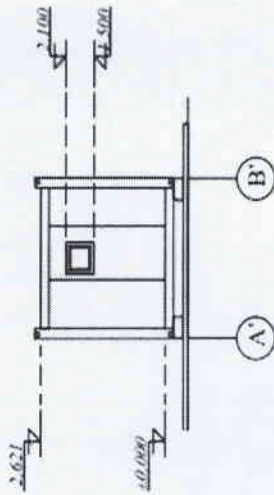
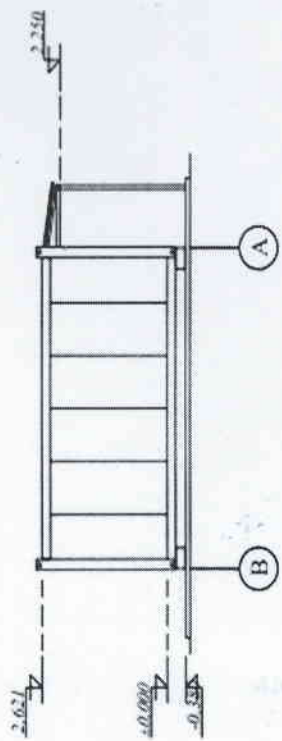
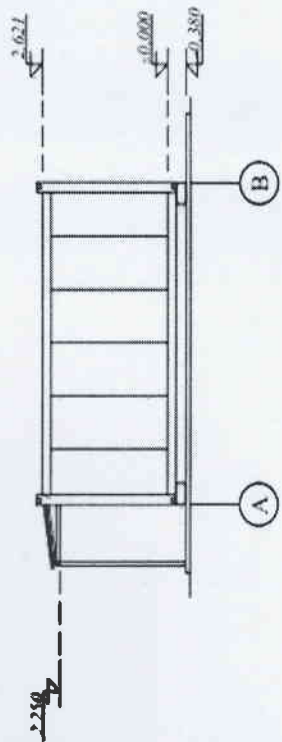
Arhitect: S.C. ARHIGRAF S.R.L.

Nr. 057/20 - SA		Faza		Faza	
Stati Meteorologica Modulara a Serviciului Hidrometeorologic de Stat s. Baltata, r-nul Craciun		PE	S		
Stati Meteorologica Modulara					
Plan la cota ±0,000, Sc: 1/100					
S.C. ARHIGRAF S.R.L.		Bucuresti, Str. Constantin Brancoveanu nr. 100			



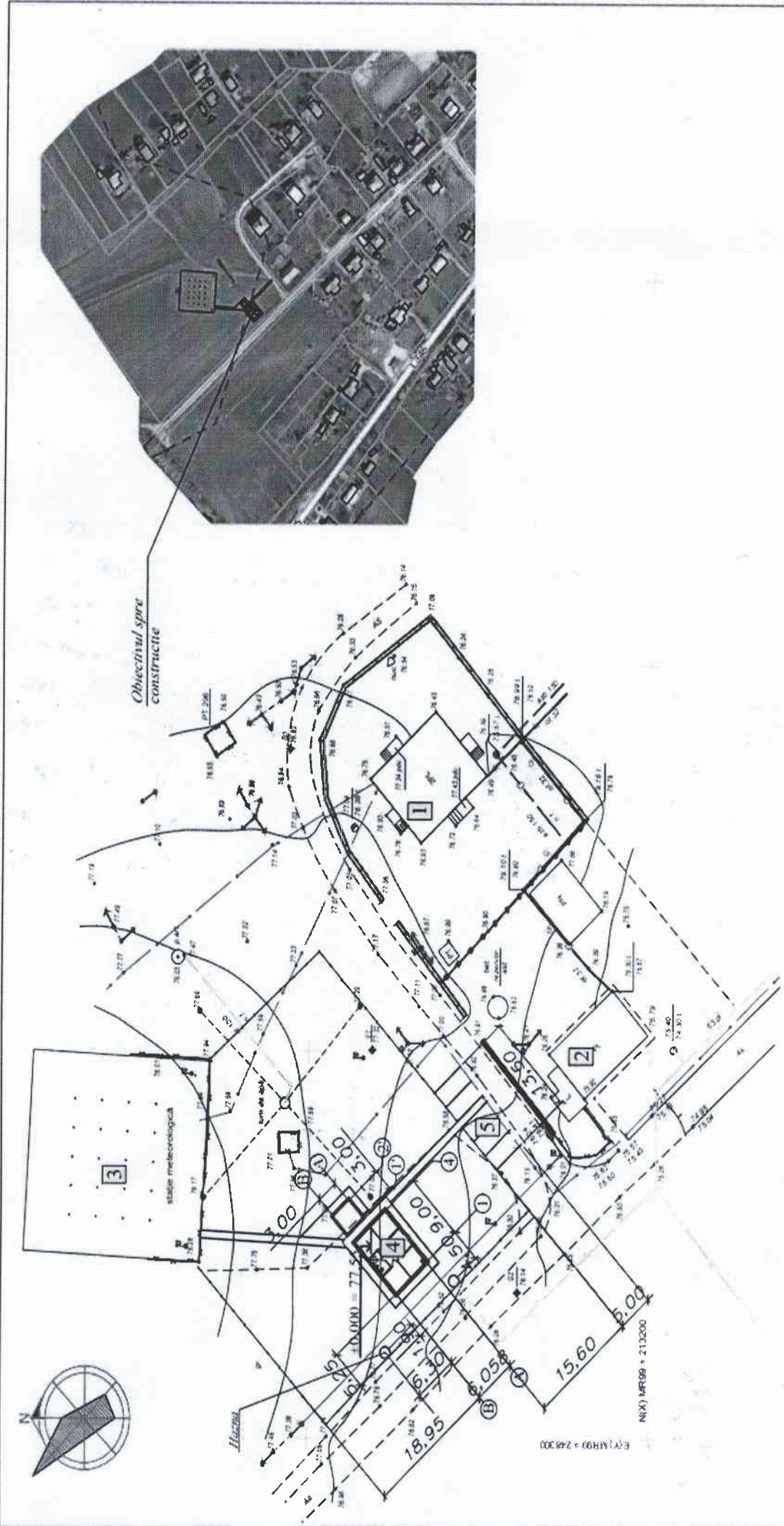
Beneficiar: Serviciul Hidrometeorologic de Stat					
SA	Cant	Fata	N. de	Semna	Data
ASP			Svet D.		
Arhitect			Pugum A		
Nr. 057/20 - SA					
Stati Meteorologica Modulara a Serviciului Hidrometeorologic de Stat, s. Baltata, r-nul Criuleni					
Stati Meteorologica Modulara			Faza	Foaia	Foa
			PE	8	
Fata dintr-axe 1-2' / 2'-1. Sc. 1:100					
S.C. ARHIGRAF S.R.L. Militarii Nr. 053869 din 20.12.78					

NOTA:
 1. Foaia data vezi impreuna cu f. SA - 5 si SA - 6.
 2. Sectiune 1 - 1 elaborata pe f. SA - 7.



Beneficiar: Serviciul Hidrometeorologic de Stat				
Sub. Cant.	Faza	No. des.	Semnar	Data
A.S.P.	Sist. O.			
Arhitect	Pagura A.			

Nr. 057/20 - S.A.				
Stati Meteorologica Modulara a Serviciului Hidrometeorologic de Stat. s. Baltata. r-nul Cruteni				
Stati Meteorologica Modulara			Faza	Foi
			PE	9
Faade între axe B - A' - A - B, B' - A' / A' - B', Sc. 1:100				
S.C. ARHIGRAF S.R.L. ROMANIA, CAL. DEZBROVANA 20, 13.16				



Beneficiar: Serviciul Hidrometeorologic de Stat			
Nr. Cont.	Faza	Nr. din Seria	Data
A.S.P.	Svet O.		
Arhitect	Paragiu A.		

Nr. pe PG	Denumirea cladirilor	Suprafata m ²		Numarul niveluri	Nota
		Teren	Construita		
1	Cladire (oficiu statia meteo)			2	Existent
2	Cladire (locativ)			1	Existent
3	Statia meteorologica				Existent
4	Statia meteorologica modulara (oficiu)		63.53	1	Proiect
5	Loc parcare (5 automobile)		67.50		Proiect

Nr. 057/20 - SA - PG

Statia Meteorologica Modulara a Serviciului Hidrometeorologic de Stat. s. Baltata, r-nul Cruteni

Statia Meteorologica Modulara

Faza	Foia	Foi
PE	3	

Plan General, Sc. 1:500.

S.C. ARHIGRAF S.R.L.
BENIINA D3369 UN. 20.12.16