

BORDEROU DESENE DE LUCRU

PLAN	DENUMIRE	OBSERVATII
1	Date generale.	
2	Plan etaj II al Sectiei de pediatrie, scara 1:100 cu retele de apeceut si canalizare	
3	Schema de alimentare cu apa rece si calda.	
4	Schema canalizare menajera.	

BORDEROU DOCUMENTATIE DE REFERINTA

MARCAREA	DENUMIREA	OBSERVATII
32/2019-PE-2-RAC.SU	SPECIFICAREA UTILAJULUI	2 FOI

INDICI PRINCIPALI APEDUCT SI CANALIZARE

DENUMIREA SISTEMEI	PRESIUNE NECESARA	DEBIT DE CALCUL				PUTERE INSTALAT LA MOTOR	OBSERVATIE
		m ³ /zi	m ³ /h	L/s	INCEND, L/s		
APA RECE	—	2,0	1,20	0,90	—	—	Boilere
APA CALDA	—	0,8	0,35	0,24	—	—	
CANALIZARE	—	2,0	1,20	2,50	—	—	

BORDEROU ACTE A LUCRARILOR LATENTE

N/N n/n	CONTINUTUL ACTELOR
1	ACT DE PROBE HIDRAULICE A SISTEMEI DE APA RECE SI CALDA
2	ACT DE RECEPTIE A LUCRARILOR LATENTE
3	ACT DE REGLARE A DISPOZITIVELOR
4	ACT DE PROBE A DEVERSORILOR DE CANALIZARE

INDICATII GENERALE:




- IN PROIECT SE PREVEDE:
 - ALIMENTARE CU APA RECE POTABILA LA RETEAUA DE APA EXISTENTA ;
 - ALIMENTAREA CU APA CALDA - DE LA RETEAUA DE APA EXISTENTA;
 - CANALIZARE MENAGERA - PRIN SCURGERE LIBERA A APELOR UZATE IN COLOANELE EXISTENTE DE CANALIZARE;
- CONDITIILE SEISMICE - 7 BALURI;
- NORMELE CONSUMULUI DE APA, DEBITUL DE CALCUL A APEI RECI, CALDE, CALDURII SI APELOR UZATE SINT CALCULATE CONFORM CHuII 2.04.01-85.

INDICATII PENTRU MONTAJ

- MONTAREA SI PRIMIREA INSTALATIILOR DE SANITARE TEHNICA SE EXECUTA CONFORM NC 478-80 "INSTRUCTIUNE PENTRU PROIECTAREA SI MONTAREA RETELELOR DE ALIMENTARE CU APA SI CANALIZARE DIN TEVI DIN MATERIAL PLASTIC, CHuII 3.05.01-85 "ВНУТРЕШНИЕ САНИТАРНО-ТЕХНИЧЕСКИЕ СИСТЕМЫ", CU RESPECTAREA NCM A.08.02:2014 "SECURITATEA SI SANATATEA MUNCII IN IN CONSTRUCTII".
- RETELELE INTERIOARE DE ALIMENTARE CU APA SE MONTEAZA DIN TEVI DE POLIPROPILENA PPR, PN20;
- RETELELE INTERIOARE DE CANALIZARE MENAGERA SE MONTEAZA DIN TUBURI PPR GRI PENTRU CANALIZARE CU MUFA SI GARNITURA.
- RETELELE INTERIOARE DE CANALIZARE PLUVIALA SE MONTEAZA DIN TUBURI PPR GRI PENTRU CANALIZARE CU MUFA SI GARNITURA.
- VIZAVI DE PIESELE DE CURATIRE LA TEVILE DE CANALIZARE, AMPLASATE IN INTERIORUL CAPTUSELII, DE PREVAZUT FERESTRA CU USITA 200x300(h);
- TOATE DIAMETRELE INDICATE PENTRU TEVILE DE APA RECE SI CALDA MAI JOS DE Ø50 CORESPUND DIAMETRULUI EXTERIOR;
- IN LOCURILE DE INTERSECTIE PRIN PLANSEU A TEVELOR DIN POLIPROPILENA POLIETILEN SE PREVEDE GHILZA DIN OTEL, CARE TREBUIE SA FIE MAI LUNGA CU 20-50mm DECIT SUPRAFETILE PLANSEULUI, IAR DIAM. GHILZEI 10-20 MM MAI MARE DECIT DIAMETRUL TEVEI. SPATIUL DINTRE TEAVA SI GHILZA DE ASTUPAT CU MATERIAL ANTIFOC SI ELASTIC;
- PINA A INCEPE LUCRARILE DE TERASIERE SE VA INVITA REPREZENTANTII ORGANIZATIILOR, CARE EXPLOATEAZA RETELELE INGINERESTI PENTRU TRASA-REA LOCURILOR DE INTERSECTIE CU RETELELE DE APA SI CANALIZARE PROIECTATA.
- TOATE TEVILE DE APA RECE SI CALDA (magistrala, coloanele si teville, amplasate in podea) SE VOR TERMOIZOLA CU FURTUN TERMOIZOLANT DE TIP "THERMOFLEX".

NOTATII CONVENTIONALE:

- A1 — APEDUCT PROECTAT;
 — C1 — CANALIZARE MENAGERA PROECTATA;
 — T3 — CONDUCTA DE APA CALDA TUR;

-  L LAVOAR;
 W VICEU;
 P PISOAR.

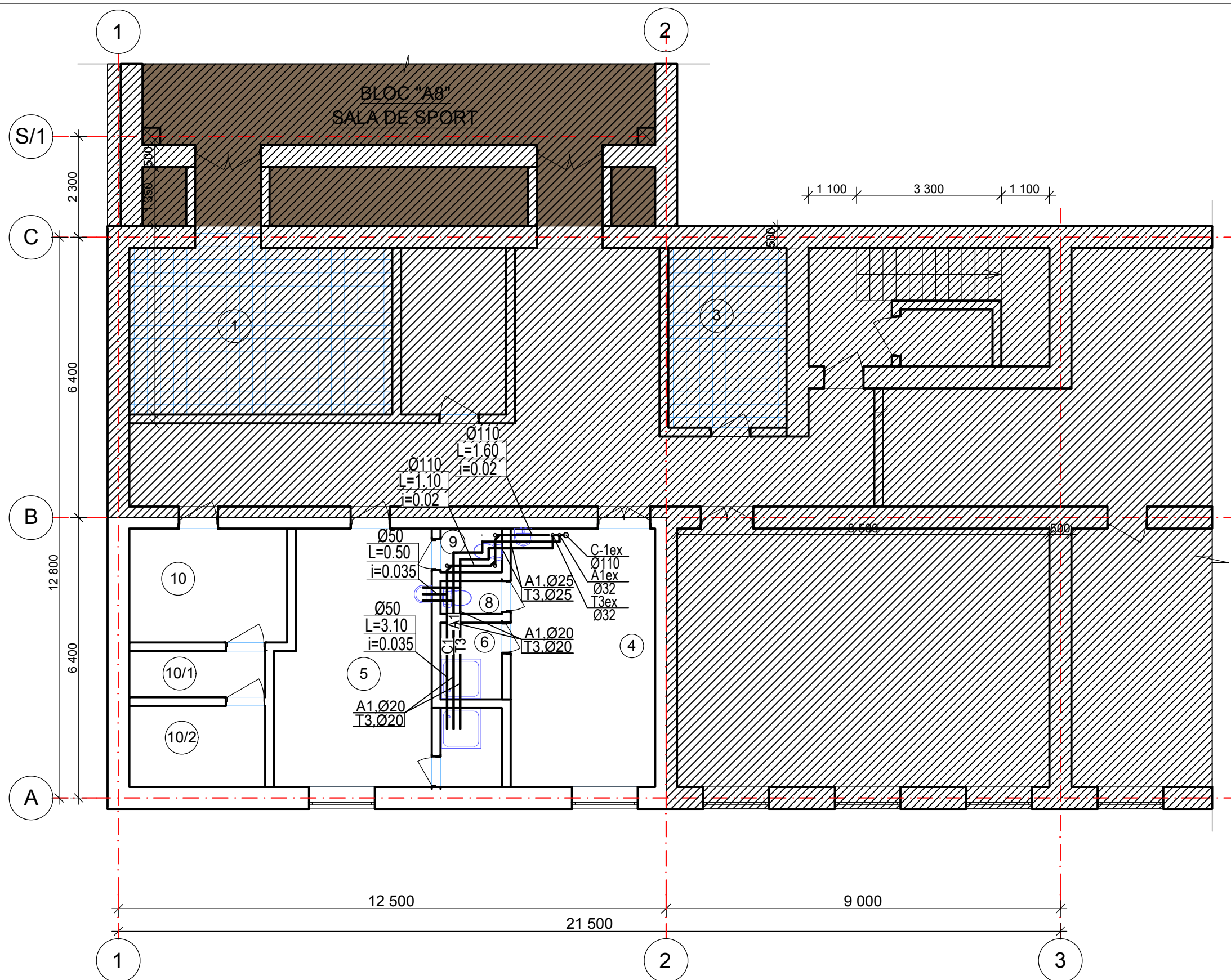
Desenele de executie sunt elaborate in corespundere cu normele si regulele in vigoare si asigura criteriile principale ale calitatii reglementate de legea privind calitatea in constructii:

- A - rezistenta si stabilitate;
- B - siguranta in exploatare;
- C - siguranta la foc;
- D - igiena, sanatatea oamenilor, refacerea si protectia mediului inconjurator;
- E - izolatie termica, hidrofuga si economie de energie;
- F - protectie contra zgomotului;

Sef.Gr.AC

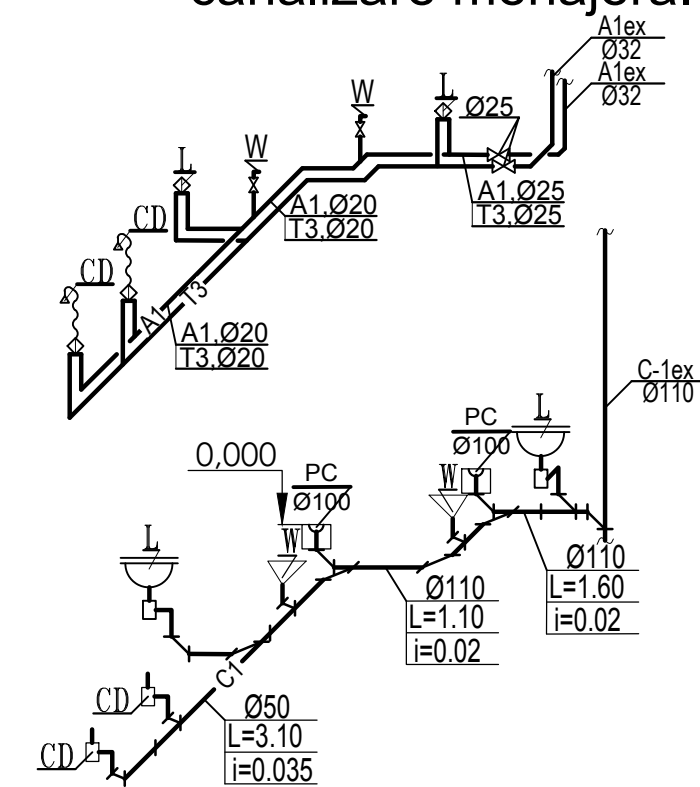
/Borodii B./

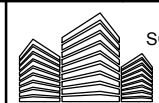
Mod.	Nr part.	Planşa	Nr. doc	Semn.	Data				
						22/07/2019-RAC			
						"REPARAȚIA CAPITALĂ ALE ACOPERIȘURILOR lit. A; lit.A3 ;lit. A4 ;lit.A5 ;lit.A8 A CLĂDIRII LICEULUI TEORETIC "ȘTEFAN CEL MARE ȘI SFÎNT".			
						Rețele interioare de apeduct și canalizare	Faza PE	Foaie 1	Foi 2
						Sp.princ.AC	Borodii B	07.19	
						Inginer.AC	Railean D.	07.19	
						Date generale			



BORDEROUL ÎNCAPERILOR ETAJ 2			
POZ.	DENUNIREA	SUPRAFAȚA m.p	NOTA
1	CAMERE DE TRAINER	23,55	
2	DEPOZIT	9,12	
3	DEPOZIT 2	11,07	
4	GARDEROBA 1	19,47	
5	GARDEROBA 2	19,84	
6	DUȘ 1	2,45	
7	DUȘ 2	2,52	
8	WC 2	1,05	
9	WC 1	1,40	
10	DEBARA	9,36	
10/1	DEBARA 1	3,26	
10/2	DEBARA 2	5,74	
11	CORIDOR	46,43	
		155,26 m ²	

Schema apeduct si canalizare menajera.



						22/07/2019-RAC				
						"REPARAȚIA CAPITALĂ ALE ACOPERIȘURILOR lit. A; lit.A3 ;lit. A4 ;lit.A5 ;lit.A8 A CLĂDIRII LICEULUI TEORETIC "ȘTEFAN CEL MARE ȘI SFÎNT".				
Mod.	Nr part.	Planșa	Nr. doc	Semn.	Data	Dușuri		Faza	Planșa	Planșe
								PE	2	
Sp.princ.AC	Borodii B.				07.19	Plan cu retele apeduct si canalizare		 SC"MIHANCONS - GRUP" SRL Licenta Seria A MMII Nr. 053804 din 22 .12.2016		
Inginer.AC	Railean D.				07.19					

Poziția	Denumirea și caracteristică tehnică a instalațiilor materialelor. Uzina producătoare (pentru utilajul importat-țara-firma)	Tip, marca utilajului Indicarea documentului și numărul planșei	Unitate de măsură	Cantitatea	Masa kg.
---------	--	---	-------------------	------------	----------

APEDUCT A1, T3					
1	TEAVA POLIPROPILENA	ø32*3.0	-/-	m	-
2	TEAVA POLIPROPILENA	ø25*2.5	-/-	m	2
3	TEAVA POLIPROPILENA	ø20*2.0	-/-	m	5
4	FURTUN TERMOIZOLANT	ø32*9	-/-	m	-
5	FURTUN TERMOIZOLANT	ø25*9	-/-	m	2
6	FURTUN TERMOIZOLANT	ø20*9	-/-	m	5
7	ROBINET SFERIC	ø32	-/-	buc	-
8	ROBINET SFERIC	ø25	-/-	buc	2
9	ROBINET SFERIC	ø20	-/-	buc	10
UTILAJ					
1	LAVOAR DIN FAIANTA CU SIFON- BUTELIE DIN MATERIAL PLASTIC SI AMESTECATOR CU CAMERA DE AMESTECARE SUS		-/-	comp	2
2	VAS DE CLOZET DIN FAIANTA CU POLICOARA MONOLITA,CU EVACU- ARE INCLINATA SI REZERVOR DE ASEZARE JOS, CU SCAUN		-/-	compl	2
3	CADA DE BAIE CU FURTUN ELASTIC, CU AMES TECATOR, CU SIFON DIN MATERIAL PLASTIC,CU EGALIZATOR DE POTENTIAL				

22/07/2019-RAC .SU						
"REPARAȚIA CAPITALĂ ALE ACOPERIȘURILOR lit. A;lit.A3 ;lit. A4 ;lit.A5 ;lit.A8 A CLĂDIRII LICEULUI TEORETIC "ȘTEFAN CEL MARE ȘI SFÎNT".						
Sp.princ.AC	Borodii B.	07.19	Rețele interioare de apeduct și canalizare .	Faza	Planșa	Planșe
Inginer AC	Railean D.	07.19			PE	1
Specificația utilajului				SC"MIHANCONS - GRUP"SRL		

Poziția	Denumirea și caracteristică tehnică a instalațiilor materialelor. Uzina producătoare (pentru utilajul importat-țara-firma)	Tip, marca utilajului Indicarea documentului și numărul planșei	Unitate de măsură	Cantitatea	Masa kg.
---------	--	---	-------------------	------------	----------

	ELECTRIC	-/-	comp.	2	
CANALIZARE MENAGERA C1					
1	TUB DIN PP ø110	-/-	m	10	
2	TUB DIN PP ø50	-/-	m	4	
3	PIESA DE CURATIRE ø110	-/-	buc	3	
4	PIESA DE CURATIRE ø50	-/-	buc	-	
5	REVIZIE ø110	-/-	buc	1	
6	REVIZIE ø50	-/-	buc	-	
7	SIFON DE PARDOSEALA ø110	-/-	buc	-	
8	MANSON ANTIINCENDIU ø110	-/-	buc	1	
9	MANSON ANTIINCENDIU ø50	-/-	buc	-	
10	RAMIFICATIE 45° PP ø110	-/-	buc	6	
11	RAMIFICATIE 45° PP ø50	-/-	buc	5	
12	COT 45° PP ø110	-/-	buc	5	
13	COT 45° PP ø50	-/-	buc	8	
14	REDUCTIE PP ø110 / 50	-/-	buc	1	
15	CLAPETA DE AERISIRE ø50	-/-	buc	-	
16	CLAPETA DE AERISIRE ø110	-/-	buc	-	
17	CRUCE PP ø50/110	-/-	buc	-	

22/07/2019-RAC .SU

Planșa

2