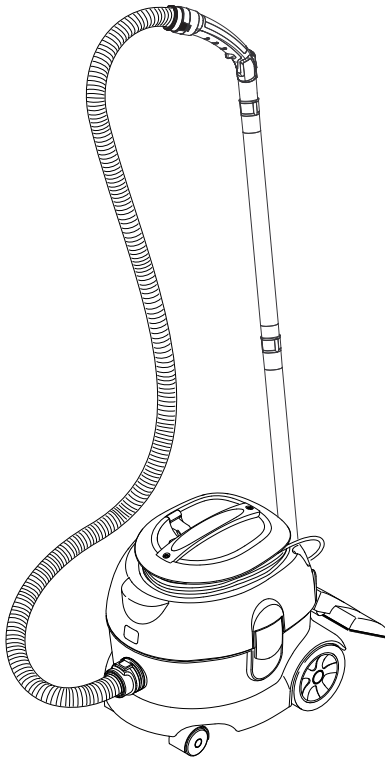


KÄRCHER

makes a difference

T 12/1 T 12/1 eco!efficiency



Deutsch	5
English	8
Français	11
Italiano	15
Nederlands	19
Español	22
Português	26
Dansk	30
Norsk	33
Svenska	36
Suomi	39
Ελληνικά	42
Türkçe	46
Русский	49
Magyar	53
Čeština	56
Slovenščina	59
Polski	62
Românește	66
Slovenčina	69
Hrvatski	72
Srpski	75
Български	78
Eesti	82
Latviešu	85
Lietuviškai	88
Українська	91



Register
your product

www.kaercher.com/welcome

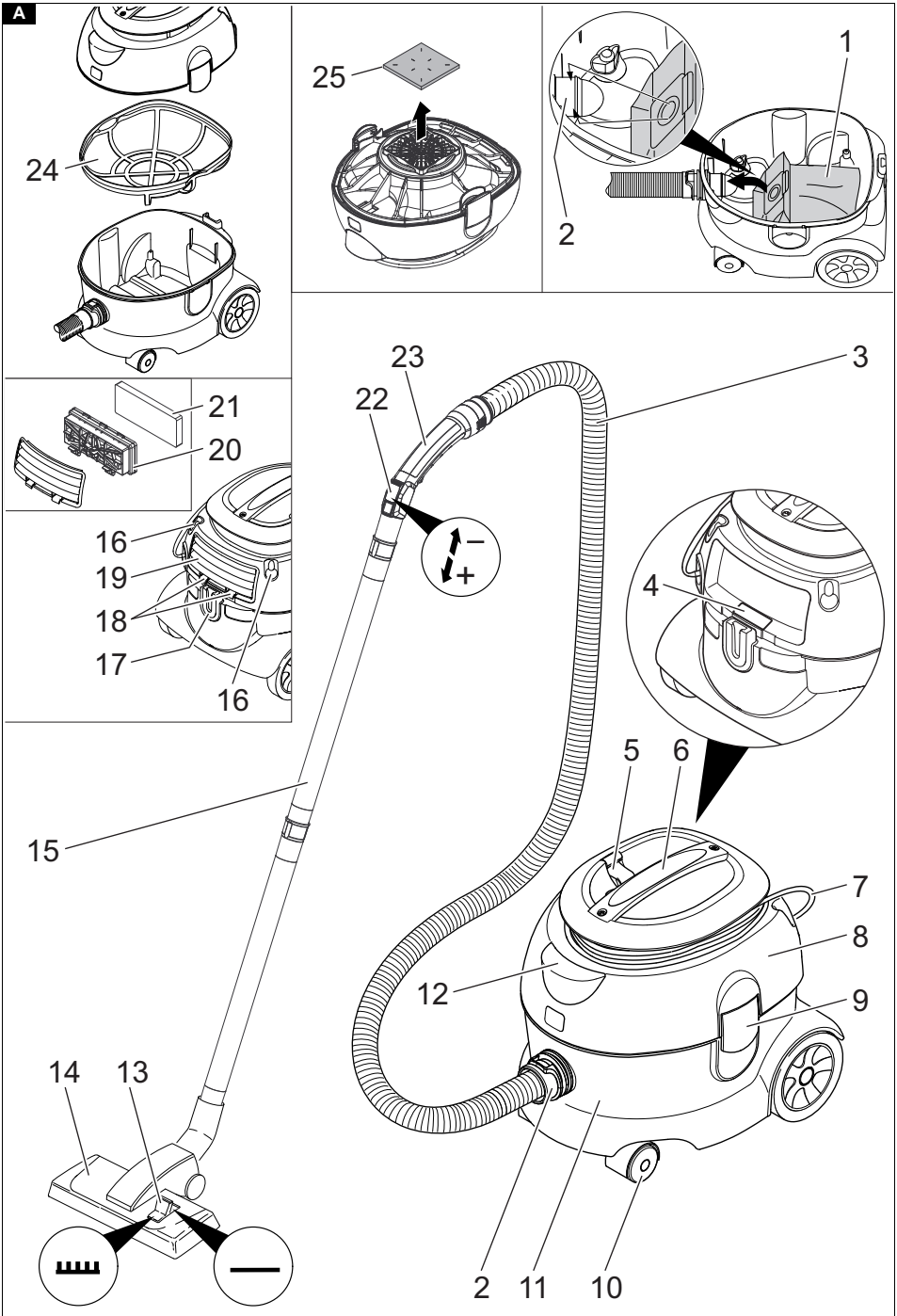


EAC



59692000 (12/19)

A



Accesorii și piese de schimb

Utilizați numai accesoriile originale și piese de schimb originale; ele asigură funcționarea în siguranță și fără avarii a aparatului.

Informații despre accesoriile și piesele de schimb se găsesc la adresa www.kaercher.com.

Declarație de conformitate UE

Prin prezenta, declarăm că aparatul indicat mai jos corespunde cerințelor fundamentale privind siguranța și sănătatea prevăzute în directivele UE relevante, prin proiectarea și construcția sa, precum și în versiunea comercializată de noi. În cazul efectuării unei modificări a aparatului care nu a fost convenită cu noi, această declarație își pierde valabilitatea.

Produs: Aspirator pentru mediu uscat

Tip: 1.355-xxx

Directive UE relevante

2006/42/UE (+2009/127/UE)

2009/125/UE

2011/65/UE

2014/30/UE

Norme armonizate aplicate

EN 50581

EN 55014-1: 2017

EN 55014-2: 2015

EN 60312-1: 2017

EN 60335-1

EN 60335-2-69

EN 61000-3-2: 2014

EN 61000-3-3: 2013

EN 62233: 2008

Standarde naționale aplicate

-

Regulament(e) utilizat(e)

666/2013

Semnatarii acționează în numele și prin împuternicirea Consiliului director.



H. Jenner

Chairman of the Board of Management



S. Reiser

Director Regulatory Affairs & Certification

Însărcinat cu elaborarea documentației: S. Reiser

Alfred Kärcher SE & Co. KG

Alfred-Kärcher-Str. 28 - 40


71364 Winnenden (Germania)

Tel.: +49 7195 14-0

Fax: +49 7195 14-2212

Winnenden, 2019/10/01

Date tehnice

		Kärcher T 12/1	Kärcher T 12/1 ecoefficiency
Conexiune electrică			
Tensiune de rețea	V	220-240	220-240
Fază	~	1	1
Frecvență de rețea	Hz	50-60	50-60
Clasă de protecție		II	II
Putere nominală absorbită	W	800	500
Date privind puterea aparatului			
Conținutul recipientului	l	12	12
Cantitate de aer (max.)	l/s	53	46
Subpresiune (max.)	kPa (mbar)	24,0 (240)	18,5 (185)
Dimensiuni și greutate			
Lungime x Lățime x Înălțime	mm	410 x 315 x 340	410 x 315 x 340
Greutate tipică în timpul funcționării	kg	6,4	6,4
Diametru furtun de aspirare	mm	35	35
Condiții de mediu			
Temperatura ambientală (max.)	°C	+40	+40
Valori calculate conform EN 60335-2-69			
Nivel de zgomot L_{pA}	dB(A)	62	60
Incertitudine K_{pA}	dB(A)	1	1
Nivel de putere acustică L_{WA}	dB(A)	75	73
Valoarea vibrațiilor mână-braț	m/s^2	<2,5	<2,5
Incertitudine K	m/s^2	0,2	0,2
Cablu de rețea			
Tip cablu de rețea	mm^2	H05VV-F 2x1,0	H05VV-F 2x1,0
Număr piesă (EU)		6.650-636.0	6.650-622.0
Număr piesă (GB)		6.650-637.0	6.650-641.0
Număr piesă (CH)		6.650-638.0	6.650-638.0
Lungime cablu	m	12	12

Sub rezerva modificărilor tehnice.