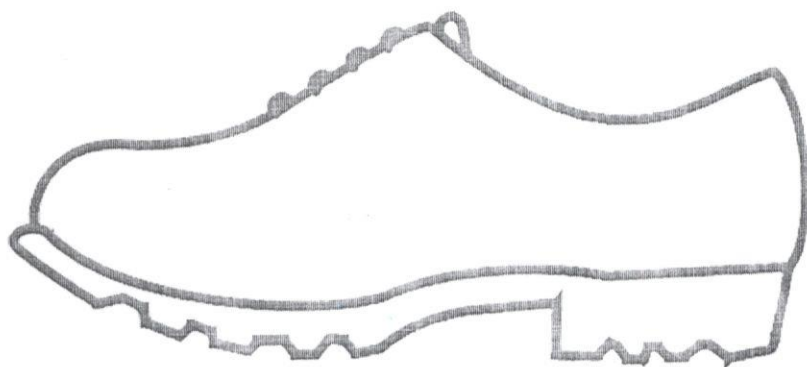


Echiprot SRL

FIȘA TEHNICĂ DATASHEET					
Nr. crt.	Pantofi de protecție, vară Safety shoes, summer	U.M. M.U.	Date tehnice solicitate Technical data requested	Date tehnice oferite Technical data offered	Documentul care atestă îndeplinirea cerinței tehnice The document certifying the fulfillment of the technical requirement
Producător: / Manufactured by:			ART MAS		
Adresa centrului de producere: / Factory address:			POLONIA		
Nume și/sau cod articol (conform catalogului producătorului) Name and/or article code (according to the manufacturer's catalog)			BPSB		
1. Parametri generali / General characteristics					
1.1	Produs conform / Product according				
1.1.1	Standardului / To standard	-	EN 20345	EN 20345	-
1.2	Mărimea / Size				
1.2.1	Încălțăminte disponibile 39-45/ Footwear available 39-45	-	Da / Yes	Da / Yes	-
1.3	Aspect exterior și clasificare / Design and classification				
1.3.1	Clasa / Class	-	I	I	
1.3.2	Model / Model	-	A	A	
1.3.3	În conformitate cu Figura 3 / In accordance with Figure 3	-	Da / Yes	Da / Yes	
1.4	Conform tabelului 20 / According to table 20				
1.4.1	S3 / S3	-	Da / Yes	SB E	
1.5	Suplimentari / Supplementals				
1.5.1	Rezistență la penetrare (P) / Penetration resistance (P)	-	Da / Yes	Da / Yes	
1.5.2	Regiunea călcâiului închisă / Closed seat region	-	Da / Yes	Da / Yes	
1.5.3	Absorbția energiei regiunea călcâi (E) / Energy absorption of heel region (E)	-	Da / Yes	Da / Yes	
2. Garanție / Warranty					
2.1	Minimă / Minium				
2.1.1	A distribuitorului / Of the distributor	luni / months	≥24	12	
3. Documentația necesară de anexat / Required documentation to attach					



A

Instrucțiuni și descriere

SRL Echiprot

Pantofi de vară cu bombeu metalic BPSB

Incaltaminte de protectie de siguranta conform Standard: EN ISO 20345:2011
Marimi: 36-47 (EU)

Incaltaminta este proiectata astfel incat sa respecte prevederile Regulamentului (UE) 2016/425 si cerintele esentiale de securitate si sanatate corespunzatoare domeniului de utilizare preconizat.

Domeniu de utilizare: protectia partii anterioare a piciorului impotriva lovirii si strivirii, a agresiunilor mecanice superficiale minore (abraziune, agatare), protectia calcaiului impotriva socurilor mecanice, proprietati antistatice si talpa exterioara cu profil, rezistenta la hidrocarburi, la activitati de manipulare de obiecte grele cu pericol de cadere sau rostogolire, la deplasari pe suprafete denivelate sau acoperite cu straturi superficiale de apa.

Caracteristici si materiale:

- Fete: piele naturala de bovina cu fata naturala presata;
- Captuseala: tricot caserat cu material spongios, asamblare capata peste carambi; captuseala in zona staifului din netesut termocolat;
- Brant: din netesut rigidizat, antistatizat;
- Acoperisul de brant: 1/1 din tricot caserat cu material spongios, antistatizat;
- Talpa: PU cu dubla densitate
- Protectia gleznei: prevazuti la marginea superioara cu element de confort amortizant din inlocuitor piele, cu dublura din materiale spongioase;
- Bombeu de securitate: metalic, rezistent la soc mecanic de 200 Joule;
- Lamela anti-perforatie: metalica, rezista la o forta de perforare de 1100N;
- Sistem de inchidere: peste burduf prin perechi de inele protejate anticoroziv;
- Latime calapod: 11 mondopoint.
- Inaltime carambi: min.125 mm (sortiment B);

Performante conform standard EN ISO 20345:2011:

✓ Rezistenta la alunecare:

▪ Rezistenta la alunecare pe podele din placi ceramice:

- coeficient de frecare conditia A - alunecare toc spre inainte : $\geq 0,28$;

- coeficient de frecare conditia B - alunecare talpa spre inainte: $\geq 0,32$;

▪ Rezistenta la alunecare pe podele din otel unse cu glicerina:

- coeficient de frecare conditia C - alunecare toc spre inainte : $\geq 0,13$;

- coeficient de frecare conditia D - alunecare talpa spre inainte: $\geq 0,18$.

✓ Absorbitor de energie in zona calcaiului;

✓ Incaltaminte antistatica - rezistenta intre 100k Ω si 1000 M Ω ;

✓ Rezistenta talpii la hidrocarburi - variatia volumului dupa imersie, timp de (22 \pm 2)h in izooctan este sub 12%, iar cresterea duritatii sub 10 grade Shore;

