

CERTIFICATE



This is to certify that

wilo

WILO SE

Nortkirchenstraße 100
44263 Dortmund
Germany

with the organizational units/sites as listed in the annex

has implemented and maintains an
Occupational Health and Safety Management System.

Scope:

Development, manufacture, sales and service of pumps and pump systems for Building Services, Water Management and Industry.

Through an audit, documented in a report, it was verified that the management system fulfills the requirements of the following standard:

BS OHSAS 18001 : 2007

Certificate registration no.	060313 BSOH
Valid from	2018-04-30
Valid until	2021-04-29
Date of certification	2018-04-18



Deutsche
Akkreditierungsstelle
D-ZM-16074-01-00

DQS GmbH

Stefan Heinloth
Managing Director





**Annex to certificate
Registration No. 060313 BSOH**

WILO SE

Nortkirchenstraße 100
44263 Dortmund
Germany



Location

Scope

522452
WILO SE
Felicitasstraße 5
44263 Dortmund
Germany

Manufacture and service of pumps and pump systems for Building Services, Water Management and Industry.

522453
WILO SE
Strümpfenbusch 3
44357 Dortmund
Germany

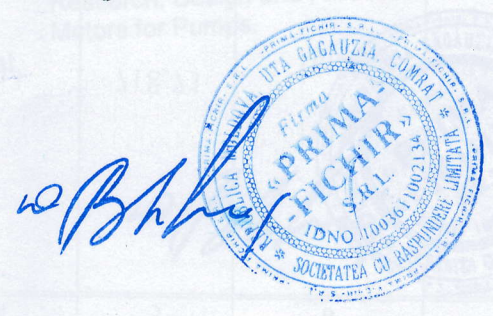
Development and manufacture of pumps and pump systems for Building Services, Water Management and Industry.

283115
WILO SE
Heimgartenstraße 1-3
95030 Hof
Germany

Development, Manufacture, Sales and Service of:
- Pumps and electrical motors for water supply, lowering of water level and booster plants
- Pumps and electrical motors for sewage disposal and treatment
- Pumps and electrical motors for drainage of pits, sumps, building sites and so on
- Submersible mixers and electrical motors for flow generation or for mixing of liquids for communal or industrial applications
- Technical equipment for sewage and sludge treatment plants, waterworks and pumping stations

070047
WILO SE
Anderslebener Straße 161
39387 Oschersleben
Germany

Development and manufacture of pumps and pump systems for Building Services, Water Management and Industry.



**Annex to certificate
Registration No. 060313 BSOH**

WILO SE

Nortkirchenstraße 100
44263 Dortmund
Germany

Location

Scope

520706
Wilo Salmson France SAS
80 boulevard de l'Industrie
CS 90527
53005 Laval Cedex
France

Development and manufacture of pumps and pump systems for Building Services, Water Management and Industry.

522448
Wilo Salmson France SAS
ZA Autoroutière 1005 bd de la
Communication
53950 Louverné
France

Logistics, Sales and Customer Services related to pumps and pump systems for Building Services, Water Management and Industry.

520708
WILO China Ltd.
No. 10 Zhaofeng 2nd Street, Zhaofeng
Industrial Zone,
Zhaoquanying, Shunyi District,
101300 Beijing
China

Manufacturing, Sales and After Sales Service of Pumps, Pump Systems and Pump Systems Piece Parts including Control Box for Building, Municipalities, Industry and Agriculture.

522450
WILO China Ltd.
No.285 Qinhuang West Street,
Qinhuangdao Economic & Technological
Development Zone
066004 Qinhuangdao, Hebei Province
China

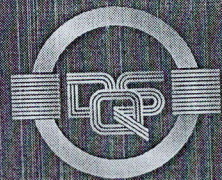
Manufacturing, of Pumps for Building, Industry and Agriculture.

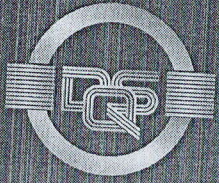
521117
WILO ELEC CO. LTD.
No.285 Qinhuang West Street,
Qinhuangdao Economic & Technological
Development Zone
066004 Qinhuangdao, Hebei Province
China

Research, Design and Production of AC Motors for Pumps.



This annex (edition: 2018-04-18) is only valid in connection with the above-mentioned certificate.





Annex to certificate
Registration No. 060313 BSOH

WILO SE

Nortkirchenstraße 100
44263 Dortmund
Germany

Location

521118
WILO Mather and Platt Pumps Private
Limited
S. No. 162,
Mumbai - Pune Road,
Chinchwad
Pune 411 019
India

Scope

Design, development and manufacture of
centrifugal pumps/pump sets and valves.

521120
WILO Mather and Platt Pumps Private
Limited
Sales
Sales office,
Ground Floor, Elpro Vision Exchange,
Elpro Compound, CTS No.4270,
Chinchwad
Pune 411 033
India

Design, development and manufacture of
centrifugal pumps/pump sets and valves.

521119
WILO Mather and Platt Pumps Private
Limited
E 25, MIDC,
Gokul Shirgaon Industrial Area
Kolhapur 416234
India

Design, development and manufacture of
centrifugal pumps/pump sets and valves.

521116
WILO Pumps Limited
46 Mieumsandan 1-ro
Gangseo-gu
Busan 46730
Republic of Korea

Design, development, manufacture, sales and
service of pumps and pump systems.

514915
WILO Pompa Sistemleri A.Ş.
Orhanli Mah.
Mehmet Akif Ersoy Cad. No 91
Tuzla
34956 Istanbul
Turkey

Sales, Service of Pumps & Pump Systems
and Development, Assembly of Pump
Systems for Building Services, Water
Management and Industry.

This annex (edition: 2018-04-18) is only valid in connection
with the above-mentioned certificate.



Proiect
Nr. proiect

Intocmit la: 2017-01-13
Intocmit de:

wilo

Date tehnice

cu motor

Pompa subm. pt. ape uzate

FA 08.73W

T 17-4/16K

Pompa						
Tipul pompei	FA 08.73W			Tip montaj	Dispozitiv de suspendare	
O rotor	max. posibila	260	mm	Pasaj liber	DN80/2RK	
	Standard	225	mm		80 mm	
	proiectat	236	mm		Racord aspiratie	Pres nominala FN10
	min. posibila	225	mm			Diametrul nom. DN80
Turatia nominala	1450	1/min	Stut de desc.	Norma EN1092-2-S		
Frecventa	50	Hz		Pres nominala FN10		
Tip rotor	Rotor Vortex			Diametrul nom. DN80		
Constructie rotor	Deschis			Norma EN1092-2-D		
Greutati						
Greutatea partii de pompare	max. 33	kg	Greutatea agregatului	max. 95	kg	
Greutatea motorului	62	kg				
Materiale						
Carcasa pompei	EN-GJL-250					
Rotor	EN-GJL-250					
Motor						
Denumire motor	T 17-4/16K			Nr. poli	4	
Puterea de dimensionare	6.5	kW	Turatia de dimensionare	1400	1/min	
Puterea absorbita la puterea nominala				8.2	kW	
Tensiunea de dimensionare				400 ~3 Y/D	V	
Curentul absorbit la puterea nominala				13.5	A	
Randamentul la puterea nominala				80	%	
cos fi la puterea nominala	0.87		Frecventa de dimensionare	50	Hz	
cos fi la pornire	0.73		Tip de functionare umed	S1		
Curent la pornire directa	68	A	Tip de functionare uscat			
Curent la pornire stea-triunghi	23.5	A	Temp. max a fluidului	40	°C	
Cuplu de pornire	98	Nm	Frecventa max. conectari pe ora	15		
Moment de inertie masic	0.0134	kg m ²	Grad de protectie	IP 68		
Protectia anti-ex sel.	--		Nr. ex	--		
Indicativ ex	--					
Cablu alimentare motor				10G1,5 H07RN-F		
Date in punctul de functionare						
Debit volumetric	138.8	m ³ /h	Fluidul	Ape uzate		
Inalt de pompare	12.5	m	Valoarea NPSH a pompei	1.8	m	
Puterea la arbore P ₂	10.2	kW	Turatia	1423	1/min	
Randamentul pompei	46.5	%	Randament total	= $\frac{P_2 \cdot \text{Randamentul pompei}}{P_1}$		
Puterea absorbita P ₁	12.6	kW				
Nr. art.						



Proiect
Nr. proiect

Intocmit la: 2017-01-13
Intocmit de:

wilo

Date tehnice
Pompa subm. pt. ape uzate

FA 08.73W

cu motor
T 17-4/16K

Text licitatie

Pompa submersibila pentru ape uzate, ca unitate bloc inundabila, monoetajata, pentru instalare stationara, verticala, pentru pomparea apelor uzate neepurate care nu ataca pompa chimic sau mecanic. Pompa cu racord de refulare dispus radial si aspiratia axiala. Constructie cu intretinere usoara avand carcase separate pentru motor si pompa.

Caracteristicile de pompare vor fi garantate conform ISO 9906 Anexa A

Motor submersibil in constructie rezistenta la presiune, etansare mecanica dubla in constructie bloc EMU si camera separata de etansare

umpluta cu ulei alb medicinal. Camera motorului este uscata. Etansarea motorului la arbore se face printr-o etansare mecanica dubla, bidirectionala,

rezistenta la uzura, confectionata din carbura de siliciu ca unitate capsulata, in cartus de etansare

din otel inoxidabil. Racirea si ungerea ambelor etansari din cartusul de etansare se face prin uleiul alb medicinal. Cablu de

alimentare si cablu de comanda cu presetupa de cablu etansa longitudinal, conductorii sunt inglobati in rasina de turnare si litele cositorite intre ele ca

suplimentara de protectie impotriva patrunderii umiditatii prin capilaritate. Protectia infasurarii motorului prin termistori instalati. Cei doi

rulmenti cu bile nu necesita intretinere si sunt umpluti cu unsoare de inalta calitate. Senzor de umiditate cu ajutorul unui electrod ca protectie impotriva



[Handwritten signature]



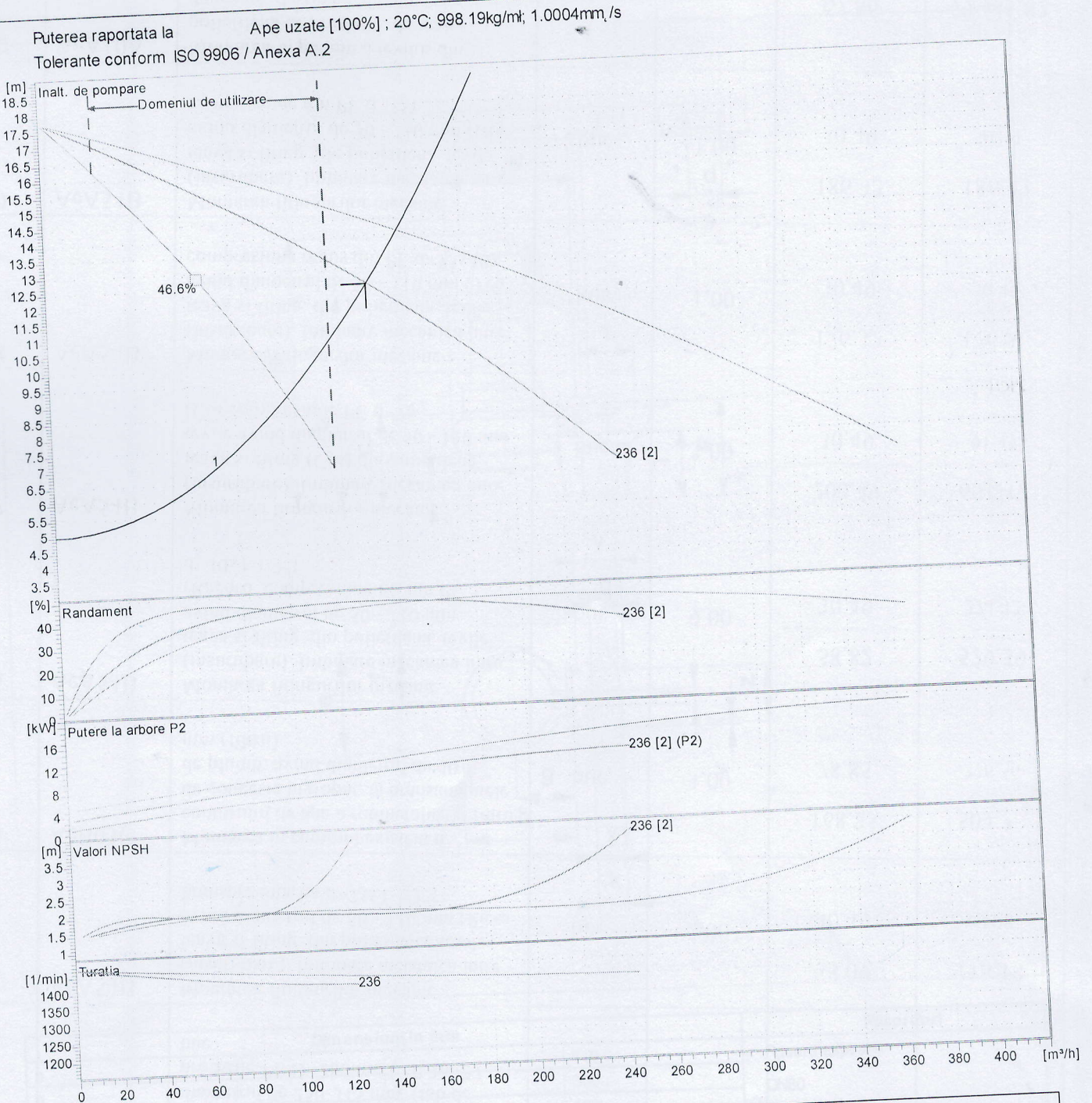
Proiect
Nr. proiect

Intocmit la: 2017-01-13
Intocmit de:

cu motor
T 17-4/16K

Curbe caracteristice
Pompa subm. pt. ape uzate

FA 08.73W



Pompa			Date in punctul de functionare		
O rotor	proiectat	236	mm	Debit volumetric	138.8 m ³ /h
Turatia nominala		1450	1/min	Inalt de pompare	12.5 m
Frecventa		50	Hz	Puterea la arbore	P ₂ 10.2 kW
Tip rotor		Rotor Vortex		Randamentul pompei	46.5 %
				Puterea absorbita	P ₁ 12.6 kW
				Valoarea NPSH a pompei	0.8 m
				Turatia	1423 1/min
Motor					
Puterea de dimensionare		6.5			
Protectia anti-ex sel.		--			



Proiect
Nr. proiect

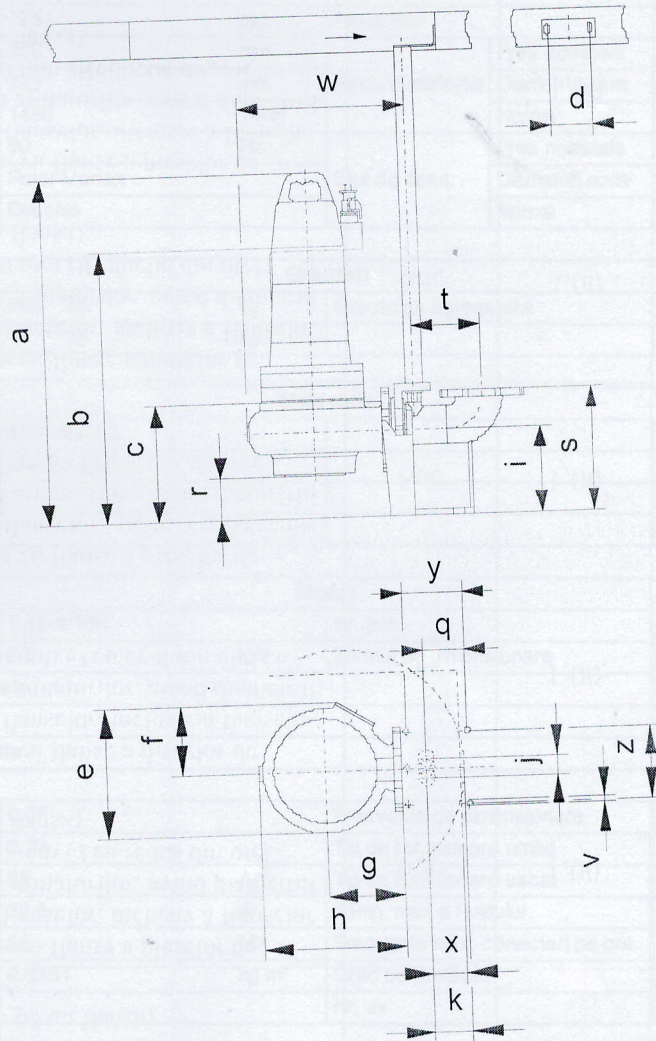
Intocmit la: 2017-01-13
Intocmit de:

wilo

Date tehnice
Pompa subm. pt. ape uzate

FA 08.73W

cu motor
T 17-4/16K



Dimensiuni în mm				Racorduri
a	783	r	110	Racord aspiratie
b	711	s	300	DN80
c	300	t	166	PN10
d	110	v	15	Racord de evacuare
e	340	w	433	DN80
f	170	x	90	PN10
g	200	y	120	Dispozitiv de suspendare
h	374	z	170	DN80/2RK
i	210			
j	50			
k	98			
q	69			



Signature

Proiect
Nr. proiect

Intocmit la: 2017-01-13
Intocmit de:

wilo

Date tehnice

Pompa subm. pt. ape uzate

FA 08.73W

cu motor
T 17-4/16K

Pompa			
Tipul pompei	FA 08.73W		Tip montaj
O rotor	max. posibila	260 mm	Dispozitiv de suspendare DN80/2RK
	Standard	250 mm	
	proiectat	238 mm	Pasaj liber 80 mm
	min. posibila	225 mm	
Turatia nominala	1450	1/min	Racord aspiratie Pres nominala FN10 Diametrul nom. DN80 Norma EN1092-2-S
Frecventa	50	Hz	
Tip rotor	Rotor Vortex		
Constructie rotor	Deschis		Stut de desc. Pres nominala FN10 Diametrul nom. DN80 Norma EN1092-2-D

Greutati			
Greutatea partii de pompare	max. 33	kg	Greutatea agregatului
Greutatea motorului	62	kg	max. 95 kg

Materiale			
Carcasa pompei	EN-GJL-250		
Rotor	EN-GJL-250		

Motor			
Denumire motor	T 17-4/16K		Nr. poli
Puterea de dimensionare	6.5	kW	Turatia de dimensionare
Puterea absorbita la puterea nominala			1400 1/min
Tensiunea de dimensionare			8.2 kW
Curentul absorbit la puterea nominala			400 ~3 Y/D V
Randamentul la puterea nominala			13.5 A
cos fi la puterea nominala	0.87		80 %
cos fi la pornire	0.73		Frecventa de dimensionare
Curent la pornire directa	68	A	50 Hz
Curent la pornire stea-triunghi	23.5	A	Tip de functionare umed
Cuplu de pornire	98	Nm	Tip de functionare uscat
Moment de inertie masic	0.0134	kg m ²	Temp. max a fluidului
Protectia anti-ex sel.	--		40 °C
Indicativ ex	--		Frecventa max. conectari pe ora
Cablul alimentare motor	10G1,5 H07RN-F		
			15
			Grad de protectie
			IP68
			Nr. ex
			--

Date in punctul de functionare			
Debit volumetric	173.5	m ³ /h	Fluidul
Inalt de pompare	11.1	m	Ape uzate
Puterea la arbore	P ₂ 11.6	kW	Valoarea NPSH a pompei
Randamentul pompei	45.2	%	2 m
Puterea absorbita	P ₁ 14.4	kW	Turatia
			1421 1/min
			Randament total
			= $\frac{P_2 * \text{Randamentul pompei}}{P_1}$

Nr. art.



Babuy

Proiect
Nr. proiect

Intocmit la: 2017-01-13
Intocmit de:

wilo

Date tehnice

Pompa subm. pt. ape uzate

FA 08.73W

cu motor
T 17-4/16K

Text licitație

Pompa submersibila pentru ape uzate, ca unitate bloc inundabila, monoetajata, pentru instalare stationara, verticala, pentru pomparea apelor uzate neepurate care nu ataca pompa chimic sau mecanic. Pompa cu racord de refulare dispus radial si aspiratia axiala. Constructie cu intretinere usoara avand carcase separate pentru motor si pompa.
Caracteristicile de pompare vor fi garantate conform ISO 9906 Anexa A
Motor submersibil in constructie rezistenta la presiune, etansare mecanica dubla in constructie bloc EMU si camera separata de etansare umpluta cu ulei alb medicinal. Camera motorului este uscata. Etansarea motorului la arbore se face printr-o etansare mecanica dubla, bidirectionala, rezistenta la uzura, confectionata din carbura de siliciu ca unitate capsulata, in cartus de etansare din otel inoxidabil. Racirea si ungerea ambelor etansari din cartusul de etansare se face prin uleiul alb medicinal. Cablu de alimentare si cablu de comanda cu presetupa de cablu etansa longitudinal, conductorii sunt inglobati in rasina de turnare si litele cositorite intre ele ca suplimentara de protectie impotriva patrunderii umiditatii prin capilaritate. Protectia infasurarii motorului prin termistori instalati. Cei doi rulmenti cu bile nu necesita intretinere si sunt umpluti cu unsoare de inalta calitate. Senzor de umiditate cu ajutorul unui electrod ca protectie impotriva



[Handwritten signature]

Proiect
Nr. proiect

Intocmit la: 2017-01-13
Intocmit de:

wilo

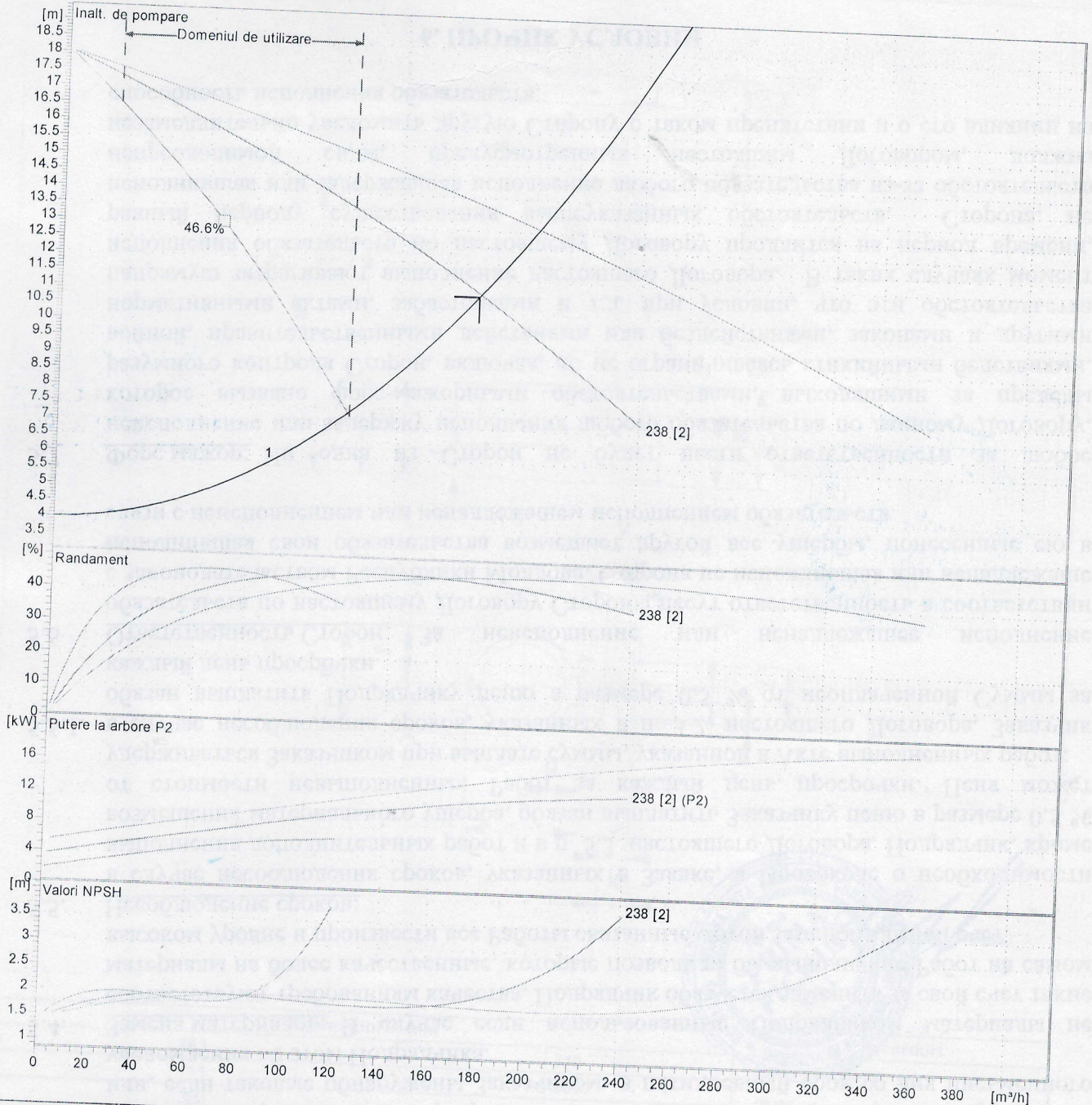
Curbe caracteristice

Pompa subm. pt. ape uzate

FA 08.73W

cu motor
T 17-4/16K

Puterea raportata la Ape uzate [100%]; 20°C; 998.19kg/m³; 1.0004mm/s
Tolerante conform ISO 9906 / Anexa A.2



Pompa			Date in punctul de functionare		
O rotor	proiectat	238	mm	Debit volumetric	173.5 m ³ /h
Turatia nominala		1450	1/min	Inalt de pompare	11.1 m
Frecventa		50	Hz	Puterea la arbore	P ₂ 11.6 kW
Tip rotor		Rotor Vortex		Randamentul pompei	45.2 %
				Puterea absorbita	P ₁ 14.4 kW
				Valoarea NPSH a pompei	2 m
				Turatia	1421 1/min



Proiect
Nr. proiect

Intocmit la: 2017-01-13
Intocmit de:

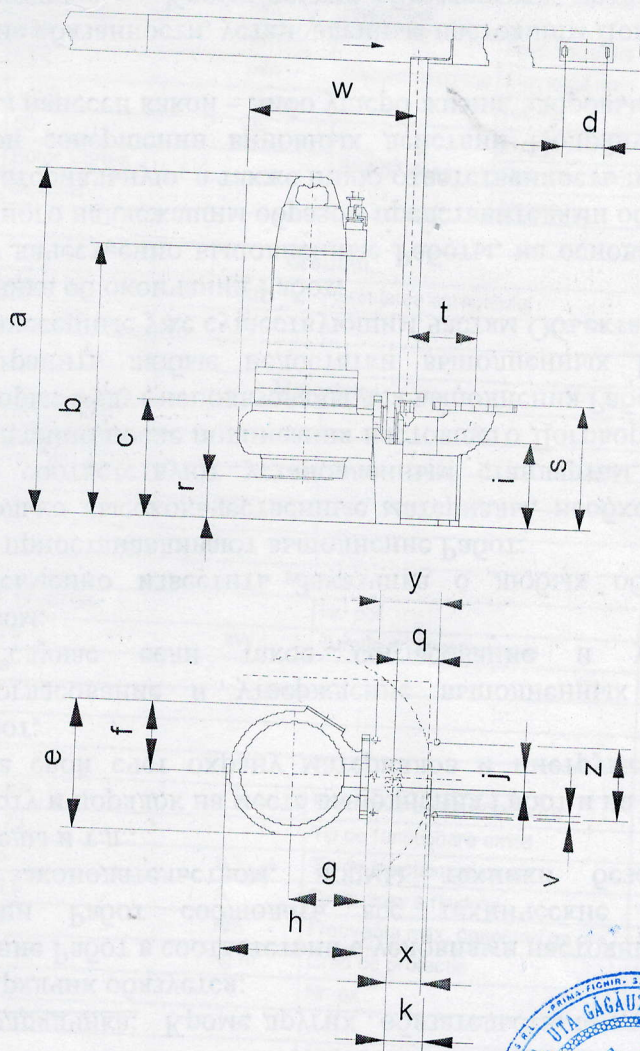
wilo

Date tehnice

Pompa subm. pt. ape uzate

FA 08.73W

cu motor
T 17-4/16K



Dimensiuni in mm				Racorduri
a	783	r	110	Racord aspiratie
b	711	s	300	DN80
c	300	t	166	PN10
d	110	v	15	Racord de evacuare
e	340	w	433	DN80
f	170	x	90	PN10
g	200	y	120	Dispozitiv de suspendare
h	374	z	170	DN80/2RK
i	210			
j	50			
k	98			
q	69			



Axima Grup srl
str. Gh.Asachi 19B
mun. Chisinau, MD-2009
tel. 022 84 44 01
fax. 022 84 40 05
email: office@axima.md
www.axima.md

№ 4262 din 14.05.2019
În atenția: Prima Fichir srl
Referință: or. Comrat

OFERTĂ

Compania AXIMA GRUP SRL are onoarea de a vă prezenta următoarea ofertă, fiind disponibilă să vă răspundă la orice întrebare cu referință tehnică sau comercială

Statie	Model
SPAU3	Statie prefabricata de canalizare complet echipata cu diametru interior DN 2500, H = 6100 mm cu 3 pompe submersibile WILO FA 08.73W+T17-4/16K , 2 lucru + 1 rezerva Q = 38 l/s; H = 12,5 m . Echipata cu vana de inchidere la intrare in statie, cos pentru retinerea particulelor grosiere, panou de automatizare si control nivel si restul accesoriilor
	Pompa rezerva rece la depozit FA 08.73W+T17-4/16K
Pret de catalog	
Reducere 23%	
TOTAL	

Prețurile sunt de achiziție, indicate în Euro și includ TVA.
Achitarea se va efectua în Lei la cursul BNM din data plății.
Termenul de garanție: 24 luni din data vânzării.

* Statiile de pompare prefabricate se livreaza impreuna cu:

- capac camin - 2 buc
- 10 m cablu alimentare conectat- 2 buc
- cot de aspiratie la 90 grade - 3 buc
- teava ghidaj inox - 6 buc
- brida lant - 3 buc
- scara acces - 2 buc.
- lant din OL galvanizat - 3 buc
- vana de inchidere - 3 buc
- clapeta de sens cu bila- 3 buc

Cu respect,

Moiseev Valeriu
tel: 84.44.01





Axima Grup srl

str. Gh.Asachi 19B
mun. Chisinau, MD-2009
tel. 022 84 44 01
fax. 022 84 40 05
email: office@axima.md
www.axima.md

№ 4260 din 14.05.2019
În atenția: **Prima Fichir srl**
Referință: or. Comrat

OFERTĂ

Compania AXIMA GRUP SRL are onoarea de a vă prezenta următoarea ofertă, fiind disponibilă să vă răspundă la orice întrebare cu referință tehnică sau comercială

Statie	Model
SPAU2	Statie prefabricata de canalizare complet echipata cu diametru interior DN 2400, H = 5200 mm cu 3 pompe submersibile WILO FA 08.73W+T17-4/16K , 2 lucru + 1 rezerva Q = 38,45 l/s; H = 12,5 m . Echipata cu vana de inchidere la intrare in statie, cos pentru retinerea particulelor grosiere, panou de automatizare si control nivel si restul accesoriilor
	Pompa rezerva rece la depozit FA 08.73W+T17-4/16K
	Pret de catalog
	Reducere 23%
	TOTAL

Prețurile sunt de achiziție, indicate în Euro și includ TVA.
Achitarea se va efectua în Lei la cursul BNM din data plății.
Termenul de garanție: 24 luni din data vânzării.

* Statiile de pompare prefabricate se livreaza impreuna cu:

- capac camin - 2 buc
- 10 m cablu alimentare conectat- 2 buc
- cot de aspiratie la 90 grade - 3 buc
- teava ghidaj inox -- 6 buc
- brida lant - 3 buc
- scara acces - 2 buc.
- lant din OL galvanizat - 3 buc
- vana de inchidere - 3 buc
- clapeta de sens cu bila- 3 buc

