

"VALORIS PRIM" S.R.L.

Beneficiar:

Primaria com. Vasilcau, r-nul Soroca

Constructia retelelor exterioare de alimentare cu apa in s.
Inundeni si in s. Ruslanovca, com. Vasilcau r-nul Soroca

obiect nr. 12/22-A-1-TH

PROIECT DE EXECUTIE

Piese desenate

PLATFORMA "A"

Chisinau 2023

BORDEROUL SETURILOR PRINCIPALE ALE DESENELOR DE EXECUTIE

Setul	Denumirea setului	Nota
12/22-A-PG	Planul general	
12/22-A-1-TH	Tehnologia constructiilor (Castel de apa V=50m ³ , Hp=18m)	
12/22-A-1-CBA	Constructii beton/armat (Castel de apa V=50m ³ , Hp=18m)	
12/22-A-1-AEE	Rețele electrice exterioare (Castel de apa)	

BORDEROUL SETURILOR PRINCIPALE ALE DESENELOR DE EXECUTIE A SETULUI PRINCIPAL

Coala	Denumirea	Nota
1	Date generale	12/22-A-1-TH
2	Planul de situatie (Sc 1:500).	12/22-A-1-TH
3	Planul. Sectiuni. Schema de montaj a elementelor.	12/22-A-1-TH
4	Tabelul caminelor de vizitare	12/22-A-1-TH
5	Detalierea caminului de golire. Figura 1. Figura 2. Figura 3.	12/22-A-1-TH
6	Schema de montare a elementelor de imbinare MC	12/22-A-1-TH
7	Schema de asamblare a scarilor	12/22-A-1-TH
8	Supapa de sens Ø80	12/22-A-1-TH
9	Supapa de sens Ø50	12/22-A-1-TH

INDICII PRINCIPALI DE CALCUL

Denumirea	Debitul de calcul				Nota
	m ³ /zi	m ³ /h	l/s	pentru combaterea incendiului, l/s	
Sistemul A1	31.752	2.646	0.735	5.00	

BORDEROUL DOCUMENTATIEI DE REFERINTA SI ANEXATE

	Documentatia de referinta	
901-5-29	CASTELE DE APA UNIFICATE DIN OTEL FABRICATE INDUSTRIAL (SISTEM ROJNOVSKI) CU VOLUMUL CUVEI DE 15,25,50 M ³ SI INALTIMEA TURNULUI DE SUSTINERE DE 12,15,18 M	
ТП 901-09-11.84	"Колодцы водопроводные круглые из сборного железобетона для труб Ду=50-600мм" альбом II	
DIN EN 1917	"Колодцы смотровые и люки из неармированного бетона, сталефибробетона и железобетона"	
ТУ 2248-006-593554.92-2006	"Опоры соединительных деталей при прокладке трубопроводов"	
	Documentatia anexata	
12/22-A-1-TH.SU	Specificatia utilajului si a materialelor	3 coli

Documentatia de proiect este elaborata conform normativelor in constructii in vigoare in Republica Moldova cu asigurarea criteriilor de calitate in constructii respectind exigentele esentiale:

- A - rezistenta si stabilitatea;
 - B - siguranta in exploatare;
 - C - securitatea la foc;
 - D - igiena, sanatatea oamenilor, refacerea si protectia mediului inconjurator;
 - E - izolare termica, hidrofuga si economie de energie;
 - F - protectia impotriva zgomotului;
 - G - utilizare sustenabila a resurselor naturale.
- Manager de proiect

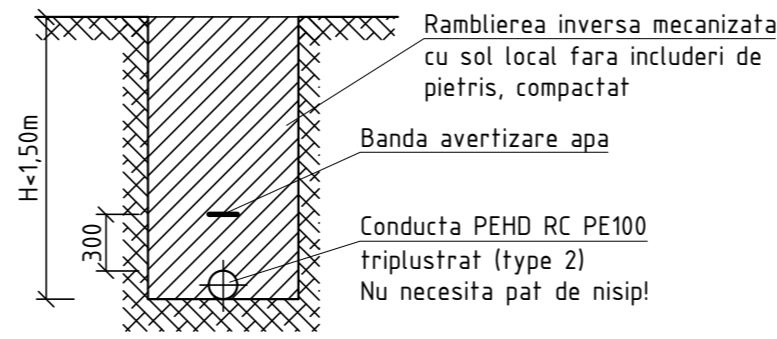
/Rosca Constantin/

LEGENDA

- A1 — Retele de distributie a apei proiectate
- A9 — Aduciunea apei proiectata
- A12 — Conducta de golire proiectata
- A11 — Conducta de golire preaplin proiectata
- F-1 Camin de vizitare proiectat
- CG-1 Camin de golire proiectat
- ⊙ Castel de apa proiectat

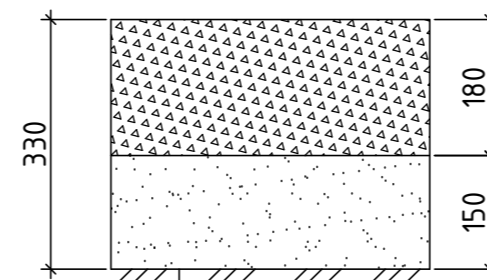
SECTIUNEA 1-1

Pozarea conductelor de alimentare cu apa in transe cu pereti verticali, in sol uscat, argilos si argilo-nisipos



Diametrul conductei, mm	Latimea transeului, m
D90	700
D63	700
D50	700

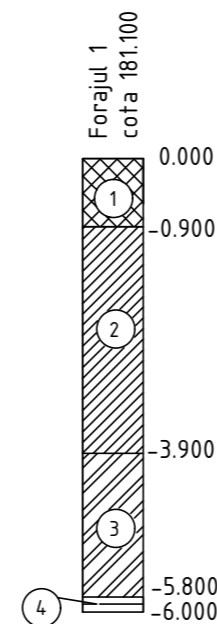
Constructia de imbraminte rutiera (Pr drum)
(dimensiunile sunt date in mm)
Scara 1:10



Strat de fundatie din piatra sparta LA30, amestec optimal fr. 8-63 mm (conform SM SR EN 13242+A1:2010)
Strat suport din amestec de agregate grosiere si agregate fine d=45 mm sid=0mm, conform SM SR EN 13242+A1:2010
Terasament existent compactat

INDICATII GEOLOGICE

- 1 sol vegetal 9a
- 2 argila nisipoasa 33v
- 3 nisip argilos 34a
- 4 argila compacta 8g



DATE GENERALE

1. Documentatia de proiect a fost elaborata conform cerintelor CP G.03.08:2020 "Instalatii si retele de alimentare cu apa si canalizare. Proiectarea si constructia sistemelor exterioare de alimentare cu apa potabila pentru localitati mici, cu un consum sub 200 m³/zi", NCM B.01.03-2006 "Planuri generale ale intreprinderilor industriale"; NCM B.01.06:2019 "Urbanism. Sistematizarea si amenajarea localitatilor urbane si rurale", Certificatul de Urbanism pentru proiectare nr. 6 din 07.08.2023 eliberat de catre Primarul com. Vasilcau r-nul Soroca, Prospectiunile topografice (Sc 1:500) si cercetarile tehnico-geologice executate de catre S.R.L. „GEOLUXPRIM”.

2. Conform conditiilor geologice si naturale ale terenului din s. Inundeni si Ruslanovca: gradul de seismicitate - 6 grade; teren tasabil (gradul II); adincimea apelor subterane: lipsesc; alunecari de teren: lipsesc.

3. Criteriile de calitate a apei conform HG nr.934 din 15.08.2007 cu privire la instituirea Sistemului informational automatizat "Registrul de stat al apelor minerale naturale, potabile si bauturilor nealcoolice imbuteliate", sunt asigurate consumatorilor.

4. Documentatia de proiect prevede proiectarea a unui castel de apa cu volumul cuvei V=50m³ si inaltimea turnului de sustinere Hp=18m, conform proiectului tip 901-5-29 "Castele de apa unificate din otel fabricate industrial (sistem Rojnovski) cu volumul cuvei de 15, 25, 50m³, inaltimea turnului de sustinere 12, 15, 18 m.", pe cota 181.100, pentru constructia retelelor de alimentare cu apa in satele Ruslanovca si Inundeni, com. Vasilcau, r-nul Soroca.

5. Verificarea retelelor de distributie a apei se va executa prin incercari hidraulice la presiune in doua etape conform p.7.6 din СНиП 3.06.04-85 "Наружные сети и сооружения водоснабжения и канализации", dupa cum urmeaza:

- presiunea hidraulica de incercare (la rezistenta) elaborata pina la astuparea transeelor - 1,5xPlucru;
- presiunea hidraulica pentru receptia finala (la efansietate) elaborata dupa astuparea transeelor - 1,3xPlucru.5.

6. Incercarile hidraulice a castelului de apa la efansietate sa va efectua doar dupa curatarea si spalarea lor.

La finalizarea lucrarilor de constructie-montaj si inainte de darea in exploatare, este necesar ca castelele de apa de spalat si de dezinfectat prin clorinare, ulterior de spalat pana la obtinerea parametrilor fizico-chimice si bacteriologice admisibile.

Spalarea si dezinfectarea castelelor de apa trebuie de efectuat de catre antreprenor in prezenta beneficiarului si a reprezentantilor Centrului de Sanatate Publica si rezultatele obtine vor fi incluse in proces-verbal.

7. Montarea conductelor din PEHD PE100 RC de efectuat:

- in pamanturi uscate - pe sol existent;
- in pamanturi umede - pe pat din piatra sparta h=150mm, cu astuparea ulterioara mecanizata cu argila nisipoasa locala moale si care nu contine adaos tare (piatra, prundis si pietris).

Rambleierea inversa se va efectua prin compactarea terenului in straturi cu umeditatea optima a solului (grosimea 15-20 cm) pana la densitatea solului uscat nu mai mica de 1,60 t/m³.

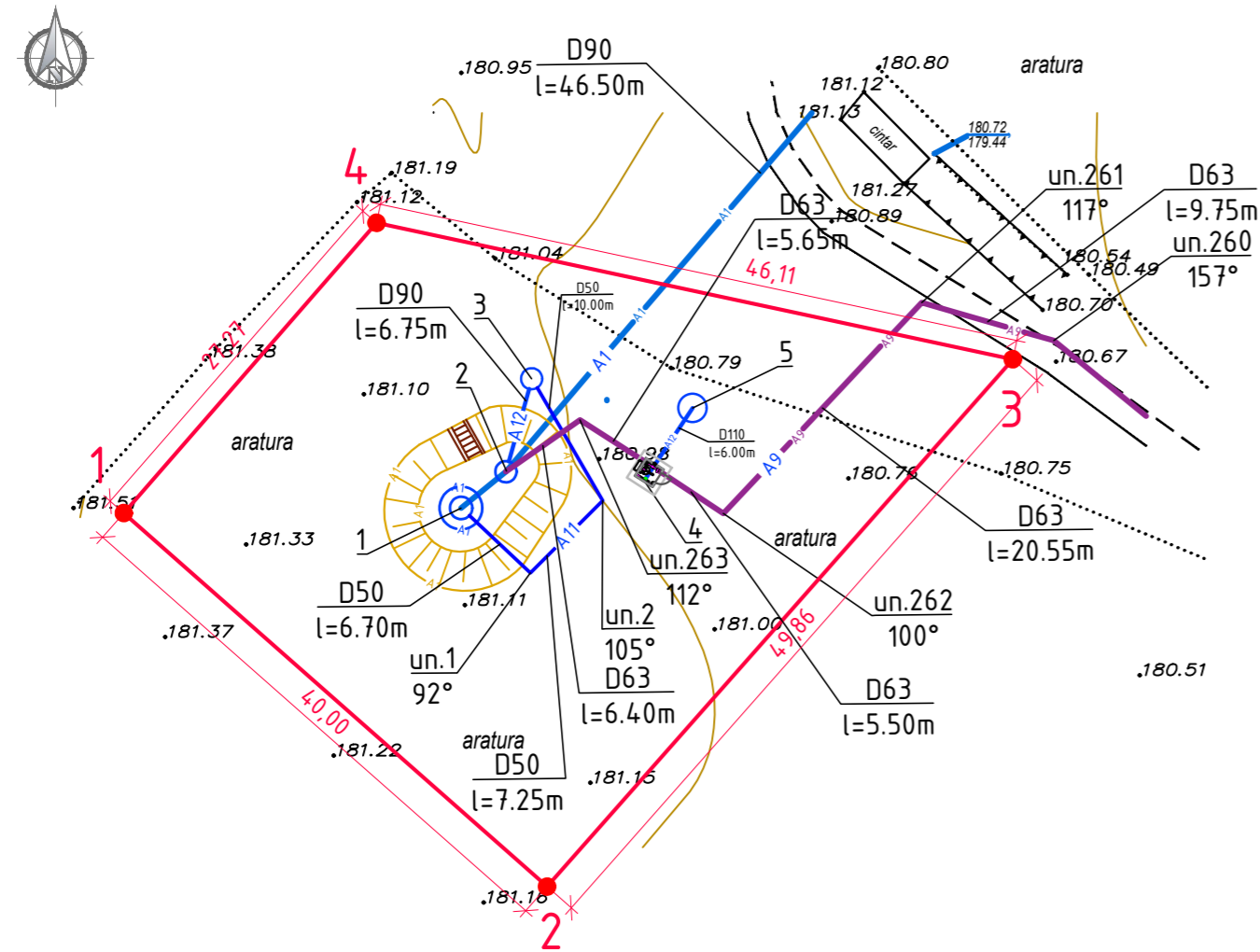
8. Este obligatoriu de intocmit procese verbale pentru urmatoarele lucrari principale:

- patul de fundatie sub conducte;
- executarea efansietatii;
- constructia caminelor de vizitare si hidroizolarea;
- incercari hidraulice la presiune;
- masuri de profilaxie si antiseismice (la trecerea conductelor prin peretii caminului);
- astuparea transeelor.

9. Inainte de astuparea finala a transeelor, de efectuat ridicarea topografica de control, conform NCM A.06.02:2015 "Executarea lucrarilor geodezice in constructii".

Beneficiar: Primaria com. Vasilcau, r-nul Soroca					
Certificat pe numele ROSCA Constantin Seria 2019-P nr.0317 din 21.08.2019					
12/22-A-1-TH					
Constructia retelelor exterioare de alimentare cu apa in s. Inundeni si in s. Ruslanovca, com. Vasilcau r-nul Soroca					
Sch.	Cant.	Coala	Nr.doc.	Semn.	Data
Director		Prilipcean D.			10.23
Manager pr.		Prilipcean D.			10.23
Sp. princ.		Rosca C.			10.23
Elaborat		Prilipcean I.			10.23
Date generale					"VALORIS PRIM" S.R.L.

PLANUL DE SITUATIE (Sc 1:500)



	Denumirea	Nota
1	Castel de apa V=50m ³ , Hp=18,0m	Proiectat (vezi 12/22-A-1-TH)
2	Camin de vizitare (F-25)	Proiectat (vezi 12/22-A-1-TH)
3	Camin de golire (CG-1)	Proiectat (vezi 12/22-A-1-TH)
4	Statie de dezinfectare cu hipoclorid de sodiu	Proiectat (vezi 12/22-A-2-TH)
5	Camin de golire (CG-2)	Proiectat (vezi 12/22-A-2-TH)

Nota:

- A1 - retele de distributie a apei (vezi 12/22-AE);
- A9 - aductiunea apei (vezi 12/22-A-1-TH);
- A11 - conducta preaplin (vezi 12/22-A-1-TH);
- A12 - conducta de golire (vezi 12/22-A-1-TH).

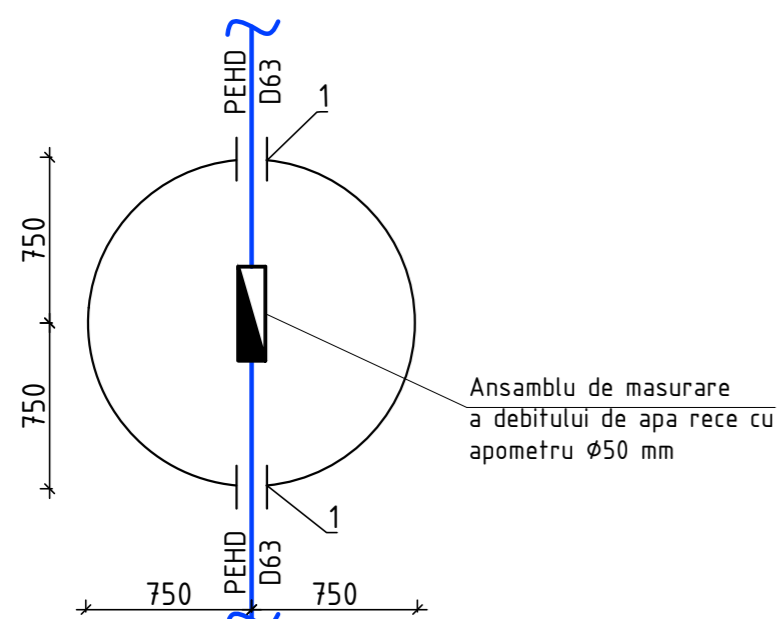
Zona de ingradire proiectata
Platforma "A"

Pozitia	Coordonata X	Coordonata Y	Hotar	Distanta, m
1	196777.0572	331465.7104	1-2	40.00
2	196807.0442	331439.2380	2-3	49.86
3	196840.0410	331476.6148	3-4	46.11
4	196794.9582	331486.2794	4-1	27.27

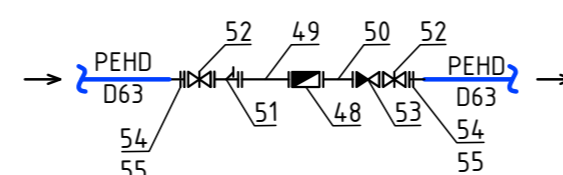
Coordonate X, Y
(retea de alimentare cu apa)

Pozitia	Coordonata X	Coordonata Y
2 (F-25)	196804.13	331468.64
3 (CG-1)	196805.95	331475.23
5 (CG-2)	196816.81	331472.32

Camin F-26 1500

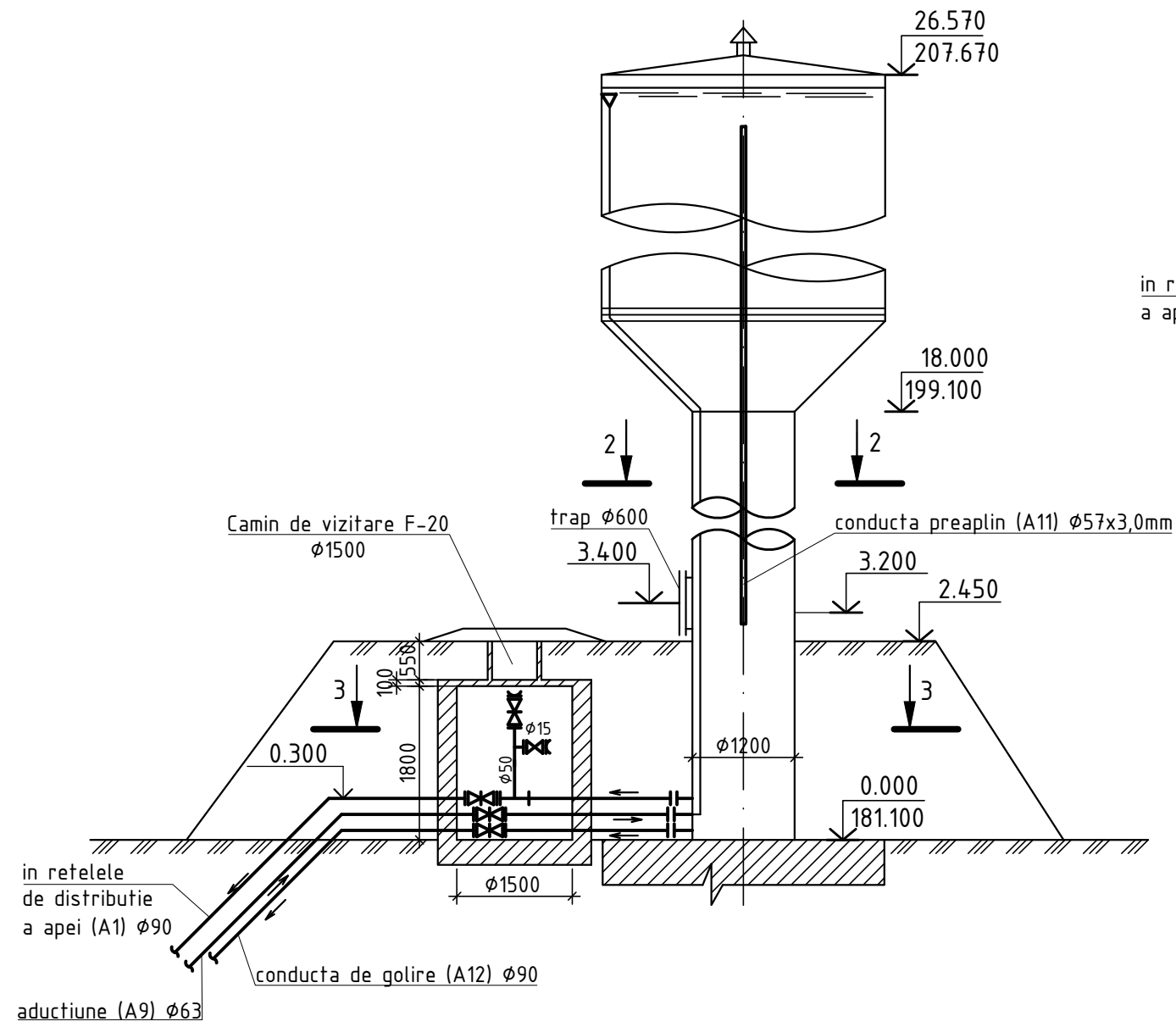


Ansamblu de masurare a debitului de apa rece cu apometru Ø50 mm

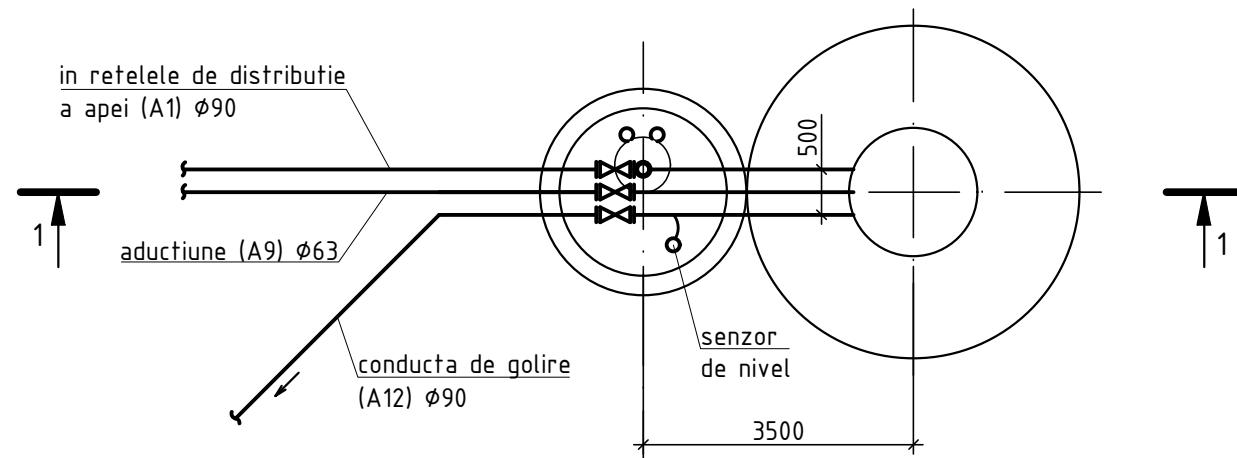


12/22-A-1-TH					
Construcia retelelor exterioare de alimentare cu apa in s. Inundeni si in s. Ruslanovca, com. Vasilcau r-nul Soroca					
Sch.	Cant.	Coala	Nr.doc.	Semn.	Data
Castele de apa unificate din otel fabricate industrial cu volumul cuvei 50m ³ , inaltimea turnului de sustinere 18m				Etapa	Coala
Sp. princ.	Rosca C.		10.23	PE	2
Elaborat	Prilipcean I.		10.23		
Planul de situatie (Sc 1:500).				"VALORIS PRIM" S.R.L.	

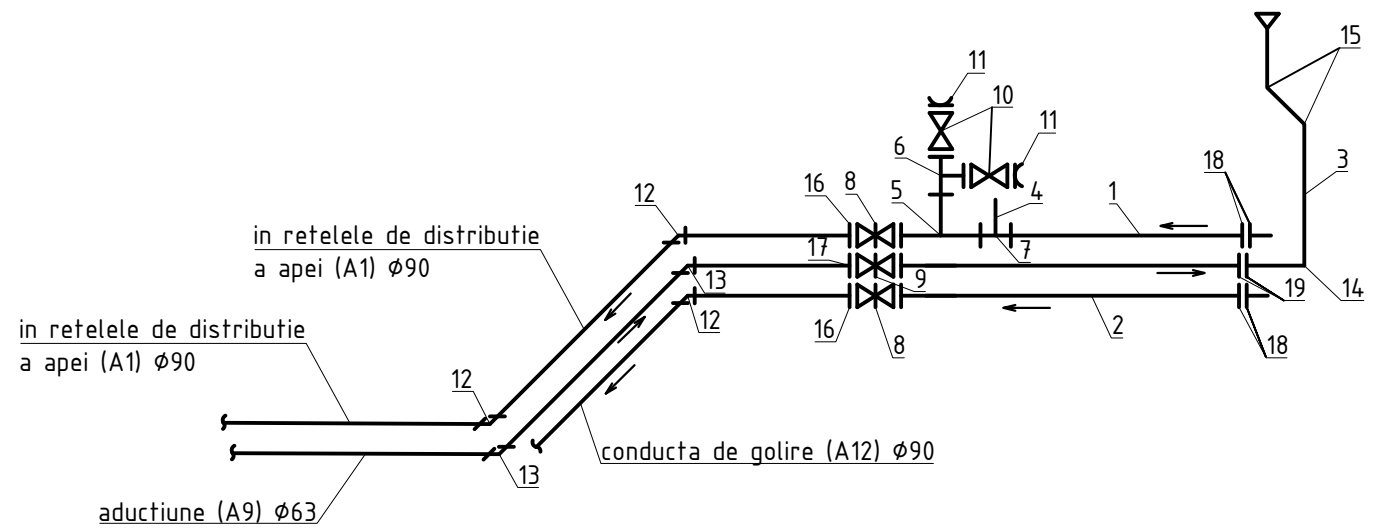
SECTIUNEA 1-1



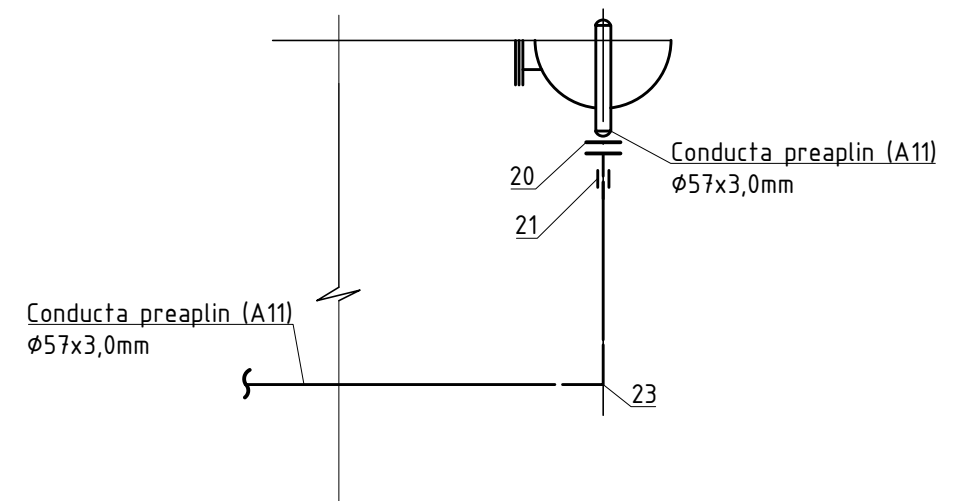
SECTIUNEA 3-3



SCHEMA DE MONTAJ A ARMATURILOR



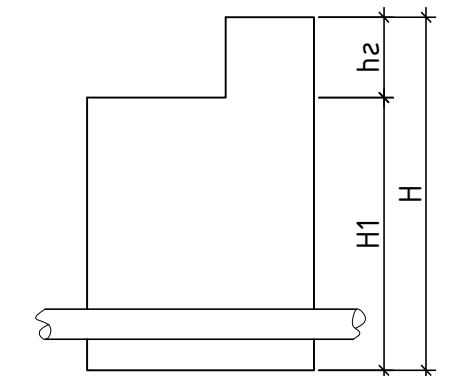
VEDERE IN PLAN
(conducta preaplin)



Sch.	Cant.	Coala	Nr.doc.	Semn.	Data	12/22-A-1-TH		
Construcția rețelelor exterioare de alimentare cu apă în s. Inundeni și în s. Ruslanovca, com. Vasilcau r-nul Soroca						Etapa	Coala	Coli
Castele de apă unificate din oțel fabricate industrial cu volumul cuvei 50m ³ , înălțimea turnului de susținere 18m						PE	3	
Sp. princ.		Rosca C.			10.23	"VALORIS PRIM" S.R.L.		
Elaborat		Prilipcean I.			10.23			
Planul. Secțiunea. Schema de montare a elementelor.								

Nr. caminului conform planului	Marca caminelor privind conditiile de teren	Diametrul conductelor mm		Diametrul caminelor D _c , mm	Adincimea totala a caminelor, H1 mm	Inaltimea partilor de lucru H, mm	Nr. schemelor de constructie-asamblare	Inaltimea gurei de acces, Hg mm	Volumul beton M100 pentru masiv ancoraj, mm ³	Consumul materialelor																				Capac	Scara	Pereu, m ²	Hidroizolare interioara, m ²	Hidroizolare exteriora, m ²	Consumul de metale pentru consolidarea caminului, kg										
		Dmax	Dmin							Fundatie										Partea de lucru																Placa de acoperire				Gura de acces					
		Ansamblarea elementelor din beton armat																				Seria 3.900-3				Editia 7																			
		KЦД-10	KЦД-15							KЦД-20	KЦ-10-6	KЦ-10-9	KЦ-10-9a	KЦ-15-6	KЦ-15-6a	KЦ-15-9	KЦ-15-9a	KЦ-20-6	KЦ-20-6a	KЦ-20-9	KЦ-20-9a	KЦП1-10-1	KЦП1-15-1	KЦП2-15-1	KЦП1-20-1	KЦП2-20-1	KЦ0-1	KЦ-7-3	KЦ-7-9																
F-25	A-2	90	90	1500	2450	1800	CM-7	650	0,05		1														1	1					1	1		B125	C-2	5,0	+	+	-						
F-26	A-2	63	63	1500	2150	1500	CM-2	650	0,05		1																				1	1		C250	C-2		+	+	-						
CG-1	A-2	110	50	2000	4250	3600	CM-15	650				1																				3	1				1	1		B125	C-2	5,0	+	+	-

Volumul betonului marca M100, m ³	Elemente din beton armat Seria 3.900-3 Editia 7																				TOTAL	
	KЦД-10	KЦД-15	KЦД-20	KЦ-10-6	KЦ-10-9	KЦ-10-9a	KЦ-15-6	KЦ-15-6a	KЦ-15-9	KЦ-15-9a	KЦ-20-6	KЦ-20-6a	KЦ-20-9	KЦ-20-9a	KЦП1-10-1	KЦП1-15-1	KЦП2-15-1	KЦП1-20-1	KЦП2-20-1	KЦ0-1		KЦ-7-3
Cantitatea		2	1					1	2	1			3	1		2		1		3	3	
bucata	0,18	0,38	0,59	0,16	0,24	0,24	0,265	0,265	0,40	0,40	0,39	0,39	0,59	0,59	0,10	0,27	0,27	0,51	0,51	0,02	0,05	
total		0,76	0,59					0,265	0,80	0,40			1,77	0,59		0,54		0,51		0,06	0,15	7,025



Volumul total de beton pentru rigola	
Volumul total beton M100 pentru masiv ancoraj	0.10
Consumul de metale pentru consolidarea caminelor	-

Nota:

- hidroizolarea interioara cu penetron in 2 straturi;
- hidroizolarea exteriora cu bitum.

Sch.	Cant.	Coala	Nr.doc.	Semn.	Data	13/22-A-1-TH			
						Constructia retelelor exterioare de alimentare cu apa in s. Inundeni si in s. Ruslanovca, com. Vasilcau r-nul Soroca			
						Castele de apa unificate din otel fabricate industrial cu volumul cuvei 50m ³ , inaltimea turnului de sustinere 18m	Etapa	Coala	Coli
							PE	4	
						Tabelul caminelor de vizitare	"VALORIS PRIM" S.R.L.		

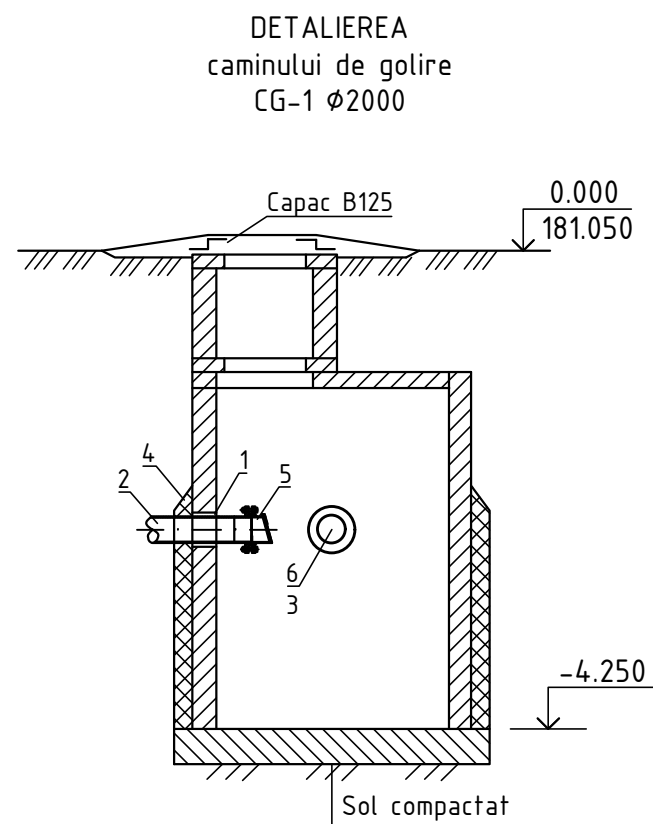


Figura 1. Trecerea conductelor din PEHD prin peretii caminelului de vizitare

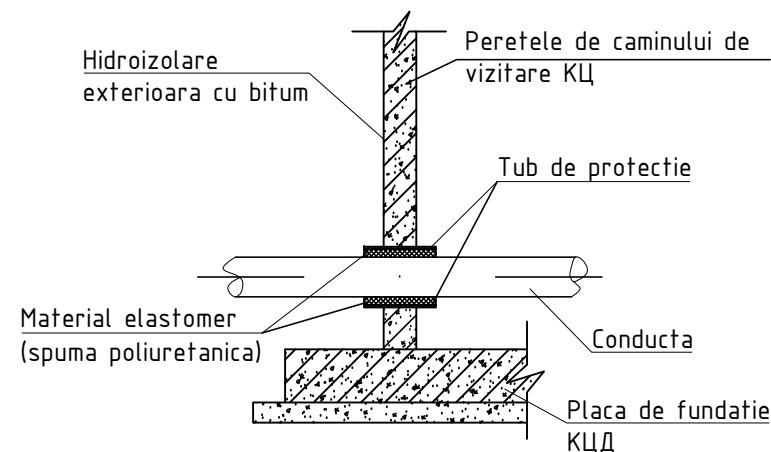


Figura 2. Pereu

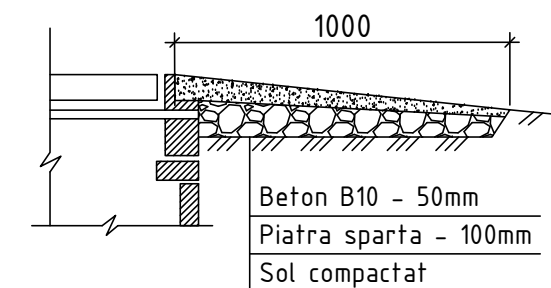
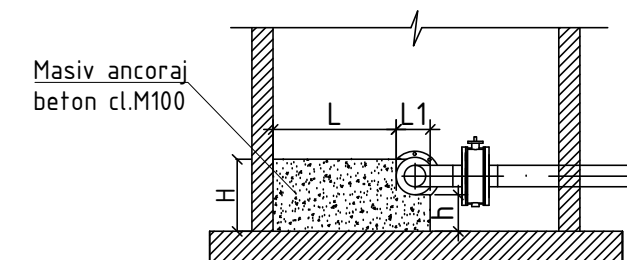


Figura 3. Masiv de ancoraj in caminul de vizitare



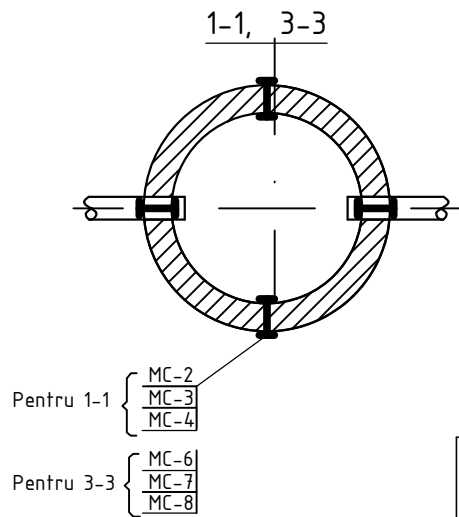
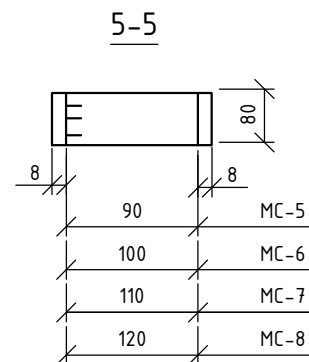
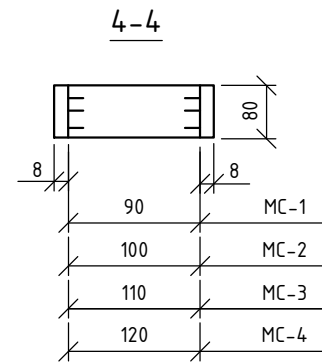
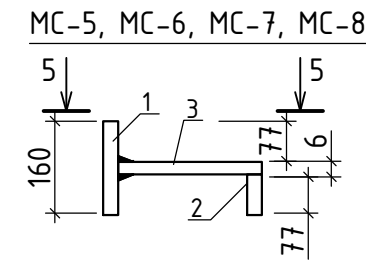
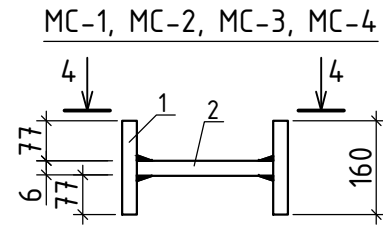
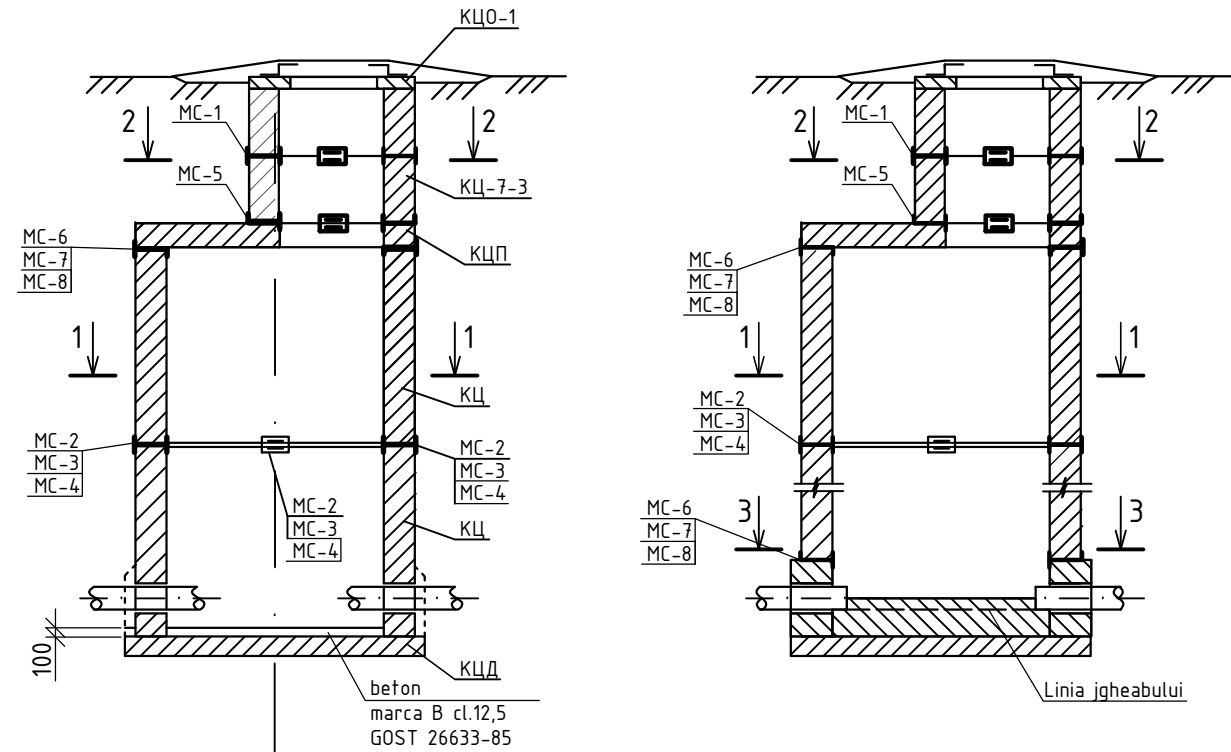
Nota:
Dimensiunile masivului de ancoraj in caminul de vizitare,
conform ТП 901-09-11.84

LEGENDA:

- 1 - tub de protectie PVC SN8 DN200 de trecere prin peretii caminului de vizitare (vezi 12/22-A-1-TH.SU)
- 2 - conducta de golire PEHD PE100 RC SDR17 PN10 triplustrat (tip 2) D90 (vezi 12/22-A-1-TH.SU)
- 3 - conducta preaplin PEHD PE100 RC SDR17 PN10 triplustrat (tip 2) D50 (vezi 12/22-A-1-TH.SU)
- 4 - dop de argila
- 5 - supapa de sens Ø80 (vezi coala 8)
- 6 - supapa de sens Ø50 (vezi coala 9)

						12/22-A-1-TH				
						Constructia retelelor exterioare de alimentare cu apa in s. Inundeni si in s. Rustanovca, com. Vasilcau r-nul Soroca				
Sch.	Cant.	Coala	Nr.doc.	Semn.	Data					
						Sistemul de alimentare cu apa		Etapa	Coala	Coli
								PE	5	
						Sp. princ.		Rosca C.		10.23
						Elaborat		Prilipcean I.		10.23
						Detalierea caminului de golire. Figura 1. Figura 2. Figura 3.		"VALORIS PRIM" S.R.L.		

SCHEMA DE MONTARE A ELEMENTELOR DE IMBINARE MC IN CAMINELE DE VIZITARE DIN ELEMENTE PREFABRICATE DIN BETON ARMAT



Tabelul de selectare a elementelor de imbinare MC

Diametrul caminului/gurii de acces, mm	Marca elementului de imbinare
700	MC-1; MC-5
1000	MC-2; MC-6
1500	MC-3; MC-7
2000	MC-4; MC-8

Nota:

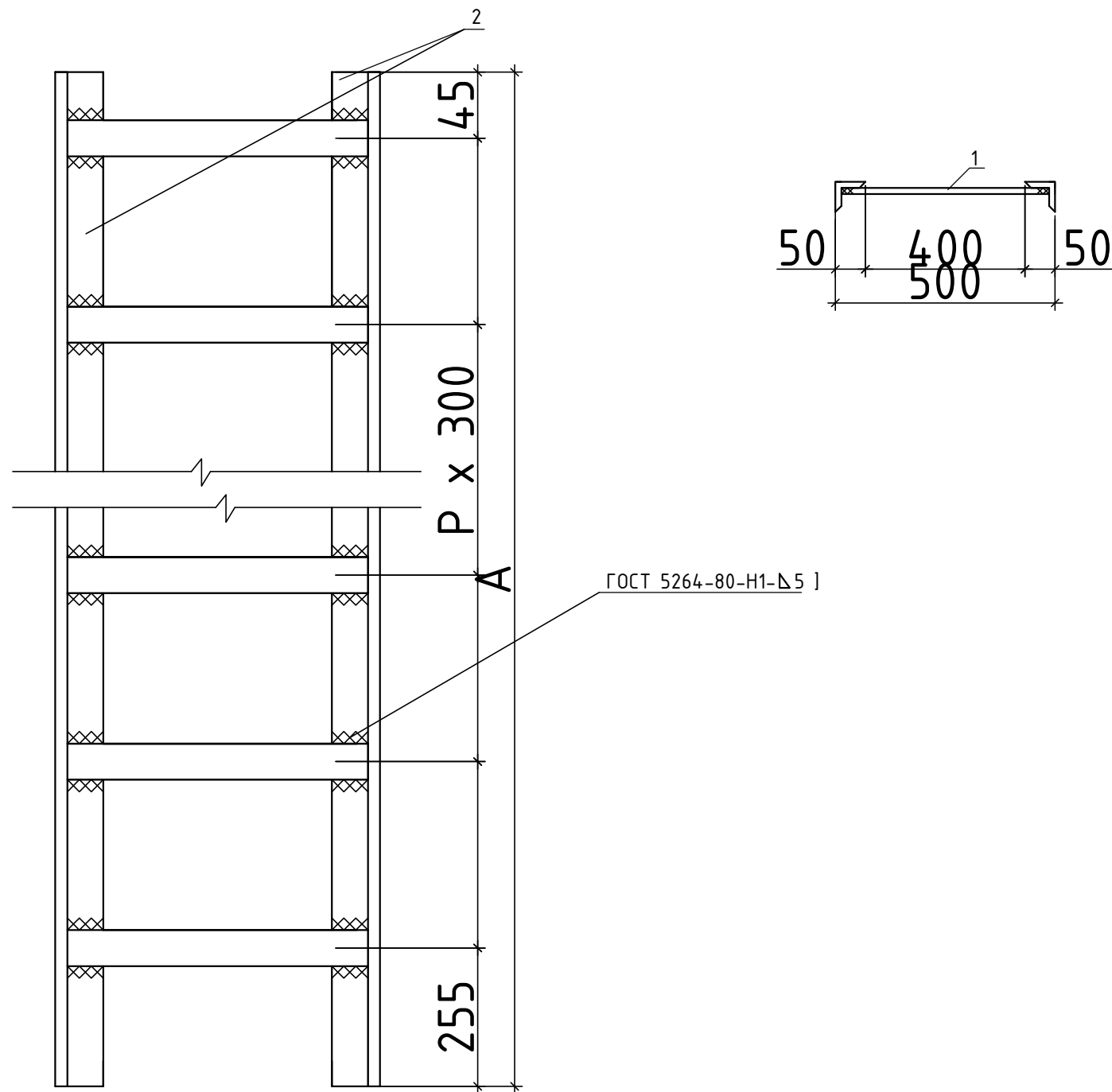
1. Prezenta coala este elaborata conform prevederilor proiectelor tip 902-09-22.84 A-VIII.88 si 901-09-11.84 A-VI.88.
2. In rosturile intre elementele prefabricate din beton armat se monteaza uniform elementele de imbinare MC din otel de marca B art.3 cl.2 conform GOST 380-88**.
3. Inainte de montare, elementele de imbinare MC de acoperit in doua straturi cu vopsea XB-124 pe grund XC-010.
4. Metoda de sudura - cu electrozi З42-А, h=6mm.

SPECIFICATIE

Marca	Nr. poz.	Profil	Lungimea, mm	Cant.	Masa, kg		
					1 poz	total poz.	Total
MC-1	1	-80x8	160	2	0,80	1,60	1,94
	2	-80x8	90	1	0,34	0,34	
MC-2	1	-80x8	160	2	0,80	1,60	1,98
	2	-80x8	100	1	0,38	0,38	
MC-3	1	-80x8	160	2	0,80	1,60	2,01
	2	-80x8	110	1	0,41	0,41	
MC-4	1	-80x8	160	2	0,80	1,60	2,06
	2	-80x8	120	1	0,45	0,45	
MC-5	1	-80x8	160	1	0,80	0,80	1,56
	2	-80x8	84	1	0,42	0,42	
	3	-80x6	90	1	0,34	0,34	
MC-6	1	-80x8	160	1	0,80	0,80	1,60
	2	-80x8	84	1	0,42	0,42	
	3	-80x6	100	1	0,38	0,38	
MC-7	1	-80x8	160	1	0,80	0,80	1,63
	2	-80x8	84	1	0,42	0,42	
	3	-80x6	110	1	0,41	0,41	
MC-8	1	-80x8	160	1	0,80	0,80	1,67
	2	-80x8	84	1	0,42	0,42	
	3	-80x6	120	1	0,45	0,45	

Sch.	Cant.	Coala	Nr.doc.	Semn.	Data	12/22-A-1-TH				
						Constructia retelelor exterioare de alimentare cu apa in s. Inundeni si in s. Ruslanovca, com. Vasilcau r-nul Soroca				
						Castele de apa unificate din otel fabricate industrial cu volumul cuvei 50m ³ , inaltimea turnului de sustinere 18m	Etapa	Coala	Coli	
Sp. princ.						Rosca C.	10.23	PE	6	
Elaborat						Prilipcean I.	10.23	Schema de montare a elementelor de imbinare MC		"VALORIS PRIM" S.R.L.

SCHEMA DE ASAMBLARE A SCARILOR



SPECIFICATIE

Semnificatia	Marca	Dimensiuni, mm		Masa, kg
		A	P	
901-09-11.84 -КЖИ. С1-00	С-1	1200	4	13,84
-01	С-2	1500	5	17,08
-02	С-3	1800	6	20,30
-03	С-4	2250	7	23,68
-04	С-5	2400	8	26,74

Nota:

1. De aplicat un strat de grund dupa care de vopsit scarile cu vopsea pe baza de ulei de 2 ori

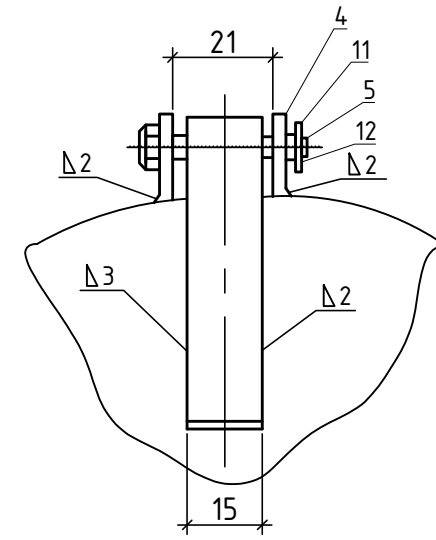
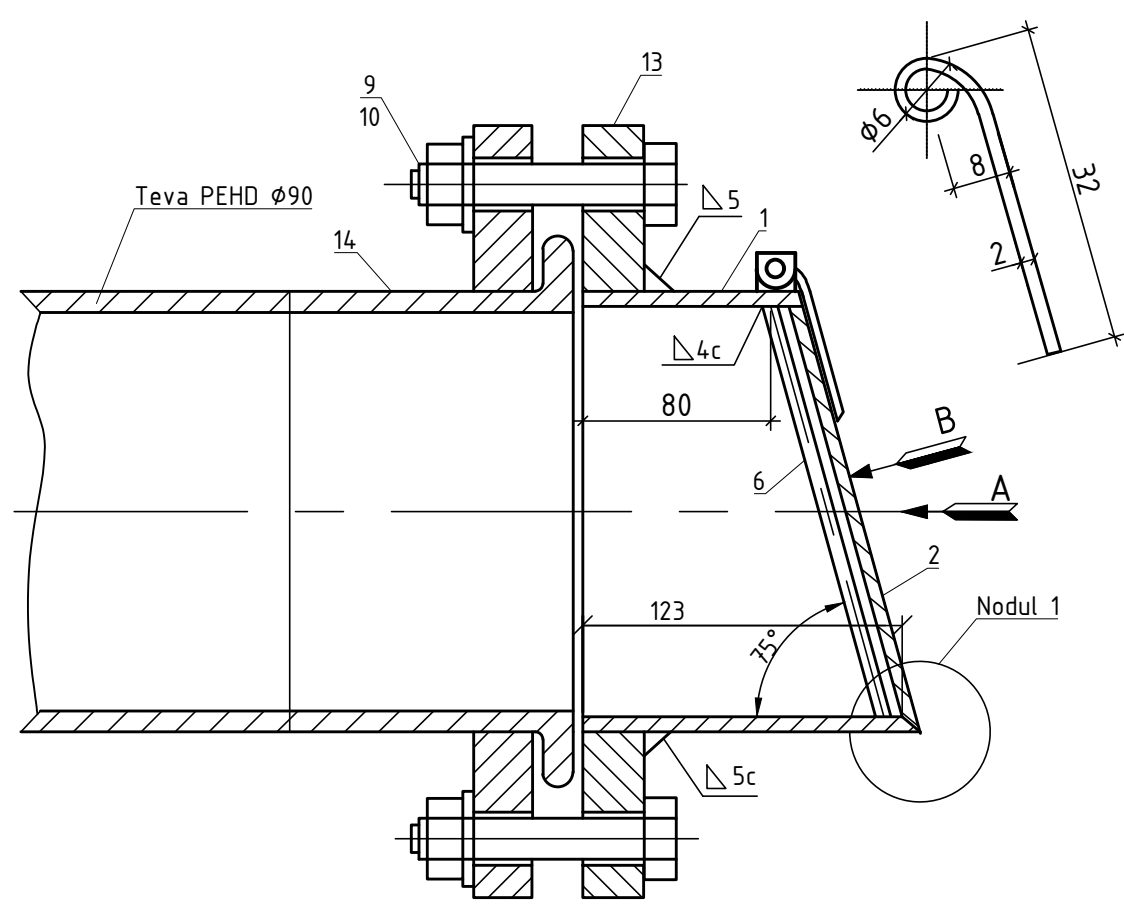
Sch.	Cant.	Coala	Nr.doc.	Semn.	Data	12/22-A-1-TH		
Constructia retelelor exterioare de alimentare cu apa in s. Inundeni si in s. Ruslanovca, com. Vasilcau r-nul Soroca						Etapa	Coala	Coli
						PE	7	
Sp. princ.		Rosca C.			10.23	Castele de apa unificate din otel fabricate industrial cu volumul cuvei 50m ³ , inaltimea turnului de sustinere 18m		
Elaborat		Prilipcean I.			10.23	Schema de asamblare a scarilor		
						"VALORIS PRIM" S.R.L.		

SECTIUNEA 1-1

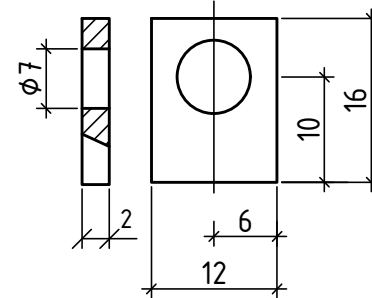
Detaliu poz.3

Nodul 2

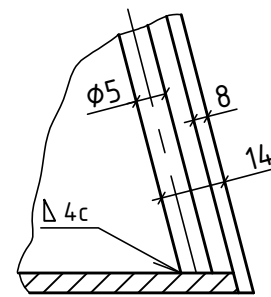
SPECIFICATIE



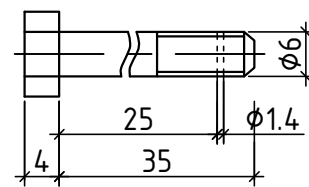
Detaliu poz.4



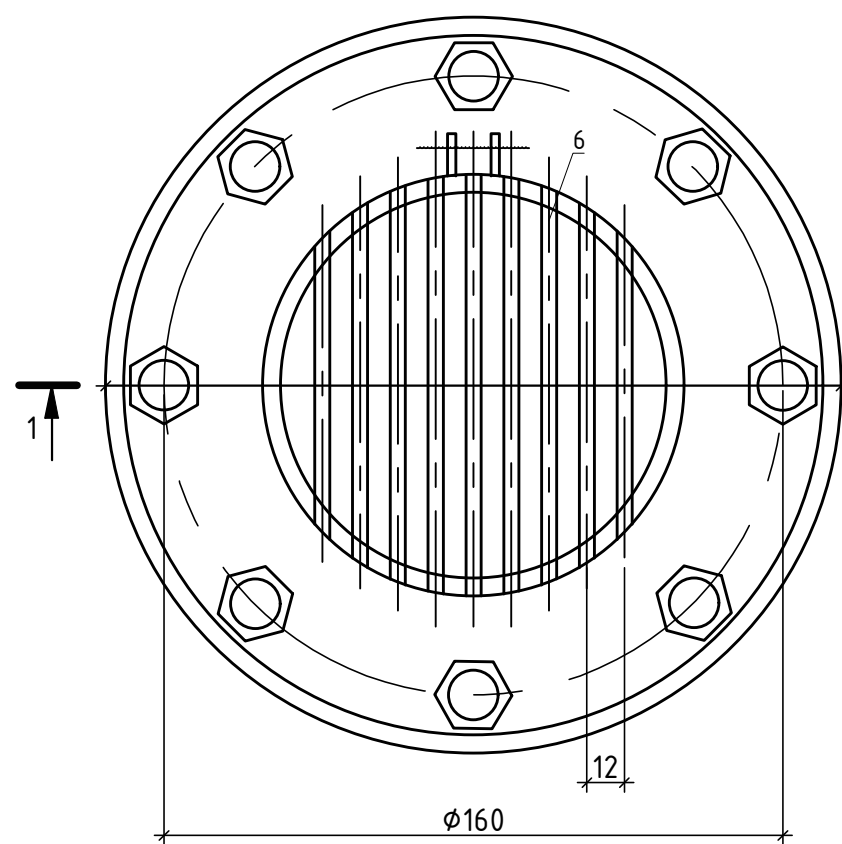
Nodul 1



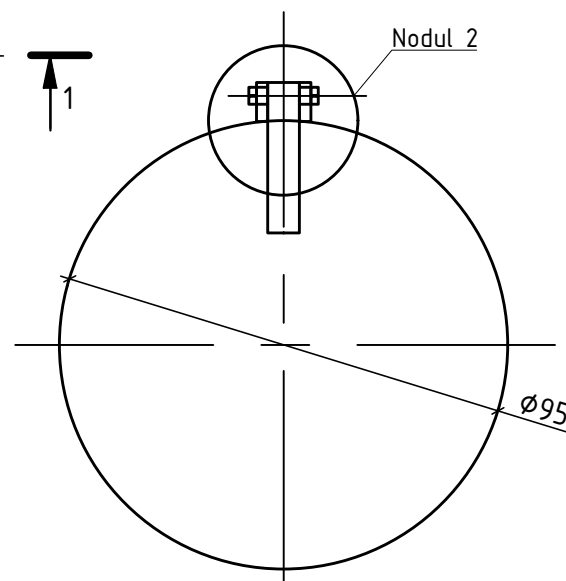
Detaliu poz.5



VEDERE "A"



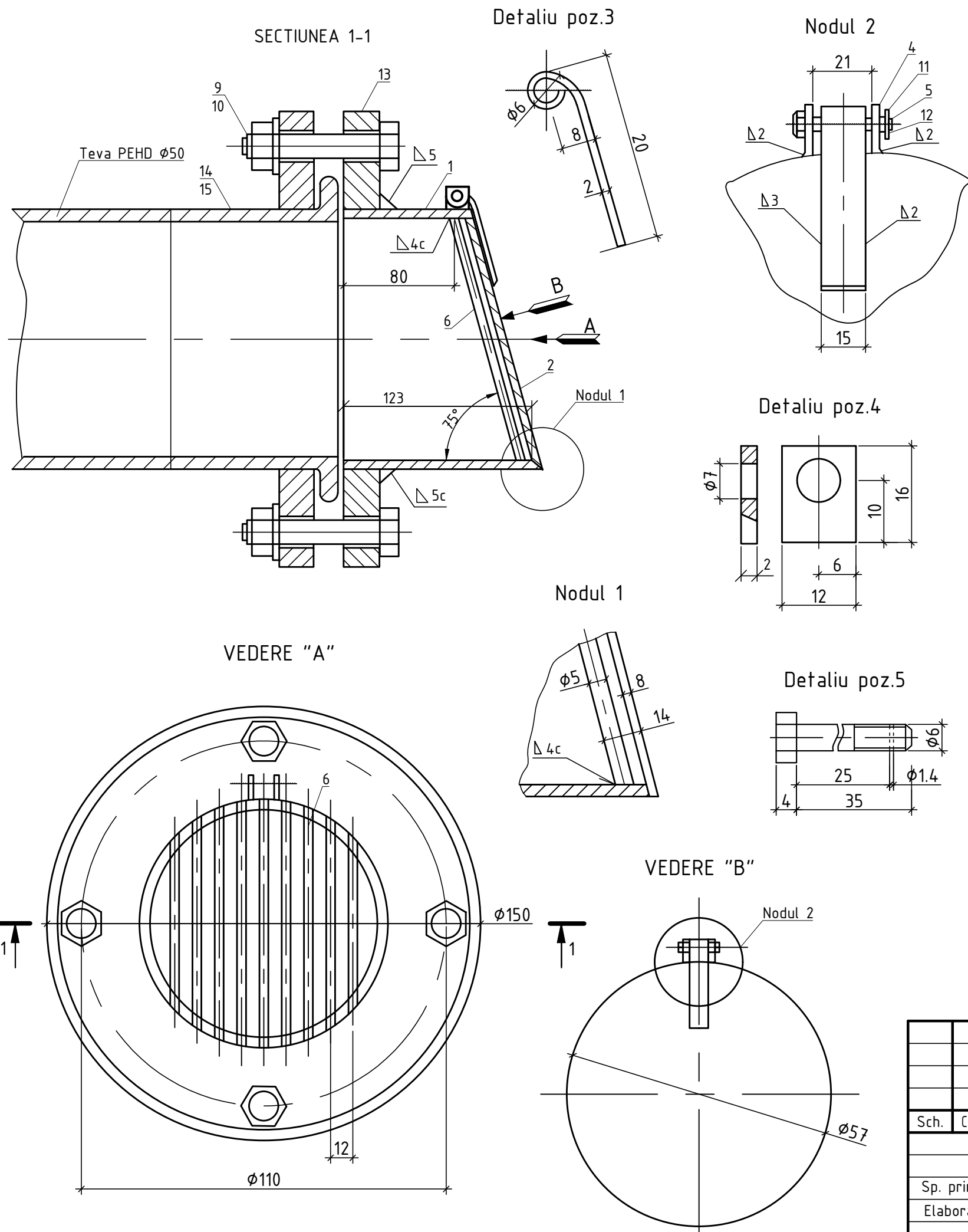
VEDERE "B"



Pozitia	Denumirea si caracteristica tehnica a utilajului si materialelor	Tipul, marca utilajului. Notatia documentului si numarul	UM	Cant	Masa kg	Nota
1	ГОСТ 10704-91	Teava otel Ø95x3,2mm	m.l.	0,20		
2	SM EN 10341:2018	Capac, δ=8mm	buc.	1		
3	SM EN 10341:2018	Scoaba	buc.	1		
4	SM EN 10341:2018	Ureche	buc.	2		
5	SM EN ISO 4014:2015	Surub M6x3,5	buc.	1		
6	SM SR ISO 10080:2014	Armatura Ø55	buc.	9		
7	SM EN 681	Garnitura de etansare δ=3mm	buc.	1		
8	SM EN ISO 4014:2015	Surub M16x80	buc.	8		
9	SM SR EN 1515	Piulita M16	buc.	8		
10	SM EN ISO 7089:2015	Saiba M16	buc.	8		
11	SM EN ISO 7089:2015	Saiba M6	buc.	1		
12	SM EN ISO 1234:2016	Splint 1,2x10	buc.	1		
13	SM EN 1092-1	Flansa sudabila otel P=0,6MPa Ø80	buc.	1		
14		Adaptor cu flansa cu protectie la smulgere, pentru conducte din PEHD Ø80/90	buc.	1		

- Supapa de sens este proiectata conform proiectului tip 901-5-35.85.
- Supapa de sens se deschide sub presiunea apei de 0,1 m.
- Urechea, poz.4 se se sudeze pe teava poz.1 in complet cu capacul poz.2.
- Sudura sa se efectueze cu electrod tip З-42 conform ГОСТ 9467-75*.
- Supara de sens, dupa montare, va fi curatata si supuse izolarii anticorozive cu vopsea. Vopseaua anticoroziva trebuie sa contina grund epoxidic bogat in zinc, vopsea epoxidica si vopsea poliuretanic acrilica. Tehnologia si procesul de acoperire a acestei vopsele trebuie sa fie certificata in Republica Moldova. Performanta anticoroziva trebuie sa respecte mediul C4, C5 al ISO12944. Durata de viata efectiva trebuie sa fie de peste 10 ani. Adincimea de coroziune nu trebuie sa fie mai mare de 0,5 mm in 10 ani.

Sch.	Cant.	Coala	Nr.doc.	Semn.	Data	12/22-A-1-TH		
						Constructia retelelor exterioare de alimentare cu apa in s. Inundeni si in s. Ruslanovca, com. Vasilcau r-nul Soroca		
						Castele de apa unificate din otel fabricate industrial cu volumul cuvei 50m ³ , inaltimea turnului de sustinere 18m	Etapa	Coala
Sp. princ.		Rosca C.			10.23	PE	8	
Elaborat		Prilipcean I.			10.23	Supapa de sens Ø80		"VALORIS PRIM" S.R.L.



SPECIFICATIE

Pozitia	Denumirea si caracteristica tehnica a utilajului si materialelor	Tipul, marca utilajului. Notatia documentului si numarul	UM	Cant	Masa kg	Nota
1	ГОСТ 10704-91	Teava otel $\phi 57 \times 3,0 \text{mm}$	m.l.	0,20		
2	SM EN 10341:2018	Capac, $\delta=8 \text{mm}$	buc.	1		
3	SM EN 10341:2018	Scoaba	buc.	1		
4	SM EN 10341:2018	Ureche	buc.	2		
5	SM EN ISO 4014:2015	Surub M6x3,5	buc.	1		
6	SM SR ISO 10080:2014	Armatura $\phi 55$	buc.	5		
7	SM EN 681	Garnitura de etansare $\delta=3 \text{mm}$	buc.	1		
8	SM EN ISO 4014:2015	Surub M16x80	buc.	4		
9	SM SR EN 1515	Piulita M16	buc.	4		
10	SM EN ISO 7089:2015	Saiba M16	buc.	4		
11	SM EN ISO 7089:2015	Saiba M6	buc.	1		
12	SM EN ISO 1234:2016	Splint 1,2x10	buc.	1		
13	SM EN 1092-1	Flansa sudabila otel P=0,6MPa $\phi 50$	buc.	1		
14		Capat flansa PEHD RC PE100 $\phi 50$	buc.	1		
15		Flansa libera din otel zincat $\phi 50$	buc.	1		

- Supapa de sens este proiectata conform proiectului tip 901-5-35.85.
- Supapa de sens se deschide sub presiunea apei de 0,1 m.
- Urechea, poz.4 se se sudeze pe teava poz.1 in complet cu capacul poz.2.
- Sudura sa se efectueze cu electrod tip 3-42 conform ГОСТ 9467-75*.
- Supapa de sens, dupa montare, va fi curatata si supuse izolarii anticorozive cu vopsea. Vopseaua anticoroziva trebuie sa contina grund epoxidic bogat in zinc, vopsea epoxidica si vopsea poliuretanică acrilica. Tehnologia si procesul de acoperire a acestei vopsele trebuie sa fie certificata in Republica Moldova. Performanta anticoroziva trebuie sa respecte mediul C4, C5 al ISO12944. Durata de viata efectiva trebuie sa fie de peste 10 ani. Adincimea de coroziune nu trebuie sa fie mai mare de 0,5 mm in 10 ani.

						12/22-A-1-TH			
						Constructia retelelor exterioare de alimentare cu apa in s. Inundeni si in s. Ruslanovca, com. Vasilcau r-nul Soroca			
Sch.	Cant.	Coala	Nr.doc.	Semn.	Data	Castele de apa unificate din otel fabricate industrial cu volumul cuvei 50m ³ , inaltimea turnului de sustinere 18m	Etapa	Coala	Coli
							PE	9	
Sp. princ.		Rosca C.			10.23	Supapa de sens $\phi 50$	"VALORIS PRIM" S.R.L.		
Elaborat		Prilipcean I			10.23				

Pozitia	Denumirea si caracteristica tehnica a utilajului si materialelor. Uzina producatoare (pentru utilajul de import tara, firma)	Tipul, marca utilajului. Notatia documentului si numarul	Unitatea de masura	Cant.	Ma sa kg
	Castel de apa V=50m ³ , Hp=18,0m, inclusiv		buc.	1	
1	Conducta din otel Ø89x4,0mm	ГОСТ 10704-91	m.l.	8,00	
2	idem, Ø89x4,0mm	ГОСТ 10704-91	m.l.	8,00	
3	idem, Ø57x3,0mm	ГОСТ 10704-91	m.l.	26,00	
4	idem, Ø16x1,4mm	ГОСТ 10704-91	m.l.	0,50	
5	Teu sudabil din otel Ø80/50	ГОСТ 10704-91	buc.	1	
6	Teu sudabil din otel Ø50/50	ГОСТ 10704-91	buc.	1	
7	Teu sudabil din otel Ø80/15	ГОСТ 10704-91	buc.	1	
8	Robinet cu sertar cauciucat fonta Ø80		buc.	2	
9	Robinet cu sertar cauciucat fonta Ø50		buc.	1	
10	Robinet antiincendiar cu mufa si racord Ø50		buc.	2	
11	Cap mufa conexiune Ø50		buc.	2	
12	Cot 45° PE100 Ø90, sudat cap la cap		buc.	3	
13	Cot 45° PE100 Ø63, sudat cap la cap		buc.	2	
14	Cot 90° otel Ø50		buc.	1	
15	Cot 45° otel Ø50		buc.	2	
16	Adaptor cu flansa cu protectie la smulgere, pentru conducte din PEHD Ø90/80		buc.	2	
17	Adaptor cu flansa cu protectie la smulgere, pentru conducte din PEHD Ø63/50		buc.	2	
18	Flanse din otel Ø80		buc.	6	
19	Flanse din otel Ø50		buc.	3	
20	Flansa sudabila otel Ø50		buc.	1	

Sch.	Cant.	Coala	Nr.doc.	Semn.	Data	Etapa	Coala	Coli
12/22-A-1-TH.SU								
Construcia retelelor exterioare de alimentare cu apa in s. Inundeni si in s. Ruslanovca, com. Vasilcau r-nul Soroca								
						PE	1	4
Sp. princ.		Rosca C.			10.23	Castele de apa unificate din otel fabricate industrial cu volumul cuvei 50m ³ , inaltimea turnului de sustinere 18m		
Elaborat		Prilipcean I.			10.23	Specificatia utilajului si a materialelor		
						"VALORIS PRIM" SRL		

Pozitia	Denumirea si caracteristica tehnica a utilajului si materialelor. Uzina producatoare (pentru utilajul de import tara, firma)	Tipul, marca utilajului. Notatia documentului si numarul	Unitatea de masura	Cant.	Ma sa kg
21	Racord compresiune cu flansa Ø50x1 1/2"		buc.	1	
22	Panou de comanda si radio modul pentru umplerea cuvei castelului de apa in regim automat		set.	1	
23	Cot electrosudabil 90° PE100 SDR11 Ø50		buc.	1	
24	Cot electrosudabil 45° PE100 SDR11 Ø50		buc.	1	
	Retele de distributie a apei				
25	Incercarile hidraulice (castel de apa)	vezi p.6 Date generale	buc.	1	
26	Spalarea si dezinfectarea castelului de apa	vezi p.6 Date generale	buc.	1	
27	Tub de protectie PVC SN8 D200 L=200mm	vezi Figura 1, coala 5	buc.	8	
28	Camin vizitare din beton armat Ø2000		buc.	1	
29	Camin vizitare din beton armat Ø1500		buc.	2	
30	Hidroizolarea exterioara a caminelor de vizitare din beton cu bitum		buc.	3	
31	Hidroizolarea interioara a caminelor de vizitare din beton cu penetron in 2 straturi		buc.	3	
32	Capac compozit pas liber 600 rama 887 B125	EN 124:1996	buc.	2	
33	Pereu pentru capace din compozit B125	vezi Figura 2, coala 5	m ²	10,00	
34	Capac compozit pas liber 600 rama 887 C250		buc.	1	
35	Beton B10 pentru prinderea capacelor din compozit C250/D400 de inelul KQ0-1 al caminului de vizitare		m ³	0.05	
36	Supapa de sens Ø80	vezi coala 8	buc.	1	
37	Supapa de sens Ø50	vezi coala 9	buc.	1	
38	Conducta PEHD PE100 RC SDR17 PN10 D90 triplustrat (tip 2)	A1	m.l.	23.00	

Sch.	Cant.	Coala	Nr.doc.	Semn.	Data	Etapa	Coala	Coli
12/22-A-1-TH.SU								
Construcia retelelor exterioare de alimentare cu apa in s. Inundeni si in s. Ruslanovca, com. Vasilcau r-nul Soroca								
						PE	2	
Sp. princ.		Rosca C.			10.23	Castele de apa unificate din otel fabricate industrial cu volumul cuvei 50m ³ , inaltimea turnului de sustinere 18m		
Elaborat		Prilipcean I.			10.23	Specificatia utilajului si a materialelor		
						"VALORIS PRIM" SRL		

Pozitia	Denumirea si caracteristica tehnica a utilajului si materialelor. Uzina producatoare (pentru utilajul de import tara, firma)	Tipul, marca utilajului. Notatia documentului si numarul	Unitatea de masura	Cant.	Ma sa kg
39	Conducta PEHD PE100 RC SDR17 PN10 D63 triplustrat (tip 2)	A9	m.l.	320,00	
40	Conducta PEHD PE100 RC SDR17 PN10 D50 triplustrat (tip 2)	A11	m.l.	24,00	
41	Conducta PEHD PE100 RC SDR17 PN10 D90 triplustrat (tip 2)	A12	m.l.	7,00	
42	Banda de semnalizare si avertizare apa cu fir otel inoxidabil Ø0,50mm	vezi 12/22-OLC	m.l.	374,00	
43	Incarcarile hidraulice (A1, A9, A11 si A12)	vezi p.5 Date generale	m.l.	374,00	
44	Spalarea si dezinfectarea retelelor de distributie a apei		m.l.	374,00	
45	Excavarea solului mecanizat cu excavator cu volumul cupei 0,29-0,31m ³		m.l.	374,00	
46	Pozarea conductelor in transeu in sol uscat b=700mm	vezi Sectiunea 1-1	m.l.	374,00	
47	Ridicari topo-geodezice de control inainte de astuparea finala a transeelor	conform NCM A.06.02:2015	m.l.	374,00	
48	Debitmetru cu flanse Ø50		buc.	1	
49	Conducta otel Ø50 cu flansa sudabila pina la contor 3DN L=150mm		buc.	1	
50	Conducta otel Ø50 cu flansa sudabila dupa contor 2DN L=100mm		buc.	1	
51	Filtru de tip Y de retinere a impuritatilor Ø50		buc.	1	
52	Vana sertar cauciucat PN10 Ø50		buc.	2	
53	Clapeta de retinere Ø50 din fonta		buc.	1	
54	Capat flansa PEHD RC PE100 Ø63		buc.	2	
55	Flansa libera din otel zincat Ø63		buc.	2	
56	Tub de protectie prin metoda inchisa PEHD PE100 SDR17 PN10 D160 foraj orizontal dirijat	vezi 12/22-OLC, coala 16	m.l.	15,20	
	Inel distantier PA 2-36 (nr.de segmente - 2)	vezi 12/22-OLC, coala 17	buc.	11	
57	Teu redus electrosudabil PE100 D110/63		buc.	1	

Sch.	Cant.	Coala	Nr.doc.	Semn.	Data			
12/22-A-1-TH.SU								
Construcia retelelor exterioare de alimentare cu apa in s. Inundeni si in s. Ruslanovca, com. Vasilcau r-nul Soroca								
						Etapa	Coala	Coli
Sp. princ.		Rosca C.			10.23	PE	3	
Elaborat		Prilipcean I.			10.23	Specificatia utilajului si a materialelor		
						"VALORIS PRIM" SRL		

Pozitia	Denumirea si caracteristica tehnica a utilajului si materialelor. Uzina producatoare (pentru utilajul de import tara, firma)	Tipul, marca utilajului. Notatia documentului si numarul	Unitatea de masura	Cant.	Ma sa kg
58	Cot 90° electrosudabil PE100 Ø63		buc.	1	
59	Cot 45° electrosudabil PE100 Ø63		buc.	3	
60	Demolarea si restabilirea drumului din pietris b=700mm		m.l.	60,00	
	- strat de fundatie din piatra sparta LA30, amestec optimal fr. 8-63 mm - 180 mm	conform SM SR EN 13242+A1:2010			
	- strat suport din amestec de agregate grosiere si agregate fine d=45 mm si d=0mm - 150 mm	conform SM SR EN 13242+A1:2010			

Sch.	Cant.	Coala	Nr.doc.	Semn.	Data			
12/22-A-1-TH.SU								
Construcia retelelor exterioare de alimentare cu apa in s. Inundeni si in s. Ruslanovca, com. Vasilcau r-nul Soroca								
						Etapa	Coala	Coli
Sp. princ.		Rosca C.			10.23	PE	4	4
Elaborat		Prilipcean I.			10.23	Specificatia utilajului si a materialelor		
						"VALORIS PRIM" SRL		

"Valoris Prim" S.R.L.

Beneficiar:

Primaria com. Vasilcau, r-nul Soroca

Constructia retelelor exterioare de alimentare cu apa in s.
Inundeni si in s. Ruslanovca, com. Vasilcau r-nul Soroca

obiect nr. 12/22-A-2-TH

PROIECT DE EXECUTIE

Piese desenate

PLATFORMA "A"

Chisinau 2023

BORDEROUL SETURILOR PRINCIPALE ALE DESENELOR DE EXECUTIE

Setul	Denumirea setului	Nota
12/22-A-2-TH	Tehnologia constructiilor (statia de dezinfectie a apei cu hipoclorit de sodiu)	
12/22-A-2-CBA	Constructii beton/armat (statia de dezinfectie a apei cu hipoclorit de sodiu)	
12/22-A-2-AEE	Rețele electrice exterioare (statia de dezinfectie a apei cu hipoclorit de sodiu)	

BORDEROUL DESENELOR DE EXECUTIE A SETULUI PRINCIPAL

Coala	Denumirea	Nota
1	Date generale (inceput)	
2	Date generale (sfirsit)	
3	Vedere in plan Sc 1:20	
4	Vedere in plan (echipamente) Sc 1:20	
5	Sectiunea A-A; Sectiunea B-B Sc 1:20	
6	Sectiunea C-C; Amplasare goluri fundatie Sc 1:20	
7	Tabelul caminelor de vizitare	
8	Detalierea caminului de golire. Figura 1. Figura 2. Figura 3.	
9	Supapa de sens $\phi 100$	

INDICII PRINCIPALI DE CALCUL

Denumirea	Debitul de calcul				Nota
	m ³ /zi	m ³ /h	l/s	pentru combaterea incendiului, l/s	
Sistemul A1	31.75	2.646	0.735	5.00	

Documentatia de proiect este elaborata conform normativelor in constructii in vigoare in Republica Moldova cu asigurarea criteriilor de calitate in constructii respectind exigentele esentiale:

- A - rezistenta si stabilitatea;
- B - siguranta in exploatare;
- C - securitatea la foc;
- D - igiena, sanatatea oamenilor, refacerea si protectia mediului inconjurator;
- E - izolare termica, hidrofuga si economie de energie;
- F - protectia impotriva zgomotului;
- G - utilizare sustenabila a resurselor naturale.

Manager de proiect

/Rosca Constantin/

BORDEROUL DOCUMENTATIEI DE REFERINTA SI ANEXATE

	Documentatia de referinta	
СНУП 2.04.02-84	"Водоснабжение. Наружные сети и сооружения"	
CP G.03.08:2020	"Instalatii si rețele de alimentare cu apa si canalizare. Proiectarea si constructia sistemelor exterioare de alimentare cu apa potabila pentru localitati mici cu un consum sub 200 m ³ /zi"	
NCM B.01.03:2016	"Sistematizarea teritoriului si a localitatilor. Planuri generale ale intreprinderilor industriale in constructii"	
NCM B.01.05:2019	"Urbanism. Sistematizarea si amenajarea localitatilor urbane si rurale"	
NCM A.08.02:2014	"Securitatea si sanatatea muncii in constructii"	
CP G.03.02-2006	"Proiectarea si montarea conductelor sistemelor de alimentare cu apa si canalizare din materiale de polimeri"	
СНУП 3.05.04-85	"Наружные сети и сооружения водоснабжения и канализации"	
CP A.08.01-96	"Instructiuni de verificare a calitatii si de retentie a lucrarilor ascunse si/sau in faze determinante la constructii si instalatii aferente"	
NCM A.06.02:2015	"Executarea lucrarilor geodezice in constructii"	
	HG nr.934 din 15.08.2007 cu privire la instituirea Sistemului informational automatiza "Registrul de stat al apelor minerale naturale, potabile si a bauturilor nealcoolice imbuteliate"	
	Legea nr.721 din 02.02.1996 privind calitatea in constructii	
	Documentatia anexata	
12/22-A-2-TH.SU	Specificatia utilajului si a materialelor	1 coala

Beneficiar: Primaria com. Vasilcau, r-nul Soroca

Certificat pe numele ROSCA Constantin Seria 2019-P nr.0317 din 21.08.2019

12/22-A-2-TH					
Constructia rețelilor exterioare de alimentare cu apa in s. Inundeni si in s. Ruslanovca, com. Vasilcau r-nul Soroca					
Sch.	Cant.	Coala	Nr.doc.	Semn.	Data
Director		Prilipcean D.			10.23
Manager pr.		Prilipcean D.			10.23
Sp. princ.		Rosca C.			10.23
Elaborat		Prilipcean I.			10.23
Date generale (inceput)					Etapa
					Coala
					Coli
					PE
					1
					"Valoris Prim" S.R.L.

DATE GENERALE

1. Proiectul de executie este elaborat in conformitate cu cerintele CP G.03.08:2020 „Instalatii si retele de alimentare cu apa si canalizare. Proiectarea si constructia sistemelor exterioare de alimentare cu apa potabila pentru localitati mici cu un consum sub 200 m³/zi”, Certificatul de Urbanism pentru proiectare nr. 6 din 07.08.2023 eliberat de catre Primarul com. Vasilcau, r-nul Soroca.

2. Conform conditiilor geologice si naturale a terenului din satele Ruslanovca si Inundeni: gradul de seismicitate - 6 grade; teren tasabil (gradul I); ape subterane - lipsesc.

Pentru a asigura consumatorilor criteriile de calitate a apei conform HG nr.934 din 15.08.2007 cu privire la instituirea Sistemului informational automatiza “Registrul de stat al apelor minerale naturale, potabile si a bauturilor nealcoolice imbuteliate” si conform p.9.2 din CP G.03.08:2020 „Instalatii si retele de alimentare cu apa si canalizare. Proiectarea si constructia sistemelor exterioare de alimentare cu apa potabila pentru localitati mici cu un consum sub 200 m³/zi”, inaintea castelului de apa proiectat se prevede dezinfectarea apei cu hipoclorit de sodiu pentru a asigura concentratia clorului liber in apa de la robinet de la 0,1 pina la 0,5 mg/l.

3. Personalul de exploatare a statiei de dezinfectie a apei cu hipoclorit de sodiu trebuie sa poarte imbracaminte speciala, de asemenea ochelari de protectie, cizme de cauciuc, manusi din cauciuc, sort din tesatura cauciucata masca de marca B sau ВКФ (conform ГОСТ 12.4.121-83). Incaperea trebuie prevazuta cu sistem de ventilare. Instalatia trebuie sa fie ermetica. Hipocloritul de sodiu este un reagent chimic oxidant (solutie alcalina), care in contact cu pielea provoaca arsuri, iar in contact cu ochii provoaca orbire. In caz de contact cu pielea, se recomanda sa se spele cu apa abundent timp de 10-12 min. In caz de contact cu ochii, se recomanda de spalat cu apa la chiuveta din statia de dezinfectie si de transport de urgenta la medic. Hipocloritul de sodiu este neinflamabil, dar in contact cu substante organice combustibile (praf, cirpe etc.) in procesul de uscare poate provoca incendiu. Combaterea incendiului se recomanda cu apa, nisip sau stingator de incendiu. Hipocloritul de sodiu deversat se recomanda sa fie spalat cu apa.

NOTA:

1. Cota relativa 0.000 corespunde cotei absolute 180.950
2. G=0,50 tone

INDICATII GEOLOGICE

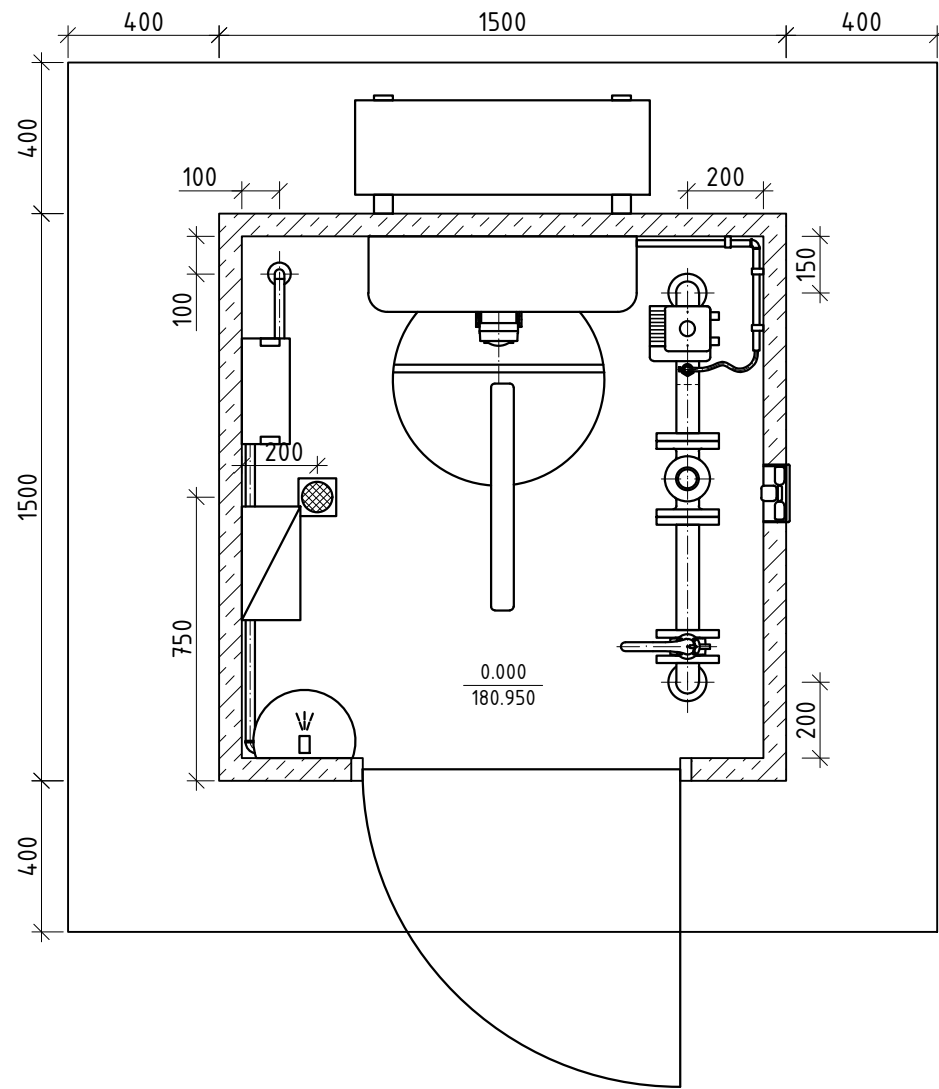
	sol vegetal	9a
	argila nisipoasa	33v
	nisip argilos	34a
	argila compacta	8g

12/22-A-2-TH

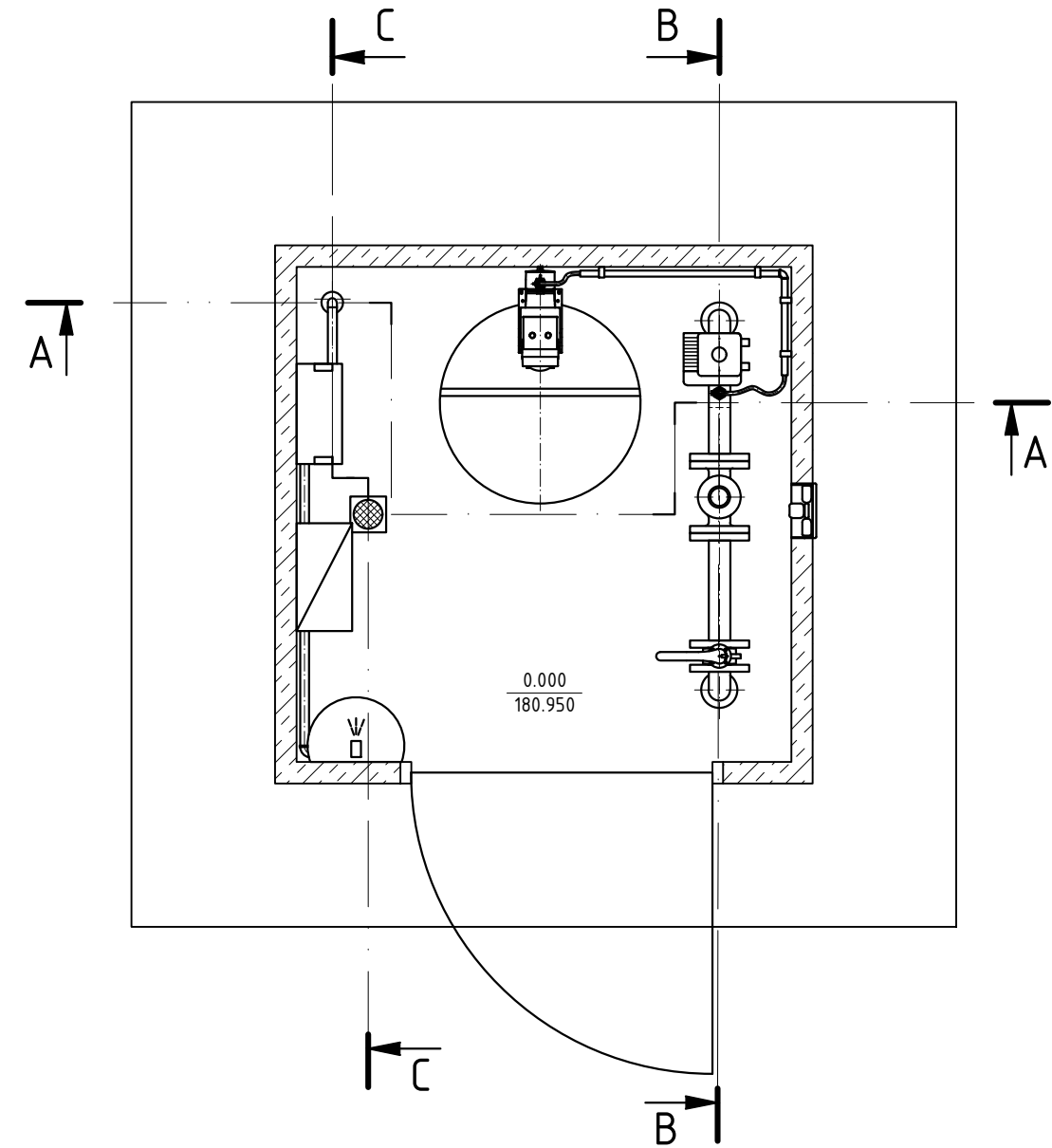
Constructia retelelor exterioare de alimentare cu apa in s. Inundeni si in s. Ruslanovca, com. Vasilcau r-nul Soroca

Sch.	Cant.	Coala	Nr.doc.	Semn.	Data				
						Statia de dezinfectie a apei cu hipoclorit de sodiu	Etapa	Coala	Coli
		Rosca C.			10.23		PE	2	
		Prilipcean I.			10.23	Date generale (sfirsit)	"Valoris Prim" S.R.L.		

VEDERE IN PLAN
Sc 1:20



VEDERE IN PLAN
(cota +2,00 m)
Sc 1:20

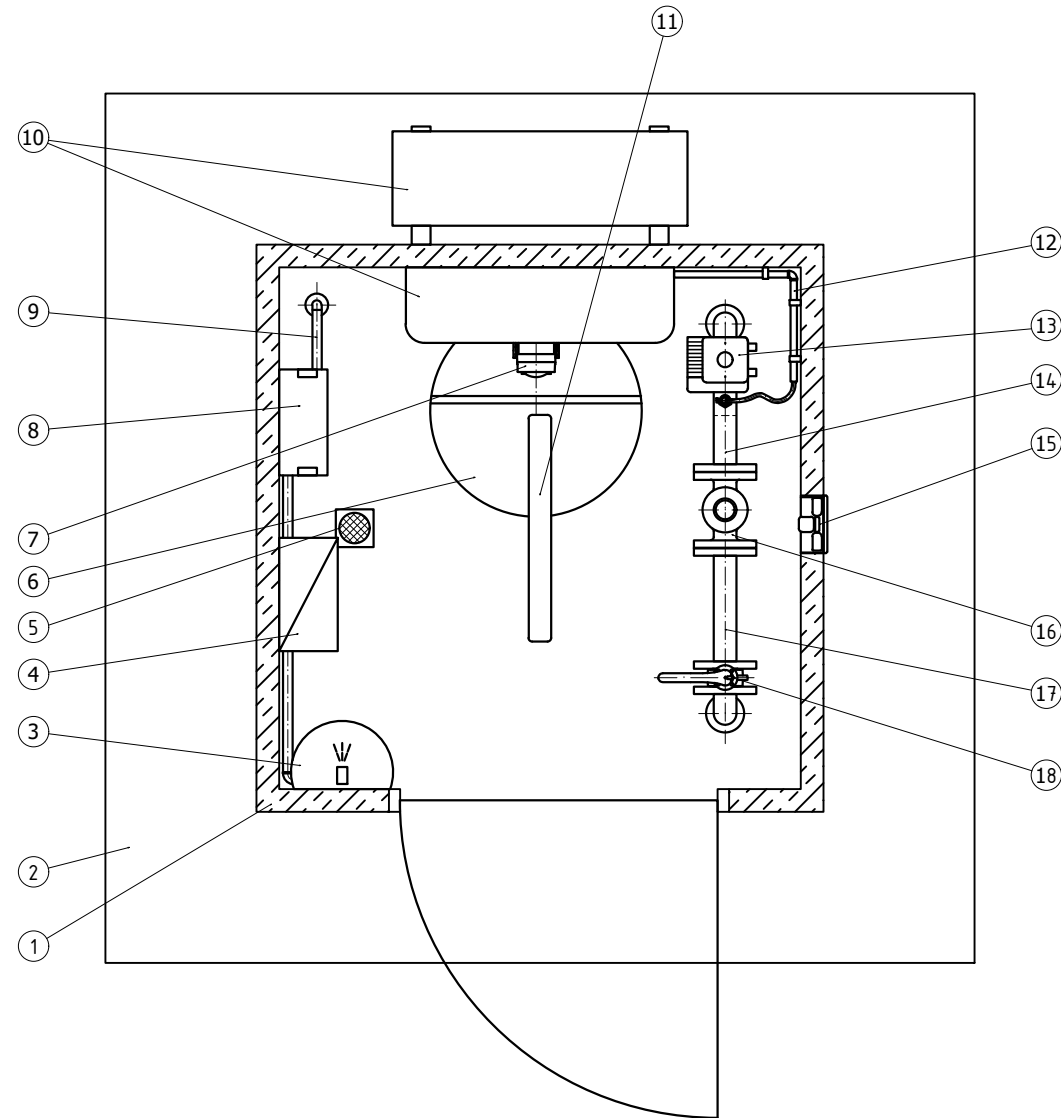


NOTA:

1. Cota relativa 0.000 corespunde cotei absolute 180.950
2. G=0,50 tone

						12/22-A-2-TH				
						Construcția rețelelor exterioare de alimentare cu apă în s. Inundeni și în s. Ruslanovca, com. Vasilcau r-nul Soroca				
Sch.	Cant.	Coala	Nr.doc.	Semn.	Data	Stafia de dezinfectie a apei cu hipoclorit de sodiu		Etapa	Coala	Coli
								PE	3	
Sp. princ.		Rosca C.			10.23	Vedere în plan Sc 1:20		"Valoris Prim" S.R.L.		
Elaborat		Prilipcean I.			10.23					

VEDERE IN PLAN
(echipamente)
Sc 1:20



NOTA:

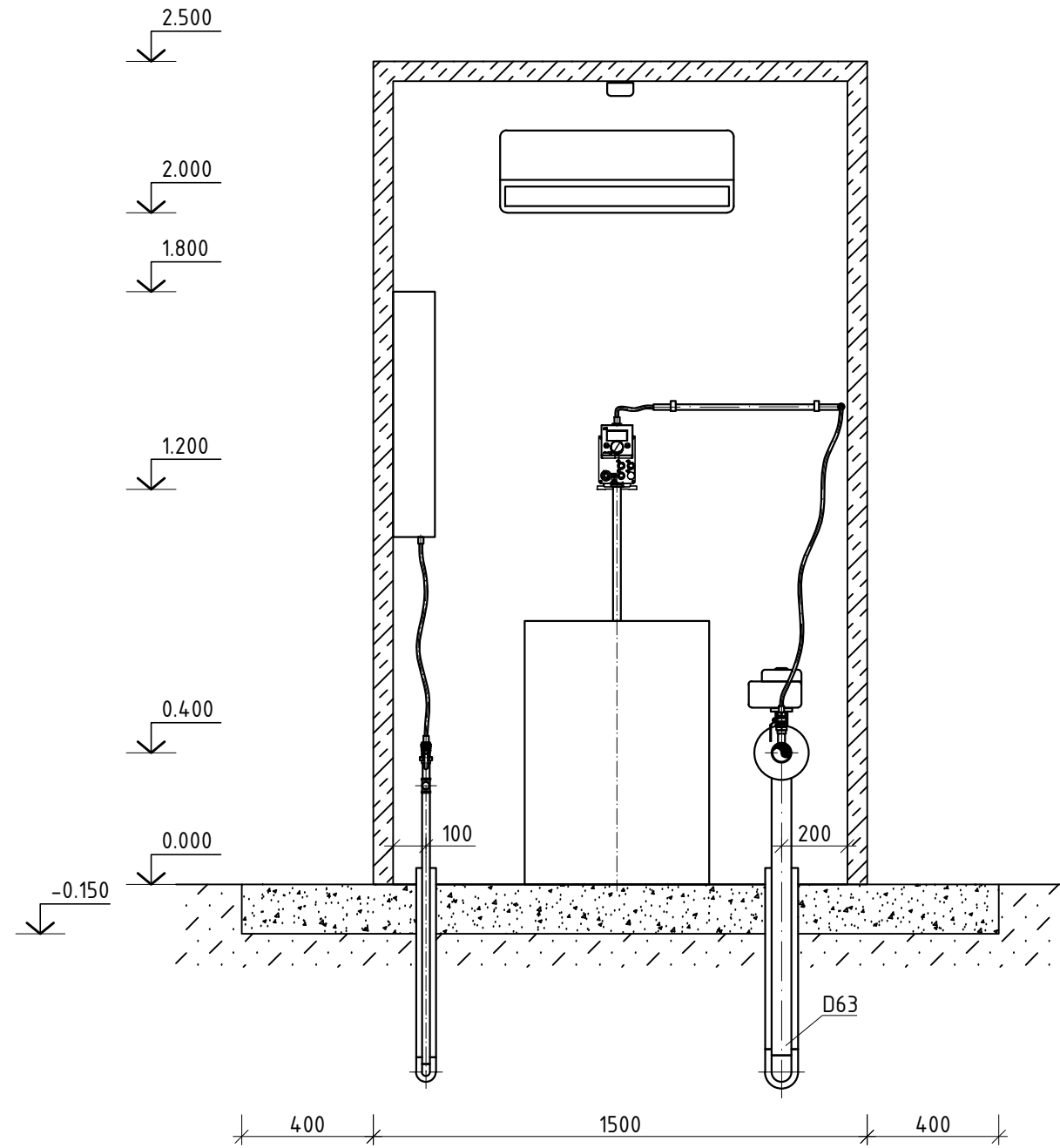
1. Cota relativa 0.000 corespunde cotei absolute 180.950
2. G=0,50 tone

TABEL DE COMPONENTE

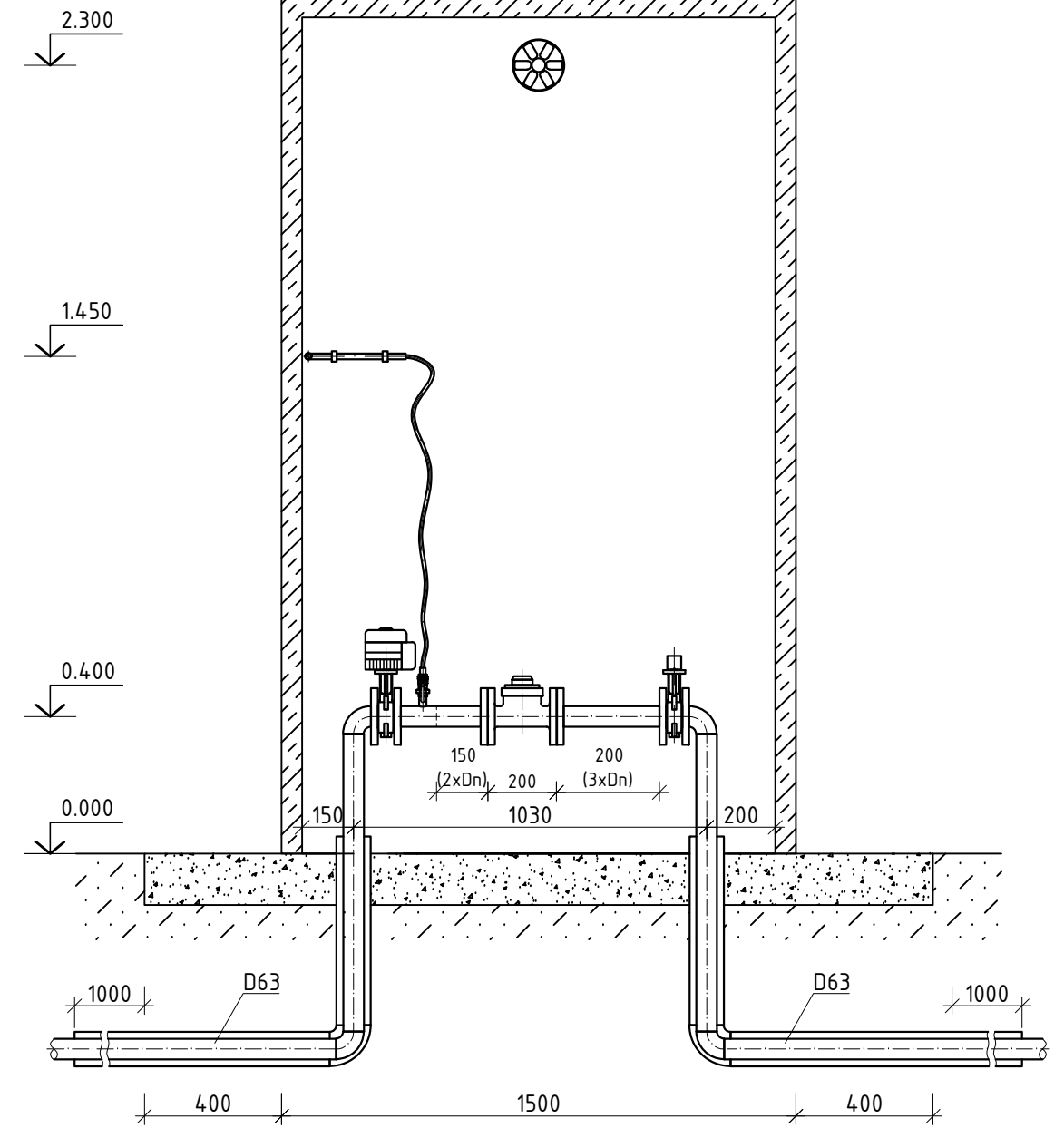
Poz.	Denumire/caracteristici	Nr. buc.	Material
1	Container prefabricat din panouri termoizolante, grosime 60mm; LxBxH 1500x1500x2500, cu usa PVC: 900/2000, cu grile reglabile	1	
2	Platforma din beton, 2300x2300x150 (de verificat grosimea)	1	
3	Spalator de ochi, montaj pe perete, bol ABS, maneta de actionare	1	
4	Tablou electric, metalic sau termoplast cu autostingere, LxBxH 400x300x150 (dimensiuni orientative)	1	
5	Sifon de pardoseala, ϕ 100, capac din otel inoxidabil, evacuare ϕ 110	1	PVC
6	Rezervor de hipoclorit de sodiu, V=100l, plastic transparent	1	
7	Pompa dezoatoare hipoclorit de sodiu, inclusiv accesorii montaj si ansamblu aspiratie din rezervorul de hipoclorit	1	
8	Analizator de clor rezidual, inclusiv accesorii	1	
9	Ansamblu pentru prelevare probe de clor rezidual din rezervor (conducta polietilena, 1", fittinguri, protectie la trecerea prin beton, etc.)	1	
10	Aparat de aer conditionat, 9000 BTU, functii automate racire/incalzire	1	
11	Corp de iluminat, LED, 21W, 600 mm, etans	1	
12	Ansamblu injectie hipoclorit de sodiu (injector, furtun PVC, robinet de izolare)	1	
13	Robinet cu clapa fluture, D50, cu servomotor (actionat electric)	1	
14	Tronson aval contor de apa, D50, L=150mm (metrologic) + 100mm (injectie hipoclorit), conducta, fittinguri sudabile, flansa - otel inoxidabil	1	
15	Ventilator evacuare aer	1	
16	Contor de apa D50, electromagnetic	1	
17	Tronson amonte contor de apa, D50, L=200mm (metrologic), conducta, fittinguri sudabile, flansa - otel inoxidabil	1	
18	Robinet cu clapa fluture, D50	1	
19	Reductor de presiune D50	1	

Sch.	Cant.	Coala	Nr.doc.	Semn.	Data	12/22-A-2-TH			
						Constructia retelelor exterioare de alimentare cu apa in s. Inundeni si in s. Ruslanovca, com. Vasilcau r-nul Soroca			
						Statia de dezinfectie a apei cu hipoclorit de sodiu	Etapa	Coala	Coli
						PE	4		
						Vedere in plan (echipamente) Sc 1:20	"Valoris Prim" S.R.L.		

SECTIUNEA A-A
Sc 1:20



SECTIUNEA B-B
Sc 1:20

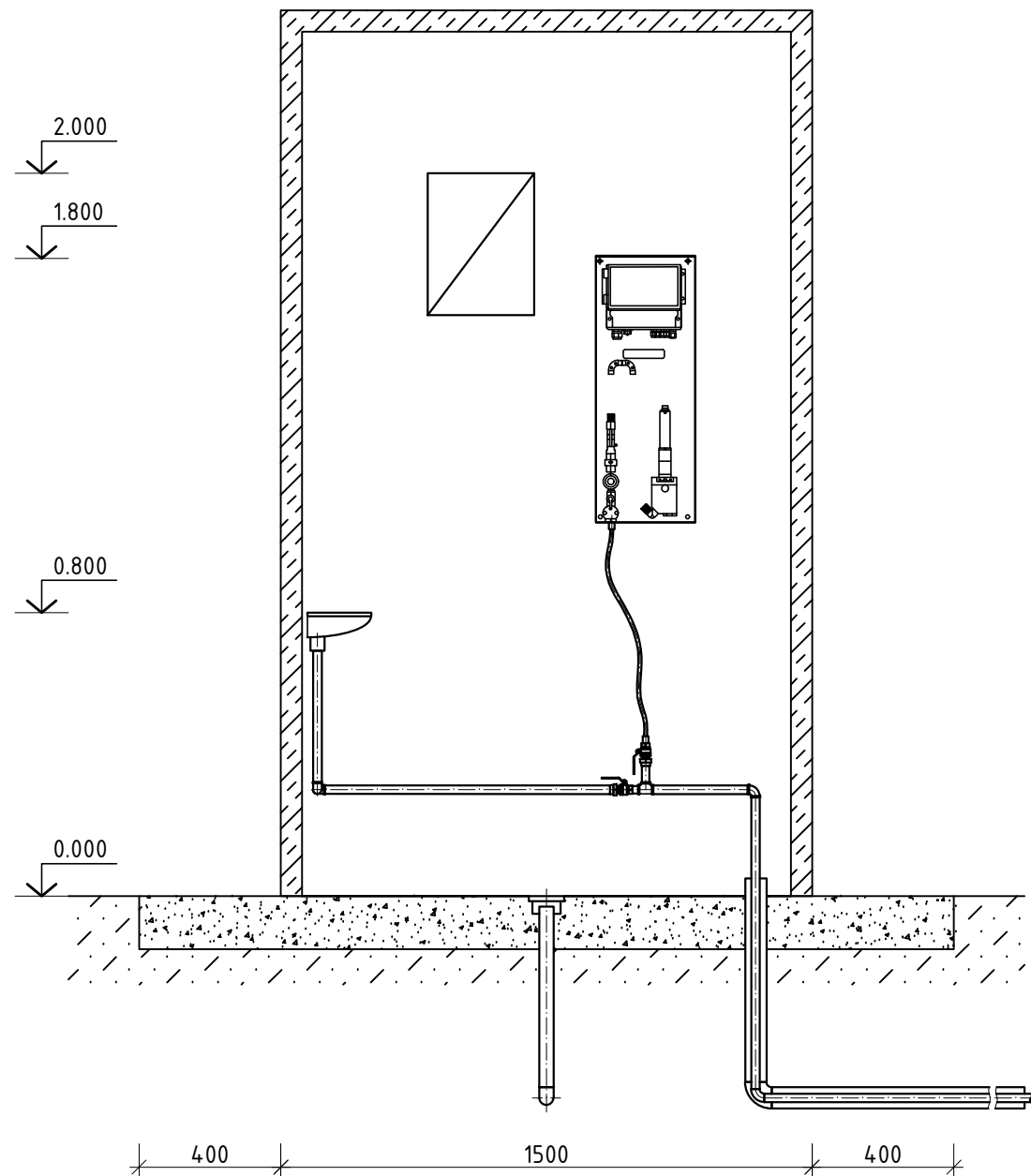


NOTA:

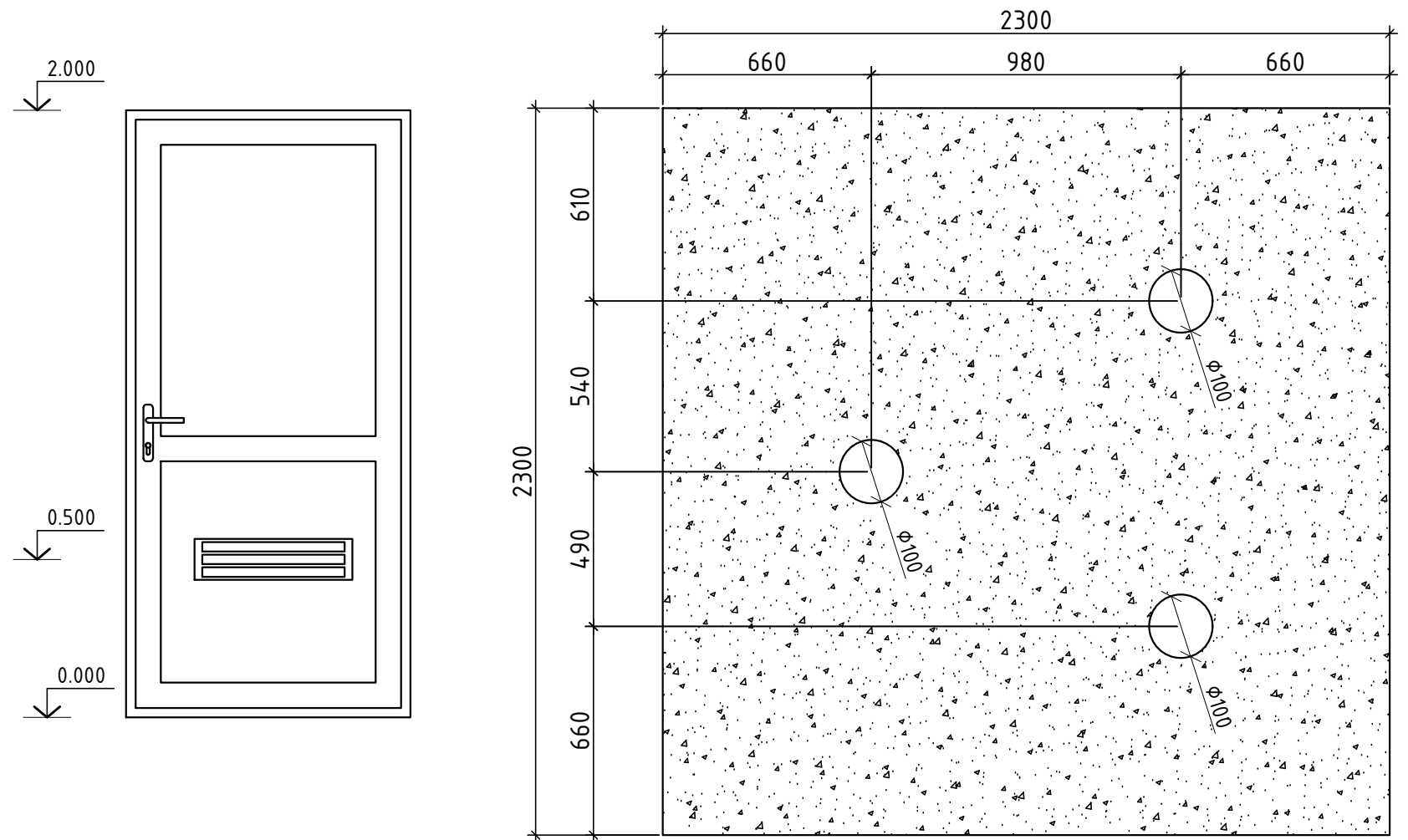
1. Cota relativa 0.000 corespunde cotei absolute 180.950
2. G=0,50 tone

						12/22-A-2-TH			
						Construcția rețelilor exterioare de alimentare cu apă în s. Inundeni și în s. Ruslanovca, com. Vasilcau r-nul Soroca			
Sch.	Cant.	Coala	Nr.doc.	Semn.	Data				
						Stafia de dezinfecție a apei cu hipoclorit de sodiu	Etapa	Coala	Coli
							PE	5	
						Secțiunea A-A; Secțiunea B-B Sc 1:20	"Valoris Prim" S.R.L.		

SECTIUNEA C-C
Sc 1:20



AMPLASARE GOLURI FUNDATIE
Sc 1:20



Nota:

Caminul CG-2 - camin de golire (vezi coala 7 si coala 8 12/22-A-2-TH)
Supapa de sens Ø100 (vezi coala 9, 12/22-A-2-TH; vezi 12/22-A-2-TH.SU).

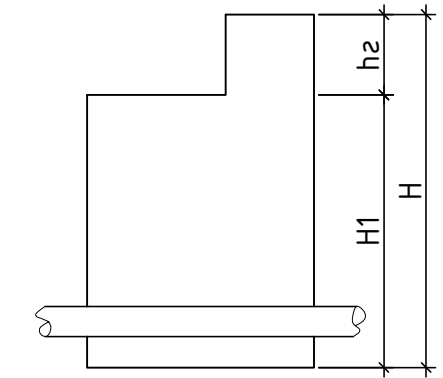
NOTA:

1. Cota relativa 0.000 corespunde cotei absolute 180.950
2. G=0,50 tone

						12/22-A-2-TH			
						Constructia retelelor exterioare de alimentare cu apa in s. Inundeni si in s. Ruslanovca, com. Vasilcau r-nul Soroca			
Sch.	Cant.	Coala	Nr.doc.	Semn.	Data				
						Statia de dezinfectie a apei cu hipoclorit de sodiu	Etapa	Coala	Coli
							PE	6	
						Sectiunea C-C; Amplasare goluri fundatie Sc 1:20	"Valoris Prim" S.R.L.		

Nr. caminului conform planului	Marca caminelor privind conditiile de teren	Diametrul conductelor mm		Diametrul caminelor Dc, mm	Adincimea totala a caminelor, H1 mm	Inaltimea partilor de lucru H, mm	Nr. schemelor de constructie-asamblare	Inaltimea gurei de acces, Hg mm	Volumul beton M100 pentru masiv ancoraj, mm ³	Consumul materialelor																Capac	Scara	Pereu, m ²	Hidroizolare interioara, m ²	Hidroizolare exteriora, m ²	Consumul de metale pentru consolidarea caminului, kg			
		Dmax	Dmin							Fundatie	Partea de lucru										Placa de acoperire			Gura de acces										
		Ansamblarea elementelor din beton armat																Seria 3.900-3			Editia 7													
		KЦД-10	KЦД-15							KЦД-20	KЦ-10-6	KЦ-10-9	KЦ-10-9a	KЦ-15-6	KЦ-15-6a	KЦ-15-9	KЦ-15-9a	KЦ-20-6	KЦ-20-6a	KЦ-20-9	KЦ-20-9a	KЦП1-10-1	KЦП1-15-1	KЦП2-15-1	KЦП1-20-1							KЦП2-20-1	KЦ0-1	KЦ-7-3
CG-2	A-2	110	-	2000	4250	3600	CM-15	650			1								3	1				1		1	1		B125	C-2	5,0	+	+	-

Volumul betonului marca M100, m ³	Elemente din beton armat Seria 3.900-3 Editia 7																		TOTAL				
	KЦД-10	KЦД-15	KЦД-20	KЦ-10-6	KЦ-10-9	KЦ-10-9a	KЦ-15-6	KЦ-15-6a	KЦ-15-9	KЦ-15-9a	KЦ-20-6	KЦ-20-6a	KЦ-20-9	KЦ-20-9a	KЦП1-10-1	KЦП1-15-1	KЦП2-15-1	KЦП1-20-1		KЦП2-20-1	KЦ0-1	KЦ-7-3	
Cantitatea			1											3	1				1		1	1	
bucata	0,18	0,38	0,59	0,16	0,24	0,24	0,265	0,265	0,40	0,40	0,39	0,39	0,59	0,59	0,10	0,27	0,27	0,51	0,51	0,02	0,06		
total			0,59											1,77	0,59				0,51		0,02	0,06	3,54

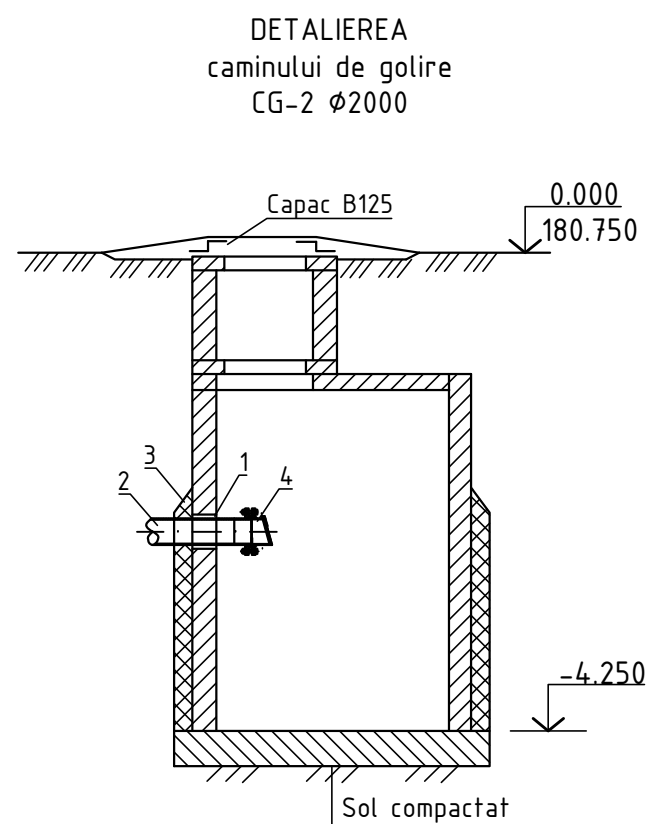


Volumul total de beton pentru rigola	
Volumul total beton M100 pentru masiv ancoraj	-
Consumul de metale pentru consolidarea caminelor	-

Nota:

- hidroizolarea interioara cu penetron in 2 straturi;
- hidroizolarea exteriora cu bitum.

Sch.	Cant.	Coala	Nr.doc.	Semn.	Data	12/22-A-2-TH					
						Constructia retelelor exterioare de alimentare cu apa in s. Inundeni si in s. Ruslanovca, com. Vasilcau r-nul Soroca					
						Sistemul de alimentare cu apa			Etapa	Coala	Coli
Sp. princ.						Rosca C.	10.23	PE	7		
Elaborat						Prilipcean I.	10.23	Tabelul caminelor de vizitare			
									"Valoris Prim" S.R.L.		



LEGENDA:

- 1 - tub de protectie PVC SN8 DN200 de trecere prin peretii caminului de vizitare (vezi 12/22-A-2-TH.SU);
- 2 - conducta de golire PEHD PE100 RC SDR17 PN10 triplustrat (tip 2) D110 (vezi 12/22-A-2-TH.SU);
- 3 - dop de argila;
- 4 - supapa de sens Ø100 (vezi coala 9).

Figura 1. Trecerea conductelor din PEHD prin peretii caminelului de vizitare

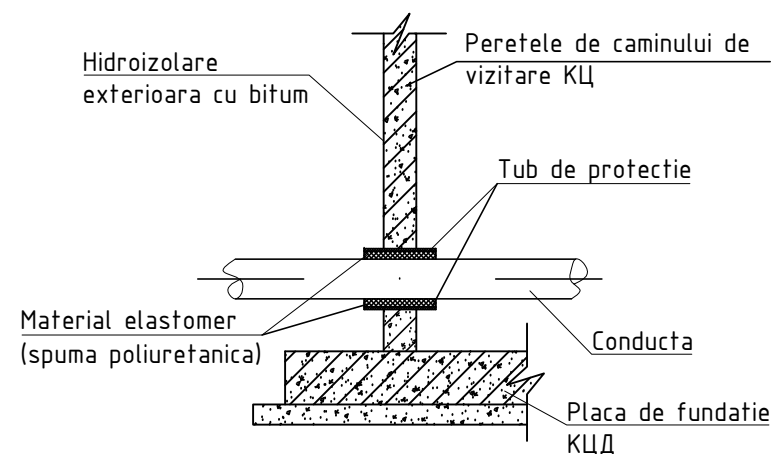


Figura 2. Pereu

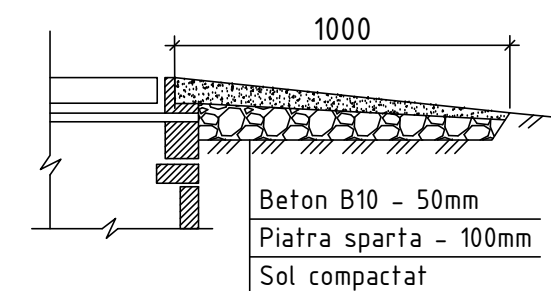
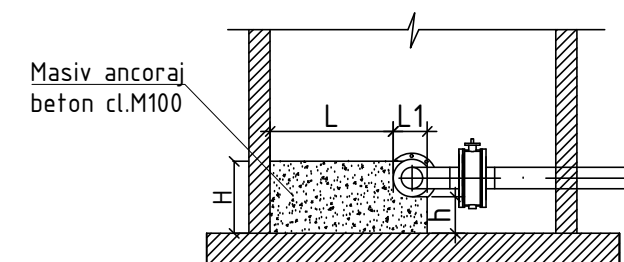
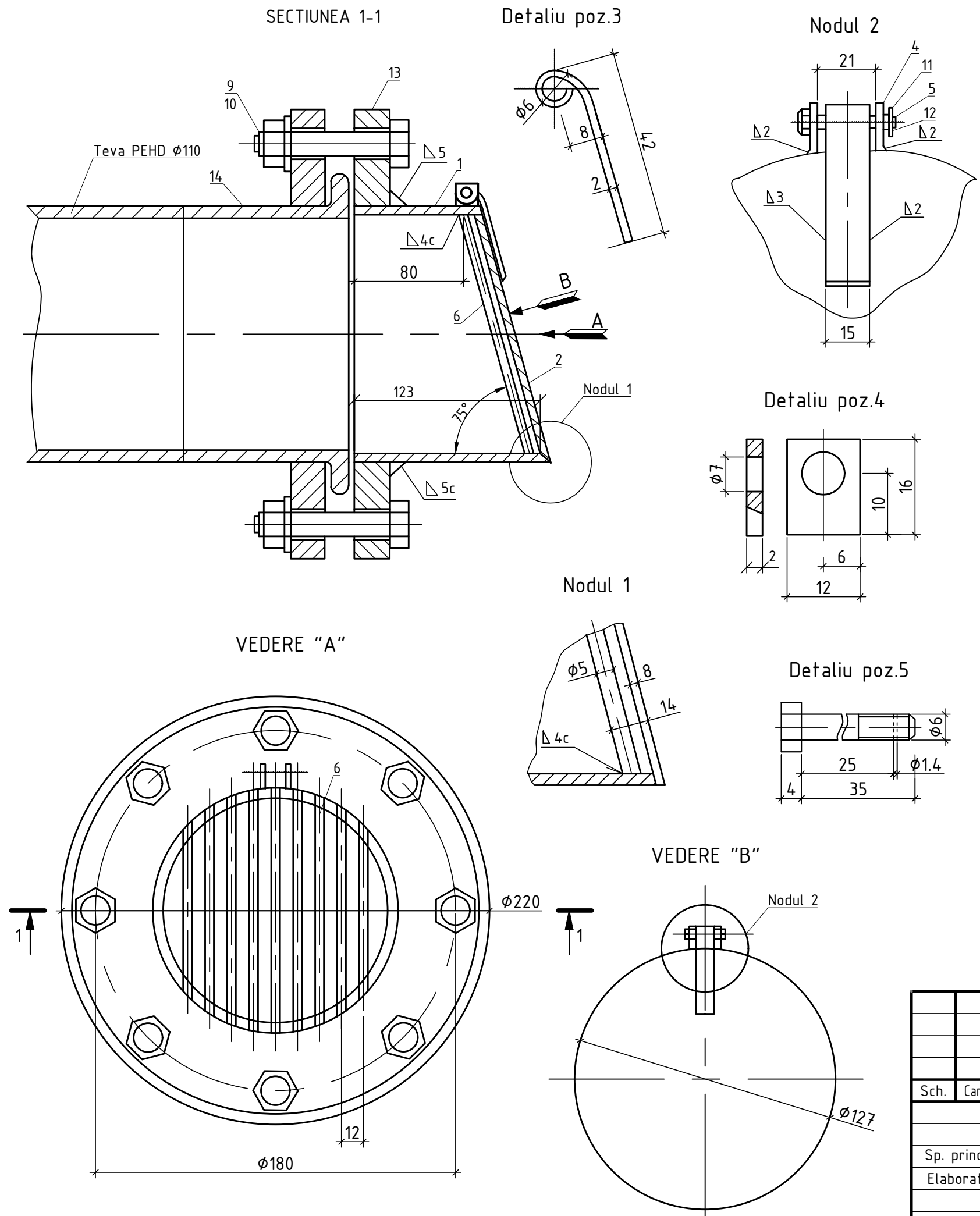


Figura 3. Masiv de ancoraj in caminul de vizitare



Nota:
Dimensiunile masivului de ancoraj in caminul de vizitare, conform ТП 901-09-11.84

						12/22-A-2-TH		
						Constructia retelelor exterioare de alimentare cu apa in s. Inundeni si in s. Ruslanovca, com. Vasilcau r-nul Soroca		
Sch.	Cant.	Coala	Nr.doc.	Semn.	Data			
						Sistemul de alimentare cu apa		
						Etapa	Coala	Coli
						PE	8	
						Detalierea caminului de golire. Figura 1. Figura 2. Figura 3.		"Valoris Prim" S.R.L.



SPECIFICATIE

Pozitia	Denumirea si caracteristica tehnica a utilajului si materialelor	Tipul, marca utilajului. Notatia documentului si numarul	UM	Cant	Masa kg	Nota
1	ГОСТ 10704-91	Teava otel Ø127x5,0mm	m.l.	0,20		
2	SM EN 10341:2018	Capac, δ=8mm	buc.	1		
3	SM EN 10341:2018	Scoaba	buc.	1		
4	SM EN 10341:2018	Ureche	buc.	2		
5	SM EN ISO 4014:2015	Surub M6x3,5	buc.	1		
6	SM SR ISO 10080:2014	Armatura Ø55	buc.	10		
7	SM EN 681	Garnitura de etansare δ=3mm	buc.	1		
8	SM EN ISO 4014:2015	Surub M16x80	buc.	8		
9	SM SR EN 1515	Piulita M16	buc.	8		
10	SM EN ISO 7089:2015	Saiba M16	buc.	8		
11	SM EN ISO 7089:2015	Saiba M6	buc.	1		
12	SM EN ISO 1234:2016	Splint 1,2x10	buc.	1		
13	SM EN 1092-1	Flansa sudabila otel P=0,6MPa Ø100	buc.	1		
14		Adaptor cu flansa cu protectie la smulgere, pentru conducte din PEHD Ø100/110	buc.	1		

- Supapa de sens este proiectata conform proiectului tip 901-5-35.85.
- Supapa de sens se deschide sub presiunea apei de 0,1 m.
- Urechea, poz.4 se se sudeze pe teava poz.1 in complet cu capacul poz.2.
- Sudura sa se efectueze cu electrod tip 3-42 conform ГОСТ 9467-75*.
- Supapa de sens, dupa montare, va fi curatata si supuse izolarii anticorozive cu vopsea. Vopseaua anticoroziva trebuie sa contina grund epoxidic bogat in zinc, vopsea epoxidica si vopsea poliuretanic acrilica. Tehnologia si procesul de acoperire a acestei vopsele trebuie sa fie certificata in Republica Moldova. Performanta anticoroziva trebuie sa respecte mediul C4, C5 al ISO12944. Durata de viata efectiva trebuie sa fie de peste 10 ani. Adincimea de coroziune nu trebuie sa fie mai mare de 0,5 mm in 10 ani.

						12/22-A-2-TH				
						Construcia retelelor exterioare de alimentare cu apa in s. Inundeni si in s. Rustanovca, com. Vasilcau r-nul Soroca				
Sch.	Cant.	Coala	Nr.doc.	Semn.	Data	Sistemul de alimentare cu apa		Etapa	Coala	Coli
								PE	9	
Sp. princ.		Rosca C.			10.23	Supapa de sens Ø100		"Valoris Prim" S.R.L.		
Elaborat		Prilipcean I.			10.23					

Pozitia	Denumirea si caracteristica tehnica a utilajului si materialelor. Uzina producatoare (pentru utilajul de import tara, firma)	Tipul, marca utilajului. Notatia documentului si numarul	Unitatea de masura	Cant.	Masa kg
1	Statie de clorinare containerizata		buc.	1	
	- cabina clorinare				
	- sistem de clorinare cu clor lichid				
	- injectie clor				
	- debitmetru electromagnetic Ø50				
	- ventilator				
	- racord electric				
	- conditioner 9000BTU incalzire/racire				
	- kit termoizolare conducte, cu fir electric.				
	- spalator ochi si miini				
	- reductor de presiune				
2	Cot electrosudabil 90° PE100 Ø63		buc.	2	
3	Tub de protectie teava PE gofrata Ø160		m.l.	5,00	
4	Mufa electrosudabila PE100 Ø63		buc.	2	
5	Conducta PEHD PE100 RC SDR17 PN10 triplustrat (tip 2) D63		m.l.	4,00	
6	Conducta PEHD PE100 RC SDR17 PN10 triplustrat (tip 2) D110	A12	m.l.	6,00	
7	Camin vizitare din beton armat Ø2000		buc.	1	
8	Hidroizolarea exterioara a caminelor de vizitare din beton cu bitum		buc.	1	
9	Hidroizolarea interioara a caminelor de vizitare din beton cu penetron in 2 straturi		buc.	1	
10	Capac compozit pas liber 600 rama 887 B125	EN 124:1996	buc.	1	
11	Pereu pentru capace din compozit B125	vezi Figura 2, coala 3	m ²	5.00	
12	Supapa de sens Ø100	vezi coala 9	buc.	1	
13	Tub de protectie PVC SN8 DN200 L=200mm	vezi Figura 1, coala 8	buc.	1	

12/22-A-2-TH.SU						
Construcția rețelelor exterioare de alimentare cu apă în s. Inundeni și în s. Ruslanovca, com. Vasilcau r-nul Soroca						
Sch.	Cant.	Coala	Nr.doc.	Semn.	Data	
Sp. princ.		Rosca C.			10.23	
Elaborat		Prilipcean I.			10.23	
Stafia de dezinfectie a apei cu hipoclorit de sodiu				Etapa	Coala	Coli
				PE	1	
Specificatia utilajelor si a materialelor				"Valoris Prim" S.R.L.		