

ТЕХНИЧЕСКОЕ ОПИСАНИЕ

Подъемник автомобильный гидравлический с рабочей платформой ВИПО-18-01 на шасси JAC N-80

Наименование параметра	Значение параметра
	подъемника на шасси ВИПО-18-01
1	2
1 Базовое шасси	JAC N80
2 Максимальная грузоподъемность люльки, кг	300
3 Площадь люльки, м ²	1±0,1
4 Максимальное количество людей в люльке, чел.	2
5 Максимально допустимое ручное усилие (создаваемое двумя людьми), Н	400
6 Рабочая высота подъема, м, не менее	18
7 Вылет стрелы, мм, не более	12500
8 Максимальная скорость подъема люльки, м/с	0,5
9 База, мм, не более	3735
10 Опорный контур, мм, не менее	3500×3600
11 Максимальная реакция опоры на лапы, Н	16800
12 Коэффициент статической устойчивости	1,34
13 Угол поворота стрелы.	360°
14 Способ управления	Электрогидравлический
15 Рабочее давление в гидросистеме, МПа	20
16 Способ управления	Дистанционный
17 Способ токоподвода к подъемнику	От электрооборудования базового шасси
18 Масса подъемного оборудования, кг, не более	2700
19 Габаритные размеры подъемника в транспортном положении, мм, не более:	
- длина	7100
- ширина	2500
- высота	3140
20 Срок службы, лет, не менее	12

*- дополнительная опция.

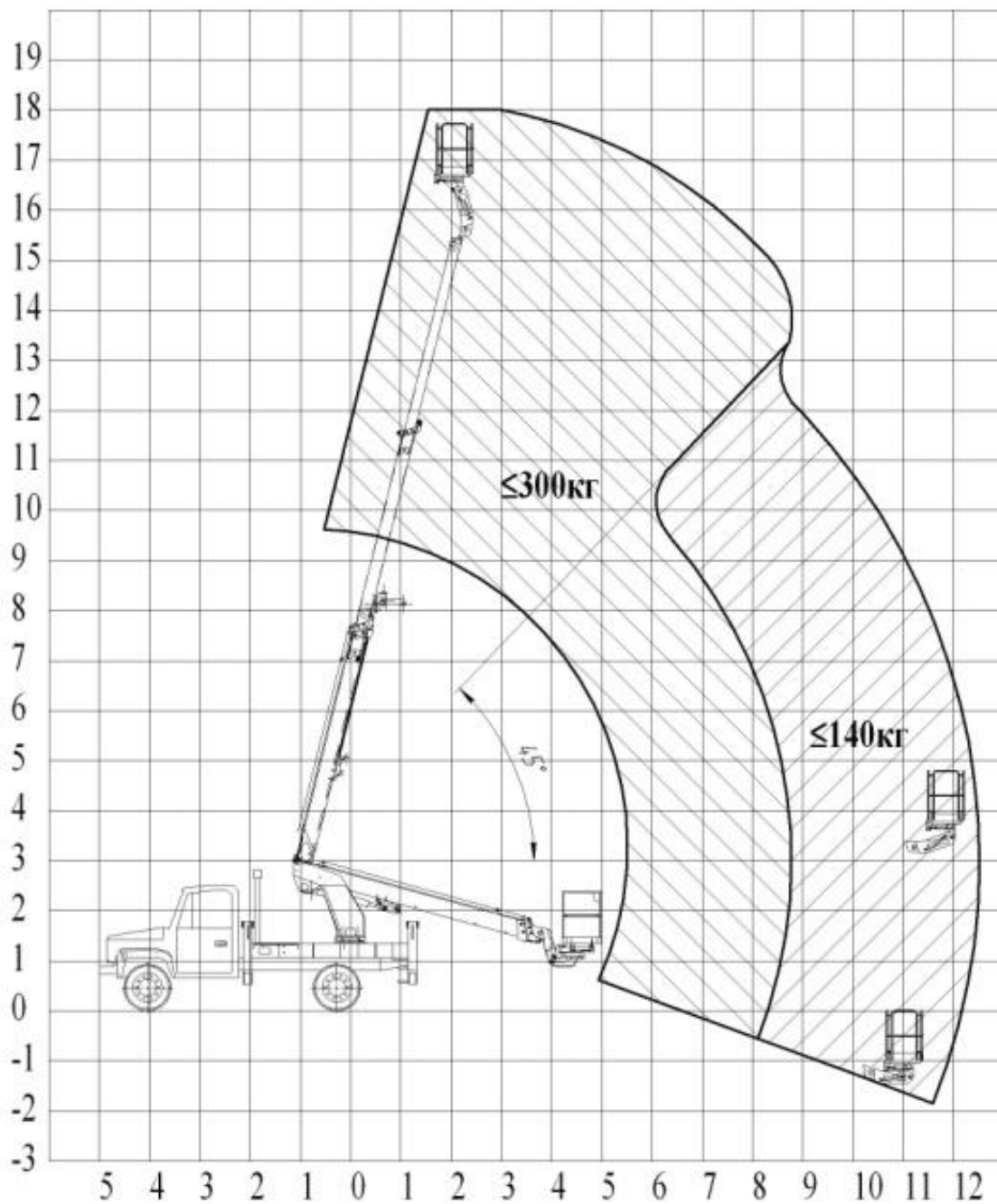


Рисунок – Грузовысотная характеристика подъемника

Примечание: Завод изготовитель оставляет за собой возможность вносить изменения в схему без ухудшения эксплуатационных параметров

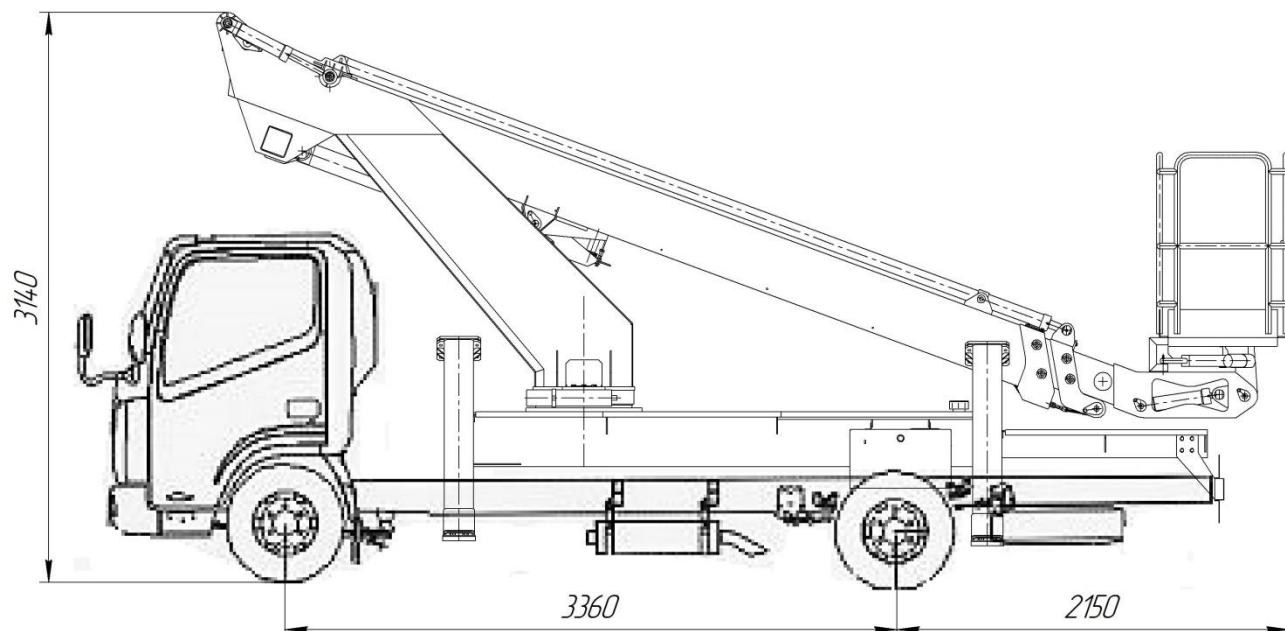


Рисунок – Габаритные размеры подъемника

Примечание: Завод изготовитель оставляет за собой возможность вносить изменения в схему без ухудшения эксплуатационных параметров

