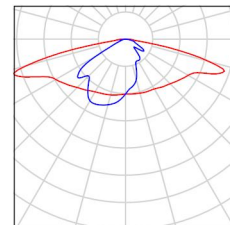


Proiectant
Telefon
Fax
e-mail

SITUATIA 1A, TIP6 / Listă număr corpuri de iluminat

10 Bucăți ALSM2-070- 90W
Nr.articol:
Flux luminos (Corp de iluminat): 12984 lm
Flux luminos (Lămpi): 12984 lm
Putere corpuri de iluminat: 90.0 W
Clasificarea corpurilor de iluminat conform CIE:
100
Cod flux CIE: 31 61 92 100 100
Dotare: 1 x Definit de utilizator (Factor de corecție
1.000).

Vedeți catalogul nostru
de corpuri de iluminat
pentru o imagine a
corpului de iluminat.

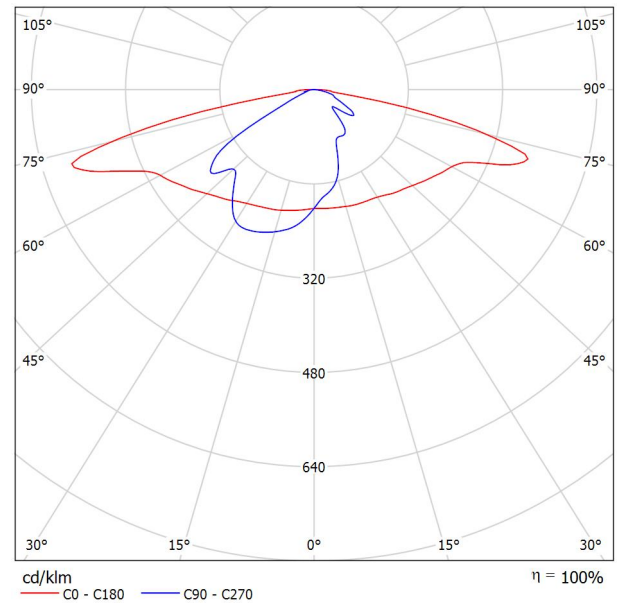


Proiectant
Telefon
Fax
e-mail

ALSM2-070- 90W / Fișă cu date corpuri de iluminat

Distribuția luminoasă 1:

Vedeți catalogul nostru de corpuri de iluminat pentru o imagine a corpului de iluminat.



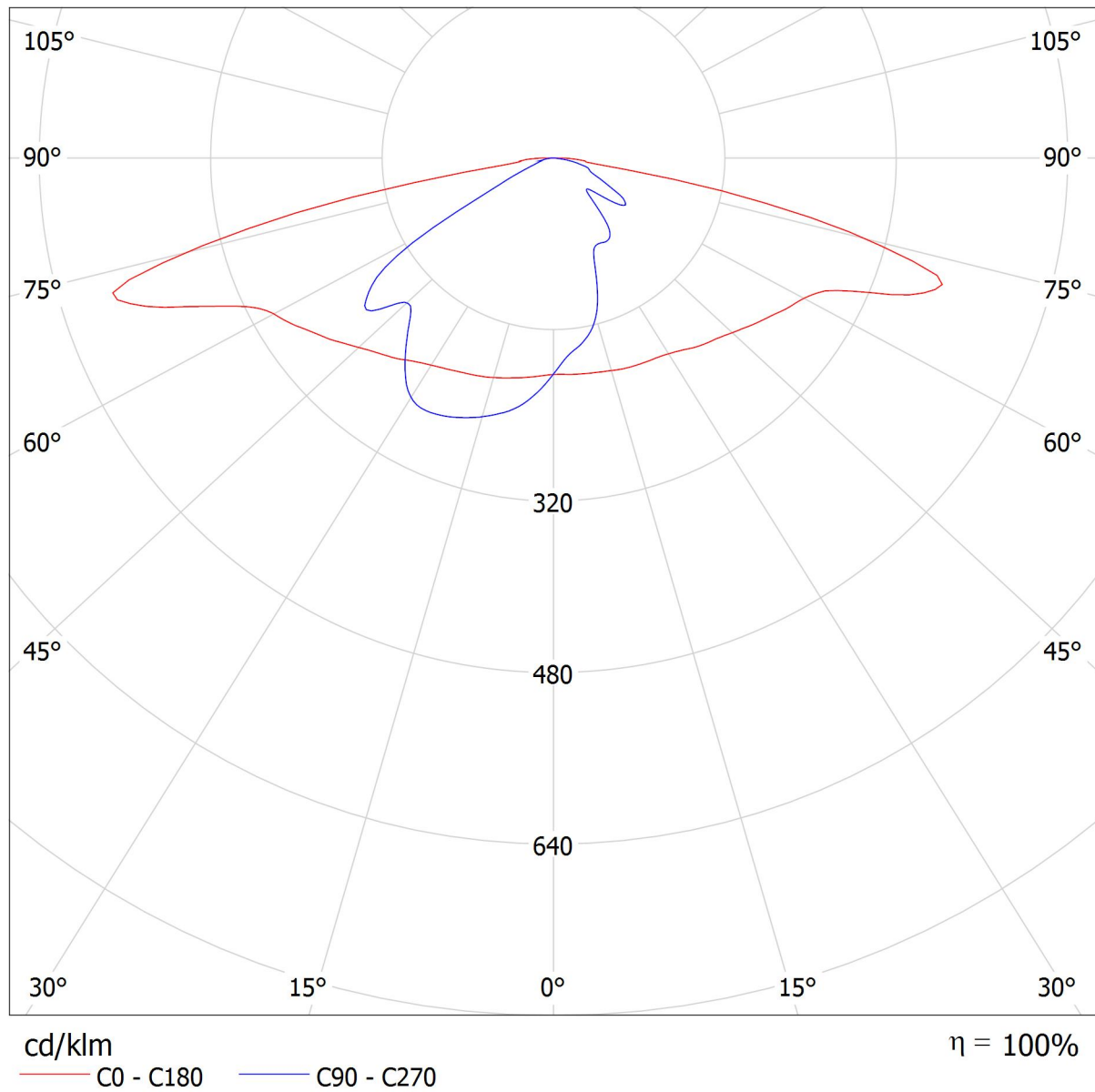
Clasificarea corpurilor de iluminat conform CIE: 100
Cod flux CIE: 31 61 92 100 100

Pe baza lipsei proprietăților simetrice nu se poate prezenta pentru acest corp de iluminat o tabelă UGR.

Proiectant
Telefon
Fax
e-mail

ALSM2-070- 90W / CDIL (polar)

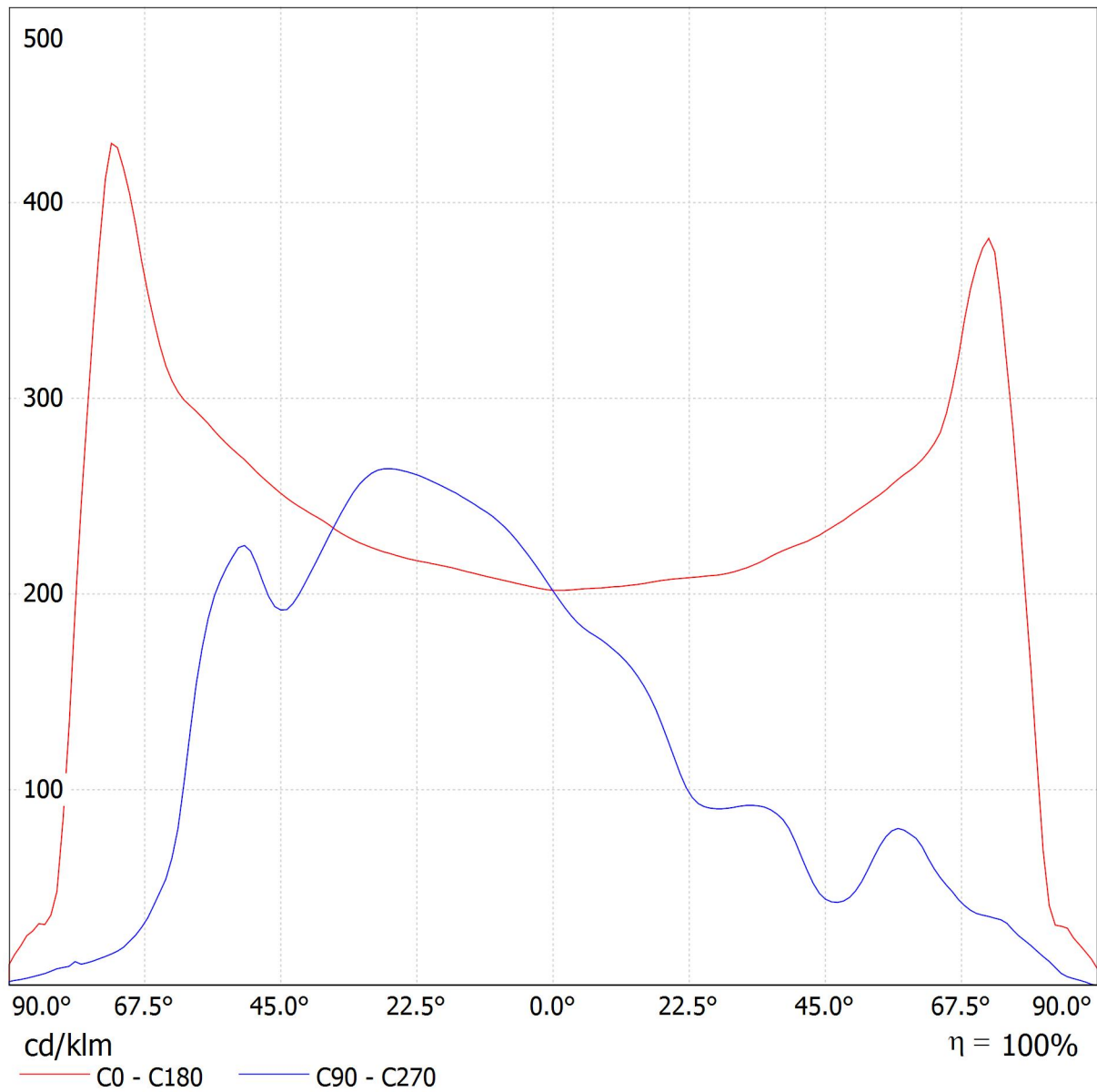
Corp de iluminat: ALSM2-070- 90W
Lămpi: 1 x



Proiectant
Telefon
Fax
e-mail

ALSM2-070- 90W / CDIL (liniar)

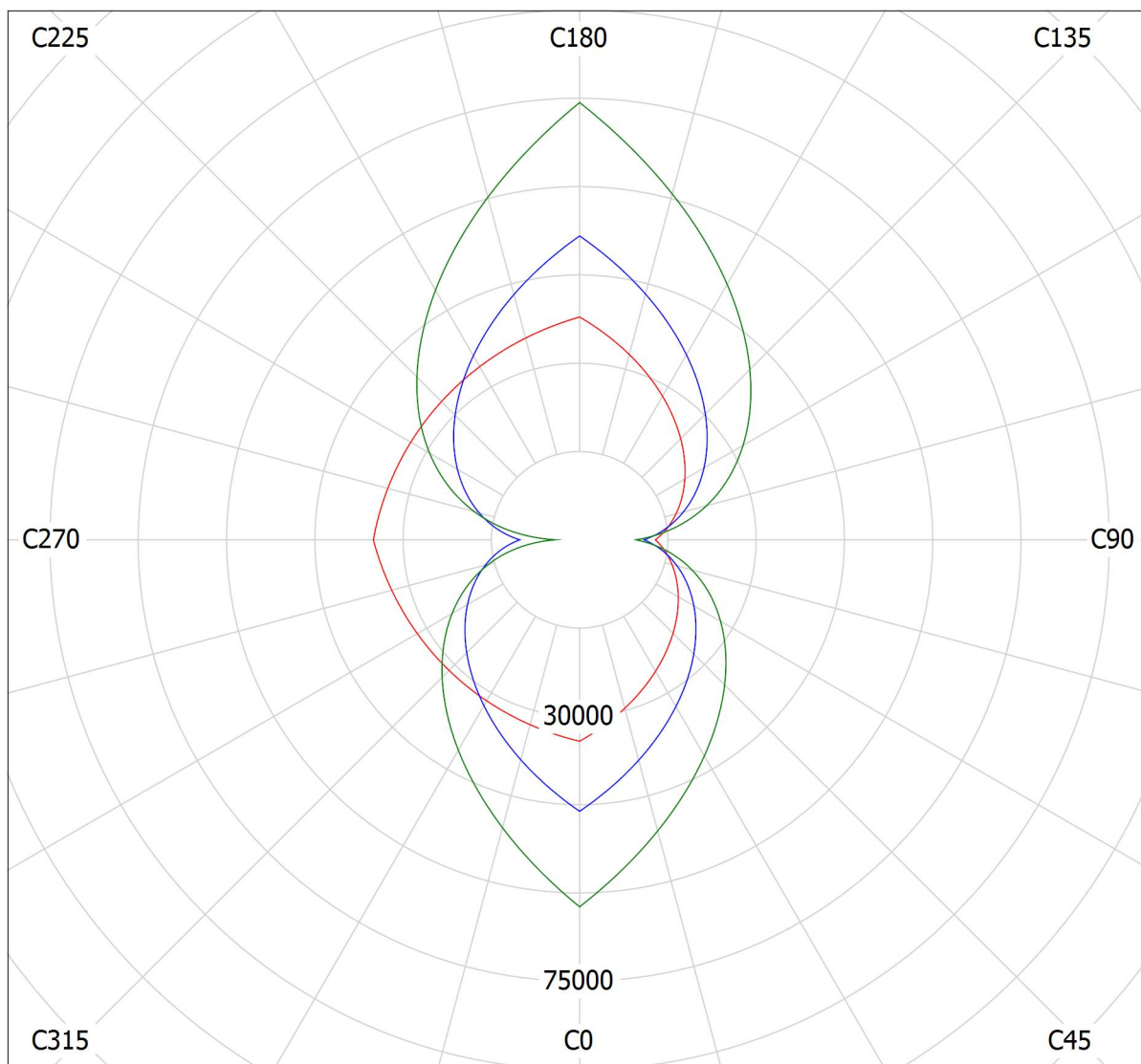
Corp de iluminat: ALSM2-070- 90W
Lămpi: 1 x



Proiectant
Telefon
Fax
e-mail

ALSM2-070- 90W / Diagrama lumananță

Corp de iluminat: ALSM2-070- 90W
Lămpi: 1 x



cd/m²

— g = 55.0°

— g = 65.0°

— g = 75.0°

Proiectant
Telefon
Fax
e-mail

ALSM2-070- 90W / Tabel intensitate luminoasă

Corp de iluminat: ALSM2-070- 90W

Lămpi: 1 x

Gamma	C 0°	C 15°	C 30°	C 45°	C 60°	C 75°	C 90°	C 105°	C 120°	C 135°
0.0°	202	202	202	202	202	202	201	202	202	202
5.0°	203	199	196	193	189	186	183	186	190	194
10.0°	204	198	193	188	182	177	172	178	184	190
15.0°	205	197	188	179	170	162	153	163	173	183
20.0°	208	193	177	162	147	132	117	133	150	166
25.0°	209	189	170	150	131	111	91	113	134	155
30.0°	211	191	171	151	131	111	91	113	135	157
35.0°	217	196	175	154	133	112	91	114	138	161
40.0°	225	199	174	149	124	99	74	102	129	157
45.0°	232	201	169	138	107	75	44	79	113	148
50.0°	242	210	178	145	113	81	48	85	121	157
55.0°	253	224	194	165	135	106	76	110	144	178
60.0°	266	234	202	170	139	107	75	112	149	186
65.0°	292	252	212	172	132	91	51	97	143	189
70.0°	368	313	258	202	147	92	37	98	159	221
75.0°	317	269	222	174	127	79	32	89	147	205
80.0°	114	98	82	66	50	34	18	37	56	75
85.0°	29	25	21	17	13	8.61	4.48	9.00	14	18
90.0°	8.40	7.00	5.60	4.20	2.81	1.41	0.01	1.71	3.42	5.12

Valoare în cd/klm

Proiectant
Telefon
Fax
e-mail

ALSM2-070- 90W / Tabel intensitate luminoasă

Corp de iluminat: ALSM2-070- 90W

Lămpi: 1 x

Gamma	C 150°	C 165°	C 180°	C 195°	C 210°	C 225°	C 240°	C 255°	C 270°	C 285°
0.0°	202	202	202	202	202	202	202	202	201	202
5.0°	197	201	205	208	211	214	217	220	223	220
10.0°	196	202	208	213	219	224	229	234	240	234
15.0°	192	202	212	218	225	231	237	243	250	242
20.0°	183	199	216	223	230	237	244	251	258	249
25.0°	176	198	219	226	234	241	248	256	263	254
30.0°	180	202	224	230	236	243	249	255	262	253
35.0°	184	208	231	233	234	236	238	240	242	238
40.0°	185	213	241	236	231	226	221	216	211	214
45.0°	182	217	251	241	232	222	212	202	192	199
50.0°	193	229	266	258	251	244	236	229	222	225
55.0°	212	246	280	268	256	243	231	219	207	215
60.0°	223	259	296	268	241	213	185	157	129	152
65.0°	235	281	327	281	234	187	141	94	48	88
70.0°	282	343	405	341	277	214	150	86	23	80
75.0°	262	320	377	317	256	196	135	74	14	64
80.0°	94	113	132	112	91	71	51	30	9.80	27
85.0°	23	27	32	27	23	18	14	9.67	5.28	9.28
90.0°	6.82	8.53	10	8.86	7.48	6.11	4.73	3.36	1.99	3.06

Valoare în cd/klm

Proiectant
Telefon
Fax
e-mail

ALSM2-070- 90W / Tabel intensitate luminoasă

Corp de iluminat: ALSM2-070- 90W

Lămpi: 1 x

Gamma	C 300°	C 315°	C 330°	C 345°	C 360°
0.0°	202	202	202	202	202
5.0°	216	213	210	206	203
10.0°	228	222	216	210	204
15.0°	235	227	220	213	205
20.0°	241	233	224	216	208
25.0°	245	236	227	218	209
30.0°	245	237	228	220	211
35.0°	234	229	225	221	217
40.0°	216	218	220	222	225
45.0°	205	212	219	225	232
50.0°	229	232	235	239	242
55.0°	222	230	238	245	253
60.0°	175	197	220	243	266
65.0°	129	170	211	251	292
70.0°	138	195	253	310	368
75.0°	115	165	216	266	317
80.0°	44	62	79	96	114
85.0°	13	17	21	25	29
90.0°	4.12	5.19	6.26	7.33	8.40

Valoare în cd/klm

Proiectant
Telefon
Fax
e-mail

ALSM2-070- 90W / Tabel luminanțe

Corp de iluminat: ALSM2-070- 90W

Lămpi: 1 x

Gamma	C 0°	C 15°	C 30°	C 45°	C 60°	C 75°	C 90°	C 105°	C 120°	C 135°
0.0°	23139	23131	23123	23115	23107	23099	23091	23099	23107	23115
5.0°	22647	22237	21873	21553	21271	21022	20794	21061	21349	21669
10.0°	22382	21717	21142	20648	20225	19859	19531	19944	20394	20899
15.0°	22357	21298	20370	19556	18834	18181	17569	18306	19079	19919
20.0°	22576	20783	19164	17679	16285	14940	13598	15088	16574	18105
25.0°	22866	20545	18441	16490	14629	12791	10912	12980	14996	17029
30.0°	23445	21007	18835	16850	14976	13133	11241	13374	15442	17533
35.0°	24647	21997	19673	17578	15617	13696	11713	13970	16144	18346
40.0°	26232	22977	20120	17525	15059	12588	9970	12934	15719	18483
45.0°	28164	23984	20290	16878	13555	10120	6351	10554	14378	18066
50.0°	30854	26268	22285	18657	15152	11524	7500	12081	16196	20157
55.0°	34214	29622	25789	22447	19353	16259	12879	16949	20637	24280
60.0°	38538	33167	28763	24977	21501	18018	14152	18876	23079	27215
65.0°	46116	38760	32712	27425	22412	17149	10957	18239	24391	30209
70.0°	64190	52965	43813	35784	28033	19610	9162	20914	30363	39028
75.0°	62340	51205	42391	34842	27650	19772	9590	22294	32061	40907
80.0°	25835	21316	17927	15191	12736	10153	6758	11099	14341	17362
85.0°	7973	6522	5490	4701	4033	3355	2421	3504	4275	5021

Valoare în Candela/m².

Proiectant
Telefon
Fax
e-mail

ALSM2-070- 90W / Tabel luminanțe

Corp de iluminat: ALSM2-070- 90W

Lămpi: 1 x

Gamma	C 150°	C 165°	C 180°	C 195°	C 210°	C 225°	C 240°	C 255°	C 270°	C 285°
0.0°	23123	23131	23139	23131	23123	23115	23107	23099	23091	23099
5.0°	22028	22431	22880	23186	23540	23943	24394	24889	25420	24849
10.0°	21475	22134	22883	23376	23962	24646	25432	26314	27284	26229
15.0°	20851	21899	23082	23641	24337	25183	26184	27340	28642	27215
20.0°	19728	21487	23426	24023	24805	25789	26987	28404	30036	28257
25.0°	19152	21433	23940	24537	25368	26457	27822	29479	31429	29290
30.0°	19733	22129	24805	25249	25984	27033	28421	30168	32288	29927
35.0°	20681	23255	26176	26063	26306	26915	27901	29279	31058	29004
40.0°	21374	24541	28135	27187	26678	26580	26879	27565	28626	27219
45.0°	21841	25919	30522	28861	27740	27096	26884	27071	27623	26636
50.0°	24239	28704	33831	32325	31500	31304	31717	32746	34417	32190
55.0°	28170	32588	37847	35476	33963	33202	33134	33745	35046	33055
60.0°	31660	36775	42968	38054	34226	31181	28673	26476	24342	25618
65.0°	36300	43227	51617	43133	36111	29916	23975	17665	10173	16576
70.0°	47974	58144	70592	57745	47172	37777	28567	18400	5637	17096
75.0°	50123	60820	74282	60246	48968	39096	29427	18529	4126	16008
80.0°	20672	24727	30096	24445	20106	16467	13018	9150	3781	8205
85.0°	5890	7019	8599	7054	5960	5133	4444	3765	2854	3615

Valoare în Candela/m².

Proiectant
Telefon
Fax
e-mail

ALSM2-070- 90W / Tabel luminanțe

Corp de iluminat: ALSM2-070- 90W

Lămpi: 1 x

Gamma	C 300°	C 315°	C 330°	C 345°	C 360°
0.0°	23107	23115	23123	23131	23139
5.0°	24316	23826	23385	22993	22647
10.0°	25263	24395	23628	22960	22382
15.0°	25939	24819	23856	23040	22357
20.0°	26698	25363	24242	23320	22576
25.0°	27456	25918	24657	23649	22866
30.0°	27954	26350	25085	24128	23445
35.0°	27374	26146	25298	24804	24647
40.0°	26220	25623	25424	25623	26232
45.0°	26062	25908	26189	26927	28164
50.0°	30672	29804	29546	29889	30854
55.0°	31851	31369	31583	32510	34214
60.0°	27095	28943	31330	34445	38538
65.0°	21995	27132	32523	38666	46116
70.0°	26237	34533	43011	52566	64190
75.0°	25016	33031	41237	50631	62340
80.0°	11412	14296	17361	21035	25835
85.0°	4202	4813	5560	6557	7973

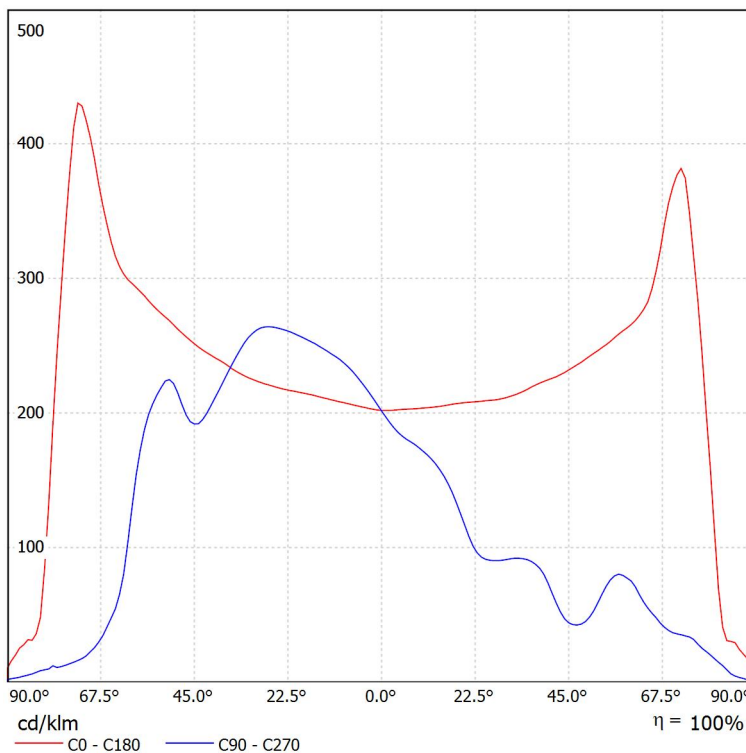
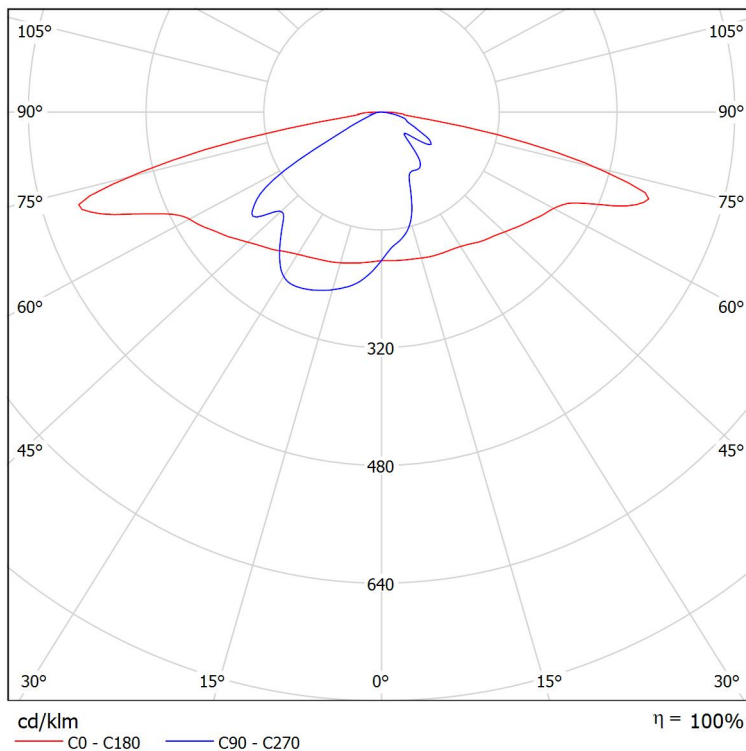
Valoare în Candela/m².

Proiectant
Telefon
Fax
e-mail

ALSM2-070- 90W / Pagină cu date CDIL

Corp de iluminat: ALSM2-070- 90W

Lămpi: 1 x



Proiectant
Telefon
Fax
e-mail

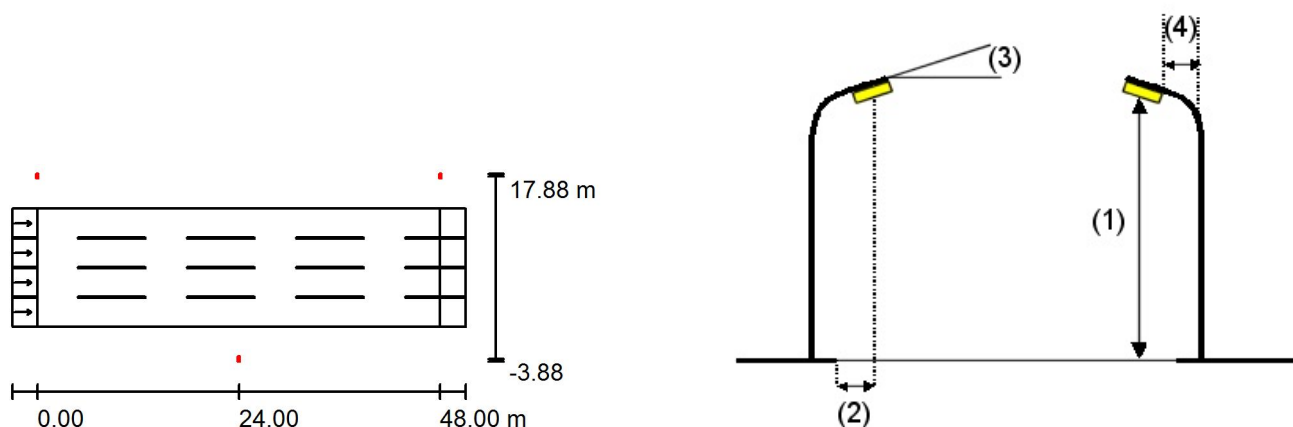
Stradă 1 / Data proiectare

Profil stradă

Șosea 1 (Lățime: 14.000 m, Număr benzi de circulație: 4, acoperire: R3, q0: 0.070)

Factor de menținere: 0.85

Dispunere corpuri de iluminat



Corp de iluminat:	ALSM2-070- 90W
Flux luminos (Corp de iluminat):	12984 lm
Flux luminos (Lămpi):	12984 lm
Putere corpuri de iluminat:	90.0 W
Aranjament:	Alternant pe ambele părți
Distanță stâlp:	48.000 m
Înălțime de montare (1):	10.500 m
Înălțimea deasupra planului util:	10.431 m
Consolă (2):	-3.875 m
Înclinare consolă (3):	0.0 °
Lungime consolă (4):	2.125 m

Valori maxime ale intensității luminoase
la 70°: 426 cd/klm
la 80°: 410 cd/klm
la 90°: 241 cd/klm

Orice direcție ce formează unghiul dat cu verticala în jos a corpurilor de iluminat instalate pentru utilizare.

Aranjamentul respectă clasa cu indici de orbire D.5.

Proiectant
Telefon
Fax
e-mail

Stradă 1 / Listă număr corpuri de iluminat

ALSM2-070- 90W

Nr.articol:

Flux luminos (Corp de iluminat): 12984 lm

Flux luminos (Lămpi): 12984 lm

Putere corpuri de iluminat: 90.0 W

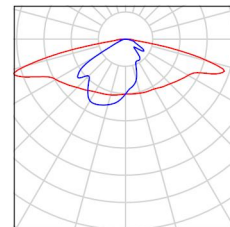
Clasificarea corpurilor de iluminat conform CIE:

100

Cod flux CIE: 31 61 92 100 100

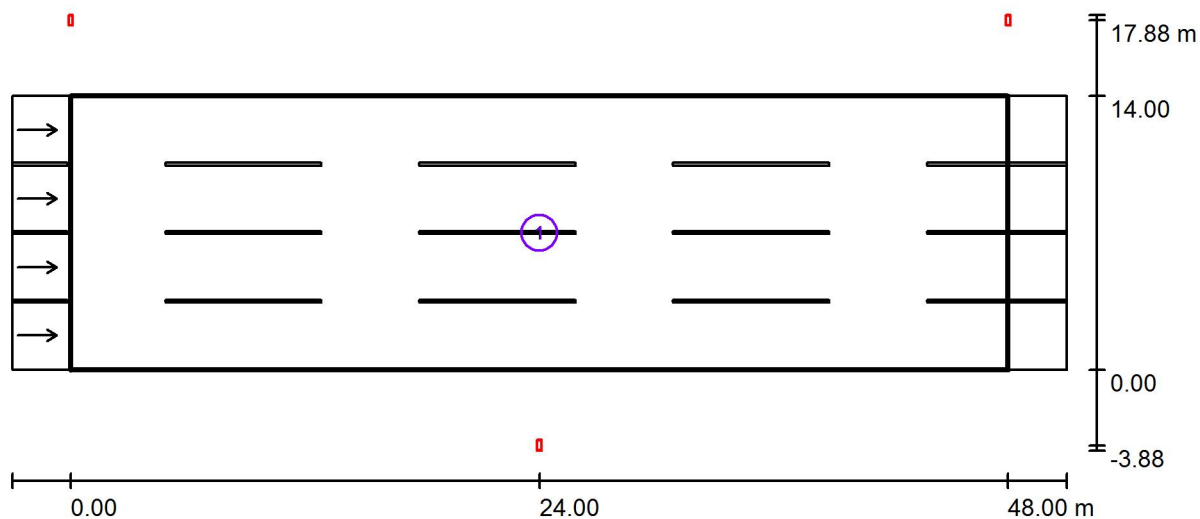
Dotare: 1 x Definit de utilizator (Factor de corecție 1.000).

Vedeți catalogul nostru
de corpuri de iluminat
pentru o imagine a
corpului de iluminat.



Proiectant
Telefon
Fax
e-mail

Stradă 1 / Rezultate fotometrice



Factor de menținere: 0.85

Scară 1:387

Listă suprafață de calcul

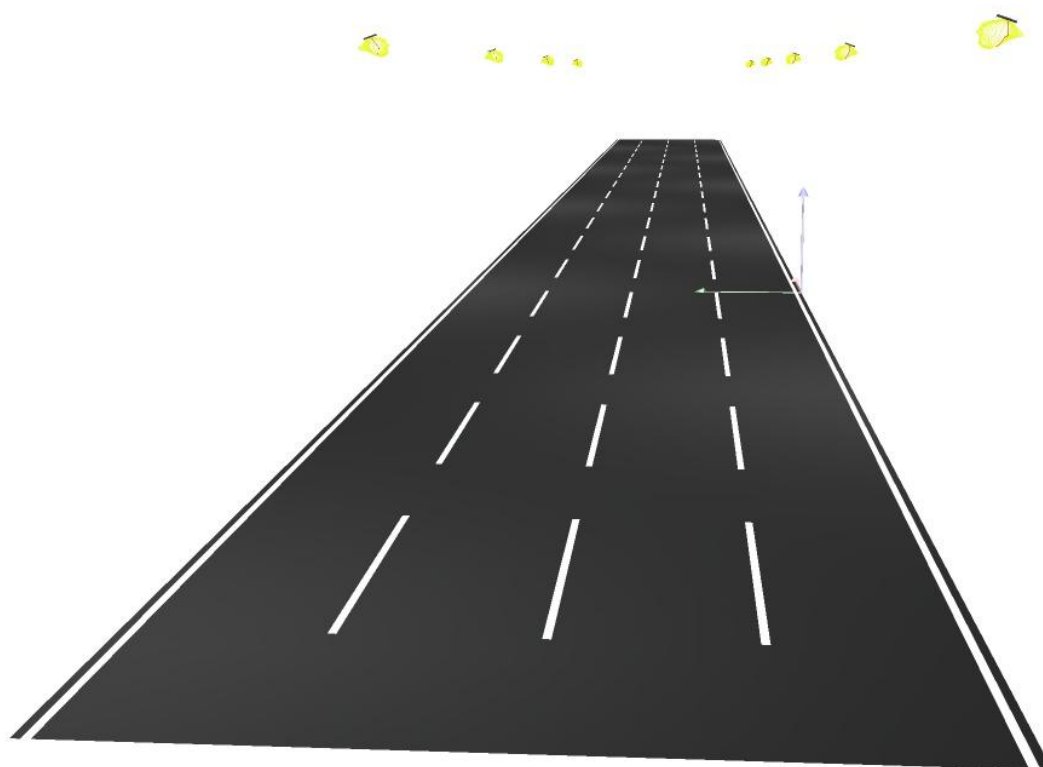
- 1 Câmp de evaluare Șosea 1
Lungime: 48.000 m, Lățime: 14.000 m
Raster: 16 x 12 Puncte
Elemente de stradă atașate: Șosea 1.
acoperire: R3, q0: 0.070
Clasa de iluminare selectată: ME4a

(Toate cerințele fotometrice sunt îndeplinite.)

	L_m [cd/m ²]	U0	UI	TI [%]	SR
Valori calculate:	0.75	0.69	0.80	15	0.97
Valori necesare conform clasei:	≥ 0.75	≥ 0.40	≥ 0.60	≤ 15	≥ 0.50
Îndeplinit/Neîndeplinit:	✓	✓	✓	✓	✓

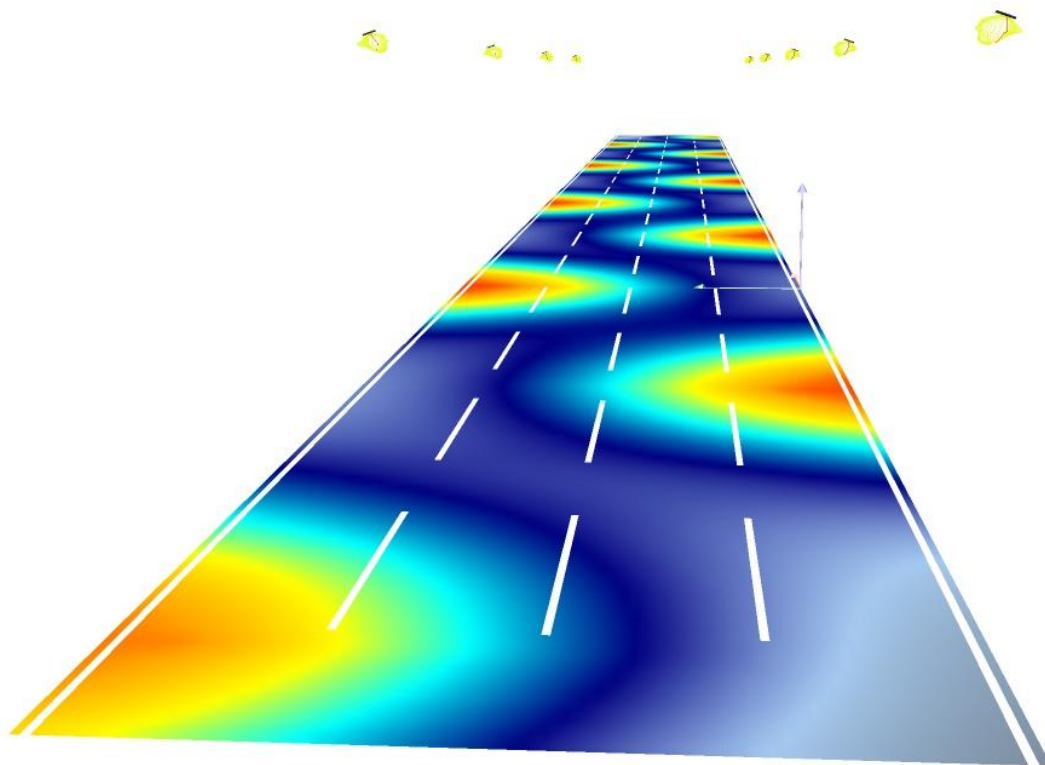
Proiectant
Telefon
Fax
e-mail

Stradă 1 / Reproducere 3D



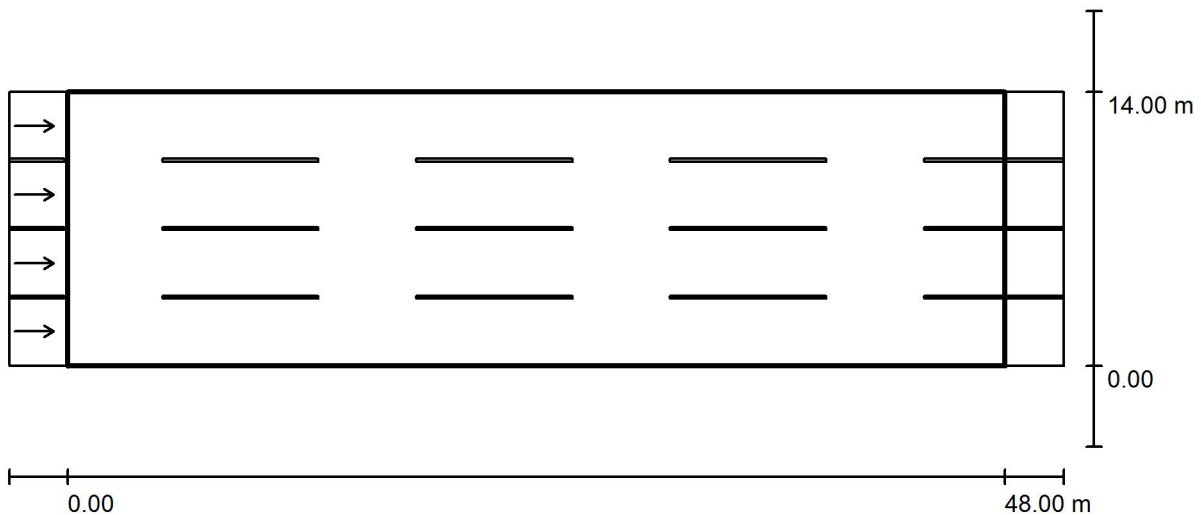
Proiectant
Telefon
Fax
e-mail

Stradă 1 / Reproducere culori false



Proiectant
Telefon
Fax
e-mail

Stradă 1 / Câmp de evaluare Șosea 1 / Privire de ansamblu a rezultatelor



Factor de menținere: 0.85

Scară 1:387

Raster: 16 x 12 Puncte

Elemente de stradă atașate: Șosea 1.

acoperire: R3, q0: 0.070

Clasa de iluminare selectată: ME4a

(Toate cerințele fotometrice sunt îndeplinite.)

Valori calculate:

Valori necesare conform clasei:

Îndeplinit/Neîndeplinit:

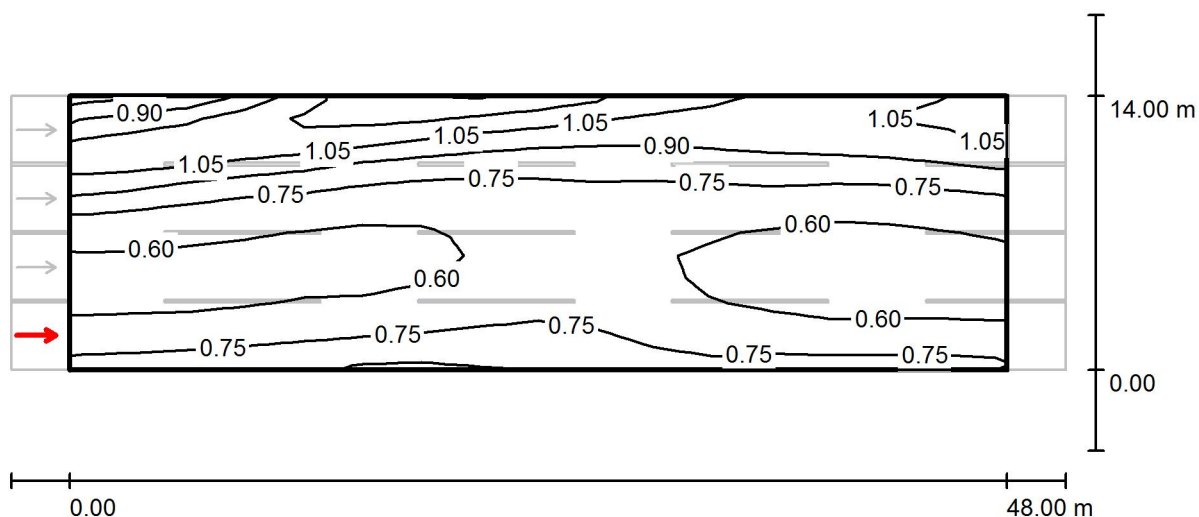
L_m [cd/m ²]	U0	UI	TI [%]	SR
0.75	0.69	0.80	15	0.97
≥ 0.75	≥ 0.40	≥ 0.60	≤ 15	≥ 0.50
✓	✓	✓	✓	✓

Observatori atașați (4 Bucăți):

Nr.	Observator	Poziție [m]	L_m [cd/m ²]	U0	UI	TI [%]
1	Observator 1	(-60.000, 1.750, 1.500)	0.77	0.69	0.80	14
2	Observator 2	(-60.000, 5.250, 1.500)	0.76	0.70	0.84	12
3	Observator 3	(-60.000, 8.750, 1.500)	0.75	0.70	0.83	12
4	Observator 4	(-60.000, 12.250, 1.500)	0.75	0.69	0.80	15

Proiectant
Telefon
Fax
e-mail

Stradă 1 / Câmp de evaluare Șosea 1 / Observator 1 / Izolinii (L)



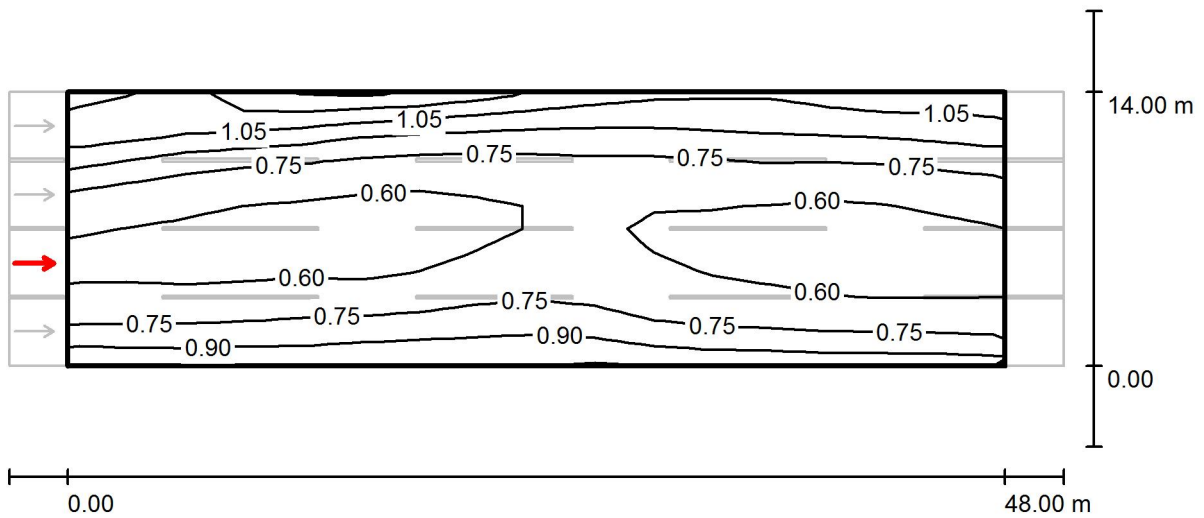
Valoare în Candela/m², Scară 1 : 387

Raster: 16 x 12 Puncte
Poziția observatorului: (-60.000 m, 1.750 m, 1.500 m)
acoperire: R3, q0: 0.070

	L_m [cd/m ²]	U0	UI	TI [%]
Valori calculate:	0.77	0.69	0.80	14
Valori necesare conform clasei ME4a:	≥ 0.75	≥ 0.40	≥ 0.60	≤ 15
Îndeplinit/Neîndeplinit:	✓	✓	✓	✓

Proiectant
Telefon
Fax
e-mail

Stradă 1 / Câmp de evaluare Șosea 1 / Observator 2 / Izolinii (L)



Valoare în Candela/m², Scară 1 : 387

Raster: 16 x 12 Puncte

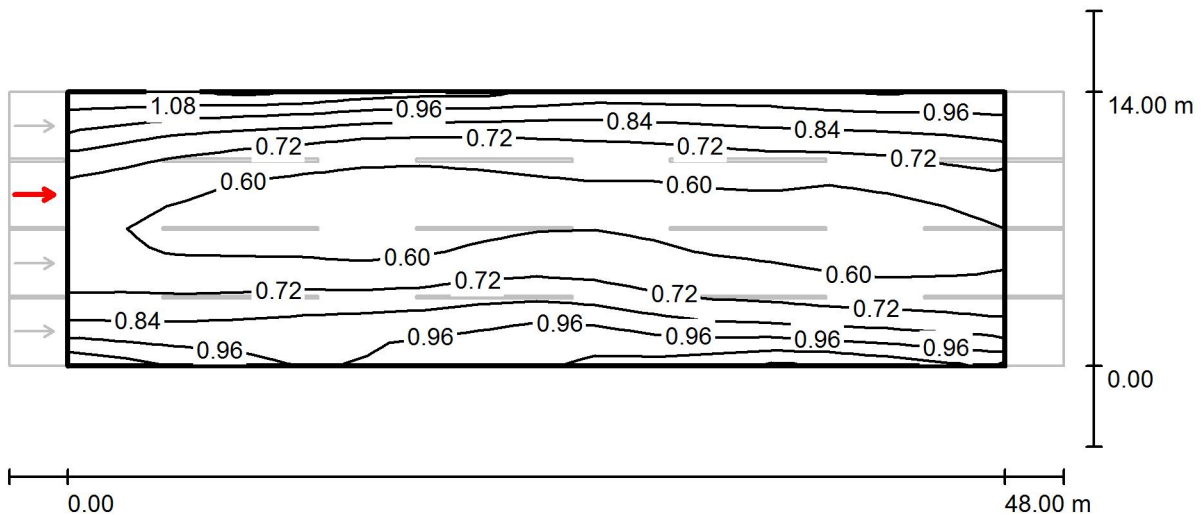
Poziția observatorului: (-60.000 m, 5.250 m, 1.500 m)

acoperire: R3, q0: 0.070

	L_m [cd/m ²]	U0	UI	TI [%]
Valori calculate:	0.76	0.70	0.84	12
Valori necesare conform clasei ME4a:	≥ 0.75	≥ 0.40	≥ 0.60	≤ 15
Îndeplinit/Neîndeplinit:	✓	✓	✓	✓

Proiectant
Telefon
Fax
e-mail

Stradă 1 / Câmp de evaluare Șosea 1 / Observator 3 / Izolinii (L)



Valoare în Candela/m², Scară 1 : 387

Raster: 16 x 12 Puncte

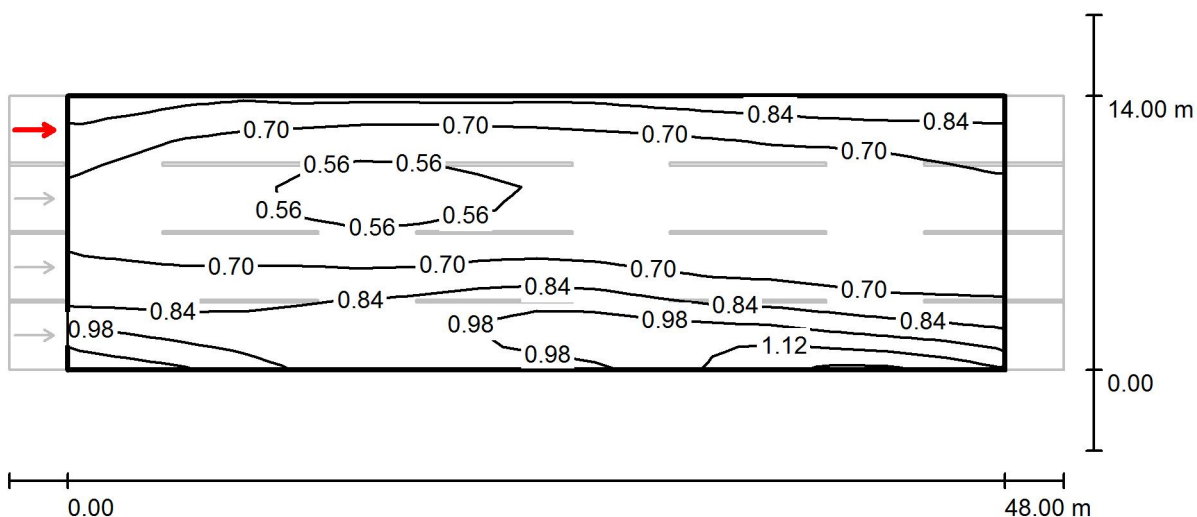
Poziția observatorului: (-60.000 m, 8.750 m, 1.500 m)

acoperire: R3, q0: 0.070

	L_m [cd/m ²]	U0	UI	TI [%]
Valori calculate:	0.75	0.70	0.83	12
Valori necesare conform clasei ME4a:	≥ 0.75	≥ 0.40	≥ 0.60	≤ 15
Îndeplinit/Neîndeplinit:	✓	✓	✓	✓

Proiectant
Telefon
Fax
e-mail

Stradă 1 / Câmp de evaluare Șosea 1 / Observator 4 / Izolinii (L)



Valoare în Candela/m², Scară 1 : 387

Raster: 16 x 12 Puncte
Poziția observatorului: (-60.000 m, 12.250 m, 1.500 m)
acoperire: R3, q0: 0.070

	L_m [cd/m ²]	U0	UI	TI [%]
Valori calculate:	0.75	0.69	0.80	15
Valori necesare conform clasei ME4a:	≥ 0.75	≥ 0.40	≥ 0.60	≤ 15
Îndeplinit/Neîndeplinit:	✓	✓	✓	✓