

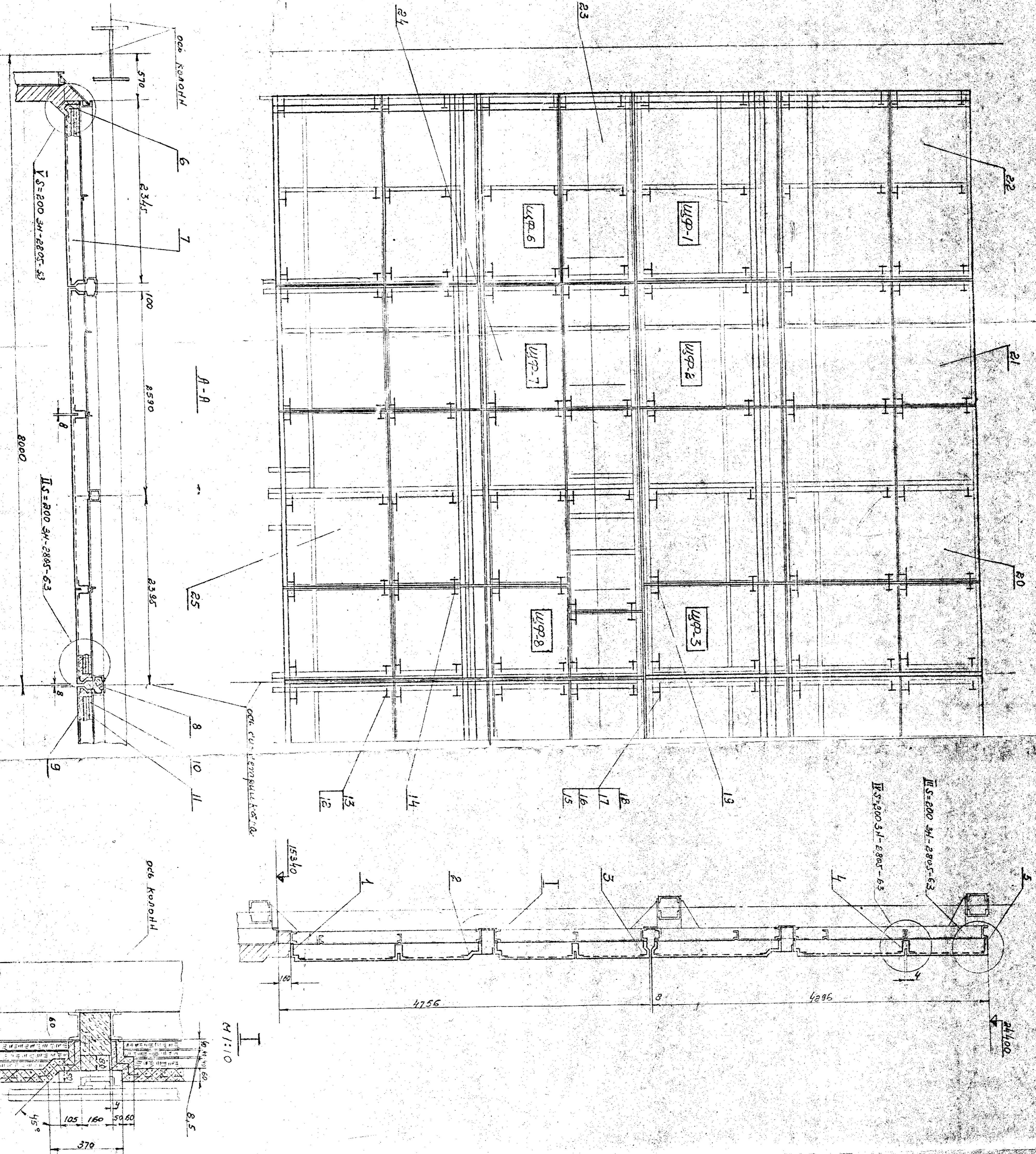
Устройство перегородки по проекту

Устройство перегородки по проекту

Устройство перегородки по проекту

№	Код	Наименование	Единица измерения	Количество	Цена за единицу	Итого
29	44	Устройство перегородки по проекту	м ²	2645	2490	6590040
28	44	Устройство перегородки по проекту	м ²	739	1478	1086642
27	44	Устройство перегородки по проекту	м ²	30	144	4320
26	44	Устройство перегородки по проекту	м ²	15	27	405
25	44	Устройство перегородки по проекту	м ²	75	75	5625
24	44	Устройство перегородки по проекту	м ²	70	108	7560
23	44	Устройство перегородки по проекту	м ²	10	140	1400
22	44	Устройство перегородки по проекту	м ²	10	140	1400
21	44	Устройство перегородки по проекту	м ²	10	140	1400
20	44	Устройство перегородки по проекту	м ²	10	140	1400
19	44	Устройство перегородки по проекту	м ²	10	140	1400
18	44	Устройство перегородки по проекту	м ²	10	140	1400
17	44	Устройство перегородки по проекту	м ²	10	140	1400
16	44	Устройство перегородки по проекту	м ²	10	140	1400
15	44	Устройство перегородки по проекту	м ²	10	140	1400
14	44	Устройство перегородки по проекту	м ²	10	140	1400
13	44	Устройство перегородки по проекту	м ²	10	140	1400
12	44	Устройство перегородки по проекту	м ²	10	140	1400
11	44	Устройство перегородки по проекту	м ²	10	140	1400
10	44	Устройство перегородки по проекту	м ²	10	140	1400
9	44	Устройство перегородки по проекту	м ²	10	140	1400
8	44	Устройство перегородки по проекту	м ²	10	140	1400
7	44	Устройство перегородки по проекту	м ²	10	140	1400
6	44	Устройство перегородки по проекту	м ²	10	140	1400
5	44	Устройство перегородки по проекту	м ²	10	140	1400
4	44	Устройство перегородки по проекту	м ²	10	140	1400
3	44	Устройство перегородки по проекту	м ²	10	140	1400
2	44	Устройство перегородки по проекту	м ²	10	140	1400
1	44	Устройство перегородки по проекту	м ²	10	140	1400

Итого: 125

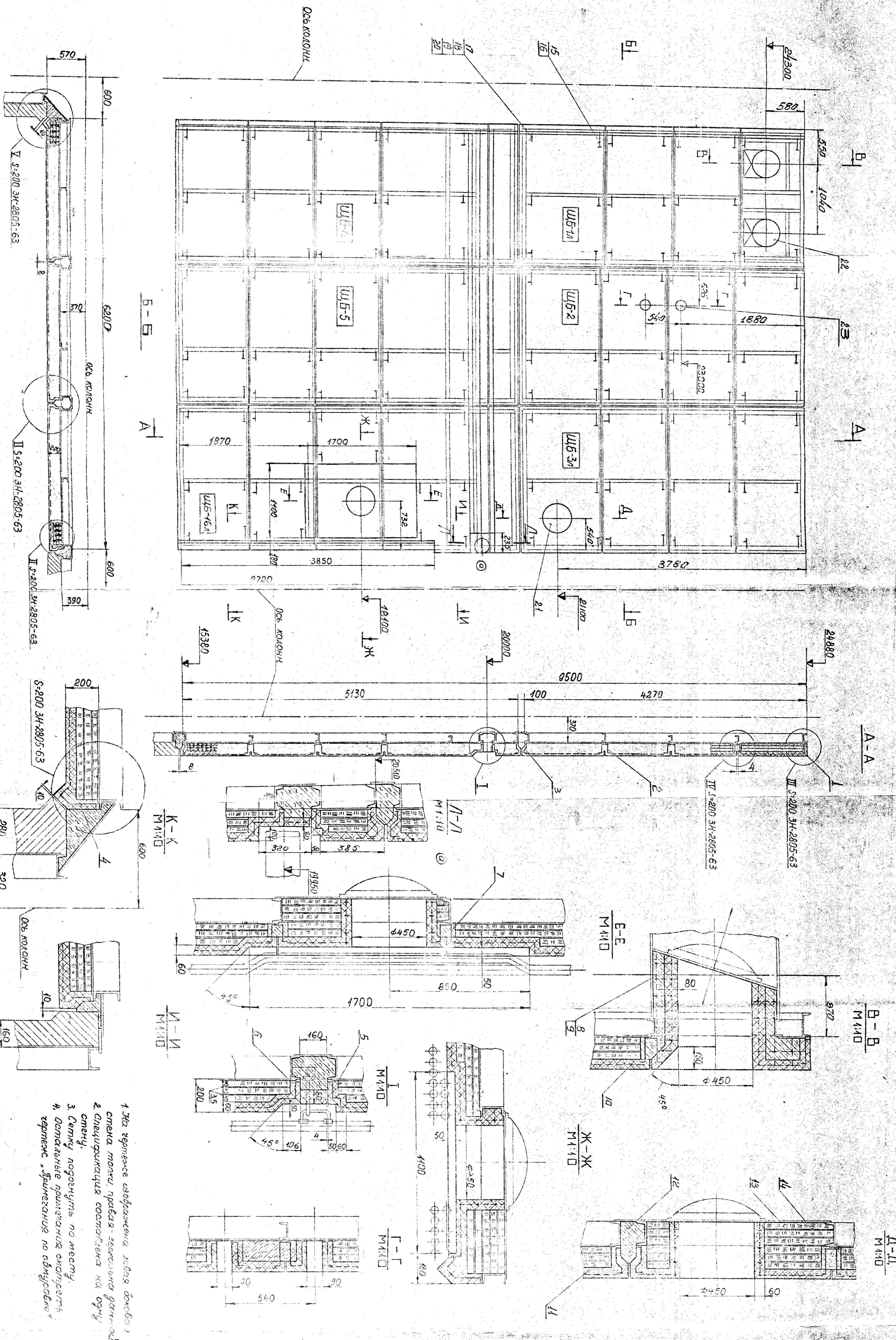


1. Стеновые окна с остеклением на всю стену
 2. Все привешиваем по отступке стеной в
 среднем и привешиваем по отступке

25	УФ-8	2	527	1054	Стекло 4мм
24	УФ-7	2	599	1198	Стекло 4мм
23	УФ-6	2	530	1060	Стекло 4мм
22	УФ-1	2	500	1000	Стекло 4мм
21	УФ-2	2	561	1122	Стекло 4мм
20	УФ-3	2	508	1016	Стекло 4мм

19	104Б4	УФ-4	28	3,0	84	ВТЭК-2
18	104Б4	УФ-5	84	1,5	126	ВТЭК-2
17	31-2539-61	Стекло 1/2	140	9,9	12,6	ВТЭК-1
16	31-2539-61	Стекло 1/2	140	9,25	3,5	ВТЭК-1
15	31-2531-81	Кронштейн	140	2,5	350	ст-28
14	31-2822-83	Стекло сручный 1	28	2,81	8,68	-
13	31-2823-63	Стекло сручный 1	24	9,2	16,8	ст-28
12	31-2533-61	Панель	140	0,8	112	ст-28

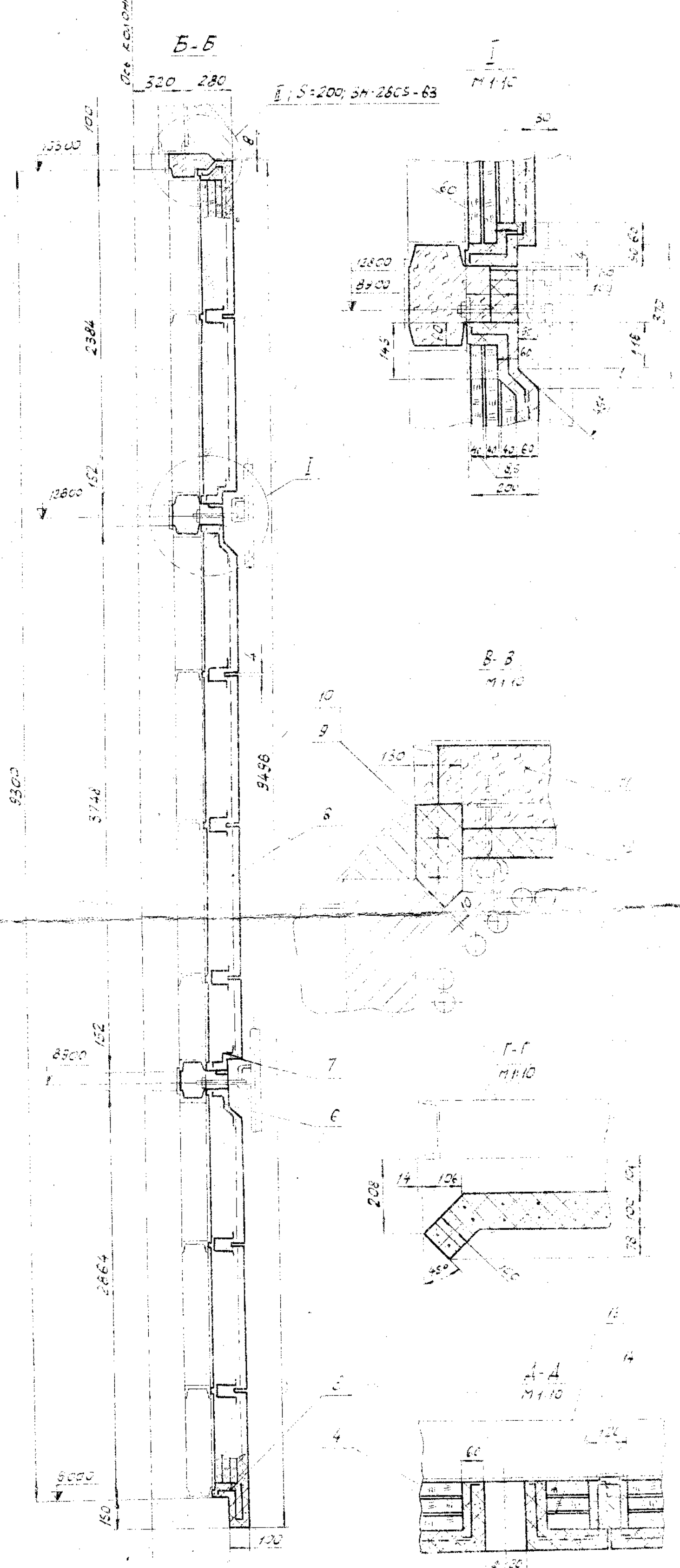
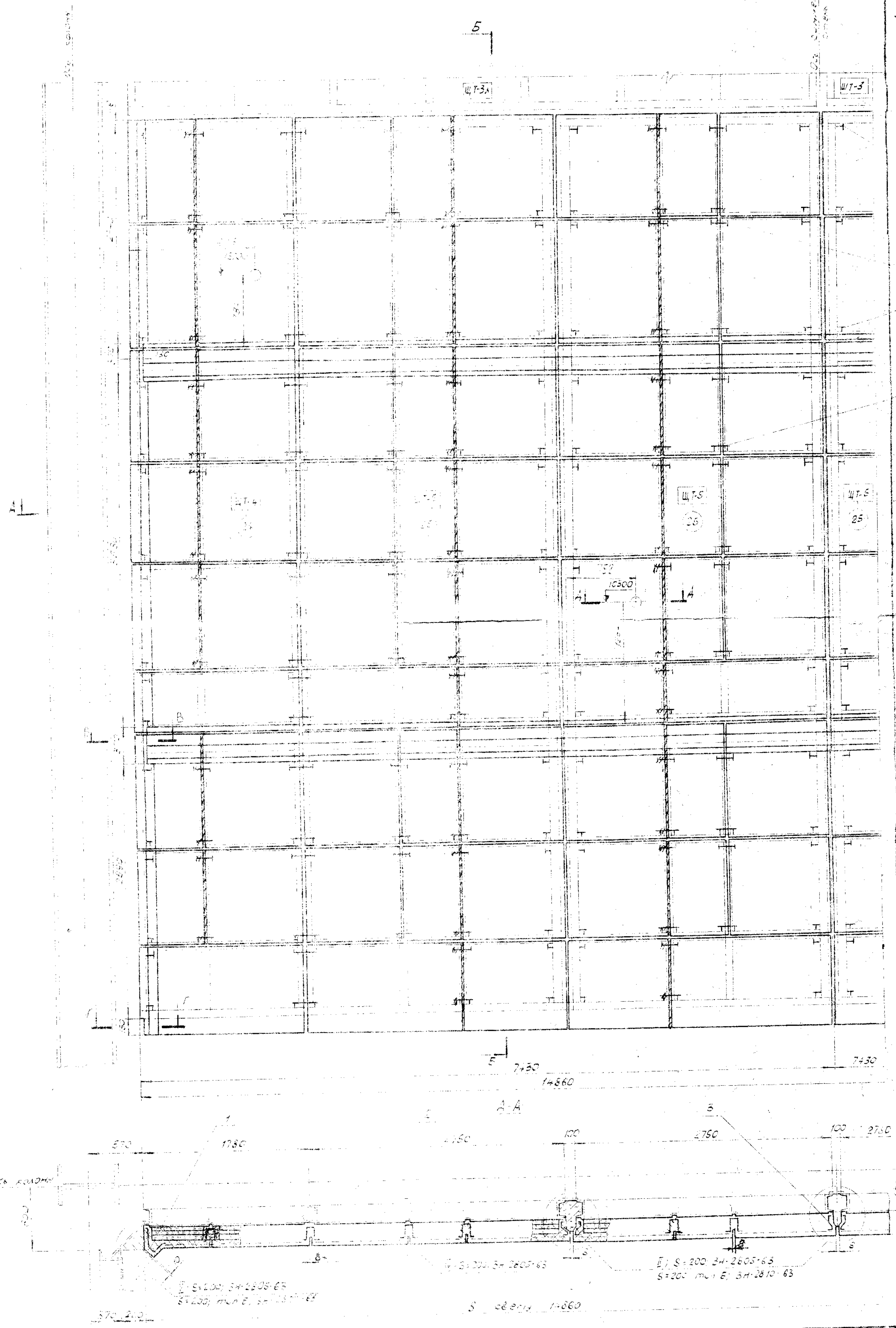
11	Стекло 1/2	2	500	1200	ст-28	
10	Стекло 1/2	3	400	1800	ст-28	
9	Стекло 1/2	2	1800	21600	ст-28	
8	Термопанель	2	1000	3500	ст-28	
7	Стекло 1/2	2	180	180	ст-28	
6	31-2817-63	Алюминий 1	190	9095	18,0	-
5	31-2815-63	Алюминий 1	150	982	7,8	-
4	31-2816-63	Алюминий 1	850	9104	90	-
3	31-2814-63	Алюминий 1	850	9087	48,5	-
2	К-476656	Алюминий 1	300	9078	23,4	-
1	К-476656	Алюминий 1	450	9083	28,4	см. 3



№	Наименование	Материал	Кол-во	Объем	Единица измерения	Примечание
1	Стена ШБ-16	ШБ-16	1	586	м ³	
2	Стена ШБ-5	ШБ-5	1	481	м ³	
3	Стена ШБ-4	ШБ-4	1	560	м ³	
4	Стена ШБ-3	ШБ-3	1	461	м ³	
5	Стена ШБ-2	ШБ-2	1	401	м ³	
6	Стена ШБ-1	ШБ-1	1	451	м ³	
7	Колонна	Бетон	1	1.25	м ³	
8	Крыша	Бетон	1	18.954	м ³	
9	Пол	Бетон	1	1.25	м ³	
10	Перегородка	Бетон	1	1.25	м ³	
11	Дверь	Дерево	1	1.25	м ³	
12	Окно	Дерево	1	1.25	м ³	
13	Крыша	Бетон	1	18.954	м ³	
14	Пол	Бетон	1	1.25	м ³	
15	Перегородка	Бетон	1	1.25	м ³	
16	Колонна	Бетон	1	1.25	м ³	
17	Крыша	Бетон	1	18.954	м ³	
18	Пол	Бетон	1	1.25	м ³	
19	Перегородка	Бетон	1	1.25	м ³	
20	Дверь	Дерево	1	1.25	м ³	
21	Окно	Дерево	1	1.25	м ³	
22	Крыша	Бетон	1	18.954	м ³	
23	Пол	Бетон	1	1.25	м ³	
24	Перегородка	Бетон	1	1.25	м ³	
25	Колонна	Бетон	1	1.25	м ³	
26	Крыша	Бетон	1	18.954	м ³	
27	Пол	Бетон	1	1.25	м ³	
28	Перегородка	Бетон	1	1.25	м ³	
29	Колонна	Бетон	1	1.25	м ³	
30	Крыша	Бетон	1	18.954	м ³	
31	Пол	Бетон	1	1.25	м ³	
32	Перегородка	Бетон	1	1.25	м ³	
33	Колонна	Бетон	1	1.25	м ³	
34	Крыша	Бетон	1	18.954	м ³	
35	Пол	Бетон	1	1.25	м ³	
36	Перегородка	Бетон	1	1.25	м ³	
37	Колонна	Бетон	1	1.25	м ³	
38	Крыша	Бетон	1	18.954	м ³	
39	Пол	Бетон	1	1.25	м ³	
40	Перегородка	Бетон	1	1.25	м ³	
41	Колонна	Бетон	1	1.25	м ³	
42	Крыша	Бетон	1	18.954	м ³	
43	Пол	Бетон	1	1.25	м ³	
44	Перегородка	Бетон	1	1.25	м ³	
45	Колонна	Бетон	1	1.25	м ³	
46	Крыша	Бетон	1	18.954	м ³	
47	Пол	Бетон	1	1.25	м ³	
48	Перегородка	Бетон	1	1.25	м ³	
49	Колонна	Бетон	1	1.25	м ³	
50	Крыша	Бетон	1	18.954	м ³	

1. ЖБ термосе заводского типа, левая сторона
 2. стена левая, правая, термоса выключены
 3. опалубка, опалубка, опалубка на одну
 4. опалубка, опалубка, опалубка на одну
 5. опалубка, опалубка, опалубка на одну
 6. опалубка, опалубка, опалубка на одну
 7. опалубка, опалубка, опалубка на одну
 8. опалубка, опалубка, опалубка на одну
 9. опалубка, опалубка, опалубка на одну
 10. опалубка, опалубка, опалубка на одну
 11. опалубка, опалубка, опалубка на одну
 12. опалубка, опалубка, опалубка на одну
 13. опалубка, опалубка, опалубка на одну
 14. опалубка, опалубка, опалубка на одну
 15. опалубка, опалубка, опалубка на одну
 16. опалубка, опалубка, опалубка на одну
 17. опалубка, опалубка, опалубка на одну
 18. опалубка, опалубка, опалубка на одну
 19. опалубка, опалубка, опалубка на одну
 20. опалубка, опалубка, опалубка на одну
 21. опалубка, опалубка, опалубка на одну
 22. опалубка, опалубка, опалубка на одну
 23. опалубка, опалубка, опалубка на одну
 24. опалубка, опалубка, опалубка на одну
 25. опалубка, опалубка, опалубка на одну
 26. опалубка, опалубка, опалубка на одну
 27. опалубка, опалубка, опалубка на одну
 28. опалубка, опалубка, опалубка на одну
 29. опалубка, опалубка, опалубка на одну
 30. опалубка, опалубка, опалубка на одну
 31. опалубка, опалубка, опалубка на одну
 32. опалубка, опалубка, опалубка на одну
 33. опалубка, опалубка, опалубка на одну
 34. опалубка, опалубка, опалубка на одну
 35. опалубка, опалубка, опалубка на одну
 36. опалубка, опалубка, опалубка на одну
 37. опалубка, опалубка, опалубка на одну
 38. опалубка, опалубка, опалубка на одну
 39. опалубка, опалубка, опалубка на одну
 40. опалубка, опалубка, опалубка на одну
 41. опалубка, опалубка, опалубка на одну
 42. опалубка, опалубка, опалубка на одну
 43. опалубка, опалубка, опалубка на одну
 44. опалубка, опалубка, опалубка на одну
 45. опалубка, опалубка, опалубка на одну
 46. опалубка, опалубка, опалубка на одну
 47. опалубка, опалубка, опалубка на одну
 48. опалубка, опалубка, опалубка на одну
 49. опалубка, опалубка, опалубка на одну
 50. опалубка, опалубка, опалубка на одну

57 57 К-477050



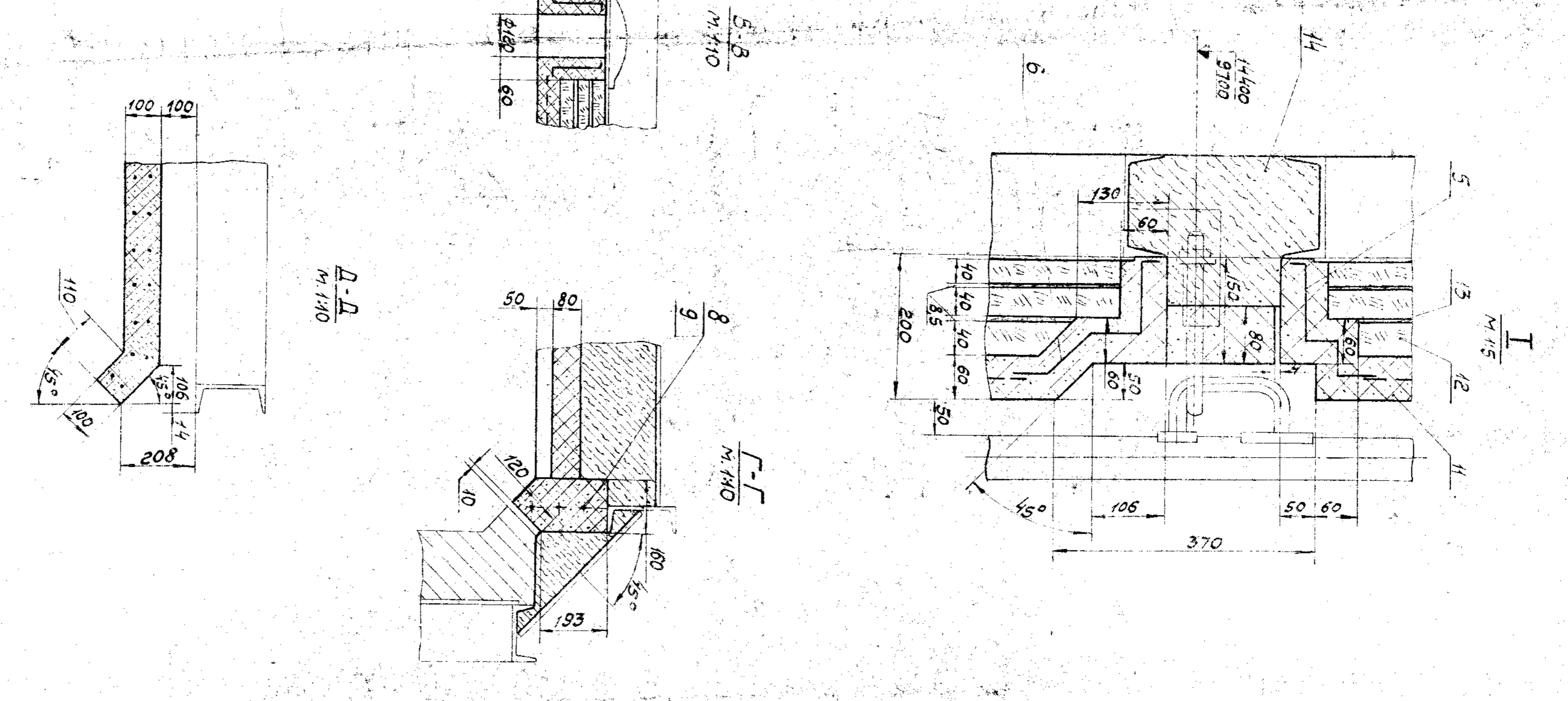
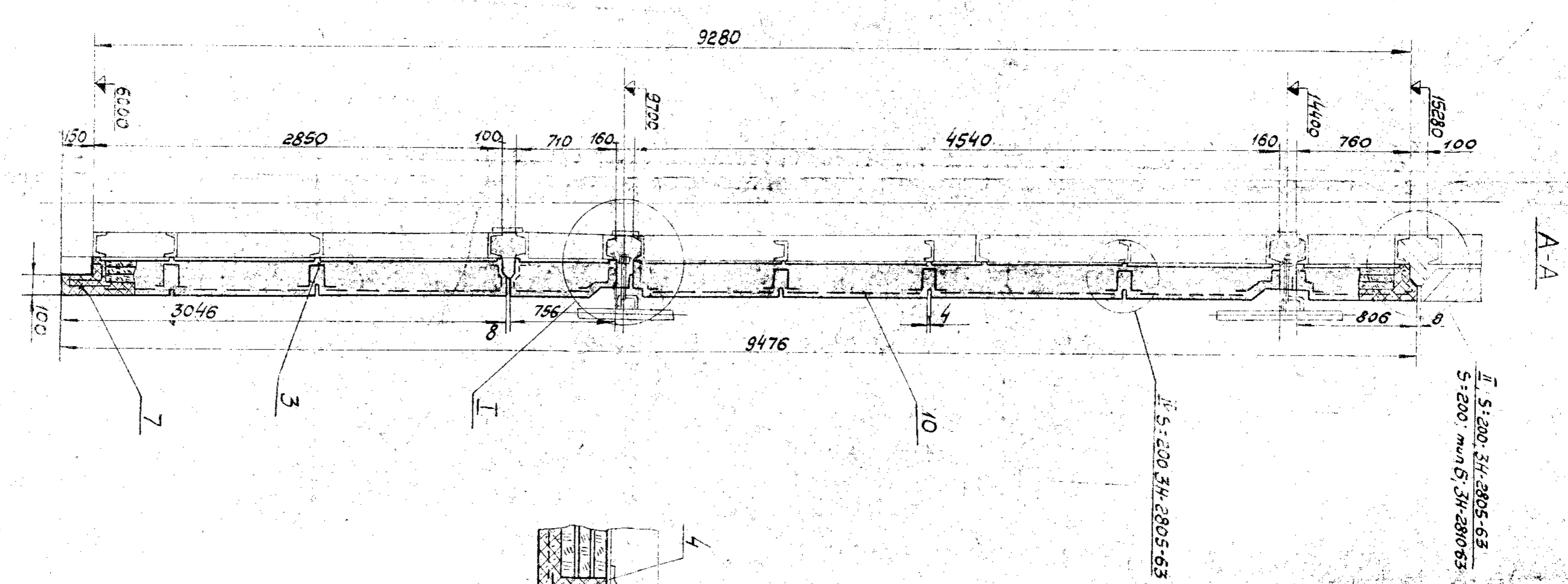
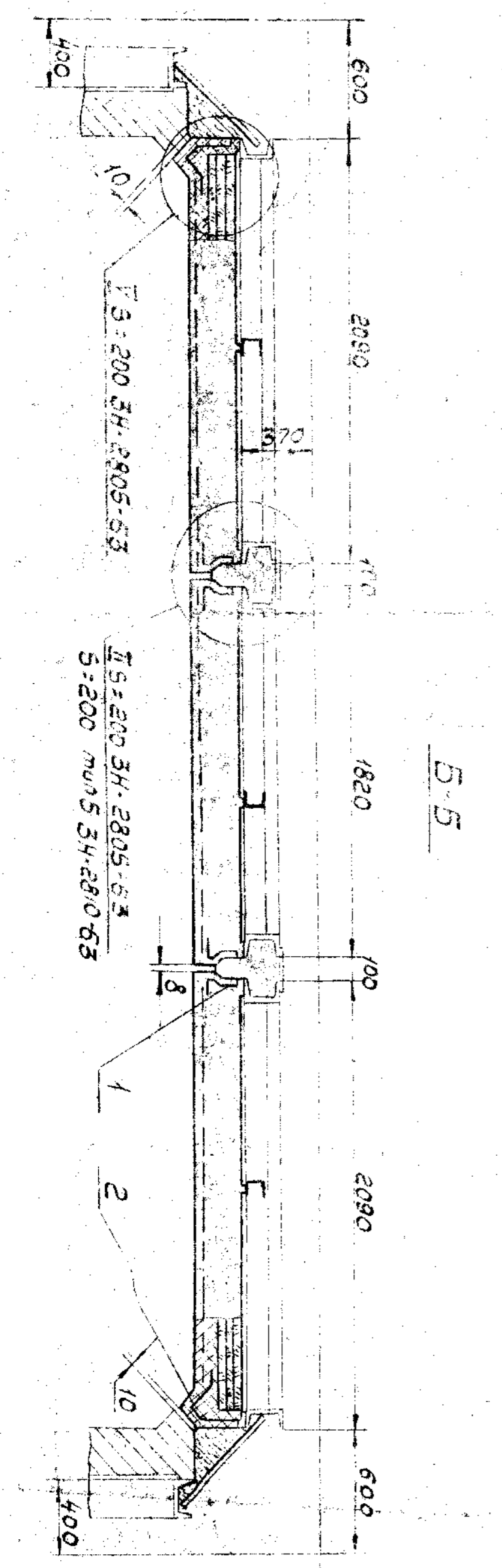
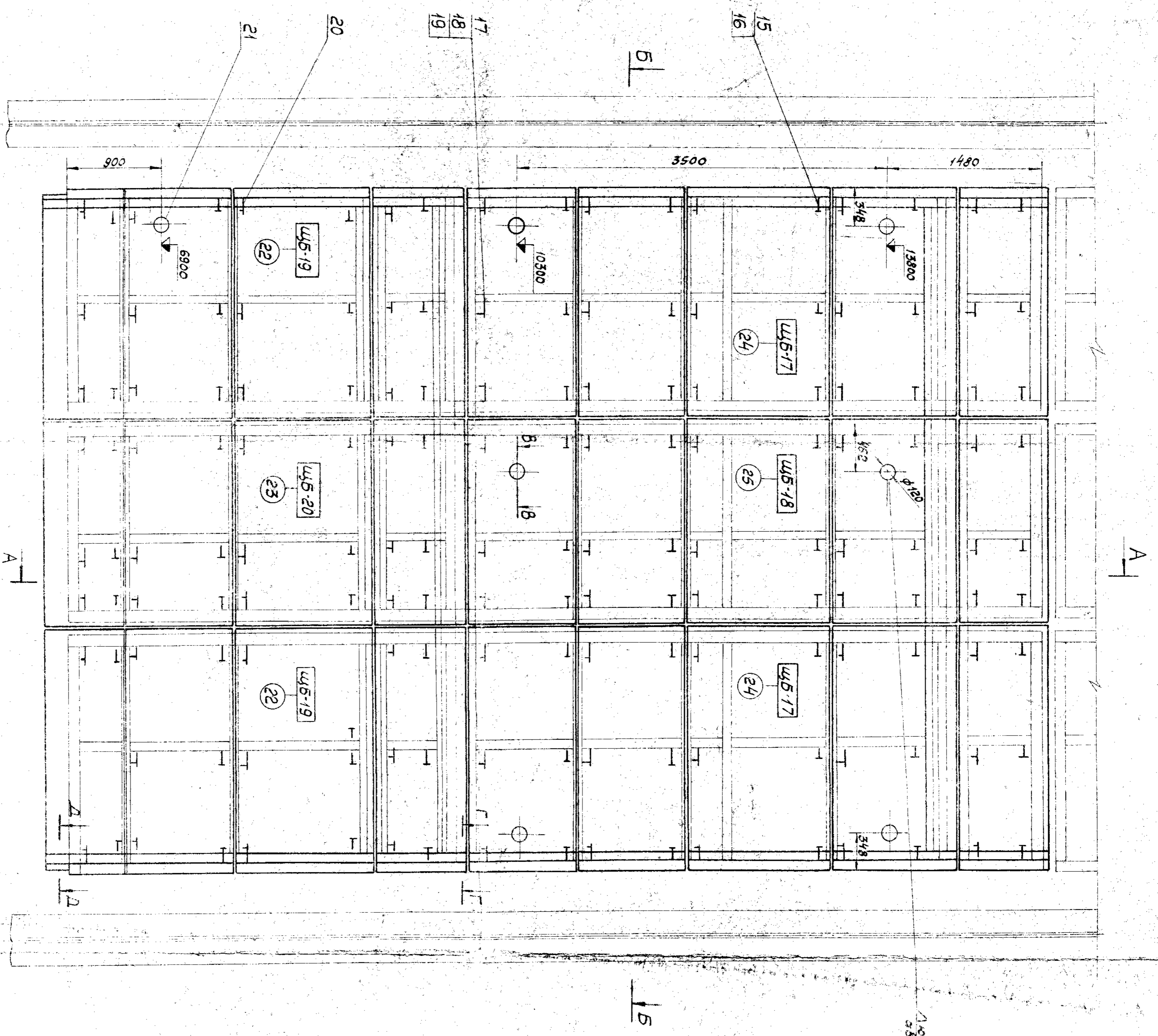
Примечания
 1 Спецификация составлена на нижнюю часть
 здания (стены, толки).
 2 Спецификация на учитывает потерь материалов
 3 Остальные примеч. смотри черт. "Примечания по
 обмуровке"

№	Обозначение	Наименование	Кол	Масса, кг	Материал (ГОСТ)	Примеч.
23	ШТ-5	ШТ-5	4	1408	5632	Сборочный
24	ШТ-4	ШТ-4	2	960	1520	Сборочный
25	3Н-2215-67	Пятерка Ф120	4	72	288	Сборочный
26	104Б4	[шп. 2:350]	46	30	138	ГОСТ 8240-66
27	104Б4	[шп. 2:175]	122	1,5	183	ГОСТ 8240-66
28	3Н-2539-61	Сережа №2	214	0,09	19,3	Ст. 3 кп
29	3Н-2539-61	Сережа №1	214	0,28	53,5	Ст. 3 кп
30	3Н-2867-61	Кривошип	214	2,5	635	Ст. 12-28
31	3Н-2822-63	Сережа средняя №1	46	0,31	14,3	Ст. 3 кп
32	3Н-2823-63	Сережа крайняя №1	122	0,2	24,2	Ст. 3 кп
33	3Н-2538-61	Пятерка	214	0,8	171,2	Ст. 12-23
34	Б-3	Бетон	28	500	1400	
35	Б-4	Бетон	15	100	6000	
36	Б-5	Бетон	12,3	1800	2240	
37	Б-6	Бетон	7,3	1000	7300	
38	Б-7	Бетон	15	6016	9024	Ст. 0 ГОСТ 3282-46
39	Б-8	Бетон	30	0,222	6,7	Ст. 3 ГОСТ 6727-53
40	Б-9	Бетон	150	3,16	4,74	Ст. 3 ГОСТ 6727-53
41	К-476656	Арматура №9	310	0,068	19,58	Ст. 3
42	К-476656	Арматура №7	310	0,378	1,18	Ст. 3
43	К-476656	Арматура №11	160	0,13	20,8	Ст. 3
44	3Н-2815-63	Арматура №1	25	0,652	1,6	Ст. 3
45	3Н-2814-63	Арматура №1	760	0,201	43,1	Ст. 3
46	3Н-2816-63	Арматура №1	150	0,009	1,14	Ст. 3
47	3Н-2817-63	Арматура №1	210	0,025	20	Ст. 3
48	Обмуровка	Обмуровка	8			

С.С. Мухоморов
 1963
 14.12.63

К-476629
 Обмуровка
 здания
 стены
 толки (нижняя часть)
 Масса, кг 46651
 Материал 125
 Листов 8
 Дата 1963

Учб.-метод. указ. к учеб. плану 3-го сем. учб. и мет. указ. к учеб. плану
 1051



Примечания:
 1. На чертеже изображена левая часть окна.
 2. Снаружи окна установлена на оконную створку.
 3. Остальные размеры указаны в проекте, применены по аналогии.

21	Ш: 2815-57 104 БУ	Ландиска φ 160	6	12	432	Сборочный	104 БУ
20	00175-54	Л 110	8	15	120	Сборочный	104 БУ
19	Ш: 2539-61	Серега Н2	8	109	129	Дм СМ 3 кп	104 БУ
18	Ш: 2539-61	Серега Н1	8	109	129	Дм СМ 3 кп	104 БУ
17	0131-2537-58	Кромшпелл	8	25	202	СЧ 12-28	104 БУ
16	Ш: 2823-63	Серега КР. Н1	8	102	162	СМ 3 кп	104 БУ
15	0131-2538-61	Пружинка	8	108	818	СЧ 12-28	104 БУ
14		Темпловальников	3	22	1000	3200	104 БУ
13		Сборочная	0,8	500	400		104 БУ
12		Сборочная	52	400	2280	607.6288-62	104 БУ
11		Сборочная	1/4	1800	8160		104 БУ
10	БУ	СМ 3	56	316	177	СМ 3	104 БУ
9	БУ	Проборная	30	102	666	СМ 3	104 БУ
8	БУ	Проборная	20	106	632	СМ 3	104 БУ
7	К-4766-56	Аматура Н11	32	912	416	СМ 3	104 БУ
6	К-4766-56	Аматура Н7	65	1078	50	СМ 3	104 БУ
5	К-4766-56	Аматура Н9	65	1063	40	СМ 3	104 БУ
4	Ш: 2815-63	Аматура Н1	42	1022	819	СМ 3	104 БУ
3	Ш: 2816-63	Аматура Н1	42	1065	132	СМ 3	104 БУ
2	Ш: 2817-63	Аматура Н1	84	1025	79	СМ 3	104 БУ
1	Ш: 2814-63	Аматура Н1	26	1027	148	СМ 3	104 БУ

22	Учб. УБ-18	1	630	630	Сборочный
24	Учб. УБ-17	2	695	1390	Сборочный
23	Учб. УБ-20	1	281	281	Сборочный
22	Учб. УБ-19	2	309	618	Сборочный