

PENTRU PROFESIONIȘTI



HearYourWay™

Portofoliul procesorului de sunet Nucleus®



NUCLEUS®

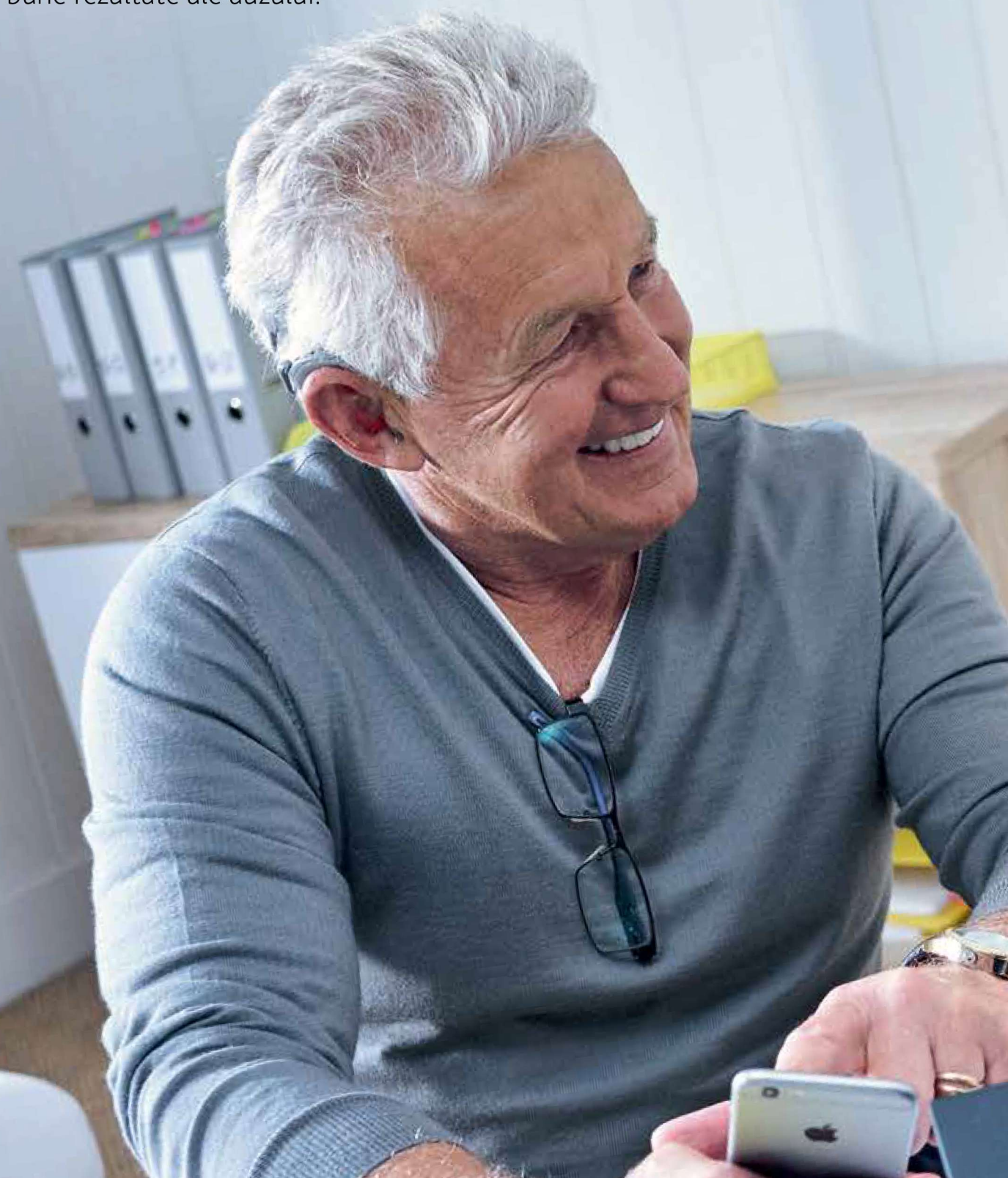
Hear now. And always



Cochlear®

HearYourWay™

Fiecare pacient este unic, iar soluția auditivă ar trebui să fie, de asemenea, unică. Cochlear se implică să vă ajute să le puteți oferiți pacienților mai multe opțiuni de purtare, conexiuni wireless și servicii personalizate, astfel încât să poată obține cele mai bune rezultate ale auzului.





NUCLEUS[®]

A photograph of two women sitting at a dinner table, laughing heartily. The woman on the right is in the foreground, wearing a dark blue blazer and a chunky necklace, with her mouth wide open in laughter. The woman on the left is slightly behind her, also laughing. The background is softly blurred, showing warm lights and a vase of white flowers on the table.

WearYourWay™

„De când folosesc Kanso, mă simt mult mai încrezătoare. Nu mai sunt așa de preocupată de procesorul meu și viața a devenit simplă din nou. Îmi place totul la el.”

Alison V, pacient care folosește Kanso din 2015

Cochlear oferă cele mai mici și mai ușoare procesoare de sunet de pe piață.¹

Indiferent dacă pacienții preferă cea mai recentă tehnologie retroauriculară sau un procesor de sunet discret, Cochlear oferă o gamă diversă de soluții.

Procesor de sunet Nucleus 7

Pentru pacienții care preferă un procesor de sunet retroauricular, Nucleus 7 oferă tot ce este mai bun în ceea ce privește confortul și performanța. Fiind cu 25% mai mic și cu 24% mai ușor decât predecesorul său¹, procesorul de sunet Nucleus 7 oferă o experiență mai confortabilă chiar și pentru cele mai mici urechi. Și datorită noii tehnologii a cipului, pacienții pot beneficia de o durată de viață a bateriei de până la 50% mai mare² și se pot bucura de o zi mai activă.*



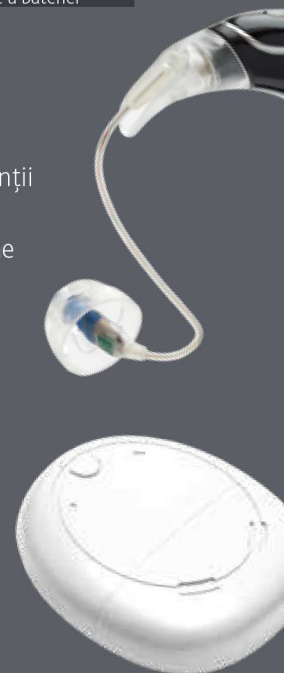
Hybrid™ Hearing cu Nucleus 7

Procesorul de sunet Nucleus 7 este, de asemenea, pregătit pentru Hybrid™, ceea ce înseamnă că pacienții pot combina beneficiile auzului natural cu implantul cochlear, pentru a avea performanțe de auz mai bune în situații dificile.³

Procesor de sunet Nucleus Kanso®

Nucleus Kanso® este o soluție de auz purtată în afara urechii care este atât de discretă, încât este greu de observat și atât de mic și confortabil, încât pacienții vor uita că îl poartă.

Conceput pentru a se potrivi perfect cu capul, pentru confort și securitate, Nucleus Kanso este cel mai mic și mai ușor procesor de sunet purtat în afara urechii care este disponibil.¹



* Rezultatele individuale pot diferi în funcție de alegerea bateriei.

WearYourWay™





Există o gamă largă de opțiuni de purtare și de fixare care se potrivesc vârstei, nivelului de activitate și stilului de viață.

Procesorul de sunet Nucleus 7

Conceput pentru a se potrivi cu stilul de viață activ al pacientului și pentru a-i oferi acestuia o securitate suplimentară, procesorul de sunet Nucleus 7 oferă noi accesorii de fixare, cum ar fi noul Hugfit™ pentru urechi mici, Snugfit și firul de siguranță.

Procesorul de sunet Nucleus Kanso

Nucleus Kanso vine într-o gamă de opt culori, astfel încât pacienții să poată alege nuanța care se potrivește cel mai bine cu părul sau culoarea pielii. Pentru o securitate sporită și pentru încredere, există și o bandă pentru cap, folosită pentru a fixa confortabil procesorul de sunet.

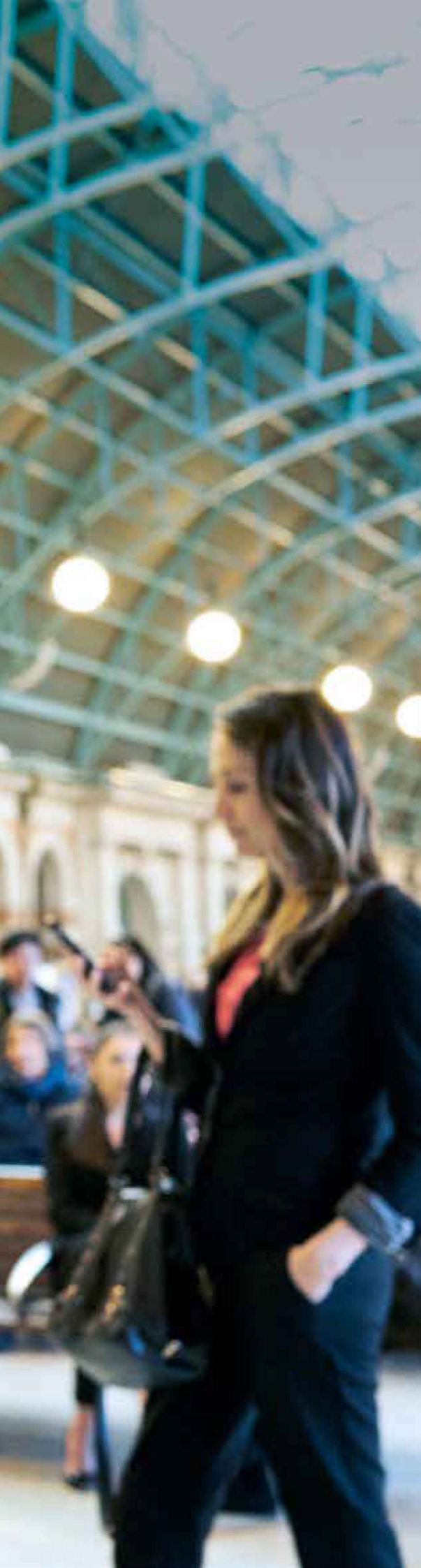
Accesorii Nucleus Aqua+

Pacienții se pot bucura cu încredere de activitățile acvatice preferate, atât Nucleus 7, cât și Nucleus Kanso sunt rezistente la stropire. Cu cea mai mare rezistență la apă disponibilă a procesoarelor de sunet spate retroauriculare (IP57)⁴ și a procesoarelor de sunet purtate în afara urechii (IP54).⁵ Iar când se utilizează cu accesoriul Aqua +, ambele procesoare de sunet devin impermeabile, cu cel mai mare grad de protecție (IP68).^{6,7}



HearYourWay™





Lider în inovații dovedite, Cochlear îi ajută pe pacienți să obțină cele mai bune rezultate ale auzului.

Auzul în medii zgomotoase reprezintă o situație care pune la încercare pe oricine. Cu tehnologia Cochlear, lideră în domeniu, SmartSound® iQ cu SCAN, puteți fi siguri că pacienții pot obține cel mai bun auz posibil, oriunde s-ar afla.⁸

Procesoarele de sunet Nucleus de la Cochlear sunt, de asemenea, echipate cu tehnologie de zoom prin microfoane duale, pentru a ajuta la filtrarea zgomotului de fond, astfel încât pacienții pot auzi mai mult din ceea ce își doresc mai ales atunci când mediul este zgomotos.⁹ Împreună, aceste tehnologii combină fără probleme algoritmi multipli de sunet pentru a ajuta pacienții să obțină cele mai bune rezultate ale auzului, prin monitorizarea automată și continuă a mediului înconjurător.⁸

SmartSound iQ cu tehnologia SCAN:



Vorbire în zgomot: Pentru conversații în spații cu zgomot, ca de exemplu pe stradă sau în cafenele.



Vorbire: Îi ajută pe pacienți să audă mai bine vorbirea, astfel încât să nu piardă informații importante.



Zgomot: Ascultați confortabil în situații zgomotoase, cum ar fi la o competiție sportivă sau în timp ce vă aflați în gară sau aeroport.



Vânt: Auz confortabil în condiții de vânt.



Silențios: Aprecierea sunetelor slabe în medii silențioase.



Muzică: Ascultarea muzicii favorite.

A young boy with dark hair, wearing a blue button-down shirt and light-colored shorts, is sitting on a beige rug. He is holding a yellow ball in his right hand and looking down at it. In front of him on the rug are two small, round, light-colored musical instruments with red accents and a wooden stick. A woman with dark hair, wearing a pink long-sleeved shirt and grey pants, is sitting on a white sofa in the background, looking down at her hands. The scene is set in a bright, modern living room with a green plant in a white pot on a green stand to the left.

HearYourWay™



Când pacientul dumneavoastră alege un implant Cochlear™, puteți avea încredere că alege cel mai fiabil implant disponibil.¹⁰

Cel mai fiabil

Cu peste 450.000 de pacienți și peste 300.000 de implanturi Cochlear Nucleus înregistrate în întreaga lume¹⁰, Cochlear este cel mai des folosit și cel mai de încredere implant cochlear. Respectăm standardele globale independente pentru fiabilitatea implantului¹¹⁻¹³ și publicăm datele fiecărei generații de implanturi, trecute și prezente.¹⁰ Aceste informații sunt disponibile pentru chirurghi și audiologi din întreaga lume.

#1 Fiabilitatea implantului

Implantul din seria Nucleus Profile are un CSP* de 99,94% în termen de trei ani.¹⁰



Realizat pentru performanță

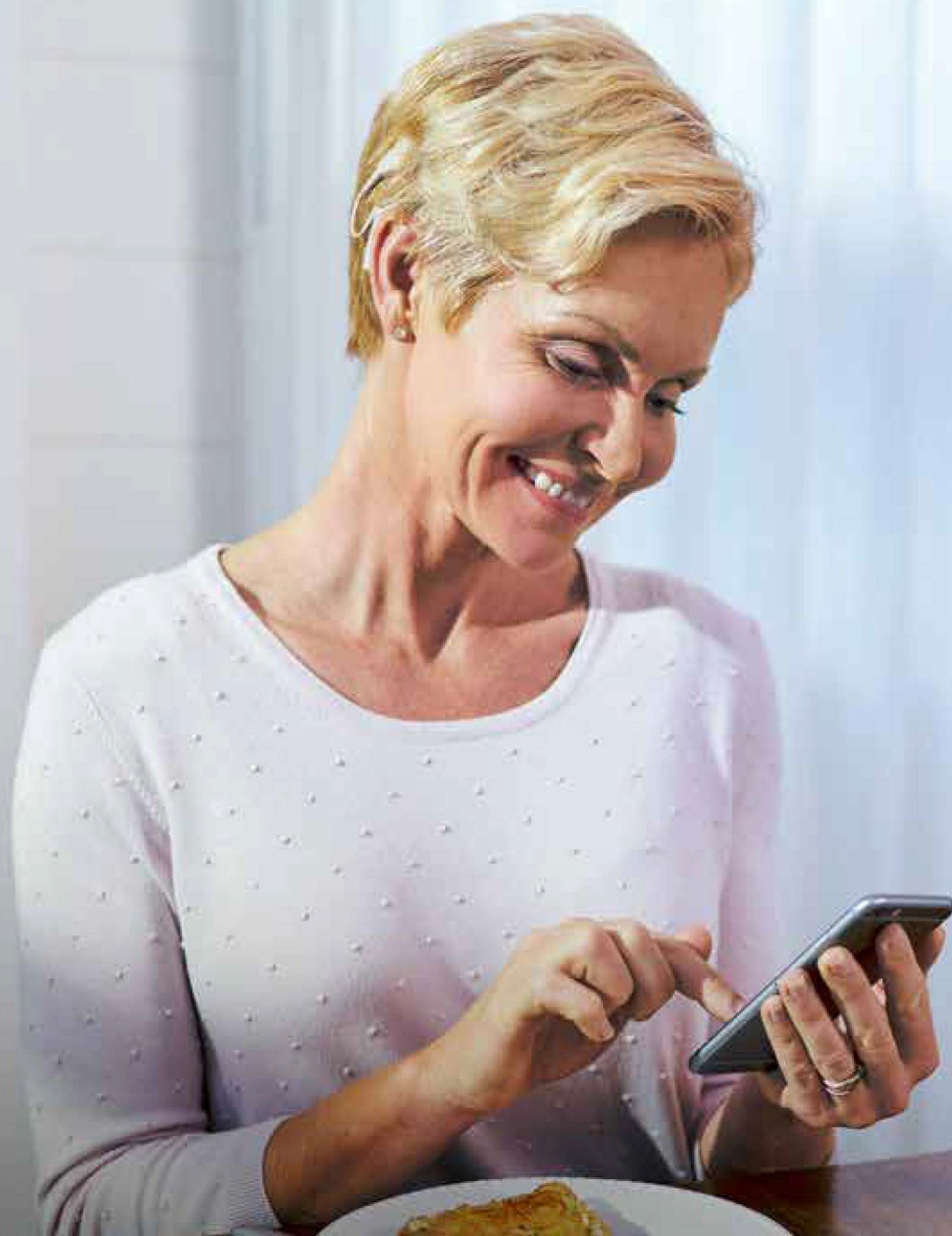
Cochlear a proiectat o gamă largă de electrozi pentru a sprijini diferite afecțiuni ale pacienților, pentru a optimiza rezultatele auzului și pentru a sprijini o varietate de tehnici chirurgicale.¹⁴

Siguranța RMN

Împ de aproape două decenii, sistemul Nucleus Cochlear a inclus un magnet detașabil pentru siguranța și confortul pacientului în cazul rar în care este nevoie de RMN și nu există o alternativă de examinare.

* CSP este procentul cumulat de supraviețuire.¹⁰

ConnectYourWay™



„[Posibilitatea de a utiliza]
telefonul mobil este mult mai simplă,
cu o calitate mai bună a sunetului
și o conectivitate ușoară.”

Participant la studiul clinic Nucleus 7®

Pacienții se pot conecta cu cei dragi și cu lumea din jur prin tehnologia exclusivă a companiei Cochlear.

Nucleus 7 este primul și singurul procesor de sunet Made for iPhone®.¹⁶

Datorită compatibilității Made for iPhone, pacienții se pot conecta cu persoanele dragi în timp ce transmit apeluri telefonice, video, muzică și divertisment direct la procesorul de sunet Nucleus 7.

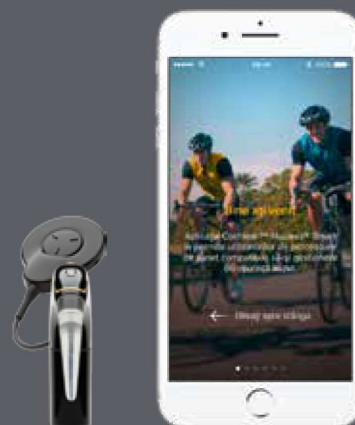
Streaming direct la ambele urechi

Pentru prima dată, pacienții bimodal¹⁷ pot controla și transmite sunetul direct la ambele urechi folosind un dispozitiv compatibil Apple® - pentru o experiență mai bogată a auzului.

Într-un studiu clinic recent:

88% dintre utilizatori au fost mulțumiți sau foarte mulțumiți de capacitatea lor de a vorbi la telefon cu familia și prietenii folosind Nucleus 7.¹⁵

80% dintre utilizatori au considerat că muzica este mai plăcută cu Nucleus 7, comparativ cu procesorul pe care îl dețin.¹⁵



* Cu aparatele auditive compatibile Beltone sau ReSound. O listă a aparatelor auditive compatibile este disponibilă online la: www.cochlear.com/nucleus/compatibility.

ConnectYourWay™

„Îmi place faptul că iPhone-ul meu are aplicația. Întotdeauna am folosit telecomanda pentru a schimba setările. Acum trebuie doar să am telefonul cu mine.”

Participant la studiul clinic Nucleus 7[®]

Pacienții pot începe călătoria lor auditivă cu aplicația Nucleus Smart.

Realizată special pentru procesorul de sunet Nucleus 7, aplicația Nucleus Smart le permite pacienților să utilizeze dispozitivul Apple compatibil pentru:

1. Controlarea și modificarea setărilor

Pacienții dumneavoastră pot folosi mySmartSound™ pentru a-și controla limita de volum bas, medii și master, pentru a-și regla experiența de ascultare oriunde s-ar afla.



2. Urmărirea progresului auditiv

Pentru prima dată, pacienții au acces la datele auditive personalizate prin intermediul instrumentului de urmărire a auzului Hearing Tracker. Aceștia pot vedea date precum „timpul de oprire al antenei externe” și „timpul de vorbire”, oferindu-le o mai mare implicare în călătoria lor auditivă.



3. Găsirea unui procesor de sunet pierdut

Dacă pacienții își pierd vreodată procesorul de sunet Nucleus 7, caracteristica „Găsește procesorul meu” îi poate ajuta să-l localizeze cu ușurință.



Într-un studiu clinic recent:

90 % dintre utilizatori consideră că este mai convenabil să controleze procesorul de sunet Nucleus 7 prin aplicația Nucleus Smart.^{15,*}



Sfat pentru economisirea timpului:

Economisiți timp pentru dvs. și pacienți, cerându-le să descarce aplicația Nucleus Smart înainte de activarea lor. Acest lucru le va oferi posibilitatea de a se familiariza cu aplicația și vă va permite să vă concentrați asupra programării și consilierii.

* Comparativ cu utilizarea telecomenzii.

ConnectYourWay™

„[Datorită mini microfonului]
a ajuns printre cei mai
buni din clasa sa.”

Kirsten B, mama lui Quinten, utilizator al Cochlear
Wireless Mini Microphone (mini microfon)



Gama Cochlear True Wireless™ este realizată să ducă auzul la nivelul următor în medii dificile de ascultare.

Procesoarele de sunet Nucleus 7 și Nucleus Kanso stabilesc o conexiune clară și sigură la dispozitivele Cochlear True Wireless D, fără interferențe, pierderi de semnal sau greutatea suplimentară a buclelor pentru gât sau a sistemelor FM.

Cochlear Wireless Mini Microphone (mini microfon)

Fie că sunt la serviciu, la școală sau la domiciliu, Cochlear Wireless Mini Microphone (mini microfon) îi ajută pe pacienți să audă mai bine la distanță și în situații zgomotoase – Astfel, ei pot auzi cât mai bine posibil oriunde s-ar afla. Un studiu recent efectuat pentru mini microfon a arătat o îmbunătățire de 8 dB în auzul de la distanță cu zgomot de fond.¹⁷



Cochlear Wireless TV Streamer (streamer TV)

Cochlear Wireless TV Streamer (streamer TV) transmite sunetul direct la procesorul de sunet, astfel încât pacienții se pot bucura de emisiunile TV preferate sau de jocurile video fără a fi nevoiți să regleze volumul sau să se bazeze pe subtitrări.



Cochlear Wireless Phone Clip (clemă pentru telefon)

Cochlear Wireless Phone Clip (clemă pentru telefon) transmite conversațiile și muzica de pe telefonul mobil sau dispozitivul compatibil Bluetooth® direct la procesorul de sunet cu o calitate și o performanță de vârf a sunetului,¹⁷ și prin conectivitatea fiabilă hands-free.



Telecomandă

Utilizând telecomanda discretă și de dimensiuni reduse, pacienții pot personaliza și ajusta setările fără a fi nevoie să atingă procesorul de sunet. Și când utilizează teleasistența Nucleus CR230 cu Nucleus Kanso, pot să gestioneze și să monitorizeze auzul cu ușurință.



* Nucleus 7 și Nucleus Kanso sunt compatibile cu gama True Wireless a companiei Cochlear.

CareYourWay™





Cochlear oferă instrumente și resurse pentru a ajuta pacienții să-și optimizeze performanțele auditive.

Suport în timpul intervenției chirurgicale

Teleasistența intraoperatorie Cochlear Nucleus CR220 este un dispozitiv portabil care permite efectuarea măsurătorilor de testare intraoperatorie, wireless și fără calculator în sala de operații.

Împreună cu vizualizatorul de date Nucleus CR220 Data Viewer, rezultatele pot fi transferate ușor și direct de la intervenția chirurgicală la centrul de audiologie, ceea ce înseamnă că puteți petrece mai puțin timp în așteptare și mai mult timp îngrijindu-vă pacienții.

Fixare confortabilă și simplă

Dispozitivul de programare Cochlear Wireless Programming Pod este prima interfață de programare prin Bluetooth® pentru implanturi cohleare.¹⁸ Atașându-se direct la procesorul de sunet, oferă o experiență fără cabluri, fără încurcături și fără probleme, permițându-vă să interacționați cu pacientul într-un mod cât mai natural. Cu o nouă interfață tactilă pentru tablete bazate pe Windows®, Nucleus Fitting Software este operat prin gesturi cu glisare, permițându-vă să vă concentrați asupra reperelor comportamentale importante, fără a mai fi nevoie să vă împărțiți atenția între ecran și pacient.

Într-un studiu clinic recent:

97% dintre medici ar folosi din nou Wireless Programming Pod.¹⁹



CareYourWay™

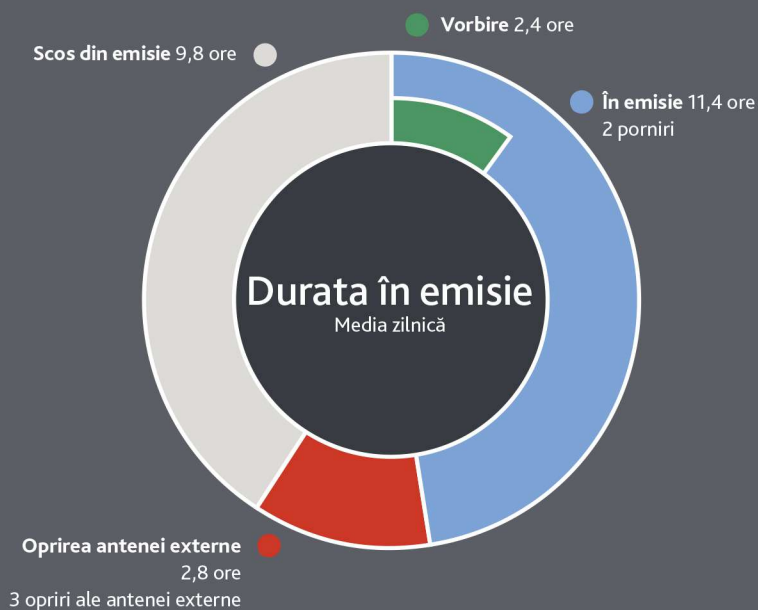


Cochlear oferă servicii și suport care vă simplifică activitățile zilnice și vă păstrează la vârful inovației în soluțiile de auz implantabile și wireless.

Informații despre pacient

Jurnalizarea datelor este o caracteristică care vă oferă feedback valoric, bazat pe dovezi, despre mediul de ascultare al pacientului și despre utilizarea dispozitivului. Rapoartele grafice oferă informații precise care vă pot ajuta să depanați mai repede, să oferiți o consiliere mai eficientă și să vă economisiți timp clinic prețios.

Și pentru pacienții care sunt interesați să-și urmărească performanțele auzului, „timpul de oprire al antenei externe” și „timpul de vorbire” sunt raportate prin Hearing Tracker în aplicația Nucleus Smart, ceea ce le permite pacienților să se angajeze activ în călătoria lor auditivă.



CareYourWay™





Cochlear este liderul global în materie de soluții auditive implantabile.

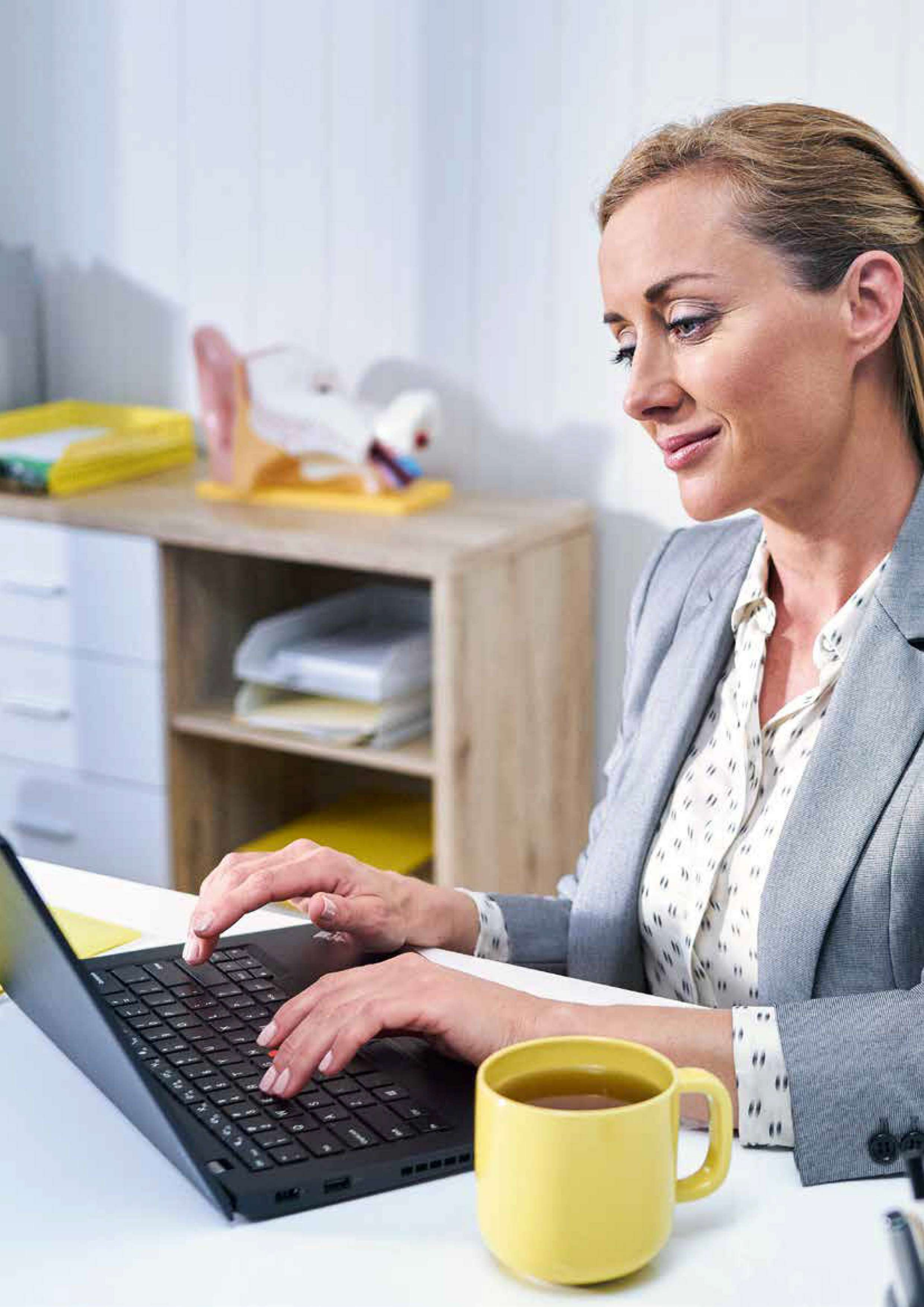
Resurse pentru dvs.

În calitate de medic, doriți să faceți ceea ce vă place, să vă ocupați de pacienți. De aceea am introdus Cochlear Link*, un serviciu securizat care oferă înregistrarea automată a dispozitivului, servicii îmbunătățite și suport pentru pacienții dumneavoastră. Și pentru a vă asigura că beneficiați de ultimele inovații în ceea ce privește produsul și tehnologia, Cochlear organizează o varietate de cursuri de pregătire pentru profesioniștii din domeniul implanturilor cohleare, implanturilor de conducere osoasă și a protezelor ancorate osos.

Resurse pentru pacienți

La peste 30 de ani de la lansarea cu succes a primului implant cochlear multicanal din lume, angajamentul nostru față de inovare și asigurarea auzului rămâne neschimbat. Am ajutat peste 450.000 de oameni care au ales soluțiile Cochlear, astfel încât să puteți avea încredere că noi, cei de la Cochlear suntem aici pentru a vă sprijini pe măsură ce le oferiți suport pacienților.

* Nu toate programele sunt disponibile în toate țările. Vorbiți cu reprezentantul Cochlear cu privire la serviciile disponibile în regiunea dvs.





Pentru mai multe informații, vizitați
www.cochlear.com

HearYourWay™

Hear now. And always

În calitate de lider mondial în soluțiile implantabile pentru auz, Cochlear este dedicat aducerii darului sunetului persoanelor din întreaga lume care suferă de pierdere moderată până la severă a auzului. Am ajutat peste 450.000 de persoane de toate vârstele să trăiască din plin o viață activă, reconectându-le cu familia, prietenii și comunitatea.

Urmărim să le oferim pacienților noștri experiența auzului pe viață, precum și acces la tehnologiile inovatoare din viitor. Pentru partenerii noștri de afaceri punem la dispoziție cele mai extinse rețele de clinici, de cercetare și de asistență din domeniu.

De aceea, tot mai multe persoane preferă Cochlear în locul altor mărci de implanturi auditive.

Referințe

1. Cochlear Limited. D1190805. CP1000 Processor Size Comparison. 2017, Mar; Data on file.
2. Cochlear Limited. D1140877. Battery Life and Power Consumption Comparison between CP1000, CP900 Series and CP810 Sound Processors. 2017, Mar; Data on file.
3. Cochlear Limited. P130016: Nucleus® Hybrid™ L24 Implant System. 2013, Sep; Available from: <https://www.fda.gov/downloads/AdvisoryCommittees/CommitteesMeetingMaterials/MedicalDevicesAdvisoryCommittee/EarNoseandThroatDevicesPanel/UCM373793.pdf>
4. Cochlear Limited. Nucleus 7 Sound Processor User Guide. 2017, Jan; Data on file.
5. Cochlear Limited. Kanso Sound Processor User Guide. 2016, Nov; Data on file.
6. Cochlear Limited. Nucleus 7 Aqua+ User Guide. 2016, Oct; Data on file.
7. Cochlear Limited. Aqua+ for Kanso User Guide. 2016, Sep; Data on file.
8. Mauger SJ, Warren C, Knight M, Goorevich M, Nel E. Clinical evaluation of the Nucleus 6 cochlear implant system: performance improvements with SmartSound IQ. *International Journal of Audiology*. 2014, Aug; 53(8): 564-576. [Sponsored by Cochlear].
9. Wolfe J, Parkinson A, Schafer E, Gilden J, Rehwinkel K, Gannaway S, et al. Benefit of a Commercially Available Cochlear Implant Processor With Dual-Microphone Beamforming: A Multi-Center Study. *Otology And Neurology*. 2012; 33(4): 553-560. [Sponsored by Cochlear].
10. Cochlear Limited. D1175804 ISS1. Cochlear® Nucleus® Reliability Report, Volume 15 January 2017. 2017, Mar.
11. International standard ISO 5841-2. Implants for surgery — Cardiac Pacemakers — part 2: Reporting of clinical performance of populations of pulse generators or leads. Geneva (Switzerland): International Organization for Standardization. 2000.
12. International standard ISO 5841-2. Implants for surgery — Cardiac Pacemakers — part 2: Reporting of clinical performance of populations of pulse generators or leads. Geneva (Switzerland): International Organization for Standardization. 2014.
13. European consensus statement on cochlear implant failures and explantations. *Otology And Neurology*. 2005, Nov;26(6):1097-99.
14. Cochlear Limited. D1121304: A Perfect Fit For Every Ear. 2016, Nov; Data on file.
15. Cochlear Limited. D1182081. CLTD 5620 Clinical Evaluation of Nucleus 7 Cochlear Implant System. 2017, Mar; Data on file.
16. Apple Inc. Use Made for iPhone hearing aids [Internet]. Apple support. 2017 [cited 24 February 2017]. Available from: <https://support.apple.com/en-au/HT201466>.
17. Jones M. Use of Cochlear® Wireless Accessories with Nucleus® 6 Sound Processors. 2015. CLTD 5546. Internal clinical trial data. [Sponsored by Cochlear].
18. Cochlear Limited. D1193937. Cochlear Implant Interface Summary 2017; Data on file.
19. Winton L, Abrahams Y, Nel E, Stefopoulos S. Creating a More Comfortable Programming Experience for Recipients, Parents and Clinicians using Wireless Technology. 2016 May. Poster presented at the 14th International Conference on Cochlear Implants and Other Implantable Technologies. Toronto, Canada. [Sponsored by Cochlear].



Cochlear Ltd (ABN 96 002 618 073) 1 University Avenue, Macquarie University, NSW 2109, Australia Tel: +61 2 9428 6555 Fax: +61 2 9428 6352

Cochlear AG EMEA Headquarters, Peter Merian-Weg 4, 4052 Basel, Switzerland Tel: +41 61 205 8204 Fax: +41 61 205 8205

ECOREP Cochlear Deutschland GmbH & Co. KG Karl-Wiechert-Allee 76A, 30625 Hannover, Germany Tel: +49 511 542 7750 Fax: +49 511 542 7770

Cochlear Europe Ltd 6 Dashwood Lang Road, Bourne Business Park, Addlestone, Surrey KT15 2HJ, United Kingdom Tel: +44 1932 26 3400 Fax: +44 1932 26 3426

Cochlear Austria GmbH CEE Office, Millennium Tower, 45th Floor, Handelskai 94-96, 1200 Vienna, Austria Tel: +43 1 37600 26 000

Cochlear Benelux NV Schalienhoevedreef 20 i, B-2800 Mechelen, Belgium Tel: +32 15 79 55 77

Cochlear Europe Limited Czech Branch Office, Kamenická 656/56, 170 00 Prague 7, Czech Republic Tel: +420 222 13 53 13

Cochlear France SAS 135 route de Saint Simon, CS 43574, 31035 Toulouse, France Tel: +33 5 34 63 85 85 (international) or 0805 200 016 (national)

Fax: +33 5 34 63 85 80

Cochlear Italia S.r.l. Via Larga 33, 40138 Bologna, Italy Tel: +39 051 601 53 11 Fax: +39 051 39 20 62

Cochlear Middle East FZ-LLC Dubai Healthcare City, Al Razi Building 64, Block A, Ground Floor, Offices IR1 and IR2, Dubai, United Arab Emirates

Tel: +971 4 818 4400 Fax: +971 4 361 8925

Cochlear Nordic AB Konstruktionsvägen 14, 435 33 Mölnlycke, Sweden Tel: +46 31 335 14 61

Cochlear Tibbi Cihazlar ve Sağlık Hizmetleri Ltd. Şti. Çubuklu Mah. Boğaziçi Cad., Boğaziçi Plaza No: 6/1, Kavacak,

TR-34805 Beykoz-Istanbul, Turkey Tel: +90 216 538 5900 Fax: +90 216 538 5919

www.cochlear.com urmăriți-ne pe:    

Vă rugăm să cereți sfatul medicului dumneavoastră sau al altor specialiști din domeniul medical cu privire la tratamentele pentru pierderea auzului. Aceștia vor fi în măsură să vă recomande o soluție adecvată pentru această problemă. Toate produsele trebuie să fie utilizate conform indicației medicului dumneavoastră sau al altor specialiști din domeniul medical.

Nu toate produsele sunt disponibile în toate țările. Vă rugăm să contactați reprezentantul local Cochlear.

CareYourWay, Cochlear, ConnectYourWay, Hear now. And always, HearYourWay, Hugfit, Hybrid, Kanso, mySmartSound, Nucleus, SmartSound, logo-ul de formă eliptică True Wireless și WearYourWay sunt mărci comerciale sau mărci înregistrate ale Cochlear Limited.

Procesorul de sunet Nucleus 7 este compatibil cu iPhone 7 Plus, iPhone 7, iPhone 6s Plus, iPhone 6s, iPhone 6 Plus, iPhone 6, iPhone SE, iPhone 5s, iPhone 5c, iPhone 5, iPad Pro (12,9-inch), iPad Pro (9,7-inch), iPad Air 2, iPad Air, iPad mini 4, iPad mini 3, iPad mini 2, iPad mini, iPad (din a 4-a generație) și iPod touch (din a 6-a generație) pe care rulează iOS 10.0 sau o versiune ulterioară. Aplicația Nucleus Smart este compatibilă cu dispozitivele iPhone 5 (sau o versiune ulterioară) și iPod din a 6-a generație (sau o versiune ulterioară) pe care rulează iOS 10.0 sau o versiune ulterioară. Apple, logo-ul Apple, FaceTime, logo-ul Made for iPad, logo-ul Made for iPhone, logo-ul Made for iPod, iPhone, iPad Pro, iPad Air, iPad mini, iPad și iPod touch sunt mărci comerciale ale Apple Inc., înregistrate în S.U.A. și în alte țări. App Store este o marcă de serviciu a Apple Inc., înregistrată în S.U.A. și în alte țări. Informațiile sunt exacte începând cu luna iulie 2017.

Termenul marca și logo-urile Bluetooth® sunt mărci înregistrate deținute de Bluetooth SIG, Inc., iar folosirea acestora de către Cochlear Limited este posibilă în baza licenței.

Windows este o marcă comercială înregistrată a Microsoft Corporation în Statele Unite și/sau alte țări.

© Cochlear Limited 2017. D1217275 ISS1 AUG17 Romanian Translation of D1225560 ISS1 JUL17

