



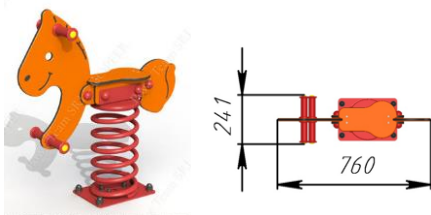
mun. Chisinau

Data: 20.05.2024

Descrierea tehnica a echipamentelor

prezentate la procedura de achizitie de valoare mica Nr. [MD-1715167990048](#) privind achizitionarea
"Achizitionarea, livrarea si instalarea echipamentelor de joaca si sport in aer liber"

Balansoar pe arc elicoidal "Ponei" PTP 029-05



Balansoarul este destinat copiilor cu vârsta de la 3 pînă la 10 ani.

Construcția este constituită din bază inferioară, arc elicoidal, suport de legănare în forma de Poneu, scaun, minere, suporturi pentru picioare:

- ansamblu arc elicoidal, spirala arcului de $\varnothing 20\text{mm}$ și înălțimea 400 mm;
- sezut și panouri din HDPE cu structura multistrat de diverse culori cu grosimea de 15mm – polietilena de înaltă densitate fără componente toxice;

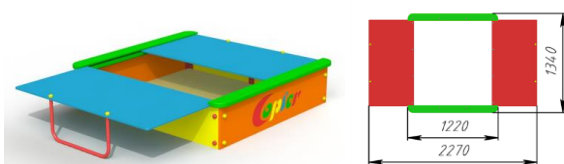
Elementele metalice sunt sablate și vopsite în câmp electrostatic, în două straturi cu grosimea de 100 micrometri pentru a le conferi rezistență la mediul exterior.

Materiale: oțel, HDPE, dispozitive de fixare zincate, plastic.

Dimensiuni generale ale construcției: Lungime: 760 mm, lățime: 241 mm, înălțime: 804 mm.

Fundamentul construcției are dimensiuni de $L \times l \times h = 400 \times 400 \times 500$ mm. Cerințe pentru instalare: Pentru asigurarea funcționării sigure și fiabile, toate elementele de sprijin sunt adâncite în sol (pământ) de 0,50m pentru a crește rigiditatea, apoi urmînd procesul de betonare (beton BC 300). Montarea elementelor exclude posibilitatea dezamblării lor, fără utilizarea instrumentelor cu destinație specială.

Nisipiera cu capac PTP 034



Construcția este constituită din 4 suporturi metalice, 4 plăci laterale, 2 plăci (capace), 2 suporturi metalice secundare.

Placile și capacele sunt confecționate din HDPE cu structură multistrat de diverse culori cu grosimea de 15mm – polietilena de înaltă densitate fără componente toxice;
Elementele metalice sunt sablate și vopsite în câmp electrostatic, în două straturi cu grosimea de 100 micrometri pentru a le conferi rezistență la mediul exterior.
Materiale: oțel, HDPE, dispozitive de fixare zincate, plastic.
Dimensiuni generale ale construcției: 1220mm x 1340mm x 290mm.

Complex de joacă IP 203



Care include scară cu balustrade, turn cu acoperiș, balcon, tobogan drept (H=1,5m), tobogan spiralat (H=1,5m), structură metalică pentru 2 leagăne pe lanțuri cu siguranță. Materiale: țevi metalice acoperite cu vopsea pulbere, capace de plastic la toate conexiunile filetate. Podeaua turnului și scara din metal acoperit cu cauciuc antiderapant. Celelalte elemente din plastic LLDPE armat cu strat dublu cu pereți groși. Design viu colorat. Instalare prin betonare.

Dimensiuni generale ale construcției: Lungime: 6350 mm, latime: 5200 mm, înălțime: 4100 mm.

Masa cu scaune PTP 039



Setul este destinat copiilor cu vârsta de la 1 an.

Construcția este constituită din piloni portanți cu elemente decorative, sezuturi și blat, toate unite între ele prin intermediul unui carcas subțeran.

Pilonii portanți ai mesei și scaunelor sunt confecționați din teava cu dimensiunile de 60mm*60mm și 40mm*40mm, acoperite cu vopsea pulbere.

Suprafața sezuturilor și a blatului sunt din HDPE - polietilena de înaltă densitate fără componente toxice cu structură multistrat de diverse culori, cu grosimea de 15mm, elemente decorative sunt confecționate din HDPE cu grosimea de 10 mm.

Elementele metalice sunt sablate și vopsite în câmp electrostatic, în două straturi cu grosimea de 100 micrometri pentru a le conferi rezistență la mediul exterior.

Materiale: oțel, HDPE, plastic.

Dimensiuni: Diametrul – 1225mm, Înălțimea – 540mm, Înălțimea scaunelei – 300mm.

Fundatia constructiei are dimensiuni de Lxlxh=300x300x500 mm.

Cerințe pentru instalare: Pentru asigurarea funcționării sigure și fiabile, toate elementele de sprijin sunt adâncite în sol (pământ) de 0,50m pentru a crește rigiditatea, apoi urmînd procesul de betonare (beton BC 300). Montarea elementelor exclude posibilitatea dezamblării lor, fără utilizarea instrumentelor cu destinație specială.

Tabla pentru desen cu creta PTP 640-01

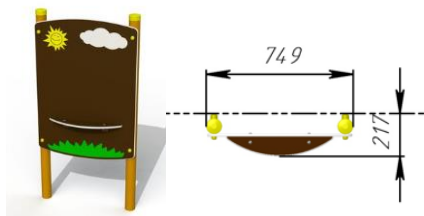


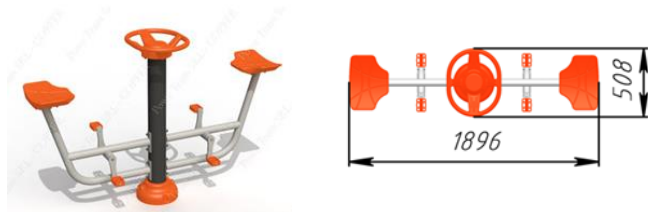
Tabla este destinată copiilor cu vârsta de la 1 an.

Componente: construcția este constituită din 2 suporturi metalice portante și unei table pentru desen cu creta, elemente decorative. Tabla pentru desen este din placaj rezistent la umiditate cu grosimea 15 mm cu creștături (în forma de plasă) care permite să deseneze cu creta. Suporturile metalice portante sunt confecționate din teava de oțel cu diametrul de 76mm, grosime - 3mm.

Elementele metalice sunt sablate și vopsite în câmp electrostatic, în două straturi cu grosimea de 100 micrometri pentru a le conferi rezistență la mediul exterior.

Dimensiuni generale: Lungimea – 749 mm, lățimea – 217 mm, înălțimea – 1493 mm. Fundatia constructiei are dimensiuni de Lxlxh=400x400x700 mm. Cerințe pentru instalare: Pentru asigurarea funcționării sigure și fiabile, toate elementele de sprijin sunt adâncite în sol (pământ) de 0,70m pentru a crește rigiditatea, apoi urmînd procesul de betonare (beton BC 300). Montarea elementelor trebuie să excludă posibilitatea dezamblării lor, fără utilizarea instrumentelor cu destinație specială.

Aparat fitness "Bicicletă dublă"



Echipamentul este destinat dezvoltării mușchilor picioarelor.

Componente: pilon de sprijin, bază inferioară cu pedale, mînere, scaun.

Pilonul de sprijin al echipamentului este confecționat din teava din oțel, cu grosimea pereților de 3 mm și diametrul de 133 mm, fiind montat pe o platformă cu găuri pentru fixarea cu fundamentul. Carcasa este

construită dintr-un singur element confecționat din teavă cu grosimea pereților de 3.5 mm și diametrul de 57mm, fiind conectată la pilonul de sprijin și montată pe o platformă. Sezăturile sunt realizate din polietilena LLDPE (polietilena lineară de joasă densitate) prin tehnologia “rotomoulding”. Toate elementele statice conectate la carcasa vor avea diametrul de 33mm, fiind confecționate din teava din oțel cu grosimea pereților de 3 mm.

Toate elementele statice, capetele, suruburile, piulitele sunt acoperite cu capace de protecție din plastic. Elementele metalice sunt sablate și vopsite în câmp electrostatic, în două straturi cu grosimea de 100 micrometri pentru a le conferi rezistență la mediul exterior.

Materiale: oțel, LLDPE, cauciuc, dispozitive de fixare-zincate, capace din plastic în locurile suturilor de filet.

Fundatia construcției are dimensiuni de $L \times l \times h = 300 \times 300 \times 500$ mm.

Cerințe pentru instalare: Pentru asigurarea funcționării sigure și fiabile, toate elementele de sprijin sunt adâncite în sol (pământ) de 0,50m pentru a crește rigiditatea, apoi urmând procesul de betonare (beton BC 300). Montarea elementelor exclude posibilitatea dezamblării lor, fără utilizarea instrumentelor cu destinație specială.

Dimensiuni: Lungime – 1896 mm, Latime – 508 mm, Înălțime – 1241 mm. În afară de spațiul ocupat de echipament, conform normativelor în vigoare, se va prevedea zonă de impact de 1,5 m.

Aparat fitness dublu "Hiperextensie- Abdomen" PTP 504T



Destinat dezvoltării mușchilor abdomenului și spatelui.

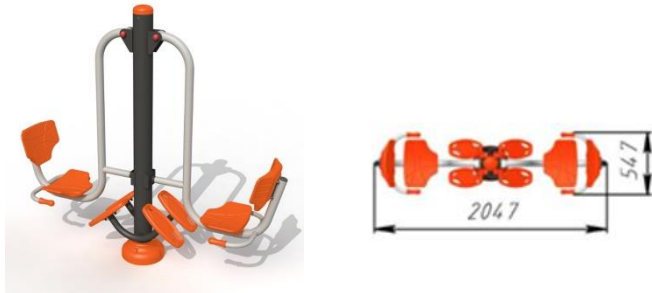
Componente: pilon de sprijin, bază inferioară, modul pentru dezvoltarea abdomenului, constituit din suport pentru corp, suporturi pentru picioare și carcasa, modul pentru dezvoltarea spatelui, constituit din suporturi pentru picioare, carcasa, suport pentru corp și mânere de sprijin. Pilonul de sprijin al echipamentului este confecționat din teava din oțel, cu grosimea pereților de 3 mm și diametrul de 133 mm, fiind montat pe o platformă cu găuri pentru fixarea cu fundamentul. Suprafețe suporturilor pentru corp sunt realizate din HDPE fără componente toxice cu structura multistrat de diverse culori, cu grosimea de 15mm. Suporturile pentru picioare sunt realizate din polietilena LLDPE prin tehnologia “rotomoulding”. Manerile sunt îmbracate cu cauciuc pentru a preveni alunecarea membrilor. Componentele statice sunt construite dintr-un singur element și are diametrul de 57 mm, fiind confecționate din teavă neagră cu grosimea pereților de 3.5 mm. Toate elementele statice, capetele, suruburile, piulitele sunt acoperite cu capace de protecție din plastic. Elementele metalice sunt sablate și vopsite în câmp electrostatic, în două straturi cu grosimea de 100-micrometri pentru a le conferi rezistență la mediul exterior.

Materiale: oțel, HDPE, LLDPE, cauciuc, dispozitive de fixare-zincate, capace din plastic în locurile suturilor de filet.

Fundatia construcției are dimensiuni de $L \times l \times h = 400 \times 400 \times 500$ mm. Cerințe pentru instalare: Pentru asigurarea funcționării sigure și fiabile, toate elementele de sprijin sunt adâncite în sol (pământ) de 0,50m pentru a crește rigiditatea, apoi urmând procesul de betonare (beton BC 300). Montarea elementelor exclude posibilitatea dezamblării lor fără utilizarea instrumentelor cu destinație specială.

Dimensiunile: Lungimea - 1364 mm, Latimea - 1142 mm, Înălțimea – 823 mm. În afară de spațiul ocupat de echipament, conform normativelor în vigoare se va prevedea zonă de impact de 1,5 m.

Aparat fitness "Presă picioare" PTP 505T



Componente: pilon de sprijin, bază inferioară, sistem de pârghii, 2 scaune, suporturi pentru picioare. Pilonul de sprijin al echipamentului este confecționat din teava din oțel, cu grosimea de 3 mm și diametrul de 133 mm, fiind montat pe o platformă cu găuri pentru fixarea cu fundamentul. Toate componentele mobile care susțin greutatea corpului sunt confecționate din teava din oțel cu diametrul de 48 mm și grosimea de 2.8 mm. Toate nodurile articulate sunt dotate cu rulmenți întăriți de tip închis. Componentele statice este construite dintr-un singur element. În cazul elementelor mobile, mișcarea este asigurată prin intermediul unui sistem de legănare și articulații rezistente la mediul exterior. Sezăturile și suporturile pentru picioare sunt confecționate din polietilena LLDPE (polietilena lineară de joasă densitate) prin tehnologia "rotomoulding". Toate elementele mobile, capetele, suruburile, piulitele sunt acoperite cu capace de protecție din plastic.

Elementele metalice sunt sablate și vopsite în câmp electrostatic, în două straturi cu grosimea de 100 micrometri pentru a le conferi rezistență la mediul exterior.

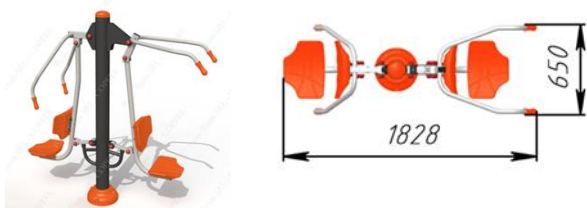
Materiale: oțel, LLDPE, cauciuc, dispozitive de fixare-zincate, capace din plastic în locurile suturilor de filet.

Fundatia constructiei are dimensiuni de $L \times l \times h = 300 \times 300 \times 500$ mm.

Cerințe pentru instalare: Pentru asigurarea funcționării sigure și fiabile, toate elementele de sprijin sunt adâncite în sol (pământ) de 0,50m pentru a crește rigiditatea, apoi urmînd procesul de betonare (beton BC 300). Montarea elementelor trebuie să excludă posibilitatea dezamblării lor, fără utilizarea instrumentelor cu destinație specială.

Dimensiunile: lungimea - 2047mm, Latimea - 547 mm, Înălțimea - 1835 mm. În afară de spațiul ocupat de echipament, conform normativelor în vigoare, se va prevedea zonă de impact minimă de 1,5 m.

Aparat fitness "Presă piept tracțiuni spate" PTP 509T



Componente: pilon de sprijin, bază inferioară, sistem de pârghii, 2 scaune, manere.



Pilonul de sprijin al echipamentului este confectionat din teava din otel, cu grosimea pereților de 3 mm și diametrul de 133 mm, fiind montat pe o platforma cu gauri pentru fixarea cu fundamentul. Toate componentele mobile care susțin greutatea corpului, sunt confectionate din teava din otel cu diametrul 48 mm și grosimea pereților de 2.8 mm. Toate nodurile articulate sunt dotate cu rulmenți întăriți de tip închis. Componentele statice sunt construite dintr-un singur element. În cazul elementelor mobile, mișcarea este asigurată prin intermediul unui sistem de articulații rezistent la mediul exterior. Sezăturile și spetezele sunt realizate din polietilena LLDPE (polietilena liniară de joasă densitate) prin tehnologia “rotomoulding”. Toate elementele mobile, capetele, suruburile, piulitele sunt acoperite cu capace de protecție din plastic. Elementele metalice sunt sablate și vopsite în câmp electrostatic, în două straturi cu grosimea de 100 micrometri pentru a le conferi rezistență la mediul exterior.

Materiale: otel, LLDPE, cauciuc, dispozitive de fixare-zincate, capace din plastic în locurile suturilor de filet.

Fundatia constructiei are dimensiuni de $L \times l \times h = 300 \times 300 \times 500$ mm.

Cerințe pentru instalare: Pentru asigurarea funcționării sigure și fiabile, toate elementele de sprijin sunt adâncite în sol (pământ) de 0,50m pentru a crește rigiditatea, apoi urmând procesul de betonare (beton BC 300). Montarea elementelor exclude posibilitatea dezamblării lor, fără utilizarea instrumentelor cu destinație specială. Dimensiuni: Lungime - 1828 mm, Latime - 650 mm, Înălțime - 1895mm. În afară de spațiul ocupat de echipament, conform normativelor în vigoare, se va prevedea zonă de impact de 1,5 m.

Aparat fitness schior PTP 525T



Echipamentul este predestinat dezvoltării mușchilor spatelui și picioarelor.

Componente: bază inferioară, sistem de pârghii, mâner, suport pentru picioare.

Pilonul de sprijin al echipamentului este confectionat din teava din otel, cu grosimea de 3 mm și diametrul de 133 mm, fiind montat pe o platforma cu gauri pentru fixarea cu fundamentul. Structura principală a echipamentului este confectionată din teava cu diametrul de 76 mm și grosimea de 4 mm. Tijele sunt confectionate din teava dreptunghiulară cu dimensiunea de 60x40 mm și grosimea de 3 mm. Suporturile pentru picioare sunt confectionate din polietilena LLDPE prin tehnologia “rotomoulding”. Componentele statice sunt construite dintr-un singur element. În cazul elementelor mobile, mișcarea este asigurată prin intermediul unui sistem de articulații rezistent la mediul exterior. Toate nodurile articulate sunt dotate cu rulmenți întăriți de tip închis.

Mineralele sunt confectionate din teava cu diametrul de 33 mm cu grosimea de 2.8mm și sunt îmbracate cu cauciuc pentru a preveni alunecarea membrelor.



Toate elementele mobile, capetele, suruburile, piulitele sunt acoperite cu capace de protecție din plastic. Elementele metalice sunt sablate și vopsite în câmp electrostatic, în două straturi cu grosimea de 100 micrometri pentru a le conferi rezistență la mediul exterior.

Materiale: oțel, LLDPE, cauciuc, dispozitive de fixare-zincate, capace din plastic în locurile suturilor de filet.

Fundatia constructiei are dimensiuni minime de $L \times l \times h = 400 \times 400 \times 500$ mm.

Cerințe pentru instalare: Pentru asigurarea funcționării sigure și fiabile, toate elementele de sprijin sunt adâncite în sol (pământ) nu mai puțin de 0,50m pentru a crește rigiditatea, apoi urmând procesul de betonare (beton BC 300). Montarea elementelor exclude posibilitatea dezamblării lor, fără utilizarea instrumentelor cu destinație specială.

Dimensiunile: lungimea – 880 mm, Latimea – 607 mm, Înălțimea – 1605 mm. În afară de spațiul ocupat de echipament, conform normativelor în vigoare, se va prevedea zonă de impact de 1,5 m.

Semnat: _____

Nume: Vladimir Smirnov

Funcția în cadrul firmei: director general

Denumirea firmei și sigiliu: „Power Team” SRL