

Анализатор cobas c 311

Технические параметры

Система	Полностью автоматический анализатор свободного доступа для клинической химии, электролитов и однородных иммуноисследований (HIA)
Пропускная способность	до 300 тестов/час (фотометрия), 450 тестов/час (только ISE) и 300 тестов/час (смешанный режим)
Концепция реактивов	Удобные, готовые к использованию, упаковки реактивов cobas c со штрих-кодами
Программируемые параметры	До 117 фотометрических, 3 ISE теста, 8 исчисляемых параметров и 3 индекса сыворотки
Типы проб	Сыворотка, Плазма, Моча, Спинно-мозговая жидкость и Цельная кровь
Емкость загрузки проб	108 позиций с постоянным доступом и способностью STAT прерывания
Типы контейнеров для проб	Первичные пробирки: 5 - 10 мл (16x100, 16x75, 13x100, 13x75 мм) Пробирка образца: 2.5 мл Микропробирка: 1.5 мл Cup on tube
Объем проб	от 1.0 до 35 μ л, шаг 0.1 μ л
Определение сгустков в пробах	Да
Минимальный объем проб	Первичные пробирки: 700 μ л Пробирка образца: 100 μ л Микропробирка: 50 μ л
Типы штрих-кодов проб	Код 128, Codabar (NW 7), Чередующийся 2 из 5, Код 39
Системные интерфейсы	Сенсорный экран ПК, RS 232 серийный интерфейс, двусторонний cobas [®] link (удаленные сервисы и автоматическая загрузка)
База данных проб	10 000 результатов / STAT проб
Методы тестирования	1 точка, 1 точка + проверка прозоны, 2 точки, 2 точки кинетика, 2 точки + проверка прозоны, 3 точки, 1 точка + кинетика, Класс А, Класс А + индекс сыворотки, Класс А с пустым, Класс В
Методы калибрования	Линейный, нелинейный многоточечный, 2 точечное калибрование, К-фактор, до 100 заданных калибраторов, хранение до 180 кривых; Превентивное калибрование ожидающих кассет
Методы контроля качества	В реальном времени, индивидуальный и кумулятивный; автоматический; до 100 различных заданных контролей; превентивный, после калибрования ожидающих кассет
Rerun/repeat/reflex	Перезапуск/повтор и рефлексное тестирование поддерживаются
Требования к электропитанию	Требования к питанию: 230/400 Вольт переменный ток 3/N/PE, 110 Вольт переменный ток 1.5 kVA Частота: 50 Hz или 60 Hz +/- 0.5 %
Требования к воде/отходам	Качество воды: Стерильная, деионизированная; сопротивление воды 1.0 μ S/cm макс. Расход воды: До 12 л/час во время работы Давление воды: 0.5 - 3.5 кг/см ³ (49 - 343 КПа) Температура воды: 15 - 30°C Биологические отходы: Отдельный встроенный контейнер Слив для отходов: 100 мм над полом
Соответствие нормам	GS, CE, UL, C-UL совместимый
Условия работы	Температура воздуха/влажность: 15 - 32°C/30 - 85% (без конденсации) Выход тепла и шума: 2 ккал/час; < 65 дБ
Габариты	Ширина: 134 см Глубина: 86 см Высота: 126 см Вес: 270 кг

Информация для профессиональной деятельности медицинских работников.
Для применения в рамках конференций, семинаров, симпозиумов на медицинскую тематику.

COBAS и LIFE NEEDS ANSWERS являются торговыми марками Roche

©2015 Roche

ООО «Рош Украина»
Украина, 04070 Киев, ул. Сагайдачного, 33
Тел.: +38 (044) 354 30 40
Факс.: +38 (044) 354 30 41
www.cobas.com
www.roche.ua



Анализатор cobas c 311

Стремление к абсолютной предсказуемости в биохимии

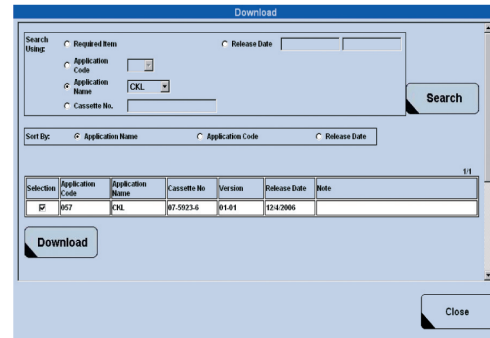
UA_A_c311_18.03.01 (ru)



cobas[®]

Анализатор cobas c 311

Стремление к абсолютной предсказуемости в биохимии



Электронные обновления и загрузки через cobas e-services

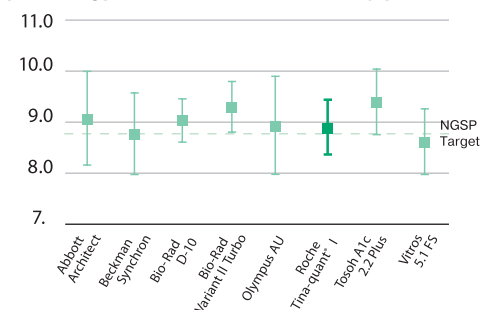
Удобство

Упаковки **cobas c-pack** для удобства в обращении

- упаковки реактивов **cobas c-pack** — жидкие, готовые к использованию, просты в обращении
- Каждая кассета включает все необходимые реагенты для анализа
- Электронные обновления и загрузки обеспечивают беспрепятственную и безошибочную работу с данными
- Соответствующие требованиям исследования размеры упаковки обеспечивают экономное использование обычных и специфических параметров



Средний уровень CAP GH2-A 2008 (сред. ± CO)



Колледж американских патологов (КАП) HbA1c Иссл.; Источник: <http://www.ngsp.org/prog/index.html>; май 2008

Выполнение

Полное меню тестов

- Гликозилированный гемоглобин цельной крови имеет лучшую в классе эффективность
- Высокая стабильность на борту дает доступ к более чем к 40 методикам
- Более 100 определяемых параметров обеспечивают полное меню клинической химии
- Высокая стабильность калибровки и калибровка на лот оптимизируют использование реактивов

Уверенность

Надежная конструкция и контроль готовности проб к анализу

- Анализатор **cobas c 311** продолжает традицию надежных инструментов Roche/Hitachi
- Интеллектуальное определение сгустков гарантирует надежность результатов без прерывания рабочего процесса
- Бесконтактное ультразвуковое смешивание устраняет опасность заражения
- Тест-специфические индексы сыворотки гарантируют целостность результатов без корректировки вручную



1 108 позиций для проб с постоянным свободным доступом и гибкими настройками приоритета STAT

4 надежный ISE-блок, использующий непрямой метод измерения

7 пользовательский интерфейс **cobas**® стандартизирован с другими системами **cobas**

2 66 многократных реакционных кювет с ультразвуковым смешиванием для снижения потребления воды

5 Многофункциональный зонд для прокалывания запечатанных кассет с реактивами

3 Зонд для проб, оснащенный определителем сгустков и вакуумной сушкой

6 42 охлаждаемые позиции для упаковок реактивов для **cobas c-pack** дают возможность объединить весь набор исследований

Полная консолидация рабочей станции

- Анализатор **cobas c 311** разработан, чтобы стать настоящей «рабочей лошадкой» с точки зрения проверенных технологий

- Он объединяет клиническую химию со специальными белками, терапевтическим и лекарственным мониторингом

Интеграция области работ с сывороткой

- В сочетании с иммуноанализатором **cobas e 411**, система может обрабатывать до 95% вашей загрузки по работе с сывороткой

- Решения по организации рабочего места интегрируют работу с пробами и данными в различных системах

Общая лабораторная сеть

- Как часть платформы **cobas modular**, анализатор **cobas c 311** дает результаты, совместимые с другими системами **cobas c**

- Универсальные реактивы и аналитические компоненты делают возможными гибкие сетевые решения

