

09.06.2026

Tender: [ocds-b3wdp1-MD-1779109632468](#)

Către: I.M. Regia "Autosalubritate" / Autospeciale

DESCRIEREA TEHNICA LOT 2. AUTOSPECIALA IVECO DAILY 70C16H3.0 CU PLATFORMA, MACARA SI OBLON HIDRAULIC SPATE



Specificatii tehnice:

Autoutilitară basculantă producător din EU.

Anul fabricării: 2026 (nou) Italia

Șasiu:

- Ampatament: 5 100 mm
- Masa total admisibilă: 7 200 kg
- Sarcina utilă: 3 500 kg

Motor:

- Norma de poluare: EURO 6E
- Capacitate cilindrică: 2 998 cm³
- Puterea: 160 CP / 119 kW Motorină

Cutia de viteze: Manuală 6 + 1 trepte

Suspensia: Independentă (pe față) și foi de arc (pe spate);

Rezervor combustibil: 100 l.

Adblue: 20 l.

Roți: 225/75 R16

Gard de la sol: 199 mm

- Roți tractare: Spate
- Roți spate: Duble

Culoarea: Albă

Cabina: cabină de zi, scurtă;

• Număr de locuri: minim 3 persoane;

• Configurație: Cabină de distribuție cu acces facil, concepută pentru manevrabilitate în oraș.



Dotări:

- ESP9(ABS+AFU+ESP+HSA+TSM+HRB) ;
- Servodirecție;
- Filtru de combustibil cu preincalzire;
- Sistemul de frinare cu dublu circuit;
- Traversă armată ;
- Scaunul șoferului ajustabil pe trei direcții;
- **Aer conditionat**
- **Tip cadrul – tip c**
- Oglinzi electrice cu incalzire;
- Set instrumente;
- Închidere centralizată;
- **Roata de rezervă;**
- **Airbag șofer;**
- Numărul de locuri 2+1;

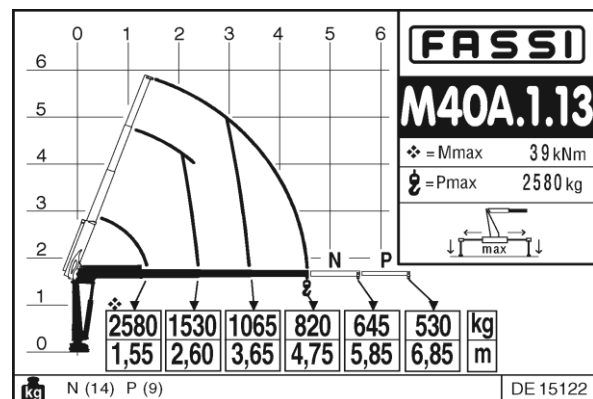


Platforma:

- Lungimea spațiului de încărcare: 5 200 mm;
- Lățimea spațiului de încărcare: 2400 mm;
- Înălțime spațiu de încărcare (obloane): 400 mm și confecționate din metal de minim 2 mm, ramforsate cu carcasa de suport adițional având înălțimea de 1000 mm;
- Numărul obloanelor: 4 laterale echipate cu mecanisme de închidere/deschidere „eazy-look”
- (2 stînga+2 dreapta) și unul între cabină și platformă.
- Suport pentru mătură și lopată: da.
- Podeaua: confecționată din oțel HARDOX 500 sau echivalentul, grosimea de minim 2 mm, dotată cu elemente de fixare a încărcăturii pentru chingile de ancorare - 6 bucăți.

Macara hidraulică:

- Montată dintre spatele cabinei și peretele frontal (spre cabină);
- Moment de ridicare 38 kNm;
- Sarcină la deschiderea maximă: 800 kg;
- Rază de acțiune orizontală hidraulică . 4,70 m;
- Clasa de ridicare HC1 HD4 S2 conform EN12999:2020;
- Unghi de rotație 330°;
- Cuplu de rotație 4,2 kNm;
- Presiune de lucru max. 230 bar;
- Rotație acționată hidraulic;
- Articulație simplă între coloană și braț
- Bază macara - din fontă;
- Pompă hidraulică cu roți dințate;



- 2 stabilizatoare extensibile și rabatabile manual, deschidere 3,5 m;
- Funcție suplimentară distribuitor până la vârful brațului (control RC);
- Telecomandă radio proporțională analogică, cu:
 - încărcător
 - 2 baterii reîncărcabile ;
 - sintetizator automat de frecvență ;
 - curea de umăr ;
- Cârlig rotativ 3,2 t;
- Rezervor ulei hidraulic 15 l;
- Greutate macara cu stabilizatori 600 kg;

Oblon hidraulic complet spate

- Sarcina utilă: 750 kg;
- Platforma: aluminiu;
- Înclinarea: automată la sol;
- Panoul de comanda: pe lateral;
- Role de asezare pe sol: da;
- Operarea manuală de urgență a tuturor electrovalvelor:
- Motor electric cu siguranță termică (pentru protejarea agregatului): da;
- Traversa din oțel pentru rigidizare: da;
- Protecție anticorozivă prin ZINCARE, pentru cadrul liftului și pentru componentele metalice: da;
- Dimensiuni:
Lățimea – 2500mm;
Lungimea – 1800mm.
- Cutie deschisă pentru transport containere comunale 1.100 l
- Laterale din oțel cu grosimea de 2 mm și înălțimea de 400 mm
- Partea frontală spre cabină cu grosimea de 2 mm și înălțimea de 600 mm

| | |
|--|--|
| <i>Garanția IVECO:</i> | 24 luni sau 200 000 km |
| <i>Suprastructura basculantă ATRİK</i> | 24 luni |
| <i>Termeni de livrare:</i> | 6 luni din momentul semnării contractului |
| <i>Valabilitatea ofertei:</i> | 90 zile |

