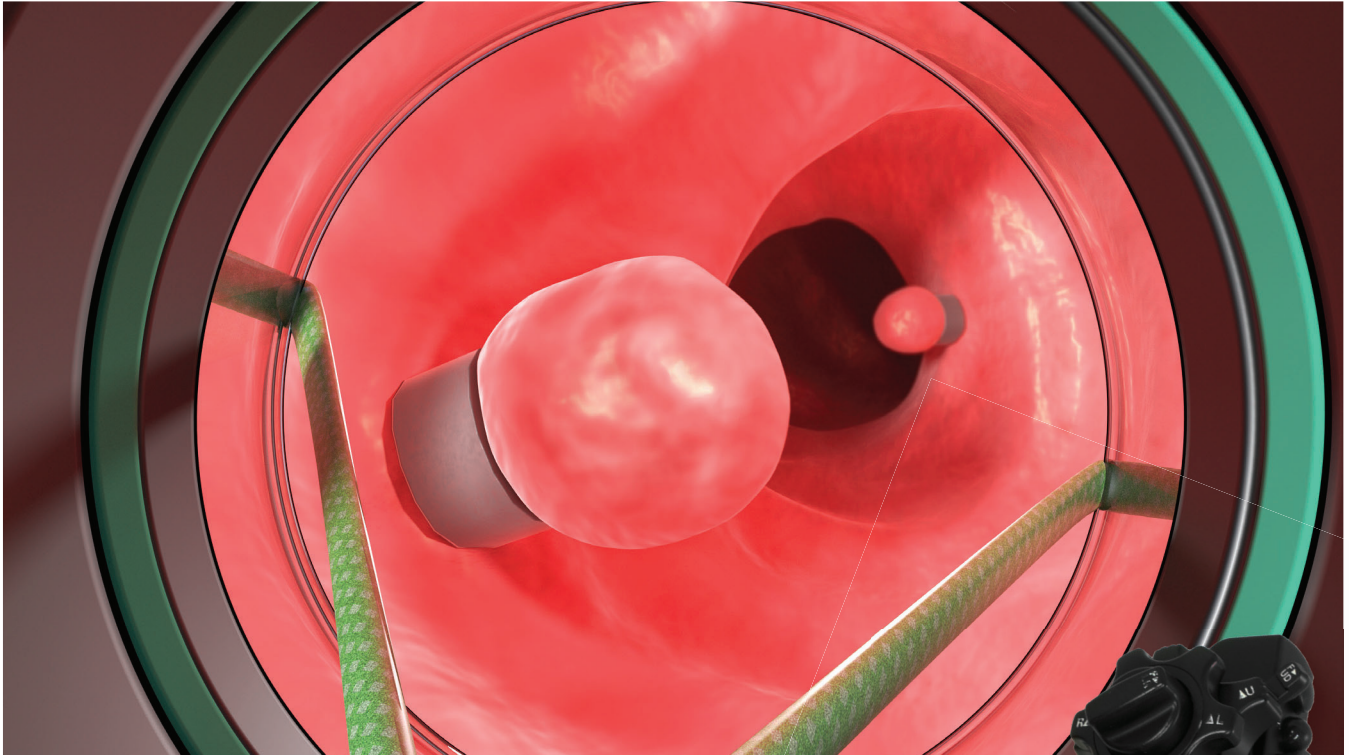


Multi-Band Ligator

/Ligateur à élastiques /Ligador de Multibandas

EZY[®]
Shoot



Multi-Band Ligator

/Ligateur à élastiques /Ligador de Multibandas

Pre-loaded guiding catheter for easy mounting

/Cathéter guide pré-monté pour un montage facile /Catéter guía pré cargado para fácil montaje

Universal luer-lock connection for cleaning

/Connexion luer-lock universelle pour nettoyage /Conexión universal luer-lock para lavado

Silicone ring for better suction

/Anneau en silicone pour une meilleure succion /Anillo en silicona para mejor succión

Can be mounted on all endoscopes

/Peut être monté sur tous les endoscopes /Puede ser montado en todas las marcas de endoscopio

Green color code ring for quick identification of the last shot

/Code couleur vert de l'anneau pour une identification rapide du dernier tir/Código color verde para fácil identificación del último disparo

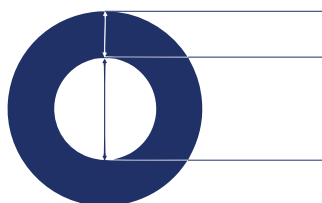
Available in 6, 7, 10 latex

/Disponible en 6, 7, 10 en latex/Disponible en 6, 7, 10 disparos en latex



Reference Réf. / Ref.	CATHETER CATHÉTER / CATÉTER		Quantity (shots) Quantité (tirs) / Cantidad (Disparos)	RING ANNEAU / ANILLO		Thickness in released position (mm) Epaisseur en position relâchée Espesura una vez suelto el anillo	ENDOSCOPE ENDOSCOPE / ENDOSCOPIO Diam.(mm) Diam. / Diám.
	Length (cm) Long. / Longitud	Diam. (mm) Diam. / Diám.		Internal diam. in released position (mm) Diam. interne en position relâchée Diám. Interno una vez suelto el anillo			
GF-OVL100	150	2.2	6 latex	1.90	1.75	8.5-11.5	
GF-OVL501	150	2.2	7 latex	1.90	1.75	8.5-11.5	
GF-OVL510	150	2.2	10 latex	1.90	1.75	8.5-11.5	
*GF-OVL100-RU	150	2.2	6 latex	1.90	1.75	8.5-11.5	
GF-OVL100-R	Reusable Handle						

*Disposable Kit for reusable handle or Reloading Unit / Kit desechable para mango reutilizable o unidad de recarga



Thickness in released position

/Epaisseur de la bande élastique après largage
/Espesor de la banda una vez disparada

Internal diam. in released position

/Diamètre interne de la bande élastique après largage
/Diámetro interno de la banda una vez disparada

