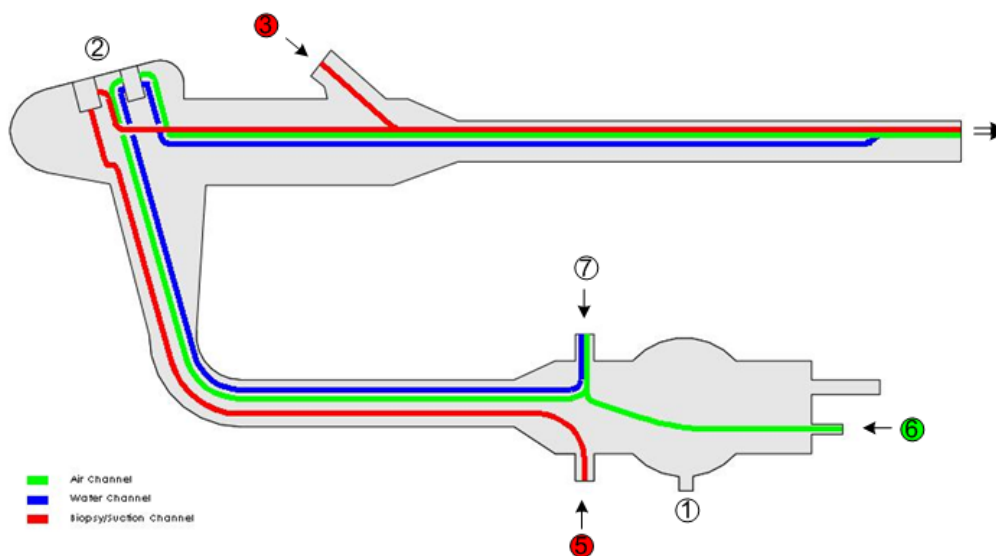
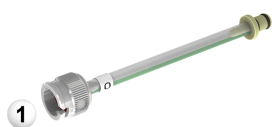


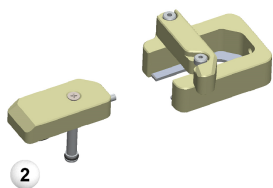
Olympus | GIF-H260 | S3O-D



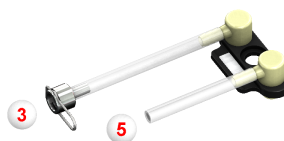
Leak test
SL-TO-O-S



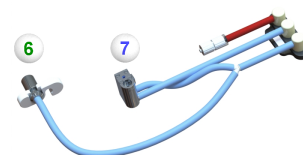
Blocker/ Separator
WO-B140



Biopsy/ Suction
WO-BA



Air/ Water
WO-AW190X



List of endoscopes compatible with this connector set

CF-140	CF-140I	CF-140L	CF-140S
CF-240AI	CF-240AL	CF-240DI	CF-240DL
CF-240I	CF-240L	CF-40I	CF-40L
CF-H260AI	CF-H260AL	CF-H260AXL	CF-H260AZI
CF-H260AZL	CF-Q140I	CF-Q140L	CF-Q160DI
CF-Q160DL	CF-Q160Z	CF-Q160ZI	CF-Q160ZL
CF-Q230I	CF-Q240AI	CF-Q240AL	CF-Q240I
CF-Q240ZI	CF-Q240ZL	CF-Q260AI	CF-Q260AL
CF-Q260DI	CF-Q260DL	GIF-140	GIF-150
GIF-160	GIF-1T240	GIF-H180	GIF-N180
GIF-P140	GIF-Q140	GIF-Q145	GIF-Q160
GIF-Q160Y9	GIF-Q160Z	GIF-Q165	GIF-Q180
GIF-Q240	GIF-Q240X	GIF-Q240Z	GIF-Q260
GIF-Q40	GIF-SP240	GIF-XP140	GIF-XP160
GIF-XP180N	GIF-XP240	GIF-XP260	GIF-XQ140
GIF-XQ240	GIF-XQ260	GIF-XQ40	PCF-140
PCF-140I	PCF-140L	PCF-160AI	PCF-160AL
PCF-160I	PCF-240AI	PCF-240AL	PCF-240I
PCF-240L	PCF-240S	PCF-P240AI	PCF-P240AL
PCF-Q260AI	PCF-Q260AL	SIF-Q140	SIF-Q240
SIF-Q180	SIF-Q245	SIF-Q260	TJF-Q180V
TJF-Y0005	XSIF-Q160Y	GIF-H185	GIF-XP190N
PCF-PH190I	PCF-PH190L	GIF-H290	TJF-Q190V
GIF-XP290N	GIF-H260	GIF-H190N	

EC MANUFACTURER'S DECLARATION OF CONFORMITY

Déclaration de conformité CE du Fabricant

FULL QUALITY ASSURANCE SYSTEM

Système complet d'Assurance de Qualité

Manufacturer's Name Nom du Fabricant	SOLUSCOPE SAS	
Address / Adresse	100, Rue du Fauge – Z.I. Les Paluds – 13400 AUBAGNE - FRANCE	
Designation / Désignation	SOLUSCOPE SERIE 1	
Product References Références du produit	SL-V1-PA ; SL-V1-GTA ; SL-V1-AL-PA ; SL-V1-AL-GTA ; SL-V1-120-PA ; SL-V1-120-GTA	
Classification of the Medical Device Classe du Dispositif Médical	Class IIb Classe IIb	Annex IX, Rule No. 15 Annexe IX, Règle n° 15
Medical Device type Type de Dispositif Médical	Washer-disinfector Laveur-désinfecteur	
Scope of Application Domaine d'Application	Flexible endoscope reprocessing, to be used exclusively with SOLUSCOPE EZ detergent and SOLUSCOPE PA or SOLUSCOPE GTA disinfectants, according to the user manual Nettoyage et désinfection des endoscopes souples, à utiliser exclusivement avec le détergent SOLUSCOPE EZ et les désinfectants SOLUSCOPE PA ou SOLUSCOPE GTA, conformément au manuel d'utilisation	
GMDN Code & Term Code & Désignation GMDN	35012	Endoscope washer/disinfector
Quality Management System according to ISO 9001: 2015 EN ISO 13485: 2016	Certificate No. 1789.210122 Certificate No. 2407.210122	Certificate Expiry: September 6, 2021 Certificate Expiry: September 6, 2021
Notified Body - CE Marking Organisme Notifié – Marquage CE	1434	Polish Centre for Testing and Certification
CE Marking Marquage CE	Certificate No. 1434-MDD-141/2020	Certificate Expiry: 06 Sept 2022

I undersigned, Christian AFFRE, C.E.O. of SOLUSCOPE SAS, declare that the above-mentioned device complies with the relevant provisions according to the European Directive 93/42/EEC concerning Medical Devices as amended, Annex II (with exemption of section 4), as transposed in the French decree N° 2009-482 of 28th April 2009; and particularly, fulfils the Essential Requirements according to the Annex I; consequently, the CE mark is affixed on the above cited device.

Je soussigné, Christian AFFRE, Président de SOLUSCOPE SAS, déclare que le dispositif médical décrit ci-dessus est conforme aux dispositions qui le concernent selon l'Annexe II (à l'exception du point 4) de la Directive Européenne 93/42/CEE amendée relative aux Dispositifs Médicaux, transposée en droit français dans le décret N° 2009-482 du 28/04/2009 ; et en particulier, satisfait aux Exigences Essentielles de l'Annexe I; en conséquence la marque CE est apposée sur ce dispositif médical.

Aubagne, 20/05/2021

Christian AFFRE
C.E.O


Président