

**VAMORA GRUP SRL**

Cod fiscal: 1003600046895

Cod TVA: 0605001

Adresa juridică: Chisinau, bd. Moscovei, 15/2, of.26

Adresa depozit: Chisinau, str. Uzinelor 169

IBAN: MD48AG00000022513203175

Banca: BC"Moldova-Agroindbank" SA

Codul bancii: AGRNMD2X

Tel./Fax.: 022780007

Director: Grigorov Anatolie, tel.: 069915083

e-mail: anatol.standartpark@gmail.com

Contabil: Cojocarua Carolina, tel.: 068683359

**SISTEME PROFESIONALE DE DRENAJ**

www.standartpark.md

**OFERTĂ COMERCIALĂ**

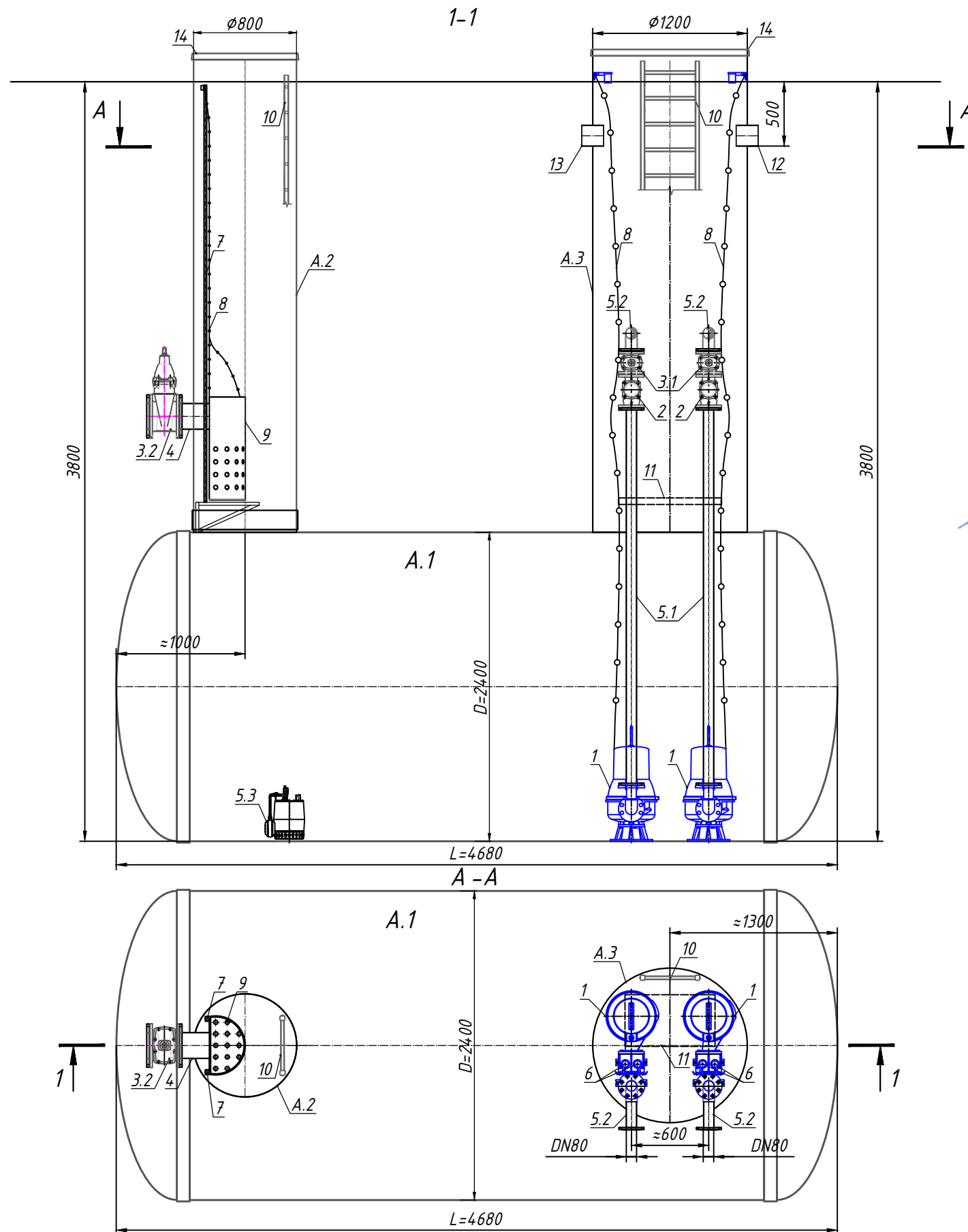
24.02.2020

Denumirea produsului	Cantitatea, buc	Pret unitate, euro, cu TVA	Pret total, euro, cu TVA
<b>Corp</b> pentru stație de pompare RAINPARK D=2400mm, L=4680mm, dotata cu: coș pentru aluviuni, ghidaje pentru direcționarea coșului și a pompelor, conducte interioare de presiune din inox, clapete de sens invers și vane, conducta pentru refularea namolului, conducta de aeresire, scara de acces, capac. <b>Corpul stație de pompare este fabricat din poliesteri armați cu fibră de sticlă.</b>	1	10600,00	10600,00

**Termen de livrare:** până la 25 zile calendaristice!Livrarea mărfii este inclusă până la obiectul **Cumpărătorului**.

Denumirea produsului	Cantitatea, buc	Pret unitate, euro, cu TVA	Pret total, euro, cu TVA
<b>SET</b> Stație de pompare RAINPARK D=2400mm, L=4680mm, dotata cu: <b>2 pompe GRUNDFOS SLV.80.80.110.2.51D.C</b> , panou de comanda <b>GRUNDFOS LC 241 2x 10-30 SD 3X230/400 MI OPT</b> , pompa <b>GRUNDFOS</b> pentru refularea namolului, <b>plutitoare de actionare a pompelor (senzori)</b> , coș pentru aluviuni, ghidaje pentru direcționarea coșului și a pompelor, conducte interioare de presiune din inox, clapete de sens invers și vane, conducta pentru refularea namolului, conducta de aeresire, scara de acces, capac. <b>Corpul stație de pompare este fabricat din poliesteri armați cu fibră de sticlă.</b>	1	28436,00	28436,00

**Termen de livrare:** până la 55 zile calendaristice!Livrarea mărfii este inclusă până la obiectul **Cumpărătorului**.**Garantia:** 24 luni calendaristice, din momentul facturării mărfii, la respectarea condițiilor de instalare corectă a produselor.**! GĂSIȚI DETALII OFERTĂ PE URMĂTOARELE PAGINI !**



Поз.	Позначення	Найменування	Кіл. (шт., м)	Маса од., кг	Примітка
A.1		Резервуар технічних рідин TankLine Technical Rainpark, склопластиковий, D=2400; L=4680 мм	1		компл.
A.2		Технологічна наставка $\phi 800/\phi 1200$	1/ 1		компл.
A.3					
1		Насос каналізаційний SLV.80.80.110.2.51D.C	2	177	компл.
2		Клапан зворотній кульовий фланцевий DN80 (PN10)	2		компл.
3.1		Засувка клинова фланцева DN80 (PN10)	2		компл.
3.2		Засувка клинова фланцева DN200 (PN10)	-		компл.
4		Патрубок для підключення труб ПВХ SN4 D200	1		компл.
5.1		Труба сталеві DN 80 (н/ж)	2		компл.
5.2		Труба обв'язка сталеві DN 80 x 80 (н/ж)	2		компл.
5.3		Насос дренажний для взмучування осаду	1		компл.
6		Направляючі труби для насосу DN40 (1,5") (н/ж)	2		компл.
7		Направляючі труби для корзини DN20 (3/4") (н/ж)	1		компл.
8		Ланцюг для підйому насосу / корзини	2/1		шт.
9		Водовіддійна перегородка / Корзина для збору сміття	-/1		компл.
10		Драбина універсальна (алюм.)	2		шт.
11		Майданчик обслуговування (н/ж)	1		шт.
12		Вентильний патрубок ПВХ SN4 $\phi 110$ L=200 мм	1		шт.
13		Патрубок для вводу ел. кабелів ПВХ $\phi 110$	1		шт.
14		Склопластикова кришка для $\phi 800 / \phi 1200$	1/ 1		компл.

## Примітка:

\*H -глибина залягання підвідного патрубку, мм. H приймає кратною 50 мм.

\*\*Виріб відвантажується згідно Стандартної комплектації (Табл.1). Повна комплектація виробу погоджується з менеджером.

\*\*\*Виробник залишає за собою право вносити конструктивні і схемні зміни, які не погіршують характеристики виробу в цілому. Допустиме відхилення під час виготовлення виробів складає до 1-3%.

Додаткова інформація: \_\_\_\_\_

Зм.	Кіл.	Лист	№ док.	Підп.	Дата	Стадія	Лист	Листів
							1	1
Резервуар технічних рідин D=2400 L=4680								

**Cant. Descriere**

1

**SLV.80.80.110.2.51D.C****Not ! Poza de produs poate diferi de produsul actual**

Nr. Produs: La cerere

Pomp centrifug monoetajat , f r autoamorsare, destinat vehicul rii apelor reziduale, apelor de proces i materialelor de vidanjare brute necernute.

Pompa este destinat exploata rii intermitente i continue cu instalare submers . Rotorul eficient SuperVortex asigur un pasaj al fibrelor lungi i al solidelor de pân la 80 mm i este adecvat pentru apele reziduale cu un con inut de substan uscat de pân la 5 %.

Un sistem unic de clem de asamblare din o el inoxidabil permite demontarea rapid i u oar a pompei de pe unitatea de motor pentru service i inspec ie. Nu sunt necesare unelte speciale. Racordul conductelor se face printr-o flan DIN.

**Detalii suplimentare despre produs**

Aplicatia tipic este transferul de lichide, precum:

- cantit i mari de ap de drenaj i de suprafa
- ape reziduale menajere cu materiale de vidanjare
- ape reziduale din cl diri comerciale f r materiale de vidanjare
- ape reziduale industriale cu con inut de n mol.

Pompa este ideal pentru pomparea lichidelor de mai sus de exemplu:

- sta ii de pompare ale re elelor municipale
- cl diri publice
- blocuri de locuin e
- fabrici/industrie.

Pompa este adecvat pentru instalare atâtemporar cât i permanent , autonom pe stativ inelar sau pe un sistem cu cuplare automat .



**Pompa**

Carcasa pompei i partea de sus a motorului sunt confec ionate din font (EN-GJL-250).

Toate suprafele ale pieselor din font sunt protejate cu acoperire prin cataforez . Suprafata pieselor din font ale pompei sunt apoi vopsite prin acoperire ecologic cu pulbere (de tip NCS 9000N (negru), cod de luciu 30, grosime 100 µm), care asigur o protec ie superioar la oc i împotriva coroziunii. Pompa final este asamblat din piese deja vopsite, asigurându-se c în canalele dintre piese nu se poate forma rugin sau cruste.

Rotorul SuperVortex este un rotor simetric cu palete aripioare multiple. Designul asigur o curgere în întregime în afara rotorului asigurând un contact limitat între rotor i lichidul pompat. Acest lucru asigur trecerea liber prin pomp a fibrelor lungi, cârpelor i altora, f r a fi prinse i f r a cauza înfundare sau gripare.



Cant.	Descriere
	<p>Etanarea arborelui constă din două etanșări mecanice care asigură o etanșare fiabilă între lichidul pompat și motor. Etanșările arborelui sunt integrate într-un sistem unic de cartuș de etanșare a arborelui, ușor de înlocuit la fața locului fără utilizarea unor unelte speciale.</p> <p>Combinația etanșărilor primare și secundare într-un sistem de cartuș de etanșare a arborelui are drept rezultat o lungime mai mică a ansamblului, în comparație cu etanșările convenționale.</p> <ul style="list-style-type: none"> <li>- Etanșarea primară : Carbur de siliciu/carbur de siliciu (SiC/SiC)</li> <li>- Etanșarea secundară : Carbon/ceramic</li> </ul> <p>Etanșarea arborelui este bidirecțională, însemnând că funcționează corect în caz de reflux prin pompă.</p> <div style="display: flex; justify-content: space-around; align-items: center;">   </div> <p>Pompa este omologată conform CE, EN12050-1.</p> <p><b>Motorul</b></p> <p>Motorul este etanșat, complet capsulat, livrat cu un cablu de alimentare 10 m. Dopul din oțel inoxidabil este fixat cu o piuliță olandeză. Piulița și garniturile inelare asigură etanșarea față de prunderea lichidului.</p> <p>Dopul este înglobat în poliuretan, asigurând o închidere etanșă și rezistentă în jurul cablului. Acesta previne prunderea apei în motor prin cablu în cazul ruperii cablului sau al manipularii brutale la instalare sau service.</p> <p>Construcția compactă a motorului cu arbore scurt reduce vibrațiile, având drept rezultat sporirea eficienței și duratei de viață a etanșărilor arborelui și rulmenților.</p> <p>Motorul este dotat cu protecție termică integrată pentru a proteja motorul împotriva supraîncălzirii asigurând fiabilitatea.</p> <p>Pompa este echipată cu următorii senzori:</p> <ul style="list-style-type: none"> <li>- Un întreruptor de umiditate digital, instalat în camera motorului monitorizează dacă apa prunde în camera motorului. Dacă în camera motorului este detectată umiditate, întreruptorul se va declanșa trimițând o avertizare la modulul de senzor.</li> </ul> <p>Pompa este proiectată pentru exploatare controlată de tură pentru a menține consumul de energie la minim. Pentru a evita riscul sedimentării în conducte, vă recomandăm să exploatați pompa cu tură controlată la o tură în intervalul de la 30 % to 100 % și la o viteză de curgere mai mare de 1 m/s.</p> <p><b>Control:</b></p> <p>Senzor de umiditate:                      cu senzori umiditate  Senzor apă-în-ulei:                      fără senzor apă-în-ulei</p> <p><b>Lichid:</b></p> <p>Lichid pompat:                              orice vâscozitate și fluid  Temperatura maximă a lichidului: 40 °C  Densitate:                                      998.2 kg/m<sup>3</sup></p> <p><b>Tehnic:</b></p> <p>Debitul curent calculat:                  24.81 m<sup>3</sup>/h  Înălțimea de pompare rezultată pentru pompă : 39.37 m  Tip de rotor:                                  SUPER VORTEX  Dimensiunea maximă a particulelor: 80 mm  Etanșare primară a arborelui:            SiC/SiC  Etanșare secundară a arborelui:        CARBON/CERAMICS  Aprobări pe etichetă :                      CE, EN12050-1  Toleranța curbei:                              ISO9906:2012 3B</p> <p><b>Materiale:</b></p> <p>Corpul pompei (stator):                  Font      EN 5.1301 EN-GJL-250  Rotor:    Font      EN 5.1301 EN-GJL-250  Motor:    EN-GJL-250</p>

**Cant.    Descriere****Instala ie:**

Temperatura ambiental maxim : 40 °C  
Tip flan : DIN  
Aspiratie pomp : 80  
Refulare pomp : 80  
Presiune maxim de func ionare: PN 10  
Adâncime maxim de instalare: 20 m  
Domeniu cadru: D

**Date electrice:**

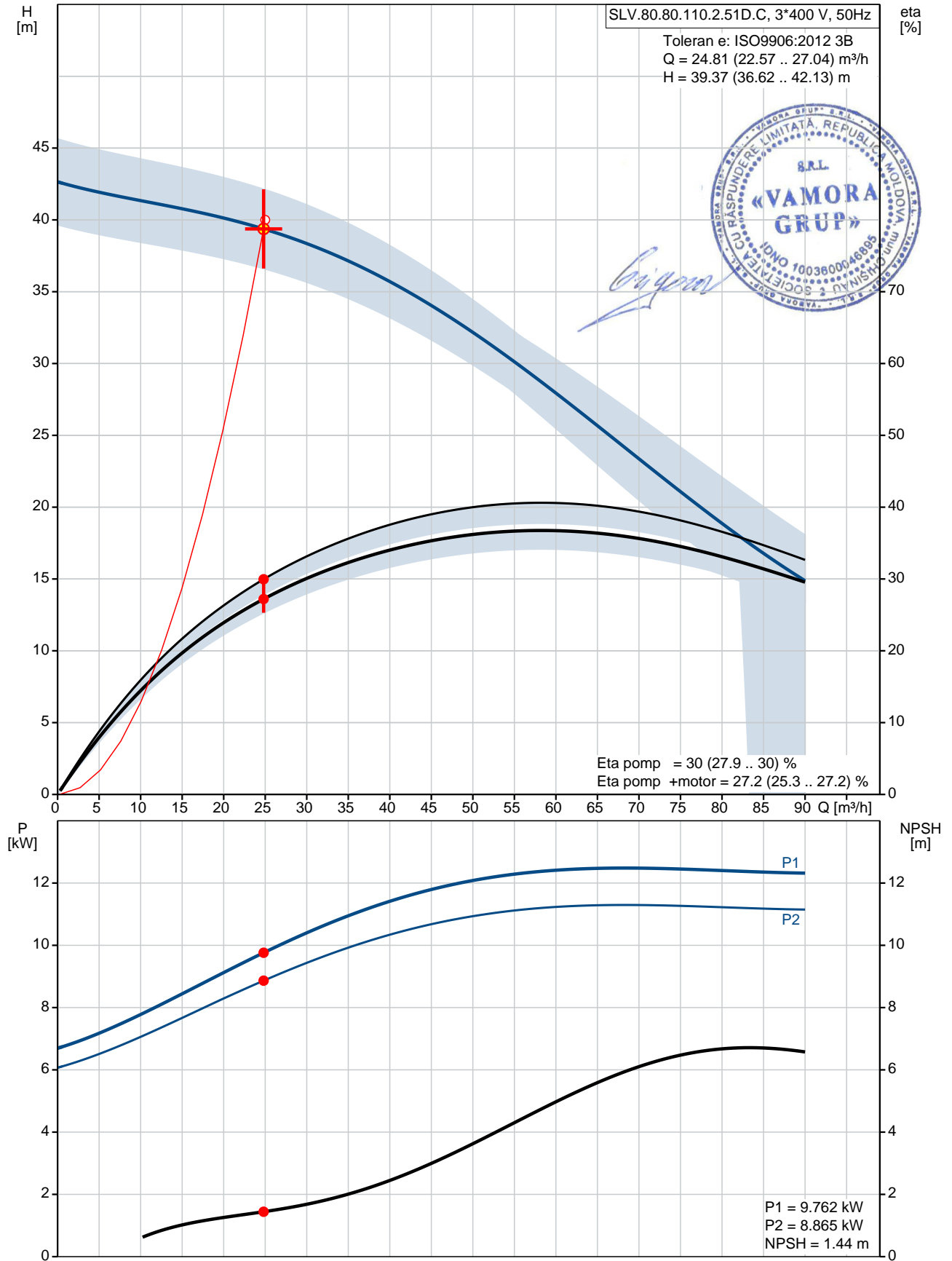
Puterea de intarare - P1: 12.5 kW  
Putere motor: 11 kW  
Frecven a re elei electrice: 50 Hz  
Tensiune nominal : 3 x 380-415 V  
Toleran tensiune: +10/-10 %  
Nr. max. de porniri pe or : 20  
Curent nominal: 22.2-21.1 A  
Curent de pornire: 160 A  
Cos fi - factor de putere: 0.84  
Cos fi - f.p. la sarcin 3/4: 0.80  
Cos fi - f.p. la sarcin 1/2: 0.70  
Tura ie nominal : 2947 rpm  
Randamentul motorului la o înc rcare maxim : 90.5 %  
Randament motor la 3/4 sarcin : 90.9 %  
Randament motor la 1/2 sarcin : 90.6 %  
Num rul de poli: 2  
Metod de pornire: stea/triunghi  
Grad de protec ie (IEC 34-5): IP68  
Clas de izolare (IEC 85): H  
Protec ie la explozie: N  
Lungimea cablului: 10 m  
Tip cablu: LYNIFLEX

**Altele:**

Greutate net : 177 kg  
Finnish LVI No.: 4836138  
ara de origine: RU  
Nr. tarif: 8413702100

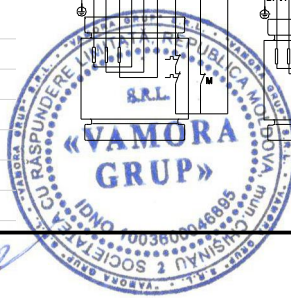
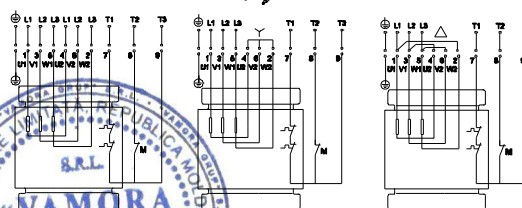
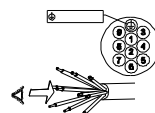
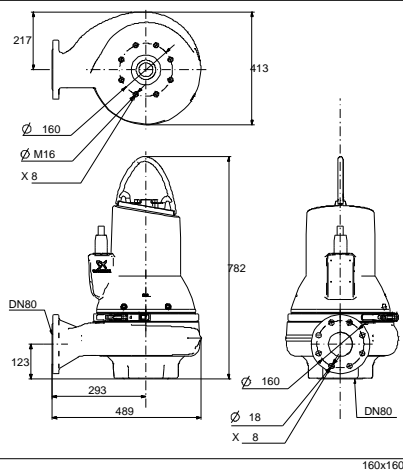
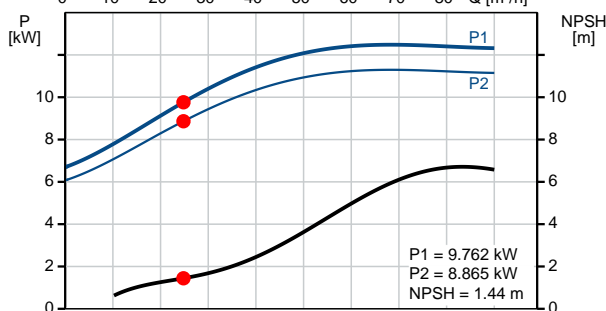
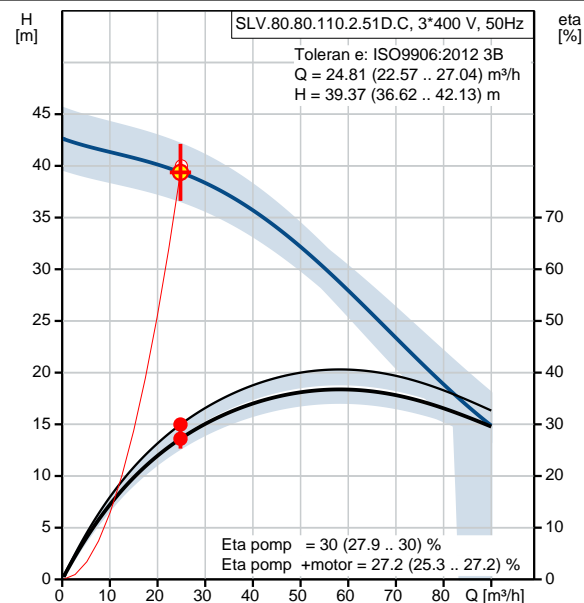


## La cerere SLV.80.80.110.2.51D.C 50 Hz





Descriere	Valori i tipuri
<b>Informa ii generale:</b>	
Nume produs::	SLV.80.80.110.2.51D.C
Nr. produs::	La cerere
Numărul EAN::	La cerere
<b>Tehnic:</b>	
Debitul curent calculat:	24.81 m <sup>3</sup> /h
Debit maxim:	90 m <sup>3</sup> /h
În l imea de pompare rezultat pentru pomp :	39.37 m
În l ime de pompare max.:	43.6 m
Tip de rotor:	SUPER VORTEX
Dimensiunea maxim a particulelor:	80 mm
Etan are primar a arborelui:	SIC/SIC
Etan are secundar a arborelui:	CARBON/CERAMICS
Aprob ri pe etichet :	CE, EN12050-1
Toleran a curbei:	ISO9906:2012 3B
Manta de r cire:	N
<b>Materiale:</b>	
Corpul pompei (stator):	Font EN 5.1301 EN-GJL-250
Rotor:	Font EN 5.1301 EN-GJL-250
Motor:	EN-GJL-250
<b>Instala ie:</b>	
Temperatura ambiental maxim :	40 °C
Tip flan :	DIN
Aspira ie pomp :	80
Refulare pomp :	80
Presiune maxim de func ionare:	PN 10
Adâncime maxim de instalare:	20 m
Instalare uscată/umed :	SUBMERGED
Instala ie:	Vertical
Domeniu cadru:	D
<b>Lichid:</b>	
Lichid pompat:	orice vâscozit i fluid
Temperatura maxim a lichidului:	40 °C
Densitate:	998.2 kg/m <sup>3</sup>
<b>Date electrice:</b>	
Puterea de intarare - P1:	12.5 kW
Putere motor:	11 kW
Frecven a re elei electrice:	50 Hz
Tensiune nominal :	3 x 380-415 V
Toleran tensiune:	+10/-10 %
Nr. max. de porniri pe or :	20
Curent nominal:	22.2-21.1 A
Curent de pornire:	160 A
Cos fi - factor de putere:	0.84
Cos fi - f.p. la sarcin 3/4:	0.80
Cos fi - f.p. la sarcin 1/2:	0.70
Tura ie nominal :	2947 rpm
Randamentul motorului la o înc rcare maxim :	90.5 %
Randament motor la 3/4 sarcin :	90.9 %
Randament motor la 1/2 sarcin :	90.6 %
Num rul de poli:	2
Metod de pornire:	stea/triunghi
Grad de protec ie (IEC 34-5):	IP68
Clas de izolare (IEC 85):	H





Nume companie:

Creat de:

Telefon:

Date:

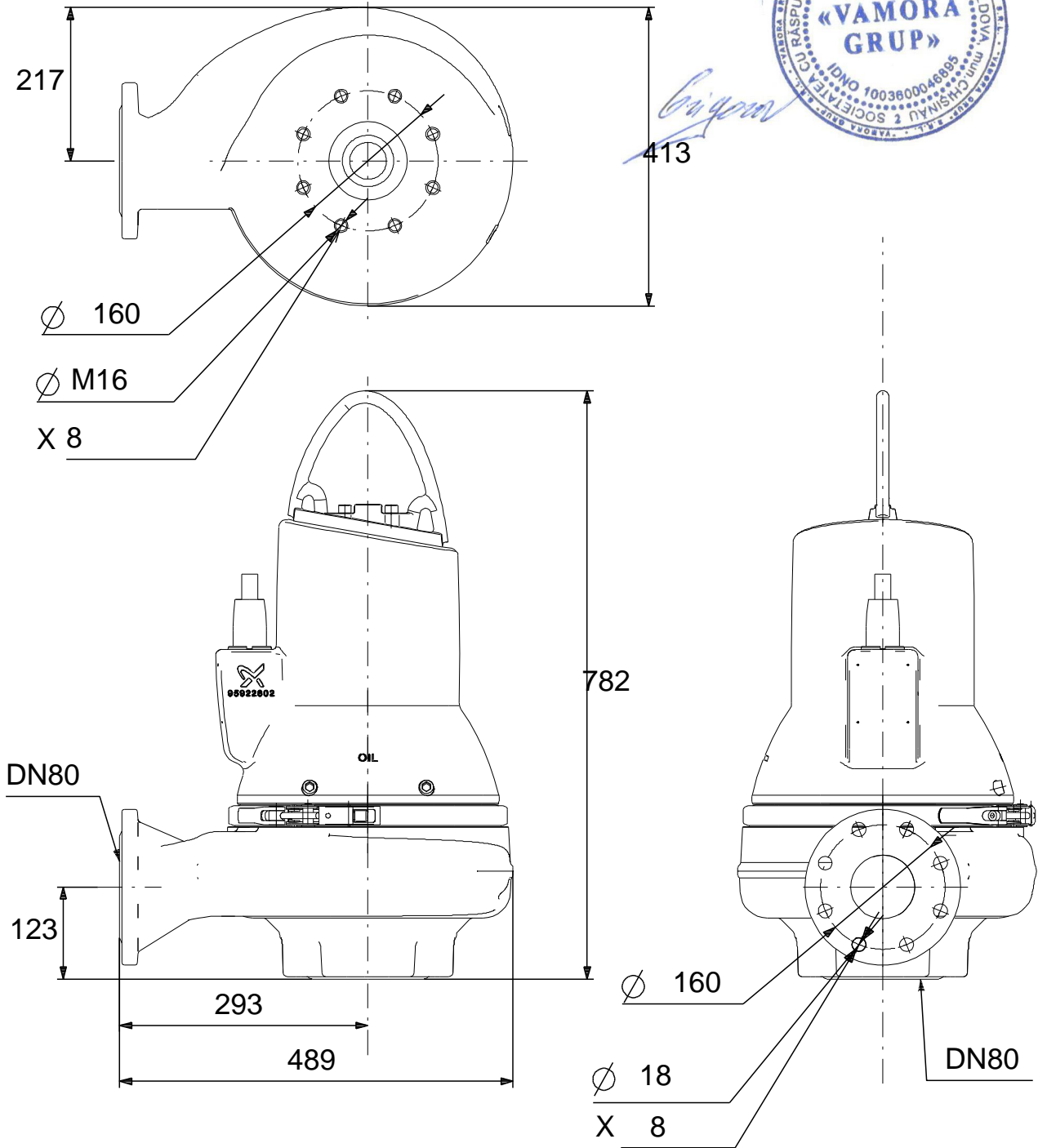
24.02.2020

Descriere	Valori i tipuri
Protec ie la explozie:	N
Protec ie motor:	ÎNTRERUP TOR TERMIC
Lungimea cablului:	10 m
Tip cablu:	LYNIFLEX
<b>Control:</b>	
Cutie de control:	neinclus
Senzor de umiditate:	cu senzori umiditate
Senzor ap -în-ulei:	f r senzor ap -în-ulei
<b>Altele:</b>	
Greutate net :	177 kg
Finnish LVI No.:	4836138
ara de origine:	RU
Nr. tarif:	8413702100





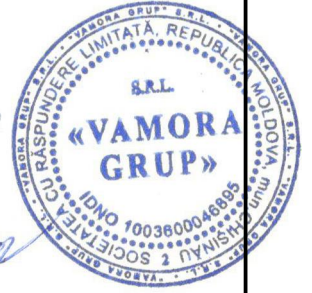
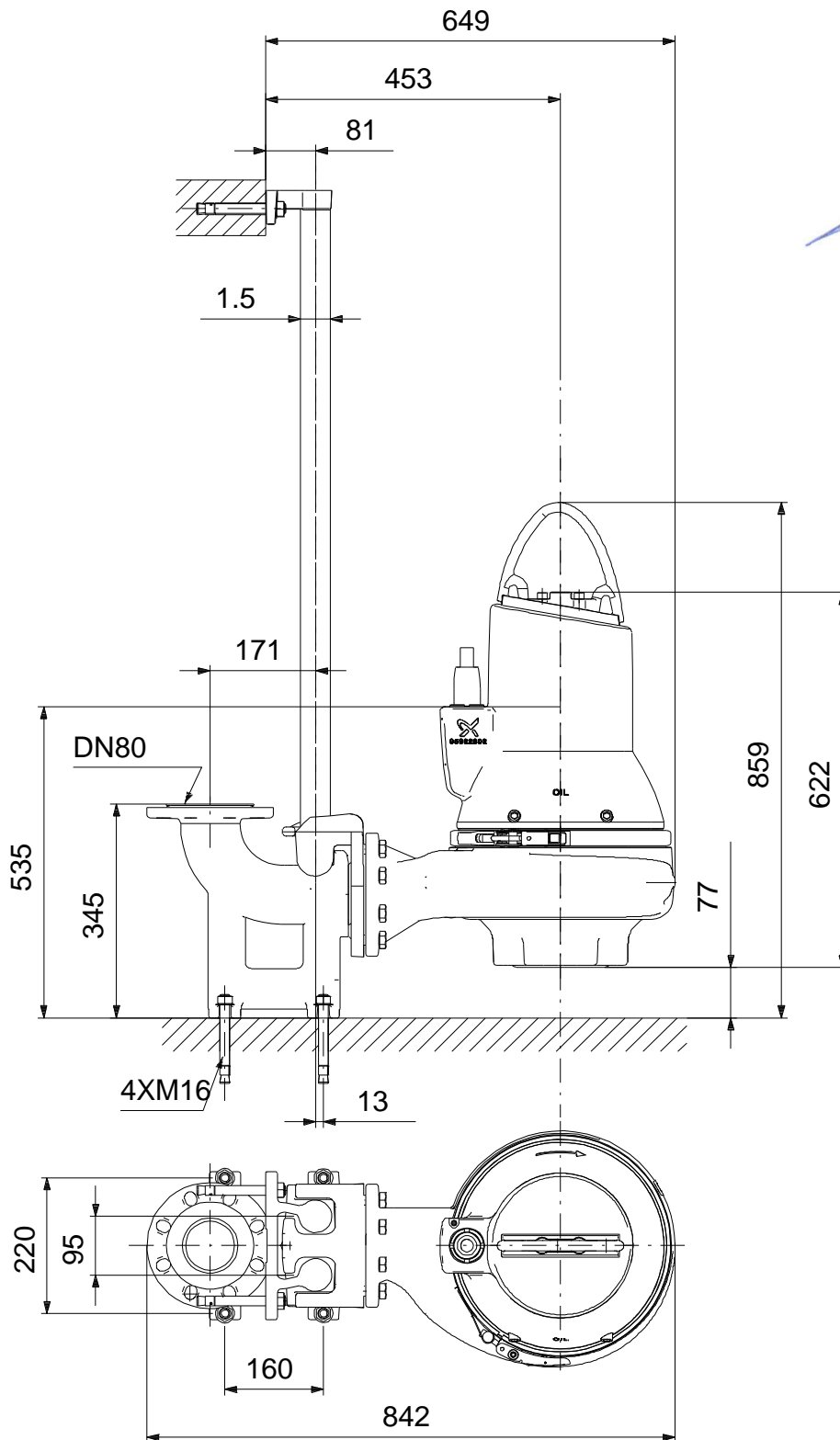
## La cerere SLV.80.80.110.2.51D.C 50 Hz



160x160

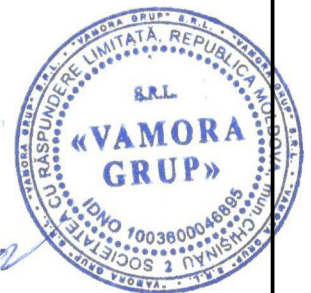
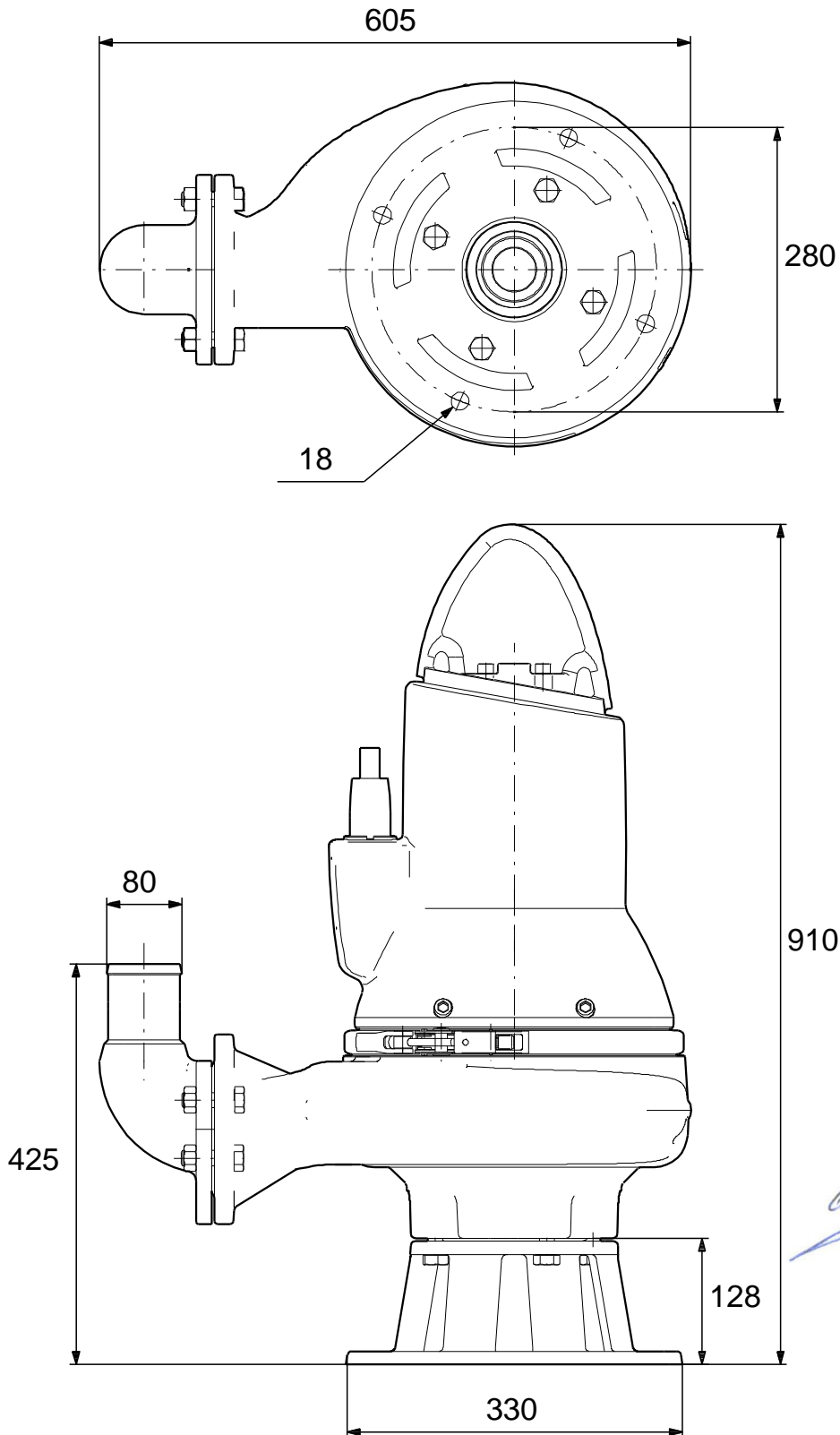
Not : Toate unit ile sunt in [mm] daca nu sunt altele specificate.  
Negare: Acest desen dimensional simplificat nu prezint toate detaliile.

## La cerere SLV.80.80.110.2.51D.C 50 Hz



Not : Toate unitățile sunt în [mm] dacă nu sunt altele specificate.  
Negare: Acest desen dimensional simplificat nu prezintă toate detaliile.

## La cerere SLV.80.80.110.2.51D.C 50 Hz

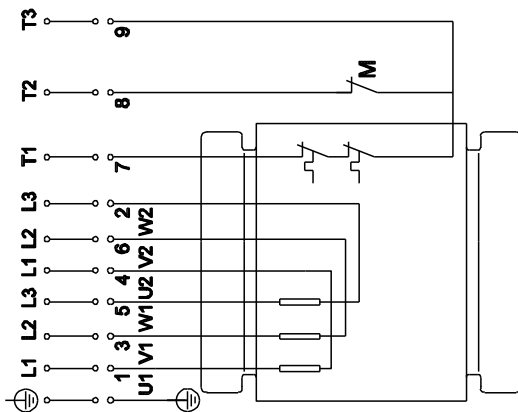
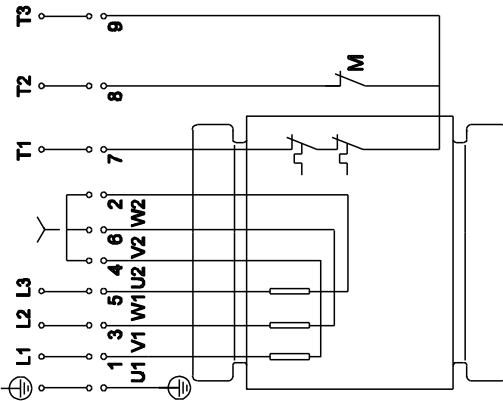
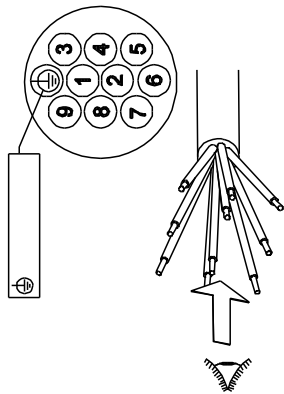
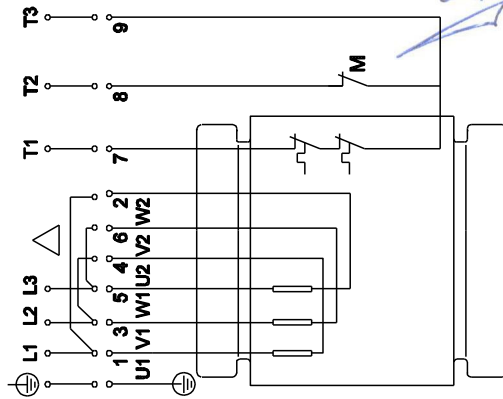


Not : Toate unit ile sunt in [mm] daca nu sunt altele specificate.  
Negare: Acest desen dimensional simplificat nu prezint toate detaliile.

## La cerere SLV.80.80.110.2.51D.C 50 Hz



*Original*



Not ! Toate unit ile sunt în [mm] dac nu sunt altele specificate.