


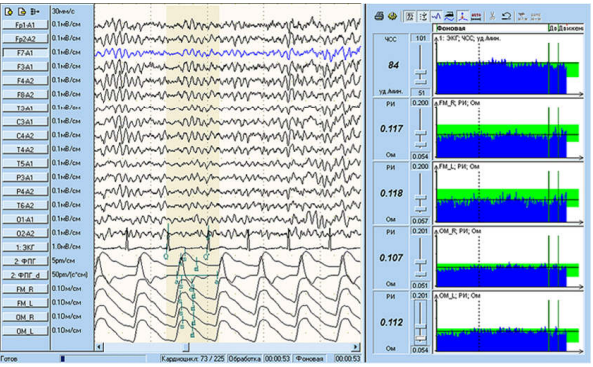
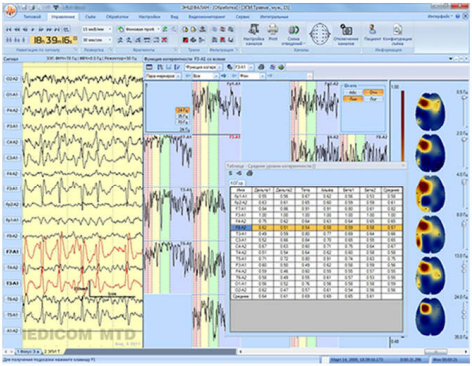


№ п.п.	Номер по каталогу	Наименование и изображение	Комментарий
--------	-------------------	----------------------------	-------------

Электроэнцефалограф-анализатор ЭЭГА-21/26 «Энцефалан-131-03»

Для формирования комплекта поставки необходимо выбрать из настоящей таблицы модификацию электроэнцефалографа-анализатора – блок пациента с основным комплектом принадлежностей, а также необходимые дополнительные аксессуары, принадлежности, электроды, датчики и программное обеспечение.

1.	Модификации электроэнцефалографа-анализатора			
1.1.	A_2648-3	<p>Модификация 08 – 19-канальный электроэнцефалограф с одним полиграфическим и шестью реоэнцефалографическими каналами</p> <p>В комплекте:</p> <ul style="list-style-type: none"> • блок пациента ЭЭГА-19-РЭГ – 19 каналов ЭЭГ, 6 каналов РЭГ и 1 канал ЭКГ; • основной набор оборудования и принадлежностей (состав и внешний вид набора – см. п. 1.4.); • набор электродов для РЭГ (A_2665); • набор электродных кабелей унифицированный НКУ-01 (A_2092); • эксплуатационная документация; <div style="display: flex; justify-content: space-around; align-items: center;"> <div style="text-align: center;">  <p>Блок пациента ЭЭГА-19-РЭГ</p> </div> <div style="text-align: center;">  <p>Электроды РЭГ</p> </div> <div style="text-align: center;">  <p>Набор электродных кабелей НКУ</p> </div> </div> <div style="display: flex; justify-content: space-around; align-items: center; margin-top: 20px;"> <div style="text-align: center;">  <p>ПО РЭГ-исследований</p> </div> <div style="text-align: center;">  <p>ПО ЭЭГ-исследований «Энцефалан-ЭЭГА»</p> </div> </div>	<p>Для проведения рутинных ЭЭГ-исследований необходимы:</p> <ul style="list-style-type: none"> • комплект ЭЭГ-электродов и принадлежностей КЭЭГ-8/21; • набор силиконовых жгутиковых шлемов НШЭ-03; • гель электродный. <p>Для проведения длительного ЭЭГ-мониторирования необходимо:</p> <ul style="list-style-type: none"> • наборы принадлежностей с электродными системами из Комплекта ЭЭГ-электродов КЭ-ЭЭГ-10/20-«Энцефалан-КЭ»; • кабель пациента КПП37/37-7П-1м; • гель электродный. <p>Дополнительно:</p> <ul style="list-style-type: none"> • ПО для расширения функциональных возможностей; • комплектующие; • комплект видеоборудования; • вычислительная техника. 	

**Модификация 10 (DG-64) –
21-канальный электроэнцефалограф с одним дополнительным каналом,
шестью реоэнцефалографическими и четырьмя полиграфическими каналами**

В комплекте:

- блок пациента ЭЭГА-21-ПОЛИ-РЭГ – 21 канал ЭЭГ, 4 Поли канала и 6 каналов РЭГ;
- основной набор оборудования и принадлежностей (состав и внешний вид набора – см. п. 1.4.);
- комплект электродов и принадлежностей для полиграфических каналов (ЭМГ, ЭОГ, ПГ) – датчик рекурсии дыхания ДПГ-1М, кабель биполярного отведения для одноразовых электродов – 3 шт, ЭКГ электроды одноразовые;
- набор электродов для РЭГ (А_2665);
- набор электродных кабелей унифицированный НКУ-01 (А_2092);
- эксплуатационная документация;



Блок пациента
ЭЭГА-21-ПОЛИ-РЭГ



Электроды
РЭГ



Набор
электродных
кабелей НКУ

Комплект электродов и принадлежностей
для полиграфических каналов
(ЭМГ, ЭОГ, ПГ)

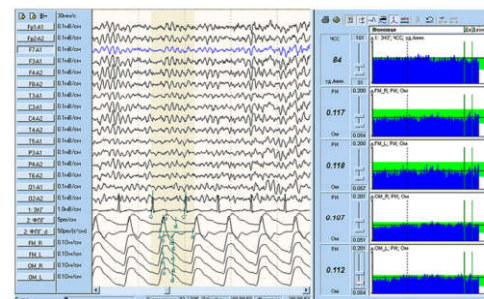


- ПО ЭЭГ-исследований «Энцефалан-ЭЭГА», вариант «элитный».

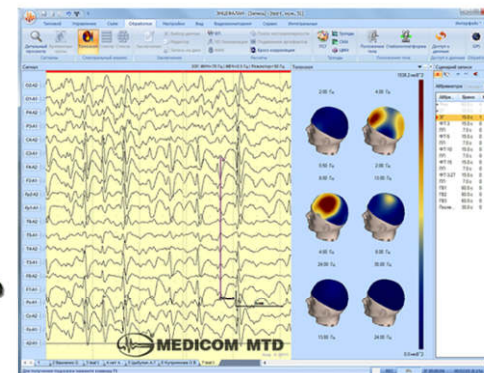
Рутинные ЭЭГ-исследования с топографическим картированием. Углубленные ЭЭГ-исследования и анализ эпилептиформной активности. Автоматическое формирование описания исследования. Дополнительные возможности по математической обработке, автоматизированному описанию и классификации ЭЭГ. Автоматический анализ и удаление артефактов (ЭКГ, ЭОГ, ЭМГ), дополнительный набор функций и сервисных возможностей для проведения ЭЭГ-исследований (до 64 цифровых отведений).

Уникальная возможность ЭЭГ-исследований одновременно с исследованием мозгового кровообращения РЭГ;

- ПО Анализ мозгового кровообращения «Энцефалан-РЭГ»;
- ПО база данных пациента «Картотека».



ПО РЭГ-исследований



ПО ЭЭГ-исследований
«Энцефалан-ЭЭГА»

Для проведения рутинных ЭЭГ-исследований необходимы:

- комплект ЭЭГ-электродов и принадлежностей КЭЭГ-8/21;
- набор силиконовых жгутиковых шлемов НШЭ-03;
- гель электродный.

Для проведения длительного ЭЭГ-мониторирования необходимы:

- наборы принадлежностей с электродными системами из Комплекта ЭЭГ-электродов КЭ-ЭЭГ-10/20-«Энцефалан-КЭ»;
- кабель пациента КПП37/37-7П-1м;
- гель электродный.

Дополнительно:

- ПО для расширения функциональных возможностей;
- комплектующие;
- комплект видеоборудования;
- вычислительная техника.