

OSAKA, KANSAI, JAPAN

EXPO

2025

Scopul participării Moldovei la Osaka 2025

Republica Moldova participă la Expo – 2025 în Osaka cu scopul de a spori nivelul global de cunoaștere a țării și de a crea oportunități de cooperare în diverse domenii.

Obiective

- Sporirea gradului de informare la nivel mondial despre Republica Moldova și despre ce are țara de oferit;
- Consolidarea imaginii Republicii Moldova ca țară cu potențial economic;
- Prezentarea potențialului turistic, istoric și cultural al Republicii Moldova;
- Creșterea interesului pentru cooperarea economică, științifică și comercială cu Republica Moldova la nivel global;
- Sporirea atractivității Republicii Moldova pentru investitori la nivel mondial.

Introducere

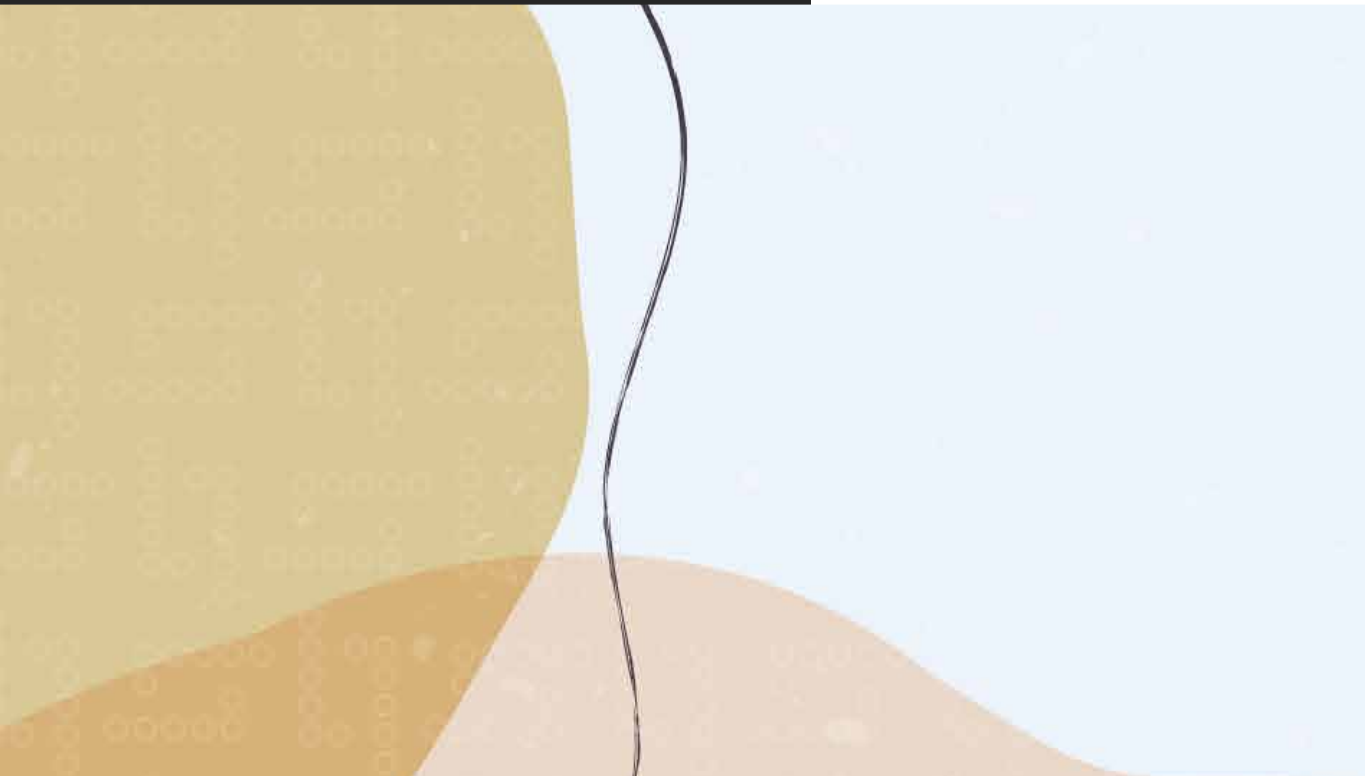
După participarea cu succes la expoziția din Dubai 2020, Moldova aspiră să participe la expoziția din Osaka 2025. Fiind, în același timp, cea mai puțin vizitată țară din Europa și una dintre cele mai recomandate destinații de vizitat, Moldova are o poveste bogată de spus și o experiență unică de oferit.

În această prezentare, veți vedea cum promisiunile noastre sunt susținute de povestea și dovezile autentice pe care doar Moldova le poate oferi. Veți vedea cum Moldova ajută la implementarea unor Obiective de Dezvoltare Durabilă și conceptele experiențelor de care se vor bucura vizitatorii la standul Moldovei la Osaka 2025.

Fiecare concept include idei pentru două zone:
un pop-up shop și o zonă principală de experiențe unice.

Concept 1

Wine day



CONTEXT

Mândria pentru vin a Moldovei este o dovadă că, consumul moderat de vinuri seci de calitate înaltă are un impact pozitiv asupra vieții. Vinul roșu conține compuși vegetali și antioxidanți puternici, inclusiv resveratrol.

STAND POSITIONING

Deseori, despre vinul moldovenesc se povestește într-un mod tradițional.

Cu butoaie, ulcioare și covoare. Ce-ar fi să ne aventurăm într-o relatare care ar poziționa vinul nostru ca și un vin al viitorului.

**Wine tradition,
told untraditionally**

Moldova – when tradition meets technology

HOW

Un stand modern și minimalist, care să arate ca un Apple store, unde fiecare vin va fi prezentat ca și un device de ultimă generație. Pentru a augmenta standul cu o atmosferă futuristică, el poate fi cuprins de proiecții-gradient.

Think different
of our wine

JOURNEY

Exact ca și într-un magazin de device-uri, oamenii vor interacționa cu fiecare sticlă. Vor face cunoștință cu specificațiile tehnico-emoționale ale fiecărui model.

Odată la ceva timp pot fi integrate speech-uri despre vinurile noastre și metodele moderne de producere ale lor.

Pe led ecrane putem rula un spot, care într-un mod haios ar prezenta sticlele de vin ca și “iPhone al vinurilor”.





ENTRANCE SPACE/ZONE

Spațiul de la intrare poate fi poziționat ca și o stație de reîncărcare cu vin. Tot aici oaspeții vor putea achiziționa vinurile moldovenești.

Type Wine Charger

WINE BAR		
HOUSE		
Swartland winery dry red	\$200	\$300
Swartland winery cheninblanc	\$200	\$300
SPARKLING		
Jourdan Brut	\$200	\$300
Simonsig Koopse Vankel	\$200	\$300
WHITE		
Zevenwacht Bouquet Blanc	\$200	\$300
Haute Cab Pinet Noir	\$200	\$300
Simonsig	\$200	\$300
Fleur Du Cap	\$200	\$300
RED		
Klein Zalze	\$200	\$300
Protea	\$200	\$300
Cabernet Sauvignon	\$200	\$300



BEFORE & AFTER

Oaspeții înainte de standul nostru –
au o versiune demodată de a degusta vinurile.

Oaspeții după de standul nostru –
au instalat cea mai nouă versiune de
degustare a vinurilor.



Concept 2

Hospitality way

CONTEXT

Ospitalitatea legendară înrădăcinată în ADN-ul fiecărui moldovean a fost un catalizator pentru conectarea vieților încă de când există țara.

Poate că Moldova este una dintre cele mai mici țări din Europa, însă, cu toate acestea, țara a ocupat un loc important în asigurarea bunăstării și a sănătății a milioane de oameni din întreaga lume. În 2022, Moldova a intrat în topul primelor 10 țări exportatoare de mere, prune și alte fructe și legume – un ingredient esențial pentru obiectivul de dezvoltare durabilă (sănătate și bunăstare).

STAND POSITIONING

Omenia și pasiunea de a-și delecta oaspeții cu ce au mai bun sunt printre primele calități ale oamenilor din Moldova.

Simbolul acestor calități poate fi masa, în jurul căreia aducem oaspeții.

The table
of hospitality

Moldova – around the table of hospitality

HOW

Ce-ar fi ca elementul central a standului să fie o masă largă din material alb, care să simbolizeze masa ospitalității, în jurul căreia chemăm musafirii expoziției.

Pe masă, tot albe asemenea unor sculpturi, vor fi amplasate diferite simboluri autentice wine & gastro – sticle de vin, mămăligă, oală cu sarmale, ulcior de compot etc. Fiecare element va avea un call to action pentru scanare cu smartphonul și va fi însoțit de un AR, care va arăta produsul natural cu informația despre el.

The table of hospitality

JOURNEY

Oamenii vor merge împrejurul mesei și vor descoperi unul câte unul fiecare obiect și istoria sa. Unele obiecte pot avea integrate și un cadou surpriză pentru cine l-a scanat.

Ce-ar fi ca la sfârșitul expoziției toate obiectele să fie oferite în dar sau licitate, ca și obiecte interactive de interior.





References



ENTRANCE SPACE/ZONE

Spațiul de la intrare poate fi o replică mică a standului, având o masă albă în centru pe care vor sta sticlele de vin cu pahare adevărate pentru degustare.



MOLDOVA

small country
big heart



BEFORE & AFTER

Oaspeții înainte de standul nostru —
curioși de o aventură gastronomică cu vin.

Oaspeții după de standul nostru —
se îndrăgostesc de mâncarea și vinurile
moldovenești.

Concept 3

**Instagrammable
stand**

CONTEXT

Urmărind aspirația economiei verzi, Moldova depune eforturi mari pentru a păstra forme de viață pe uscat (obiectiv de dezvoltare durabilă), inclusiv o varietate unică de floră și faună. Experiența Moldovei constituie un caz aparte de realizare a mult cu foarte puțin. Țara este dornică să învețe și este deschisă la schimbul de cunoștințe privind cultivarea unui ecosistem sănătos.

STAND POSITIONING

Cu toți trăim într-o lume, în care orice impresie unică este una care se dorește a fi împărtășită pe Social Media.

Oamenii caută content non stop. Atunci, ce-ar fi să avem un stand cu mai multe instalații interactive, ca și stații de content media.

The stand of social impressions

Moldova makes an impression

HOW

Spre exemplu:

- Război de țesut, la care vizitatorul de poate așeza și țese un rând.
- Cadă pentru pisarea strugurilor de vin cu picioarele, în care omul poate intra înăuntru.
- Mini căruță, pe care omul se poate sui ca și căruțaș.
- Fuior, care poate fi folosit.
- Cimpoi sau cobză, la care se poate de cântat.

JOURNEY

Invitații vor trece de la un exponat la altul, vor interacționa cu fiecare și vor face poze. Fiecare exponat va fi însoțit de către un # personalizat.

#Moldovacraft
#Moldovawine
#Moldovacart



Exemples



ENTRANCE SPACE/ZONE

Spațiul de la intrare poate avea o instalație înaltă în formă de pahar pentru vin, tot ca un photo moment.



MOLDOVA

MOLDOVA
small country
big heart

BEFORE & AFTER

Oaspeții înainte de standul nostru –
caută conținut interesant pentru Social Media.

Oaspeții după de standul nostru –
Sunt nerăbdători să editeze și să posteze conținut
unic de la standul Moldovei.

Concept 4

Talent way

CONTEXT

Țara a lansat în 2022 o serie de specialități noi, mai relevante, în universitățile de stat și beneficiază de un sprijin substanțial din partea țărilor occidentale în inovarea și dezvoltarea potențialului uman (obiectiv de dezvoltare durabilă) în sectoare-cheie, cum ar fi cel Auto, Turismul, Vinificație, TIC, Createch, Textile și Modă și altele.

STAND POSITIONING

Ce-ar fi să oferim standul Moldovei oamenilor talentați ai Moldovei ca și spațiu de expresie, astfel subliniind valoarea creativității din Moldova.

**Moldova is
talented people**

Moldova – land of talented people

HOW

Standul va consta din mai multe exponate de artă ale artiștilor din Moldova, uniți de dragostea pentru a crea frumosul la ei acasă.

Spre exemplu, Victoria ViPrada cu o instalație, Nadya Izosimova cu picturi, Dmitri Potapov cu grafitti, Andrei Nacu cu instalația interactivă "Witness".

JOURNEY

Invitații vor experimenta spațiul ca și unul a unei expoziții de artă. Exponatele pot fi statice, iar unele pot fi reprezentate interactiv.



Exemples



Nadya
Izosimova



Victoria
ViPrada



Andrei
Nacu



Dmitri
Potapov

ENTRANCE SPACE/ ZONE

Spațiul de la intrare poate fi poziționat ca
Atelierul Artistului, cu decor sugestiv: vopsele,
pensule, șevalet.



BEFORE & AFTER

Oaspeții înainte de standul nostru –
caută inspirație.

Oaspeții după de standul nostru –
sunt inspirați de momente artistice.

Concept 5

Cosplay way

CONTEXT

Pe lângă faptul că este un loc minunat pentru a intra în contact cu ceilalți datorită patrimoniului, naturii, frumuseții sale umile și bucătăriei incredibile, Moldova este, în primul rând, locul perfect pentru a te conecta cu tine însuși.

STAND POSITIONING

Puntea spre inima japonezilor poate fi dragostea
către tradiția costumului tradițional.
Ce-ar fi să poziționăm standul ca și un muzeu-
omagiu al costumului tradițional.

Our endless passion
for craft

Moldova – worn with pride

HOW

Vor fi expuse exemple de port național, atât vintage, cât și reimaginat modern – de exemplu Valentina Vidrașcu. Oaspeții vor avea ocazia și de cosplay.

JOURNEY

Invitații vor admira costumele, în timp ce unele chiar vor putea fi îmbrăcate. Putem avea o paletă textilă cu mostre de țesături.

La fel, putem avea postere din pânză cu elemente brodate tradiționale – glosar al elementelor.

Ca și activitate, poate fi organizată o stație de brodat peste costumul național.

Poate fi integrată o defilare în costume naționale.



Exemples



ENTRANCE SPACE/ ZONE

În cadrul spațiului de la intrare, oamenii pot primi o băsmăluță brodată manual la procurarea vinului.



BEFORE & AFTER

Oaspeții înainte de standul nostru –
vor să găsească ceva neobișnuit.

Oaspeții după de standul nostru –
se simt speciali deținând un obiect handmade.

All concepts idea

Reprezentanții standului pot purta tricoul
brandului autohton “Play Natal” –
“Being a Moldovan is like playing life
on hard mode”



*Dragi parteneri, vă rugăm să luați în considerare
că toate conceptele prezentate, ce nu au fost selectate
pentru acest proiect, rămân în proprietatea agenției.

Muṭumesc

The background is a complex composition of overlapping geometric shapes and lines. It features a large black rectangle on the left side, a light gray rectangle at the top right, and a light blue rectangle at the bottom left. A large, textured gold shape is positioned on the right side, with several thin, dark, wavy lines extending from it across the white background.