

OFERTA

Autobasculanta MAN TGM 18.290 4x4 cu freza de zapada

1. Caracteristici tehnice
2. Garantie
3. Conditii comerciale



Imagine cu titlu informativ

1. CARACTERISTICI TEHNICE

Descriere tehnica bena basculabila 3 parti

Informatii generale

- Lungime interioara la nivelul podelei: cca. 4500 mm (dimensiunea finala in functie de parametrii sasiu)
- Latime interioara maxima: 2300 mm
- Inaltime obloane laterale: cca. 1.100 mm
- Material podea: otel 4.5 mm
- Material pereti laterali: otel 3 mm
- Obloane laterale cu deschidere în jos și în sus cu suport cu arc.
- Oblon spate cu deschidere în sus și în jos
- Stalpi din spate demontabili.
- Scara de acces pe oblonul frontal
- Prelata de acoperire rulată în față
- Cilindru de basculare marca Hyva
- Control pneumatic de basculare din cabină
- Construcție din oțel sablat vopsit cu grund și strat de culoare RAL solicitata de client
- Kit hidraulic (supapă, comandă pneumatică).
- Aparatori pentru puntea spate cu presuri
- Placute reflectorizante montate pe oblonul spate+ banda reflectorizanta
- Protectii laterale parabolicisti

Descriere vehicul pentru: TGM 18.290 4x4

Date de bază

Date de bază

Familia de produse Noua generație de camioane MAN

Descriere variantă TGM 18.290 4x4 BB CH

Norma de poluare EURO6

Familia de motoare D08R6

Tipul vehiculului Tip vehicul autobasculantă (KI)

Cabină Cabină CC: compactă (îngustă, scurtă, de înălțime normală)

Ampatament 3600 mm

Consolă 1225 mm

Disponerea direcției Stânga

Sarcină verticală

Masa maximă tehnic admisibilă

Înmatriculare națională

18.000 kg

Sarcină tehnică

18.000 kg

Punte față

7.500 kg

7.500 kg

Punte spate

11.500 kg

11.500 kg

Sarcină orizontală

Masa remorcii

Înmatriculare națională

16.500 kg

Sarcină tehnică

16.500 kg

Masa totală a trenului rutier

28.000 kg

28.000 kg

Caracteristici vehicul

Caracteristică de bază

Tonaj comercial 18 t

Configurație de bază, vehicul cu greutate optimizată

Domeniu de utilizare, tonaj mic pe șosea (R1)

Tip vehicul autobasculantă (KI)

Autovehicul cu volanul pe stânga

Circulație pe dreapta

Documentația vehiculului în limba română

Etichete in engleza

Poziție cabină 480 mm (distanță de la muchia inferioară a cadrului la podeaua cabinei)

Omologare

Omologare vehicul, clasa

Limitator viteză maximă, 90 km/h, electronic, reglarea motorului prin reducerea puterii

Reglementare (UE) 595/2009 Euro6e (emisii provenite de la vehiculele grele) îndeplinită

Nivel maxim de zgomot vehicul, 78 dB conform UN/ECE-R 51.03

Înălțime deasupra cabinei, fără sarcină până la 4.000 mm

Pivotare spre exterior a părții din spate a vehiculului până la 800 mm/1000 mm cu ultima axă ridicată sau articulată

Clasificarea vehiculului conform VO(UE) 2018/858

UN/ECE-R 141 (sistem de supraveghere a presiunii anvelopelor) conform

UN/ECE-R 151 (asistență unghi mort (BSIS)) conform

UN/ECE-R 155 (protecția vehiculului împotriva atacurilor cibernetice (CSMS)) conform

UN/ECE-R 156 (sistem de management actualizare software (SUMS)) conform
UN/ECE-R 158 (sistem de asistență la mersul cu spatele) conform
VO (UE) 2021/1243 (dispozitiv pentru montajul unui imobilizator sensibil la alcool (Alco-Lock)) conform
VO (UE) 2021/1958 (asistent de viteză inteligent (ISA)) conform
VO (EU) 2023/2590 (Sistem avansat de avertizare pentru scăderea concentrației șoferului (ADMS))
respectă
UN/ECE-R 159 (sistem de avertizare coliziune pentru pietoni și bicicliști) conform

Documente

Documentație de înmatriculare internațională (COC)

Domeniul de utilizare/activități de transport

Construcții

021 Autobasculantă, trei laturi-

Interval temperatură la utilizarea vehiculului, moderat

Transmisie axă pentru utilizare generală

Baie de ulei pentru capacitate de urcare în rampă, până la 60 %

Pachete dotari

Pachet remorcă

Vopsea Special Request

Sarcini omologabile

Omologare națională sarcină verticală totală admisă 18000kg

Sarcină verticală teh. totală admisă 18000kg

Sarcină verticală teh. totală admisă 18000kg Plus

Omologare națională sarcină admisă la axă față 7500kg

Sarcină admisă la axă față teh. 7500kg

Omologare națională sarcină admisă la axă spate 11500kg

Sarcină admisă la axă spate teh. 11500kg

Sarcină admisă la axă spate teh. 11500kg Plus

Texte cu indicații

Indicație: Posibilitate de virare limitată la cuplarea blocării diferențialului la OF

Indicație: Max. 24.000 kg greutate totală a ansamblului tractor-remorcă teh. admisă la demultiplicare offroad cuplată în cutia de distribuție

Șasiu

Șasiul autovehiculului (ampatament, consolă, ...)

Ampatament principal 3.600 mm

1.225 mm cadru consolă spate

Grosime lonjeron cadru principal 8 mm

Spate vehicul, capăt cadru drept

Sistem de evacuare și admisie

Tobă eșapament, lateral, dreapta

Țeavă finală de eșapament, spre centrul cadrului

Admisie aer, spate cabină, ridicată

Casete baterii, baterii, generator

2 baterii, 12 V, 180 Ah, Longlife (EFB), fără întreținere

Alternator, 28 V, 120 A, 3.360 W, LIN

Sistem de management al bateriei de 24 V

Cutie baterii medie, 2 baterii

Cutie baterii, stânga

Întreprupător principal baterie, electric

Automat siguranțe

Rezervoare carburant

Volum rezervor de combustibil dreapta 150 l

Rezervor de combustibil, dreapta, oțel

Secțiune transversală rezervor, lateral, jos

Volum rezervor AdBlue dreapta 35 l

Rezervor AdBlue, dreapta, plastic

Capac rezervor combustibil, cu închidere, stanga și dreapta cu aceeași cheie

Antifurt combustibil, electronic

Dop rezervor Ad-Blue, cu capacitate de blocare

Poziția prefiltrului de combustibil pe șasiu

Componente șasiu

Suport roată de rezervă, lateral, stânga, în fața axei spate

Dispozitiv de ridicare pentru roata de rezervă

Bară antiîmpănare, spate, rotundă

Cală de roată, cu suport de fixare

Sistem de frânare

Compresor de aer, 1 cilindru, 238 ccm, cu sistem de economisire

Uscător de aer, încălzit

Prepararea aerului comprimat, AMS reglat electronic

Rezervor de aer comprimat, oțel

Sistem electronic de frânare (EBS)

Sistem antiblocare (ABS)

Asistent frânare totală

MAN EVBec, frână de motor pe evacuare, reglabilă

Frâne cu tambur axă față

Frâne cu tambur axă spate

Operare frână de mână, lângă scaunul șoferului, frână de mână convențională

Frână de mână cu acumulator cu arc la axa spate (inclusiv axa anterioară/axa posterioară)

MAN EasyStart Offroad cu frână deplasare în rampă

Lumină și semnale sonore la nivelul șasiului (blocuri optice spate, ...)

Blocuri optice spate

Semnal frână de urgență, activare semnalizatoare de avarie, automat

Avertizor marșarier acustic cuplat în treapta de marșarier
Verificare funcțională lumini
Lămpi de poziție laterale, LED

Lanț cinematic/ șasiu

Motor

Motor diesel MAN D0836 LFLBJ, putere 213 kW (290 CP), cuplu motor 1.150 Nm, Euro 6e
Filtru de combustibil, încălzit, pentru carburanți până la clasa de puritate 25
Prefiltru combustibil, cu separator de apă, cu senzor de apă, încălzit (supapă de amestecare)
Dezaerare carter închis
Panouri antifonare motor
Radiator motor, standard
Protecție radiator, jos
Jojă de ulei motor
Antigel, până la -32 °C
Instalație de pornire flacăra
Indicator nivel de material funcțional și subpresiune instalație de aspirație
Regenerare în staționare pentru catalizator executabilă în orice moment, pentru utilizarea cu sarcini reduse

Cutie de viteze, ambreiaj

MAN PowerMatic 08.13 OD
Cutie de viteze pentru procentaj de împingere normal în regim de deplasare
Cutie de viteze cu 8 trepte
Operare MAN TipMatic, cu pârghia coloanei de direcție, manual (selectare DNR, strategia de schimbare a vitezelor)
Funcție cutie de viteze MAN la conducere la viteza de ralanti
Program conducere MAN TipMatic Profi, până la 70.000 kg
Program conducere MAN TipMatic Offroad până la 70.000 kg
Cutie de distribuție MAN G102 cu treaptă viteze de drum și treaptă viteze de teren
Sistem de management a distribuției tracțiunii (VSM), electronic
Fără ambreiaj
Arbore cardanic principal, 14.000 Nm moment limită de funcționare
Arbori cardanici cu unsoare standard, nelubrifiabili
Schimbător de căldură cutie de viteze
Reducerea terenului prin apăsare a butonului

Jante, anvelope

Indice viteză anvelope necesar J
Anvelope axă față Continental 295/80R22,5 CROSS TRAC HS3 virare S+G TL
Tip jante axă față, oțel, dintr-o bucată
Dimensiune jante axă față, 10 găuri 8.25x22.5
Inel protecție piuliță roată axă față
Anvelope axă spate Continental 295/80R22,5 Conti CrossTrac HD3 tracțiune S+G TL
Tip jante axă spate, oțel, dintr-o bucată
Dimensiune jante axă spate, 10 găuri 8.25x22.5
Roată de rezervă, conform configurației la echiparea cu anvelope a axei spate

Afișaj presiune și temperatură anvelope (TPM)
Afișaj presiune anvelope pentru remorcă
Furtun umplere anvelope, 20 m, cu manometru
Bucșe de centrare pentru montarea jantelor

Axe

Raport de transmisie direcție, indirect
Recipient ulei servodirecție cu jojă
Axă față, 9.000 kg, planetare exterioare fără transmisie intermediară, dreaptă articulată, neretractabilă
Aripă axă față
Axă spate HP-1333, 13.000 kg, planetară, fără virare, neretractabilă
Echipare cu roți jumelate axă spate
Aripă transport axă spate
Raport de transmisie pe axă, $i = 4,83$
Blocare diferențial axe spate motrice
Blocare diferențial axe față acționate
Avertizor sonor la blocare axă față cuplată
Axă și suspensie
Suspensie cu arcuri lamelare la axa spate, parabolă, 4 foi, oțel
Capacitate portantă arcuri axă față 7.500 kg
Capacitate portantă arcuri axă spate 11.500 kg
Amortizor axă față
Amortizor axă spate
Stabilizator, axă față
Stabilizator, axă spate
Brațul de ghidare al axei nu este utilizat ca basculă triunghiulară

Cabină

Cabină și exteriorul cabinei
Suspensie cabină, Basic
Dispozitiv de rabatare cabină, manual
Bară de protecție, oțel, 3 părți Treaptă față, integrată, cu opțiune de susținere
Parbriz, sticlă laminată securizată (VSG), nuanțată, cu încălzire
Parasolar în fața parbrizului
Instalație ștergătoare parbriz pentru parbriz
Acționare ștergătoare de parbriz, manuală
Trepte acces cabină, flexibile
Închidere centralizată, cu telecomandă
2 chei vehicul Identificator ușă, conform tonajului comercial al vehiculului
Geamuri ușă, nuanțate
Geam ușă, sticlă securizată
Marcaj contur cabină, reflectorizant, alb
Perete posterior cabină, fără fereastră
Lumină și semnale exterior cabină (far, claxon, ...)
Pachet H7, faruri frontale, faruri de ceață
Far frontal, H7

Protecție contra pietrelor pentru far frontal, grilaj cu ochiuri mari
Lumină de zi, LED
Faruri de ceață, H7
Lămpi de semnalizare, lateral, bec
Regulator distanță de iluminare, manual
Comutare lumină de întâlnire, automat, cu senzor de lumină
2 lămpi de gabarit, bec
Claxon cu 1 ton, electric
Girofaruri, halogen, galben, cu monitorizarea funcției
Girofar pe plafonul cabinei, stânga
Pregătire iluminare spațiu încărcare

Oglinzi

Pachet oglinzi, oglindă retrovizoare exterioară reglabilă electric, încălzită, oglindă frontală, oglindă pentru bordură dreapta
Oglindă exterioară reglabilă electric cu ajutor la manevrare
Oglindă pentru bordură dreapta, reglabilă mecanic, încălzită
Oglindă frontală, reglabilă mecanic
Carcasă oglindă, nevopsită
Componente vehicul, adecvate pentru o lățime a suprastructurii mai mare de 2.400 mm și până la 2.600 mm

Scaune

Huse scaun, material textil, standard
Pachet scaun șofer Plus, suspensie pneumatică
Scaun confort șofer cu suspensie pneumatică
Pachet scaun pasager față Basic, fără suspensie, cu cutie de depozitare
Scaun pasager față, fără suspensie, cu cutie de
Spațiu de depozitare în consolă scaun pasager față
Indicator centură de siguranță, rând de scaune 1, acustic și optic

Zonă condus

Volan multifuncțional, înălțime și înclinare reglabile
Volan cu poziție de parcare
Dispozitiv de blocare volan
Bloc combinat instrumente Professional 12,3 țoli
Tahograf digital cu comunicare la distanță (conform DSRC), MAN
Tahograf/tahometru calibrat
Indicator durate de conducere, blocul combinat al instrumentelor
2 prize, cabină centru, 12 V și 24 V
Scrumieră retractabilă, zonă centrală tablou de bord
Brichetă
4 sloturi DIN simple coroană plafon față

Instalație de climatizare cabină

Instalație de climatizare, Climatronic

Interior cabină

Culoare ambientală Dark Moon Grey cu argintiu pentru interior cabină

Styling interior analog culori ambientale

Pachet zonă condus Basic

Jaluzele parasolar parbriz, interior, rabatabilă

Lampă de interior, lampă de citit (partea șoferului)

Becuri interioare centrale

Lampă de citit parte șofer

Iluminare zonă de acces

Mânere de urcare, standard

Capitonaj ușă, lavabil 2 compartimente de depozitare, perete posterior cabină, parte șofer și centru

Mâner interior deasupra tuturor ușilor cabinei

Accesorii

Trusa de scule a vehiculului

Set de prim ajutor

Triunghi reflectorizant

Set curățare parbriz

Cric, 10.000 kg

Camion inteligent

Sisteme de asistență

Program electronic de stabilitate (ESP) Sistemul de control al tracțiunii (ASR)

Tempomat (reglarea vitezei de croazieră FGR)

Sistem de asistență la frânarea de urgență EBA

Ajutor la viraj

Detector de atenție al sistemului MAN de monitorizare a șoferului

Pregătire pentru Alcohol Interlock, nu poate fi șuntată

Front Detection, decuplabilă

Detectarea semnelor de circulație

Reversing Motion System

Infotainment (radio, ...)

MAN Mediasystem Medium 7 țoli

Sistem difuzoare MAN

Modul de conectivitate la bord

Suprastructuri / Interfețe

Interfețe remorcă (de ex. cuplă remorcă, racorduri de frână, ...)

Cuplă remorcă la traversa de capăt, ROCKINGER tip 400 G 150A

Racord frână remorcă 2 cabluri, traversa spate, centru, standard

Priză remorcă, capăt cadru, 24 V, cu 15 poli

Priză de remorcă pentru sistem antiblocare (ABS), capăt cadru

Suprastructură din fabrică (de ex. afișaj autobasculantă, ...)

Interfață pentru schimbul de date cu basculanta și turația motorului. (ZDR), zona frontală FHS și spatele FHS

Interfață pentru datele vehiculului (FMS)
Martor bord pentru basculare (simbol)

Dotări suplimentare și interfețele aferente (de ex. compresor pentru siloz, placă frontală atașată, ...)

Pregătire pentru placă frontală, numai puncte de cuplare
Pregătire electrică pentru răspânditor (semnal drum/viteză)

Prize de putere

Priză de putere, dependentă de motor, volant, flanșă (6 orificii, 100 mm), f=1,219, 600/720 Nm durată lungă/durăță scurtă

Priză de putere, cutie de viteze, tip Medium Duty, pompă fără flanșă, f=1,0, ora 03:00

Priză de putere dependentă de cutia de viteze, funcționare continuă

Priză de putere dependentă de cutia de viteze, decuplabilă în sarcină

Parametri funcționali pentru priză de putere, dependenți de cutia de viteze, regim de deplasare

Parametrizare branșă, generalități

Tractare

Falcă de cuplare, centru, integrată în bara de protecție/traversa frontală, cu bolț filetat

Vopsire

Vopsire cabină sus

Vopsire cabină

Vopsire cabină jos

Vopsire structură scară de acces

Vopsire structură aripă, spate cabină

Vopsire structură bară de protecție, oțel

Vopsire șasiu

Jante, oțel, vopsite, culoare gri

Culoare

Vopsire cabină ALB PUR RAL 9010

Freza de zapada 44253

- Freză de zapadă rotativă, cu doi tamburi zimtați de îndepărtare a zăpezii care funcționează în paralel, acționată integral în mod hidraulic, detasabilă, cu acționare variabilă. Freza va fi montată pe placa de cuplare frontală prin intermediul unui dispozitiv de fixare rapidă, astfel încât utilajul să poată fi pregătit de utilizare într-o perioadă scurtă de timp.

- Produsul va fi construit din materiale rezistente la coroziune, uzură, ansamblul rotitor va fi echilibrat static și dinamic, să nu inducă vibrații suplimentare în șasiu, iar prin greutatea sa nu depășească încărcarea maximă pe punți, conform soluției constructive oferite.

- Toate comenzile instalației vor fi accesibile conducătorului autospecialei printr-un panou de comandă amplasat în cabină.

Latime de lucru 2500 mm

Diametru tambur 750 mm

Viteza de lucru: 0 – 2 km/h

Rotire deflector: acționare hidraulică

Unghi rotire deflector: 240°

Înălțime maximă strat zăpadă: 1000 mm

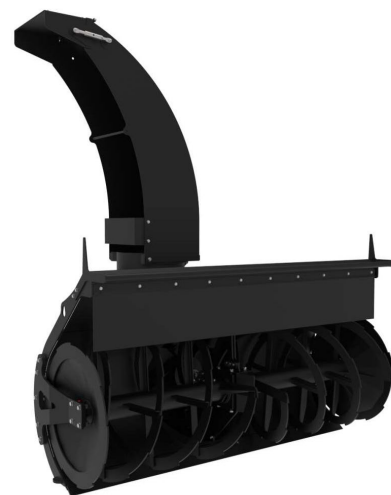
Debit hidraulic (L/min): 130

Presiune hidraulică: 300 bari

Capacitate de curățare: minim 1.000 t/h;

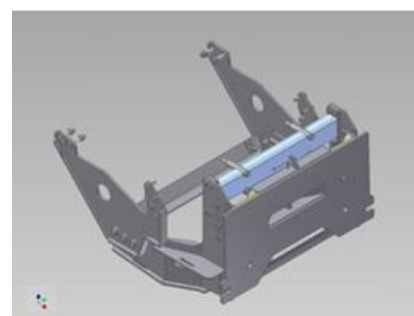
Acționare hidraulică de la instalația autovehiculului

Greutate proprie: 1350 kg



Placa frontala pentru montaj atasamente: Freza zapada sau plug de zapada, conform DIN 76060-A

- Confectionata din otel OL37
- Vopsita conform RAL 8022 (negru)
- Proiectarea și configurarea se vor efectua conform cu echipamentul pe care va fi montată
- Elemente mecanice laterale de ajustare pe înălțime
- Posibilitatea utilizării mai multor accesorii frontale



Instalație hidrostatică pentru acționare transmisie hidrostatică 6x6 cu variație continuă a vitezei, microviteză (pentru funcționare cu freza de zăpadă) în vederea deplasării cu viteză redusă (1-2 km/h) oferind posibilitatea antrenării frezei de zăpadă la capacitate maximă.

- pompa hidraulică antrenată de PTO cutia viteze
- motor hidraulic antrenare punți motoare

- comanda cu soft special pentru deplasare cu micro-viteza (cu posibilitatea variatiei turatiei motorului functie de sarcina necesara
- Automatizare pentru control din cabina
- Componente hidraulice (distribuitoare, furtunuri, racorduri, etc.)

2. GARANTIE

- Garantia oferita este de 12 luni garantie totala + 12 luni garantie lant cinematic.

3. CONDITII COMERCIALE

- PRET EXW

Specificatie standard

Autobasculanta MAN TGS 18.290 4x4 cu placa frontala, freza de zapada, instalatie hidraulica de actionare si instalatie hidrostatica pentru deplasare lenta (1 – 2 km/h)

- **TERMEN DE LIVRARE: 6 luni**

