

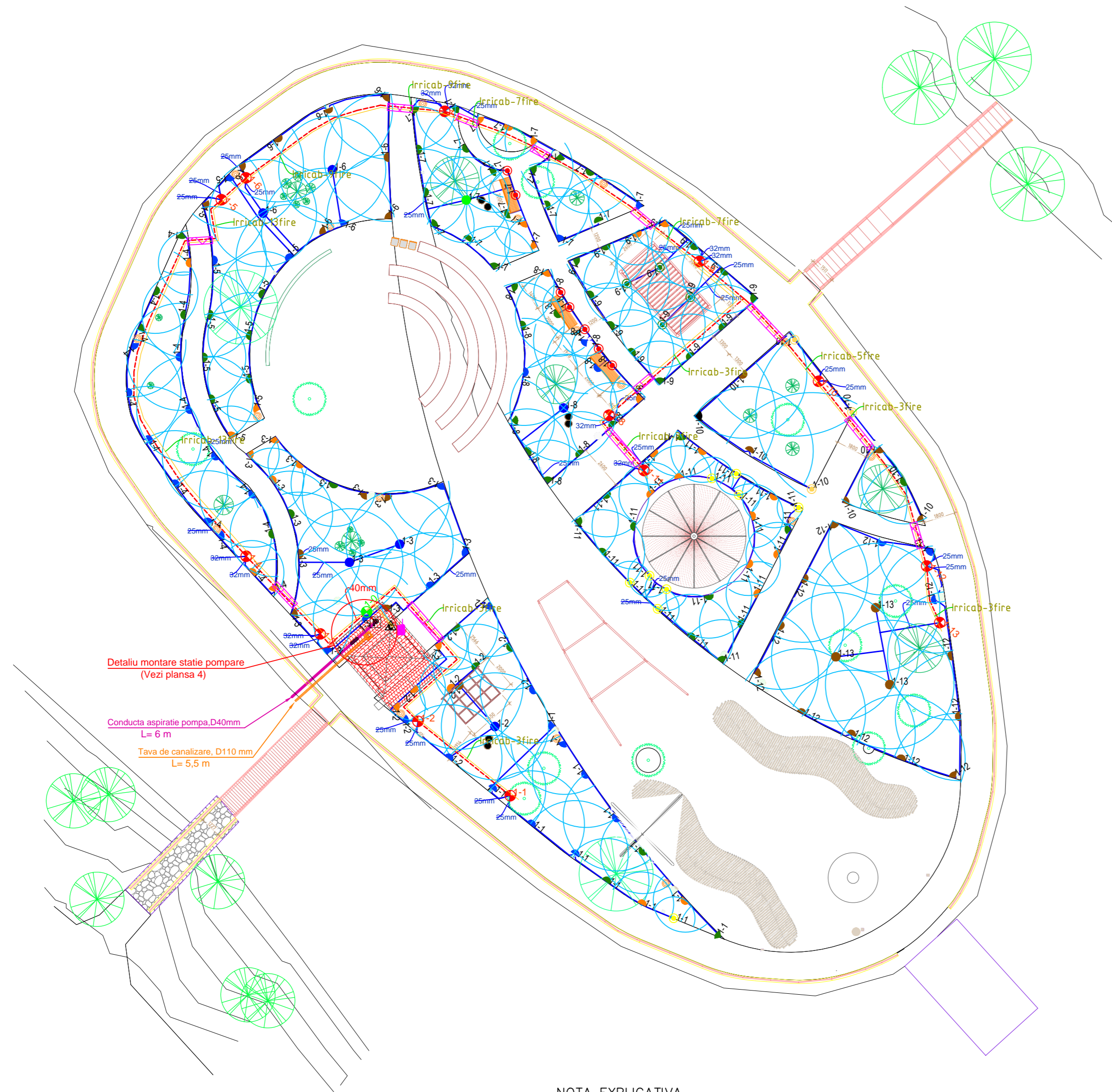
PROIECT DE EXECUȚIE nr. 17/23-IR

Reconstrucția, replanificarea, modernizare a insulei din parcul central, pe terenul cu nr. cad. 4101208.210, din or. Edineț, r-nul Edineț, mun. Edineț, str. Mihai Eminescu 7/B

Compartiment IR - „Irigare”

Plan cu retele sistem de irigatii.
Sc 1:200

SEMNE CONVENTIONALE



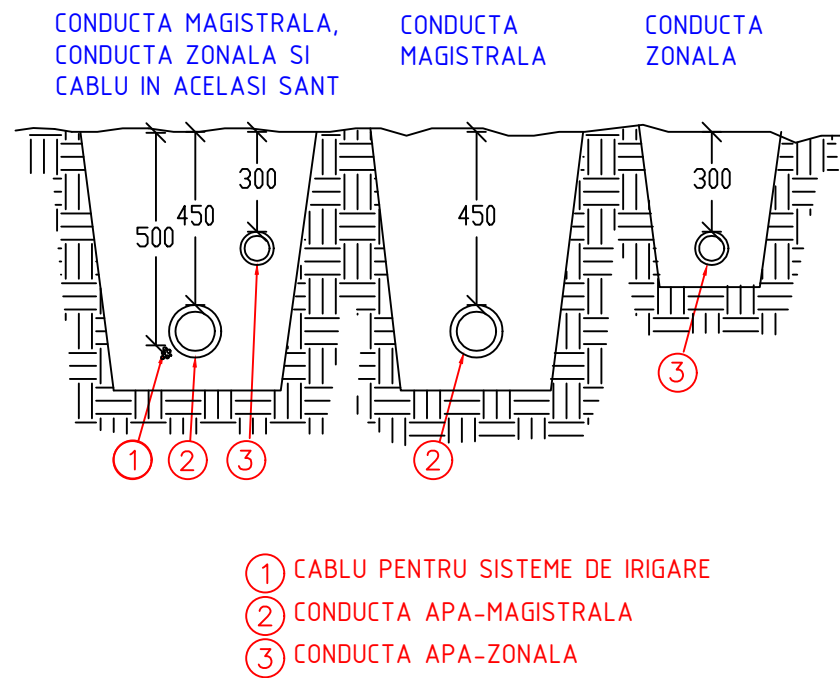
NOTA EXPLICATIVA

- Amplasarea pe plan a conductelor si cablurilor este schematica.
- Amplasarea pe plan a aspersoarelor - la scara desenului.
- In locul intersectarii conductelor si cablurilor cu drumuri, alei, trotuare se instaleaza tocuri din plastic cu diametrul de 90 mm.

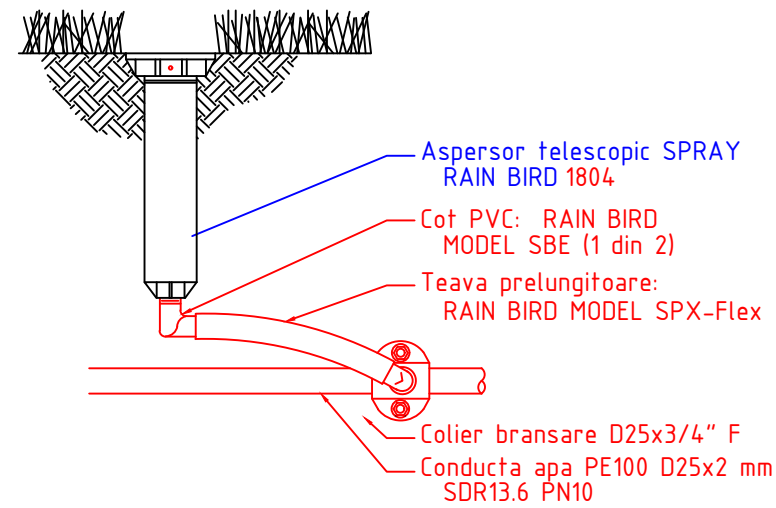
| 017/2023-IR | | | | | |
|--|--------|------------|--------|---------|------|
| Reconstructia, replanificarea, modernizare a insulei din parcul central, pe terenul cu nr.cad. 4101208.210, din or. Edinet, r-nul Edinet, mun. Edinet, str. Mihai Eminescu 7/B | | | | | |
| Mod | Nr.sec | Plansa | Nr.doc | Semnata | Data |
| Retele sistem de irigatii | | | | | |
| Sp.pr. AC | | Railen Dan | | PE | |
| Elaborat | | Grosu Iu. | | 2 | |
| Aprobat | | | | | |
| Resp.teh | | | | | |
| Plan cu retele sistem de irigatii. Sc 1:200 | | | | | |



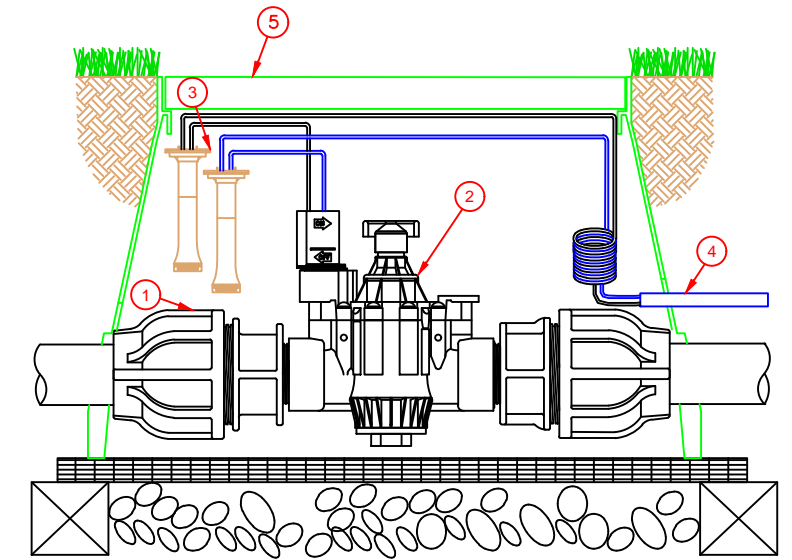
DETALIU POZARE CONDUCTE ȘI CABLURI ÎN ȘANT



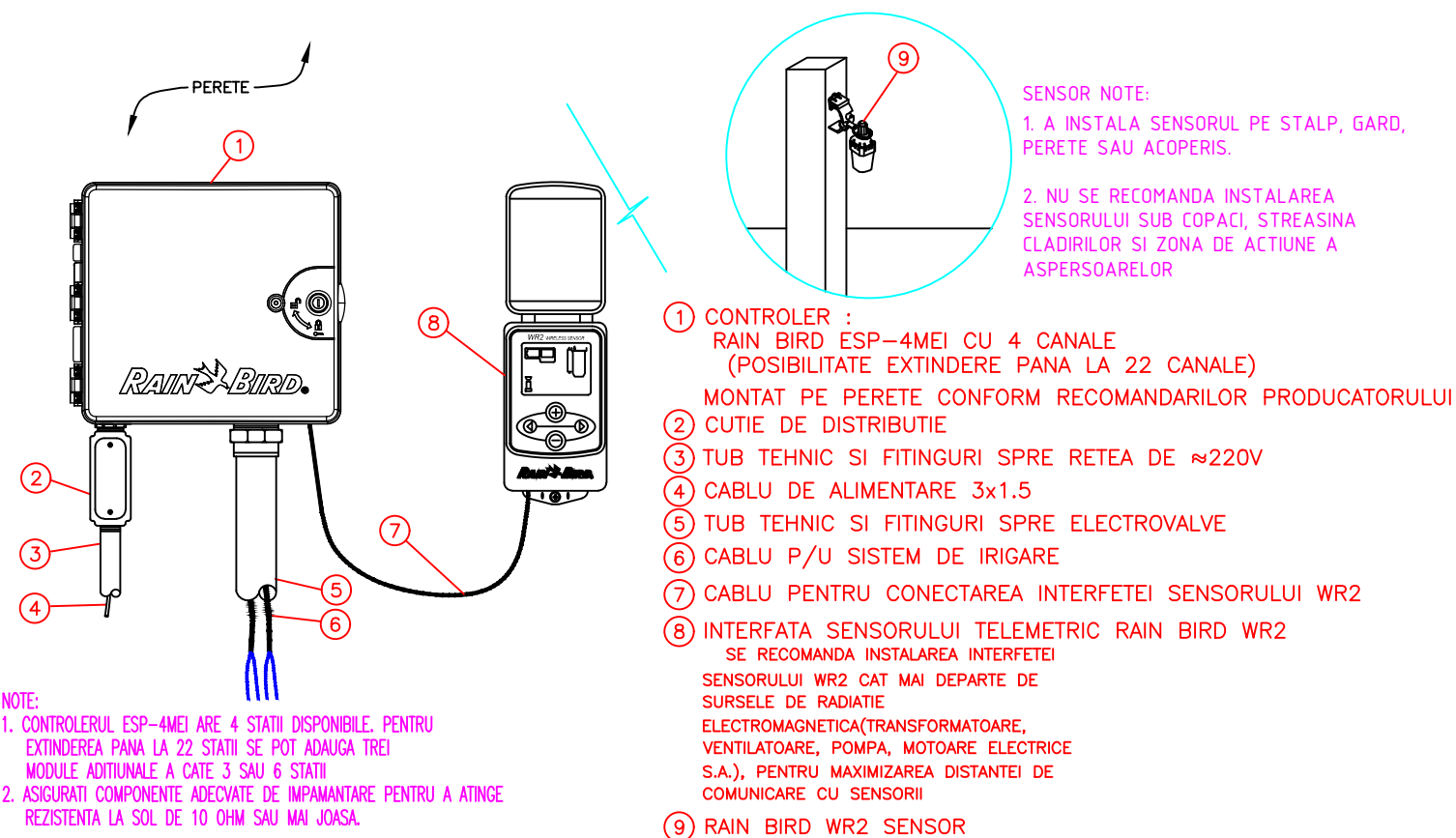
DETALIU MONTARE ASPERSOARE



DETALIU MONTARE ELECTROVALVĂ ÎN BOXĂ

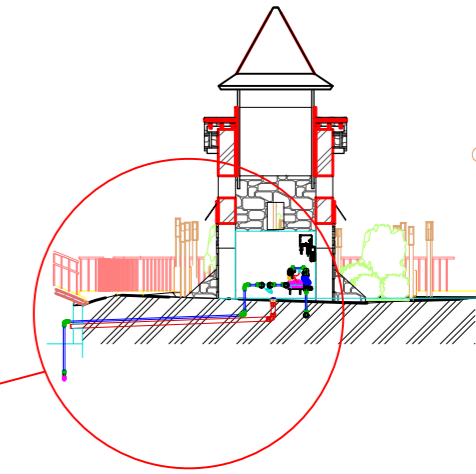


DETALIU MONTARE CONTROLER ȘI SENSOR DE PLOAIE ȘI ÎNGHET



| | | | | | | 017/2023-IR | | | | |
|-----------|--------|------------|--------|--------|-------|--|--|------|--------|--------|
| | | | | | | Reconstructia, replanificarea, modernizare a insulei din parcul central, pe terenul cu nr.cad. 4101208.210, din or. Edinet, r-nul Edinet, mun. Edinet, str. Mihai Eminescu 7/B | | | | |
| Mod | Nr.sec | Plansa | Nr.doc | Semnat | Data | Retele sistem de irigatii | | Faza | Plansa | Planse |
| | | | | | | | | PE | 3 | |
| Sp.pr. | AC | Raiten Dan | | | | Detalii montare elemente sistem de irigatii | | | | |
| Elaborat | | Grosu Iu. | | | 06.23 | | | | | |
| Aprobat | | | | | 06.23 | | | | | |
| Resp.teh. | | | | | | | | | | |

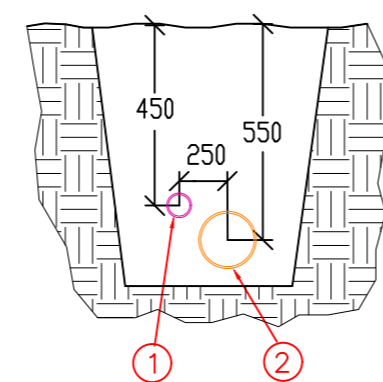
DETALIU MONTARE STATIE DE POMPARE



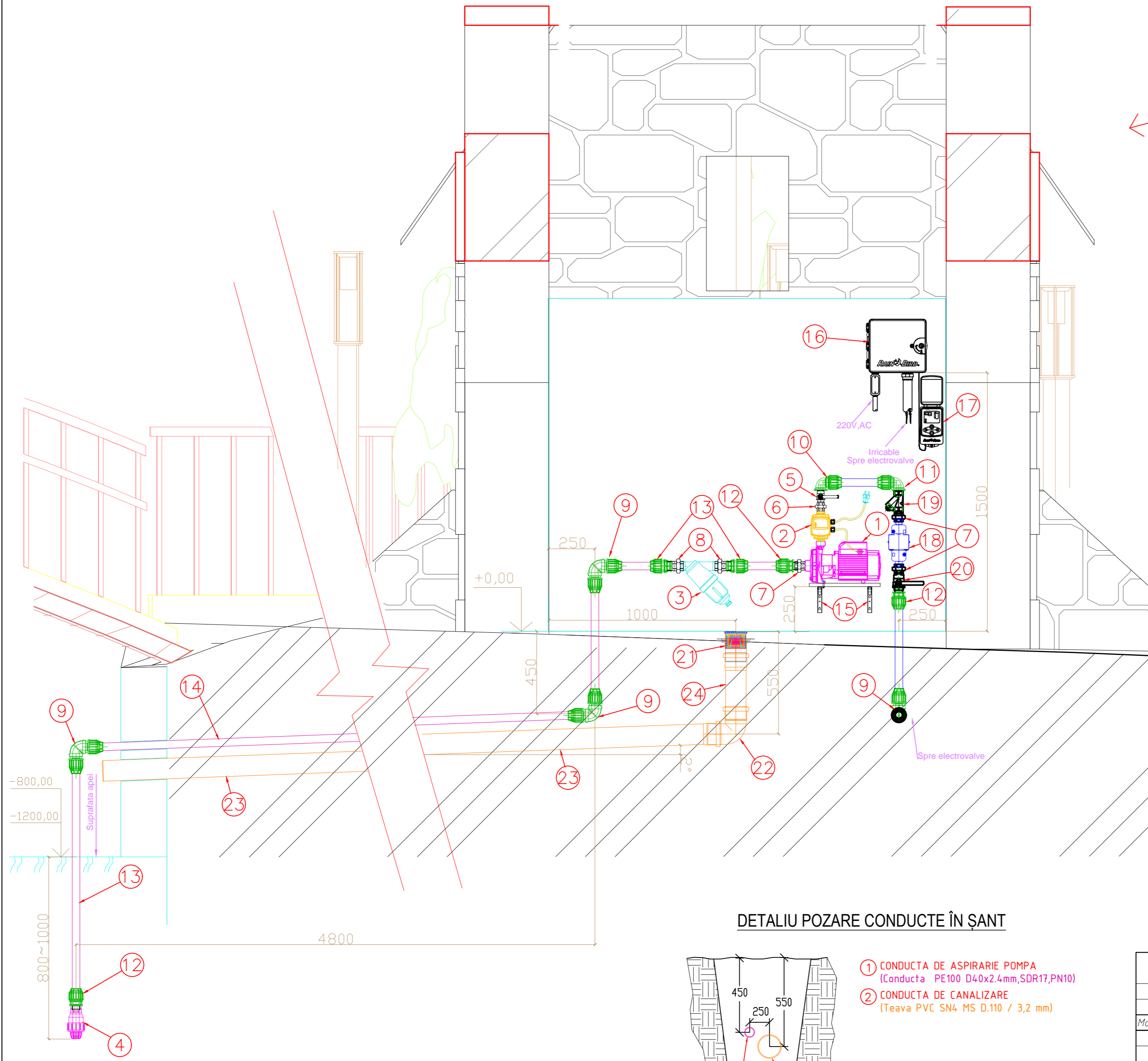
SEMNE CONVENTIONALE

| Nr. | Cant. | Denumire | Nota |
|-----|--------|--|------|
| 1 | 1 | Pompa Pedrollo 2CPm 25/16B | |
| 2 | 1 | Presostat electronic Pedrollo EASYSMALL, 1" FlxFE | |
| 3 | 1 | Filtru iriga ie cu disc 27 mc/ora, 1 1/2" ,130 microni | |
| 4 | 1 | Sorb cu filtru si supapa de retinere, 1 1/4" FI | |
| 5 | 1 | Robinet cu bil , 1", FlxFE | |
| 6 | 1 | Racord olandez 1", FExFI | |
| 7 | 3 | Racord olandez 1 1/4", FExFI | |
| 8 | 2 | Racord olandez 1 1/2", FExFI | |
| 9 | 5 | Cot compresiune,40x40 | |
| 10 | 1 | Cot compresiune cu filet, 40x1" FE | |
| 11 | 1 | Cot compresiune cu filet, 40x1 1/4" FE | |
| 12 | 3 | Mufa compresiune cu filet, 40x1 1/4" FE | |
| 13 | 2 | Mufa compresiune cu filet, 40x1 1/2" FE | |
| 14 | 10 (m) | Conducta PE100 D40x2.4mm,SDR17,PN10 | |
| 15 | 1 | Console cu polita, motata pe perete | |
| 16 | 1 | Controler ESP-4MEi,(13 statii), montat pe perete | |
| 17 | 1 | Interfata sensorului telemetric RAIN BIRD WR2 | |
| 18 | 1 | Contor de apa cu ultrasunet, QALCOSONIC F1, G1 1/4" | |
| 19 | 1 | Filtru "Y" din alama, 1 1/4" FlxFI | |
| 20 | 1 | Robinet cu bil , 1 1/4", FlxFI | |
| 21 | 1 | Trapa cu sifon, cu grila inox HCFG3V-110 MCALPINE | |
| 22 | 1 | Cot PVC D.110 / 90° | |
| 23 | 1 | Teava PVC SN4 MS D.110 L=6 m / 3,2 mm | |
| 24 | 1 | Teava PVC SN4 MS D.110 L=1 m / 3,2 mm | |

DETALIU POZARE CONDUCTE ÎN ȘANT



- ① CONDUCTA DE ASPIRARIE POMPA
(Conducta PE100 D40x2.4mm,SDR17,PN10)
- ② CONDUCTA DE CANALIZARE
(Teava PVC SN4 MS D.110 / 3,2 mm)



| 017/2023-IR | | | | | | | |
|--|--------|--------|--------|--------|-------|-----------------------------------|--------|
| Reconstructia, replanificarea, modernizare a insulei din parcul central, pe terenul cu nr.cad. 4101208.210, din or. Edinet, r-nul Edinet, mun. Edinet, str. Mihai Eminescu 7/B | | | | | | | |
| Mod | Nr.sec | Plansa | Nr.doc | Semnăt | Data | | |
| Retele sistem de irigații | | | | | Faza | Plansa | Planse |
| Sp.pr. AC Railen Dan | | | | | PE | 4 | |
| Elaborat Grosu Iu. | | | | | 06.23 | | |
| Aprobat | | | | | 06.23 | Detaliu montare statie de pompare | |
| Resp.teh | | | | | | | |



| No | SIMBOL | DESCRIERE | U.M. | CANT. |
|----|--------|---|------|-------|
| | | 1.UTILAJ | | |
| 1 | | Electrovana 1"F; 24 VAC | buc | 14 |
| 2 | | Panou de control ESP4ME3, 4 zone | buc | 1 |
| 3 | | Modul suplimentar plu panou de control ESP; 3 zone | buc | 1 |
| 4 | | Modul suplimentar plu panou de control ESP; 6 zone | buc | 1 |
| 5 | | Sensor de ploaie telemetric WR2 | buc | 1 |
| 6 | | Cutie pentru electrovana, capac 25 cm | buc | 14 |
| 7 | | Pompa PEDROLLO 2CPm 25/16B | buc | 1 |
| 8 | | Presostat electronic plu pompa PEDROLLO, EASYSMALL | buc | 1 |
| 9 | | Filtru pentru irigatii cu disc D1 1/2" 27 mclh, FE, 130 microni | buc | 1 |
| 10 | | Cablu pentru irigatii cu 3 fire | m | 65 |
| 11 | | Cablu pentru irigatii cu 5 fire | m | 15 |
| 12 | | Cablu pentru irigatii cu 7 fire | m | 25 |
| 13 | | Cablu pentru irigatii cu 9 fire | m | 20 |
| 14 | | Cablu pentru irigatii cu 13 fire | m | 40 |
| 15 | | Conector impermeabil cu gel, pentru cablu | buc | 54 |
| | | 2.TEVI SI ARMATURI | | |
| 16 | | Aspersor RAIN BIRD 1804 (4"),fara duza; filet 1/2 F | buc | 198 |
| 17 | | Duza ajustabila 4-VAN(Galben) | buc | 9 |
| 18 | | Duza ajustabila 6-VAN(Orange) | buc | 33 |
| 19 | | Duza ajustabila 8-VAN(Verde) | buc | 68 |
| 20 | | Duza ajustabila 10-VAN(Albastru) | buc | 44 |
| 21 | | Duza ajustabila 12-VAN(Cafeniu) | buc | 32 |
| 22 | | Duza ajustabila 15-VAN(Negru) | buc | 1 |
| 23 | | Duza ajustabila 18-VAN(Bej) | buc | 3 |
| 24 | | Duza MPR, 8F, 360grade(Verde) | buc | 1 |
| 25 | | Duza MPR, 5H, 180grade(Rosu) | buc | 3 |
| 26 | | Duza MPR, 5Q, 90grade(Rosu) | buc | 4 |
| 27 | | Teava polietilena apa D25 x 2 mm, PE80 SDR13.6 PN10 | m | 450 |
| 28 | | Teava polietilena apa D32 x 2 mm, PE100 SDR17 PN10 | m | 70 |
| 29 | | Teava polietilena apa D40 x 2.4 mm, PE100 SDR17 PN 10 | m | 150 |
| 30 | | Teava polietilena apa D63 x 3,8 mm, PE100 SDR17 PN 10 | m | 30 |
| 31 | | Teava prelungitoare plu aspersoare SPX-Flex | m | 90 |
| 32 | | Cot PVC SBE -050 de 1/2" M plu teava SPX-FLEX | buc | 198 |
| 33 | | Cot PVC SBE -075 de 3/4" M plu teava SPX-FLEX | buc | 198 |
| 34 | | Colier bransare D25mm x 3/4" | buc | 170 |
| 35 | | Colier bransare D32mm x 3/4" | buc | 28 |

| No | SIMBOL | DESCRIERE | U.M. | CANT. |
|----|--------|--|------|-------|
| 36 | | Valva de drenaj PE, cu filet 3/4" | buc | 13 |
| 37 | | Cot egal 25 x 25 | buc | 5 |
| 38 | | Cot egal 32 x 32 | buc | 5 |
| 39 | | Cot egal 40 x 40 | buc | 10 |
| 40 | | Cot cu filet - d40 x 1" FE | buc | 1 |
| 41 | | Dop d25 | buc | 43 |
| 42 | | Dop d40 | buc | 3 |
| 43 | | Mufa egala d25 x 25 | buc | 5 |
| 44 | | Mufa egala d32 x 32 | buc | 2 |
| 45 | | Mufa egala d40 x 40 | buc | 2 |
| 46 | | Mufa redusa d32 x 25 | buc | 12 |
| 47 | | Mufa cu filet d25 x 1"FE | buc | 1 |
| 48 | | Mufa cu filet d40 x 1"FE | buc | 1 |
| 49 | | Mufa cu filet d40 x 1 1/4"FE | buc | 2 |
| 50 | | Mufa cu filet d40 x 1 1/2"FE | buc | 2 |
| 51 | | Teu egal - 25 x 25 x 25 | buc | 7 |
| 52 | | Teu redus - 32 x 25 x 32 | buc | 5 |
| 53 | | Teu egal - 40 x 40 x 40 | buc | 1 |
| 54 | | Teu cu filet - 25 x 1" FE x 25 | buc | 6 |
| 55 | | Teu cu filet - 32 x 1" FE x 32 | buc | 6 |
| 56 | | Teu cu filet - 40 x 1" FE x 40 | buc | 14 |
| 57 | | Banda de teflon plu etansarea fittingurilor | buc | 10 |
| 58 | | Flagulet pentru marcare(verde) | buc | 100 |
| 59 | | Racord olandez direct, alama 1" FE x FI | buc | 1 |
| 60 | | Racord olandez direct, alama 1 1/4" FE x FI | buc | 2 |
| 61 | | Racord olandez direct, alama 1 1/2" FE x FI | buc | 2 |
| 62 | | Sorb cu filtru si supapa de retnere, 1 1/4" FI | buc | 1 |
| 63 | | Robinet cu bila 1" ElvFE | buc | 1 |

| | | | | | | 017/2023-IR | | | |
|-----------|--------|------------|--------|---------|-------|--|---------------------------------------|--------|--------|
| | | | | | | Reconstructia, replanificarea, modernizare a insulei din parcul central, pe terenul cu nr.cad. 4101208.210, din or. Edinet, r-nul Edinet, mun. Edinet, str. Mihai Eminescu 7/B | | | |
| Mod | Nr.sec | Plansa | Nr.doc | Semnata | Data | | Faza | Plansa | Planse |
| | | | | | | | PE | 5 | |
| Sp.pr. | AC | Railen Dan | | | | | Retele sistem de irigatii | | |
| Elaborat | | Grosu lu. | | | 06.23 | | Borderou materiale sistem de irigatii | | |
| Aprobat | | | | | 06.23 | | | | |
| Resp.teh. | | | | | | | | | |