

## Проект 1

Partner for Contact:  
Order No.:  
Company:  
Customer No.:

Дата: 14.05.2019  
Оператор:



Оператор  
Телефон  
Факс  
Электронная почта

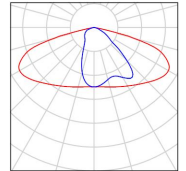
## Оглавление

<b>Проект 1</b>	
Титульный лист проекта	1
Оглавление	2
Ведомость светильников	3
<b>PHILIPS BRP102 T25 1 xLED55/740 DW</b>	
Паспорт светильника	4
Диаграмма яркости	5
Таблица освещенности	6
Таблица яркости	8
Паспорт LVK	10
<b>Cobacului</b>	
Данные компоновки	11
Ведомость светильников	12
Светотехнические результаты	13
3D - визуализация	14
Фиктивные цвета - визуализация	15
<b>Критериальные поля</b>	
<b>Cobacului</b>	
Обзор результатов	16
Изолинии (E)	17
<b>Наблюдатель</b>	
<b>Наблюдатель 1</b>	
Изолинии (L)	18
<b>Наблюдатель 2</b>	
Изолинии (L)	19

Оператор  
Телефон  
Факс  
Электронная почта

**Проект 1 / Ведомость светильников**

4 шт. PHILIPS BRP102 T25 1 xLED55/740 DW  
№ изделия:  
Световой поток (Светильник): 4752 lm  
Световой поток (Лампы): 5400 lm  
Мощность светильников: 39.0 W  
Классификация светильников по CIE: 100  
CIE Flux Code: 39 75 97 100 88  
Комплектация: 1 x LED55/740/- (Поправочный коэффициент 1.000).





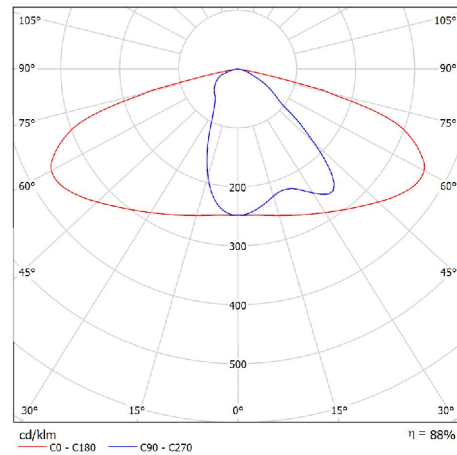
Оператор  
Телефон  
Факс  
Электронная почта

## PHILIPS BRP102 T25 1 xLED55/740 DW / Паспорт светильника

Место выхода света 1:



Классификация светильников по CIE: 100  
CIE Flux Code: 39 75 97 100 88



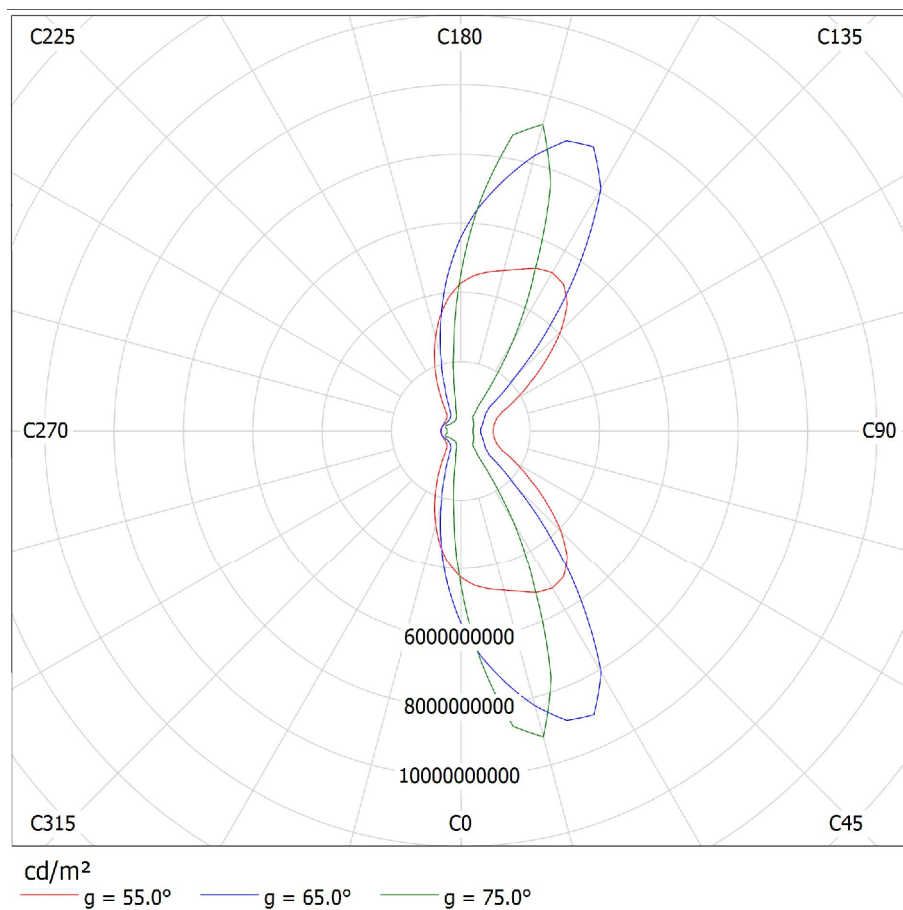
Из-за отсутствия свойств симметрии для этому светильнику невозможно представление таблицы UGR.



Оператор  
Телефон  
Факс  
Электронная почта

**PHILIPS BRP102 T25 1 xLED55/740 DW / Диаграмма яркости**

Светильник: PHILIPS BRP102 T25 1 xLED55/740 DW  
Лампы: 1 x LED55/740/-



Оператор  
Телефон  
Факс  
Электронная почта

### PHILIPS BRP102 T25 1 xLED55/740 DW / Таблица освещенности

Светильник: PHILIPS BRP102 T25 1 xLED55/740 DW

Лампы: 1 x LED55/740/-

Gamma	C 90°	C 105°	C 120°	C 135°	C 150°	C 165°	C 180°	C 195°	C 210°	C 225°
0.0°	248	248	248	248	248	248	248	248	248	248
5.0°	245	245	246	247	248	249	249	248	247	246
10.0°	236	237	240	243	247	251	252	250	245	239
15.0°	225	227	232	240	248	255	258	252	241	225
20.0°	219	221	227	238	250	261	264	255	234	205
25.0°	224	225	229	240	256	269	273	256	222	178
30.0°	241	240	241	249	265	280	282	257	206	147
35.0°	260	261	263	269	280	293	294	259	188	117
40.0°	254	264	285	300	304	310	307	260	169	91
45.0°	195	216	279	336	340	332	323	259	150	71
50.0°	120	146	225	358	386	361	340	252	127	58
55.0°	78	85	154	340	440	400	356	234	97	47
60.0°	58	62	82	269	495	449	361	198	63	37
65.0°	35	39	48	137	497	506	343	135	35	29
70.0°	22	23	27	34	321	532	299	63	22	21
75.0°	13	14	16	19	115	345	169	17	13	13
80.0°	5.29	5.64	7.15	8.87	20	61	20	6.47	5.59	5.73
85.0°	0.78	0.93	1.27	2.06	3.43	4.41	2.06	1.57	1.27	1.13
90.0°	0.00	0.00	0.00	0.00	0.00	0.00	0.00	0.00	0.00	0.00

Значения в cd/klm

**PHILIPS BRP102 T25 1 xLED55/740 DW / Таблица освещенности**

Светильник: PHILIPS BRP102 T25 1 xLED55/740 DW  
Лампы: 1 x LED55/740/-

<b>Gamma</b>	<b>C 240°</b>	<b>C 255°</b>	<b>C 270°</b>
<b>0.0°</b>	248	248	248
<b>5.0°</b>	244	244	243
<b>10.0°</b>	232	227	225
<b>15.0°</b>	209	197	193
<b>20.0°</b>	176	158	151
<b>25.0°</b>	139	117	110
<b>30.0°</b>	104	85	81
<b>35.0°</b>	79	69	67
<b>40.0°</b>	65	60	60
<b>45.0°</b>	57	55	56
<b>50.0°</b>	51	51	52
<b>55.0°</b>	44	46	47
<b>60.0°</b>	37	40	42
<b>65.0°</b>	29	34	36
<b>70.0°</b>	22	27	29
<b>75.0°</b>	14	18	15
<b>80.0°</b>	7.25	7.30	5.39
<b>85.0°</b>	1.18	1.03	0.69
<b>90.0°</b>	0.00	0.00	0.00

Значения в cd/klm

## PHILIPS BRP102 T25 1 xLED55/740 DW / Таблица яркости

Светильник: PHILIPS BRP102 T25 1 xLED55/740 DW  
Лампы: 1 x LED55/740/-

Gamma	C 90°	C 105°	C 120°	C 135°	C 150°	C 165°	C 180°	C 195°	C 210°	C 225°
0.0°	1706057429	1706057429	1706057429	1706057429	1706057429	1706057429	1706057429	1706057429	1706057429	1706057429
5.0°	1689239475	1691437661	1696341378	1701752278	1708516076	1715787058	1719676247	1714265188	1707163337	1696510509
10.0°	1646852018	1653351847	1672167093	1698166518	1726902596	1750165049	1760427949	1744691637	1711850314	1666009438
15.0°	1604753794	1616786874	1654281080	1706424299	1765194298	1815419202	1833207120	1797282366	1716015768	1601789105
20.0°	1605455281	1617286381	1660667605	1739542131	1832040325	1909839154	1933860405	1865741394	1709426307	1496465043
25.0°	1702138507	1705484008	1737824270	1818117323	1942645911	2042268689	2068289647	1945805505	1680578313	1346581471
30.0°	1913966886	1908131617	1913188794	1977376761	2105363708	2222068618	2241519840	2043898884	1636986311	1168998141
35.0°	2178128002	2189849548	2208151257	2257915896	2353332349	2463349313	2467256452	2171136211	1580541217	982543092
40.0°	2282513378	2368272486	2559581434	2693278026	2727581615	2780796152	2759246676	2334848680	1519916521	814932022
45.0°	1891496080	2100180087	2710032743	3267476045	3307497895	3226978528	3143599821	2520883105	1456976037	693230918
50.0°	1279906060	1563456046	2408865133	3831856261	4127985203	3860683053	3639503770	2692939116	1360620915	615843438
55.0°	931562180	1024365935	1840804284	4078668116	5273369932	4789967946	4261926171	2801147399	1164159021	561521706
60.0°	791039263	852354907	1130633614	3698479481	6802668167	6177383097	4965893825	2722819124	859766709	514108147
65.0°	570774677	636939920	787605330	2225702620	8083317689	8239562839	5580199410	2197801434	567586005	469533954
70.0°	449172429	470843087	539794925	673758701	6446018522	10689515565	6018516867	1262805119	439322161	420606648
75.0°	354056553	370978349	432157271	502447852	3045927561	9166419687	4488187025	455587431	333229688	354056553
80.0°	209533501	223114373	283258247	351162624	803211757	2403814694	787690674	256096484	221174237	226994624
85.0°	61847747	73444196	100502579	162350317	270583886	347893549	162350317	123695494	100502579	88906140

Значения в Candela/m².



**PHILIPS BRP102 T25 1 xLED55/740 DW / Таблица яркости**

Светильник: PHILIPS BRP102 T25 1 xLED55/740 DW  
Лампы: 1 x LED55/740/-

<b>Gamma</b>	<b>C 240°</b>	<b>C 255°</b>	<b>C 270°</b>
<b>0.0°</b>	1706057429	1706057429	1706057429
<b>5.0°</b>	1685857629	1681461255	1679093884
<b>10.0°</b>	1619484319	1586985171	1574327687
<b>15.0°</b>	1485469749	1405598279	1373859021
<b>20.0°</b>	1290674271	1155511948	1107111625
<b>25.0°</b>	1056076714	886011594	830810084
<b>30.0°</b>	822383315	676890740	643435186
<b>35.0°</b>	664625150	575994802	559749282
<b>40.0°</b>	580523642	538743542	535665021
<b>45.0°</b>	549820289	539338418	541244236
<b>50.0°</b>	542990462	546135181	551376419
<b>55.0°</b>	529803910	550361714	561521706
<b>60.0°</b>	508043988	552514642	578119025
<b>65.0°</b>	476708465	550048250	580340753
<b>70.0°</b>	439322161	543735055	577225990
<b>75.0°</b>	374883367	467302587	395710232
<b>80.0°</b>	287138498	289078615	213413753
<b>85.0°</b>	92771626	81175158	54116775

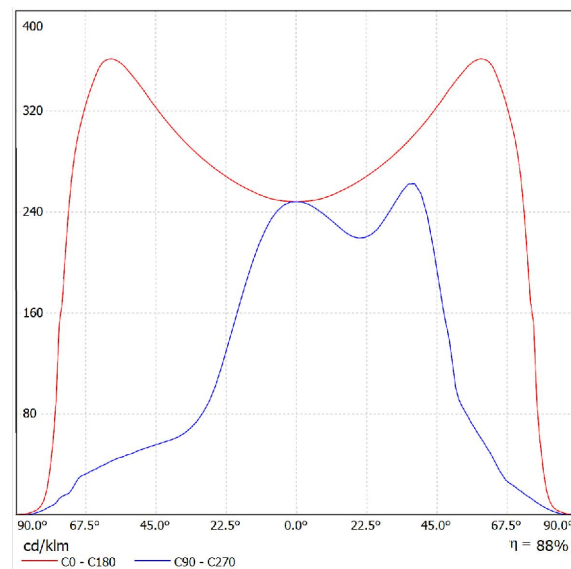
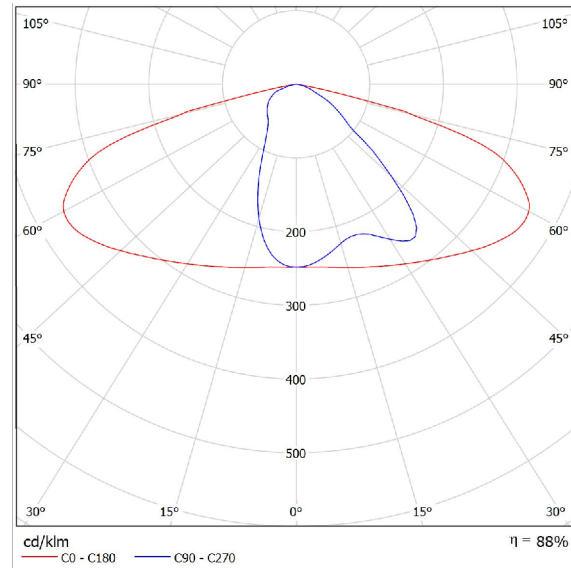
Значения в Candela/m².

Оператор  
Телефон  
Факс  
Электронная почта

**PHILIPS BRP102 T25 1 xLED55/740 DW / Паспорт LVK**

Светильник: PHILIPS BRP102 T25 1  
xLED55/740 DW

Лампы: 1 x LED55/740/-



Оператор  
Телефон  
Факс  
Электронная почта

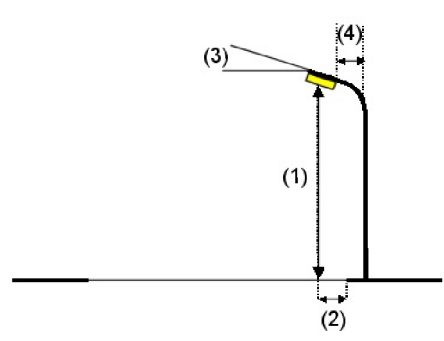
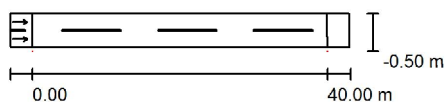
## Cobacului / Данные компоновки

## Профиль дороги

Cobacului (Ширина: 4.500 m, Число полос движения: 2, Покрытие: Porous Asphalt (UK), q0: 0.050)

Коэффициент эксплуатации: 0.85

## Структуры светильников



Светильник: PHILIPS BRP102 T25 1 xLED55/740 DW

Световой поток (Светильник): 4752 lm

Световой поток (Лампы): 5400 lm

Мощность светильников: 39.0 W

Расположение: с одной стороны внизу

Расстояние между мачтами: 40.000 m

Монтажная высота (1): 8.000 m

Высота световых точек: 7.999 m

Вылет (2): -0.500 m

Наклон консоли (3): 15.0 °

Длина консоли (4): 1.000 m

Наибольшие значения силы света

при 70°: 545 cd/klm

при 80°: 325 cd/klm

при 90°: 13 cd/klm

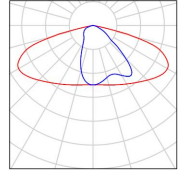
В во всех направлениях, которые образуют указанный угол с нижней вертикалью в установленных и готовых к работе светильниках.

Компоновка отвечает классу индекса ослепления D.0.

Оператор  
Телефон  
Факс  
Электронная почта

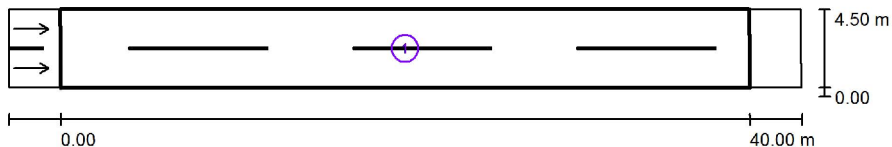
## Собасcului / Ведомость светильников

PHILIPS BRP102 T25 1 xLED55/740 DW  
№ изделия:  
Световой поток (Светильник): 4752 lm  
Световой поток (Лампы): 5400 lm  
Мощность светильников: 39.0 W  
Классификация светильников по CIE: 100  
CIE Flux Code: 39 75 97 100 88  
Комплектация: 1 x LED55/740/- (Поправочный коэффициент 1.000).



Оператор  
Телефон  
Факс  
Электронная почта

## Cobacului / Светотехнические результаты



Коэффициент эксплуатации: 0.85

Масштаб 1:329

## Список критериальных полей

- 1 Cobacului  
Длина: 40.000 m, Ширина: 4.500 m  
Растр: 14 x 6 Точки  
Участвующие элементы дороги: Cobacului.  
Покрытие: Porous Asphalt (UK), q0: 0.050  
Выбранный класс освещенности: ME4a

(Не все фотометрические условия соблюдены.)

Фактические расчетные значения:  
Фактические значения согласно классу:  
Выполняется/не выполняется:

$L_{cp}$ [cd/m <sup>2</sup> ]	U0	UI	TI [%]	SR
0.34	0.62	0.48	13	0.75
≥ 0.75	≥ 0.40	≥ 0.60	≤ 15	≥ 0.50
✗	✓	✗	✓	✓



Оператор  
Телефон  
Факс  
Электронная почта

## Cobacului / 3D - визуализация





Оператор  
Телефон  
Факс  
Электронная почта

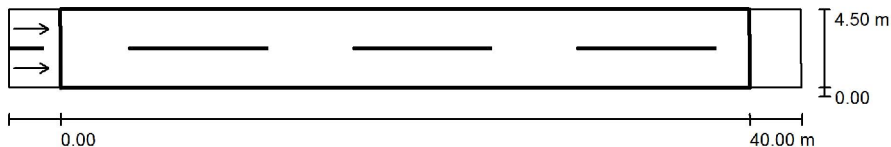
## Собасului / Фиктивные цвета - визуализация



0 10 20 30 40 50 60 70 80 lx

Оператор  
Телефон  
Факс  
Электронная почта

## Cobacului / Cobacului / Обзор результатов



Коэффициент эксплуатации: 0.85

Масштаб 1:329

Растр: 14 x 6 Точки

Участвующие элементы дороги: Cobacului.

Покрытие: Porous Asphalt (UK), q0: 0.050

Выбранный класс освещенности: ME4a

(Не все фотометрические условия соблюдены.)

Фактические расчетные значения:

Фактические значения согласно классу:

Выполняется/не выполняется:

$L_{cp}$ [cd/m <sup>2</sup> ]	U0	UI	TI [%]	SR
0.34	0.62	0.48	13	0.75
$\geq 0.75$	$\geq 0.40$	$\geq 0.60$	$\leq 15$	$\geq 0.50$
✗	✓	✗	✓	✓

Участвующие наблюдатели (2 Шт.):

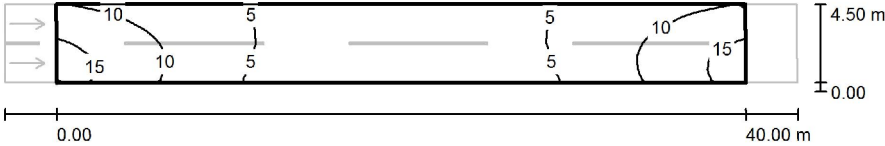
№	Наблюдатель	Позиция [m]	$L_{cp}$ [cd/m <sup>2</sup> ]	U0	UI	TI [%]
1	Наблюдатель 1	(-60.000, 1.125, 1.500)	0.34	0.62	0.48	12
2	Наблюдатель 2	(-60.000, 3.375, 1.500)	0.35	0.64	0.61	13





Оператор  
Телефон  
Факс  
Электронная почта

Cobacului / Cobacului / Изолинии (E)

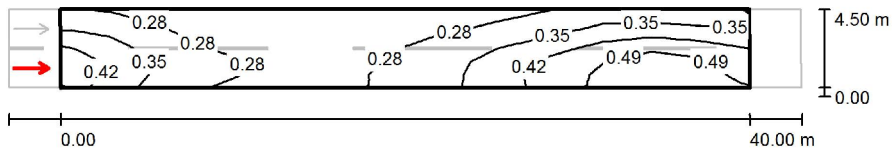


Значения в Lux, Масштаб 1 : 329

Растр: 14 x 6 Точки

$E_{cp}$ [lx]	$E_{min}$ [lx]	$E_{max}$ [lx]	$E_{min} / E_{cp}$	$E_{min} / E_{max}$
7.01	1.94	16	0.277	0.121

Оператор  
 Телефон  
 Факс  
 Электронная почта

**Cobacului / Cobacului / Наблюдатель 1 / Изолинии (L)**

 Значения в Candela/m<sup>2</sup>, Масштаб 1 : 329

 Растр: 14 x 6 Точки  
 Позиция наблюдателя: (-60.000 m, 1.125 m, 1.500 m)  
 Покрытие: Porous Asphalt (UK), q0: 0.050

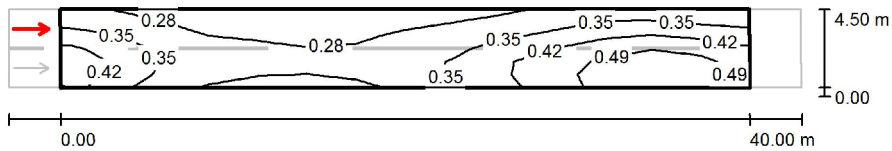
Фактические расчетные значения:

Фактические значения согласно классу ME4a:

Выполняется/не выполняется:

$L_{cp}$ [cd/m <sup>2</sup> ]	U0	UI	Tl [%]
0.34	0.62	0.48	12
$\geq 0.75$	$\geq 0.40$	$\geq 0.60$	$\leq 15$

Оператор  
 Телефон  
 Факс  
 Электронная почта

**Cobacului / Cobacului / Наблюдатель 2 / Изолинии (L)**


Значения в Candela/m², Масштаб 1 : 329

 Растр: 14 x 6 Точки  
 Позиция наблюдателя: (-60.000 m, 3.375 m, 1.500 m)  
 Покрытие: Porous Asphalt (UK), q0: 0.050

Фактические расчетные значения:

Фактические значения согласно классу ME4a:

Выполняется/не выполняется:

$L_{cp}$ [cd/m²]	U0	UI	TI [%]
0.35	0.64	0.61	13
$\geq 0.75$	$\geq 0.40$	$\geq 0.60$	$\leq 15$
✗	✓	✓	✓