

DATA EMISSIONE / DATE OF ISSUE
05.06.2023

COLTURE CELLULARI CELL CULTURE



La gamma CytoOne®:

- Petri trattate
- Petri non trattate
- Piastre multipozzetto trattate
- Piastre multipozzetto non trattate
- Fiasche con tappo a doppia posizione trattate
- Fiasche con tappo a doppia posizione non trattate
- Fiasche con tappo ventilato trattate
- Raschietti

CytoOne® Range for cell culture:

- Tissue Culture Treated Dishes
- Non- treated Dishes
- Tissue Culture Treated Plates
- Non-treated Plates
- Tissue Culture Treated Flasks with two positions cap
- Non- treated Flasks with two positions cap
- Tissue Culture Treated Flasks with vented filter cap
- Cell Scrapers

Consumabile per colture cellulari

Le tue cellule si meritano il meglio. Ottime superfici con verifiche certificate. Polistirene otticamente trasparente, premium grade.

Un impianto di produzione ISO 5 (Classe 100) con rigorosi controlli di qualità. Produzione ISO 9001.

Hai bisogno anche della convenienza. I prodotti CytoOne® possono aiutarti. Zone zigrinate per la presa su petri e piastre per migliorare la presa. Sacchetti di facile apertura e richiudibili sulle fiasche. Design dei pozzetti delle piastre progettati per eliminare le contaminazioni incrociate.

I prodotti CytoOne® sono disponibili sia per colture in sospensione che non. Utilizza i prodotti CytoOne® per una crescita ottimale delle tue cellule.

Cell Culture Performance Ware

Your cells deserve the best. Consistent surfaces with certified testing. Optically clear, premium grade polystyrene. An ISO 5 (Class 100) production environment with rigorous quality control. ISO 9001 manufacturing. You also need convenience. CytoOne can help. Features like grippers on dishes and plates for secure handling. Easy open, resalable packaging on flasks. Complete chimney wells on plates with total 3600 separation for cross contamination prevention. CytoOne is available for adherent and suspension cells grown in dishes, flasks, or plates. Outfit your cells with CytoOne cell culture performance ware for optimum growth and handling.

Controlli e Garanzia di Qualità

Le fiasche, petri e le piastre CytoOne® sono sterilizzate ai raggi gamma e certificate DNase, RNase, DNA, e Pyrogen free.

Sono eseguite prove di crescita per verificare l'adesione e la crescita ottimale delle cellule. Ogni fiasca è testata a pressione per assicurare che non vi siano perdite. Le fiasche piastre e petri sono testate per la perfetta uniformità, ed esaminate visivamente per eliminare difetti e graffi.

Utilizza CytoOne® per le tue cellule per ottenere ottimi risultati.

CytoOne® Testing & Quality Assurance

CytoOne flasks, dishes, and plates are gamma sterilized and certified to be free of detectable DNase, RNase, DNA, and pyrogens. Culture tests are performed to assure proper cell attachment and growth. Every flask is pressure tested to assure that there are no leaks. Flasks, plates, and dishes are tested for wet ability and flatness and visually inspected to eliminate defects and scratches. Outfit your cells for true performance with CytoOne.

PIASTRE DI PETRI PETRI DISHES



Caratteristiche

- Base solida, piatta, resistente a torsioni e deformazioni
- La trasparenza ottica permette una osservazione al microscopio senza distorsioni
- Bordo per impilare le petri con design idoneo alla ventilazione
- Il coperchio ventilato facilita gli scambi gassosi
- Il coperchio non trattato minimizza la formazione di condensa
- Fornite in sacchetti di facile apertura
- Certificate DNase, RNase, DNA e Pyrogen free
- Sterilizzate a raggi Gamma

Features:

- *Sturdy, flat bases resist bowing and warping*
- *Optical clarity provides distortion free microscopy*
- *Stacking rings with vented design for thermal equalization*
- *Vented lids improve gas exchange*
- *Untreated lids minimize condensation*
- *Easy to open sleeves*
- *Certified DNase, RNase, DNA, and pyrogen free*
- *Gamma sterilized*

Manipolazione sicura

Disponibili in versione trattata per ottenere la massima adesione delle cellule o non trattate per le colture in sospensione. Il bordo smussato sporgente nelle petri da 35 mm e 60 mm ne facilita la presa, evitando le aperture accidentali del coperchio. Il coperchio delle petri da 150 mm presenta delle alette di presa ergonomicamente posizionate per una sicura manipolazione.

Secure handling

Available with tissue culture treatment for optimum cell attachment and growth or non-treated for suspension cultures. Beveled outer edges on the 35 and 60 mm dish bases make these small dishes easier to grasp without accidentally displacing the lids. Large 150 mm dish lids have ergonomically placed grip tags for secure handling with less strain.



Alette di presa sul coperchio delle petri da 150mm per una facile rimozione dello stesso.

Grip tags on 150 mm dish lids for easier lid removal.



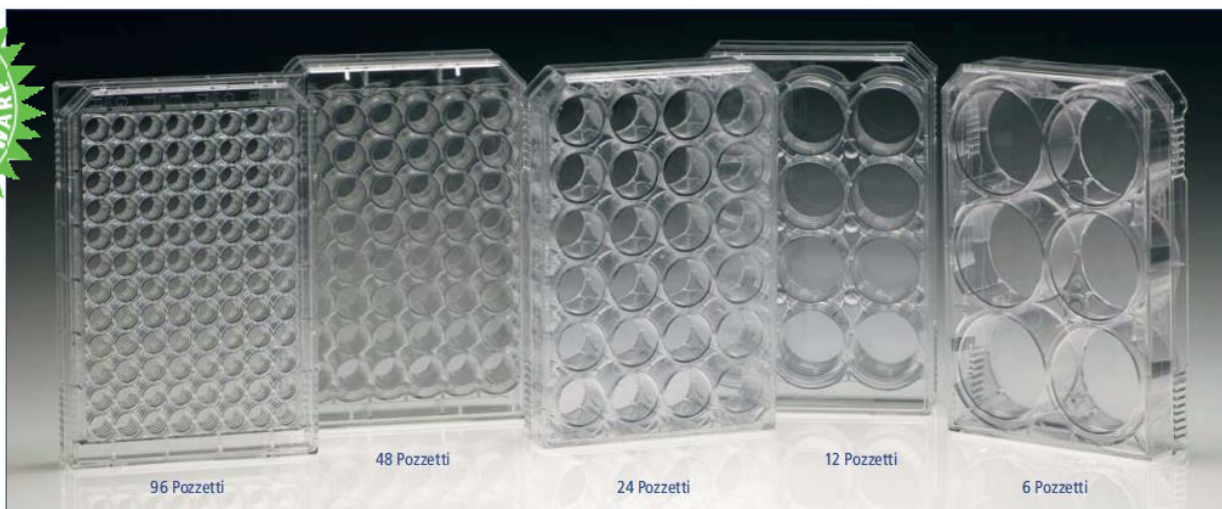
Bordo smussato sporgente nelle petri da 35 mm e 60 mm

Beveled base for easy handling of 35 and 60 mm dishes

Cod.	Descrizione / Description	Colore / Colour	Conf/ Pack size
PETRI TRATTATE / TISSUE CULTURE TREATED DISHES			
15035	Petri CytoOne® 35x10mm, trattate CytoOne® 35x10mm dish, TC-Treated	Trasparente / Clear	300
15060	Petri CytoOne® 60x15mm, trattate CytoOne® 60x15mm dish, TC-Treated	Trasparente / Clear	300
15100	Petri CytoOne® 100x20mm, trattate CytoOne® 100x20mm dish, TC-Treated	Trasparente / Clear	300
15150	Petri CytoOne® 150x20mm, trattate CytoOne® 150x20mm dish, TC-Treated	Trasparente / Clear	60
PETRI NON TRATTATE / NON-TREATED DISHES			
4035	Petri CytoOne® 35x10mm, non trattate CytoOne® 35x10mm dish, Non-Treated	Trasparente / Clear	300
4060	Petri CytoOne® 60x15mm, non trattate CytoOne® 60x15mm dish, Non-Treated	Trasparente / Clear	300
4100	Petri CytoOne® 100x20mm, non trattate CytoOne® 100x20mm dish, Non-Treated	Trasparente / Clear	300
4150	Petri CytoOne® 150x20mm, non trattate CytoOne® 150x20mm dish, Non-Treated	Trasparente / Clear	60

SPECIFICHE TECNICHE / TECHNICAL SPECIFICATIONS

Dimensioni Dimensions	Area interna Growth area	Dimensioni interne Inner dimensions	Volume di lavoro Working volume
Ø35 x 10 mm	9.6 cm ²	3.5 cm	2.0 ml
Ø60 x 15 mm	21 cm ²	5.2 cm	5.0 ml
Ø100 x 20 mm	55 cm ²	8.5 cm	10 ml
Ø150 x 20 mm	149 cm ²	13.8 cm	30 ml



Piastre di qualità

Disponibili in versione trattata per ottenere la massima adesione delle cellule o non trattate per le colture in sospensione. Il coperchio è progettato per minimizzare la formazione di condensa e le contaminazioni, migliorando gli scambi gassosi. Il coperchio presenta delle linguette in modo da minimizzare il contatto quando appoggiato su una superficie. Una zona zigrinata per la scrittura su un lato facilita l'identificazione. Tutte le piastre sono sterili e confezionate singolarmente, con il numero di lotto sulla confezione. Prodotte in polistirene vergine, non tossico, premium grade.

Premium Plates

Choose tissue culture treated plates for optimum cell attachment and growth or non-treated for suspension cultures. Non-reversible lids with condensation rings minimize contamination and are vented for improved gas exchange. Lids also feature support tabs that minimize surface contact when set aside or propped open. A frosted writing surface at one end facilitates labeling. Individually wrapped with lot number. Manufactured from premium grade, non-toxic virgin polystyrene.

Caratteristiche

- La trasparenza ottica permette una osservazione al microscopio senza distorsioni
- Zigrinature sulla base ideate per migliorare la presa della piastra
- Prevenzione totale dalle cross contaminazioni grazie al design dei pozzetti
- I singoli pozzetti sono identificati da caratteri alfanumerici stampati
- Certificata DNase, RNase, DNA e Pyrogen free
- Sterilizzate a raggi Gamma

Features:

- Optical clarity provides distortion-free microscopy
- Gripping areas on plate bases (clear) for secure handling
- Complete chimney wells for 3600 cross contamination prevention
- Molded alphanumeric identify individual wells
- Certified DNase, RNase, DNA, and pyrogen free
- Gamma sterilized

Cod.	Descrizione / Description	Colore / Colour	Conf/ Pack size
PIASTRE TRATTATE/ TISSUE CULTURE TREATED PLATES			
17006	Piastre 6 pozzetti CytoOne® CytoOne® 6-Well Plate, TC Treated	Trasparente / Clear	50
17012	Piastre 12 pozzetti CytoOne® CytoOne® 12-Well Plate, TC Treated	Trasparente / Clear	50
17024	Piastre 24 pozzetti CytoOne® CytoOne® 24-Well Plate, TC Treated	Trasparente / Clear	50
17048	Piastre 48 pozzetti CytoOne® CytoOne® 48-Well Plate, TC Treated	Trasparente / Clear	50
17096	Piastre 96 pozzetti CytoOne® CytoOne® 96-Well Plate, TC Treated	Trasparente / Clear	50
PIASTRE NON TRATTATE / NON-TREATED PLATES			
6006	Piastre 6 pozzetti CytoOne® CytoOne® 6-Well Plate, Non-Treated	Trasparente / Clear	50
6012	Piastre 12 pozzetti CytoOne® CytoOne® 12-Well Plate, Non-Treated	Trasparente / Clear	50
6024	Piastre 24 pozzetti CytoOne® CytoOne® 24-Well Plate, Non-Treated	Trasparente / Clear	50
6048	Piastre 48 pozzetti CytoOne® CytoOne® 48-Well Plate, Non-Treated	Trasparente / Clear	50
6096	Piastre 96 pozzetti CytoOne® CytoOne® 96-Well Plate, Non-Treated	Trasparente / Clear	50

Piastre Trattate: Permettono un'ottima adesione e crescita delle cellule. Adatte all'isolamento di singole cellule a partire da colture cellulari.

Piastre Non Trattate: Ideali per colture di linfociti o ibridomi. Adatte all'isolamento di singole cellule a partire da colture cellulari.

Tissue Culture Treated Plates: They allow excellent adhesion and cell growth. Suitable for isolation of single cells from cell cultures.

Non-Treated Plates: Perfect for lymphocyte cultures and hybridomas. Suitable for isolation of single cells from cell cultures.



SPECIFICHE TECNICHE / TECHNICAL SPECIFICATIONS			
Pozzetti Wells	Area interna per pozzetto Growth area per well	Volume di lavoro Working volume	Diametro pozzetto Well diameter
6	9.4 cm ²	2.0 ml	Ø 3.46 cm
12	3.8 cm ²	1.5 ml	Ø 2.21 cm
24	1.9 cm ²	1.0 ml	Ø 1.55 cm
48	0.76 cm ²	0.5 ml	Ø 0.98 cm
96	0.32 cm ²	0.2 ml	Ø 0.64 cm

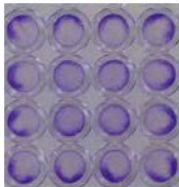
Tutte le piastre sono fornite con coperchio progettato per minimizzare la formazione di condensa e le contaminazioni, migliorando gli scambi gassosi.

All plates are supplied with a lid designed to minimize condensation and contamination, improving gas exchange.

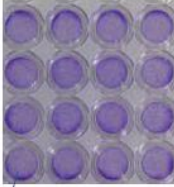
Ridurre l'Edge Effect nelle piastre da 96 pozzetti usando CytoOne®

I pozzetti 'a camino' delle piastre **CytoOne®** presentano uno spazio vuoto tutto intorno a 360°. Riempiendo lo spazio con il medium durante l'incubazione si riduce l'aggregazione delle cellule ai bordi, ottenendo uno strato cellulare più uniforme.

Cellule cresciute in piastra da 96 pozzetti CytoOne® con lo spazio intorno ad ogni pozzetto vuoto

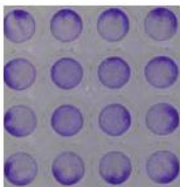


Cellule cresciute in piastra da 96 pozzetti CytoOne® con lo spazio intorno ad ogni pozzetto riempito di DMEM medium. Si nota una marcata diminuzione dell'edge effect.

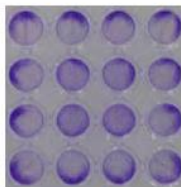


Riduzione 'edge-effect'

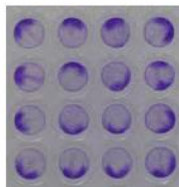
Sei piastre per colture cellulari di **altri produttori** sono state seminate e incubate alle stesse condizioni delle piastre CytoOne® sopra. Tutte mostrano un 'edge-effect' che può inficiare la validità dei vostri risultati.



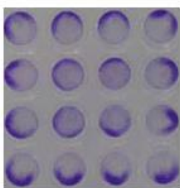
Piastra A



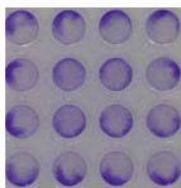
Piastra B



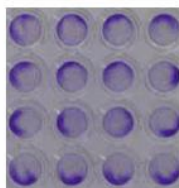
Piastra C



Piastra D



Piastra E



Piastra F

Cellule NIH3T3 colorate con Crystal-Violet dopo 24 ore a 37°C, 5% CO₂. Semina iniziale 0.01 x 10⁶ cellule per pozzetto.



Tutte le piastre hanno i pozzetti dal particolare design "a camino", studiato per prevenire le contaminazioni incrociate. Presentano inoltre una zigrinatura sulla base per migliorare la presa della piastra.

Complete chimney wells for 360° cross contamination prevention and gripper area on base for secure handling

CytoOne®

Caratteristiche:

- Sacchetti facilmente richiudibili e di facile apertura per conservare le fiasche inutilizzate
- Il bordo permette di impilarle e garantisce una ottimale distribuzione termica
- Dotate di grande stabilità grazie al loro design
- L'ampia apertura facilita le operazioni minimizzando le contaminazioni
- La trasparenza ottica permette una osservazione al microscopio senza distorsioni
- Certificate DNase, RNase, DNA e Pyrogen free
- Sterilizzate a raggi Gamma

Features:

- Easy open, resalable zip top bags protect unused flasks
- Stacking rims with vented design for thermal equalization
- Anti-tip skirts and base bars improve stability
- Wide necks provide easy access while minimizing contamination
- Optical clarity provides distortion-free microscopy
- Certified DNase, RNase, DNA, and pyrogen free
- Gamma sterilize



Le fiasche non trattate con tappo a doppia posizione hanno il tappo bianco per una facile identificazione.



The flasks not treated with dual position cap have the white cap for easy identification.

Testate a pressione

Disponibili in versione trattata per ottenere la massima adesione delle cellule o non trattate per le colture in sospensione ed ibridomi. Il tappo a doppia posizione permette di applicare una ventilazione manuale od una chiusura ermetica. Presentano comode graduazioni di volume stampate, e una zona zigrinata per la scrittura. Le fiasche T-25, T-75, e T-150 hanno il numero di lotto inciso sulla base. Ogni fiasca è testata a pressione per verificarne la perfetta tenuta.

Pressure Tested

Choose tissue culture treated for optimum cell attachment and growth or non-treated for hybridoma and suspension cultures. Two-position plug seal cap lets you choose secure manual venting or an airtight seal. Convenient molded volume graduations and frosted writing surfaces. T-25, T-75, and T-150 flasks have traceable lot numbers etched into the base. All flasks are 100 % pressure tested for leak-free assurance.



Il tappo a doppia posizione permette una chiusura ermetica o la ventilazione manuale.

Two-position cap offers visual and tactile feedback of vented or closed position

Cod.	Descrizione / Description	Colore tappo Cap Colour	Confezione Pack size
FIASCHE TRATTATE/ TISSUE CULTURE TREATED FLASKS			
25025	Fiasche T-25 CytoOne® trattate CytoOne® T-25 Flask, TC-Treated	Verde / Green	10 x 30
25075	Fiasche T-75 CytoOne® trattate CytoOne® T-75 Flask, TC-Treated	Verde / Green	5 x 20
25150	Fiasche T-150 CytoOne® trattate CytoOne® T-150 Flask, TC-Treated	Verde / Green	5 x 8
25225	Fiasche T-225 CytoOne® trattate CytoOne® T-225 Flask, TC-Treated	Verde / Green	5 x 5
FIASCHE NON TRATTATE / NON-TREATED FLASKS			
20035	Fiasche T-25 CytoOne® non trattate CytoOne® T-25 Flask, Non-Treated	Bianco / White	10 x 30
20075	Fiasche T-75 CytoOne® non trattate CytoOne® T-75 Flask, Non-Treated	Bianco / White	5 x 20
20225	Fiasche T-225 CytoOne® non trattate CytoOne® T-225 Flask, Non-Treated	Bianco / White	5 x 5

FIASCHE CON TAPPO VENTILATO FLASKS WITH VENTED FILTER CAPS



Caratteristiche:

- Sacchetti facilmente richiudibili e di facile apertura per conservare le fiasche inutilizzate
- Il bordo permette di impilarle e garantisce una ottimale distribuzione termica
- Dotate di grande stabilità grazie al loro design
- L'ampia apertura facilita le operazioni minimizzando le contaminazioni
- La trasparenza ottica permette una osservazione al microscopio senza distorsioni
- Certificate DNase, RNase, DNA, e Pyrogen free
- Sterilizzate a raggi Gamma

Features:

- Easy open, resalable zip top bags protect unused flasks
- Stacking rims with vented design for thermal equalization
- Anti-tip skirts and base bars improve stability
- Wide necks provide easy access while minimizing contamination
- Optical clarity provides distortion-free microscopy
- Certified DNase, RNase, DNA, and pyrogen free
- Gamma sterilized



A prova di perdita

Fiasche trattate per ottenere la massima adesione e crescita delle cellule. Il tappo con filtro ventilato ha una membrana idrofobica da 0.2 µm per eliminare contaminazioni batteriche o funginee. Con il tappo in posizione chiusa sono particolarmente adatte per colture che richiedono un costante ricambio gassoso. Ideali per l'utilizzo in incubatori a CO₂. Presentano comode graduazioni di volume stampate, e una zona zigrinata per la scrittura. Le fiasche T-25, T-75 e T-150 hanno il numero di lotto inciso sulla base. Ogni fiasca è testata per verificarne la perfetta tenuta

Leak-Free Assurance

Tissue culture treated for optimum cell attachment and growth. Vented filter caps have a 0.2 µm hydrophobic membrane to exclude bacteria and fungal contaminants. Convenient molded volume graduations and frosted writing surfaces. T-25, T-75, and T-150 flasks have traceable lot numbers etched into the base. All flasks are 100% pressure tested for leak-free assurance.

Sacchetti facilmente richiudibili e di facile apertura per conservare le fiasche inutilizzate

Easy-open, resalable zip top sleeve



Il tappo ventilato ha una membrana idrofobica da 0,2 µm per eliminare le contaminazioni batteriche o funginee

Filter cap for gas Exchange and exclusion of contaminations

FIASCHE CON TAPPO VENTILATO / FLASKS WITH VENTED FILTER CAP

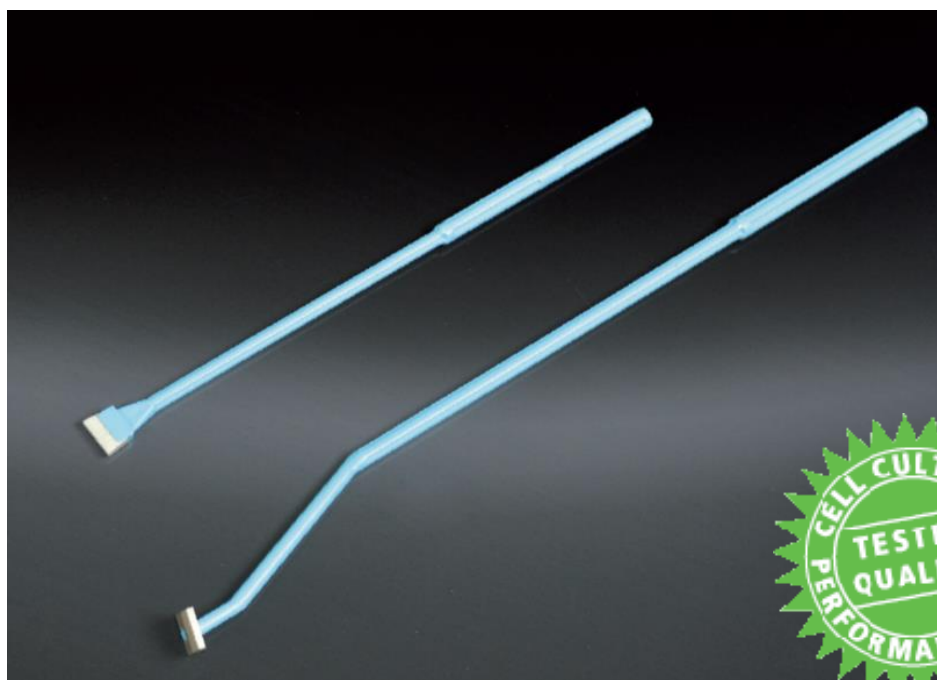
Cod.	Descrizione / Description	Colore tappo / Cap Colour	Confezione / Pack size
FIASCHE TRATTATE/ TISSUE CULTURE TREATED FLASKS			
26025	Fiasche T-25 CytoOne® trattate, ventilate CytoOne® T-25 Flask, TC-Treated, vented	Verde / Green	10 x 30
26075	Fiasche T-75 CytoOne® trattate, ventilate CytoOne® T-75 Flask, TC-Treated, vented	Verde / Green	5 x 20
26150	Fiasche T-150 CytoOne® trattate, ventilate CytoOne® T-150 Flask, TC-Treated, vented	Verde / Green	5 x 8
26225	Fiasche T-225 CytoOne® trattate, ventilate CytoOne® T-225 Flask, TC-Treated, vented	Verde / Green	5 x 5

SPECIFICHE TECNICHE FIASCHE (TUTTI I TIPI DI TAPPI) / FLASKS TECHNICAL SPECIFICATIONS (ALL CAP TYPE)

Tipo / Type	Area interna / Growth area	Collo / Neck	Volume di lavoro / Working volume	Volume max senza collo / Max. volume without neck	Volume max senza collo / Max. volume without neck
T-25	25 cm ²	Inclinato / Canted	5 ml	70 ml	75 ml
T-75	75 cm ²	Inclinato / Canted	20 ml	279 ml	290 ml
T150	150 cm ²	Inclinato / Canted	30 ml	591 ml	603 ml
225	225 cm ²	Angolato / Angled	60 ml	1006 ml	1024 ml

RASCHIETTI CELL SCRAPERS

CytoOne



Ricca raccolta !

Raschietti con delicata lama fissa in morbido silicone e lama mobile in polietilene trasparente, disponibili in due formati per la raccolta delle cellule in svariate tipologie di petri, fiasche e piastre. Manico in polimero ABS.

Sterilizzati a raggi Gamma.

Rich Harvest !

Gentle fixed silicone rubber blades and pivoting blade in clear polyethylene are available in two sizes for cell harvesting in a variety of dishes, flasks, or plates. ABS polymer handle.

Gamma sterilized.

Caratteristiche:

- Lama fissa da 11 mm con manico dritto da 220 mm per petri e piastre
- Lama con perno da 20 mm con manico dritto da 300 mm per fiasche più grandi

Features:

- 11 mm fixed blade with 220 mm straight handle for plates and dishes
- 20 mm pivoting blade with 300 mm straight handle for larger flasks

RASCHIETTI CytoOne® / CytoOne® CELL SCRAPERS			
Cod.	Descrizione / Description	Colore / Colour	Confezione / Pack size
15001	Raschietti CytoOne®, 220mm, lama fissa da 11 mm CytoOne® Cell scraper, 220 mm, 11mm fixed blade	Azzurro / Light blue	4 x 25
15002	Raschietti CytoOne®, 300mm, lama mobile da 20 mm CytoOne® Cell scraper, 300 mm, 20 mm pivoting blade	Verde / Green	1 x 150

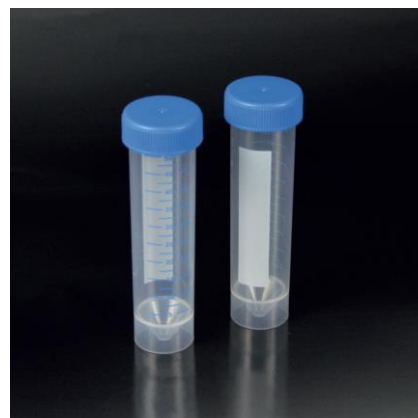
PROVETTE DA CENTRIFUGA DA 15 ML & 50 ML 15 ML & 50 ML CENTRIFUGE TEST TUBES

Caratteristiche:

- Provette sterili trasparenti in Polipropilene medicale (PP) con tappi a vite in Polietilene alta densità (HDPE) di colore blu;
- Scala graduata serigrafata di colore nero facilmente visibile;
- Area di scrittura di colore bianca;
- Confezionate sterili in vassoi per un uso pratico ed agevole o in agevoli sacchetti da 50 pezzi ;
- Certificate esenti da RNase, DNase e DNA, apirogene (Pyrogen free);
- Non citotossiche ed esenti da metalli pesanti;
- Latex free;
- Autoclavabili (senza tappo);
- Alta resistenza in centrifuga.

Features:

- Sterile centrifuge test tubes manufactured in clear medical Polypropylene (PP) with screw cap made in High density polyethylene (HDPE) blue color;
- Black printed graduations highly visible;
- White writing area;
- Sterile packages in racks for a practical and easy use or in bags of 50 pieces;
- Certified RNase, DNase, DNA and Pyrogen free;
- Non-cytotoxic and heavy-metal free;
- Latex free;
- Autoclavable (without cap);
- High resistance in the centrifuge.



PROVETTE PER CENTRIFUGA / CENTRIFUGE TUBES

Cod.	Descrizione / Description	Colore tappo Cap Colour	Confezione Pack size
PROVETTE DA 15 ML / 15 ML TEST TUBES			
30015	Provette da centrifuga 15ml, coniche, vassoi sterili 15ml test tubes, conical, racked (sterile)	Blu / Blue	500 pz. (10 vassoi da 50 provette) 500 pcs. (10 rack x 50 tubes)
30015/S	Provette da centrifuga 15ml, coniche, sacchetti sterili 15ml test tubes, conical, sterile bags	Blu / Blue	500 pz. (10 sacchetti da 50 provette) 500 pcs. (10 bags x 50 tubes)
PROVETTE DA 50 ML / 50 ML TEST TUBES			
30050	Provette da centrifuga 50ml, coniche, vassoi sterili 50ml test tubes, conical, racked (sterile)	Blu / Blue	500 pz. (10 vassoi da 50 provette) 500 pcs. (10 rack x 50 tubes)
30050/S	Provette da centrifuga 50ml, coniche, sacchetti sterili 50ml test tubes, conical, sterile bags	Blu / Blue	500 pz. (10 sacchetti da 50 provette) 500 pcs. (10 bags x 50 tubes)
PROVETTE DA 50 ML CON BASE D'APPOGGIO / 50 ML TEST TUBES WITH SELF-STANDING BASE			
20050/S	Provette da centrifuga 50ml, coniche con base, sacchetti sterili 50ml test tubes, conical skirted, sterile bags	Blu / Blue	500 pz. (10 sacchetti da 50 provette) 500 pcs. (10 bags x 50 tubes)

SPECIFICHE TECNICHE TECHNICAL SPECIFICATIONS	Cod. 30015, 30015/S	Cod. 30050, 30050/S, 20050/S	Cod. 20050/S
Volume Massimo Max. Volume	15 ml	50 ml	50 ml
Scala graduata Graduations	2 - 14 ml (0,5 ml increments)	5 - 50 ml (2.5 ml increments)	5 - 50 ml (2.5 ml increments)
Dimensioni (mm) Dimensions (mm)	Ø 17 x 120 mm	Ø 30 x 115 mm	Ø 30 x 116,5 mm
Altezza (con tappo) Height (with cap)	120.5 mm	115.5 mm	117 mm
Diametro (con tappo) Diameter (with cap)	Ø 22 mm	Ø 34.9 mm	Ø 34.9 mm
RFC massima (rotore basculante) RCF max. (Swing bucce rotor)	4,000 x g.	3,200 x g.	2,800 x g.
RCF massima (rotore angolo fisso) RCF max. (fixed angle rotor)	15,000 x g.	11,500 x g.	11,500 x g.
Scadenza Shelf life	5 anni / years	5 anni / years	5 anni / years