

## SPECIFICAȚIE TEHNICĂ COMPLETATĂ

**Model: LOGIQ P9 R4; PN: H43092LJ; Num. Reg. Disp.: DM000323519; Producător: GE Ultrasound Korea LTD and GE Medical Systems SCS; Tara: Korea si Franta.**

Specificarea tehnică deplină solicitată, Standarde de referință	Specificarea tehnică deplină oferită, Standarde de referință
<p>Ultrasonograf General, Multidisciplinar performanță obișnuită  <b>APLICAȚII CLINICE</b> General, Multidisciplinar minim:            Cardiologie, Obstetrica, Ginecologie, Abdomen, Vascular, Parti moi, Urologie, Pediatrie, Preseturi standart .</p> <p>PROBE PORTURI 4</p> <p>Transductoare cu care este necesar sa fie dota Ultrasonograful:            Linear banda de frecvențe de lucru acoperă in totalitate intervalul: nu mai mare de 3 MHz - nu mai mic de 11 MHz            câmp vizual de nu mai mic de 38 mm a            aplicatii: abdominale, vasculare, si parti moi</p> <p>Posibilitate de atașare a unui ghid de biopsie</p> <p>Compatibil cu elastografie de tip Strain sau strain și Shear wave</p> <p>Convex banda de frecvențe de lucru acoperă in totalitate intervalul: nu mai mare de 1 MHz - nu mai mic de 6 MHz            câmp vizual nu mai mic de 65 grade            aplicatii: abdomen, obstetric/ginecologic</p> <p>Tehnologia aplicabila pentru acest transductor obligatoriu            XDClear/Matrical / Single cristala            Compatibil cu elastografi de compresie sau străin si shearwai sau elastografia hepatica</p> <p>Edocavitar Banda de frecvente de lucru acopera in totalitatea intervalul Nu mai mare de 3 MHz - nu mai mic de 10 MHz            câmp vizual nu mai mic de 150 grade            aplicatii:, obstetrica, ginecologie, urologie            Compatibil cu elastografi de compresie sau străin</p> <p>NIVELE DE GRI <math>\geq 256</math></p> <p>PREPROCESARE, canale digitale <math>\geq 380.000,00 / 500</math> (canale fizice)</p> <p>GAMA DINAMICA            Sumarul gamei dinamice maximă <math>\geq 314\text{dB}</math></p> <p>fregventa maxima a ecografului <math>\geq 18\text{ MH}</math></p> <p>Adincimea de scanare <math>\geq 40\text{ cm}</math></p> <p>fregvente armonice obligatoriu</p>	<p>Ultrasonograf General, Multidisciplinar performanță obișnuită  <b>APLICAȚII CLINICE</b> General, Multidisciplinar : Cardiologie, Obstetrica, Ginecologie, Abdomen, Vascular, Parti moi, Urologie, Pediatrie, Preseturi standart. <b>pag. 2 din LOGIQ P9 R4 Product Spec Sheet</b></p> <p>PROBE PORTURI 4 – <b>DA pag. 1 din LOGIQ P9 R4 Product Spec Sheet</b></p> <p>Transductoare cu care este necesar sa fie dota Ultrasonograful            Linear <b>L3-12-RS</b> banda de frecvențe de lucru acoperă in totalitate intervalul: <b>de 2 MHz</b> - de 11 MHz            câmp vizual de <b>51,2 mm</b>  <b>DA</b> aplicații: abdominale, vasculare, si parți moi, <b>Neonatal, Pediatric pag. 27 din LOGIQ P9 R4 Product Spec Sheet</b>  <b>DA</b> Posibilitate de atașare a unui ghid de biopsie <b>pag. 28 din LOGIQ P9 R4 Product Spec Sheet</b>  <b>DA</b> Compatibil cu elastografi de compresie sau străin si shearwai <b>pag. 16, 17 din LOGIQ P9 R4 Product Spec Sheet</b>            Convex <b>C1-6-D</b> banda de frecvențe de lucru acoperă in totalitate intervalul: de 1 MHz - de 6 MHz            câmp vizual de <b>70 grade</b>  <b>DA</b> aplicații: abdomen, obstetrica, ginecologie, urologie, vascular <b>pag.23 din LOGIQ P9 R4 Product Spec Sheet</b>  <b>DA</b> Tehnologia aplicabila pentru acest transductor obligatoriu XDClear <b>pag. 3 din broșura LOGIQ™ P9 XDClear</b>  <b>DA</b> Compatibil cu elastografi de compresie sau străin si shearwai sau elastografia hepatica <b>pag. 16, 17 din LOGIQ P9 R4 Product Spec Sheet</b></p> <p>Edocavitar <b>E8CS-RS</b> Banda de frecvente de lucru acoperă in totalitatea intervalul 3 MHz - de 11MHz            câmp vizual de <b>168 grade</b>  <b>DA</b> aplicații:, obstetrica, ginecologie, urologie            Compatibil cu elastografi de compresie sau străin <b>pag. 16, 17 din LOGIQ P9 R4 Product Spec Sheet</b></p> <p><b>DA NIVELE DE GRI - 256 pag. 10 din LOGIQ P9 R4 Product Spec Sheet</b></p> <p><b>DA PREPROCESARE, canale digitale - 386.469,00 pag. 10 din LOGIQ P9 R4 Product Spec Sheet</b></p> <p>GAMA DINAMICA  <b>DA</b> Sumarul gamei dinamice maximă <b>&gt; 400dB pag. 10 din LOGIQ P9 R4 Product Spec Sheet</b>  <b>DA</b> Gama de frecvență a ecografului - 2-22 MHz <b>pag. 10 din LOGIQ P9 R4 Product Spec Sheet</b>  <b>DA</b> Adâncimea de scanare - <b>48 cm pag. 10 din LOGIQ P9 R4 Product Spec Sheet</b>  <b>DA</b> frecvenților armonice obligatoriu <b>Code Harmonic Imaging- avint cite nivlee de setare independeta de necesitatea utilizatorului pag. 14 din LOGIQ P9 R4 Product Spec Sheet</b></p> <p><b>Speckle Reduction Imaging (SRI-HD) pag. 11 din LOGIQ P9 R4 Product Spec Sheet</b></p> <p><b>CrossXBeam pag. 11 din LOGIQ P9 R4 Product Spec Sheet</b></p> <p><b>Line density: pag. 11 din LOGIQ P9 R4 Product Spec Sheet</b></p>

Anexa 1

<p>POSTPROCESARE obligatoriu          Compatibil cu transductoarele Liniar, Matriciale, Convex, Sectorial, Fazat, CW, Sonda TEE (optional)          prezentare listei complete de sonde disponibile pe ecograf.</p>	<p><b>VEZI si modul de control pag. 54 din LOGIQ P8/P9/P10 – User Guide Direction 5841814-1EN Rev. 2</b>  <b>DA</b> POSTPROCESARE obligatoriu.  <b>DA</b> Compatibil cu transductoarele Liniar, Liniar Matriciale/XDCIera/ Single Cristal <b>ML6-15-RS</b>, Liniar 20 Mhz <b>L10-22-RS</b>, Convex, Convex matriciale/<b>XDCIera/</b> Single Cristal <b>C1-6-D</b>, Convex pediatric <b>8C-RS</b>, Convex 4D (3D/4D) <b>RAB2-6-RS</b>, Endocavitar <b>E8CS-RS</b>, Endocavitar 4D (3D/4D) <b>RIC5-9A-RS</b>, Cardiac adult si cardiac pediatric si neodant <b>3Sc-RS</b>, <b>6S-RS</b>, <b>12S-RS</b>, sonda CW <b>P8D</b>, <b>P6D</b>, <b>P2D</b> si Sonda TEE <b>6Tc-RS</b> (optional)          prezentare listei complete de sonde disponibile pe ecograf.  <b>Lista totala este LOGIQ P9 Xdclear Probe Guide</b></p>
<p>IMAGINE MODURI INCLUSE          2D/B-mode obligatoriu</p>	<p>IMAGINE MODURI INCLUSE  <b>DA</b> 2D/B-mode obligatoriu <b>pag. 3 din LOGIQ P9 R4 Product Spec Sheet</b></p>
<p>Doppler color obligatoriu</p>	<p><b>DA</b> Doppler color obligatoriu – <b>Color Flow Mode (CFM) pag. 3 din LOGIQ P9 R4 Product Spec Sheet</b></p>
<p>Doppler Pulsat obligatoriu</p>	<p><b>DA</b> Doppler Pulsat obligatoriu – <b>PW Doppler with high PRF pag.3 LOGIQ P9 R4 Product Spec Sheet</b></p>
<p>M-mode obligatoriu</p>	<p><b>DA</b> M-mode obligatoriu <b>pag.3 LOGIQ P9 R4 Product Spec Sheet</b></p>
<p>Dual life obligatoriu</p>	<p><b>DA</b> Dual life B/PW, B/CFM sau PDI <b>pag.6 din LOGIQ P9 R4 Product Spec Sheet</b></p>
<p>Triplex life obligatoriu</p>	<p><b>DA</b> Triplex life obligatoriu - (B + CFM or PDI/PW or CW) <b>pag.6 din LOGIQ P9 R4 Product Spec Sheet</b></p>
<p>Quat life obligatoriu</p>	<p><b>DA</b> Quat life obligatoriu <b>pag.6 din LOGIQ P9 R4 Product Spec Sheet</b></p>
<p>IMAGINE MODURI OPTIONALE          Doppler Tisular obligatoriu</p>	<p>IMAGINE MODURI OPTIONALE  <b>DA</b> Doppler Tisular obligatoriu <b>TVI pag.17 din LOGIQ P9 R4 Product Spec Sheet se activează împreună cu sonda</b></p>
<p>Doppler Continu obligatoriu</p>	<p><b>DA</b> Doppler Continu obligatoriu <b>CW Doppler Mode pag. 3 din LOGIQ P9 R4 Product Spec Sheet se activează împreună cu sonda</b></p>
<p>Anatomic M-Mode optional</p>	<p><b>DA</b> Anatomic M-Mode optional <b>pag. 3 din LOGIQ P9 R4 Product Spec Sheet se activează împreună cu sonda</b></p>
<p><b>FUNCȚIONALITĂȚI INCLUSE</b>          Măsurători digitale obligatoriu</p>	<p><b>FUNCȚIONALITĂȚI INCLUSE</b>  <b>DA</b> Măsurători digitale obligatoriu <b>pag. 22 din LOGIQ P9 R4 Product Spec Sheet</b></p>
<p>Măsurători pe reluarea video obligatoriu</p>	<p><b>DA</b> Măsurători pe reluarea video obligatoriu</p>
<p>Posibilitate de inversare a imaginii obligatoriu</p>	<p><b>DA</b> Posibilitate de inversare a imaginii obligatoriu <b>pag. 10 din LOGIQ P9 R4 Product Spec Sheet</b></p>
<p>Rotire a imaginii obligatoriu</p>	<p><b>DA</b> Rotire a imaginii obligatoriu - <b>90/180/270 grade pag. 10 din LOGIQ P9 R4 Product Spec Sheet</b></p>
<p>Disponibil Baza de date a pacienților obligatoriu</p>	<p><b>DA</b> Disponibil Baza de date a pacienților obligatoriu <b>pag. 3 din LOGIQ P9 R4 Product Spec Sheet</b></p>
<p>Posibilitatea șalvarii bazei de date da obligatoriu</p>	<p><b>DA</b> Posibilitatea șalvarii bazei de date da obligatoriu <b>pag. 3 din LOGIQ P9 R4 Product Spec Sheet</b></p>
<p>Posibilitate de editare a meniului de pe ecranul tactil obligatoriu</p>	<p><b>DA</b> Posibilitate de editare a meniului de pe ecranul tactil obligatoriu <b>pag. 2 din LOGIQ P9 R4 Product Spec Sheet</b></p>
<p>Posibilitatea reglării nivelului gain-ului obligatoriu</p>	<p><b>DA</b> Posibilitatea reglării nivelului gain-ului obligatoriu <b>pag. 18 din pag. 2 din LOGIQ P9 R4 Product Spec Sheet</b></p>
<p>Posibilitatea reglării nivelului gamei dinamice obligatoriu</p>	<p><b>DA</b> Posibilitatea reglării nivelului gamei dinamice obligatoriu <b>pag. 18 din pag. 2 din LOGIQ P9 R4 Product Spec Sheet</b></p>
<p>Posibilitatea reglării nivelului puterii obligatoriu</p>	<p><b>DA</b> Posibilitatea reglării nivelului puterii obligatoriu <b>pag. 10 din pag. 2 din LOGIQ P9 R4 Product Spec Sheet</b></p>
<p>Read zoom de minim 8 ori sau HD Zoom obligatoriu</p>	<p><b>DA</b> Read zoom de <b>maxim 20 ori</b> in dependenta de adâncime si sonda sa specifice sonda obligatoriu subtilitatea măririi imaginii</p>

Anexa 1

<p>Gama PRF minim 0.3 KHz -19 KHz</p> <p>încalinarea ferestrei doppler cu minim <math>\pm 20^\circ</math></p> <p>Control Unghiul pentru regimul PW si M-Mode obligatoriu</p> <p>Control lățime poarta sau SV in regimul PW sau PW+M-mode obligatoriu</p> <p>Măsurători atuoamte in regium PW da prezentarea listei obligatoriu</p>	<p>2D intra-un interval de 75-100% . pag. 278 din LOGIQ P8/P9/P10 – User Guide Direction 5841814-1EN Rev. 2</p> <p>DA Gama PRF 0.1 KHz -23.5 KHz pag. 12 din LOGIQ P9 R4 Product Spec Sheet</p> <p>DA încalinarea ferestrei doppler cu minim <math>\pm 20^\circ</math> pag. 12 din LOGIQ P9 R4 Product Spec Sheet</p> <p>DA Control Unghiul pentru regimul PW si M-Mode obligatoriu pag. 13 din LOGIQ P9 R4 Product Spec Sheet</p> <p>In regim M-mode e valabil positionarea cursorului independeta de unghiul de scanare a sondei.</p> <p>In regim Anatomical M-Mode este posibil de ajusta di unghiul pentru cursorul positionat. pag. 127 din LOGIQ P8/P9/P10 – User Guide Direction 5841814-1EN Rev. 2</p> <p>DA Control lățime poarta sau SV in regimul PW si M-mode obligatoriu pag. 13 din LOGIQ P9 R4 Product Spec Sheet</p> <p>Pag. 223 din LOGIQ P8/P9/P10 – User Guide Direction 5841814-1EN Rev. 2</p> <p>DA Măsurători automate in regim PW da prezentarea listei obligatoriu - <i>Real-time automatic doppler calcs</i> - pag. 3 din LOGIQ P9 R4 Product Spec Sheet</p> <p>pag. 20 din LOGIQ P9 R4 Product Spec Sheet</p>
<p><b>FUNCȚIONALITĂȚI OPȚIONALE</b></p> <p>Mod 3D obligatoriu</p> <p>Mod 4D obligatoriu</p> <p>Softuri de prelucrare a volumul cu control al grosimi slice-urilor da obligatoriu</p> <p>Sistem de reconstrucția pentru fetus obligatoriu</p> <p>Masurarea automata a translucenței nucale obligatoriu</p> <p>Masurarea autoamta a foliculilor avariane in regim 3D obligatoriu</p> <p>Unelte pentru prelucrarea imaginilor volumetrice sau reconstruite obligatoriu</p> <p>Prezenta ergimului STIC obligatoriu</p> <p>Mod CWD Doppler Conținut obligatoriu</p> <p>Mod Doppler Tisular obligatoriu</p> <p>Elastografie Strain obligatoriu</p>	<p><b>FUNCȚIONALITĂȚI OPȚIONALE</b></p> <p>DA Mod 3D obligatoriu pag. 4 din LOGIQ P9 R4 Product Spec Sheet - <i>se activează împreună cu sonda 3D/4D</i></p> <p>DA Mod 4D obligatoriu pag. 5 din LOGIQ P9 R4 Product Spec Sheet - <i>se activează împreună cu sonda 3D/4D</i></p> <p>DA Softuri de prelucrare a volumul cu control al grosimi slice-urilor obligatoriu <i>TUI – Tomographic Ultrasound Imaging</i> pag. 1174 din LOGIQ P8/P9/P10 – Basic User Manual Direction 5841298-1EN Rev. 2 - <i>se activează împreună cu sonda 3D/4D</i></p> <p>DA Sistem de reconstrucția pentru fetusul reconstruit obligatoriu <i>DA HDLive</i> – pag. 1202 – 1203 din LOGIQ P8/P9/P10 – Basic User Manual Direction 5841298-1EN Rev. 2 - <i>se activează împreună cu sonda 3D/4D</i></p> <p>DA Măsurarea automata a translucenței nucale obligatoriu <i>SonoNT/SonoIT</i> pag. 5 din LOGIQ P9 R4 Product Spec Sheet</p> <p>DA Măsurarea automată a foliculilor avariane in regim 3D obligatoriu <i>SonoAVC</i> pag. 10 din <i>Spotlight on OB-GYN/LOGIQ P series Clinical Solutions-</i> <i>se activează împreună cu sonda 3D/4D</i></p> <p>DA Unelte pentru prelucrarea imaginilor volumetrice sau reconstruite obligatoriu <i>SonoRender live, OmniView, Static 3D color</i> pag. 5 din LOGIQ P9 R4 Product Spec Sheet- <i>se activează împreună cu sonda 3D/4D</i></p> <p>DA Prezenta ergimului STIC obligatoriu pag. 5 din LOGIQ P9 R4 Product Spec Sheet - <i>se activează împreună cu sonda Cardiologică</i></p> <p>DA Mod CWD Doppler Conținut obligatoriu pag. 5 din LOGIQ P9 R4 Product Spec Sheet - <i>se activează împreună cu sonda Cardiologică</i></p> <p>DA Mod Doppler Tisular obligatoriu <i>TVI</i> pag. 4 din LOGIQ P9 R4 Product Spec Sheet - <i>se activează împreună cu sonda Cardiologică</i></p> <p>DA Elastografia Străin obligatoriu pag. 4 din LOGIQ P9 R4 Product Spec Sheet – <i>este prezentă tehnologia poate fi activată obțional</i></p>

Anexa 1

<p>Ecografie Stress obligatoriu</p> <p>EF fracție de ejeție in regim semi-automat in Mod B obligatoriu</p> <p>Masurarea autoama a intimi medii obligatoriu</p> <p>Regim de diagnostic a ficatului obligatoriu</p> <p>Elastografie Share wave obligatoriu</p> <p>Elastografie prin compresie cu analiza in timp optional</p> <p>Soft de detecție autoamta a zonei cu poblema disponibila pentru glanda mamara obligatoriu</p> <p>Modul ECG obligatoriu</p> <p><b>PAN/ZOOM</b>          imagine în timp real obligatoriu          imagine înghețată obligatoriu</p> <p>STOCARE IMAGINI Capacitate ≥ 500GB tip SSD sau hybrid SSD + HHD          Cine obligatoriu</p> <p>Popsibilitare de navigare pe imaginea CINE in timp obligatoriu</p> <p>DICOM 3.0 COMPLIANT obligatoriu</p> <p>Posibilitatea de conectare la orce printer extern format minim A4 obligatoriu</p> <p>MONITOR Diagonala ≥ 21 inch</p> <p>Rezoluție minim fullHD obligatoriu</p> <p>TIP LCD LED obligatoriu</p> <p><b>CONTROL</b></p>	<p><b>DA</b> Ecografie Stress obligatoriu <b>pag. 4 din LOGIQ P9 R4 Product Spec Sheet - se activează împreună cu sonda Cardiologică</b></p> <p><b>DA</b> EF fracție de ejeție in regim semi-automat in Mod B obligatoriu - <b>AutoEF – pag. 4 din LOGIQ P9 R4 Product Spec Sheet - se activează împreună cu sonda Cardiologică</b></p> <p><b>DA</b> Măsurarea autoama a intimi medii obligatoriu – <b>Auto IMT - pag. 4 din LOGIQ P9 R4 Product Spec Sheet este prezentă tehnologia poate fi activată obșional</b></p> <p><b>DA</b> Regim de diagnostic a ficatului obligatoriu <b>UGAP -folosit in determinarea gradului de stenoza. DA Cu clasificarea de la producător pentru ecograf . pag. 5 din LOGIQ P9 R4 Product Spec Sheet este prezentă tehnologia poate fi activată obșional</b></p> <p><b>DA</b> Elastografie Share wave obligatoriu <b>pag. 5 din LOGIQ P9 R4 Product Spec Sheet, pag. 322 din LOGIQ P8/P9/P10 – Basic User Manual Direction 5841298-1EN Rev. 2 este prezentă tehnologia poate fi activată obșional</b></p> <p>Elastografie prin compresie cu analiza in timp obligatoriu - <b>Elastography Quantification pag. 4 din LOGIQ P9 R4 Product Spec Sheet este prezentă tehnologia poate fi activată obșional</b></p> <p><b>DA</b> Soft de detecție automată a zonei cu poblema disponibila pentru glanda mamara obligatoriu <b>Vezi Fig. 1 Auto Contour Measurement – automat detecdeaza zona posibilă malegan acu masurarea dimeniunei Breast Assistant, powered by Koios DS – clasifică conform categorii BI-RADS. Sub fig. este descrierea detaliataă</b></p> <p><b>DA</b> Modul ECG <b>pag. 10 din LOGIQ P9 R4 Product Spec Sheet, pag. 322 din LOGIQ P8/P9/P10 – Basic User Manual Direction 5841298-1EN Rev. 2 este prezentă tehnologia poate fi activată obșional</b></p> <p><b>DA</b> Modul ECG obligatoriu <b>se activează împreună cu sonda Cardiologică</b></p> <p><b>PAN/ZOOM</b></p> <p><b>DA</b> imagine în timp real obligatoriu <b>pag. 6 din LOGIQ P9 R4 Product Spec Sheet</b></p> <p><b>DA</b> imagine înghețată obligatoriu <b>pag. 6, 19 din LOGIQ P9 R4 Product Spec Sheet</b></p> <p><b>DA</b> STOCARE IMAGINI Capacitate 500GB tip SSD <b>pag. 1 din LOGIQ P9 R4 Product Spec Sheet.</b></p> <p><b>DA</b> Cine Obligatoriu</p> <p><b>DA</b> Memoria <b>776 MB pag. 9 din LOGIQ P9 R4 Product Spec Sheet</b></p> <p><b>DA</b> Posibilitate de navigare pe imaginea CINE in timp obligatoriu <b>pag. 9 din LOGIQ P9 R4 Product Spec Sheet</b></p> <p><b>DA</b> DICOM 3.0 COMPLIANT obligatoriu <b>pag. 4 din LOGIQ P9 R4 Product Spec Sheet</b></p> <p><b>DA</b> Posibilitatea de conectare la orice printer extern format minim A4 obligatoriu <b>pag. 5 din LOGIQ P9 R4 Product Spec Sheet</b></p> <p><b>DA</b> MONITOR Diagonala - <b>23.8 inch pag.2 din LOGIQ P9 R4 Product Spec Sheet</b></p> <p><b>DA</b> Rezoluție înalt fullHD obligatoriu <b>1920x1080 pixel pag. 970 din LOGIQ P8/P9/P10 – Basic User Manual Direction 5841298-1EN Rev. 2</b></p> <p><b>DA</b> TIP LCD LED obligatoriupag.2 din LOGIQ P9 R4 Product Spec Sheet</p> <p><b>CONTROL</b></p>
--	--

Anexa 1

<p>Butonae Minim 5 programele la necesitate utilizatorului</p> <p>Tastiera Minim tip digitala</p> <p>Opțional Tastiera fizica obligatoriu</p> <p>Display pentru control Tip touch screeri</p> <p>Diagonala minima 10 inch</p> <p>Imprimanta termica integrata tip alb/negru</p> <p>încălzitor de gel da, inclus</p> <p>Suporturi pentru sonde inclus minim 4 uniati</p> <p>Braț articulat a monitorului cu posibilitate reglare pe inaltime obligatoriu</p> <p>stingă dreapta obligatoriu</p> <p>Platforma ecografului mobila da prezenta minim a 4 roti cu frina pentru fiecare roata obligatoriu</p> <p>Reglabila stinga/dreapta pentru partea zonei de cotrol si monitor fara a deplsa baza ecogrfului. Obligatioriu</p> <p>Alimentare electrica 220-230 V la 50-60 Hz</p> <p>NOTĂ: Se acceptă doar dispozitive medicale produse de companii din Japonia sau din statele membre ale Organizației pentru Cooperare și Dezvoltare Economică. Procedura de atribuire a contractului de achiziție este reglementat conform contractului de finanțare încheiat către Donator (Ambasada Japoniei ) și agreate de către Beneficiar (IMSP CS Râșcani). Manufactured by companies of Japan or the member states of the Organization for Economic Co-operation and Development. The procedure of awarding the procurement contracts will be regulated according to the above set out by the Donor and agreed to by the Recipient.</p>	<p><b>DA</b> Butonae Minim 5 programele la necesitate utilizatorului <b>pag. 739 din LOGIQ P8/P9/P10 – Basic User Manual Direction 5841298-1EN Rev. 2</b></p> <p><b>DA</b> Tastiera tip digitala <b>pag. 153 din LOGIQ P8/P9/P10 – Basic User Manual Direction 5841298-1EN Rev. 2</b></p> <p><b>DA</b> Opțional disponibilitate tip glisanta obligatoriu <i>Physical A/N keyboard – pag. 5 LOGIQ P9 R4 Product Spec Sheet este prezentă modul poate fi instalat opțional.</i></p> <p><b>DA</b> Display pentru control Tip touch screeri <b>pag.2 din LOGIQ P9 R4 Product Spec Sheet</b></p> <p><b>DA</b> Diagonala <b>10.4 inch pag.2 din LOGIQ P9 R4 Product Spec Sheet</b></p> <p><b>DA</b> Imprimanta termica integrata tip alb/negru - <i>Integrated mounting kits and remote controls provided for B/W digital thermal printer –pag. 5 din LOGIQ P9 R4 Product Spec Sheet</i></p> <p><b>DA</b> încălzitor de gel , inclus - <i>Gel warmer - pag. 5 din LOGIQ P9 R4 Product Spec Sheet</i></p> <p><b>DA</b> Suporturi pentru sonde inclus 4 uniati - <b>pag. 103 din LOGIQ P8/P9/P10 – Basic User Manual Direction 5841298-1EN Rev. 2</b></p> <p><b>DA</b> Braț articulat a monitorului cu posibilitate reglare pe înălțime obligatoriu <b>pag. 2 din LOGIQ P9 R4 Product Spec Sheet si pag. 73 din LOGIQ P8/P9/P10 – Basic User Manual Direction 5841298-1EN Rev. 2</b></p> <p>stingă dreapta obligatoriu <b>pag. 2 din LOGIQ P9 R4 Product Spec Sheet si pag. 73 din LOGIQ P8/P9/P10 – Basic User Manual Direction 5841298-1EN Rev. 2</b></p> <p><b>DA</b> Platforma ecografului mobila da prezenta minim a 4 roti cu frâna pentru fiecare roata obligatoriu <b>pag. 142 din LOGIQ P8/P9/P10 – Basic User Manual Direction 5841298-1EN Rev. 2</b></p> <p><b>Reglabila pe înălțime pag. 149 din LOGIQ P8/P9/P10 – Basic User Manual Direction 5841298-1EN Rev. 2</b></p> <p><b>DA</b> Reglabila stingă/dreapta pentru partea zonei de control si monitor fara a deplsa baza ecogrfului. obligatoriu <b>pag. 150 din LOGIQ P8/P9/P10 – Basic User Manual Direction 5841298-1EN Rev. 2</b></p> <p><b>DA</b> Alimentare electrica 220-230 V la 50-60 Hz <b>pag. 1 LOGIQ P9 R4 Product Spec Sheet</b></p> <p>NOTĂ: Se acceptă doar dispozitive medicale produse de companii din Japonia sau din statele membre ale Organizației pentru Cooperare și Dezvoltare Economică. Procedura de atribuire a contractului de achiziție este reglementat conform contractului de finanțare încheiat către Donator (Ambasada Japoniei ) și agreate de către Beneficiar (IMSP CS Râșcani). Manufactured by companies of Japan or the member states of the Organization for Economic Co-operation and Development. The procedure of awarding the procurement contracts will be regulated according to the above set out by the Donor and agreed to by the Recipient.</p>
--	---

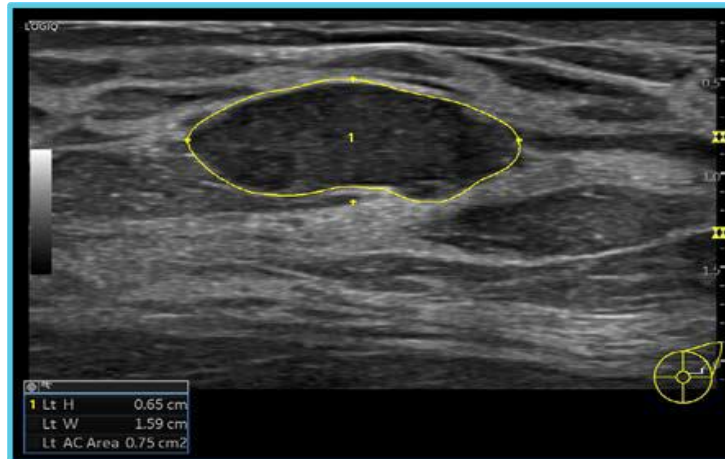


Fig. 1 Auto Contour Measurement



## LOGIQ™ P-Series Solutions



### Patient-Centric Diagnosis

- **Superb Image Quality** – The LOGIQ P Series offers a range of high-performance linear array probes, as well as a matrix array probe, that help users achieve uniform resolution throughout the field of view.
- **2D Shear Wave Elastography** – Provides a quantitative measurement of tissue elasticity displayed in color-coded elastograms to assist in managing patients with breast disease. Now available on multiple probes and with a Shear Wave Elastography Quality Indicator. Strain Elastography is also available for qualitative tissue assessment.
- **Enhanced B-Steer+** – This needle visualization software helps improve the speed and accuracy of image-guided procedures.
- **Strain Elastography** – Provides a qualitative estimate of the strain, or tissue deformation, in the region of interest after compression and displays a real-time color map of the relative elasticity, superimposed on the B-Mode image.
- **Semi-Quantitative Strain Elastography Package** – Supplements strain elastography by providing a relative measure of elasticity in a selected ROI over single or multiple frames.

### Personalized Workflow

- **Personalized Set-Up Tools** – With Start Assistant and My Preset, users can customize their own workflow preferences and use case presets, and then launch these settings in seconds.
- **My Page** – Personalized digital user interface enables customization of workflow preferences with user presets. Simply log in, select the appropriate exam type, and begin scanning.
  - **Automated Workflow Tools**
    - Measure Assistant: Automates the labeling, measurement, and description of breast lesions.
    - Compare Assistant: Easily retrieve prior exams for side-by-side comparisons.
  - **Breast Assistant, powered by Koios DS™** – This AI-based decision support tool recognizes patterns in breast tissue, based on hundreds of thousands of cases. With one click, it automatically provides a quantitative risk assessment that aligns to a BI-RADS® category. Results are available in seconds, providing decision support for the clinician, and helping to improve consistency across the department.

### Powerful Support

- The LOGIQ P Series gives you access to industry-leading cybersecurity, data management, and educational resources to help you optimize system uptime and utilization, while enhancing users skills.
- **LOGIQ Apps**
    - Remote Control App – Operate the system from an Android™ phone or tablet.
    - Photo Assistant App – Acquire and send photos of relevant anatomy from an Android device for documentation and comparison after a procedure.
  - **Trice**
    - Sharing ultrasound images in Cloud Server
  - **SonoDefense**
    - Advanced Cybersecurity and Data Privacy Protection
  - **MyTrainer**
    - On-board training modules
  - **LOGIQClub**
    - LOGIQ users community
  - **STAR**
    - Product Education at your fingertips with Augmented Reality