

# Opter pour un nouveau potentiel diagnostique.


La Plate-forme endoscopique  
haut de gamme par PENTAX Medical.





## Faites le choix de l'efficacité.

La gamme exclusive de solutions endoscopiques PENTAX Médical repousse les limites du diagnostic.

 *Une plate-forme d'exception, conçue pour répondre aux besoins de nos clients.*

L'endoscopie très haute définition (HD+) et le diagnostic optique sont désormais incontournables en soins cliniques. Un nombre croissant d'endoscopistes ont en effet recours à des technologies de pointe au quotidien. Les nouveaux systèmes d'imagerie PENTAX Medical sont en mesure de répondre à leurs besoins et exigences techniques spécifiques. Le processeur vidéo haut de gamme EPK-i7000 et les nouveaux endoscopes hautes performances série i10 bénéficient des toutes dernières avancées en matière d'imagerie endoscopique.

PENTAX Medical apporte aux médecins du monde entier les solutions qui leur permettent d'exercer au mieux leur rôle essentiel au sein du système de santé. Ses instruments et équipements sophistiqués favorisent le partage des connaissances et des résultats cliniques entre confrères, qu'il s'agisse d'éminents praticiens ou de futurs endoscopistes. La plate-forme innovante PENTAX Medical garantit des images de meilleure qualité, des informations plus détaillées et un travail plus efficace.



### Plus net

Qualité d'image exceptionnelle et fonctions i-scan intégrales.

- Imagerie haute définition HD+ sur toute la gamme d'endoscopes
- Fonctions i-scan intégrales, autorisant le dépistage, la délimitation et la caractérisation complète des structures
- Vision rapprochée de la muqueuse aux fins des procédures diagnostiques et thérapeutiques



### Plus efficace

Informations plus détaillées et plus nombreuses.

- Définition accentuée (HD+) et fonctions i-scan présentées simultanément en Twin Mode pour une nette amélioration de l'évaluation des lésions
- Options thérapeutiques élargies dans un endoscope standard : rapport diamètre externe/canal opérateur
- Capture simultanée de la vidéo, des images et des commentaires



### Plus simple

Fonctionnalités innovantes en réponse aux défis quotidiens.

- Fonctions intégrées d'enregistrement HD+ et de gel d'images simplifiant le recueil et le partage des résultats cliniques
- Conception plus ergonomique de la poignée améliorant le confort de l'utilisateur et des patients
- Nouvelle rigidité graduée (GDF) des endoscopes pour une progression facilitée et en toute sécurité

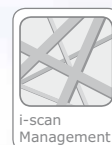


# PENTAX Medical – EPK-i7000 : le vidéo processeur de nouvelle génération.

## Dépister et caractériser

Étoffe vos options endoscopiques avec HD+ et i-scan.

Personnalisez vos réglages i-scan selon vos besoins actuels et futurs en vue d'un dépistage amélioré et d'une caractérisation complète des structures.



### Des images ultra-haute définition (HD+) avec une excellente illumination

- Progression et détection rapides
- Forte amélioration de la visibilité et de l'évaluation des lésions microscopiques
- Fonction intégrée de zoom pour une inspection plus détaillée des structures superficielles suspectes



### Détection et délimitation améliorées grâce à i-scan Surface Enhancement (SE)

- Respect de l'intégrité des couleurs naturelles
- Accentuation du contraste des structures tissulaires en lumière blanche
- Rehaussement de la muqueuse pour une meilleure délimitation des lésions planes



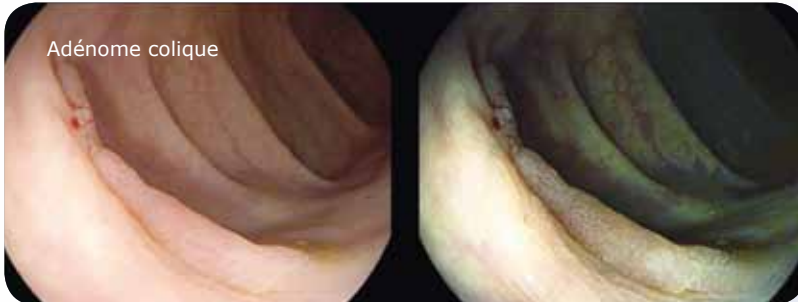
### Meilleure caractérisation grâce à i-scan Tone Enhancement (TE)

- Caractérisation des lésions facilitée en détaillant la structure tissulaire de la muqueuse
- Chromoendoscopie virtuelle fiabilisant le diagnostic endoscopique
- Ciblage des biopsies sur zones douteuses

## Former et évaluer

Twin Mode : l'endoscopie High-Tech avec affichage de deux images sur le même écran.

Le Twin Mode est une technologie innovante signée PENTAX Medical qui combine des images de qualité HD+ et des images rehaussées par les modes i-scan afin de faciliter le dépistage et la caractérisation des lésions.



- Le Twin Mode vous offre deux fois plus d'informations : juxtaposition et comparaison de plusieurs détails d'une lésion
- Le Twin Mode autorise la comparaison simultanée d'images endoscopiques affichées côte à côte pendant toute la durée de l'examen
- Le Twin Mode facilite l'évaluation des lésions grâce à la comparaison simultanée d'images sous le même angle avec différents modes i-scan

Le nouveau Twin Mode est particulièrement apprécié par les formateurs car il représente un formidable outil de formation permettant de rapprocher l'image Haute Définition HD+ et les images rehaussées par les modes i-scan

La comparaison simultanée d'images cliniques est extrêmement utile dans le cadre de l'enseignement de la caractérisation appropriée des lésions

## Collecter et partager

Capture des examens avec l'enregistrement vidéo HD+ intégré.

Vos résultats scientifiques peuvent désormais être consignés et partagés avec une qualité d'image HD+ identique à celle menée dans une salle d'endoscopie.



**L'EPK-i7000 intègre une fonction d'enregistrement vidéo HD+ et une fonction de gel de l'image assurant :**

- La capture simultanée des commentaires, des images et de la vidéo haute définition (HD+) – par simple pression sur un bouton de l'endoscope
- Le partage des résultats au sein du réseau scientifique
- L'enregistrement de comptes rendus et de commentaires personnels sur la vidéo HD+
- Des économies, grâce à la fonction intégrée d'enregistrement vidéo, simple et rapide



## Preuve diagnostique

Une assistance précieuse tout au long du parcours diagnostique.

### Pour une meilleure détection

	HD+	HD+ et i-scan	Valeur de p	L'utilisation d' <b>i-scan</b> augmente le taux global de détection des polypes, le taux de détection des adénomes et la détection des lésions durant la coloscopie de dépistage.
Nombre de patients	931	1033		
Nombre de patients avec un adénome	27 %	33 %	P< .01	
Nombre d'adénomes par patient examiné	.45	0,59	P< .01	
Nombre de polypes non adénomateux par patient examiné	.51	0,61	P=0.02	
Nombre de polypes néoplasiques par patient examiné	.061	0,095	P< .01	

« High-Definition Colonoscopy Combined With i-scan Imaging Technology is Superior in the Detection of Adenomas and Advanced Lesions Compared to High-Definition Colonoscopy Alone. » Gagovic V. et al, résumé DDW, 2011

### Pour une meilleure détection

Résultats	HD+	Standard*	Valeur de p	Le taux de détection des adénomes avec les endoscopes PENTAX <b>HD+</b> est significativement supérieur à celui en endoscopie standard*.
Patients	100	100		
Nombre de patients avec au moins un adénome	38	18	< .0001	
Nombre total de lésions	145	37	< .0001	
Nombre total de lésions néoplasiques	80	16	< .0001	
Nombre d'adénomes plans	22	3	< .0001	
Test de Mann-Whitney – p<0,0001				

« High-definition colonoscopy combined with i-scan is superior in the detection of colorectal neoplasias compared to standard video colonoscopy. » Hoffman A. et al, Endoscopy 2010

### Pour une meilleure caractérisation

Structure des cryptes	Hyperplasie	Néoplasie	total	Le diagnostic histologique peut être prévu avec une haute sensibilité (98 %) et une parfaite spécificité (100 %) grâce à l'utilisation du <b>i-scan</b> Tone Enhancement (TE).
Hyperplasie – I/II	63	2	65	
Lésions néoplasiques – III/IV/V	0	80	80	

« High-definition colonoscopy combined with i-scan is superior in the detection of colorectal neoplasias compared to standard video colonoscopy. » Hoffman A. et al, Endoscopy 2010

### Pour une meilleure précision diagnostique en GERD (Gastroesophageal reflux disease)

	HD+	i-scan	Lugol	<b>i-scan</b> , comme le Lugol (chromo-endoscopie), améliore significativement l'identification des patients présentant une oesophagite.
Nombre de patients avec une oesophagite macroscopiquement définie	9	12 <sup>2</sup>	25 <sup>1</sup>	
Nombre de petites lésions	21	58 <sup>1</sup>	85	
<sup>1</sup> p significatif <0,01 <sup>2</sup> p non significatif <0,01				

« High-definition endoscopy with i-scan and Lugol's solution for more precise detection of mucosal breaks in patients with reflux symptoms. » Hoffman A. et al, Endoscopy 2009

### Pour une surveillance fiable de l'œsophage de Barrett

i-scan	Histolog. Barrett	Histolog. Ø Barrett	total	<b>i-scan</b> est une aide aux biopsies ciblées pour la détection d'un œsophage de Barrett.
Type III-IV	26	2	28	
Type I - II	2	13	15	
Sensibilité : 92,8 %, spécificité : 86,7 %, précision : 90,1 %				

« Acetic acid guided biopsies compared with high-definition endoscopy and i-scan guided biopsies in the detection of Barrett's oesophagus. » Hoffman A. et al, Poster, DDW 2010

# Une gamme complète pour chacun de vos besoins.



## **EPK-i7000**

Un vidéo processeur HD+ Haut de gamme pour faire la différence.

Modèle de technologie avancée, l'EPK-i7000 révolutionne le diagnostic endoscopique. Il est conçu pour vous assister dans vos défis quotidiens, dans vos recherches et dans le partage de vos découvertes cliniques.



## **Endoscopes série i10**

La Haute Définition au service de la performance.

Les endoscopes PENTAX Medical série i10 répondent à vos besoins d'images extrêmement définies grâce à une nouvelle génération de capteurs HD+.

Un nouveau focus, de nouvelles options thérapeutiques, une flexibilité accrue du tube d'insertion et l'optimisation du corps de commande en font le choix idéal pour vos procédures endoscopiques.



## **EPK-i5000**

Des applications de routine aux examens les plus complexes.

L'EPK-i5000 PENTAX Medical combine qualité HD+, excellente illumination et rapport prix/performances optimal. Ce vidéo processeur est particulièrement recommandé aux praticiens qui ont besoin de fonctions de routine et qui souhaitent tirer parti au quotidien d'une technologie d'imagerie avancée.



## **Endoscopes séries 90i et 90K**

La référence.

Les endoscopes PENTAX Medical séries 90i et 90K proposent des images haute définition exceptionnelles. Offrant une excellente illumination, ils favorisent la progression et le dépistage au cours des procédures endoscopiques. La série 90i vous garantit par ailleurs une qualité HD+ pendant les examens de routine.

**PENTAX Europe GmbH**

Julius-Vosseler-Straße 104  
22527 Hambourg  
Allemagne  
Tél. : +49 40 / 5 61 92 - 0  
Fax : +49 40 / 5 60 42 13  
E-mail : medical@pentax.de

**PENTAX U.K. Limited**

Pentax House  
Heron Drive, Langley  
Slough SL3 8PN  
Royaume-Uni  
Tél. : +44 17 53 / 79 27 3  
Fax : +44 17 53 / 79 27 94  
E-mail : lifecare.sales@pentax.co.uk

**PENTAX France Life Care S.A.S.**

112 quai de Bezons  
B.P. 204  
95106 Argenteuil Cedex  
France  
Tél. : +33 1 / 30 25 94 78  
Fax : +33 1 / 30 25 74 45  
E-mail : contact.medical@pentax.fr

**PENTAX Nederland B.V.**

Lage Mosten 35  
4822 NK Bréda  
Pays-Bas  
Tél. : +31 76 / 5 31 30 31  
Fax : +31 76 / 5 31 30 00  
E-mail : lifecare@pentax.nl

**PENTAX Italia S.r.l.**

Via Dione Cassio, 15  
20138 Milan  
Italie  
Tél. : +39 / 02 50 99 58 1  
Fax : +39 / 02 50 99 58 60  
E-mail : marketing.lifecare@pentaxitalia.it

**SIMMEDICA - Sistemas Integrales  
de Medicina, S.A.**

Avenida del Sistema Solar 25  
28830 San Fernando de Henares · Madrid  
Espagne  
Tél. : +34 91 / 301 62 40  
Fax : +34 91 / 751 31 15  
E-mail : sim@simmedica.com

**PENTAX Europe GmbH**

Agence de Moscou  
Sadovnicheskaya str, 82, build 2, entrance 6  
Regus, Business center „Aurora“  
Office 2012, 2013  
Moscou, 115035  
Russie  
Tél. : +7 495 / 792 52 00  
Fax : +7 495 / 792 35 66

**PENTAX Turkey**

Veko Giz Plaza, Meydan Sokak  
No:3/43 343396  
Maslak – Istanbul  
Turquie  
Tél. : +90 212 / 705 05 26  
Fax : +90 212 / 705 05 00

**HOYA Corporation****Division PENTAX Life Care**

1-1-110, Tsutsujigaoka  
Akishima-shi  
196-0012 Tokyo  
Japon  
Tél. : +81 3 / 39 60 51 55  
Fax : +81 3 / 53 92 67 24

**PENTAX**  
MEDICAL