

FORMULARUL STANDARD AL DOCUMENTULUI UNIC DE ACHIZIȚII EUROPEAN

1. Documentul unic de achiziții europene, (în continuare, DUAE) este o declarație pe proprie răspundere, prin care operatorul economic confirmă îndeplinirea criteriilor de calificare și selecție necesare în cadrul procedurilor de achiziție publică în Republica Moldova.
2. Formularul este completat, semnat electronic și transmis autorității contractante la depunerea ofertei.
3. Un DUAE depus de către operatorul economic în cadrul unei proceduri de achiziție publică anterioară poate fi reutilizat, cu condiția ca informațiile cuprinse în formular să fie corecte și valabile la data depunerii acestuia.
4. Ofertantul care prezintă în DUAE informații false sau documentele justificative prezentate nu confirmă informația indicată în documentul prezentat este exclus din procedura de achiziție publică și/sau poate răspunde conform legislației.
5. Formularul DUAE este constituit din 7 capitole, și anume:
 - 1) Capitolul I. Informații privind procedura de achiziție publică și autoritatea/entitatea contractantă;
 - 2) Capitolul II. Informații referitoare la operatorul economic;
 - 3) Capitolul III. Motive de excludere din cadrul procedurii de achiziție publică;
 - 4) Capitolul IV. Criteriile de calificare și selecție a operatorilor economici;
 - 5) Capitolul V. Indicații generale pentru criteriile de selecție a operatorilor economici;
 - 6) Capitolul VI. Preselecția candidaților pentru procedura de atribuire a contractului de achiziție publică;
 - 7) Capitolul VII. Declarații finale.
6. Prezentarea formularului DUAE la depunerea ofertei care nu este conform cu cerințele stabilite în Documentația de atribuire duce la respingerea ofertei.

Capitolul I. Informații privind procedura de achiziție publică și autoritatea/entitatea contractantă

Compartimentul se completează doar de către autoritatea/entitatea contractantă.

Cod poziție	Conținutul cerinței	Răspuns
1	2	3
A. Informații despre publicare		
1A.1	Numărul anunțului/invitației publicate în Buletinul achizițiilor publice, și după caz numărul anunțului publicat în Jurnalul Oficial al Uniunii	Conform SIA RSAP

	Europene	(MTender) ocds-b3wdp1-MD-1657284768597
B. Identitatea autorității/entității contractante		
1B.1	Denumirea autorității/entității contractante	Instituția Publică ”Centrul Republican Experimental Protezare, Ortopedie și Reabilitare”
1B.2	Număr unic de identificare (IDNO) a autorității/entității contractante	1003600032782

Capitolul II. Informații referitoare la operatorul economic

Compartimentul se completează doar de către operatorii economici.

Cod poziție	Conținutul cerințelor	Răspuns
1	2	3
A. Informații privind operatorul economic		
2A.1	Denumirea operatorul economic	SC ”Metancor – Com” S.R.L.
2A.2	Țara	Moldova
2A.3	Cod poștal	MD-2037
2A.4	Oraș/Localitate	mun. Chișinău
2A.5	Adresa juridică	MD-2037, mun. Chișinău, str.Uzinelor, 169
2A.6	Pagina web	www.metancor.md
2A.7	Persoana sau persoanele de contact	Repcinchi Denis
2A.7.1	<i>Telefon</i>	062029997
2A.7.2	<i>Adresa de e-mail</i>	<i>denis.repcinchi@metancor.md</i>
2A.8	Număr unic de identificare (IDNO/IDNP)	1005600033565
2A.9	Numărul cod TVA	0402970
2A.10	Forma organizatorico-juridică a activității de antreprenoriat	530, Societate cu răspundere limitată
2A.11	Informația cu privire la numele acționarilor/asociaților/beneficiarului efectiv	
2A.11.1	Numele acționarilor / asociaților	Pereu Corneliu
2A.11.2	Numele beneficiarului efectiv <i>[beneficiar efectiv – persoană fizică ce deține sau controlează în ultimă instanță o persoană fizică sau juridică ori beneficiar al unei societăți de investiții sau administrator al societății de investiții, ori persoană în al cărei nume se desfășoară o activitate sau se realizează o tranzacție și/sau care deține, direct sau indirect, dreptul de</i>	Pereu Corneliu

	<i>proprietate sau controlul asupra a cel puțin 25% din acțiuni sau din dreptul de vot al persoanei juridice ori asupra bunurilor aflate în administrare fiduciară]</i>	
2A.11.3	Cetățenia beneficiarului efectiv <i>(legătură juridico-politică permanentă a persoanei fizice definite conform poziției 2A.11.2)</i>	Moldova
2A.12	Operatorul economic este: <ul style="list-style-type: none"> • întreprindere mică • întreprindere mijlocie • și altele 	întreprindere mijlocie
2A.13	În cazul în care achiziția este rezervată: operatorul economic este un atelier protejat sau o întreprindere socială, sau va asigura executarea contractului în contextul programelor de angajare protejată?	Nu
2A.13.1	<i>Dacă da, care este procentul corespunzător de lucrători cu dizabilități sau defavorizați?</i>	
2A.13.2	<i>Specificați cărei sau căror categorii de lucrători cu dizabilități sau defavorizați le aparțin angajații în cauză?</i>	
2A.14	Operatorul economic participă la procedura de achiziții publice împreună cu alți operatori economici?	Nu
2A.14.1	<i>Dacă Da, precizați rolul operatorului economic în cadrul grupului (lider, responsabil cu îndeplinirea unor sarcini specifice, etc).</i>	
2A.14.2	<i>Numiți operatorii economici care participă la procedura respectivă de achiziție publică.</i>	
2A.14.3	<i>Specificați denumirea grupului participant.</i>	
<i>Notă. Dacă ați răspuns Da la întrebarea 2A.14, asigurați-vă ca operatorii economici menționați să prezinte un formular DUAE separat.</i>		
B. Informații privind reprezentanții operatorului economic		
Indicați numele persoanei (persoanelor) împuternicită (împuternicite) să îl reprezinte pe operatorul economic în scopurile prezentei proceduri de achiziție publică.		
2B.1	Nume și prenume	Repcinchi Denis
2B.2	Poziție/acționând în calitate de..	manager
2B.3	Țară	Moldova

2B.4	Telefon	062029997
2B.5	Adresa de e-mail	denis.repcinschi@metancor.md
C. Informații privind utilizarea capacităților altor entități		
2C.1	Operatorul economic utilizează capacitățile altor entități pentru a satisface criteriile de selecție prevăzute în capitolul IV, precum și (dacă este cazul) criteriile și regulile menționate în capitolul V de mai jos?	Nu
<p><i>Notă. Dacă ați răspuns Da la întrebarea 2C.1, prezentați un formular DUAE separat care să cuprindă informațiile solicitate în secțiunile A și B din capitolul respectiv și din capitolul III pentru fiecare dintre entitățile în cauză, completat și semnat în mod corespunzător de entitățile în cauză. Atragem atenția asupra faptului că trebuie incluși, de asemenea, tehnicienii sau organismele tehnice implicate, indiferent dacă fac sau nu parte din întreprinderea operatorului economic, în special cei care răspund de controlul calității și, în cazul contractelor de achiziții publice de lucrări, tehnicienii sau organismele tehnice la care poate face apel operatorul economic în vederea executării lucrărilor. În măsura în care este relevant pentru capacitatea (capacitățile) specifică (specifice) utilizată (utilizate) de operatorul economic, includeți informațiile prevăzute în capitolele IV și V pentru fiecare dintre entitățile în cauză.</i></p>		
D. Informații privind subcontractanții pe ale căror capacități operatorul economic se bazează		
2D.1	Operatorul economic intenționează să subcontracteze vreo parte din contract cu alți operatori economici?	Nu
2D.1.1	<i>Dacă Da, enumerați subcontractanții propuși.</i>	

Capitolul III. Motive de excludere din cadrul procedurii de achiziție publică

Compartimentul se completează de către operatorii economici.

Cod poziție	Conținutul cerințelor	Răspuns
A. Motive referitoare la condamnări prin hotărârea definitivă a unei instanțe judecătorești		
1	2	3
3A.1	<p>Participare la o organizație criminală. Operatorul economic însuși sau orice persoană care este membru al organismului de administrare, de conducere sau de supraveghere al acestuia sau care are putere de reprezentare, de decizie sau de control în cadrul acestuia a făcut obiectul unei condamnări pronunțate printr-o hotărâre definitivă pentru participare la o organizație criminală, printr-o condamnare pronunțată cu cel mult cinci</p>	Nu

	ani în urmă sau în care continuă să se aplice o perioadă de excludere prevăzută în mod direct în condamnare?	
3A.2	<p>Corupție. Operatorul economic însuși sau orice persoană care este membru al organismului de administrare, de conducere sau de supraveghere al acestuia sau care are putere de reprezentare, de decizie sau de control în cadrul acestuia a făcut obiectul unei condamnări pentru corupție pronunțate printr-o hotărâre definitivă, printr-o condamnare pronunțată cu cel mult cinci ani în urmă sau în care continuă să se aplice o perioadă de excludere prevăzută în mod direct în condamnare?</p>	Nu
3A.3	<p>Fraude. Operatorul economic însuși sau orice persoană care este membru al organismului de administrare, de conducere sau de supraveghere al acestuia sau care are putere de reprezentare, de decizie sau de control în cadrul acestuia a făcut obiectul unei condamnări pentru fraudă pronunțate printr-o hotărâre definitivă, printr-o condamnare pronunțată cu cel mult cinci ani în urmă sau în care continuă să se aplice o perioadă de excludere prevăzută în mod direct în condamnare?</p>	Nu
3A.4	<p>Infrațiuni teroriste sau infrațiuni legate de activitățile teroriste. Operatorul economic însuși sau orice persoană care este membru al organismului de administrare, de conducere sau de supraveghere al acestuia sau care are putere de reprezentare, de decizie sau de control în cadrul acestuia a făcut obiectul unei condamnări pentru infrațiuni teroriste sau infrațiuni legate de activități teroriste, pronunțate printr-o hotărâre definitivă, printr-o condamnare pronunțată cu cel mult cinci ani în urmă sau în care continuă să se aplice o perioadă de excludere prevăzută în mod direct în condamnare?</p>	Nu
3A.5	<p>Spălare de bani sau finanțarea terorismului. Operatorul economic însuși sau orice persoană care este membru al organismului de administrare, de conducere sau de supraveghere al acestuia sau care are putere de reprezentare, de decizie sau de control în cadrul acestuia a făcut obiectul unei condamnări pentru infrațiuni teroriste sau infrațiuni legate de activități teroriste, pronunțate</p>	Nu

	printr-o hotărâre definitivă, printr-o condamnare pronunțată cu cel mult cinci ani în urmă sau în care continuă să se aplice o perioadă de excludere prevăzută în mod direct în condamnare?	
3A.6	Exploatarea prin muncă a copiilor și alte forme de trafic de persoane. Operatorul economic însuși sau orice persoană care este membru al organismului de administrare, de conducere sau de supraveghere al acestuia sau care are putere de reprezentare, de decizie sau de control în cadrul acestuia a făcut obiectul unei condamnări pronunțate printr-o hotărâre definitivă pentru exploatare prin muncă a copiilor și alte forme de trafic de persoane, printr-o condamnare pronunțată cu cel mult cinci ani în urmă sau în care continuă să se aplice o perioadă de excludere prevăzută în mod direct în condamnare?	Nu
3A.7	În cazul că răspunsul este Da pentru cel puțin una din întrebările 3A.1 – 3A.6, puteți furniza dovezi care să arate că măsurile luate sunt suficiente pentru a demonstra fiabilitatea, în pofida existenței unui motiv de excludere?	Nu
3A.7.1	<i>Dacă Da, descrieți aceste măsuri.</i>	
B. Motive privind plata impozitelor sau/și a contribuțiilor de asigurări sociale		
	Plata impozitelor	
3B.1	Operatorul economic și-a onorat obligațiile cu privire la plata impozitelor, taxelor și contribuțiilor sociale în conformitate cu prevederile legale în vigoare în Republica Moldova sau în țara în care este stabilit?	Da
3B.1.1	<i>Dacă Nu, în ce mod a fost stabilită obligația cu privire la plata impozitelor, taxelor și contribuțiilor sociale?</i>	
3B.1.2	<i>În cazul în care, încălcarea cu referire la obligațiile privind plata impozitelor, taxelor și contribuțiilor sociale a fost stabilită printr-o hotărâre judecătorească sau administrativă, această decizie este definitivă?</i>	Nu
3B.1.3	<i>În cazul în care, încălcarea cu referire la obligațiile privind plata impozitelor, taxelor și contribuțiilor sociale a fost stabilită printr-o hotărâre judecătorească sau administrativă, precizați data și numărul deciziei.</i>	

3B.2	Operatorul economic beneficiază, în condițiile legii, de eşalonarea obligațiilor de plată a impozitelor, taxelor și contribuțiilor de asigurări sociale ori de alte facilități în vederea plății acestora, inclusiv a majorărilor de întârziere (penalităților) și/sau a amenzilor? Notă: <i>Se completează doar în cazul în care ați răspuns Nu, la întrebarea din 3B.1.</i>	
3B.2.1	<i>Dacă Da, operatorul economic este în măsură să furnizeze actul privind eşalonarea obligațiilor de plată a impozitelor, taxelor și contribuțiilor de asigurări sociale ori de alte facilități în vederea plății acestora?</i>	
3B.3	Operatorul economic este în măsură să furnizeze un certificat cu privire la plata impozitelor sau să furnizeze informații privind onorarea obligațiilor fiscale?	Da
3B.4	Informațiile privind lipsa/existența restanțelor față de bugetul public național sunt disponibile gratuit pentru autorități, prin accesarea unei baze de date naționale? Dacă da, specificați informația care ar permite verificarea.	Adresa de internet: servicii.fisc.md Autoritatea sau organismul emitent(ă): Inspectoratul Fiscal de Stat al RM <i>Referința exactă a documentației:</i> N/A
C. Includerea în lista de interdicție a operatorilor economici		
3C.1	Operatorul economic este înscris în lista de interdicție a operatorilor economici?	Nu
3C.1.1	<i>În cazul că răspunsul este Da pentru întrebarea 3C.1, puteți furniza dovezi care să arate că măsurile luate sunt suficiente pentru a demonstra fiabilitatea, în pofida existenței unui motiv de excludere?</i>	
3C.1.2	<i>Dacă Da, descrieți aceste măsuri.</i>	
D. Motive legate de insolvabilitate, conflicte de interese sau abateri profesionale		
	Obligațiile aplicabile în domeniul mediului, muncii și asigurărilor sociale	
3D.1	Operatorul economic a încălcat obligațiile în domeniul mediului în ultimii 3 ani?	Nu
3D.1.1	<i>În cazul că răspunsul este Da pentru întrebarea</i>	

	<i>3D.1, puteți furniza dovezi care să arate că măsurile luate sunt suficiente pentru a demonstra fiabilitatea, în pofida existenței unui motiv de excludere?</i>	
3D.1.2	<i>Dacă Da, descrieți aceste măsuri.</i>	
3D.2	Operatorul economic a încălcat obligațiile în domeniul social în ultimii 3 ani?	Nu
3D.2.1	<i>În cazul că răspunsul este Da pentru întrebarea 3D.2, puteți furniza dovezi care să arate că măsurile luate sunt suficiente pentru a demonstra fiabilitatea, în pofida existenței unui motiv de excludere?</i>	
3D.2.2	<i>Dacă Da, descrieți aceste măsuri.</i>	
3D.3	Operatorul economic a încălcat obligațiile în domeniul muncii în ultimii 3 ani?	Nu
3D.3.1	<i>În cazul că răspunsul este Da pentru întrebarea 3D.3, puteți furniza dovezi care să arate că măsurile luate sunt suficiente pentru a demonstra fiabilitatea, în pofida existenței unui motiv de excludere?</i>	
3D.3.2	<i>Dacă Da, descrieți aceste măsuri.</i>	
	Insolvabilitatea	
3D.4	Operatorul economic este în situație de insolvabilitate sau de lichidare a activității antreprenoriale ca urmare a unei hotărâri judecătorești?	Nu
3D.4.1	<i>În cazul că răspunsul este Da pentru întrebarea 3D.4, puteți furniza dovezi care să arate că măsurile luate sunt suficiente pentru a demonstra fiabilitatea, în pofida existenței unui motiv de excludere?</i>	
3D.4.2	<i>Dacă Da, descrieți aceste măsuri.</i>	
	Active administrate de lichidator	
3D.5	Activele operatorului economic sunt administrate de un lichidator sau de o instanță?	Nu
3D.5.1	<i>În cazul că răspunsul este Da pentru întrebarea 3D.5, puteți furniza dovezi care să arate că măsurile luate sunt suficiente pentru a demonstra fiabilitatea, în pofida existenței unui motiv de excludere?</i>	
3D.5.2	<i>Dacă Da, descrieți aceste măsuri.</i>	
	Activitățile economice sunt suspendate	
3D.6	Activitățile economice ale operatorului economic sunt suspendate?	Nu
3D.6.1	<i>În cazul că răspunsul este Da pentru întrebarea</i>	

	<i>3D.6, puteți furniza dovezi care să arate că măsurile luate sunt suficiente pentru a demonstra fiabilitatea, în pofida existenței unui motiv de excludere?</i>	
3D.6.2	<i>Dacă Da, descrieți aceste măsuri.</i>	
	Acorduri cu alți operatori economici care vizează denaturarea concurenței	
3D.7	Operatorul economic, în ultimii 3 ani, a încheiat acorduri cu alți operatori economici care au ca obiect denaturarea concurenței, fapt constatat prin decizie a organului abilitat în acest sens?	Nu
3D.7.1	<i>În cazul că răspunsul este Da pentru întrebarea 3D.7, puteți furniza dovezi care să arate că măsurile luate sunt suficiente pentru a demonstra fiabilitatea, în pofida existenței unui motiv de excludere?</i>	
3D.7.2	<i>Dacă Da, descrieți aceste măsuri.</i>	
	Conflict de interese	
3D.8	Operatorul economic se află într-o situație de conflict de interese care nu poate fi remediată?	Nu
3D.8.1	<i>În cazul că răspunsul este Da pentru întrebarea 3D.8, puteți furniza dovezi care să arate că măsurile luate sunt suficiente pentru a demonstra fiabilitatea, în pofida existenței unui motiv de excludere?</i>	
3D.8.2	<i>Dacă Da, descrieți aceste măsuri.</i>	
	Etica profesională	
3D.9	Operatorul economic a fost condamnat, în ultimii 3 ani, prin hotărâre definitivă a unei instanțe judecătorești, pentru o faptă care a adus atingere eticii profesionale sau pentru comiterea unei greșeli în materie profesională?	Nu
3D.9.1	<i>În cazul că răspunsul este Da pentru întrebarea 3D.9, puteți furniza dovezi care să arate că măsurile luate sunt suficiente pentru a demonstra fiabilitatea, în pofida existenței unui motiv de excludere?</i>	
3D.9.2	<i>Dacă Da, descrieți aceste măsuri.</i>	
	Integritatea	
3D.10	Operatorul economic, în ultimii 3 ani, se face vinovat de o abatere profesională, care îi pune la îndoială integritatea?	Nu
3D.10.1	<i>În cazul că răspunsul este Da pentru întrebarea 3D.10, puteți furniza dovezi care să arate că măsurile luate sunt suficiente pentru a demonstra fiabilitatea, în pofida existenței unui motiv de</i>	

	<i>excludere?</i>	
3D.10.2	<i>Dacă Da, descrieți aceste măsuri.</i>	

Capitolul IV. Criteriile de calificare și selecție a operatorilor economici

Compartimentul se completează de către autoritatea/entitatea (coloana nr.2) contractantă și operatorii economici (coloana nr.3).

Cod poziție	Conținutul cerințelor	Răspuns
1	2	3
A. Capacitatea de exercitare a activității profesionale		
4A.1	Operatorul economic este în măsură să furnizeze documentul/documentele prin care se va demonstra înregistrarea acestuia?	Da
4A.1.1	<i>Dacă Da, indicați actele de înregistrare a activității antreprenoriale și genul (genurile) de activitate determinate de legislație, aferent obiectului procedurii de atribuire a contractului, în baza căreia întreprinderea are dreptul să execute viitorul contract de achiziție publică.</i>	Extras din Registrul de stat al persoanelor juridice: № 488278 din 16.02.2022
4A.1.2	<i>Actele de înregistrare a activității antreprenoriale, sunt disponibile gratuit pentru autorități dintr-o bază de date națională? Dacă da, specificați informația care ar permite verificarea.</i>	<i>Adresa de internet:</i> N/A
		Autoritatea sau organismul emitent(ă): Agenția Servicii Publice
		<i>Referința exactă a documentației:</i> N/A
4A.2	Activitatea antreprenorială deține o certificare și/sau o autorizare echivalentă aferent obiectului procedurii de atribuire a contractului, în cadrul unui sistem național?	Da
4A.2.1	<i>Dacă Da, operatorul economic este în măsură să furnizeze documentul/documentele prin care se va demonstra certificarea și/sau autorizarea activității acestuia?</i>	Da
4A.2.3	<i>Actele privind certificarea sau autorizarea sunt disponibile gratuit pentru autorități, dintr-o bază de date națională? Dacă da, specificați informația care ar permite verificarea.</i>	Nu
		Autoritatea sau organismul emitent(ă): N/A
		<i>Referința exactă a</i>

		<i>documentației:</i> N/A
4A.3	Genurile de activitate, și/sau certificarea, și/sau autorizarea privind activitatea de întreprinzător, acoperă criteriile de selecție impuse de autoritatea/entitatea contractantă în anunțul/invitația de participare?	Da
B. Capacitatea economică și financiară		
	Declarații bancare	
4B.1	Operatorul economic este în măsură să furnizeze declarații bancare sau, după caz, dovezi privind asigurarea riscului profesional în conformitate cu cerințele din documentația de atribuire?	Da
4B.1.1	<i>Informația menționată la punctul 4B.1 este disponibilă gratuit pentru autorități, dintr-o bază de date națională? Dacă da, specificați informația care ar permite verificarea ei.</i>	<i>Adresa de internet:</i> N/A
		<i>data2b.md</i>
		<i>https://www.data2b.md/ru/companies/1005600033565/societatea-comerciala-metancor-com-srl</i>
	Cifra de afaceri anuală (volumul vânzărilor)	
4B.2	Operatorul economic este în măsură să demonstreze o cifră de afaceri anuală, după cum urmează: Valoare 130 154 975 Perioada 2021 <i>Notă. Se completează de către autoritatea contractantă valoarea și perioada</i>	Da
4B.2.1	<i>Specificați care este cifra de afaceri anuală, conform datelor din raportul financiar.</i>	<i>Valoarea</i> 130 154 975 lei <i>Anul 2021</i>
	Cifra de afaceri medie anuală	
4B.3	Operatorul economic este în măsură să demonstreze o cifră medie anuală de afaceri, după cum urmează: Valoare 130 154 975 Perioada 2021 <i>Notă. Se completează de către autoritatea contractantă valoarea și perioada</i>	Da
4B.3.1	<i>Specificați cifra de afaceri, conform datelor din raportul financiar.</i>	<i>Valoarea</i> 89 610 000 <i>Anul 2018</i> <i>Valoarea</i>

		96 680 000
		Anul 2019
		Valoarea 97 360 000
		Anul 2020
		Valoarea medie totală 94 550 000
	Raport financiar	
4B.4	Operatorul economic este în măsură să furnizeze raportul financiar înregistrat, extrase din raportul financiar?	Da
4B.5	Informațiile privind situația economică și financiară sunt disponibile gratuit pentru autorități, dintr-o bază de date națională? Dacă da, specificați informația care ar permite verificarea.	N/A https://www.data2b.md Referința exactă a documentației: https://www.data2b.md/ru/companies/1005600033565/societatea-comerciala-metancor-com-srl
C. Capacitatea tehnică și/sau profesională		
4C.1	Operatorul economic este în măsură să furnizeze documentele solicitate de către autoritatea/entitatea contractantă în anunțul de participare, care demonstrează capacitatea tehnică și/sau profesională pentru executarea viitorului contract.	Da
4C.1.1	<i>Informațiile privind capacitatea tehnică și/sau profesională sunt disponibile gratuit pentru autorități, dintr-o bază de date națională? Dacă da, specificați informația care ar permite verificarea.</i>	Adresa de internet: N/A Autoritatea sau organismul emitent(ă): N/A Referința exactă a documentației: N/A
	Instalații tehnice și măsuri de asigurare a calității	
4C.2	Operatorul economic este în măsură să furnizeze detalii referitoare la tehnicieni sau organisme tehnice, specificate în anunțul de participare/documentația de atribuire, pe care autoritatea/entitatea contractantă le poate solicita, în	Da

	special cele responsabile de controlul calității în legătură cu acest exercițiu de achiziție publică?	
4C.3	Operatorul economic este în măsură să furnizeze o informație cu privire la sistemele de management și de trasabilitate utilizate în cadrul lanțului de aprovizionare?	Da
4C.3.1	<i>Informațiile sunt disponibile gratuit pentru autorități, dintr-o bază de date națională? Dacă da, specificați informația care ar permite verificarea.</i>	<i>Adresa de internet:</i> N/A
		<i>Autoritatea sau organismul emitent(ă):</i> N/A
		<i>Referința exactă a documentației:</i> N/A
	Utilaje, instalații și echipament tehnic	
4C.4	Operatorul economic dispune de utilaje și echipament necesar pentru îndeplinirea corespunzătoare a contractului de achiziție publică?	Da
4C.5	Operatorul economic este în măsură să furnizeze o informație cu privire la dotările specifice, utilajul și echipamentul necesar pentru îndeplinirea contractului, conform cerințelor stabilite în anunțul de participare și documentația de atribuire?	Da
	Pregătirea profesională și calificarea personalului	
4C.6	Operatorul economic are în cadrul întreprinderii personal calificat conform cerințelor stabilite în anunțul de participare sau în documentația de atribuire?	Da
4C.7	Operatorul economic este în măsură să furnizeze o informație privind personalul de specialitate propus pentru executarea contractului, conform cerințelor stabilite în anunțul de participare și documentația de atribuire?	Da
4C.8	Indicați efectivele medii anuale de personal angajat din ultimii trei ani de activitate.	Anul 2018
		Angajați 30
		Anul 2019
		Angajați 34
		Anul 2020
		Angajați 45
	Numărul membrilor personalului de conducere	
4C.9	Indicați numărul membrilor personalului de conducere ale operatorului economic pe parcursul ultimilor trei ani.	Anul 2018
		Persoane 3
		Anul 2019

		Persoane 4
		Anul 2020
		Persoane 5
	Mostre, descrieri, fotografii	
4C.10	Operatorul economic este în măsură să furnizeze eșantioane (mostre), descrieri și/sau fotografii ale produselor/serviciilor care urmează să fie furnizate/prestate, conform cerințelor stabilite în documentația de atribuire?	Da
	Pentru contractele de achiziție publică de lucrări	
4C.11	În perioada de referință, operatorul economic a îndeplinit lucrări specifice sau similare obiectului de achiziție indicat în anunțul de participare și în documentația de atribuire?	Da
4C.11.1	<i>Dacă Da, enumerați-le specificând descrierea lucrărilor, valoarea lor, data de începere, data procesului verbal de recepție la terminarea lucrărilor, beneficiarul și altă informație relevantă.</i>	<i>Anul 2021. Spitalul Raional Singerei. Recipient pentru dezinfectare 6000 lei/buc</i>
		<i>Anul 2021 Centrul de Diagnostic German. Rezervor 13500 lei/buc</i>
		<i>Anul 2021 Institutul de Microbiologie si Biotehnologie. Bobina 2750 lei/buc</i>
		<i>Anul 2021 IMSP Spitalul de Stat RM Rezervor 2160 lei/buc</i>
		<i>Anul 2021 IMSP SCBI Toma Ciorba Rezervor 4300 lei/buc</i>
	Pentru contractele de achiziție publică de bunuri	
4C.12	În perioada de referință, operatorul economic a efectuat livrări specifice obiectului de achiziție indicat în anunțul de participare și în documentația	Da

	de atribuire?	
4C.12.1	<i>Dacă Da, enumerați-le specificând descrierea livrărilor, valoarea lor, data de începere, data furnizării, beneficiarul și altă informație relevantă.</i>	<p>Anul 2021 Clinica Forum. Masa din inox 4200lei/buc</p> <p>Anul 2021 Centrul Republican de diagnost. Medical Masa de spălat 11230 lei/buc</p> <p>Anul 2021 Spitalul Raional Ialoveni Masa de spălat 10 050 lei/buc</p> <p>Anul 2021 Nersisean Martik S.R.L. Căruciorul Medical 2 800 lei/buc</p>
	Pentru contractele de achiziție publică de servicii	
4C.13	În perioada de referință, operatorul economic a prestat servicii similare cu obiectul de achiziție indicat în anunțul de participare și în documentația de atribuire?	Nu
4C.13.1	<i>Dacă Da, enumerați-le specificând descrierea serviciilor, valoarea lor, durata de execuție, data începerii, beneficiarul și altă informație relevantă.</i>	
4C.14	În cazul că răspunsul este Da pentru una din întrebările 4C.11 – 4C.13, puteți furniza dovezi prin care se va demonstra îndeplinirea lucrărilor, livrarea bunurilor, prestarea serviciilor similare conform cerințelor documentației de atribuire?	Da
D. Standarde de asigurare a calității		
4D.1	Operatorul economic este în măsură să furnizeze certificate emise de organisme independente prin care se atestă faptul că operatorul economic respectă standardele de asigurare a calității conform cerințelor stabilite în anunțul de participare și în documentația atribuire?	Da
4D.2	Informațiile privind standardele de asigurare a calității, sunt disponibile gratuit pentru autorități, dintr-o bază de date națională? Dacă da, specificați	Adresa de internet: N/A Autoritatea sau

	informația care ar permite verificarea.	organismul emitent(ă): N/A
		Referința exactă a documentației: N/A
E. Standarde de protecție a mediului		
4E.1	Operatorul economic este în măsură să furnizeze certificate emise de organisme independente prin care se atestă faptul că operatorul economic respectă standardele de protecție a mediului, conform cerințelor stabilite în anunțul de participare și în documentația de atribuire?	Da
4E.2	Informațiile privind standardele de protecția mediului, sunt disponibile gratuit pentru autorități, dintr-o bază de date națională? Dacă da, specificați informația care ar permite verificarea.	Adresa de internet: https://b2bhint.com Autoritatea sau organismul emitent(ă): B2bhint Referința exactă a documentației: https://b2bhint.com/ru/company/md/sc-metancor-com-srl-1005600033565
F. Permitearea controalelor		
4F.1	Operatorul economic permite efectuarea verificărilor de către autoritatea/entitatea contractantă referitor la capacitățile economice și financiare, de producție sau tehnice privind executarea viitorului contract de achiziție publică?	Da

Capitolul V. Indicații generale pentru criteriile de calificare și selecție

Compartimentul se completează de către autoritatea/entitatea contractantă (coloana nr.2) și operatorii economici (coloana nr.3).

Cod poziție	Conținutul cerințelor	Răspuns
1	2	3
A. Îndeplinirea tuturor criteriilor de selecție impuse		
5A.1	Operatorul economic este în măsură să furnizeze în Sistemul informațional automatizat „Registrul de stat al achizițiilor publice” sau prin mijloace electronice, sau dacă e cazul, pe suport de hârtie autorității contractante: formularele, certificatele, avizele și alte documente indicate de către autoritatea/entitatea contractantă în anunțul de participare și în	Da

	documentația de atribuire? Termen 3 zile de la solicitare. <i>Notă. Numărul de zile se indică de către autoritatea contractantă ținând cont de cantitatea și caracterul documentelor solicitate.</i>	
5A.2	Informațiile care să îi permită autorității/entității contractante să obțină documentele indicate în anunțul de participare și în documentația de atribuire, sunt disponibile gratuit și direct prin accesarea unei baze de date naționale în orice stat? Dacă da, specificați informația care ar permite verificarea.	Adresa de internet: N/A
		Autoritatea sau organismul emitent(ă): N/A
		Referința exactă a documentației: N/A

Capitolul VI. Preselecția candidaților pentru procedura de atribuire a contractului de achiziție publică

Compartimentul se solicită de către autoritatea contractantă doar în cadrul procedurilor de achiziție publică: licitația restrânsă, negociere, dialog competitiv și parteneriatul pentru inovare.

Cod poziție	Conținutul cerințelor	Răspuns
1	2	3
A. Îndeplinirea tuturor criteriilor de selecție impuse		
6A.1	Operatorul economic/candidatul îndeplinește criteriile de selecție stabilite de către autoritatea contractantă în anunțul de participare și în documentația de atribuire.	<input type="checkbox"/> Da <input type="checkbox"/> Nu
6A.2	Operatorul economic/candidatul dispune și este în măsură să furnizeze în Sistemul informațional automatizat „Registrul de stat al achizițiilor publice” sau prin mijloace electronice, sau dacă e cazul, pe suport de hârtie autorității contractante certificate sau alte forme de documente justificative, după cum este cerut în anunțul de participare și în documentația de atribuire.	<input type="checkbox"/> Da <input type="checkbox"/> Nu

Capitolul VII. Declarații finale

Operatorul economic declară că informațiile prezentate în capitolele II – V (după caz II-VI) sunt exacte și corect furnizate, cunoscând pe deplin consecințele cazurilor grave de declarații false.

Operatorul economic declară în mod oficial, că poate să furnizeze la solicitarea autorității/entității contractante fără întârziere, certificatele și documentele

justificative solicitate, cu excepția cazului în care autoritatea/entitatea contractantă are posibilitatea de a obține documentele justificative în cauză direct prin accesarea unei baze de date relevante, care este disponibilă gratuit, cu condiția că operatorul economic să fi furnizat informațiile necesare (adresa de internet, autoritatea sau organismul emitent(ă), referința exactă a documentației) care să îi permită autorității contractante sau entității contractante să facă acest lucru și se consimte accesul la informațiile menționate, în cazul în care acest lucru este necesar.

Operatorul economic declară în mod oficial că este de acord ca [numele autorității contractante], astfel cum este descrisă în capitolul I secțiunea A să obțină acces la documentele justificative privind informațiile pe care le-a furnizat în acest DUAE în scopul desfășurării procedurii de achiziție ocds-b3wdp1-MD-1657284768597
(Se va completa și semna de către operatorul economic)

Nume: **Pereu Corneliu**

Funcția: **Administrator**

Data: **26.07.2022**

Adresa: **mun.Chișinău str. Uzinelor 169**

Semnătura

Digitally signed by Pereu Corneliu
Date: 2022.07.27 16:28:47 EEST
Reason: MoldSign Signature
Location: Moldova





Banca Comercială „ENERGBANK” Societate pe Acțiuni
Republica Moldova, MD-2001, mun. Chișinău, str. Tighina 23/3
tel.: +(373 22) 544-377, 858-000; fax: +(373 22) 858-080
www.energbank.com; e-mail: office@energbank.com
IDNO 1003600008150, cod TVA 0202040
codul băncii: ENEGMD22
cod IBAN: MD10NB000000000035215845 la CD BNM
Capital social - 100 000 000 lei MD

Nr. 408/163
din « 28 » ie 2022

SCRISOARE DE GARANȚIE BANCARĂ Nr. 488
pentru participare cu ofertă la procedura de atribuire a contractului de achiziție publică

Către Centrul Republican Experimental Protezare, Ortopedie si Reabilitare
(denumirea autorității contractante și adresa completă)

cu privire la procedura de achizitii ocds-b3wdp1-MD-1657284768597, din 29.07.2022 pentru „Echipment si Mobilier medical pentru dotarea si asigurarea sectiilor IP CREPOR conform necesitatilor pentru anul 2022”

(denumirea contractului de achiziție publică)

subsemnații B.C. “Energbank” S.A.
(denumirea băncii)

Înregistrat la mun. Chisinau, str.Tighina 23/3, ne obligăm față de Centrul Republican Experimental Protezare, Ortopedie si Reabilitare să plătim
(adresa băncii) (denumirea autorității contractante)

suma de **660,83 (sase sute saizeci, 83) MDL**, la prima sa cerere scrisă și fără ca acesta să aibă obligația de a-și motiva cererea respectivă, cu condiția, ca în cererea sa autoritatea contractantă să specifice că suma cerută de ea și datorată ei este din cauza existenței uneia sau mai multora dintre situațiile următoare:

1. Ofertantul SC«Metancor-COM» SRL
(denumirea ofertantului)

își retrage sau modifică oferta în perioada de valabilitate a acesteia;
Prezenta ofertă rămâne valabilă pentru perioada de timp specificată în Anexa nr.2 Anunțul de Participare, începînd cu data-limită pentru depunerea ofertei, în conformitate cu Anexa nr.2 Anunțul de Participare, și rămâne obligatorie și poate fi acceptată în orice moment până la expirarea acestei perioade;

2. Oferta sa fiind stabilită câștigătoare, ofertantul SC«Metancor-COM» SRL
(denumirea ofertantului)

nu a constituit garanția de bună execuție;

3. Oferta sa fiind stabilită câștigătoare, ofertantul SC«Metancor-COM» SRL
(denumirea ofertantului)

a refuzat să semneze contractul de achiziție publică de bunuri/servicii;

Nu se execută vreo condiție, specificată în documentația de atribuire înainte de semnarea contractului de achiziție publică de bunuri/servicii.

Prezenta garanție este valabilă până la data de **27 septembrie 2022**.

Cu respect
Director Sucursala Ciocana – Noua
BC “Energbank”SA



Digitally signed by Pereu Corneliu
Date: 2022.07.28 17:02:26 EEST
Reason: MoldSign Signature
Location: Moldova



**DECLARAȚIE
privind valabilitatea ofertei**

Către [Centrul Republican Experimental Protezare, Ortopedie și Reabilitare](#)
[Codul fiscal/IDNO 1003600032782](#)
MD 2005, MOLDOVA, mun.Chișinău, mun.Chișinău, str. Romană, 1

Stimați domni,

Ne angajăm să menținem oferta valabilă, **privind achiziționarea** *Echipament si Mobilier medical pentru dotarea si asigurarea sectiilor IP CREPOR conform necesitatilor pentru anul 2022* **prin procedura de achiziție** *Licitatie deschisa*, pentru o durată de 60 zile, (șaizeci), respectiv până la data de 30.09.2022, și ea va rămâne obligatorie pentru noi și poate fi acceptată oricând înainte de expirarea perioadei de valabilitate.

Data completării 26.07.2022 Cu stimă,

Digitally signed by Pereu Corneliu
Date: 2022.07.27 11:40:25 EEST
Reason: MoldSign Signature
Location: Moldova



Ofertant/candidat
S.R.L Metancor-Com

REPUBLICA



MOLDOVA

CERTIFICAT DE ÎNREGISTRARE

Societatea Comercială "METANCOR-COM" S.R.L.
ESTE ÎNREGISTRATĂ LA CAMERA ÎNREGISTRĂRII DE STAT

Numărul de indentificare de stat - codul fiscal
1005600033565

Data înregistrării **20.07.2005**

Data eliberării **20.07.2005**

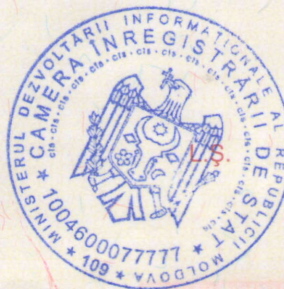
Bolboceanu Adela, registru: tor de stat

*Funcția, numele, prenumele persoanei
care a eliberat certificatul*

semnătura

MD 0038608

Digitally signed by Pereu Corneliu
Date: 2022.07.26 14:32:55 EEST
Reason: MoldSign Signature
Location: Moldova





AGENȚIA SERVICII PUBLICE
Departamentul înregistrare și licențiere a unităților de drept

EXTRAS
din Registrul de stat al persoanelor juridice

Nr. 488278 data 16.02.2022

Denumirea completă: **Societatea Comercială "METANCOR-COM" S.R.L.**

Denumirea prescurtată: **S.C. "METANCOR-COM" S.R.L.**

Forma juridică de organizare: **Societate cu răspundere limitată,**

Numărul de identificare de stat și codul fiscal (IDNO): **1005600033565**

Data înregistrării de stat: **20.07.2005**

Modul de constituire: **nou creată.**

Sediul: **MD-2037, str. Uzinelor, 169, mun. Chișinău, Republica Moldova.**

Obiectul principal de activitate:

- 1. Comerțul cu ridicata al materialelor lemnoase, al materialelor de construcție și echipamentului sanitar**
- 2. Comerțul cu ridicata al produselor alimentare, băuturilor și produselor din tutun**
- 3. Comerțul cu ridicata al florilor și plantelor**
- 4. Comerțul cu ridicata al cerealelor, semințelor și furajelor pentru animale**
- 5. Alte tipuri de comerț cu ridicata**

Capitalul social: **268117 lei,**

Administrator: **PEREU CORNELIU, IDNP 0961002541295,**

Asociații:

- 1. PEREU CORNELIU, IDNP 0961002541295, cota 268117 lei, ce constituie 100%**

Beneficiar efectiv:

- 1.1. PEREU CORNELIU, IDNP 0961002541295**

Prezentul extras este eliberat în temeiul art.34 al Legii nr.220-XVI din 19 octombrie 2007 privind înregistrarea de stat a persoanelor juridice și a întreprinzătorilor individuali și confirmă datele din Registrul de stat la data de **16.02.2022.**

Registrator



Rusu Diana

Digitally signed by Perea Corneliu
Date: 2022.07.26 14:33:29 EEST
Reason: MoldSign Signature
Location: Moldova



EB 0384281

CERERE DE PARTICIPARE

Către [Centrul Republican Experimental Protezare, Ortopedie și Reabilitare](#)
Codul fiscal/IDNO 1003600032782
MD 2005, MOLDOVA, mun.Chișinău, mun.Chișinău, str. Romană, 1

Stimați domni,

Ca urmare a anunțului/invitației de participare/de preselecție apărut în Buletinul achizițiilor publice [ocds-b3wdp1-MD-1657284768597](#) din 08.07.2022, privind aplicarea procedurii pentru atribuirea contractului *Echipament si Mobilier medical pentru dotarea si asigurarea sectiilor IP CREPOR conform necesitatilor pentru anul 2022*, noi S.R.L Metancor-Com , am luat cunoștință de condițiile și de cerințele expuse în documentația de atribuire și ne exprimăm, prin prezenta, interesul de a participa, în calitate de ofertant/candidat, neavând obiecții la documentația de atribuire.

Data completării 26.07.2022 Cu stimă,

Digitally signed by Pereu Corneliu
Date: 2022.07.26 13:40:46 EEST
Reason: MoldSign Signature
Location: Moldova



Ofertant/candidat
S.R.L Metancor-Com
Pereu Corneliu



Nr. 408/157
din « 26 » Julie 2022

Banca Comercială „ENERGBANK” Sotietate pe Acțiuni
Republica Moldova, MD-2001, mun. Chișinău, str. Tighina 23/3
tel.: +(373 22) 544-377, 858-000; fax: +(373 22) 858-080
www.energbank.com; e-mail: office@energbank.com
IDNO 1003600008150, cod TVA 0202040
codul băncii: ENEGMD22
cod IBAN: MD10NB00000000035215845 la CD BNM
Capital social - 100 000 000 lei MD

La cerere

Prin prezenta, BC “Energbank” SA, sucursala “Ciocana Noua”(codul bancii ENEGMD22408), confirma ca SRL „Metancor-Com” cod fiscal 1005600033565, deține cod IBAN MD71EN000002224610145408 în Lei MD, Ruble Ruse, dolari SUA, Euro.

Director sucursala
“Ciocana Nouă”
BC “Energbank” SA

Contabil-sef

Ex.Pugaci N.
Tel.022 408-285



D. Malovata

N.Pugaci

Digitally signed by Pereu Corneliu
Date: 2022.07.27 10:35:59 EEST
Reason: MoldSign Signature
Location: Moldova



CERTIFICAT
privind lipsa sau existența restanțelor față de bugetul public național

Nr.
№ **A2214100**

din
от **27.07.2022**

1. Destinația / Назначение

Pentru participarea la proceduri de achiziții publice

2. Date despre contribuabil / Информация о налогоплательщике

Denumirea Наименование	Codul fiscal / Numărul de identificare Фискальный код / Идентификационный номер
S.C. METANCOR-COM S.R.L.	1005600033565
Adresa sediului de bază (strada, numărul) Адрес основного месторасположения (улица, номер)	Codul - Denumirea localității Код - Наименование населенного пункта
Uzinelor nr.169	0140-SEC.CIOCANA

3. Atestarea lipsei sau existenței restanțelor conform datelor Sistemului Informațional Automatizat/

Подтверждение отсутствия или наличия недоимки согласно данных Информационной автоматизированной системы

La data emiterii prezentului certificat restanța față de bugetul public național constituie/ На дату выдачи данной справки недоимка перед национальным публичным бюджетом составляет:
0,00 lei/лей.

4. Valabil pînă la / Действителен до 11.08.2022

5. Autentificarea Serviciului Fiscal de Stat/ Подтверждение Государственной налоговой службы

Șef DDF Rîșcani
a DGDF
Funcția/Dолжность



Semnătura/Подпись

Ana STOICOV

Numele și prenumele/Фамилия и имя

L.Ș/ М.П.

Executor: **Claudia GOJAN**
Numele și prenumele/Фамилия и имя

Tel.(022)823102

Este extras din Sistemul Informațional al SFS SIA „Contul curent al contribuabilului”// 27.07.2022 ora 10:59:55
cu aplicarea prevederilor pct. 82-83 Ordin IFPS nr.400 din 14.03.2014 (Monitorul Oficial 72-77/399, 28.03.2014)

Digitally signed by Pereu Corneliu
Date: 2022.07.28 13:21:38 EEST
Reason: MoldSign Signature
Location: Moldova



SITUAȚIILE FINANCIAREpentru perioada 01.01.2021 - 31.12.2021**Entitatea:** S.C. METANCOR-COM S.R.L.**Cod CUIŢO:** 40224074**Cod IDNO:** 1005600033565

Sediul:

MD:**Raionul(municipiul):** 106, DDF RISCANI**Cod CUATM:** 0140, SEC.CIOCANA**Strada:** SECTORUL CIOCANA STR.Uzinelor nr.11 bl.1**Activitatea principală:** G4672, Comerț cu ridicata al metalelor și minereurilor metalice**Forma de proprietate:** 16, Proprietate colectivă**Forma organizatorico-juridică:** 530, Societăți cu răspundere limitată

Date de contact:

Telefon: +37322422447**WEB:****E-mail:** sanea10@list.ru**Numele și coordonatele al contabilului-șef:** DI (dna) Cojuhari Alexandru Tel.**Numărul mediu al salariaților în perioada de gestiune:** 45 persoane.**Persoanele responsabile de semnarea situațiilor financiare*** Cojuhari Alexandru

Unitatea de măsură: leu

BILANȚULla 31.12.2021

Anexa 1

Nr. cpt.	Indicatori	Cod rd.	Sold la	
			Începutul perioadei de gestiune	Sfârșitul perioadei de gestiune
1	2	3	4	5
	A C T I V			
	ACTIVE IMOBILIZATE			
	I. Imobilizări necorporale			
	1. Imobilizări necorporale în curs de execuție	010	0	0
	2. Imobilizări necorporale în exploatare, total	020		
	din care:	021		
	2.1. concesiuni, licențe și mărci			
	2.2. drepturi de autor și titluri de protecție	022		
	2.3. programe informatice	023		
	2.4. alte imobilizări necorporale	024		
	3. Fond comercial	030		
	4. Avansuri acordate pentru imobilizări necorporale	040		
	Total imobilizări necorporale (rd.010 + rd.020 + rd.030 + rd.040)	050	0	0
	II. Imobilizări corporale			
	1. Imobilizări corporale în curs de execuție	060	14237167	21176287
	2. Terenuri	070	7264566	7264566
	3. Mijloace fixe, total	080	1474519	1350173
	din care:	081		
	3.1. clădiri			
	3.2. construcții speciale	082		
	3.3. mașini, utilaje și instalații tehnice	083	1474519	1350173
	3.4. mijloace de transport	084		

A.

3.5. inventar și mobilier	085		
3.6. alte mijloace fixe	086		
4. Resurse minerale	090		
5. Active biologice imobilizate	100		
6. Investiții imobiliare	110		
7. Avansuri acordate pentru imobilizări corporale	120		
Total imobilizări corporale (rd.060 + rd.070 + rd.080 + rd.090 + rd.100 + rd.110 + rd.120)	130	22976252	29791026
III. Investiții financiare pe termen lung			
1. Investiții financiare pe termen lung în părți neafiliate	140		
2. Investiții financiare pe termen lung în părți afiliate, total	150		
din care:			
2.1. acțiuni și cote de participație deținute în părțile afiliate	151		
2.2 împrumuturi acordate părților afiliate	152		
2.3 împrumuturi acordate aferente intereselor de participare	153		
2.4 alte investiții financiare	154		
Total investiții financiare pe termen lung (rd.140 + rd.150)	160		
IV. Creanțe pe termen lung și alte active imobilizate			
1. Creanțe comerciale pe termen lung	170		
2. Creanțe ale părților afiliate pe termen lung	180		
inclusiv: creanțe aferente intereselor de participare	181		
3. Alte creanțe pe termen lung	190		
4. Cheltuieli anticipate pe termen lung	200		
5. Alte active imobilizate	210		
Total creanțe pe termen lung și alte active imobilizate (rd.170 + rd.180 + rd.190 + rd.200 + rd.210)	220		
TOTAL ACTIVE IMOBILIZATE (rd.050 + rd.130 + rd.160 + rd.220)	230	22976252	29791026

B.

ACTIVE CIRCULANTE			
I. Stocuri			
1. Materiale și obiecte de mică valoare și scurtă durată	240	1321699	1210163
2. Active biologice circulante	250		
3. Producția în curs de execuție	260		
4. Produse și mărfuri	270	32255425	51588038
5. Avansuri acordate pentru stocuri	280	6632531	9957724
Total stocuri (rd.240 + rd.250 + rd.260 + rd.270 + rd.280)	290	40209655	62755925
II. Creanțe curente și alte active circulante			
1. Creanțe comerciale curente	300	8351355	6531424
2. Creanțe ale părților afiliate curente	310		
inclusiv: creanțe aferente intereselor de participare	311		
3. Creanțe ale bugetului	320	519475	287207
4. Creanțele ale personalului	330		
5. Alte creanțe curente	340	801924	725517
6. Cheltuieli anticipate curente	350	0	0
7. Alte active circulante	360	0	0
Total creanțe curente și alte active circulante (rd.300 + rd.310 + rd.320 + rd.330 + rd.340 + rd.350 + rd.360)	370	9672754	7544148
III. Investiții financiare curente			
1. Investiții financiare curente în părți neafiliate	380	2060	2060
2. Investiții financiare curente în părți afiliate, total	390		
din care:			
2.1. acțiuni și cote de participație deținute în părțile afiliate	391		
2.2. împrumuturi acordate părților afiliate	392		
2.3. împrumuturi acordate aferente intereselor de participare	393		

	2.4. alte investiții financiare în părți afiliate	394		
	Total investiții financiare curente (rd.380 + rd.390)	400	2060	2060
	IV. Numerar și documente bănești	410	24941070	9970429
	TOTAL ACTIVE CIRCULANTE (rd.290 + rd.370 + rd.400 + rd.410)	420	74825539	80272562
	TOTAL ACTIVE (rd.230 + rd.420)	430	97801791	110063588
	P A S I V			
C.	CAPITAL PROPRIU			
	I. Capital social și neînregistrat			
	1. Capital social	440	268117	268117
	2. Capital nevărsat	450	()	()
	3. Capital neînregistrat	460		
	4. Capital retras	470	()	()
	5. Patrimoniul primit de la stat cu drept de proprietate	480		
	Total capital social și neînregistrat (rd.440 + rd.450 + rd.460 + rd.470 + rd.480)	490	268117	268117
	II. Prime de capital	500		
	III. Rezerve			
	1. Capital de rezervă	510		
	2. Rezerve statutare	520		
	3. Alte rezerve	530		
	Total rezerve (rd.510 + rd.520 + rd.530)	540		
	IV. Profit (pierdere)			
	1. Corecții ale rezultatelor anilor precedenți	550	X	
	2. Profit nerepartizat (pierdere neacoperită) al anilor precedenți	560	73388923	73388923
	3. Profit net (pierdere netă) al perioadei de gestiune	570	X	25565721
	4. Profit utilizat al perioadei de gestiune	580	X	()
	Total profit (pierdere) (rd.550 + rd.560 + rd.570 + rd.580)	590	73388923	98954644
V. Rezerve din reevaluare	600			
VI. Alte elemente de capital propriu	610			
TOTAL CAPITAL PROPRIU (rd.490 + rd.500 + rd.540 + rd.590 + rd.600 + rd.610)	620	73657040	99222761	
D.	DATORII PE TERMEN LUNG			
	1. Credite bancare pe termen lung	630		
	2. Împrumuturi pe termen lung	640		
	din care:	641		
	2.1. împrumuturi din emisiunea de obligațiuni	642		
	inclusiv: împrumuturi din emisiunea de obligațiuni convertibile	643		
	2.2. alte împrumuturi pe termen lung	643		
	3. Datorii comerciale pe termen lung	650		
	4. Datorii față de părțile afiliate pe termen lung	660		
	inclusiv: datorii aferente intereselor de participare	661		
	5. Avansuri primite pe termen lung	670		
	6. Venituri anticipate pe termen lung	680		
	7. Alte datorii pe termen lung	690		
TOTAL DATORII PE TERMEN LUNG (rd.630 + rd.640 + rd.650 + rd.660 + rd.670 + rd.680 + rd.690)	700			
DATORII CURENTE				
1. Credite bancare pe termen scurt	710			
2. Împrumuturi pe termen scurt, total	720	7970000	0	

E.	din care:	721		
	2.1. împrumuturi din emisiunea de obligațiuni	721		
	inclusiv: împrumuturi din emisiunea de obligațiuni convertibile	722		
	2.2. alte împrumuturi pe termen scurt	723	7970000	0
	3. Datorii comerciale curente	730	15034232	8399142
	4. Datorii față de părțile afiliate curente	740		
	inclusiv: datorii aferente intereselor de participare	741		
	5. Avansuri primite curente	750	782618	1723240
	6. Datorii față de personal	760		
	7. Datorii privind asigurările sociale și medicale	770		
	8. Datorii față de buget	780	0	266276
	9. Datorii față de proprietari	790		
10. Venituri anticipate curente	800			
11. Alte datorii curente	810	357901	452169	
TOTAL DATORII CURENTE (rd.710 + rd.720 + rd.730 + rd.740 + rd.750 + rd.760 + rd.770 + rd.780 + rd.790 + rd.800 + rd.810)		820	24144751	10840827
F.	PROVIZIOANE			
	1. Provizioane pentru beneficiile angajaților	830		
	2. Provizioane pentru garanții acordate cumpărătorilor/clientilor	840		
	3. Provizioane pentru impozite	850		
	4. Alte provizioane	860		
	TOTAL PROVIZIOANE (rd.830 + rd.840 + rd.850 + rd.860)		870	
TOTAL PASIVE (rd.620 + rd.700 + rd.820 + rd.870)		880	97801791	110063588

SITUAȚIA DE PROFIT ȘI PIERDERE

de la 01.01.2021 pînă la 31.12.2021

Anexa 2

Indicatori	Cod rd.	Perioada de gestiune	
		precedenta	curenta
1	2	3	4
Venituri din vânzări, total	010	97357247	130154975
din care:			
venituri din vânzarea produselor și mărfurilor	011	97357247	130154975
venituri din prestarea serviciilor și executarea lucrărilor	012		
venituri din contracte de construcție	013		
venituri din contracte de leasing	014		
venituri din contracte de microfinanțare	015		
alte venituri din vânzări	016		
Costul vânzărilor, total	020	76161895	92750473
din care:			
valoarea contabilă a produselor și mărfurilor vândute	021	76161895	92750473
costul serviciilor prestate și lucrărilor executate terților	022		
costuri aferente contractelor de construcție	023		
costuri aferente contractelor de leasing	024		
costuri aferente contractelor de microfinanțare	025		
alte costuri aferente vânzărilor	026		
Profit brut (pierdere brută) (rd.010 - rd.020)	030	21195352	37404502
Alte venituri din activitatea operațională	040	278455	266172
Cheltuieli de distribuire	050	579503	1781303
Cheltuieli administrative	060	5640647	6670834
Alte cheltuieli din activitatea operațională	070	0	0
Rezultatul din activitatea operațională: profit (pierdere) (rd.030 + rd.040 - rd.050 - rd.060 - rd.070)	080	15253657	29218537

Venituri financiare, total	090	596466	848927
din care:	091		
venituri din interese de participare			
inclusiv: veniturile obținute de la părțile afiliate	092		
venituri din dobânzi	093		
inclusiv: veniturile obținute de la părțile afiliate	094		
venituri din alte investiții financiare pe termen lung	095		
inclusiv: veniturile obținute de la părțile afiliate	096		
venituri aferente ajustărilor de valoare privind investițiile financiare pe termen lung și curente	097		
venituri din ieșirea investițiilor financiare	098		
venituri aferente diferențelor de curs valutar și de sumă	099	596466	848927
Cheltuieli financiare, total	100	1026847	939153
din care:	101		
cheltuieli privind dobânzile			
inclusiv: cheltuielile aferente părților afiliate	102		
cheltuieli aferente ajustărilor de valoare privind investițiile financiare pe termen lung și curente	103		
cheltuieli aferente ieșirii investițiilor financiare	104		
cheltuieli aferente diferențelor de curs valutar și de sumă	105	1026847	939153
Rezultatul: profit (pierdere) financiar(ă) (rd.090 - rd.100)	110	-430381	-90226
Venituri cu active imobilizate și excepționale	120		
Cheltuieli cu active imobilizate și excepționale	130		
Rezultatul din operațiuni cu active imobilizate și excepționale: profit (pierdere) (rd.120 - rd.130)	140		
Rezultatul din alte activități: profit (pierdere) (rd.110 + rd.140)	150	-430381	-90226
Profit (pierdere) pînă la impozitare (rd.080 + rd.150)	160	14823276	29128311
Cheltuieli privind impozitul pe venit	170	1840092	3562590
Profit net (pierdere netă) al perioadei de gestiune (rd.160 - rd.170)	180	12983184	25565721

SITUAȚIA MODIFICĂRILOR CAPITALULUI PROPRIU

de la pînă la

Anexa 3

Nr. d/o	Indicatori	Cod rd	Sold la începutul perioadei de gestiune	Majorări	Diminuări	Sold la sfîrșitul perioadei de gestiune
1	2	3	4	5	6	7
I.	Capital social și neînregistrat					
	1. Capital social	010				
	2. Capital nevărsat	020	()	()	()	()
	3. Capital neînregistrat	030				
	4. Capital retras	040	()	()	()	()
	5. Patrimoniul primit de la stat cu drept de proprietate	050				
	Total capital social și neînregistrat (rd.010 + rd.020 + rd.030 + rd.040 + rd.050)	060				
II.	Prime de capital	070				
III.	Rezerve					
	1. Capital de rezervă	080				
	2. Rezerve statutare	090				
	3. Alte rezerve	100				
	Total rezerve (rd.080 + rd.090 + rd.100)	110				
	Profit (pierdere)					
	1. Corecții ale rezultatelor anilor precedenți	120	X			

IV.	2. Profit nerepartizat (pierdere neacoperită) al anilor precedenți	130			
	3. Profit net (pierdere netă) al perioadei de gestiune	140	X		
	4. Profit utilizat al perioadei de gestiune	150	X	()	()
	Total profit (pierdere) (rd.120 + rd.130 + rd.140 + rd.150)	160			
V.	Rezerve din reevaluare	170			
VI.	Alte elemente de capital propriu	180			
	Total capital propriu (rd.060 + rd.070 + rd.110 + rd.160 + rd.170 + rd.180)	190			

SITUAȚIA FLUXURILOR DE NUMERAR

de la pînă la

Anexa 4

Indicatori	Cod rd	Perioada de gestiune	
		precedentă	curentă
1	2	3	4
Fluxuri de numerar din activitatea operațională			
Încasări din vânzări	010		
Plăți pentru stocuri și servicii procurate	020		
Plăți către angajați și organe de asigurare socială și medicală	030		
Dobînzi plătite	040		
Plata impozitului pe venit	050		
Alte încasări	060		
Alte plăți	070		
Fluxul net de numerar din activitatea operațională (rd.010 - rd.020 - rd.030 - rd.040 - rd.050 + rd.060 - rd.070)	080		
Fluxuri de numerar din activitatea de investiții			
Încasări din vânzarea activelor imobilizate	090		
Plăți aferente intrărilor de active imobilizate	100		
Dobînzi încasate	110		
Dividende încasate	120		
inclusiv: dividende încasate din străinătate	121		
Alte încasări (plăți)	130		
Fluxul net de numerar din activitatea de investiții (rd.090 - rd.100 + rd.110 + rd.120 ± rd.130)	140		
Fluxuri de numerar din activitatea financiară			
Încasări sub formă de credite și împrumuturi	150		
Plăți aferente rambursării creditelor și împrumuturilor	160		
Dividende plătite	170		
inclusiv: dividende plătite nerezidenților	171		
Încasări din operațiuni de capital	180		
Alte încasări (plăți)	190		
Fluxul net de numerar din activitatea financiară (rd.150 - rd.160 - rd.170 + rd.180 ± rd.190)	200		
Fluxul net de numerar total (± rd.080 ± rd.140 ± rd.200)	210		
Diferențe de curs valutar favorabile (nefavorabile)	220		
Sold de numerar la începutul perioadei de gestiune	230		
Sold de numerar la sfîrșitul perioadei de gestiune (± rd.210 ± rd.220 + rd.230)	240		

Digitally signed by Pereu Corneliu
Date: 2022.07.26 12:48:26 EEST
Reason: MoldSign Signature
Location: Moldova





DECLATAȚIA PRIVIND PREZENTAREA MOSTRELOR

Către [Centrul Republican Experimental Protezare, Ortopedie și Reabilitare](#)

Codul fiscal/IDNO 1003600032782

MD 2005, MOLDOVA, mun.Chișinău, mun.Chișinău, str. Romană, 1

Data: 26.07.2022

Stimați domni,

Ca urmare a anunțului/invitației de participare/de preselecție apărut în Buletinul achizițiilor publice [ocds-b3wdp1-MD-1657284768597](#) din 08.07.2022, privind aplicarea procedurii pentru atribuirea contractului *Echipament si Mobilier medical pentru dotarea si asigurarea sectiilor IP CREPOR conform necesitatilor pentru anul 2022*, noi S.R.L Metancor-Com declară că se vor prezenta mostre solicitate în 3 zile de la solicitare.

Nume **Pereu Corneliu.**

Digitally signed by Pereu Corneliu
Date: 2022.07.27 11:42:09 EEST
Reason: MoldSign Signature
Location: Moldova



Funcția în cadrul companii: **Administrator**

DECLARAȚIE
privind dotările specifice, utilajul și echipamentul necesar pentru îndeplinirea
corespunzătoare a contractului

Nr. d/o	Denumirea principalelor utilaje, echipamente, mijloace de transport, baze de producție (ateliere, depozite, spații de cazare) și laboratoare propuse de ofertant ca necesare pentru executarea lucrării, rezultate în baza tehnologiilor pe care el urmează să le adopte	Unitatea de măsură (bucăți și seturi)	Asigurate din dotare	Asigurate de la terți sau din alte surse
1	2	3	4	5
ЦЕХ №1				
1	Гильотина	1	Propriu	propriu
2	Листогиб	1	Propriu	propriu
3	Плазма (маленькая)	1	Propriu	propriu
4	Лазер	1	Propriu	propriu
5	Вальцы	1	Propriu	propriu
6	Листогиб	1	Propriu	propriu
7	Ушм (болгарка)	3	Propriu	propriu
8	Трубогиб (новый)	1	Propriu	propriu
9	Контактная сварка	1	Propriu	propriu
10	Освещение	1	Propriu	propriu
ЦЕХ №2				
1	Токарный станок	1	Propriu	propriu
2	Токарный станок	1	Propriu	propriu
3	Токарный станок	1	Propriu	propriu
4	Наждачный станок	2	Propriu	propriu
5	Наждачный станок (маленький)	1	Propriu	propriu
6	Ушм (болгарка)	3	Propriu	propriu
7	Освещение	1	Propriu	propriu

ЦЕХ №3				
1	Зига	1	Propriu	propriu
2	Сварочный аппарат	3	Propriu	propriu
3	Ушм (болгарка)	3	Propriu	propriu
4	Освещение	1	Propriu	propriu
ЦЕХ №4				
1	Мойка высокого давления	2	Propriu	propriu
2	Ушм (болгарка)	2	Propriu	propriu
3	Шлифмашинка	1	Propriu	propriu
4	Дрели	1	Propriu	propriu
5	Освещение	1	Propriu	propriu
ЦЕХ №5				
1	Гильотина	1	Propriu	propriu
2	Листогиб	1	Propriu	propriu
3	Вальцы	1	Propriu	propriu
4	Кругорез	1	Propriu	propriu
5	Сверлильный (большой)	1	Propriu	propriu
6	Сверлильный (маленький) + стол	1	Propriu	propriu
7	Углорез	1	Propriu	propriu
8	Трубогиб (старый)	1	Propriu	propriu
9	Сварочный аппарат	2	Propriu	propriu
10	Сварочный аппарат	5	Propriu	propriu
11	Компрессор	1	Propriu	propriu
12	Ушм (болгарка)	8	Propriu	propriu
13	Дрели	1	Propriu	propriu
14	Перфоратор	2	Propriu	propriu
15				
16	Освещение	1	Propriu	propriu
ЦЕХ №6				

1	Сверлильный (большой)	1	Propriu	propriu
2	Сверлильный (маленький)	1	Propriu	propriu
3	Ленточная пила (большая)	1	Propriu	propriu
4	Ленточная пила (маленькая)	1	Propriu	propriu
5	Шлифовальный станок	1	Propriu	propriu
6	Наждачный станок	1	Propriu	propriu
7	Сварочный аппарат	2	Propriu	propriu
8	УШМ (болгарка)	7	Propriu	propriu
9	Дрели	2	Propriu	propriu
10	Освещение	1	Propriu	propriu
СКЛАД				
1	Гильотина	1	Propriu	propriu
2	Компрессор	1	Propriu	propriu
3	Плазма	1	Propriu	propriu
4	Горцовка	1	Propriu	propriu
5	Отрезной станок	1	Propriu	propriu

Semnat: _____

Numele, Prenumele: Pereu Corneliu

În calitate de: Administrator

Ofertantul: S.C. Metancor-Com

Adresa: MD-2037, mun. Chişinău, str.Uzinelor, 169

Digitally signed by Pereu Corneliu
Date: 2022.07.27 11:38:17 EEST
Reason: MoldSign Signature
Location: Moldova



Spett.le:

METANCOR-COM
STR UZINELOR, 11/1
2023 CHISINAU
MOLDOVA

Dichiarazione di conformità / *Declaration of conformity*
Certificato di conformità sim. 2.1 EN 10204 / *Certificate of Compliance*

Vostro Ordine No./ *Your Order No.*

Nostro Ordine No. / *Our Order No.*

Ddt. o Fattura No. / *Delivery note or Invoice No.* 100267 from 11/01/21

Conferma per tutti i prodotti nel Ddt. O fattura *Confirmation*
for all products in the delivery note or invoice

Conferma solo per il/i seguente/i articolo/i:
Confirmation only for the following item (s):

Con la presente si dichiara che i suddetti prodotti da noi immessi sul mercato sono conformi alle norme di riferimento e alle specifiche di prodotto o ad un disegno assegnato. Confermiamo inoltre che i prodotti forniti relativi all'ordine di cui sopra, sono realizzati in acciaio inossidabile, che il grado di materiale degli elementi di collegamento (fasteners) è conforme a quanto previsto dalla norma EN ISO 3506:2020 e che tutti gli articoli sono passivati. Gli articoli che non rientrano nella predetta norma (es. Accessori Nautici, Raccorderia, Gamma Solar) sono realizzati in acciaio inossidabile AISI304 o AISI316 o AISI420 o AISI410 o Rame o Ottone o Alluminio o ZAMA o EPDM.

We hereby declare that the aforementioned products put on to the market by us comply with the reference standards and product specifications or with an assigned drawing. We also confirm that the products supplied relating to the above mentioned order are made of stainless steel, that the material grade of the fasteners comply with the requirements of standard EN ISO 3506: 2020 and all items are passivated.

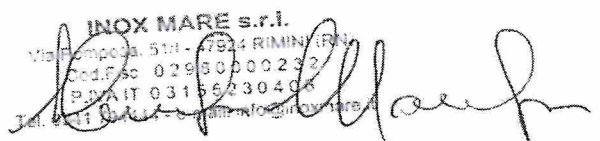
Items that do not fall within the aforementioned standard (eg. Marine Hardware, Fittings, Solar Range) are made of AISI304 or AISI316 or AISI420 o AISI410 stainless steel or Copper or Brass or Aluminum or ZAMA or EPDM.

Rimini, 18/03/2021
Digitally signed by Pereu Corneliu
Date: 2022.07.27 11:32:48 EEST
Reason: MoldSign Signature
Location: Moldova



Alessandro Mazzolani
QM/Technical Office
Inox Mare S.r.l.

INOX MARE s.r.l.
Via Pomposa, 51/1 - 47924 RIMINI (RN)
Cod. Fisc. 02950000292
P.IVA IT 03155230406
Tel. +39 0541 794444 - Fax +39 0541 794490





NVA
QUALITY CERTIFICATION

RoHS

TEKNİK DOSYA İNCELEME BEYANI

RoHS Directive 2015/863/EU

İş bu belge Üretici, Dağıtıcı, AB Temsilci:

KAMA PRES SAN. VE TİC. A.Ş.

15 TEMMUZ MAH. GÜLBAHAR CAD. NO:92 GÜNEŞLİ / İSTANBUL / TURKEY

Aşağıda ürün tasarımı ve türüne göre uygun temel güvenlik ve sağlık gereksinimleri açıklanan RoHS Directive 2015/863/EU ile uyumlu olduğu tarafınıza tedavül edilmiştir. Ürün değiştirilmesi halinde, bu bildiri geçerliliğini yitirecektir.

Ürünün Tanımı

: PVC, TPC poliüretan, Karbon Sac CK, Galvanizli Kaplı Sac, Moblen PP, PA6-Naylon, TPV Santopren, Cr Kaplanmış Sac, Dökme Demir, kauçuk, Cıvata, Vida Perçin, Zamak
4102 RMB 055 / 4102 RMB 055 F18

Marka

: KAMA

Geçerli AT Direktifleri

: RoHS DIRECTIVE 2015/863/EU

Geçerli Uymlaştırılmış Standartlar

: TS EN 62321-6 :2015, TS EN 62321-2 :2015,
TS EN 62321-3-1:2015, TS EN 62321-3-2 :2015,
TS EN 62321-4 :2015, TS EN 62321-5 :2015,
TS EN 62321-1 :2015, TS EN 62321-7-2 :2018,
TS EN 62321-7-1 :2016

Uygulanabilir Ulusal

Teknik Standartlar ve Özellikler

: 101326-101325-101324-101323-101322-101321-101320-
101319-101318-101317-101316-101315-101314-101313

Avrupa Direktifi 2011/65/EU (2002/95/EU sayılı Direktif) ve 2015/863/EU (2011/65/EU Direktifi Annex II'de değişiklik yapılması) zararlı maddelerin kısıtlanması ile ilgili.

Annex II /2015/863/EU

Lead (0,1 %)

Mercury (0,1 %)

Cadmium (0,01 %)

Hexavalent chromium (0,1 %)

Polybrominated biphenyls (PBB) (0,1 %)

Polybrominated diphenyl ethers (PBDE) (0,1 %)

Polybrominated diphenyl ethers (PBDE) (0,1 %)

Bis (2-ethylhexyl) phthalate (DEHP) (0,1 %)

Butyl benzyl phthalate (BBP) (0,1 %)

Dibutyl phthalate (DBP) (0,1 %)

Diisobutyl phthalate (DIBP) (0,1 %)

Sertifika Numarası

: 90890

Sertifika Kodu

: KAMA

Sertifika Yayın Tarihi

: 12.06.2022

Sertifikanın Geçerlilik Tarihi

: 12.06.2023

Firma Yetkilisi

(Yetkili İmza ve Ünvan)



Sistem etkin bir şekilde sürdürüldükçe ve gözetim tetkikleri zamanında yapıldığı müddetçe bu belge 1 yıl geçerlidir. NVA denetim yürütülmesinde gerekli itina ve yetkinlik göstermesine rağmen ispat edilmiş büyük ihmallerde dahil sorumluluk kabul etmeyecektir. Bu belgenin mülkiyet hakkı NVA ya aittir ve istenildiğinde iade edilmelidir.

NVA KALİTE TEST ÖLÇÜM HİZMETLERİ EĞİTİM VE BELGELENDİRME TİC. LTD. ŞTİ.
Beylikdüzü OSB Mahallesi 3. Cadde HGS İnşaat Corner Office Apt. No: 8/55 Beylikdüzü / İSTANBUL / TURKEY
Tel: +90 212 855 58 98 www.nva-belge.com info@nva-belge.com



SERTİFİKA / CERTIFICATE

KAMA PRES SANAYİ VE TİCARET ANONİM ŞİRKETİ

15 TEMMUZ MAHALLESİ GÜLBAHAR CADDESİ NO:92 GÜNEŞLİ BAĞCILAR / İSTANBUL / TURKEY

Denetlenmiş ve aşağıdaki standardın gerekliliklerine uygunluğu görülmüştür:

Has been assessed and found to Comply with the Requirements of:

ISO 10002:2018

MÜŞTERİ MEMNUNİYETİ YÖNETİM SİSTEMİ

Customer Satisfaction Management System

Kuruluşunun "ENDÜSTRİYEL MAKİNA PARÇALARI İMALATI" Kapsamı için
For scope "MANUFACTURING OF INDUSTRIAL MACHINERY PARTS"

Sertifika Numarası / Certificate Number

: NVA-CM-22020203

İlk Yayın Tarihi / Certificate Issue Date

: 02.02.2022

Sertifika Geçerlilik Tarihi / Certificate Validity Date

: 02.02.2023

Sertifika Periyodu / Certificate Period

: 1 Yıl / 1 Year



NVA denetim yürütülmesinde gerekli itina ve yetkinlik göstermesine rağmen büyük ihmallerde dahi sorumluluk kabul etmeyecektir. Bu belgenin mülkiyet hakkı NVA aittir ve istenildiğinde iade edilmelidir.

NVA control the conduct of standards. Although due care and competence, including gross negligence will not accept responsibility. This document or proprietary rights owned by NVA and must be returned upon request.

NVA KALİTE TEST ÖLÇÜM HİZMETLERİ EĞİTİM VE BELGELENDİRME TİC. LTD. ŞTİ.
Beylikdüzü OSB Mahallesi 3. Cadde HGS İnşaat Corner Office Apt. No: 8/55 Beylikdüzü / İSTANBUL / TURKEY.
Tel: +90 212 855 58 98 www.nvabelge.com info@nvabelge.com



SERTİFİKA / CERTIFICATE

KAMA PRES SANAYİ VE TİCARET ANONİM ŞİRKETİ

15 TEMMUZ MAHALLESİ GÜLBAHAR CADDESİ NO:92 GÜNEŞLİ BAĞCILAR / İSTANBUL / TURKEY

Denetlenmiş ve aşağıdaki standardın gerekliliklerine uygunluğu görülmüştür:

Has been assessed and found to Comply with the Requirements of:

ISO 14001:2015

ÇEVRE YÖNETİM SİSTEMİ

Environmental Management System

Kuruluşunun "ENDÜSTRİYEL TİP TEKERLEK İMALATI" Kapsamı İçin

For scope "MANUFACTURING OF INDUSTRIAL TYPE WHEEL"

Sertifika Numarası / Certificate Number
İlk Yayın Tarihi / Certificate Issue Date
Sertifika Geçerlilik Tarihi / Certificate Validity Date
Sertifika Periyodu / Certificate Period

: NVA-EM-22020203
: 02.02.2022
: 02.02.2023
: 1 Yıl / 1 Year



NVA denetimi yürütülmesinde gerekli itina ve yetkinlik göstermesine rağmen büyük ihmallerde dahil sorumluluk kabul etmeyecektir. Bu belgenin mülkiyet hakkı NVA aittir ve istenildiğinde iade edilmelidir.

NVA control the conduct of standards. Although due care and competence, including gross negligence will not accept responsibility. This document or proprietary rights owned by NVA and must be returned upon request.

NVA KALİTE TEST ÖLÇÜM HİZMETLERİ EĞİTİM VE BELGELENDİRME TİC. LTD. ŞTİ.
Beylikdüzü OSB Mahallesi 3. Cadde HGS İnşaat Corner Office Apt. No: 8/55 Beylikdüzü / İSTANBUL / TURKEY
Tel: +90 212 855 58 98 www.nvabelge.com info@nvabelge.com



SERTİFİKA / CERTIFICATE

KAMA PRES SANAYİ VE TİCARET ANONİM ŞİRKETİ

15 TEMMUZ MAHALLESİ GÜLBAHAR CADDESİ NO:92 GÜNEŞLİ BAĞCILAR / İSTANBUL / TURKEY

Denetlenmiş ve aşağıdaki standardın gerekliliklerine uygunluğu görülmüştür:

Has been assessed and found to Comply with the Requirements of:

ISO 12100:2010

**MAKİNALARDA GÜVENLİK - TASARIM İÇİN GENEL
PRENSİPLER - RİSK DEĞERLENDİRİLMESİ VE RİSK AZALTILMASI**
*Safety of machinery - General principles for design - Risk
assessment and risk reduction*

Kuruluşunun "VOLANTLAR, SUSTALI KOLLAR, MAKİNE KULPLARI, MAKİNE AYAKLARI, ENDÜSTRİYEL TİP
TEKERLEKLER, PERÇİN PRESLERİ" Kapsamı İçin

For scope "FLYWHEELS, LOCK HANDLES, MACHINE HANDLES, MACHINE FEET, INDUSTRIAL TYPE WHEELS,
RIVET PRESSES"

Sertifika Numarası / Certificate Number
İlk Yayın Tarihi / Certificate Issue Date
Sertifika Geçerlilik Tarihi / Certificate Validity Date
Sertifika Periyodu / Certificate Period

: NVA-QM-22020201
: 02.02.2022
: 02.02.2023
: 1 Yıl / 1 Year



NVA denetim yürütülmesinde gerekli itina ve yetkinlik göstermesine rağmen büyük ihmallerde dahil sorumluluk kabul etmeyecektir. Bu belgenin mülkiyet hakkı NVA'ya aittir ve istenildiğinde iade edilmelidir.

NVA control the conduct of standards. Although due care and competence, including gross negligence will not accept responsibility. This document or proprietary rights owned by NVA and must be returned upon request.

NVA KALİTE TEST ÖLÇÜM HİZMETLERİ EĞİTİM VE BELGELENDİRME TİC. LTD. ŞTİ.
Beylikdüzü OSB Mahallesi 3. Cadde HGS İnşaat Corner Office Apt. No: 8/55 Beylikdüzü / İSTANBUL / TURKEY
Tel: +90 212 855 58 98 www.nvabelge.com info@nvabelge.com



SERTİFİKA / CERTIFICATE

KAMA PRES SANAYİ VE TİCARET ANONİM ŞİRKETİ

15 TEMMUZ MAHALLESİ GÜLBAHAR CADDESİ NO:92 GÜNEŞLİ BAĞCILAR / İSTANBUL / TURKEY

Denetlenmiş ve aşağıdaki standardın gerekliliklerine uygunluğu görülmüştür:

Has been assessed and found to Comply with the Requirements of:

ISO 9001:2015 KALİTE YÖNETİM SİSTEMİ Quality Management System

Kuruluşunun "ENDÜSTRİYEL TİP TEKERLEK İMALATI" Kapsamı için
For scope "MANUFACTURING OF INDUSTRIAL TYPE WHEEL"

Sertifika Numarası / Certificate Number
İlk Yayın Tarihi / Certificate Issue Date
Sertifika Geçerlilik Tarihi / Certificate Validity Date
Sertifika Periyodu / Certificate Period

: NVA-QM-22020101
: 01.02.2022
: 01.02.2023
: 1 Yıl / 1 Year



NVA denetim yürütülmesinde gerekli itina ve yetkinlik göstermesine rağmen büyük ihmallerde dahil sorumluluk kabul etmeyecektir. Bu belgenin mülkiyet hakkı NVA aittir ve istenildiğinde iade edilmelidir.

NVA control the conduct of standards. Although due care and competence, including gross negligence will not accept responsibility. This document or proprietary rights owned by NVA and must be returned upon request.

NVA KALİTE TEST ÖLÇÜM HİZMETLERİ EĞİTİM VE BELGELENDİRME TİC. LTD. ŞTİ.
Beylikdüzü OSB Mahallesi 3. Cadde HGS İnşaat Corner Office Apt. No: 8/55 Beylikdüzü / İSTANBUL / TURKEY
Tel: +90 212 855 58 98 www.nvabelge.com info@nvabelge.com



TÜRK STANDARDLARI ENSTİTÜSÜ
TÜRK STANDARDLARINA UYGUNLUK BELGESİ
TURKISH STANDARDS INSTITUTION
CERTIFICATE OF CONFORMITY TO TURKISH STANDARDS

Markanın Tanımı Description of the Mark
TSE veya/ve TSE veya/ve TSE

BELGE NUMARASI 008285-TSE-05/02
REFERENCE NUMBER OF LICENCE

BELGENİN İLK VERİLİŞ TARİHİ 06.12.2003
DATE OF FIRST ISSUE OF LICENCE

BELGENİN SON GEÇERLİLİK TARİHİ 06.12.2021
LICENCE VALID UNTIL

BELGE SAHİBİ KURULUŞUN ADI KAMA PRES SANAYİ VE TİCARET A.Ş.
NAME OF THE LICENCE HOLDER

BELGE SAHİBİ KURULUŞUN ADRESİ 15 TEMMUZ MAH. GÜLBAHAR CAD. NO:92 34212 BAĞCILAR
ADDRESS OF THE LICENCE HOLDER İSTANBUL/TÜRKİYE

ÜRETİM YERİ ADI KAMA PRES SANAYİ VE TİCARET AŞ.
NAME OF THE MANUFACTURING PLACE

ÜRETİM YERİ ADRESİ 15 TEMMUZ MAH GÜLBAHAR CAD NO:92 BAĞCILAR İSTANBUL /
ADDRESS OF THE MANUFACTURING PLACE TÜRKİYE

İPTAL EDİLEN BELGE NUMARASI (Varsa) 008285-TSE-05/01
INDICATION OF SUPERSEDED LICENCE (if any)

TESCİLLİ TİCARİ MARKASI KAMA
REGISTERED TRADE MARK

İLGİLİ TÜRK STANDARDI TS EN 12533 / 19.02.2002
RELATED TURKISH STANDARD

BELGE KAPSAMI
SCOPE OF LICENCE

- HIZLARI 1,1 m/sn İLE 4,4 m/sn KADAR OLAN TEKERLEKLER A GRUBU (1,7m/sn OLANLAR) (TİCARİ MODELİ:5100 VE 5600)

e-İmzalı/e-signed

03.11.2020

Belgelendirme Merkezi Başkanı Adına
AHMET NURSİ KARTAL

TSE İSTANBUL BELGELENDİRME MÜDÜRÜ

*Bu belge, belgelendirilen ürünün, üretim yerinin Enstitümüzün belirlediği şartları karşıladığını da gösterir.
*Bu belge, hiç bir suretle tahrif edilemez, kısmen veya okunmasını zorlaştıracak şekilde çoğaltılamaz, kopya ve silinti yapılamaz.
*TSE İSTANBUL BELGELENDİRME MÜDÜRLÜĞÜ * Adres: Çayırova Tren İstasyonu Yanı ÇAYIROVA/İSTANBUL * Telefon: 262 7231273 * Faks: 262 7231606
*TSE BELGELENDİRME MERKEZ BAŞKANLIĞI; Adres: Necatibey Cad. No.112 06100 Bakanlıklar/ANKARA – Telefon: 0 312 416 64 81 / 416 64 27, Faks:0 312 416 66 17 E-posta :bmb@tse.org.tr , web : www.tse.org.tr



<https://evrakkontrol.tse.org.tr/BelgeDogrulama.aspx?p=famoShez> adresinden belgenin doğruluğunu ve geçerliliğini sorgulayınız.

INSPECTION CERTIFICATE EN 10204		3.1	N° 637208	of	22.07.2021	Page 1 / 1
Purchaser INVESTA SPÓLKA Z.O.O.						
DDT N 3265 of 22.07.2021		SIDERINOX order number N 3299 of 29.06.2021		Customer's order N CZZ21C01512 of 29.06.2021		
Product Stainless steel round pipe Ø 25 x 1,5 mm AISI 304/304L brushed EN 10217-7 Longitudinally welded						
Dimension 25 x 1,5 mm	Steel type EN 1.4301/1.4307 / AISI 304/304L		Quantity (m) 732	Weight (kg) 588		
Production Norm EN 10217-7		Rolling Cold rolled	Tolerances D3 \ T3		Welding factor V=1	
Marking MANUFACTURER'S MARK - DIMENSION - STEELGRADE - HEAT N. - PRODUCTION NORM - EXECUTION - E.C. INSPECTOR - WORK INSPEKTOR						
Manufacturing process Route = 04			Surface finishing W0			

CHEMICAL COMPOSITION

Heat	% C	% Mn	% P	% S	% Si	% Cr	% Ni	% Mo	% Ti	% N
	0,000 - 0,030	0,000 - 2,000	0,000 - 0,040	0,000 - 0,010	0,000 - 1,000	17,500 - 19,500	8,000 - 10,000	0,000 - 0,000	0,000 - 0,000	0,000 - 0,110
0537757	0,026	1,770	0,028	0,001	0,340	18,080	8,050			0,072

The chemical values refer to the certificate issued by the steel mill according to EN 10088 / 10028-7 / ASTM A 240 and stored at our office.

TEST RESULTS



* (D) Direction: (L) Longitudinal, (T) Transverse - ** (P) Position: (W) Welding, (M) Material

Test unit	Test Class	(D) *	(P) **	TENSILE TEST in N/mm ² =MPa				HARDNESS
				Yield Strength		Tensile Strength	Elongation	HRB
				Rp 0,2%	Rp 1%	Rm	A %	
				210 -	250 -	520 - 770	40 -	
T21031076	TC1	L	M	258	343	624	47	
T21031136	TC1	L	M	265	344	620	46	
T21031137	TC1	L	M	256	343	625	47	

Visual inspection OK	Drift expanding test UNI EN ISO 8493 OK	Sealing test UNI EN ISO 10893-1 OK
Check on dimensions OK	Flattenning test UNI EN ISO 8492 OK	Non destructive Eddy Current test UNI EN ISO 10893-2 OK
Antimixing test OK	Weld bend test EN ISO 5173 OK	Intergranular corrosion test N. P. N. P.

WE CERTIFY THAT THE MATERIAL SUPPLIED COMPLIES WITH THE REQUIREMENTS AGREED ON THIS ORDER

Notes:

Certifications: UNI EN ISO 9001 Dir. PED 2014/68/UE AQUAP from Nr. 7293-06-TU to Nr 7298-06-TU Qualifications: WPS/WPAR: UNI EN ISO 15609-4/UNI EN ISO 15614-11 WPS/WPAR: UNI EN ISO 15609-1/UNI EN ISO 15614-1 WLD: UNI EN ISO 14732 operator NDT: UNI EN ISO 9712 operator	Document issued by:  D. Ricco Quality engineering	Document confirmed by:  V. Brandonisio Quality manager
--	---	--

Via Portamurata, 8/A
42016 GUASTALLA (RE) - ITALIA
Tel. + 39 522 83.65.55 (r.a.)
Fax. + 39 522 83.65.72 - 83.65.73
Cod. Fis. e P. IVA IT00323370355

AZIENDA CON SISTEMA DI GESTIONE
QUALITA' CERTIFICATO SECONDO
UNI EN ISO 9001

TIPO DOCUMENTO - TYPE DOCUMENT (EN10204)
Certificato di Controllo 3.1
Inspection Certificate 3.1

Nr. : 21040110

Data - Date
07/05/2021

Country of Production: Italy
Coils Origin: EU Country

INVESTA SPOLKA Z.O.O. UL. ZASTAWNA 27 83000 PRUSZCZ GDANSKI Poland	(5909) Consegnata: Delivery:	(5909) D.D.T. - DELIVERY NOTE 21028490 - 07/05/2021
--	--------------------------------------	---

Riferimenti Normativi Tubi - Hollow Sections Standard: EN10296-2 EN ISO 1127 D3/T3

Tubi Saldati Longitudinalmente (ERW)

Dim. (mm)	Sp. L (mm)	Th. (mm)	Sp. Acciaio Steel	Fin.	Lotto	MT Tot. WGT (m) (kg)	Colata Heat	Composizione Chimica Chemical Composition											Proprietà Meccaniche e Tecnicologiche Mechanical and Technical Properties			
								%C	%Si	%Mn	%P	%S	%Nb	%V	%Al	%Ti	%Cr	%Ni	%Mo	%Cu	%N	R _m 02 MPa
D.15	1,50	6000	1.4301/1.4307	SP	TN05329235	678,00	328	01/460937	0,022	0,340	1,730	0,032	0,001	18,060	8,070	0,300	0,074	284	312	625	58,6	84

ORDINE CLIENTE - CUSTOMER ORDER
CZZ21C00798 25/03/2021

FATTURA - INVOICE																							
ORDINE PADANA TUBI - P.T. ORDER																							
SE - 21014546																							
D.60,3	1,50	6000	1.4301/1.4307	SP	TN05348365	222,00	449	04/27763	0,019	0,400	1,550	0,030	0,002	18,300	8,000	0,064	0,064	285	318	633	60,0	57,0	81
D.60,3	1,50	6000	1.4301/1.4307	SP	TN05348379	222,00	450	04/27763	0,019	0,400	1,550	0,030	0,002	18,300	8,000	0,064	0,064	285	318	633	60,0	57,0	81
D.60,3	1,50	6000	1.4301/1.4307	SP	TN05348402	222,00	449	04/28860	0,020	0,380	1,560	0,035	0,001	18,500	8,100	0,059	0,059	320	368	645	52,0	49,0	82
D.114,3	2,00	6000	1.4301/1.4307	SP	TN05299824	114,00	602	02/105060	0,026	0,390	1,430	0,034	0,005	18,130	8,040	0,071	0,071	298	338	643	53,0	50,0	85

ORDINE CLIENTE - CUSTOMER ORDER
CZZ21C00820 26/03/2021

FATTURA - INVOICE																							
ORDINE PADANA TUBI - P.T. ORDER																							
SE - 21015203																							
D.18	1,50	6000	1.4301/1.4307	SP	TN05350953	678,00	417	02/076301	0,027	0,300	1,530	0,034	0,001	18,240	8,070	0,078	0,078	291	316	638	53,0	50,0	87
D.18	1,50	6000	1.4301/1.4307	SP	TN05350965	678,00	417	02/076301	0,027	0,300	1,530	0,034	0,001	18,240	8,070	0,078	0,078	291	316	638	53,0	50,0	87

ORDINE CLIENTE - CUSTOMER ORDER
CZZ21C01003 20/04/2021

FATTURA - INVOICE																							
ORDINE PADANA TUBI - P.T. ORDER																							
SE - 21018676																							
D.88,9	4,00	6000	1.4301/1.4307	SP	TN05344045	114,00	939	02/609650	0,023	0,430	1,410	0,030	0,002	18,080	8,020	0,074	0,074	314	356	644	53,0	54,0	87

Controllo visivo e dimensionale: Visual and dimensional control:	Prova di schiacciamento: Flattening test:	Prova di tenuta: Leak tightness test:	Certifichiamo che il prodotto fornito è conforme ai requisiti dell'ordine We certify that material supplied complies with the requirements agreed on order
esito positivo OK	esito positivo OK	esito positivo OK	
esito positivo OK	esito positivo OK	esito positivo OK	Padana Tubi & Profilati Acciaio S.p.A. Ing. Stefano Passera <i>Stefano Passera</i> Controllo Qualità / Quality Department

Via Portamurata, 8/A
42016 GUASTALLA (RE) - ITALIA
Tel. + 39 522 83.65.55 (r.a.)
Fax + 39 522 83.65.72 - 83.65.73
Cod. Fis. e P. IVA IT0032370353

AZIENDA CON SISTEMA DI GESTIONE
QUALITA' CERTIFICATO SECONDO
UNI EN ISO 9001

TIPO DOCUMENTO - TYPE DOCUMENT (EN10204)

Certificato di Controllo 3.1 Inspection Certificate 3.1

Nr. : 21046814

Data - Date
28/05/2021

Country of Production: Italy
Coils Origin: EU Country

INVESTA SPOLKA Z.O.O. UL. ZASTAWNA 27 83000 PRUSZCZ GDANSKI Poland	(5909) Consegna: Delivery:	(5909) D.D.T. - DELIVERY NOTE 21033298 - 28/05/2021
--	------------------------------------	---

Riferimenti Normativi Tubi - Hollow Sections Standard: EN10296-2 EN ISO 1127 D3/T3

Tubi Saldati Longitudinalmente (ERW)				Proprietà Meccaniche e Tecnicologiche				
Longitudinal Welded Tubes (ERW)				Mechanical and Technical Properties				
Dim. (mm)	Sp. L (mm)	Acciaio Steel	Fin. Lotto	MT Tot. WGT (m) (kg)	Colata Heat	Trazione / Tensile Test		Durezza Hardness
(mm)	(mm)	(mm)		(m) (kg)		R _m 02 MPa	R _m 10 MPa	A %

ORDINE CLIENTE - CUSTOMER ORDER		ORDINE PADANA TUBI - P.T. ORDER		FATTURA - INVOICE	
CZZ21C00265 29/01/2021		SE - 21004348			

D.50,8 1,50 6000 1.4301/1.4307 SP TN05226361 366,00 674 01/460614 0,025 0,330 1,730 0,029 0,001 18,070 8,040 0,370 0,074 293 327 629 54,6 81
D.50,8 1,50 6000 1.4301/1.4307 SP TN05226372 366,00 633 01/538032 0,025 0,320 1,730 0,027 0,001 18,170 8,060 0,270 0,074 293 321 650 55,3 83

ORDINE CLIENTE - CUSTOMER ORDER		ORDINE PADANA TUBI - P.T. ORDER		FATTURA - INVOICE	
CZZ21C00431 16/02/2021		SE - 21007966			

D.16 2,00 6000 1.4301/1.4307 SP TN05302762 678,00 448 01/461377 0,026 0,330 1,710 0,027 0,001 18,150 8,090 0,290 0,074 318 372 656 50,7 83
D.16 2,00 6000 1.4301/1.4307 SP TN05303212 678,00 459 01/461333 0,023 0,350 1,710 0,025 0,001 18,040 8,060 0,270 0,065 293 351 647 49,2 83

ORDINE CLIENTE - CUSTOMER ORDER		ORDINE PADANA TUBI - P.T. ORDER		FATTURA - INVOICE	
CZZ21C00510 26/02/2021		SE - 21009817			

D.20 1,50 6000 1.4301/1.4307 SP TN05330599 678,00 443 04/25741 0,020 0,310 1,530 0,024 0,002 18,400 8,000 0,063 0,063 296 334 645 57,0 54,0 78
D.20 1,50 6000 1.4301/1.4307 SP TN05330842 678,00 442 04/25737 0,025 0,380 1,550 0,026 0,001 18,400 8,000 0,071 0,071 302 340 652 55,0 52,0 81
D.20 1,50 6000 1.4301/1.4307 SP TN05330882 678,00 442 04/25737 0,025 0,380 1,550 0,026 0,001 18,400 8,000 0,071 0,071 302 340 652 55,0 52,0 81

ORDINE CLIENTE - CUSTOMER ORDER		ORDINE PADANA TUBI - P.T. ORDER		FATTURA - INVOICE	
CZZ21C00768 19/03/2021		SE - 21013683			

Controllo visivo e dimensionale: esito positivo	Prova di schiacciamento: esito positivo	Prova di tenuta: esito positivo	Certificiamo che il prodotto fornito è conforme ai requisiti dell'ordine
Visual and dimensional control: OK	Flattening test: OK	Leak tightness test: OK	We certify that material supplied complies with the requirements agreed on order
Verifica antimiscelamento: esito positivo	Prova di espansione: esito positivo	P.N.D.: correnti indotte sulla saldatura: esito positivo	Padana Tubi & Profilati Acciaio S.p.A.
Anti-mixing test: OK	Drift expanding test: OK	NDT: Eddy Current test on the weld: OK	Ing. Stefano Passera Controllo Qualità / Quality Department

Via Portamurata, 8/A
42016 GUASTALLA (RE) - ITALIA
Tel. + 39 522 83.65.55 (r.a.)
Fax + 39 522 83.65.72 - 83.65.73
Cod. Fis. e P. IVA IT00323370353
UNI EN ISO 9001

AZIENDA CON SISTEMA DI GESTIONE
QUALITA' CERTIFICATO SECONDO

TIPO DOCUMENTO - TYPE DOCUMENT (EN10204)
Certificato di Controllo 3.1
Inspection Certificate 3.1

Nr. : 21071873

Pag. 1 / 2

Data - Date
02/09/2021

Country of Production: Italy
Coils Origin: EU Country

THYSSENKRUPP MATERIALS POLAND S.A. UL. GRUDZIADZKA 159 87100 TORUN Poland	Consegna: Delivery:	(12293)	THYSSEN KRUPP MATERIALS POLAND S.A. TORUNSKA 7 41-303 DABROWA GORNICZA Poland	D.D.T. - DELIVERY NOTE 21050604 - 02/09/2021
---	------------------------	-----------	---	---

Riferimenti Normativi Tubi - Hollow Sections Standard: ASTM A554 + EN10219-2

Tubi Saldati Longitudinalmente (ERW)

Longitudinal Welded Tubes (ERW)		Fin.		Lotto		MT		Peso		Colata	
Dim.	Sp. L	Acciaio	Steel	Th.	(mm)	(mm)	(mm)	Tot. WGT	(m)	(kg)	Heat

Proprietà Meccaniche e Tecnologiche		Mechanical and Technical Properties		Trazione / Tensile Test		Durezza	
R _m 02	R _{p1.0}	Rm	A	A80	Hardness	HRB	HRB

%C		%Si		%Mn		%P		%S		%Nb		%V		%Al		%Ti		%Cr		%Ni		%Mo		%Cu		%N	
----	--	-----	--	-----	--	----	--	----	--	-----	--	----	--	-----	--	-----	--	-----	--	-----	--	-----	--	-----	--	----	--

Composizione Chimica		Chemical Composition	
----------------------	--	----------------------	--

FATTURA - INVOICE	
-------------------	--

ORDINE CLIENTE - CUSTOMER ORDER	
---------------------------------	--

ORDINE PADANA TUBI - P.T. ORDER	
---------------------------------	--

ORDINE CLIENTE - CUSTOMER ORDER	
---------------------------------	--

ORDINE PADANA TUBI - P.T. ORDER	
---------------------------------	--

ORDINE CLIENTE - CUSTOMER ORDER	
---------------------------------	--

ORDINE PADANA TUBI - P.T. ORDER	
---------------------------------	--

ORDINE CLIENTE - CUSTOMER ORDER	
---------------------------------	--

ORDINE PADANA TUBI - P.T. ORDER	
---------------------------------	--

ORDINE CLIENTE - CUSTOMER ORDER	
---------------------------------	--

ORDINE PADANA TUBI - P.T. ORDER	
---------------------------------	--

ORDINE CLIENTE - CUSTOMER ORDER	
---------------------------------	--

ORDINE PADANA TUBI - P.T. ORDER	
---------------------------------	--

ORDINE CLIENTE - CUSTOMER ORDER	
---------------------------------	--

ORDINE PADANA TUBI - P.T. ORDER	
---------------------------------	--

ORDINE CLIENTE - CUSTOMER ORDER	
---------------------------------	--

ORDINE PADANA TUBI - P.T. ORDER	
---------------------------------	--

Controllo visivo e dimensionale: esito positivo	Controllo visivo e dimensionale: esito positivo	Controllo visivo e dimensionale: esito positivo	Controllo visivo e dimensionale: esito positivo
Visual and dimensional control: OK	Visual and dimensional control: OK	Visual and dimensional control: OK	Visual and dimensional control: OK
Verifica antimescolamento: esito positivo	Verifica antimescolamento: esito positivo	Verifica antimescolamento: esito positivo	Verifica antimescolamento: esito positivo
Anti-mixing test : OK	Anti-mixing test : OK	Anti-mixing test : OK	Anti-mixing test : OK

P.N.D.: correnti indotte sulla saldatura: esito positivo	P.N.D.: correnti indotte sulla saldatura: esito positivo	P.N.D.: correnti indotte sulla saldatura: esito positivo	P.N.D.: correnti indotte sulla saldatura: esito positivo
NDT: Eddy Current test on the weld: OK	NDT: Eddy Current test on the weld: OK	NDT: Eddy Current test on the weld: OK	NDT: Eddy Current test on the weld: OK

The tubes listed on this certificate are produced with raw material complying with EN 10088-2.	The tubes listed on this certificate are produced with raw material complying with EN 10088-2.	The tubes listed on this certificate are produced with raw material complying with EN 10088-2.	The tubes listed on this certificate are produced with raw material complying with EN 10088-2.
--	--	--	--

Certifichiamo che il prodotto fornito è conforme ai requisiti dell'ordine We certify that material supplied complies with the requirements agreed on order	Certifichiamo che il prodotto fornito è conforme ai requisiti dell'ordine We certify that material supplied complies with the requirements agreed on order	Certifichiamo che il prodotto fornito è conforme ai requisiti dell'ordine We certify that material supplied complies with the requirements agreed on order	Certifichiamo che il prodotto fornito è conforme ai requisiti dell'ordine We certify that material supplied complies with the requirements agreed on order
---	---	---	---

Padana Tubi & Profilati Acciaio S.p.A. Ing. Stefano Passera	Padana Tubi & Profilati Acciaio S.p.A. Ing. Stefano Passera	Padana Tubi & Profilati Acciaio S.p.A. Ing. Stefano Passera	Padana Tubi & Profilati Acciaio S.p.A. Ing. Stefano Passera
Controllo Qualità / Quality Department	Controllo Qualità / Quality Department	Controllo Qualità / Quality Department	Controllo Qualità / Quality Department

Consignee
 THYSSENKRUPP MATERIALS POLAND S.A.
 U.L. TORUNSKA, 7
 41303 DABROWA GóRNICZA PL

Code: 0000035410

Quality Control
 Q.M.D./Q.M. S.Toscana
 Plant Of Forlì

Delivery N°
 8355114298
 Of 27/05/2021
 Delivery note nr 1005006988

Order Nr
 1191367169/10
Client Order
 Z121001985

Part Number
 Client Date
 5/13/2021

Pages
 13/19

Material
 59004627

Description
 TX1002 25x1,5x6000 TP304L LAS Z

Test specification: EN 10217-7 TC1
Stainless steel grade: TP 304L 1.4307/1.4301 X2CrNi18-9/X5CrNi18-10
Tolerances: ISO 1127 D3-T3

Item	Identification Nr	Heat	Quantity MTL	Quantity KG	Quantity PZZ	Reworks
1	21J7000716	0540011	762	650	127	BRUSHED
2	21J7000719	SE25586	762	630	127	

Identification Nr	Chemical Type	C (%)	Si (%)	Mn (%)	P (%)	S (%)	N (%)	Cr (%)	Ni (%)
21J7000716	RAW MATERIAL	.024	.380	1.720	.0310	.0010	.0730	18.140	8.100
21J7000719	RAW MATERIAL	.020	.374	1.435	.0315	.0030	.0341	18.090	8.038

Identification Nr	Type of mechanical test	Rp 0.2 [MPa]	Rp 1.0 [MPa]	Rm [MPa]	A5 (%)
21J7000716	TUBE	394	434	640	44.7
21J7000719	TUBE	388	428	631	45.8

MARGEGAGLIA SPECIALTIES FORLIMPOPOLI PLANT SYSTEM CERTIFICATIONS QUALITY SYSTEM CERTIFIED ACCORDING TO EN 9001:2015 AND IATF 16949:2016 AND ISO 3834-2:2005 AND A SAFETY SYSTEM CERTIFIED ACCORDING TO OHASAS 18001:2007 AND AN ENVIRONMENTAL SYSTEM CERTIFIED ACCORDING TO ISO 14001:2015. MARGEGAGLIA SPECIALTIES FORLIMPOPOLI PRODUCT CERTIFICATIONS DVGW ACCORDING TO GW541 LASER AND TIG WELDED TUBES STAINLESS STEEL GRADE 1.4404 DIA FROM 15.00 TO 108.00MM AND GRADE 1.4521 FROM 15.00 TO 54.00MM. TUV AD2000 W21W10 AND PED ANNEX 1, PARAGRAPH 4.3 LASER AND TIG WELDED TUBES STAINLESS STEEL GRADE 1.4301, 1.4306, 1.4401, 1.4404, 1.4541, 1.4571, 1.4435, 1.4436 THICKNESS FROM 0.80 TO 4.00MM AND DIAMETERS FROM 8.00 TO 283.00 MM. EHEG FOR DAIRY TUBES TXT015. EUROPEAN DIRECTIVE 1935:2004 FOR DAIRY TUBES TXT003, TXT014, TXT015.

NON DESTRUCTIVE TESTS
 EDDY CURRENT TEST FOR THE VERIFICATION OF HYDRAULIC LEAKTIGHTNESS ACCORDING TO EN ISO 10893-1:2011: CONFORM
 EDDY CURRENT TEST FOR THE DETECTION OF IMPERFECTIONS ACCORDING TO EN ISO 10893-2:2011: CONFORM
 ANTIMIXING TEST: CONFORM
 VISUAL INSPECTION AND DIMENSIONAL CONTROLS: CONFORM

DESTRUCTIVE TESTS
 DRIFT EXPANDING TEST ACCORDING TO EN ISO 8493:2005: CONFORM
 FLATTENING TEST ACCORDING TO EN ISO 8492:2004: CONFORM
 RING EXPANDING TEST ACCORDING TO EN ISO 8495:2004: CONFORM
 TENSILE TEST ACCORDING TO EN ISO 6892-1:2009
 INTERGRANULAR CORROSION TEST ACCORDING TO EN ISO 3651-2:1998: CONFORM

Marking
 (LGO.MARCEGAGLIA) \$DIAMETRO\$ X \$SPESSORE_NOMS HEAT N°\$COLLATA\$ EN 14301 / EN 14307 - TP 304 / TP 304L EN 10217-7 TC1 \$STATO DIFORMITURAS \$SIGLAS \$DATAS \$SORAS

Remarks:
 CHEMICAL COMPOSITION ACCORDING TO EN 10028-7 TUBE TO EN 10217-7 TC1 AND DIRECTIVE 2014/68/EU (PED), WELDING FACTORY

WE CERTIFY THAT THE ABOVE MENTIONED PRODUCTS COMPLY WITH THE TERMS OF ORDER CONTRACT AND THE STANDARDS RECALLED IN THE PRESENT TEST CERTIFICATE

Order No. : Z7S2015745
Supplier : SARITAS CELIK SANAYI VE TICARET A.S.
Customer : SARITAS CELIK SANAYI VE TICARET A.S.
PO No. : FLSAT2001
Commodity : STS CR AP COIL
Spec & Type : EN10088-1.4301

Size (mm)	Product No.	Quantity	Weight (kg)	Heat No.	Position	Tensile Test				Hardness HV	Division	Chemical Composition							
						YS 0.2% (MPa)	YS 1.0% (MPa)	TS (%)	EL (%)			C (%)	Si (%)	Mn (%)	P (%)	S (%)	Cr (%)	Ni (%)	N (ppm)
0.6x1250xC	Z7Y66357	1	20,176	SE16019_9	T	262	305	648	60	163.0	L	0.0554	0.359	1.036	0.0323	0.0042	18.283	8.074	398
0.6x1250xC	Z7Y66242	1	20,097	SE16166_9	T	264	307	659	59	160.0	L	0.0607	0.396	1.016	0.0325	0.0043	18.137	8.042	404
*** Sub Total (030) ***		2	40,273 (kg)																
1x1000xC	Z7H07663	1	15,441	SD41773_9	T	273	320	672	57	164.0	L	0.0569	0.417	1.066	0.0327	0.0037	18.241	8.066	399
1x1000xC	Z7H07662	1	15,541	SD41773_9	T	270	323	672	59	161.0	L	0.0569	0.417	1.066	0.0327	0.0037	18.241	8.066	399
*** Sub Total (100) ***		2	30,982 (kg)																
1x1250xC	Z7H07667	1	20,293	SE15669_9	T	255	297	635	57	153.0	L	0.0527	0.395	1.059	0.0309	0.0049	18.169	8.038	382
1x1250xC	Z7H07666	1	20,343	SE15669_9	T	274	321	656	53	161.0	L	0.0527	0.395	1.059	0.0309	0.0049	18.169	8.038	382
*** Sub Total (110) ***		2	40,636 (kg)																
1.2x1000xC	Z7H07649	1	15,616	SE15789_9	T	281	324	695	53	173.0	L	0.0534	0.395	1.032	0.0330	0.0046	18.154	8.038	401
*** Sub Total (130) ***		1	15,616 (kg)																
1.2x1250xC	Z7H07670	1	18,681	SD41525_9	T	271	321	667	54	164.0	L	0.0504	0.425	1.088	0.0328	0.0022	18.256	8.080	381
*** Sub Total (140) ***		1	18,681 (kg)																
1.5x1250xC	Z7H07677	1	20,259	SE15303_9	T	262	303	638	55	161.0	L	0.0539	0.379	1.035	0.0313	0.0040	18.228	8.037	389
1.5x1250xC	Z7H07678	1	20,189	SE15303_9	T	252	290	633	54	159.0	L	0.0539	0.379	1.035	0.0313	0.0040	18.228	8.037	389
1.5x1250xC	Z7H07679	1	19,900	SE15304_9	T	265	313	661	53	162.0	L	0.0586	0.409	1.028	0.0315	0.0049	18.250	8.054	376
*** Sub Total (160) ***		3	60,348 (kg)																
2x1000xC	Z7H07641	1	16,309	SE15409_9	T	269	311	631	52	164.0	L	0.0537	0.392	1.034	0.0304	0.0061	18.158	8.051	361
*** Sub Total (180) ***		1	16,309 (kg)																
2x1250xC	Z7H07694	1	20,342	SE15535_9	T	265	307	637	55	158.0	L	0.0571	0.427	1.047	0.0318	0.0051	18.203	8.051	357
*** Sub Total (190) ***		1	20,342 (kg)																

We hereby certify that the material herein has been in accordance with, EN10088-2,
TS EN ISO 9445-2, ASTM A240/A240M, ASTM A480/A480M,
POSCO ASSAN TST is ISO 9001:2015 & ISO 14001:2015 Certified,
NACE MR0175 and MR0103, ASME SA 240 / SA 240M, ASME SA 480, EN10088-4, EN10028-7 and PED 2014/68 EU
~ AD2000
W2-W10, ISPM 15 Certified
Test Certificate is issued according to EN10204 3.1.


Legal sanction can be imposed on forging. Improper use of product can cause safety issues.

Order No./Sipariş No. : Z7S2021234
PO No./PO NO. : FLNIK2010
Supplier / Tedarikçi Firma : NIKEL PASLANMAZ ÇELİK SAN. VE TİC. A.Ş /Ürün adı : STS CR AP COIL
Customer / Müşteri : NIKEL PASLANMAZ ÇELİK SAN. VE TİC. A.Ş /Specifikasyon : EN10088-1.4301

Size/Ebat (mm)	Product No./Ürün no.	Quantity /Miktar	Weight /Ağırlık (kg)	Heat No. /Çelik yapım No.	Position	Tensile Test				Hardness /Sertifik	Division	Chemical Composition/Kimyasal Kompozisyon							
						YS 0.2% (#)	YS 1.0% (#)	TS	EL (%)			C (%)	Si (%)	Mn (%)	P (%)	S (%)	Cr (%)	Ni (%)	N (ppm)
1,2x1500xC	Z7B01100AA	1	9,111	SD47461_0	T	274	321	647	50	163.0	L	0.0191	0.382	1.442	0.0330	0.0039	16.163	8.040	407
*** Sub Total (020) ***		1	9,111 (kg)																
*** Grade Total ***		1	9,111 (kg)																

We hereby certify that the material herein has been in accordance with: EN10088-2, TS EN ISO 9445-2, ASTM A240/A240M, ASTM A480/A480M, POSCO ASSAN TST is ISO 9001:2015 & ISO 14001:2015 Certified, NACE MR0175 and MR0103, ASME SA 240 / SA 240M, ASME SA 480, EN10088-4, EN10028-7 and PED 2014/68 EU - AD2000, W2-W10, ISPM 15 Certified
Test Certificate is issued according to ISO 10474/EN 10204 3.1.
This product includes all requirements of TS EN 10028-7 standard.

Legal sanction can be imposed on forging. Improper use of product can cause safety issues.

		Marcegaglia 46040 via Bresciani 16-Carozzo degli Ippoliti Manrova-Italy Tel. +39 - 0376 61651 Fax. +39 - 0376 6165 600 www.marcegaglia.it		Inspection Certificate 3.1 EN 10204 Type WELDING PROCESS QUALIFICATION: ALL THE LASER WELDING PROCESS ARE QUALIFIED ACCORDING EUROPEAN PRESSURE EQUIPMENT DIRECTIVE PED 97/23/EC BY THE NOTIFIED BODY N°1233 EUROPED WITH WELDING PROCEDURE QUALIFICATION WPQR N° PM0907A001 Registration no. 10M203 AND WPQR N° PM907A002 Registration no. 11M017. STILL VALID UNDER PED 2014/68/EU PER ARTICLE 48 CLAUSE 3.		THIS DOCUMENT WAS PRODUCED AUTOMATICALLY AND IS VALID WITHOUT SIGNATURE Number 10521412208 Issued On 27/05/2021			
		Stabilimento di Forlì via E.Matteo,20 47034 Forlimpopoli, Forlì-Cesena tel.+39.0543470111 fax.+39.0543470105		Code: 0000035410		Delivery Nn Of 8355114298 27/05/2021 1005006988 Quality Control Q.M.D./Q.M. S.Toscano Plant Of Forlì		Pages 6/19	
Customer THYSSENKRUPP MATERIALS POLAND U.L. GRUDZIADZKA 159 87100 TORUN PL		Consignee THYSSENKRUPP MATERIALS POLAND S.A. U.L. TORUNSKA, 7 41303 DABROWA GÓRNICZA PL		Welding process HIGH FREQUENCY INDUCTION WELDING		Order Nr. 1191364950/10 Client Order Z121001959		Client Date 5/10/2021	
Material 59003745		Test specification: Stainless steel grade: TP 441 1.4509 X2CrTiNb18 Tolerances: EN10305-5 EN10219-2 ASTM A554		Delivery conditions		Reworks BRUSHED		WE CERTIFY THAT THE ABOVE MENTIONED PRODUCTS COMPLY WITH THE TERMS OF ORDER CONTRACT AND THE STANDARDS RECALLED IN THE PRESENT TEST CERTIFICATE	
Description TXQ 20X20x1,2x6000 TP441 FERRITIC Z		Quantity MTL 600 600		Quantity PZZ 100 100		Delivery conditions		Reworks BRUSHED	
Item	Identification Nr	Heat	Quantity MTL	Quantity PZZ	Quantity KG	Delivery conditions	Reworks		
1	21K1001853	SG50043	600	399					
2	21K1001854	SG50043	600	399					
Identification Nr	Chemical Type	C (%)	Si (%)	Mn (%)	P (%)	S (%)	Cr (%)	Nb (%)	Ti (%)
21K1001853	RAW MATERIAL	.007	.391	.201	.0207	.0005	17.825	.380	.155
21K1001854	RAW MATERIAL	.007	.391	.201	.0207	.0005	17.825	.380	.155
Identification Nr	Type of mechanical test	Rp 0.2 [MPa]	Rp 1.0 [MPa]	Rm [MPa]	A5 (%)				
21K1001853	TUBE	230	240	430	18				
21K1001854	TUBE	273	286	441	34.5				
MARGEGAGLIA SPECIALTIES FORLIMPOPOLI PLANT SYSTEM CERTIFICATIONS QUALITY SYSTEM CERTIFIED ACCORDING TO EN 9001:2015 AND IATF 16949:2016 AND ISO 3834-2:2005 AND A SAFETY SYSTEM CERTIFIED ACCORDING TO OHASAS 18001:2007 AND AN ENVIRONMENTAL SYSTEM CERTIFIED ACCORDING TO ISO 14001:2015. MARGEGAGLIA SPECIALTIES FORLIMPOPOLI PRODUCT CERTIFICATIONS DWG/W ACCORDING TO GW541 LASER AND TIG WELDED TUBES STAINLESS STEEL GRADE TUW AD2000 W2W10 AND PED ANNEX I, PARAGRAPH 4.3 LASER AND TIG WELDED TUBES STAINLESS STEEL GRADE 1.4301, 1.4306, 1.4307, 1.4401, 1.4404, 1.4541, 1.4571, 1.4435, 1.4436 THICKNESS FROM 0.80 TO 4.00MM AND DIAMETERS FROM 8.00 TO 283.00 MM. EHEG FOR DAIRY TUBES TXT015. EUROPEAN DIRECTIVE 1935:2004 FOR DAIRY TUBES TXT003, TXT014, TXT015.									
NON DESTRUCTIVE TESTS ANTIMIXING TEST: CONFORM VISUAL INSPECTION AND DIMENSIONAL CONTROLS: CONFORM									
DESTRUCTIVE TESTS FLATTENING TEST ACCORDING TO EN ISO 6492:2004: CONFORM TENSILE TEST ACCORDING TO EN ISO 6892-1:2009									
Marking									
Remarks: THE CHEMICAL COMPOSITION REFERS TO THE RAW MATERIAL USED ACCORDING TO EN 10082-2 AND 10028-7									



METANCOR-COM

Str. Uzinelor, 169, mun. Chișinău, Moldova, MD-2037
www.metancor.md



Digitally signed by Pereu Corneliu
Date: 2022.07.28 16:43:56 EEST
Reason: MoldSign Signature
Location: Moldova



SPALATOR

DIN INOX
AISI 304

МОЕЧНЫЕ БАНИ





SP-1



SP-2



SP-3



SP-4



SP-5



SP-6



SP-7



SP-8



SP-9



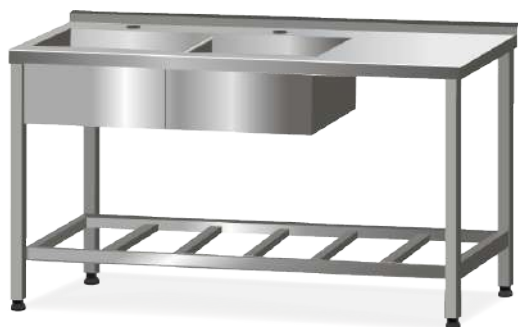
SP-10



SP-11

SPALATOR DIN INOX

AISI 304



SP-12



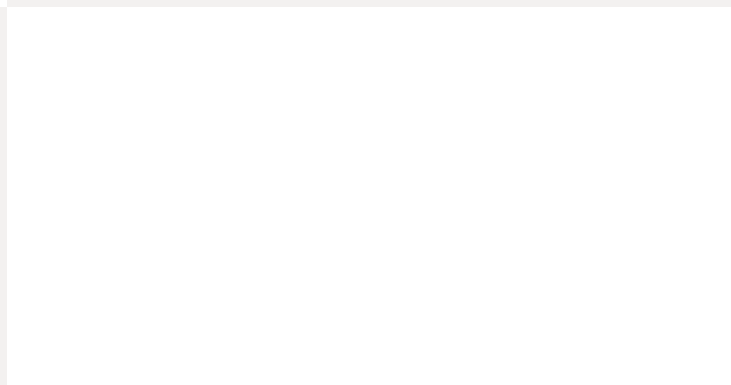
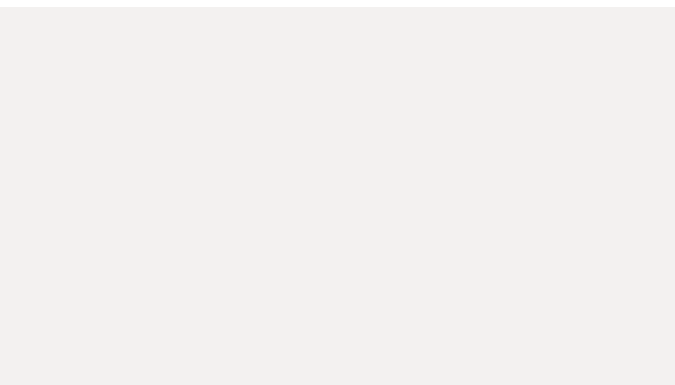
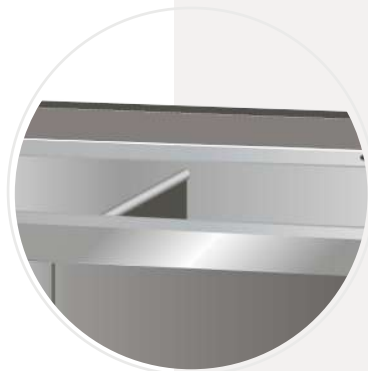
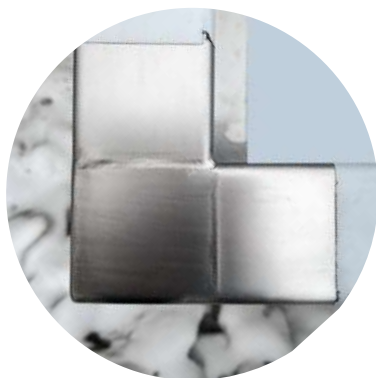
SP-13



SP-14



SP-15



SPALATOR DIN INOX

AISI 304

DIMENSIUNI

MODEL

600 x 600 x 850

900 x 600 x 850

1150 x 600 x 850

1400 x 600 x 850

1900 x 600 x 850

600 x 700 x 850

900 x 700 x 850

1150 x 700 x 850

1400 x 700 x 850

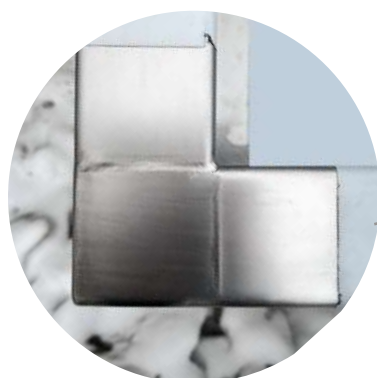
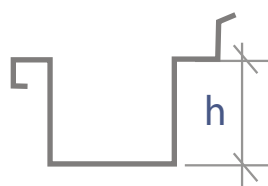
1900 x 700 x 850

h = 150 mm

h = 275 mm

h = 400 mm

SP-1



SPALATOR DIN INOX

AISI 304

DIMENSIUNI

MODEL

600 x 600 x 850

900 x 600 x 850

1150 x 600 x 850

1400 x 600 x 850

1900 x 600 x 850

600 x 700 x 850

900 x 700 x 850

1150 x 700 x 850

1400 x 700 x 850

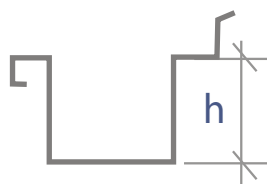
1900 x 700 x 850

h = 150 mm

h = 275 mm

h = 400 mm

SP-2



600 x 600 x 850

900 x 600 x 850

1150 x 600 x 850

1400 x 600 x 850

1900 x 600 x 850

600 x 700 x 850

900 x 700 x 850

1150 x 700 x 850

1400 x 700 x 850

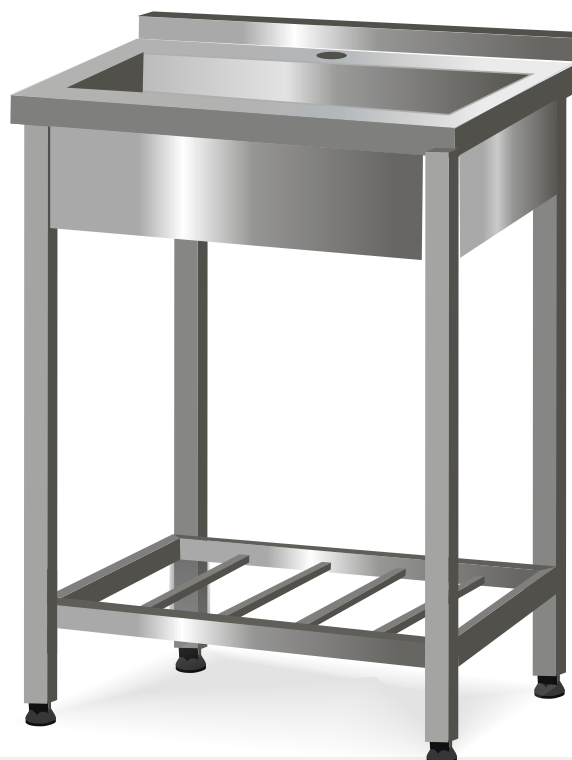
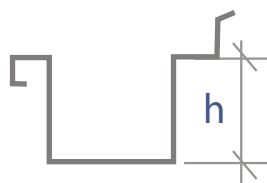
1900 x 700 x 850

h = 150 mm

h = 275 mm

h = 400 mm

SP-3



SPALATOR DIN INOX

AISI 304

DIMENSIUNI

MODEL

600 x 600 x 850

900 x 600 x 850

1150 x 600 x 850

1400 x 600 x 850

1900 x 600 x 850

600 x 700 x 850

900 x 700 x 850

1150 x 700 x 850

1400 x 700 x 850

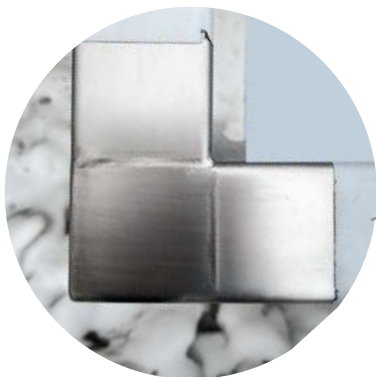
1900 x 700 x 850

h = 150 mm

h = 275 mm

h = 400 mm

SP-4



SPALATOR DIN INOX

AISI 304

DIMENSIUNI

MODEL

600 x 600 x 850

900 x 600 x 850

1150 x 600 x 850

1400 x 600 x 850

1900 x 600 x 850

600 x 700 x 850

900 x 700 x 850

1150 x 700 x 850

1400 x 700 x 850

1900 x 700 x 850

h = 150 mm

h = 275 mm

h = 400 mm

SP-5



600 x 600 x 850

900 x 600 x 850

1150 x 600 x 850

1400 x 600 x 850

1900 x 600 x 850

600 x 700 x 850

900 x 700 x 850

1150 x 700 x 850

1400 x 700 x 850

1900 x 700 x 850

h = 150 mm

h = 275 mm

h = 400 mm

SP-6



SPALATOR DIN INOX

AISI 304

DIMENSIUNI

MODEL

600 x 600 x 850

900 x 600 x 850

1150 x 600 x 850

1400 x 600 x 850

1900 x 600 x 850

600 x 700 x 850

900 x 700 x 850

1150 x 700 x 850

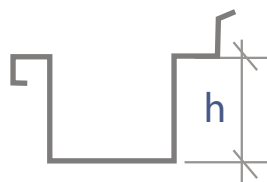
1400 x 700 x 850

1900 x 700 x 850

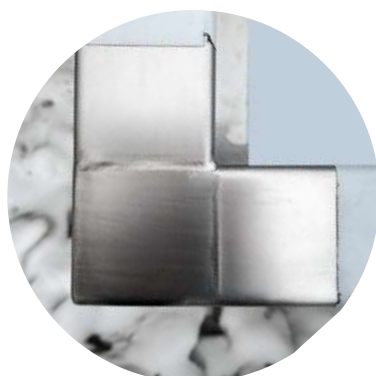
h = 150 mm

h = 275 mm

h = 400 mm



SP-7



SPALATOR DIN INOX

AISI 304

DIMENSIUNI

MODEL

600 x **600** x 850

900 x 600 x 850

1150 x 600 x 850

1400 x 600 x 850

1900 x 600 x 850

600 x **700** x 850

900 x 700 x 850

1150 x 700 x 850

1400 x 700 x 850

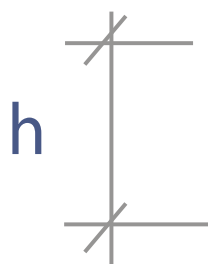
1900 x 700 x 850

h = 150 mm

h = 275 mm

h = 400 mm

SP-8



600 x **600** x 850

900 x 600 x 850

1150 x 600 x 850

1400 x 600 x 850

1900 x 600 x 850

600 x **700** x 850

900 x 700 x 850

1150 x 700 x 850

1400 x 700 x 850

1900 x 700 x 850

h = 150 mm

h = 275 mm

h = 400 mm

SP-9



SPALATOR DIN INOX

AISI 304

DIMENSIUNI

MODEL

SP-10

900 x 600 x 850

1150 x 600 x 850

1400 x 600 x 850

1900 x 600 x 850

h

600 x 700 x 850

900 x 700 x 850

1150 x 700 x 850

1400 x 700 x 850

1900 x 700 x 850

h = 150 mm

h = 275 mm

h = 400 mm



SP-11

600 x 600 x 850

900 x 600 x 850

1150 x 600 x 850

1400 x 600 x 850

1900 x 600 x 850

600 x 700 x 850

900 x 700 x 850

1150 x 700 x 850

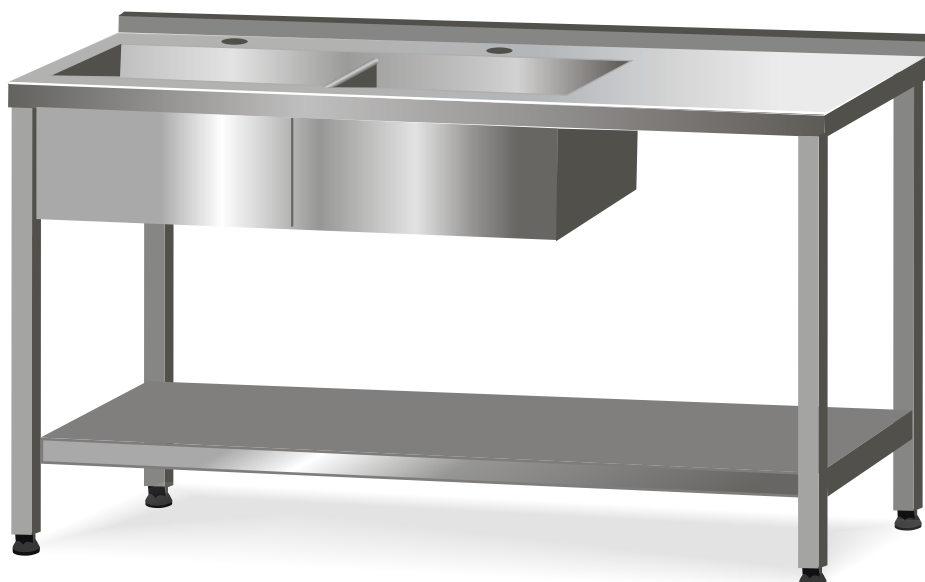
1400 x 700 x 850

1900 x 700 x 850

h = 150 mm

h = 275 mm

h = 400 mm



SPALATOR DIN INOX

AISI 304

DIMENSIUNI

MODEL

600 x **600** x 850

900 x 600 x 850

1150 x 600 x 850

1400 x 600 x 850

1900 x 600 x 850

600 x **700** x 850

900 x 700 x 850

1150 x 700 x 850

1400 x 700 x 850

1900 x 700 x 850

h = 150 mm

h = 275 mm

h = 400 mm

SP-12



600 x **600** x 850

900 x 600 x 850

1150 x 600 x 850

1400 x 600 x 850

1900 x 600 x 850

600 x **700** x 850

900 x 700 x 850

1150 x 700 x 850

1400 x 700 x 850

1900 x 700 x 850

h = 150 mm

h = 275 mm

h = 400 mm

SP-13



SPALATOR DIN INOX

AISI 304

DIMENSIUNI

MODEL

600 x **600** x 850

900 x 600 x 850

1150 x 600 x 850

1400 x 600 x 850

1900 x 600 x 850

600 x **700** x 850

900 x 700 x 850

1150 x 700 x 850

1400 x 700 x 850

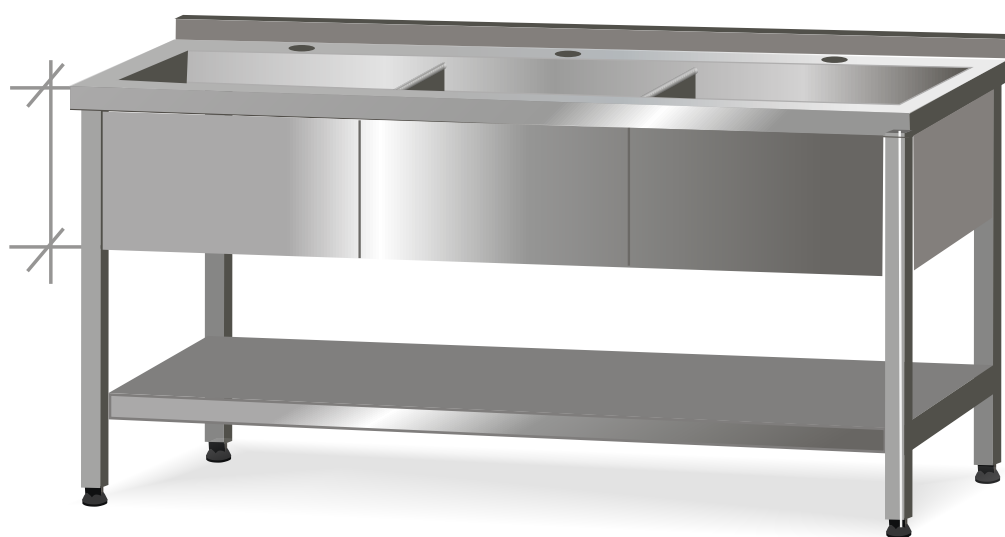
1900 x 700 x 850

h = 150 mm

h = 275 mm

h = 400 mm

SP-14



600 x **600** x 850

900 x 600 x 850

1150 x 600 x 850

1400 x 600 x 850

1900 x 600 x 850

600 x **700** x 850

900 x 700 x 850

1150 x 700 x 850

1400 x 700 x 850

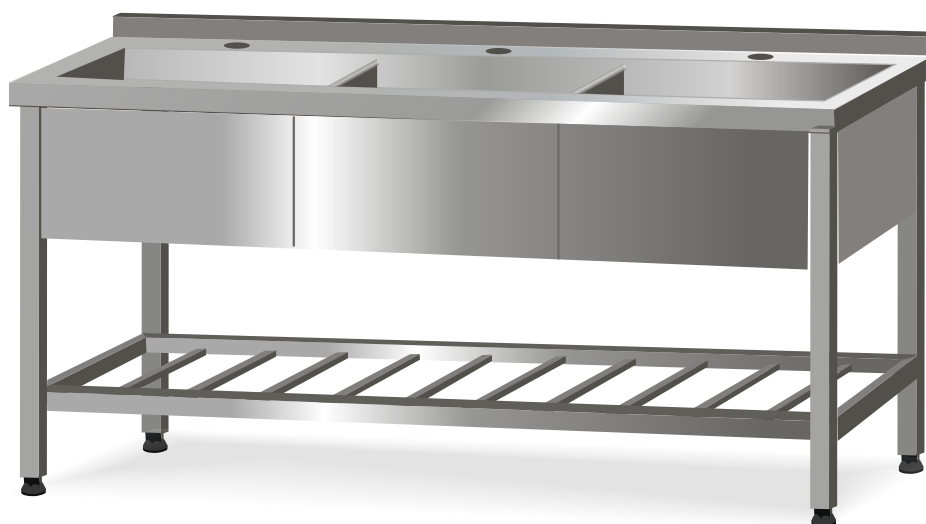
1900 x 700 x 850

h = 150 mm

h = 275 mm

h = 400 mm

SP-15





METANCOR-COM

Str. Uzinelor, 169, mun. Chişinău, Moldova, MD-2037
www.metancor.md



MESE DIN INOX

ANSI 304

НЕРЖАВЕЮЩИЕ СТОЛЫ

Digitally signed by Perea Corneliu
Date: 2022.07.28 16:45:02 EEST
Reason: MoldSign Signature
Location: Moldova



MESE DIN INOX

ANSI 304



MS-1



MS-2



MS-3



MS-4



MS-5



MS-6



MS-7



MS-8



MS-9



MS-10



MS-11

MESE DIN INOX

AISI 304



MS-12



MS-14



MS-13



MS-15



MS-17



MS-16



MS-18



MS-19



MS-20



MESE DIN INOX

AISI 304

DIMENSIUNI

AISI 304

MODEL

600 x 600 x 850

900 x 600 x 850

1150 x 600 x 850

1400 x 600 x 850

1900 x 600 x 850

600 x 700 x 850

900 x 700 x 850

1150 x 700 x 850

1400 x 700 x 850

1900 x 700 x 850

600 x 800 x 850

900 x 800 x 850

1150 x 800 x 850

1400 x 800 x 850

1900 x 800 x 850



MS-1



600 x 600 x 850

900 x 600 x 850

1150 x 600 x 850

1400 x 600 x 850

1900 x 600 x 850

600 x 700 x 850

900 x 700 x 850

1150 x 700 x 850

1400 x 700 x 850

1900 x 700 x 850

600 x 800 x 850

900 x 800 x 850

1150 x 800 x 850

1400 x 800 x 850

1900 x 800 x 850



MS-2



MESE DIN INOX

AISI 304

DIMENSIUNI

AISI 304

MODEL

600 x 600 x 850

900 x 600 x 850

1150 x 600 x 850

1400 x 600 x 850

1900 x 600 x 850

600 x 700 x 850

900 x 700 x 850

1150 x 700 x 850

1400 x 700 x 850

1900 x 700 x 850

600 x 800 x 850

900 x 800 x 850

1150 x 800 x 850

1400 x 800 x 850

1900 x 800 x 850



MS-3



600 x 600 x 850

900 x 600 x 850

1150 x 600 x 850

1400 x 600 x 850

1900 x 600 x 850

600 x 700 x 850

900 x 700 x 850

1150 x 700 x 850

1400 x 700 x 850

1900 x 700 x 850

600 x 800 x 850

900 x 800 x 850

1150 x 800 x 850

1400 x 800 x 850

1900 x 800 x 850



MS-4



MESE DIN INOX

AISI 304

DIMENSIUNI

AISI 304

MODEL

600 x 600 x 850

900 x 600 x 850

1150 x 600 x 850

1400 x 600 x 850

1900 x 600 x 850

600 x 700 x 850

900 x 700 x 850

1150 x 700 x 850

1400 x 700 x 850

1900 x 700 x 850

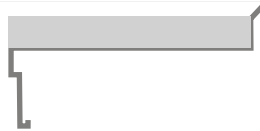
600 x 800 x 850

900 x 800 x 850

1150 x 800 x 850

1400 x 800 x 850

1900 x 800 x 850



MS-5



600 x 600 x 850

900 x 600 x 850

1150 x 600 x 850

1400 x 600 x 850

1900 x 600 x 850

600 x 700 x 850

900 x 700 x 850

1150 x 700 x 850

1400 x 700 x 850

1900 x 700 x 850

600 x 800 x 850

900 x 800 x 850

1150 x 800 x 850

1400 x 800 x 850

1900 x 800 x 850



MS-6



MESE DIN INOX

AISI 304

DIMENSIUNI

AISI 304

MODEL

600 x 600 x 850

900 x 600 x 850

1150 x 600 x 850

1400 x 600 x 850

1900 x 600 x 850

600 x 700 x 850

900 x 700 x 850

1150 x 700 x 850

1400 x 700 x 850

1900 x 700 x 850

600 x 800 x 850

900 x 800 x 850

1150 x 800 x 850

1400 x 800 x 850

1900 x 800 x 850



MS-7



600 x 600 x 850

900 x 600 x 850

1150 x 600 x 850

1400 x 600 x 850

1900 x 600 x 850

600 x 700 x 850

900 x 700 x 850

1150 x 700 x 850

1400 x 700 x 850

1900 x 700 x 850

600 x 800 x 850

900 x 800 x 850

1150 x 800 x 850

1400 x 800 x 850

1900 x 800 x 850



MS-8



MESE DIN INOX

AISI 304

DIMENSIUNI

AISI 304

MODEL

600 x 600 x 850

900 x 600 x 850

1150 x 600 x 850

1400 x 600 x 850

1900 x 600 x 850

600 x 700 x 850

900 x 700 x 850

1150 x 700 x 850

1400 x 700 x 850

1900 x 700 x 850

600 x 800 x 850

900 x 800 x 850

1200 x 800 x 850

1400 x 800 x 850

1900 x 800 x 850



MS-9



600 x 600 x 850

900 x 600 x 850

1150 x 600 x 850

1400 x 600 x 850

1900 x 600 x 850

600 x 700 x 850

900 x 700 x 850

1150 x 700 x 850

1400 x 700 x 850

1900 x 700 x 850

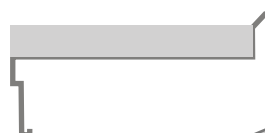
600 x 800 x 850

900 x 800 x 850

1150 x 800 x 850

1400 x 800 x 850

1900 x 800 x 850



MS-10



MESE DIN INOX

AISI 304

DIMENSIUNI

AISI 304

MODEL

600 x 600 x 850

900 x 600 x 850

1150 x 600 x 850

1400 x 600 x 850

1900 x 600 x 850

600 x 700 x 850

900 x 700 x 850

1150 x 700 x 850

1400 x 700 x 850

1900 x 700 x 850

600 x 800 x 850

900 x 800 x 850

1150 x 800 x 850

1400 x 800 x 850

1900 x 800 x 850



MS-11



600 x 600 x 850

900 x 600 x 850

1150 x 600 x 850

1400 x 600 x 850

1900 x 600 x 850

600 x 700 x 850

900 x 700 x 850

1150 x 700 x 850

1400 x 700 x 850

1900 x 700 x 850

600 x 800 x 850

900 x 800 x 850

1150 x 800 x 850

1400 x 800 x 850

1900 x 800 x 850



MS-12



MESE DIN INOX

AISI 304

DIMENSIUNI

AISI 304

MODEL

600 x 600 x 850

900 x 600 x 850

1150 x 600 x 850

1400 x 600 x 850

1900 x 600 x 850

600 x 700 x 850

900 x 700 x 850

1200 x 700 x 850

1400 x 700 x 850

1900 x 700 x 850

600 x 800 x 850

900 x 800 x 850

1150 x 800 x 850

1400 x 800 x 850

1900 x 800 x 850

MS-13



600 x 600 x 850

900 x 600 x 850

1200 x 600 x 850

1500 x 600 x 850

2000 x 600 x 850

600 x 700 x 850

900 x 700 x 850

1200 x 700 x 850

1500 x 700 x 850

1850 x 700 x 850

600 x 800 x 850

900 x 800 x 850

1200 x 800 x 850

1500 x 800 x 850

1850 x 800 x 850

MS-14



MESE DIN INOX

AISI 304

DIMENSIUNI

AISI 304

MODEL

600 x 600 x 850

900 x 600 x 850

1150 x 600 x 850

1400 x 600 x 850

1900 x 600 x 850

600 x 700 x 850

900 x 700 x 850

1200 x 700 x 850

1400 x 700 x 850

1900 x 700 x 850

600 x 800 x 850

900 x 800 x 850

1150 x 800 x 850

1400 x 800 x 850

1900 x 800 x 850



MS-15

600 x 600 x 850

900 x 600 x 850

1200 x 600 x 850

1500 x 600 x 850

2000 x 600 x 850

600 x 700 x 850

900 x 700 x 850

1200 x 700 x 850

1500 x 700 x 850

1850 x 700 x 850

600 x 800 x 850

900 x 800 x 850

1200 x 800 x 850

1500 x 800 x 850

1850 x 800 x 850



MS-16

MESE DIN INOX

AISI 304

DIMENSIUNI

AISI 304

MODEL

600 x **600** x 850

900 x 600 x 850

1150 x 600 x 850

1400 x 600 x 850

1900 x 600 x 850

600 x **700** x 850

900 x 700 x 850

1200 x 700 x 850

1400 x 700 x 850

1900 x 700 x 850

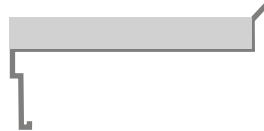
600 x **800** x 850

900 x 800 x 850

1150 x 800 x 850

1400 x 800 x 850

1900 x 800 x 850



MS-17



600 x **600** x 850

900 x 600 x 850

1200 x 600 x 850

1500 x 600 x 850

2000 x 600 x 850

600 x **700** x 850

900 x 700 x 850

1200 x 700 x 850

1500 x 700 x 850

1850 x 700 x 850

600 x **800** x 850

900 x 800 x 850

1200 x 800 x 850

1500 x 800 x 850

1850 x 800 x 850



MS-18



MESE DIN INOX

AISI 304

DIMENSIUNI

AISI 304

MODEL

600 x 600 x 850

900 x 600 x 850

1150 x 600 x 850

1400 x 600 x 850

1900 x 600 x 850

600 x 700 x 850

900 x 700 x 850

1200 x 700 x 850

1400 x 700 x 850

1900 x 700 x 850

600 x 800 x 850

900 x 800 x 850

1150 x 800 x 850

1400 x 800 x 850

1900 x 800 x 850



600 x 600 x 850

900 x 600 x 850

1200 x 600 x 850

1500 x 600 x 850

2000 x 600 x 850

600 x 700 x 850

900 x 700 x 850

1200 x 700 x 850

1500 x 700 x 850

1850 x 700 x 850

600 x 800 x 850

900 x 800 x 850

1200 x 800 x 850

1500 x 800 x 850

1850 x 800 x 850



MESE DIN INOX

AISI 304

DIMENSIUNI

AISI 304

MODEL

600 x 300 x 300

900 x 300 x 300

1150 x 300 x 300

1400 x 300 x 300

1900 x 300 x 300

600 x 350 x 300

900 x 350 x 300

1150 x 350 x 300

1400 x 350 x 300

1900 x 350 x 300

P-1



600 x 300 x 300

900 x 300 x 300

1150 x 300 x 300

1400 x 300 x 300

1900 x 300 x 300

600 x 350 x 300

900 x 350 x 300

1150 x 350 x 300

1400 x 350 x 300

1900 x 350 x 300

P-2



600 x 300 x 600

900 x 300 x 600

1150 x 300 x 600

1400 x 300 x 600

1900 x 300 x 600

600 x 350 x 600

900 x 350 x 600

1150 x 350 x 600

1400 x 350 x 600

1900 x 350 x 600

P-3





METANCOR-COM

MD-2023, Republica Moldova
mun. Chişinău, str. Uzinelor, 11/1
e-mail: office@metancor.md
www.metancor.md
Tel/Fax: 022-42-24-45
Tel/Fax: 022-42-24-46
Tel/Fax: 022-92-11-15
Mob: 069-54-00-70

Рекомендации по уходу за изделиями из нержавеющей стали



Пожалуйста, изучите приведенные ниже рекомендации по чистке и уходу. Соблюдая их, Вы сможете на долгие годы сохранить великолепный внешний вид Вашего изделия из нержавеющей стали.

Предприятие «Metancor-Com» не несет ответственности за ущерб, причинённый продукции вследствие неправильной эксплуатации.

Digitally signed by Pereu Corneliu
Date: 2022.07.26 16:53:00 EEST
Reason: MoldSign Signature
Location: Moldova





METANSCOR-COM

MD-2023, Republica Moldova
mun. Chişinău, str. Uzinelor, 11/1
e-mail: office@metanscor.md
www.metanscor.md

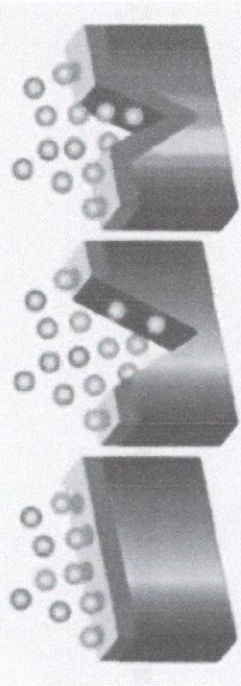
MD-2023, Republica Moldova
mun. Chişinău, str. Uzinelor, 11/1
e-mail: office@metanscor.md
www.metanscor.md

METANSCOR-COM

Tel/Fax: 022-42-24-45
Tel/Fax: 022-42-24-46
Tel/Fax: 022-92-11-15
Mob: 060-54-00-70



Система антикоррозийного восстановления нержавеющей стали



Нержавеющая сталь широко используется в пищевой промышленности, так как это легко очищаемый, стойкий к коррозии материал, аналогичный стеклу, пластику или стали со специальным покрытием.

Нержавеющая сталь является более устойчивой к коррозии, чем обычная сталь, но это не значит, что она есть абсолютно нержавеющей. Антикоррозийные свойства приобретаются благодаря слою оксида на поверхности. Этот пассивный защитный слой тонкий, толщина его всего несколько атомов, сформирован из никеля и хрома в сочетании с кислородом из воздуха и воды. Когда он получает повреждение на поверхности, то пассивный слой создаётся снова, и таким образом защищает нержавеющую сталь от коррозии.

Изделия из нержавеющей стали имеют ряд неоспоримых преимуществ:

- ✓ Эстетичны, прочны и долговечны;
- ✓ Имеют гладкую непористую поверхность;
- ✓ Обладают устойчивостью к воздействию кислот и щелочей;
- ✓ Имеют повышенное сопротивление коррозии;
- ✓ Легко чистятся.

Первичная очистка

Первичная очистка проводится перед первоначальным использованием поверхностей. Если поверхности из нержавеющей стали были должным образом защищены, то для начальной очистки поверхности достаточно просто протереть её. Пластиковая пленка, которая покрывает поверхность в процессе производства, транспортировки и установки защищает ее от механических и химических повреждений. Однако, после длительного воздействия солнечного ультрафиолетового излучения, пластиковая пленка меняет свойства, так что следы пленки может быть трудно удалить. Защитная пластиковая пленка должна быть удалена, как только она не нужна.

Чистящие средства

Для очистки поверхности более эффективны очистители в виде распылителей, при помощи которых чистящее вещество наносится на поверхность тонким слоем и протирается в направлении текстуры. Такие очистители хорошо удаляют отпечатки пальцев и небольшие загрязнения и снижают вероятность их дальнейшего появления. Более загрязнённые участки очищают при помощи специальных средств, предназначенных для устранения известкового налёта и ржавчины. Их можно приобрести у компаний розничной торговли, специализирующихся в области чистящих средств. После применения химических средств, их остатки необходимо удалить с поверхности, промыв пресной или дистиллированной водой и протерев досуха, чтобы предотвратить появление пятен от воды (в особенности, если вода жёсткая).

Средства, используемые для ухода за оборудованием из нержавеющей стали по содержанию кислот, щелочей, хлора, солей должны соответствовать требованиям СанПиН, СНИП и ГОСТ. Уровень pH должен находиться в пределах 7,2 – 7,6. При превышении уровня pH возможно выпадение в осадок солей кальция, что приводит к образованию налёта. При значениях pH ниже 7,0 даже вода имеет высокую коррозионную активность, что также негативно сказывается на состоянии изделий из нержавеющей стали.



METANCOR-COM

MD-2023, Republica Moldova
mun.Chisinau, str.Uzinelor, 11/1
Tel/Fax: 022-42-24-46
e-mail: office@metancor.md
www.metancor.md

METANCOR-COM

MD-2023, Republica Moldova
mun.Chisinau, str.Uzinelor, 11/1
Tel/Fax: 022-42-24-46
e-mail: office@metancor.md
www.metancor.md



Чистить изделия рекомендуется непосредственно после использования, не допуская засыхания грязи и остатков пищи. В водопроводной воде содержится определенное количество металлических частиц, поэтому при свободном высыхании подтеков воды, на нержавеющей поверхности может появляться налет желтоватого цвета, который может быть удален моющими средствами.

Для мытья и чистки изделий предпочтительно использовать мягкие салфетки и кусочки ткани, а также специальные составы и нейтральные моющие средства, не содержащие в своем составе запрещенных в уходе за нержавеющей сталью веществ.

Следы от пальцев обычно остаются на поверхностях, подвергнутых зеркальному шлифованию. Они удаляются при помощи мыльной воды и мягкой ткани. После чистки такую поверхность необходимо отполировать сухой мягкой тканью.

Очистка от пятен

Защита нержавеющей стали от загрязнения начинается с предотвращения загрязнений, сохранения изделия во время монтажа под прикрытием до окончания их установки. Остатки смазочных материалов, масел и грязи удаляются с помощью очистителей, содержащих метиловый и этиловый спирты, изопропиловые и ацетоновые растворители. Эти продукты не приводят к коррозии нержавеющей стали. Пятна от краски удаляются с помощью известковых очистителей или растворителей. Средство наносится, оставляется на несколько минут и затем тщательно смывается водой. Перед началом очистки необходимо убедиться в правильном и полном понимании инструкции производителя в отношении здоровья и техники безопасности. Если возникают сомнения, то нужно обратиться к представителю производителя чистящих средств или изделий нержавеющей стали.

Запрещённые к применению чистящие средства

Запрещается чистить поверхности из нержавеющей стали средствами, в состав которых входят соляная кислота и хлориды. Также нельзя применять чистящие порошки, поскольку они содержат абразивные частицы и на поверхностях могут остаться царапины. Если такие средства случайно были применены, то их надо тщательно смыть пресной водой и затем применить средства, устраняющие образовавшиеся оксиды и другие соединения.



Для чистки нержавеющей стали нельзя использовать щётки, сеточки, коврики из углеродистой стали, так как они могут оставить на поверхности частички железа, которое под действием влаги со временем может привести к возникновению очагов точечной коррозии. Также необходимо избегать применения ножей и жёстких скребков, чтобы не поцарапать поверхность.

Пожалуйста, в процессе эксплуатации выполняйте нижеперечисленные рекомендации:

- ❖ Избегайте механического воздействия на изделия во избежание его повреждения.
- ❖ Производя чистку средством по уходу за нержавеющей сталью необходимо все движения осуществлять строго по направлению линий шлифовки, не допуская круговых движений. Особенно это важно для изделий с матовой полировкой. Средства по уходу за нержавеющей сталью обладают полирующим эффектом и при локальном применении могут вызвать изменение фактуры поверхности в месте применения. Недопустима интенсивная полировка отдельных участков. Такая обработка может нанести вред общему виду изделия. Особенно это важно для матовых поверхностей.



METANCOR-COM

MD-2023, Republica Moldova
mun. Chişinău, str. Uzinelor, 11/1
e-mail: office@metancor.md
www.metancor.md

Tel/Fax: 022-42-24-45
Tel/Fax: 022-42-24-46
Tel/Fax: 022-92-11-15
Mob: 060-54-00-70

- ❖ Не используйте металлические терки и губки с абразивом для ухода за изделием;
- ❖ Вычищайте пятна от разливов сразу, как они появились, чтобы избежать их засыхания
- ❖ Не используйте хлорсодержащие и концентрированные солесодержащие средства по уходу;
- ❖ Регулярно убирайте загрязнения;
- ❖ Избегайте непосредственного длительного контакта деталей из нержавеющей стали с ржавыми предметами и изделиями из ржавеющего металла.
- ❖ Недопустимо применять чистящие и дезинфицирующие средства, содержащие в составе хлор, твердые мелкозернистые абразивные вещества, кислоты и соду. Не следует использовать жесткие губки, щетки и другие предметы, способные поцарапать поверхность.
- ❖ Стойкие и старые затвердевшие загрязнения следует предварительно размочить, после чего протереть сухой салфеткой. Жир легко отмывается теплой водой и специальным средством по уходу за нержавеющей сталью
- ❖ При работе стальными ножами и другими твердыми предметами непосредственно на столешнице возможно появление царапин. Во время разделки мяса или мороженой рыбы при сильных ударах ножом поверхность столешницы может быть повреждена насквозь. Используйте в таких случаях разделочные доски.



METANCOR-COM

MD-2023, Republica Moldova
mun. Chişinău, str. Uzinelor, 11/1
e-mail: office@metancor.md
www.metancor.md

Tel/Fax: 022-42-24-45
Tel/Fax: 022-42-24-46
Tel/Fax: 022-92-11-15
Mob: 060-54-00-70

Рекомендуется раз в неделю обрабатывать поверхность специальными средствами по уходу за изделиями из полированной нержавеющей стали. Данные средства:

- Облегчают ежедневный уход;
- Убирает въевшуюся грязь;
- Придают поверхности сияющий эффект;
- Придают грязеотталкивающий эффект.

После обработки поверхности средством для повседневного ухода Вам достаточно теплой воды и салфетки из микро-волокна, чтобы без труда убрать следы воды и грязи с поверхности изделия.

Гарантийные обязательства

1. Гарантийный срок службы составляет 1 год с даты продажи самого аппарата при условии правильной эксплуатации.
2. Под гарантийным обслуживанием подразумевается устранение недостатков (дефектов) изделия, возникающих по вине завода-изготовителя в течение гарантийного срока.





METANCOR-COM

MD-2023, Republica Moldova
mun. Chişinău, str. Uzinelor, 11/1
e-mail: office@metancor.md
www.metancor.md
Tel/Fax: 022-42-24-45
Tel/Fax: 022-42-24-46
Tel/Fax: 022-92-11-15
Mob: 060-54-00-70



DECLATAȚIA PRIVIND PERIOADA DE GARANȚIE

Către Centrul Republican Experimental Protezare, Ortopedie și Reabilitare

Codul fiscal/IDNO 1003600032782

MD 2005, MOLDOVA, mun.Chișinău, mun.Chișinău, str. Romană, 1

Data: 26.07.2022

Stimați domni,

Ca urmare a anunțului/invitației de participare/de preselecție apărut în Buletinul achizițiilor publice [ocds-b3wdp1-MD-1657284768597](#) din 08.07.2022, privind aplicarea procedurii pentru atribuirea contractului Echipament si Mobilier medical pentru dotarea si asigurarea sectiilor IP CREPOR conform necesitatilor pentru anul 2022, S.R.L Metancor-Com declară că perioada de garanție pentru produsul dat constituie **12 luni** de la data livrării produsului.

Nume **Pereu Corneliu.**

Digitally signed by Pereu Corneliu
Date: 2022.07.27 11:41:25 EEST
Reason: MoldSign Signature
Location: Moldova



Funcția în cadrul companii: **Administrator**