

## Anexa 2 Saltea antiescare, Model 28566, Gima

Nr. de inregistrare AMDM: DM000148048

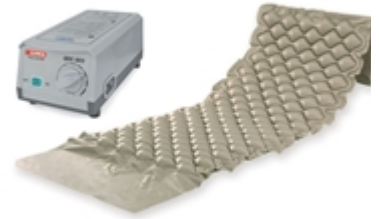
Specificarea tehnică deplină solicitată, Standarde de referință	Specificarea tehnică deplină oferita, Standarde de referință
<p>Saltea antiescare</p> <p>Saltea:</p> <ul style="list-style-type: none"><li>• Dimensiune: 200-220 x 90-100 x 7-9 cm</li><li>• inaltimea celulelor: 7-10 cm</li><li>• Material: PVC</li><li>• grosimea: minim 0.32 mm</li><li>• numar de celule: minim 130</li><li>• greutatea maxima suportată: minim 130 kg</li></ul> <p>Pompa:</p> <ul style="list-style-type: none"><li>• Tensiunea de alimentare: 220 V, 50 Hz</li><li>• presiunea de lucru: 40-100 mmHg</li><li>• Debitul de aer la ieșire: minim 6l/min</li><li>• cu posibilitatea de a fi atașată de patul pacientului</li></ul> <p>Kit de reparații inclus: În cazul înțepăturilor accidentale, kitul de reparații permite remedierea rapidă a saltelei</p> <p>Rezistent la curățare și dezinfecție;</p> <p>Garanția minim 24 luni</p>	<p>Saltea antiescare</p> <p>Saltea:</p> <ul style="list-style-type: none"><li>• Dimensiune: 200 x 90-100 x 7cm</li><li>• inaltimea celulelor: 7 cm</li><li>• Material: PVC</li><li>• grosimea: 0.32 mm</li><li>• numar de celule: 130</li><li>• greutatea maxima suportată: 135 kg</li></ul> <p>Pompa:</p> <ul style="list-style-type: none"><li>• Tensiunea de alimentare: 110-220 V, 50/60 Hz</li><li>• presiunea de lucru: 40-100 mmHg</li><li>• Debitul de aer la ieșire: minim 6l-7l/min</li><li>• cu posibilitatea de a fi atașată de patul pacientului</li></ul> <p>Kit de reparații inclus: În cazul înțepăturilor accidentale, kitul de reparații permite remedierea rapidă a saltelei</p> <p>Rezistent la curățare și dezinfecție;</p> <p>Garanția minim 24 luni</p> <p>Informatia confirmativa se regaseste in brosură atasata.</p>



# GIMA

## BUBBLE AIR MATTRESS + COMPRESSOR (28564+28565)

**Code:** 28566  
**Category:** Intensive care anti-decubitus mattresses  
**Unit of sale:** 1 kit  
**Minimum order:** 1  
**Type:** Medical device  
**Class:** I  
**NSIS:** 2398249  
**CND:** V080701  
**EAN13:** 8023279285666



**Description:**

- **BUBBLE MATTRESS**  
Designed for the treatment and prevention of pressure sore stage I in short-term and domiciliary therapies. The PVC mattress is composed of 130 7 cm-high bubble cells, particularly comfortable. Fixable to bed by extra flaps on both top and bottom side. Cold-resistant -30 degrees.  
Flaps length: 50+50 cm (top + bottom).
- **PUMP SYSTEM**  
Special silent pump for an excellent pressure regulation by a knob on the front panel. It can be hung to any kind of hospital bed frame by means of two adjustable hooks. For use with bubble or alternating cell mattresses.

**Technical Specifications:**

**Bubble mattress:**  
Total size: 200 x 90 x 7 cm  
Cell height: 7 cm (2.7")  
Material: PVC  
Thickness: 0.32 mm  
Suitable for persons up to: 135 kg

**Pump system:**  
Size: 25x12xh 10 cm  
Operating voltage: 110-220 V, 50-60 Hz  
Working pressure: 40-100 mmHg  
Air output: 6-7 liter/min  
Cycle time: 6 min  
Case: TUV-CE IEC/EN60601-1; 60601-1-2