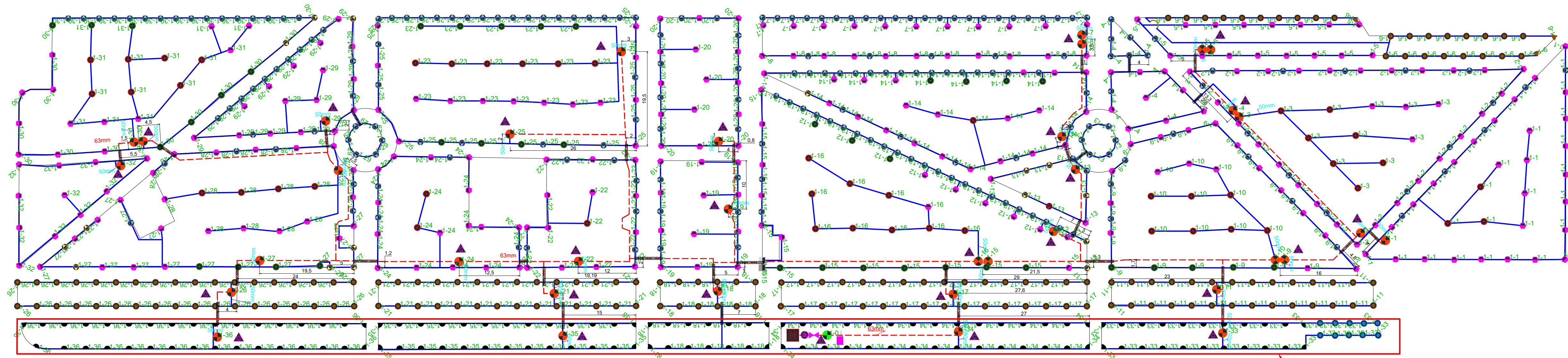


Plan general SISTEM IRIGARE S 1:500

Note generale



Sistemul de irigare este proiectat si executat din componente de marca RAIN BIRD. Controler 9V programabil prin smartphone cu tehnologie BLUETOOTH .  
 Retelele de conducte sunt executate din tub din plastic, dupa cum urmeaza:  
 • Conducta magistrala - TUB PE100 SDR100 PN10 Ø63.  
 • Conducta zonala - TUB PE100 SDR100 PN10 Ø50  
 Presiunea maxima admisa in conducta magistrala nu trebuie sa depaseasca  $P_{max} = 6.9$  BAR. In caz contrar, de prevazut instalarea, in punctul de conectare la sursa de apa, a unui reductor de presiune adecvat debitului cerut.  
 Protectia de scurgeri necontrolate in conductele magistrale , este asigurata de mastervalva RAIN BIRD , 2" F.  
 In locul intersectarii conductelor cu drumuri, alei, trotuare, de prevazut instalarea pentru aceste conducte a tocurilor cu diametrul mai mare cu doua marimi decat diametrul conductei.

Pentru irigare sunt folosite aspersoare RAIN BIRD cu diferite duze:  
 • statice RAIN BIRD de tip spray 1812  
 • rotative RAIN BIRD de tip 3500, 5000  
 In dependenta de duzele folosite, debitul necesar de apa poate atinge -  $Q = 4$  l/sec.  
 Presiunea de lucru al aspersoarelor tip spray este de 2.8 BAR, a aspersoarelor rotative de 3,5 BAR. Pentru asigurarea presiunii de lucru in limitele cerute, sunt prevazute regulatoarele de presiune RAIN BIRD PRS-DIAL, montate pe fiecare electrovalva RAIN BIRD PGA200, 2" F.

Montarea tuturor elementelor sistemului se va desfasura potrivit cerintelor СНИП 3.05.4-85 , si cerintelor producatorului.

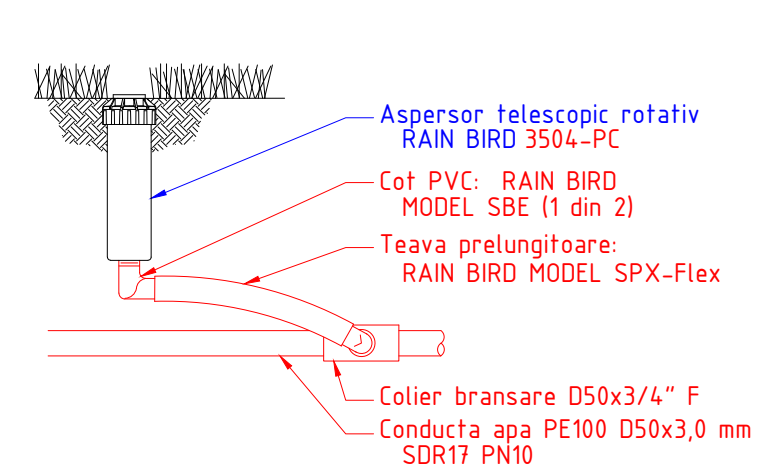
SEMNIFICATIILE CONVENTIONALE

Qty	Simbol	Denumire
229		Aspersor telescopic spray Rain Bird cu duza R-VAN
300		Aspersor telescopic spray Rain Bird cu duza HE-VAN
293		Aspersor telescopic rotativ Rain Bird 3500 Series
86		Aspersor telescopic rotativ Rain Bird 5000 Series
1		Vallva electromagnetica Rain Bird 200-PGA, 2" F, 9 V
36		Vallva electromagnetica Rain Bird 150-PGA, 1 1/2" F, 9 V
3		Controler Rain Bird TBOS
1		Sensor de ploaie Rain Bird RSD-BEx
1		Robinet Nibco 2"
1		Supapa de sens - 2"
3700		Conducta de apa PE100 D50x3 mm, SDR17, PN10, Zonala
750		Conducta de apa PE100 D63x3.8 mm, SDR17, PN10, Magistrala
1		Nod apometric

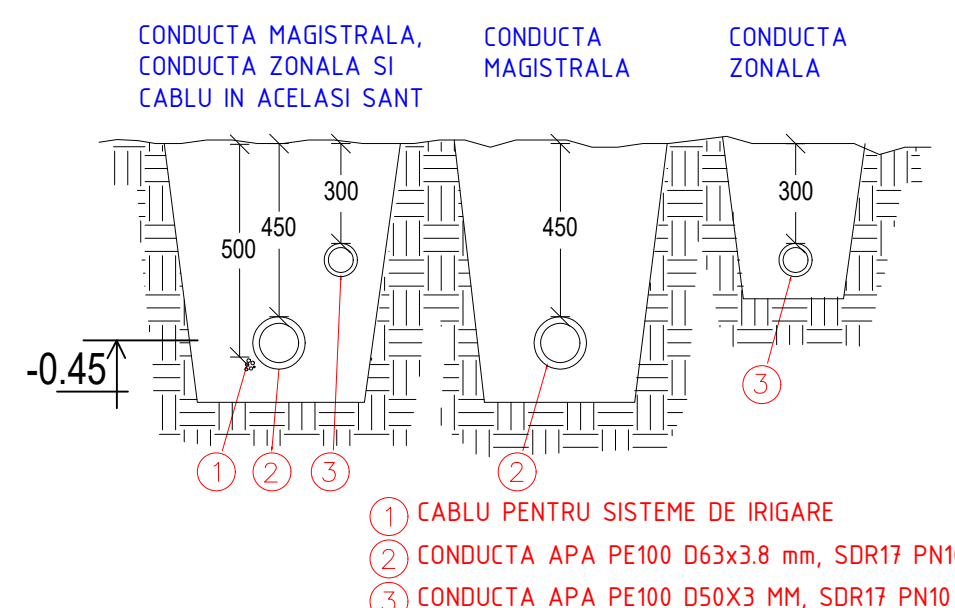
NOTA EXPLICATIVA

- Amplasarea pe plan a conductelor si cablurilor este schematica.
- Amplasarea pe plan a aspersoarelor - la scara desenului.
- In locul intersectarii conductelor si cablurilor cu drumuri, alei, trotuare se instaleaza tocuri din plastic cu diametrul de 90 mm.

DETALIU MONTARE ASPERSOARE

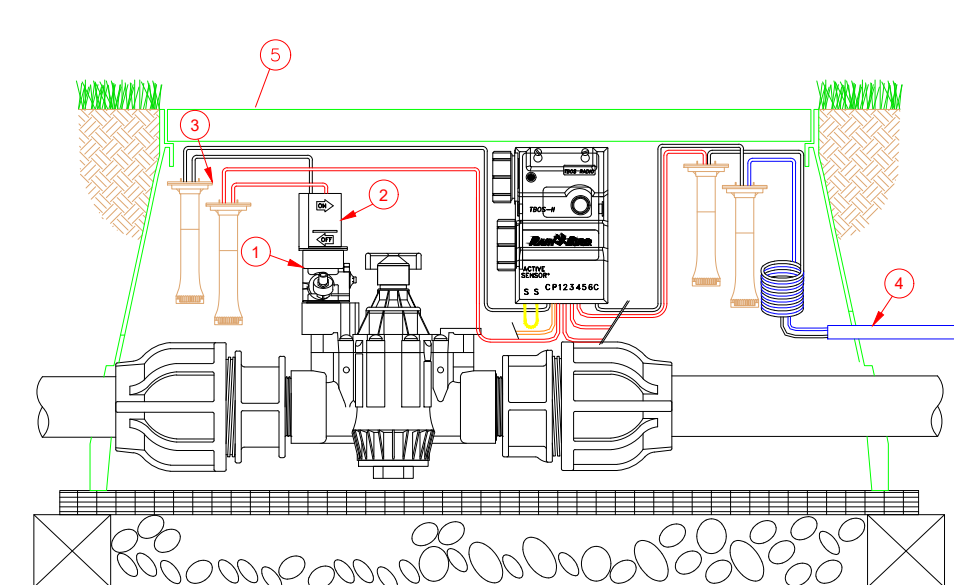


DETALIU POZARE CONDUCTE SI CABLURI IN SANT



- CABLU PENTRU SISTEME DE IRIGARE
- CONDUCTA APA PE100 D63x3.8 mm, SDR17 PN10
- CONDUCTA APA PE100 D50x3 MM, SDR17 PN10

DETALIU MONTARE ELECTROVALVA IN BOXA



- Regulator de vpresiune Rain Bird PRS-Dial
- SOLENOID 9V DC
- Conector impermeabil RAIN BIRD DBRY20
- CABLU 2 x 1.5 mm
- BOXA P/ ELECTROVALVA PZRM 113

Spatii verzi adiacente scuarului "MEZON" parte a bd. Moscova

Obiect					
Proiect sistem de irigare automatizat in Parcul "MEZON" din bd. Moscova, sec. Riscani					
Semnat			Data		
Arh			08.21	BENEFICIAR: Pretura sectorului Rascani	Faza
Ing			08.21		Plansa
Elaborat	Grosu. Iu		08.21		Planse
Aprobat			08.21	Plan SISTEM IRIGARE S 1:500	
Resp.teh.			08.21	Schita de proiect	"BARZINE CONS" SRL