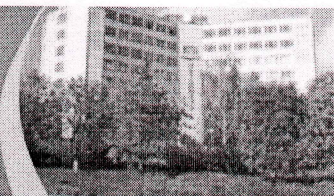




НАШІ ВИМІРЮВАЛЬНІ ПРИЛАДИ  
ДЛЯ ВАШИХ МЕРЕЖ!

ТРАНСФОРМАТОРИ СТРУМУ \* МЕГАОММЕТРИ \* ВОЛЬТМЕТРИ \* АМПЕРМЕТРИ

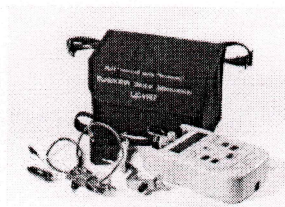
УМАНСЬКИЙ ЗАВОД "МЕГОММЕТР"



Русский

## Измеритель ЦС4107

Загрузки  
Руководство по эксплуатации  
ЦС4107



- Автоматический выбор диапазона измерения.
- Автоматическое вычисление удельного сопротивления грунта.
- Масса измерителя не более 1 кг измерителя с аккумуляторами.
- Габаритные размеры 230 mm x 140 mm x 58 mm.

Измеритель сопротивления заземления ЦС4107 с цифровым отсчетом. Автоматический выбор диапазона измерения, автоматическое вычисление удельного сопротивления грунта.

### Технические характеристики

Измеритель сопротивления заземления ЦС4107 предназначенный для измерения сопротивления заземления заземляющих устройств, определения удельного сопротивления грунта с автоматическим вычислением его значения, измерение сопротивления проводников наземной части заземляющего устройства.

- Индикация результатов измерений – буквенно-цифровая на жидкокристаллическом индикаторе с подсветкой (далее – ЖК-индикатор).
- Диапазон измерения – от 10 мΩ до 20 кΩ.
- Допустимые значения сопротивлений электродов для измеряемых сопротивлений  $R_{изм}$  приведены в таблице (где  $R_{П1}$ ,  $R_{П2}$  – сопротивления потенциальных электродов,  $RT1$ ,  $RT2$  – сопротивления токовых электродов).

Измеряемые сопротивления	Диапазон допустимых значений сопротивления электродов	
	потенциальных	токовых
	$R_{П2}$ или сумма ( $R_{П1} + R_{П2}$ )	$RT2$ или сумма ( $RT1 + RT2$ )
10 мΩ – 1 Ω	0 – 5 кΩ	0 – $1000 \times R_{изм}$
1,001 Ω – 20 кΩ	0 – 50 кΩ	но не более 50 кΩ

- Напряжение холостого хода на токовых зажимах измерителя не более 36 V действующего значения. Ток в цепи измеряемого сопротивления не более 350 mA.
- Частота измерительного тока (128 ± 6) Hz.
- Рабочие условия применения:
  - температура окружающего воздуха от минус 10 °C до плюс 55 °C;
  - относительная влажность воздуха до 90 % при 30 °C.

- Электропитание измерителя – восемь Ni-MH аккумуляторов типоразмера AA с номинальным напряжением 1,2 V и емкостью не менее 2 А/ч.
- Ток потребления от аккумуляторов не более 1,0 А.
- Время установления рабочего режима – не более 5 s.
- Измеритель позволяет производить:
  - заряд аккумуляторов от сетевого блока питания или бортовой сети автомобиля через разъем прикуривателя;
  - индикацию процесса и степени заряда аккумуляторов;
  - автоматическое отключение через (90 – 120) s после окончания работы;
  - хранение в памяти результатов 50 предыдущих измерений;
  - автоматическое отключение от источника электропитания при снижении напряжения аккумуляторов ниже 8,8 V;
  - индикацию: наличия стороннего напряжения на потенциальных зажимах свыше 7 V;
  - превышения допустимого сопротивления электродов;
  - автоматический выбор единицы измерения;
  - автоматическое вычисление удельного сопротивления грунта.
  - Класс точности измерителя – 2,5. Пределы допускаемой относительной основной погрешности измерения равны ± 2,5 % от измеряемого сопротивления.
  - Режим работы – повторно-кратковременный, измерение до 1 min, время перерыва до повторного включения не ограничено.
  - Измеритель может использоваться с комплектом принадлежностей П4126M2, который поставляется отдельным заказом по Ту 26-04-1328-76.
- Степень защиты для измерителя – IP42 по ГОСТ 14254-96 «Степени защиты, обеспечиваемые оболочками (код IP)».

- Габаритные размеры измерителя 230 mm x 140 mm x 58 mm.
- Масса не более: 1 kg измерителя с аккумуляторами;

