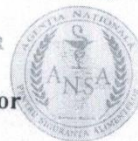




REPUBLICA MOLDOVA  
 AGENTIA NAȚIONALĂ PENTRU SIGURANȚA ALIMENTELOR  
 Supravegherea Sanitară Veterinară de Stat  
 Direcția Municipală pentru Siguranța Alimentelor

Formularul 2



(autoritatea emitentă)  
 Raionul/municipiul mun. Chișinău

# CERTIFICAT SANITAR-VETERINAR

Seria SP Nr. 1115030 Din " 10 " ianuarie 2020

Eu, subsemnatul medic veterinar, am eliberat prezentul Certificat firmei

**S.R.L. "SALIPETRIER"**

și certific că **Peste congelat: Macrou întreg - 10000 kg**  
**Macrou fara cap - 9990 kg**

în cantitate (locuri) de **770** cu greutate de **19990** kg

tipul ambalajului (marcaj/eticheta) **cutii de carton**

Originea mărfii **Islanda ( A351, A622 ). Fabricat: 08/2019**

care provine din **Chișinău**  
(se indică denumirea locuinței, gospodăriei, stărilor favorabilă)

a fost supusă expertizei sanitar-veterinare și este admisă pentru: **realizare pentru prelucrare tehnologica/culinara, cu respectarea pct.102, 103 al H.G. nr.435 din 28.05.2010 și GOST-1168-86**

Marfa este expediată la **depozit str. Petricani, 19/5.**  
(punctul de destinație, adresa)

cu transportul **auto**  
(auto, feroviar, aerian, maritim, condiții de transportare)

pe ruta **Chișinău**  
(se indică principalele puncte de pe traseu)

Marfa a fost supusă (după caz) examenului suplimentar de laborator **Prelevarea probelor conform planului anual de prelevare a probelor pentru produsele de origine animala din import pentru anul 2019: Ordinul ANSA**

NOTE SPECIALE: **Conditii de pastrare la temp. minus 18°C**

**Valabilitatea-24 luni, indicii suplimentari conform datelor de pe ambalaj.**

**Certificat veterinar nr. LT0244573/L2-20272 din 18.12.2019.**

Valabilitatea prezentului Certificat este identică cu valabilitatea mărfii pentru care s-a eliberat prezentul document.



Valabilitatea prezentului document este identică cu valabilitatea mărfii pentru care s-a eliberat prezentul document.

Asigurăm și declarăm pe propria răspundere, că în perioada ațării produselor în posesia întreprinderii noastre au fost respectate toate condițiile privind transportul, depozitarea și păstrarea produselor menționate în prezentă copie a certificatului de conformitate și aceste produse nu pun în pericol starea de sănătate a consumatorilor și nu produc impact negativ asupra mediului înconjurător.

REPUBLICA MOLDOVA  
 AGENȚIA NAȚIONALĂ PENTRU SIGURANȚA ALIMENTELOR  
 Școala Sanitară Veterinară de Stat  
**Directia Municipală pentru Siguranța Alimentelor**  
 mun. Chișinău



# CERTIFICAT SANITAR-VETERINAR

Seria **SP** nr. **1224859** Dia **27** noiembrie 2020

Subsemnatul, medic veterinar, am eliberat prezentul Certificat de conformitate al firmei **S.R.L. "VICTONIS PRIM"**

și certific că **Macrou cu cap congelat**

în cantitate (neto) de **980** gr greutate de **19600** kg

tipul ambalajului (marcaj/etichetă) **cutii carton**

Originea mărfii **Islanda "A668". Fabricat 08/2020**

care provine din **Chișinău favorabilă**

Mărfii a fost supusă controlului sanitar-veterinar realizare p/u prelucrarea tehnologia cu respectarea pct.102,103 HG435 din 28.05.2010, GOST1168-86 depozit str.Petricani 19/5.

cu transportul **auto** pe rută **Chișinău**



Mărfii a fost supusă (după caz) și analizelor microbiologice conform planului anual de prelevare a probelor pentru produsele de origine animală din import pentru anul 2020.R.I. nr.8940(V) din 24/10/2020

NOTE SPECIALE **Conditii de pastrare la temp. minus 18°C**

**Valabilitatea -24 luni.Indici suplimentari conform ambalajului.**  
**Certificat veterinar nr. L2-18402 din 21/10/2020.**



Medic veterinar **Savciuc Victor**



REPUBLICA MOLDOVA  
 AGENȚIA NAȚIONALĂ PENTRU SIGURANȚA ALIMENTELOR  
 Supravegherea Sanitară Veterinară de Stat

Formularul 2



Asigurăm  
 că în po  
 întreprin  
 condiții  
 păstrare  
 copie a  
 produse  
 viață  
 consum

la răspu  
 aflării pro  
 oastre, a  
 condiții  
 păstrare  
 copie a  
 produse  
 viață  
 consum

la răspu  
 aflării pro  
 oastre, a  
 condiții  
 păstrare  
 copie a  
 produse  
 viață  
 consum

la răspu  
 aflării pro  
 oastre, a  
 condiții  
 păstrare  
 copie a  
 produse  
 viață  
 consum

la răspu  
 aflării pro  
 oastre, a  
 condiții  
 păstrare  
 copie a  
 produse  
 viață  
 consum

la răspu  
 aflării pro  
 oastre, a  
 condiții  
 păstrare  
 copie a  
 produse  
 viață  
 consum

la răspu  
 aflării pro  
 oastre, a  
 condiții  
 păstrare  
 copie a  
 produse  
 viață  
 consum

la răspu  
 aflării pro  
 oastre, a  
 condiții  
 păstrare  
 copie a  
 produse  
 viață  
 consum

la răspu  
 aflării pro  
 oastre, a  
 condiții  
 păstrare  
 copie a  
 produse  
 viață  
 consum

la răspu  
 aflării pro  
 oastre, a  
 condiții  
 păstrare  
 copie a  
 produse  
 viață  
 consum

la răspu  
 aflării pro  
 oastre, a  
 condiții  
 păstrare  
 copie a  
 produse  
 viață  
 consum

la răspu  
 aflării pro  
 oastre, a  
 condiții  
 păstrare  
 copie a  
 produse  
 viață  
 consum

la răspu  
 aflării pro  
 oastre, a  
 condiții  
 păstrare  
 copie a  
 produse  
 viață  
 consum

la răspu  
 aflării pro  
 oastre, a  
 condiții  
 păstrare  
 copie a  
 produse  
 viață  
 consum

la răspu  
 aflării pro  
 oastre, a  
 condiții  
 păstrare  
 copie a  
 produse  
 viață  
 consum

la răspu  
 aflării pro  
 oastre, a  
 condiții  
 păstrare  
 copie a  
 produse  
 viață  
 consum

la răspu  
 aflării pro  
 oastre, a  
 condiții  
 păstrare  
 copie a  
 produse  
 viață  
 consum

la răspu  
 aflării pro  
 oastre, a  
 condiții  
 păstrare  
 copie a  
 produse  
 viață  
 consum

la răspu  
 aflării pro  
 oastre, a  
 condiții  
 păstrare  
 copie a  
 produse  
 viață  
 consum

la răspu  
 aflării pro  
 oastre, a  
 condiții  
 păstrare  
 copie a  
 produse  
 viață  
 consum

la răspu  
 aflării pro  
 oastre, a  
 condiții  
 păstrare  
 copie a  
 produse  
 viață  
 consum

la răspu  
 aflării pro  
 oastre, a  
 condiții  
 păstrare  
 copie a  
 produse  
 viață  
 consum

la răspu  
 aflării pro  
 oastre, a  
 condiții  
 păstrare  
 copie a  
 produse  
 viață  
 consum

la răspu  
 aflării pro  
 oastre, a  
 condiții  
 păstrare  
 copie a  
 produse  
 viață  
 consum

la răspu  
 aflării pro  
 oastre, a  
 condiții  
 păstrare  
 copie a  
 produse  
 viață  
 consum

la răspu  
 aflării pro  
 oastre, a  
 condiții  
 păstrare  
 copie a  
 produse  
 viață  
 consum

la răspu  
 aflării pro  
 oastre, a  
 condiții  
 păstrare  
 copie a  
 produse  
 viață  
 consum

la răspu  
 aflării pro  
 oastre, a  
 condiții  
 păstrare  
 copie a  
 produse  
 viață  
 consum

la răspu  
 aflării pro  
 oastre, a  
 condiții  
 păstrare  
 copie a  
 produse  
 viață  
 consum

la răspu  
 aflării pro  
 oastre, a  
 condiții  
 păstrare  
 copie a  
 produse  
 viață  
 consum

la răspu  
 aflării pro  
 oastre, a  
 condiții  
 păstrare  
 copie a  
 produse  
 viață  
 consum

la răspu  
 aflării pro  
 oastre, a  
 condiții  
 păstrare  
 copie a  
 produse  
 viață  
 consum

la răspu  
 aflării pro  
 oastre, a  
 condiții  
 păstrare  
 copie a  
 produse  
 viață  
 consum

la răspu  
 aflării pro  
 oastre, a  
 condiții  
 păstrare  
 copie a  
 produse  
 viață  
 consum

la răspu  
 aflării pro  
 oastre, a  
 condiții  
 păstrare  
 copie a  
 produse  
 viață  
 consum

la răspu  
 aflării pro  
 oastre, a  
 condiții  
 păstrare  
 copie a  
 produse  
 viață  
 consum

la răspu  
 aflării pro  
 oastre, a  
 condiții  
 păstrare  
 copie a  
 produse  
 viață  
 consum

la răspu  
 aflării pro  
 oastre, a  
 condiții  
 păstrare  
 copie a  
 produse  
 viață  
 consum

la răspu  
 aflării pro  
 oastre, a  
 condiții  
 păstrare  
 copie a  
 produse  
 viață  
 consum

la răspu  
 aflării pro  
 oastre, a  
 condiții  
 păstrare  
 copie a  
 produse  
 viață  
 consum

la răspu  
 aflării pro  
 oastre, a  
 condiții  
 păstrare  
 copie a  
 produse  
 viață  
 consum

la răspu  
 aflării pro  
 oastre, a  
 condiții  
 păstrare  
 copie a  
 produse  
 viață  
 consum

la răspu  
 aflării pro  
 oastre, a  
 condiții  
 păstrare  
 copie a  
 produse  
 viață  
 consum

la răspu  
 aflării pro  
 oastre, a  
 condiții  
 păstrare  
 copie a  
 produse  
 viață  
 consum

la răspu  
 aflării pro  
 oastre, a  
 condiții  
 păstrare  
 copie a  
 produse  
 viață  
 consum

la răspu  
 aflării pro  
 oastre, a  
 condiții  
 păstrare  
 copie a  
 produse  
 viață  
 consum

la răspu  
 aflării pro  
 oastre, a  
 condiții  
 păstrare  
 copie a  
 produse  
 viață  
 consum

la răspu  
 aflării pro  
 oastre, a  
 condiții  
 păstrare  
 copie a  
 produse  
 viață  
 consum

la răspu  
 aflării pro  
 oastre, a  
 condiții  
 păstrare  
 copie a  
 produse  
 viață  
 consum

la răspu  
 aflării pro  
 oastre, a  
 condiții  
 păstrare  
 copie a  
 produse  
 viață  
 consum

la răspu  
 aflării pro  
 oastre, a  
 condiții  
 păstrare  
 copie a  
 produse  
 viață  
 consum

la răspu  
 aflării pro  
 oastre, a  
 condiții  
 păstrare  
 copie a  
 produse  
 viață  
 consum

la răspu  
 aflării pro  
 oastre, a  
 condiții  
 păstrare  
 copie a  
 produse  
 viață  
 consum

la răspu  
 aflării pro  
 oastre, a  
 condiții  
 păstrare  
 copie a  
 produse  
 viață  
 consum

# CERTIFICAT SANITAR-VETERINAR

Seria SP Nr. 1180037

Din " 11 " iunie 2020

Eu, subsemnatul medic veterinar, am eliberat prezentul Certificat firmei

**S.R.L. "VICTONIS PRIM"**

și certific că **Peste congelat: Mintai trunchi**

(denumirea și starea mărfii)

în cantitate (locuri) de **1170** cu greutate de **23400** kg

tipul ambalajului (marcaj/etichetă) **cutii de carton**

Originea mărfii **Canada (CFN#3021764). Fabricat în luna: 02/2020.**

(produse, autoghe primă - abatorizată, achiziționată, procesată, fabricată etc)

care provine din **Chișinău**

(se indică denumirea localității, gospodăria, unității favorabilă)

a fost supusă expertizei sanitar-veterinare și este admisă pentru **realizare pentru prelucrare tehnologica/culinara, cu respectarea pct.102, 103 al H.G. nr.435 din 28.05.2010 și GOST-1168-86**

(realizare după prescripție, realizare condiționată indicându-se motivele sau nivelul de prelucrare, condiții în raportul expertizei sanitar-veterinare)

Marfa este expediată la **depozit str. Petricani, 1975**

(punctul de destinație, adresă)

cu transportul **auto**

(autu, feroviaz, aerian, maritim, condiții de transportare)

pe ruta **Chișinău**

(se indică principalele puncte de pe traseu)

Marfa a fost supusă (după caz) examenului suplimentar de laborator **Raport de încercari**

**146/D din 29/05/2020**

(denumirea laboratorului, nr. examenului de laborator și rezultatul cercetărilor)

NOTE SPECIALE: **Condiții de păstrare la temp. minus 18°C**

(conținutul prezentei note este identic cu cel al fișei de factură etc)

Validabil până la **24 iunie**

(data până la care este valabilă prezenta certificată)

Prezentul certificat este identic cu cel eliberat prezentul document

Prezentul certificat este identic cu cel eliberat prezentul document

Prezentul certificat este identic cu cel eliberat prezentul document

Prezentul certificat este identic cu cel eliberat prezentul document

Prezentul certificat este identic cu cel eliberat prezentul document

Prezentul certificat este identic cu cel eliberat prezentul document

Prezentul certificat este identic cu cel eliberat prezentul document

Prezentul certificat este identic cu cel eliberat prezentul document

Prezentul certificat este identic cu cel eliberat prezentul document

Prezentul certificat este identic cu cel eliberat prezentul document

Prezentul certificat este identic cu cel eliberat prezentul document

Prezentul certificat este identic cu cel eliberat prezentul document

Prezentul certificat este identic cu cel eliberat prezentul document

Prezentul certificat este identic cu cel eliberat prezentul document

Prezentul certificat este identic cu cel eliberat prezentul document

Prezentul certificat este identic cu cel eliberat prezentul document

Prezentul certificat este identic cu cel eliberat prezentul document

Prezentul certificat este identic cu cel eliberat prezentul document

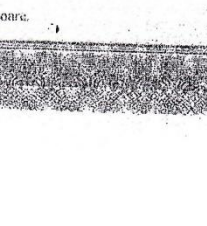
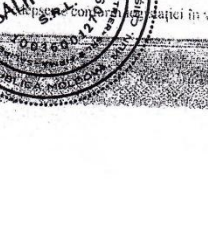
Prezentul certificat este identic cu cel eliberat prezentul document

Prezentul certificat este identic cu cel eliberat prezentul document

Prezentul certificat este identic cu cel eliberat prezentul document

Prezentul certificat este identic cu cel eliberat prezentul document

Prezentul certificat este identic cu cel eliberat prezentul document



Asigurăm și declarăm pe propria răspundere, că în perioada aflării produselor în posesia întreprinderii noastre, nu fost respectate toate condițiile privind transportul, depozitarea și păstrarea produselor menționate în prezenta copie a certificatului de conformitate și aceste produse nu pun în pericol securitatea națională viața, ereditatea, sănătatea și bunurile consumatorilor și nu produc impact negativ asupra mediului înconjurător

Formularul 2



REPUBLICA MOLDOVA  
AGENCIJA NAȚIONALĂ PENTRU SIGURANȚA ALIMENTELOR  
Supravegherea Sanitară Veterinară de Stat  
Direcția Municipală pentru Siguranța Alimentelor  
(autoritatea emitență)

Raionul/municipiul mun. Chișinău

# CERTIFICAT SANITAR-VETERINAR

Seria SP Nr. 1130966 Din " 08 " mai 2020

Eu, subsemnatul medic veterinar, am eliberat prezentul Certificat firmei

**S.R.L. "SALIPETRIER"**

și certific că **Peste congelat: 1)File de pangasius-20000kg;2)Steik de pangasius-5000kg.**

în cantitate (locuri) de 2500 cu greutate de 25000 kg

tipul ambalajului (marcaj/etichetă) cutii de carton

Originea mărfii Vietnam "DL 152". Fabricat:20/02/2020

care provine din Chișinău  
favorabilă

a fost supusă expertizei sanitar-veterinare și este admisă pentru: realizare

Marfa este expediată la depozit str. Petricani, 19/5.

cu transportul auto  
pe ruta Chișinău



*[Handwritten signature]*

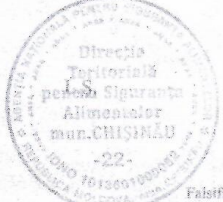
Marfa a fost supusă (după caz) examenului suplimentar de laborator **Prelevarea probelor**  
**conform planului anual de prelevare a probelor pentru produsele de origine animala din import**  
**pentru anul 2020: Ordinul ANSA**

NOTE SPECIALE: Condiții de pastrare la temp.: minus 18°C

Valabilitatea 24 luni, indicii suplimentari conform datelor de pe ambalaj.

**Certificat veterinar nr. YD 06112/20/CH din 14/03/2020.**

**Certificat de origine nr. 2016002882 din 26/03/2020**



Fastidarea prezentului document este valabilă conform legislației în vigoare.