



**SÖĞÜT PLASTİK ve KALIP SANAYI VE TİCARET A.Ş.**

Dudullu OSB Mah. 3 Cad.  
SPK No: 18/0, 34775  
Ümraniye /СТАМБУЛ / Турция  
ТЕЛЕФОН: (0216) 415 99 00 - 11  
ТОРГОВЫЙ РЕГИСТРАЛЬНЫЙ НОМЕР: 190328/137848

## Содержание

<b>СИСТЕМЫ ВОДОСНАБЖЕНИЯ PP-R .....</b>	<b>1</b>
<b>ТРУБЫ ППР (ТИП 3) .....</b>	<b>1</b>
<b>ТРУБЫ СО СТЕКЛОВОЛОКНОМ.....</b>	<b>3</b>
<b>ТРУБЫ АРМИРОВАННЫЕ АЛЮМИНИЕВОЙ ФОЛЬГОЙ .....</b>	<b>5</b>
<b>СОЕДИНИТЕЛЬНЫЕ ФИТИНГИ .....</b>	<b>6</b>

# СИСТЕМЫ ВОДОСНАБЖЕНИЯ PP-R

## ТРУБЫ ППР (ТИП 3)

### ТЕХНИЧЕСКИЕ ХАРАКТЕРИСТИКИ

**СТРУКТУРА ТРУБ:** ОДНОСЛОЙНЫЕ, ДЛЯ СИСТЕМ ВНУТРЕННЕГО ВОДОСНАБЖЕНИЯ

**МАТЕРИАЛ:** PP-R (Рандом сополимер полипропилена (PP-R) ТИП 3)

**ДИАМЕТР ТРУБЫ (мм):** D20 - D25 - D32 - D40 - D50 - D63 - D75 - D90 - D110

**ДАВЛЕНИЕ – РАЗМЕРНЫЙ КЛАСС:** PN 20 S2.5 ( SDR6 ) - PN16 S3.2 ( SDR7.4 ) - PN10 S5 ( SDR11 )

**ТИП МОНТАЖА:** ТЕРМИЧЕСКАЯ СВАРКА (260 °С), РАСТРУБНАЯ СВАРКА, ФЛАНЦОВЫЕ СОЕДИНЕНИЯ, МЕХАНИЧЕСКИЕ РЕЗЬБОВЫЕ СОЕДИНЕНИЯ.

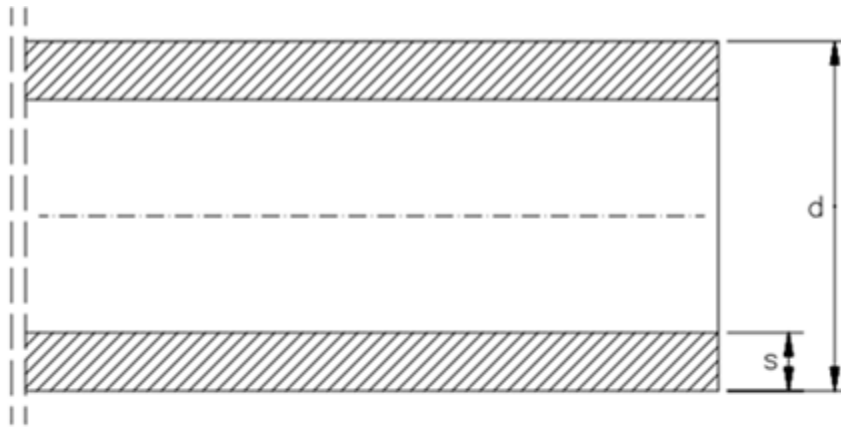
**РАБОЧАЯ ТЕМПЕРАТУРА:** + 5 °С; + 70 °С

**КОЭФФИЦИЕНТ ТЕПЛООВОГО РАСШИРЕНИЯ:** 0,15 мм/м °К.

**ОБЛАСТЬ ПРИМЕНЕНИЯ:** В (Внутри здания)

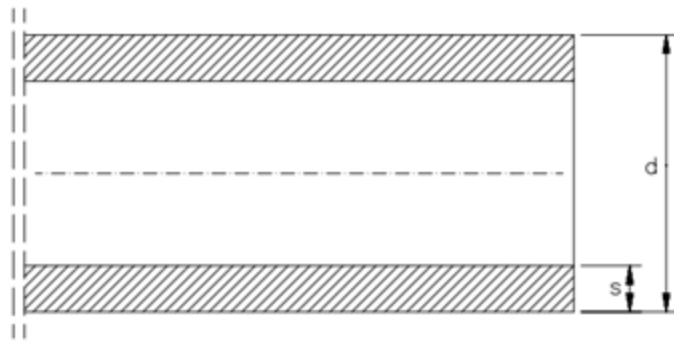
**СТАНДАРТЫ:** TS EN ISO 15874-2, TS 9937, DIN 8077, DIN 8078.

**ХИМИЧЕСКАЯ СТОЙКОСТЬ:** НИЗКО КОНЦЕНТРИРОВАННЫЕ КИСЛОТЫ И ЩЕЛОЧИ



### PP-R PN20 SDR6 ТРУБА

АРТИКУЛ НОМЕР	ДИАМЕТР мм	d	s
1000P2-000020	20	20.3	3.4
1000P2-000025	25	25.3	4.2
1000P2-000032	32	32.3	5.4
1000P2-000040	40	40.4	6.7
1000P2-000050	50	50.4	8.3
1000P2-000063	63	63.5	10.5
1000P2-000075	75	75.5	12.5
1000P2-000090	90	90.6	15
1000P2-000110	110	110.6	18.3



**PP-R PN16 S3.2 SDR7.4 ТРУБА**

АРТИКУЛ НОМЕР	ДИАМЕТР	d	s
1003P1-000020	20	20.3	2.8
1003P1-000025	25	25.3	3.5
1003P1-000032	32	32.3	4.4
1003P1-000040	40	40.4	5.5
1003P1-000050	50	50.4	6.9
1003P1-000063	63	63.5	8.6
1003P1-000075	75	75.5	10.3
1003P1-000090	90	90.6	12.3
1003P1-000110	110	110.6	15.1



**PP-R PN10 SDR11 ТРУБА**

АРТИКУЛ НОМЕР	ДИАМЕТР мм d	s
1005P1-000020	20	20.3
1005P1-000025	25	25.3
1005P1-000032	32	32.3
1005P1-000040	40	40.4
1005P1-000050	50	50.4
1005P1-000063	63	63.5
1005P1-000075	75	75.5
1005P1-000090	90	90.6
1005P1-000110	110	110.6

# ТРУБЫ СО СТЕКЛОВОЛОКНОМ

## ТЕХНИЧЕСКИЕ ХАРАКТЕРИСТИКИ

**СТРУКТУРА ТРУБ:** 3-СЛОЙНЫЕ ТРУБЫ ДЛЯ СИСТЕМ ВНУТРЕННЕГО ГОРЯЧЕГО ВОДОСНАБЖЕНИЯ И ОТОПЛЕНИЯ

**МАТЕРИАЛ:** ВНУТРЕННИЙ И НАРУЖНЫЙ СЛОЙ PP-R, СРЕДНИЙ СЛОЙ PP-R УСИЛЕННЫЙ СТЕКЛОВОЛОКНОМ (20%),

**ДИАМЕТР ТРУБЫ (мм):** D20 - D25 - D32 - D40 - D50 - D63 - D75 - D90 - D110

**ДАВЛЕНИЕ – РАЗМЕРНЫЙ КЛАСС:** PN 25 S 2,5 ( SDR6 ) - PN20 S 3,2 ( SDR7,4 )

**ТИП МОНТАЖА:** ТЕРМИЧЕСКАЯ СВАРКА (260 °С), РАСТРУБНАЯ СВАРКА, ФЛАНЦОВЫЕ СОЕДИНЕНИЯ, МЕХАНИЧЕСКИЕ РЕЗЬБОВЫЕ СОЕДИНЕНИЯ.

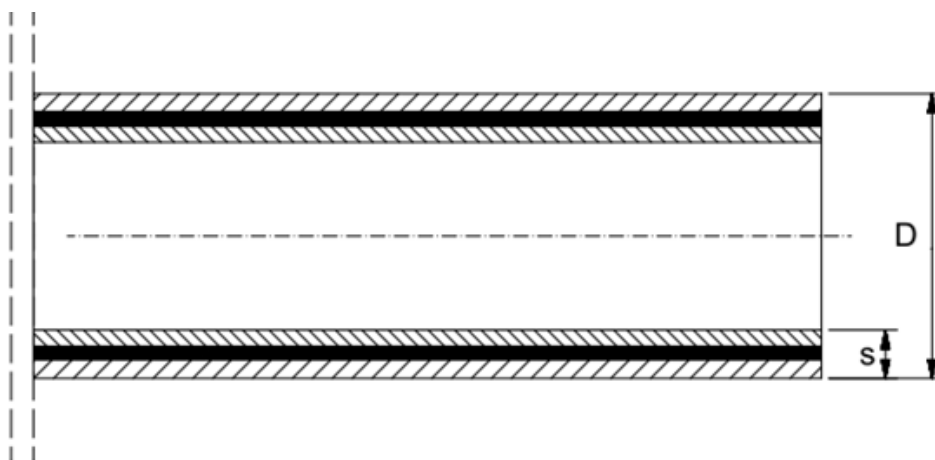
**РАБОЧАЯ ТЕМПЕРАТУРА:** + 5 °С; + 95 °С

**КОЭФФИЦИЕНТ ТЕПЛООВОГО РАСШИРЕНИЯ:** 0,035 мм/м °К

**ОБЛАСТЬ ПРИМЕНЕНИЯ:** В (внутри здания)

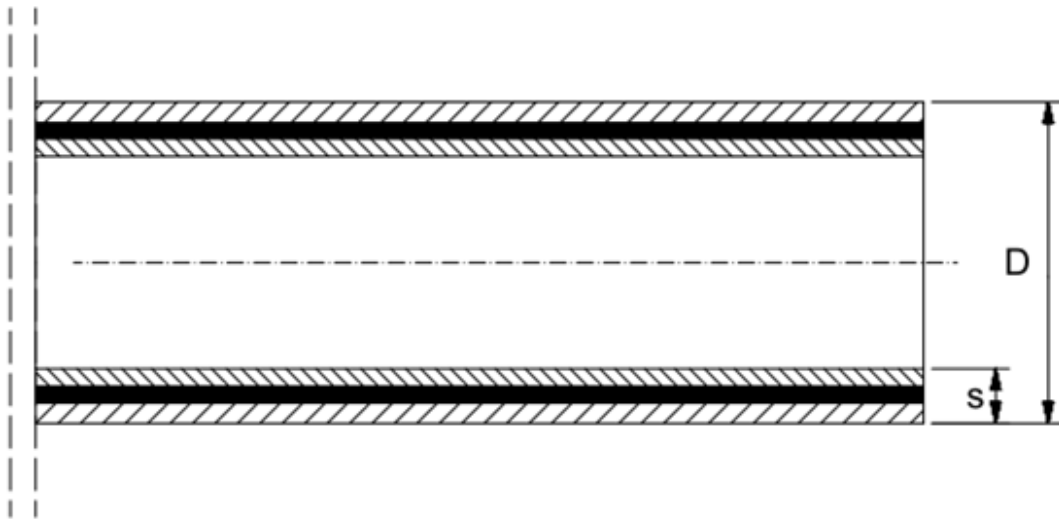
**СТАНДАРТ:** TS 13715

**ХИМИЧЕСКАЯ УСТОЙЧИВОСТЬ:** НИЗКО КОНЦЕНТРИРОВАННЫЕ КИСЛОТЫ И ЩЕЛОЧИ



**PP-R PN20 SDR7.4 ТРУБЫ СО СТЕКЛОВОЛОКНОМ**

Артикул номер	Диаметр мм	D	s
1017PF-000020	20	20.3	2.8
1017PF-000025	25	25.3	3.5
1017PF-000032	32	32.3	4.4
1017PF-000040	40	40.4	5.5
1017PF-000050	50	50.4	6.9
1017PF-000063	63	63.5	8.6
1017PF-000075	75	75.5	10.3
1017PF-000090	90	90.6	12.3
1017PF-000110	110	110.6	15.1



**PP-R PN25 SDR6 ТРУБЫ СО СТЕКЛОВОЛОКНОМ**

АРТИКУЛ НОМЕР	ДИАМЕТР ММ	D	s
1015PF-000020	20	20.3	3.4
1015PF-000025	25	25.3	4.2
1015PF-000032	32	32.3	5.4
1015PF-000040	40	40.4	6.7
1015PF-000050	50	50.4	8.3
1015PF-000063	63	63.5	10.5
1015PF-000075	75	75.5	12.5
1015PF-000090	90	90.6	15
1015PF-000110	110	110.6	18.3

# ТРУБА СО СРЕДНИМ АРМИРОВАНИЕМ (АРМИРОВАННАЯ АЛЮМИНИЕВОЙ ФОЛЬГОЙ)

## ТЕХНИЧЕСКИЕ ХАРАКТЕРИСТИКИ

**СТРУКТУРА ТРУБ:** 3-СЛОЙНЫЕ ТРУБЫ ДЛЯ СИСТЕМ ВНУТРЕННЕГО ГОРЯЧЕГО ВОДОСНАБЖЕНИЯ И ОТОПЛЕНИЯ

**МАТЕРИАЛ:** ВНУТРЕННИЙ И НАРУЖНЫЙ СЛОЙ PP-R, СРЕДНИЙ СЛОЙ АЛЮМИНИЕВАЯ ФОЛЬГА

**ДИАМЕТР ТРУБЫ (мм):** D20 - D25 - D32 - D40 - D50 - D63 - D75

**ДАВЛЕНИЕ – РАЗМЕРНЫЙ КЛАСС:** PN 25 S2,5 (SDR6)

**ТИП МОНТАЖА:** ТЕРМИЧЕСКАЯ СВАРКА (260 °C), РАСТРУБНАЯ СВАРКА, ФЛАНЦОВЫЕ СОЕДИНЕНИЯ, МЕХАНИЧЕСКИЕ РЕЗЬБОВЫЕ СОЕДИНЕНИЯ.

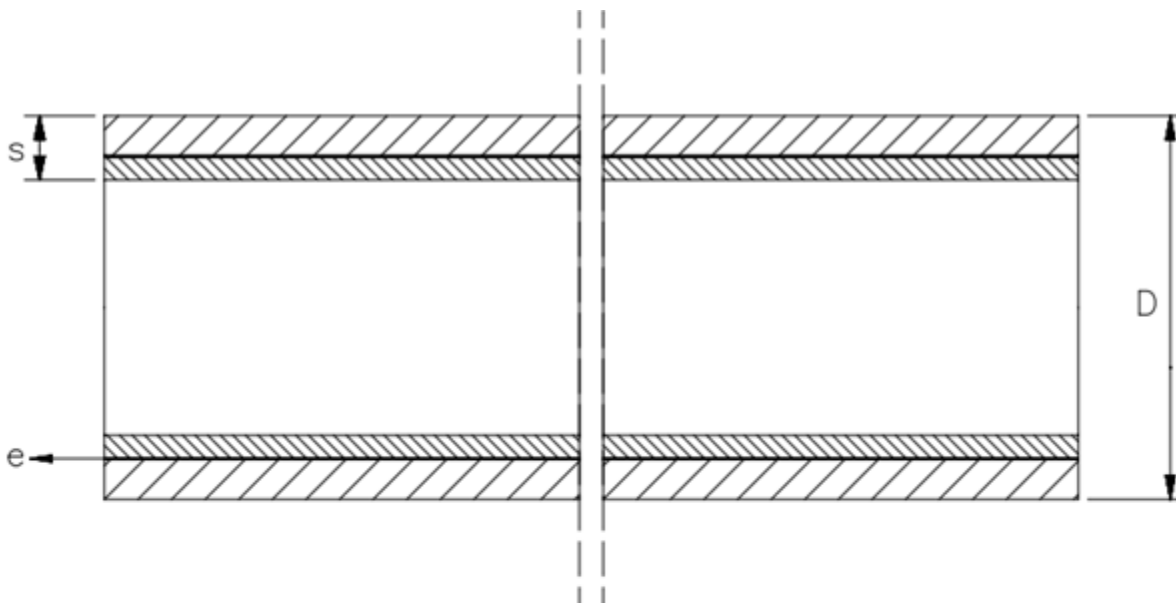
**РАБОЧАЯ ТЕМПЕРАТУРА:** + 5 °C; + 95 °C

**КОЭФФИЦИЕНТ ТЕПЛООВОГО РАСШИРЕНИЯ:** 0,025 мм/м °K

**ОБЛАСТЬ ПРИМЕНЕНИЯ:** В (внутри здания)

**СТАНДАРТ:** TS EN ISO 15874-2.

**ХИМИЧЕСКАЯ УСТОЙЧИВОСТЬ:** НИЗКО КОНЦЕНТРИРОВАННЫЕ КИСЛОТЫ И ЩЕЛОЧИ



### PP-R PN25 SDR6 ТРУБА СО СРЕДНИМ АРМИРОВАНИЕМ ( АЛЮМИНИЕВОЙ ФОЛЬГОЙ)

АРТИКУЛ НОМЕР	ДИАМЕТР мм	D	s	e
1020PM-000020	20	20.3	3.4	0.15
1020PM-000025	25	25.3	4.2	0.15
1020PM-000032	32	32.3	5.4	0.15
1020PM-000040	40	40.4	6.7	0.15
1020PM-000050	50	50.5	8.3	0.15
1020PM-000063	63	63.6	10.5	0.15
1020PM-000075	75	75.6	12.5	0.15

# СОЕДИНИТЕЛЬНЫЕ ФИТИНГИ

## ТЕХНИЧЕСКИЕ ХАРАКТЕРИСТИКИ

**МАТЕРИАЛ:** PP-R (Рандом сополимер полипропилена ТИП 3)

**ДИАМЕТР ДЕТАЛИ (мм):** D20 - D25 - D32 - D40 - D50 - D63 - D75 - D90 - D110

**ДАВЛЕНИЕ – РАЗМЕРНЫЙ КЛАСС:** PN 20 S2,5 (SDR6)

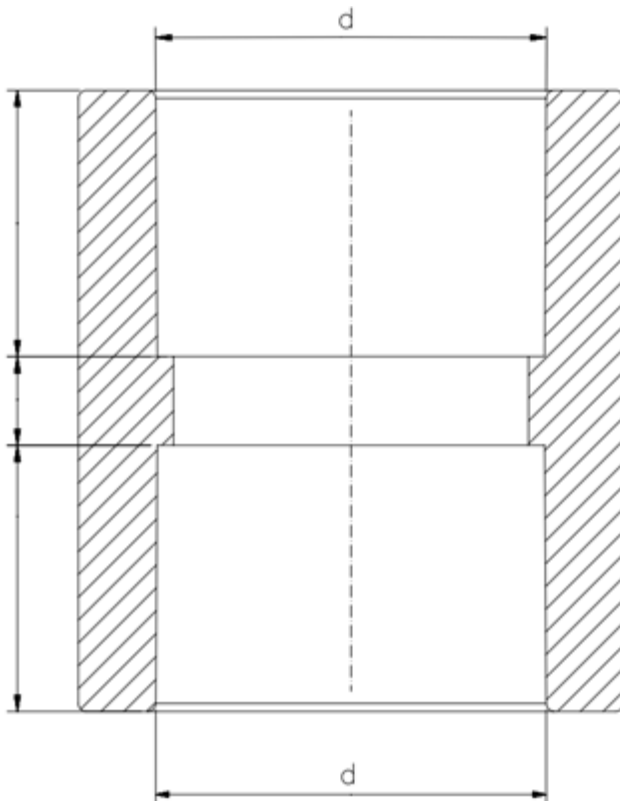
**ТИП МОНТАЖА:** ТЕРМИЧЕСКАЯ СВАРКА (260 °С), РАСТРУБНАЯ СВАРКА, ФЛАНЦЕВЫЕ СОЕДИНЕНИЯ, МЕХАНИЧЕСКИЕ РЕЗЬБОВЫЕ СОЕДИНЕНИЯ.

**РАБОЧАЯ ТЕМПЕРАТУРА:** + 5 °С; + 70 °С

**ОБЛАСТЬ ПРИМЕНЕНИЯ:** В (внутри здания)

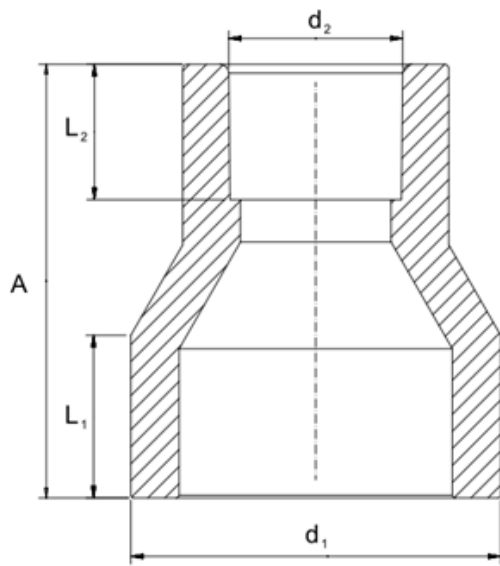
**СТАНДАРТ:** TS EN ISO 15874-3.

**ХИМИЧЕСКАЯ СТОЙКОСТЬ:** НИЗКО КОНЦЕНТРИРОВАННЫЕ КИСЛОТЫ И ЩЕЛОЧИ



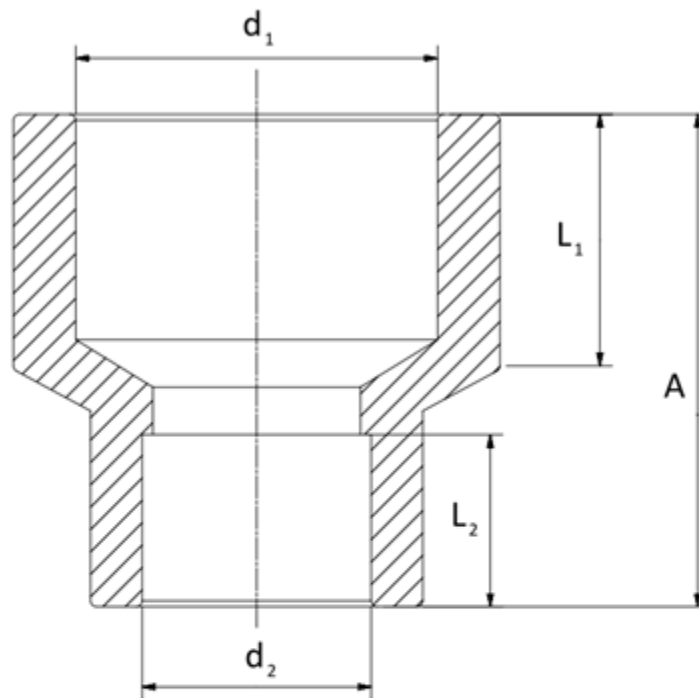
**PP-R МУФТА**

		d	L	k
2000F1-000020	20	19.2	14.5	3.5
2000F1-000025	25	24.2	16	3
2000F1-000032	32	31.2	18	4
2000F1-000040	40	39.1	20.5	6.5
2000F1-000050	50	49	23.5	5
2000F1-000063	63	61.9	27	6
2000F1-000075	75	73.7	30.5	6
2000F1-000090	90	88.7	33	7
2000F1-000110	110	108.5	37	6



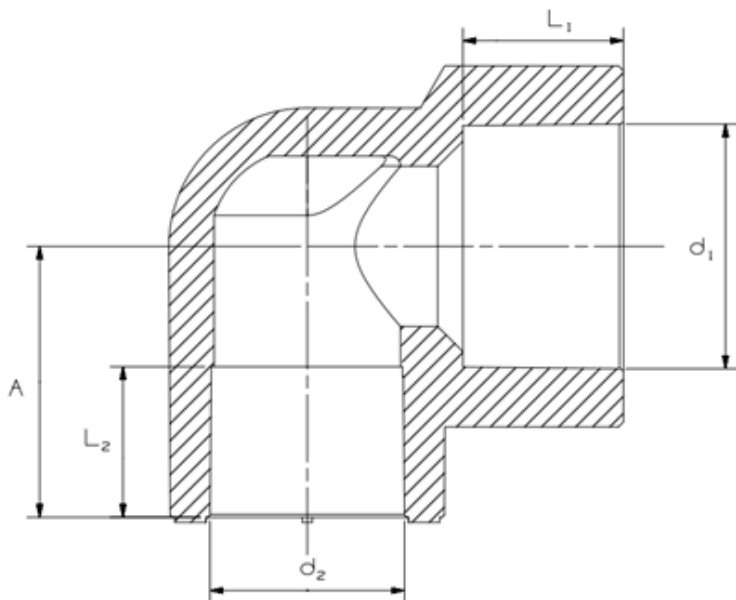
### PP-R МУФТА ПЕРЕХОДНАЯ

АРТИКУЛ НОМЕР	РАЗМЕР	$d_1/d_2$	$L_1/L_2$	A
2005F1-025020	25/20	25.3/19.2	16.5/15	33.5
2005F1-032020	32/20	32.3/19.2	18.5/15	42.5
2005F1-032025	32/25	32.3/24.2	22.5/17.5	41
2005F1-040020	40/20	40.3/19.2	22/14.5	42
2005F1-040025	40/25	40.3/24.2	21.5/15	41.5
2005F1-040032	40/32	40.3/31.1	24/18.5	45
2005F1-050020	50/20	50.4/19.2	24/15	46.5
2005F1-050025	50/25	50.4/24.2	24/16.5	48
2005F1-050032	50/32	50.4/31.1	22.5/18	50
2005F1-050040	50/40	50.4/39.1	26.5/21.5	54
2005F1-063025	63/25	63.4/24.2	27.5/16.5	66
2005F1-063032	63/32	63.4/31.1	27.5/18.5	66
2005F1-063040	63/40	63.4/39.1	24.5/20	60
2005F1-063050	63/50	63.4/49	29/24	64
2005F1-075050	75/50	75.5/49	28.5/23	67
2005F1-075063	75/63	75.5/61.9	36/27.5	71.5
2005F1-090050	90/50	90.5/49	32.5/24	74.5
2005F1-090063	90/63	90.5/61.9	34/28	79
2005F1-090075	90/75	90.6/73.7	28/30	81
2005F1-110063	110/63	110.5/61.9	35/27	87
2005F1-110075	110/75	110.5/73.5	37/29.5	89
2005F1-110090	110/90	110.6/88.5	44/33	92



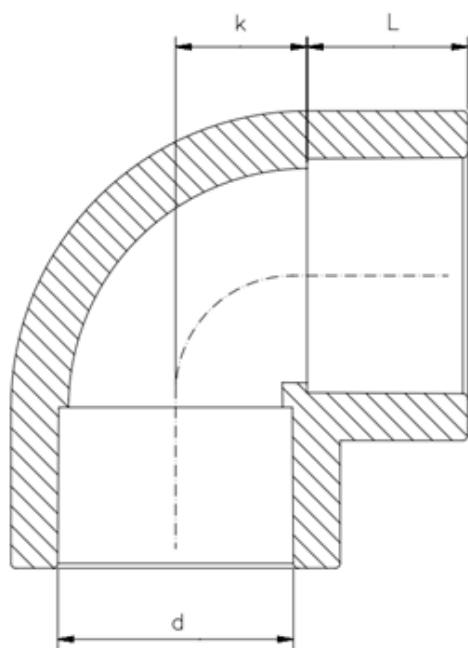
### PP-R МУФТА ПЕРЕХОДНАЯ ВНУТР.

АРТИКУЛ НОМЕР	РАЗМЕР	$d_1$	$L_1$	$d_2$	$L_2$	A
2010F1-025020	25x20mm	24.2	17	19.3	15	40
2010F1-032020	32x20mm	31	19	19.3	14.5	41.5
2010F1-032025	32x25mm	31	19	24.2	16.5	43
2010F1-040020	40x20mm	39	20.5	19.3	15	47
2010F1-040025	40x25mm	39	20.5	24.2	16.5	48.5



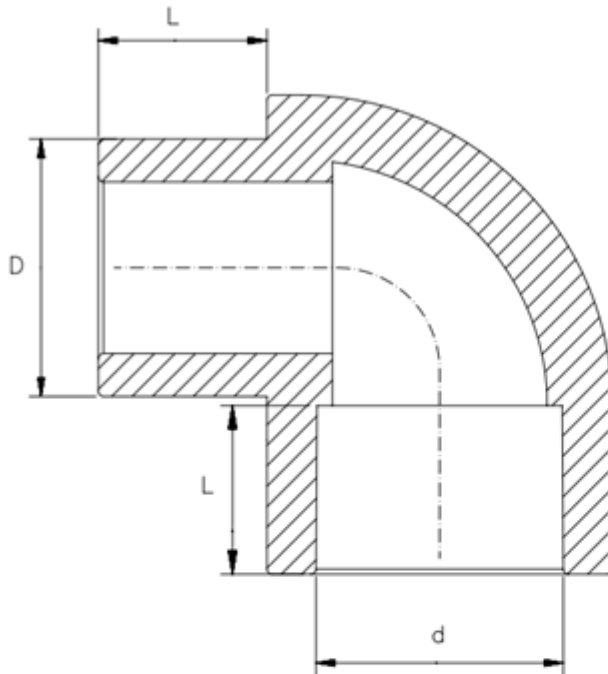
**PP-R УГОЛЬНИК ПЕРЕХОДНОЙ 90° ВНУТР**

АРТИКУЛ НОМЕР	РАЗМЕР	d <sub>1</sub>	L <sub>1</sub>	d <sub>2</sub>	L <sub>2</sub>	A
2015F1-025020	25x20mm	24,2	16	19,3	15	27
2015F1-032025	32x25mm	31	19	24,2	17	30,5



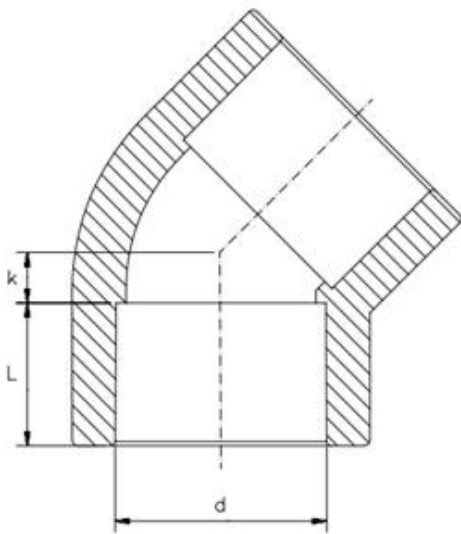
**PP-R УГОЛЬНИК 90°**

АРТИКУЛ НОМЕР	РАЗМЕР	d	L	k
2020F1-000020	20	19,2	14,5	10,5
2020F1-000025	25	24,2	16,5	13
2020F1-000032	32	31,1	18,5	16,5
2020F1-000040	40	39,1	21	20
2020F1-000050	50	49	23,5	26
2020F1-000063	63	61,9	28	32
2020F1-000075	75	73,7	30,5	38
2020F1-000090	90	88,7	33	46
2020F1-000110	110	108,5	37,5	54



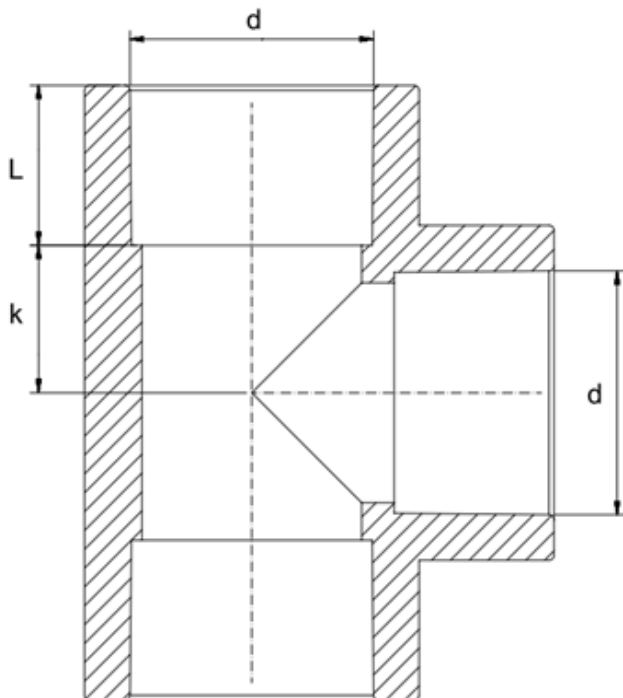
**PP-R УГОЛЬНИК ПЕРЕХОДНОЙ 90 °**

АРТИКУЛ НОМЕР	РАЗМЕР	d	D	L
2025F1-000020	20	19.2	20.3	15
2025F1-000025	25	24.2	25.3	16
2025F1-000032	32	31.1	32.3	18



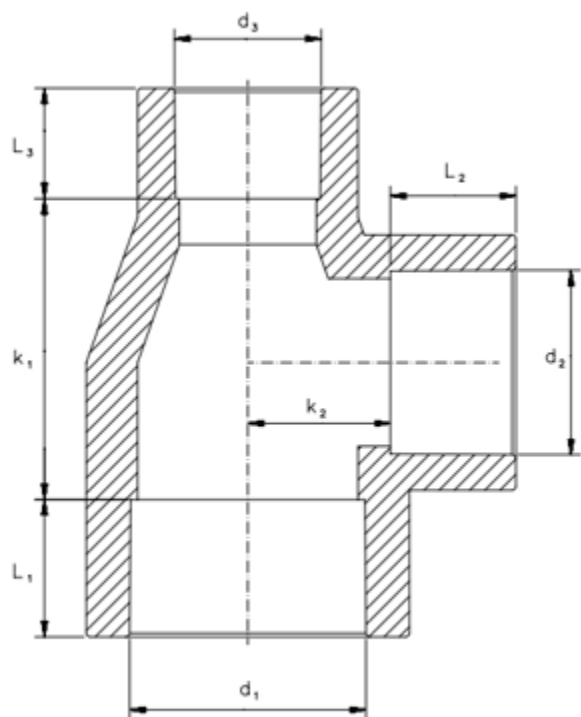
### PP-R УГОЛЬНИК 45°

АРТИКУЛ НОМЕР	РАЗМЕР	d	L	k
2030F1-000020	20	19.2	15	5
2030F1-000025	25	24.2	16.5	6
2030F1-000032	32	31.1	18.5	7.5
2030F1-000040	40	39.1	20.5	12
2030F1-000050	50	49	24	11.5
2030F1-000063	63	61.8	28	14
2030F1-000075	75	73.6	30.5	18
2030F1-000090	90	88.4	33.5	21



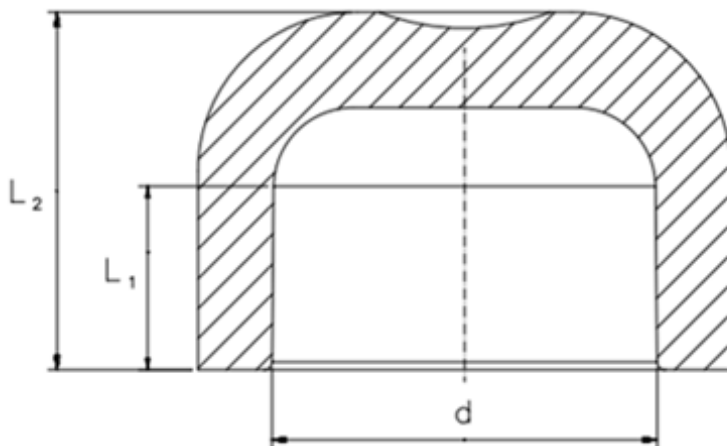
### PP-R Т ТРОЙНИК

АРТИКУЛ НОМЕР	РАЗМЕР	d	L	k
2035F1-000020	20	19.2	15	11.5
2035F1-000025	25	24.2	16	14.5
2035F1-000032	32	31.1	18	18
2035F1-000040	40	39.1	20.5	21.5
2035F1-000050	50	49	23.5	26.5
2035F1-000063	63	61.9	27.5	33
2035F1-000075	75	73.7	31	38
2035F1-000090	90	88.7	33	46.5
2035F1-000110	110	108.5	37	56



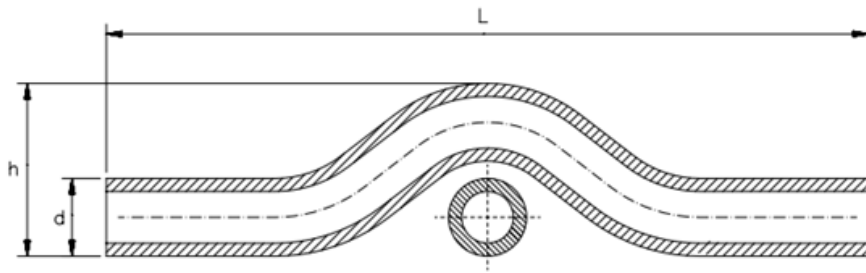
### PP-R ТРОЙНИК ПЕРЕХОДНОЙ

АРТИКУЛ	РАЗМЕР	$d_1/d_2/d_3$	$L_1/L_2/L_3$	$k_1/k_2$
2040F1-252020	25x20x20	24.2/19.2/19.2	16.5/15/15	30.5/16
2040F1-252025	25x20x25	24.2/19.2/24.2	16/14.5/16	29.5/16.5
2040F1-252520	25x25x20	24.2/24.2/19.2	16/16/15	30.5/15
2040F1-322020	32x20x20	31.1/19.2/19.2	18/15/15	39.5/21
2040F1-322025	32x20x25	31.1/19.2/24.2	18/15/16.5	37/21
2040F1-322032	32x20x32	31.1/19.2/31.1	18.5/14.5/18.5	35/22
2040F1-322520	32x25x20	31.1/24.2/19.2	18/16/14	40/20
2040F1-322532	32x25x32	31.1/24.2/31.1	18/16/18	35.5/20
2040F1-402040	40x20x40	39.1/19.2/39.1	20.5/15/20.5	41/26
2040F1-402540	40x25x40	39.1/24.2/39.1	20.5/16/20.5	41/24.5
2040F1-403240	40x32x40	39.1/31.1/39.1	20.5/18.5/20.5	41.5/22
2040F1-502050	50x20x50	49/19.2/49	24/15.5/24	42.5/28.5
2040F1-502550	50x25x50	49/24.2/49	24/17/24	42.5/27
2040F1-503250	50x32x50	49/31.1/49	24/19/24	42.5/29.5
2040F1-504050	50x40x50	49/39.1/49	24/21.5/24	42.5/27
2040F1-632063	63x20x63	61.9/19.2/61.9	28.5/15.5/28.5	53.5/34
2040F1-632563	63x25x63	61.9/24.2/61.9	28.5/17/28.5	53.5/34
2040F1-633263	63x32x63	61.9/31.1/61.9	28.5/18.5/28.5	53.5/35.5
2040F1-634063	63x40x63	61.9/39.1/61.9	28.5/21.5/28.5	53.5/32.5
2040F1-635063	63x50x63	61.9/49/61.9	28.5/24.5/28.5	53.5/33.5



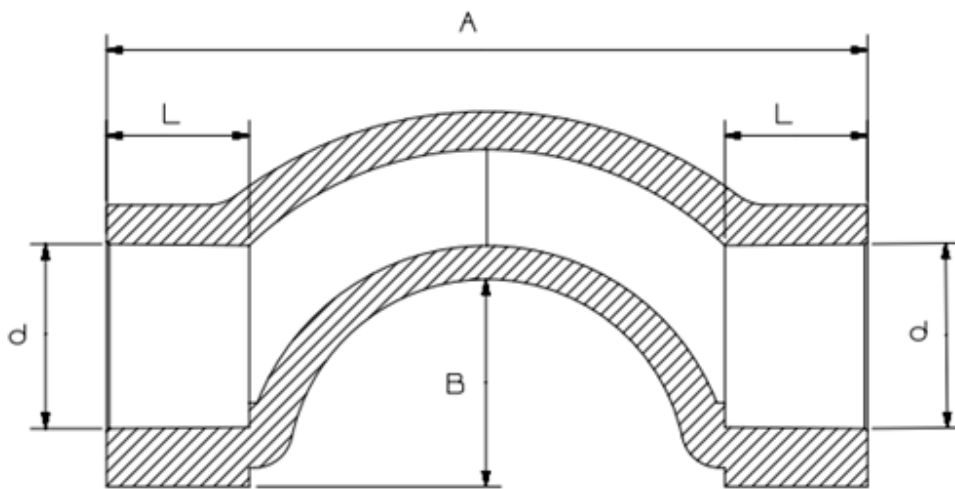
### PP-R ЗАГЛУШКА

АРТИКУЛ НОМЕР	РАЗМЕР	d	L <sub>1</sub>	L <sub>2</sub>
2045F1-000020	20	19.4	15	21.5
2045F1-000025	25	24.3	16.5	23.5
2045F1-000032	32	31.2	18	26
2045F1-000040	40	39.1	20.5	34
2045F1-000050	50	49	24.5	45
2045F1-000063	63	61.9	27.5	52.5
2045F1-000075	75	73.7	31	60
2045F1-000090	90	88.7	33.5	60
2045F1-000110	110	108.5	37	64.5



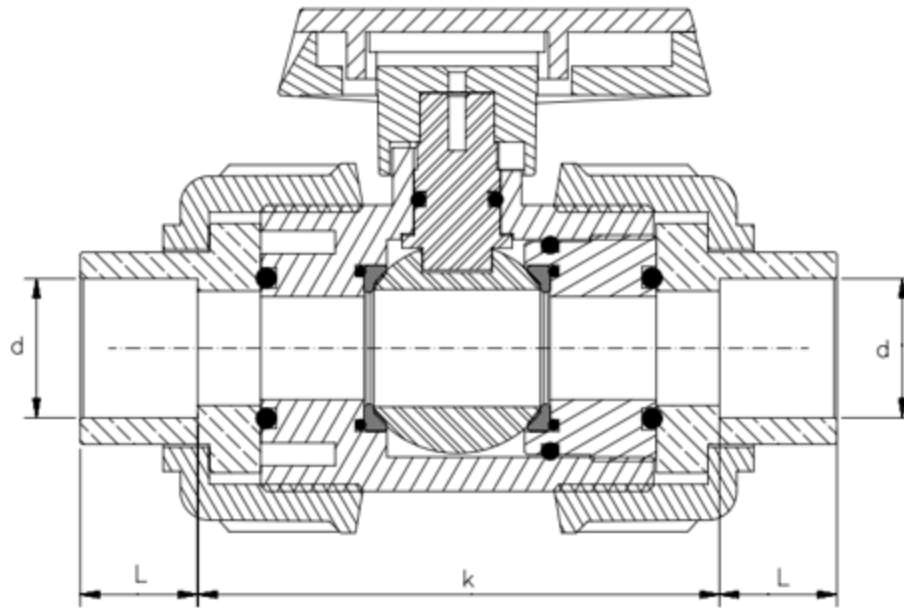
**PP-R СКОБА**

Артикул номер	Размер	d	h	L
2050F1-000020	20	20.3	42	202
2050F1-000025	25	25.3	54	230
2050F1-000032	32	32.3	68	273



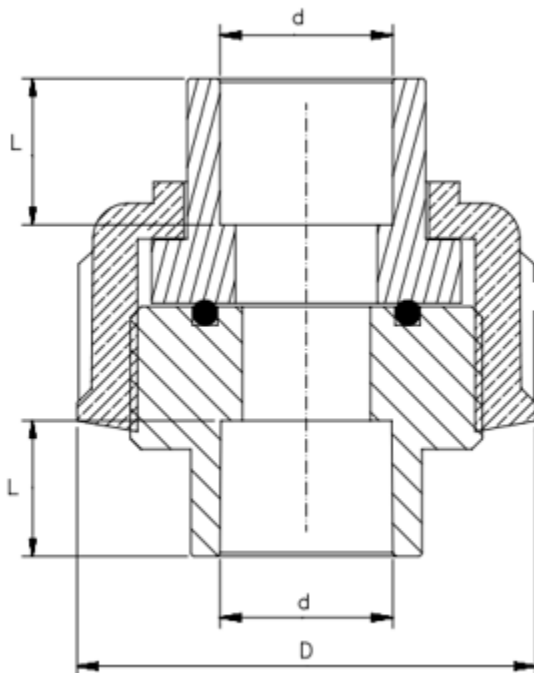
**PP-R СКОБА МУФТОВАЯ "С"**

Артикул номер	Размер	d	L	A	B
2055F1-000020	20mm	19.3	15	80	22.5
2055F1-000025	25mm	24.3	17	94	28
2055F1-000032	32mm	31.2	19	116	35



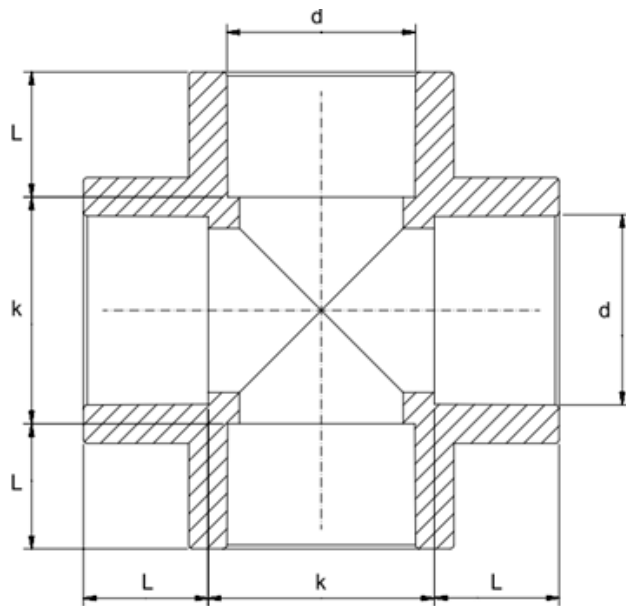
**PP-R КРАН ШАРОВОЙ ДЛЯ КИСЛОТ И ХОЛОДНОЙ ВОДЫ**

АРТИКУЛ	OLCU	d	L	D
2060V4-000020	20	19.2	19,5	86
2060V4-000025	25	24.2	16,5	97
2060V4-000032	32	31.1	20	92
2060V4-000040	40	39.1	19.5	100



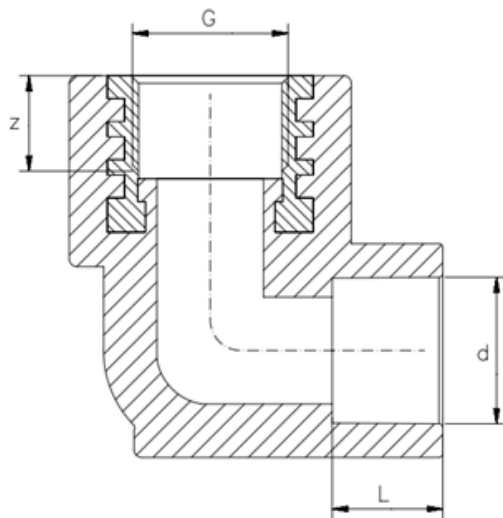
**PP-R МУФТА РАЗЪЕМНАЯ ДЛЯ КИСЛОТ И ХОЛОДНОЙ ВОДЫ**

АРТИКУЛ	DN	d	L	D
2065F1-000020	20	19.2	15	55
2065F1-000025	25	24.2	17	65
2065F1-000032	32	31.1	18.5	76
2065F1-000040	40	39.1	20.5	86



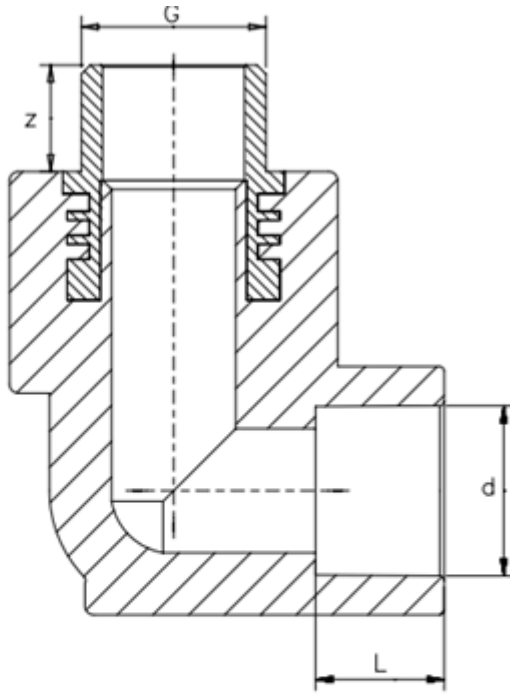
**PP-R КРЕСТОВИНА**

АРТИКУЛ НОМЕР	РАЗМЕР	d	L	k
2070F1-000020	20	19.2	14.5	24
2070F1-000025	25	24.2	16	29
2070F1-000032	32	31.1	18	35



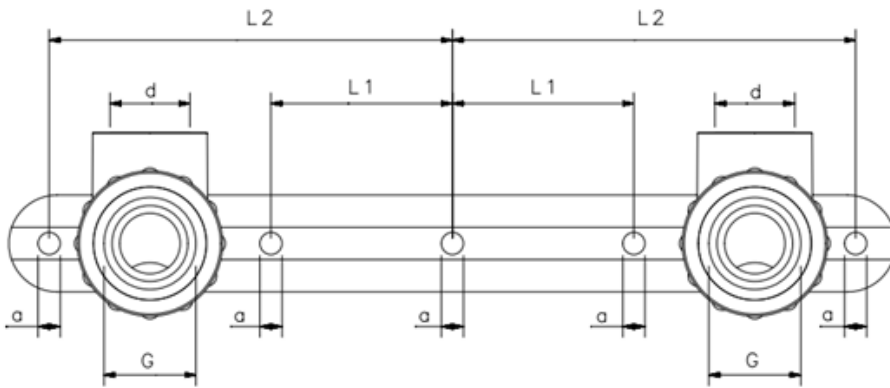
**PP-R УГОЛЬНИК КОМБИНИРОВАННЫЙ С КРЕПЛЕНИЕМ (В.Р.)**

АРТИКУЛ НОМЕР	РАЗМЕР	d	G	z	L
2075M1-020020	20x1/2" ID	19.2	1/2"	12	14.5



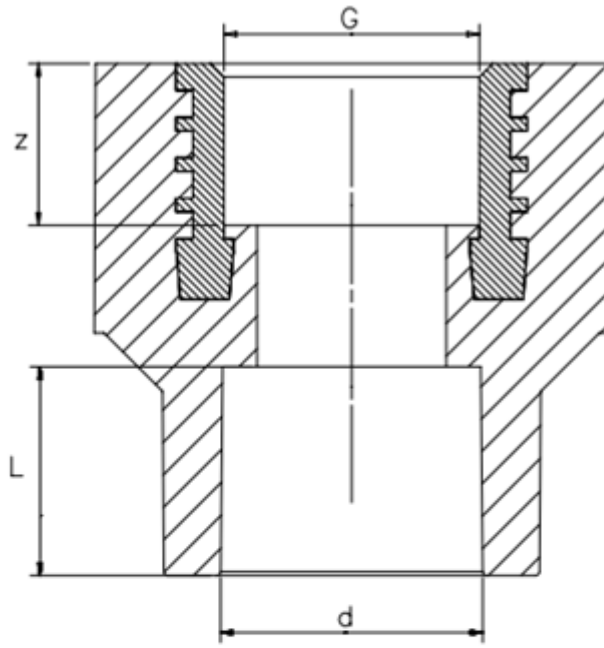
**PP-R УГОЛЬНИК КОМБИНИРОВАННЫЙ С КРЕПЛЕНИЕМ(Н.Р.)**

АРТИКУЛ НОМЕР	РАЗМЕР	d	G	z	L
2080M5-020020	20x1/2" DD	19.2	1/2"	12	14.5



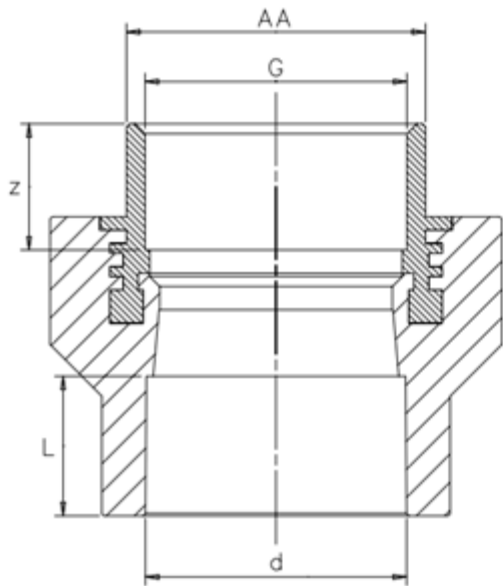
**PP-R ДВОЙНОЙ УГОЛЬНИК КОМБ.С КРЕПЛЕНИЕМ (В.Р.)**

АРТИКУЛ НОМЕР	РАЗМЕР	d	G	a	L1/L2
2085M1-020020	20x1/2" ID	19.2	1/2"	5.5	45/100
2085M1-025020	25x1/2" ID	24.2	1/2"	5.5	45/100



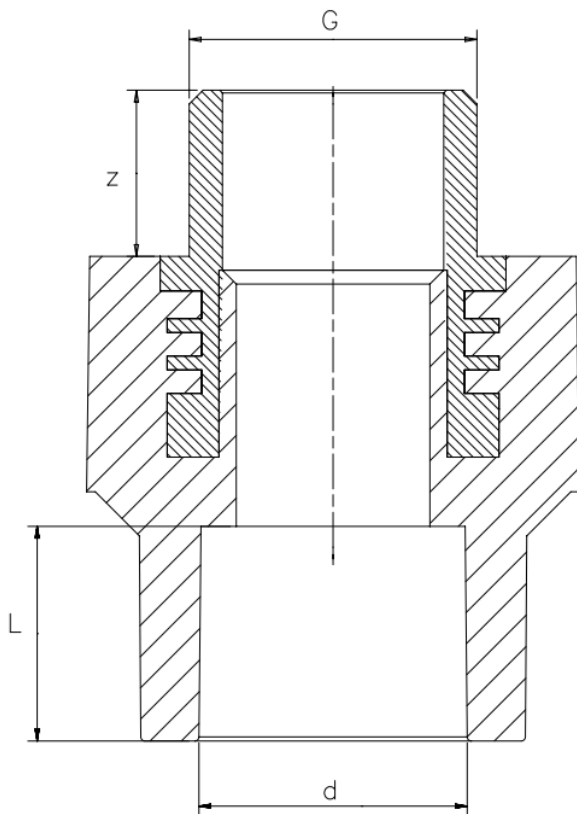
**PP-R МУФТА КОМБИНИРОВАННАЯ (В.Р.)**

Артикул номер	Размер	d	G	z	L
2090M1-020020	20x1/2"	19.2	1/2"	12	15
2090M1-020025	20x3/4"	19.2	3/4"	13	15
2090M1-025020	25x1/2"	24.2	1/2"	12	16
2090M1-025025	25x3/4"	24.2	3/4"	13	16.5
2090M1-032020	32x1/2"	31.1	1/2"	12	18.5
2090M1-032025	32x3/4"	31.1	3/4"	13	18.5
2090M1-032032	32x1"	31.1	1"	13	18.5



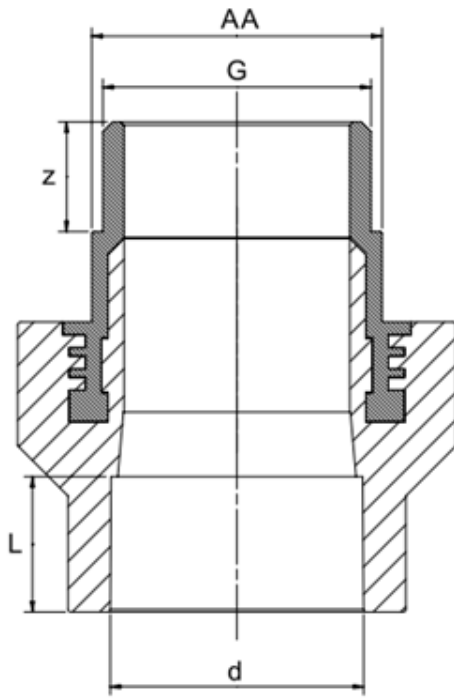
**PP-R МУФТА КОМБИНИРОВАННАЯ ПОД КЛЮЧ (В.Р.)**

АРТИКУЛ НОМЕР	РАЗМЕР	d	L	G	AA	z
2095M1-032032	32x1" ID	31.1	18	1"	37	18
2095M1-040040	40x1_1/4" ID	39.1	21	1_1/4"	45	19
2095M1-050050	50x1_1/2" ID	49	23,5	1_1/2"	52	21
2095M1-063063	63x2" ID	61.9	27,5	2"	65	22
2095M1-075075	75x2_1/2" ID	73.7	30	2_1/2"	80	23
2095M1-090090	90x3" ID	88.7	33	3"	94	28
2095M1-110110	110x4" ID	108.5	37,5	4"	120	29



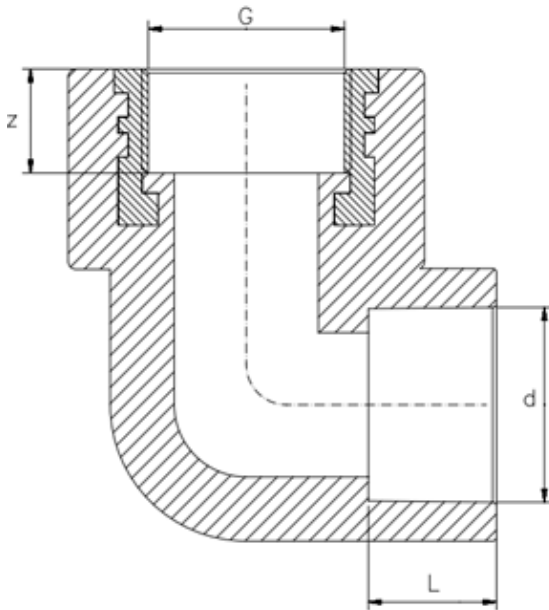
**PP-R МУФТА КОМБИНИРОВАННАЯ (Н.Р.)**

АРТИКУЛ	РАЗМЕР	d	G	z	L
2100M5-020020	20x1/2"	19.2	1/2"	12	15
2100M5-020025	20x3/4"	19.2	3/4"	13	15.5
2100M5-025020	25x1/2"	24.2	1/2"	12	16.5
2100M5-025025	25x3/4"	24.2	3/4"	13	16
2100M5-025032	25x1"	24.2	1"	14	16
2100M5-032020	32x1/2"	31.1	1/2"	12	18
2100M5-032025	32x3/4"	31.1	3/4"	13	18
2100M5-032032	32x1"	31.1	1"	14	18



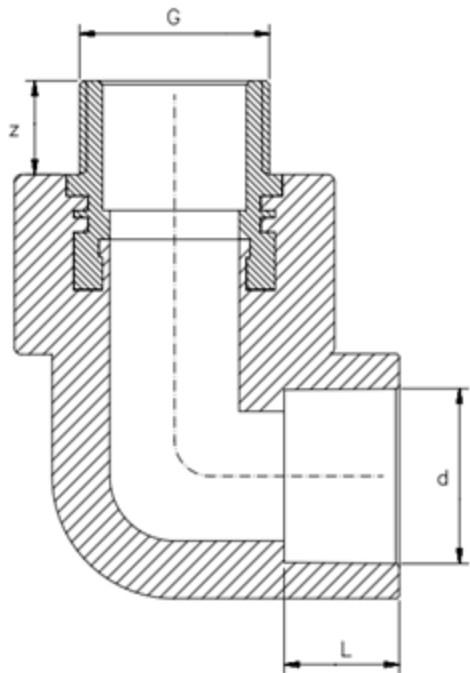
**PP-R МУФТА КОМБИНИРОВАННАЯ ПОД КЛЮЧ (Н.Р.)**

Артикул номер	Размер	d	L	G	AA	z
2105M5-032032	32x1" DD	31.1	18	1"	34,5	15
2105M5-032040	32x1 <sub>1/4</sub> " DD	31.1	18	1 <sub>1/4</sub> "	45	17
2105M5-040040	40x1 <sub>1/4</sub> " DD	39.1	21	1 <sub>1/4</sub> "	45	17
2105M5-050050	50x1 <sub>1/2</sub> " DD	49	23,5	1 <sub>1/2</sub> "	50	21
2105M5-063063	63x2" DD	61.9	27,5	2"	50	21
2105M5-075075	75x2 <sub>1/2</sub> " DD	73.7	30,5	2 <sub>1/2</sub> "	64	21
2105M5-090090	90x3" DD	88.7	33	3"	89	26
2105M5-110110	110x4" DD	108.5	37,5	4"	114,5	28



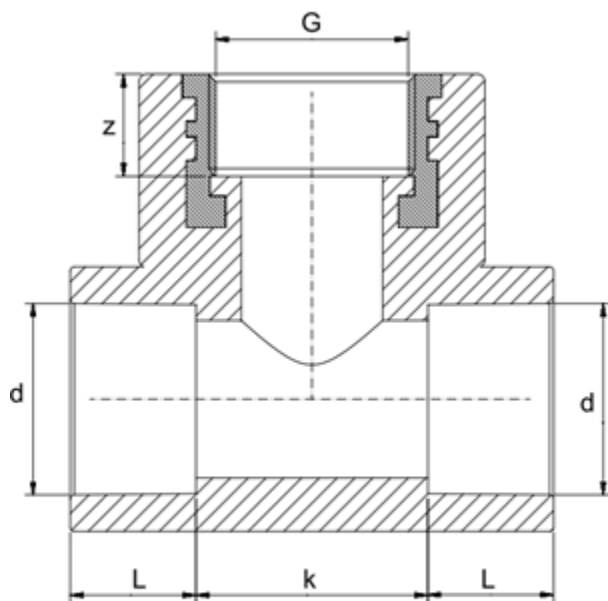
**PP-R УГОЛЬНИК КОМБИНИРОВАННЫЙ (В.Р.)**

Артикул номер	Размер	d	G	z	L
2110M1-020020	20x1/2"	19.2	1/2"	12	15
2110M1-020025	20x3/4"	19.2	3/4"	13	15
2110M1-025020	25x1/2"	24.2	1/2"	12	16.5
2110M1-025025	25x3/4"	24.2	3/4"	13	16.5
2110M1-032020	32x1/2"	31.1	1/2"	12	18
2110M1-032025	32x3/4"	31.1	3/4"	13	18
2110M1-032032	32x1"	31.1	1"	13	18
2110M1-040040	40x1 <sub>1/4</sub> "	39.1	1 <sub>1/4</sub> "	11	21



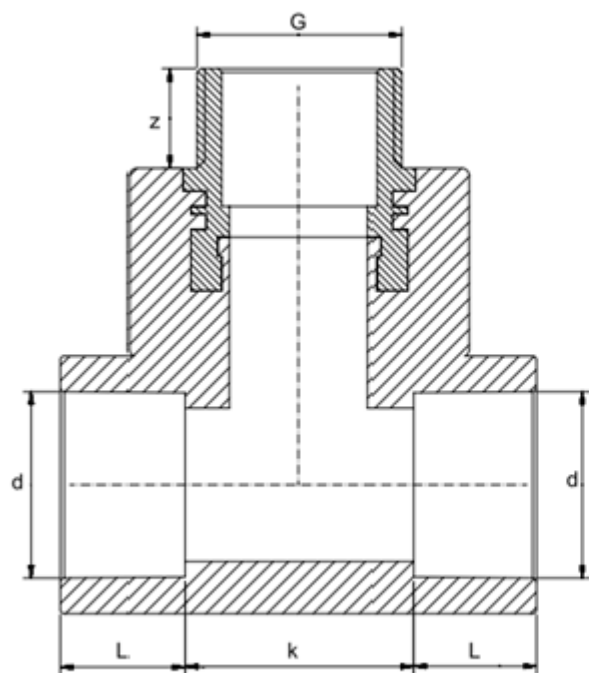
### PP-R УГОЛЬНИК КОМБИНИРОВАННЫЙ (Н.Р.)

АРТИКУЛ НОМЕР	РАЗМЕР	d	G	z	L
2115M5-020020	20x1/2"	19.2	1/2"	12	14.5
2115M5-020025	20x3/4"	19.2	3/4"	13	15
2115M5-025020	25x1/2"	24.2	1/2"	12	16.5
2115M5-025025	25x3/4"	24.2	3/4"	13	16.5
2115M5-032020	32x1/2"	31.1	1/2"	12	18
2115M5-032025	32x3/4"	31.1	3/4"	13	18
2115M5-032032	32x1"	31.1	1"	14	19
2115M5-040040	40x1_1/4"	39.1	1_1/4"	14	21



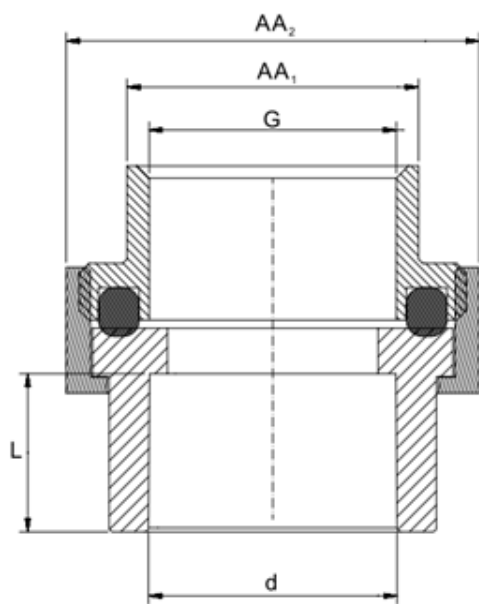
### PP-R ТРОЙНИК КОМБИНИРОВАННЫЙ (В.Р.)

АРТИКУЛ НОМЕР	РАЗМЕР	d	G	z	L/k
2120M1-202020	20x1/2"x20	19.2	1/2"	12.5	14.5/32.5
2120M1-202520	20x3/4"x20	19.2	3/4"	13	14.5/33
2120M1-252025	25x1/2"x25	24.2	1/2"	12.5	16.5/30
2120M1-252525	25x3/4"x25	24.2	3/4"	13	16.5/29
2120M1-322032	32x1/2"x32	31.1	1/2"	12.5	19/32
2120M1-322532	32x3/4"x32	31.1	3/4"	13	19/32
2120M1-323232	32x1"x32	31.1	1"	14	18/24.5



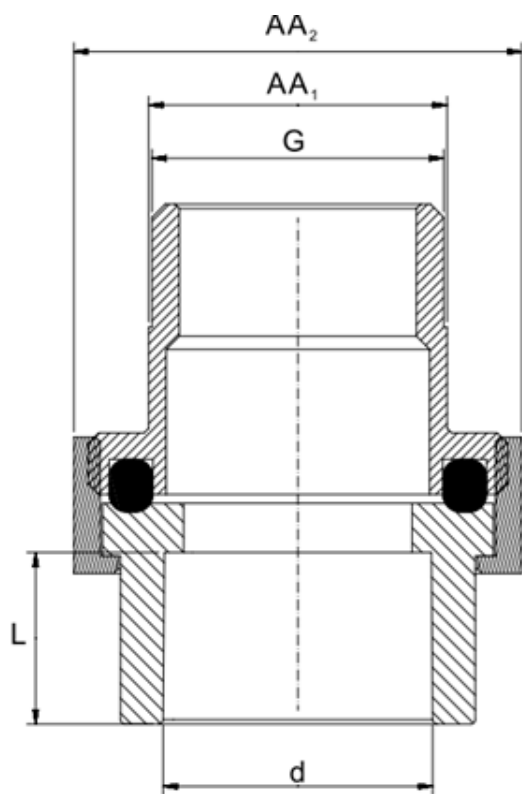
**PP-R ТРОЙНИК КОМБИНИРОВАННЫЙ (Н.Р.)**

АРТИКУЛ НОМЕР	РАЗМЕР	d	G	z	L/k
2125M5-202020	20x1/2 *x20	19.2	1/2*	12	14/33
2125M5-252025	25x1/2 *x25	24.2	1/2*	12	16.5/30
2125M5-252525	25x3/4 *x25	24.2	3/4*	13	16/29
2125M5-322032	32x1/2 *x32	31.1	1/2*	12	19/32
2125M5-322532	32x3/4 *x32	31.1	3/4*	13	19/32
2125M5-323232	32x1 *x32	31.1	1*	14	18/24.5



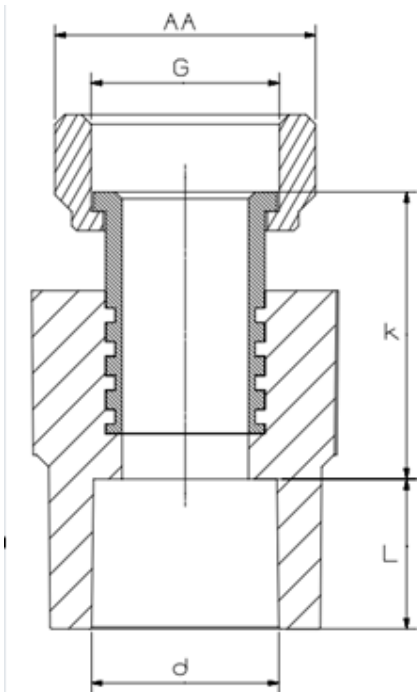
**PP-R МУФТА КОМБИНИРОВАННАЯ РАЗЪЕМНАЯ (В.Р.)**

АРТИКУЛ НОМЕР	РАЗМЕР	d	G	L	AA <sub>1</sub> /AA <sub>2</sub>
2130M1-020020	20x1/2*	19.2	1/2*	16	25/36
2130M1-020025	20x3/4*	19.2	3/4*	16	30/36
2130M1-020032	20x1*	19.2	1*	16	36/45
2130M1-025020	25x1/2*	24.2	1/2*	16.5	25/45
2130M1-025025	25x3/4*	24.2	3/4*	16.5	30/45
2130M1-025032	25x1*	24.2	1*	16.5	36/45
2130M1-032025	32x3/4*	31.1	3/4*	19	30/51
2130M1-032032	32x1*	31.1	1*	19	37/51
2130M1-032040	32x1_1/4*	31.1	1_1/4*	19	45/51
2130M1-040040	40x1_1/4*	39.1	1_1/4*	20.5	45/63
2130M1-050050	50x1_1/2*	49	1_1/2*	24	53/80
2130M1-063063	63x2*	62	2*	28	64/98



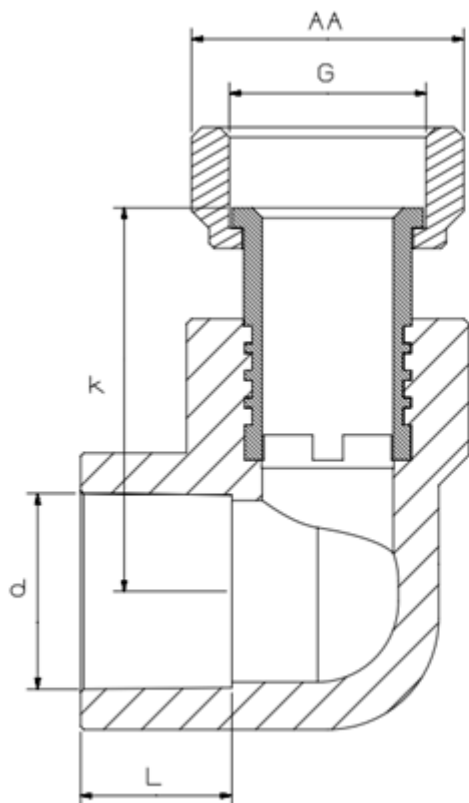
**PP-R МУФТА КОМБИНИРОВАННАЯ РАЗЪЕМНАЯ (Н.Р.)**

Артикул номер	Размер	d	G	L	AA <sub>1</sub> /AA <sub>2</sub>
2135M5-020020	20x1/2"	19.2	1/2"	16	22/36
2135M5-020025	20x3/4"	19.2	3/4"	16	27/36
2135M5-020032	20x1"	19.2	1"	16	34/45
2135M5-025020	25x1/2"	24.2	1/2"	16.5	22/45
2135M5-025025	25x3/4"	24.2	3/4"	16.5	27/45
2135M5-025032	25x1"	24.2	1"	16.5	34/45
2135M5-032025	32x3/4"	31.1	3/4"	19	27/51
2135M5-032032	32x1"	31.1	1"	19	34/51
2135M5-032040	32x1_1/4"	31.1	1_1/4"	19	43/51
2135M5-040040	40x1_1/4"	39.1	1_1/4"	20.5	43/63
2135M5-050050	50x1_1/2"	49	1_1/2"	24	50/80
2135M5-063063	63x2"	62	2"	28	62/98



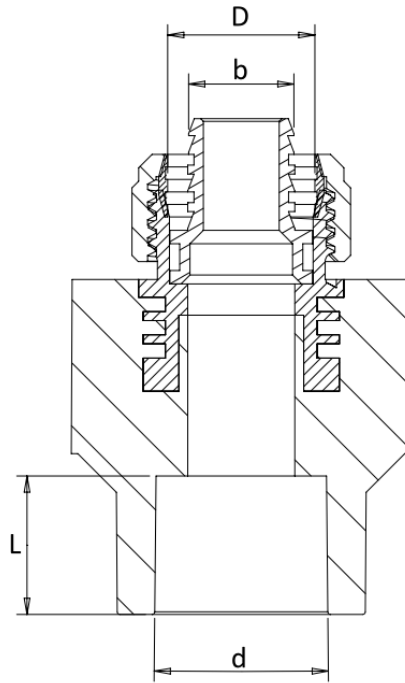
**PP-R МУФТА КОМБИНИРОВАННАЯ С НАКИДНОЙ ГАЙКОЙ (В.Р.)**

Артикул номер	РАЗМЕР	d	L	G	k	AA
2145M1-020020	20x1/2*ID	19.3	15.5	1/2*	30	23
2145M1-025020	25x1/2*ID	24.2	16.5	1/2*	30	23
2145M1-025025	25x3/4*ID	24.2	16.5	3/4*	29	29



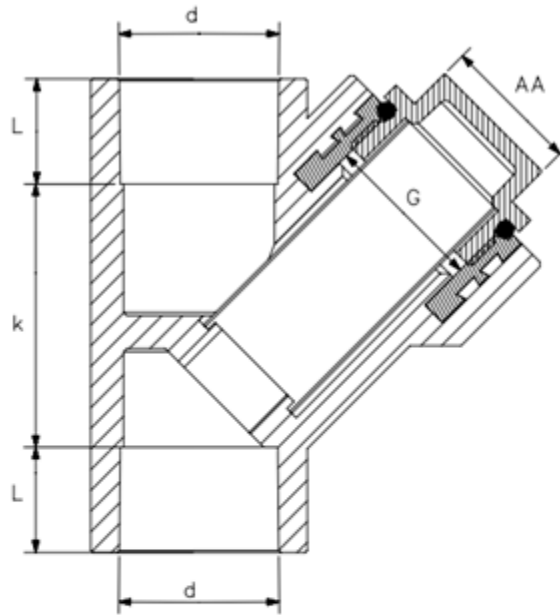
**PP-R УГОЛЬНИК 90° КОМБ. С НАКИДНОЙ ГАЙКОЙ (В.Р.)**

Артикул номер	РАЗМЕР	d	L	G	k	AA
2147M1-020020	20x1/2*ID	19.5	15	1/2*	38.5	23
2147M1-025025	25x3/4*ID	24.4	16.5	3/4*	39.5	29



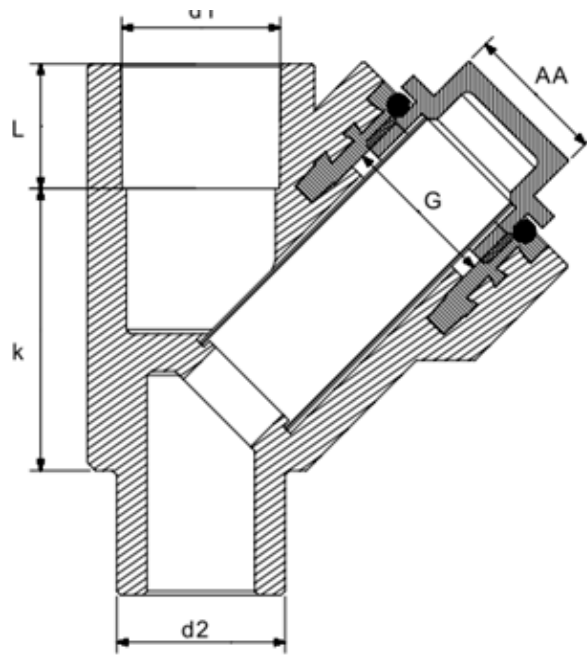
**PP-R МУФТА СОЕДИНИТЕЛЬНАЯ ДЛЯ PP-R /PE-RT**

Артикул	Размер	d	L	D	b
2148M1-020016	20x16	19.3	15.5	16	12



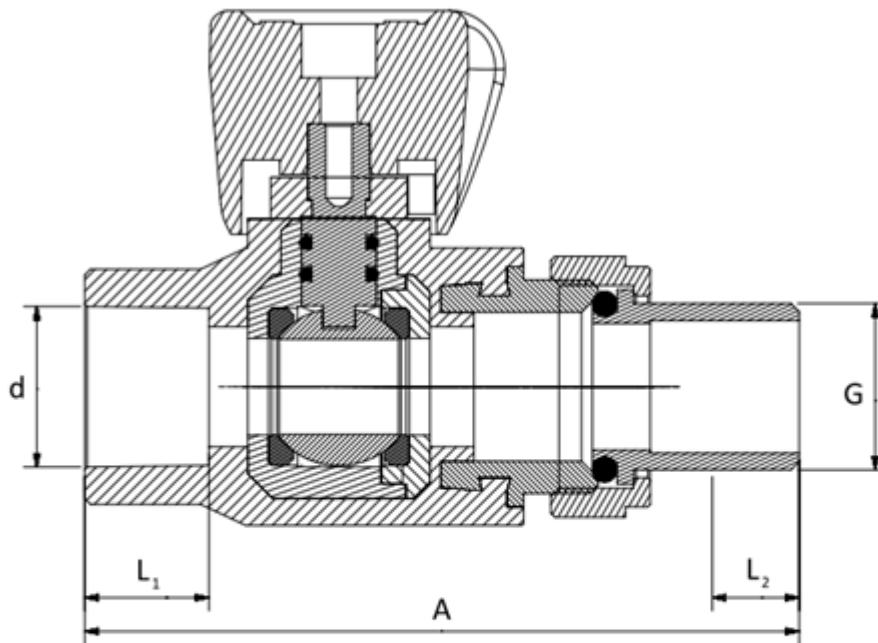
**PP-R ФИЛЬТР СЕТЧАТЫЙ ВНУТРЕННИЙ**

Артикул номер	Размер	d	G	AA	L	k
2150M1-020020	20x1/2"	19.3	1/2"	17	15.5	33
2150M1-025025	25x3/4"	24.3	3/4"	21	16.5	39



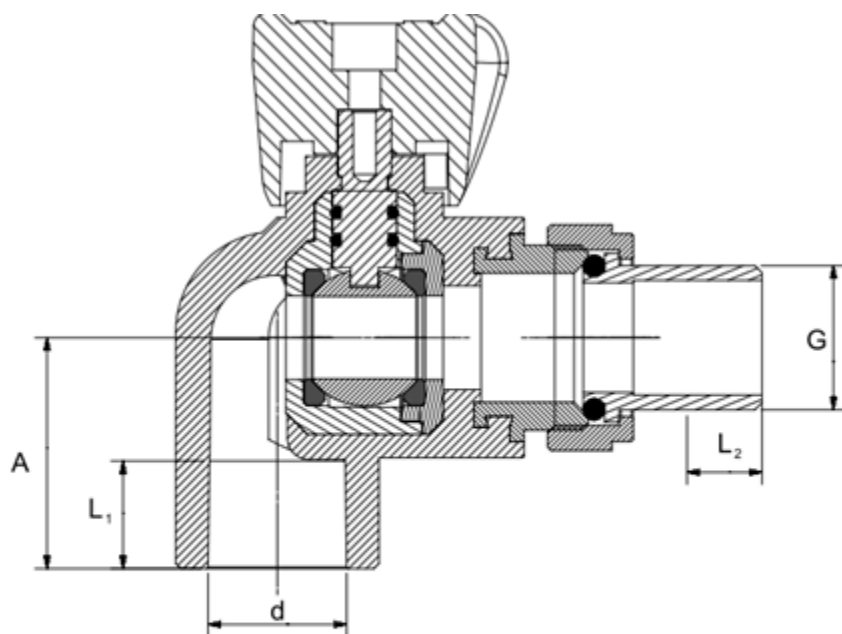
**PP-R ФИЛЬТР СЕТЧАТЫЙ НАРУЖНЫЙ**

АРТИКУЛ НОМЕР	РАЗМЕР	d1	d2	G	AA	L	k
2150M5-020020	20x1/2*	19.3	20.3	1/2*	17	15.5	33.5
2150M5-025025	25x3/4*	24.3	25.3	3/4*	21	16.5	39.5



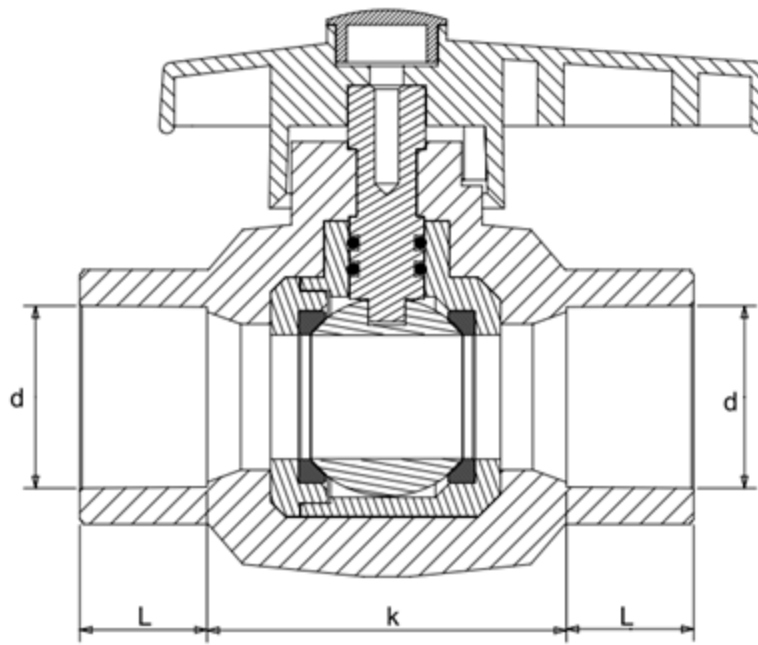
**PP-R КРАН ШАРОВОЙ ДЛЯ РАДИАТОРА ПРЯМОЙ**

АРТИКУЛ НОМЕР	РАЗМЕР	d	L <sub>1</sub>	G	L <sub>2</sub>	A
4000V4-020020	20x1/2*	19.3	15	1/2*	10	83
4000V4-025025	25x3/4*	24.2	17	3/4*	10	88



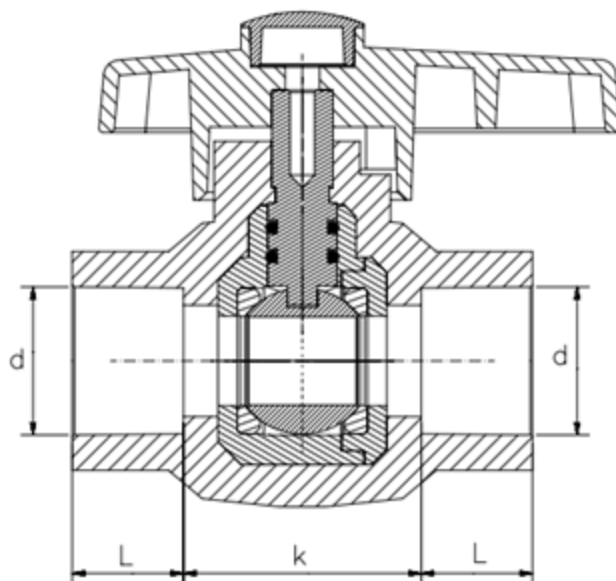
**PP-R КРАН ШАРОВОЙ ДЛЯ РАДИАТОРА УГЛОВОЙ**

АРТИКУЛ НОМЕР	РАЗМЕР	d	L <sub>1</sub>	G	L <sub>2</sub>	A
4005V4-020020	20x1/2"	19.3	15	1/2"	10	32
4005V4-025025	25x3/4"	24.2	17	3/4"	10	37



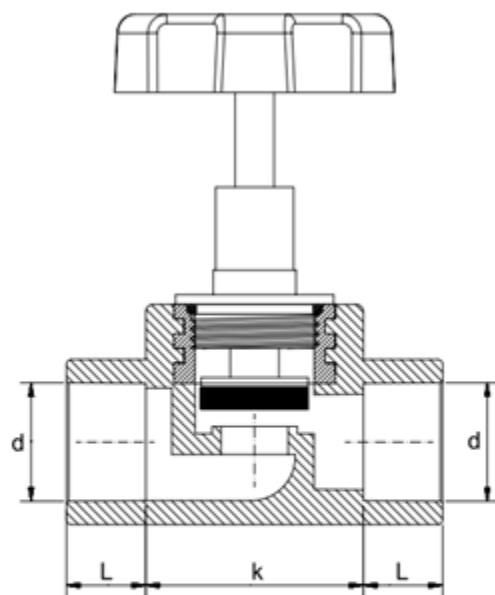
**PP-R КРАН ШАРОВОЙ**

АРТИКУЛ НОМЕР	РАЗМЕР	d	L	k
4010V4-000020	20	19.2	15	40
4010V4-000025	25	24.4	16	42
4010V4-000032	32	31.2	18.5	51
4010V4-000040	40	39.3	21.5	59.5
4010V4-000050	50	49	24	72
4010V4-000063	63	62	28.5	92.5



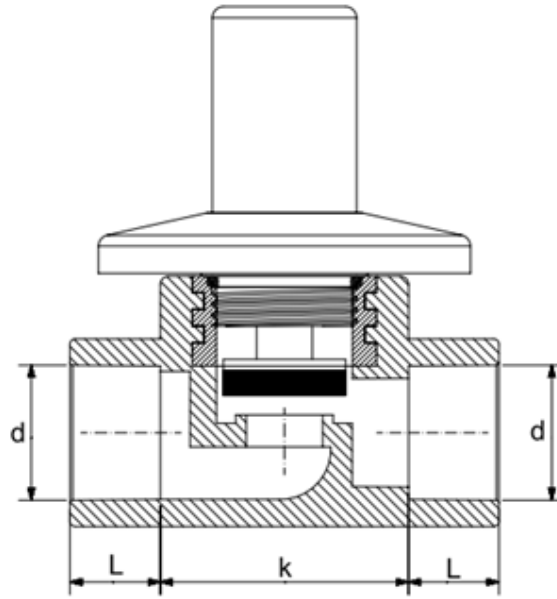
**PP-R КОМПАКТНЫЙ КРАН ШАРОВОЙ**

АРТИКУЛ НОМЕР	РАЗМЕР	d	L	k
4011V4-00020	20	19.2	14.5	31
4011V4-00025	25	24.2	16	42.5



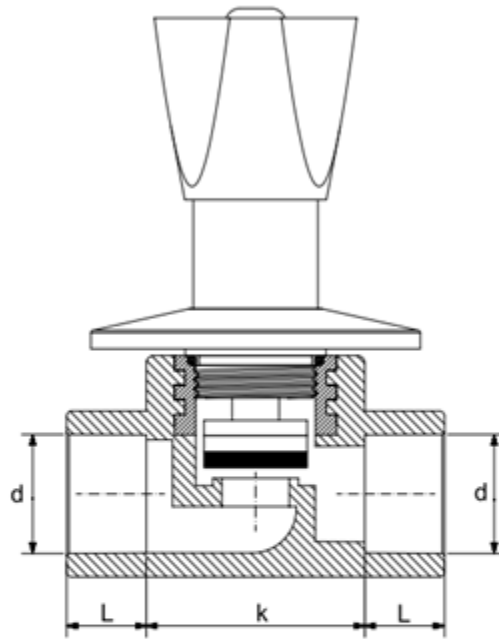
**PP-R ВЕНТИЛЬ**

АРТИКУЛ НОМЕР	РАЗМЕР	d	L	k
4015V4-000020	20	19.2	15	40
4015V4-000025	25	24.2	16	45
4015V4-000032	32	31.1	18.5	69



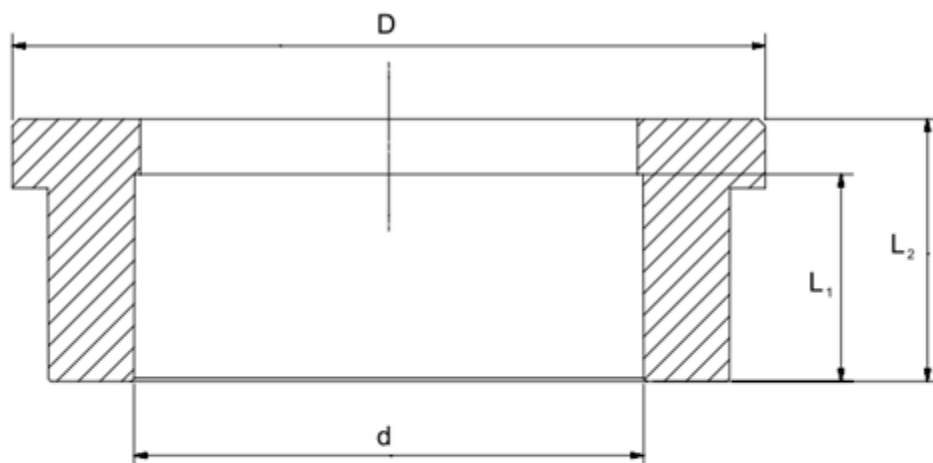
**PP-R ВЕНТИЛЬ ХРОМИРОВАННЫЙ**

Артикул номер	Размер	d	L	k
4020V4-000020	20	19.2	15	40
4020V4-000025	25	24.2	16	45



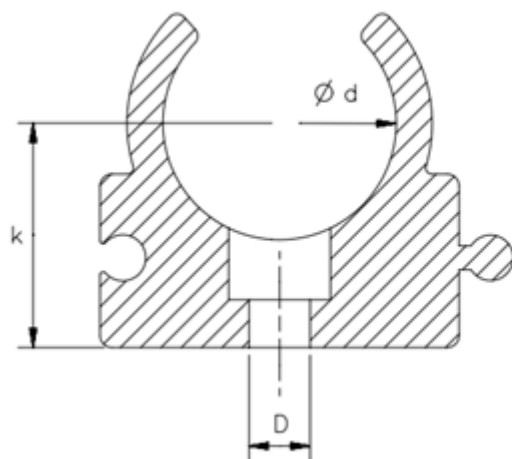
**PP-R ЗАПОРНЫЙ ХРОМИРОВАННЫЙ ВЕНТИЛЬ**

Артикул номер	Размер	d	L	k
4025V4-000020	20	19.2	15	40
4025V4-000025	25	24.2	16	45



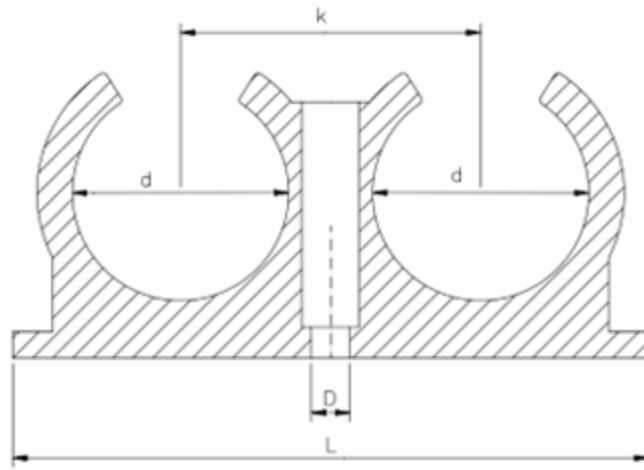
**PP-R БУРТ ПОД ФЛАНЕЦ**

Артикул номер	Размер	d	L <sub>1</sub>	L <sub>2</sub>	D
4030F1-000075	75mm	73.6	29.5	38	108.5
4030F1-000090	90mm	88.5	33.5	41	130.5
4030F1-000110	110mm	108.5	37	46	157



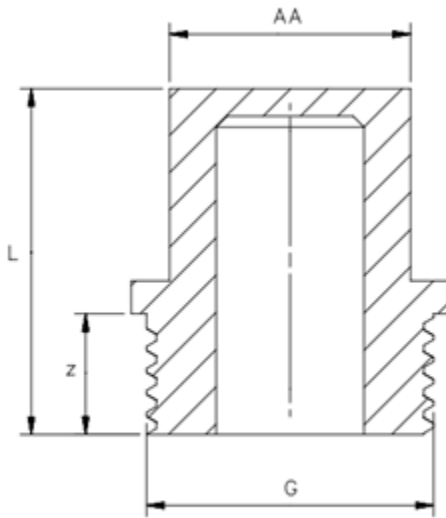
**PP-R ОПОРА ОДИНАРНАЯ**

Артикул номер	Размер	d	D	k
4035F4-000020	20	19.5	5.2	19
4035F4-000025	25	24.5	5.2	21.5
4035F4-000032	32	31.5	5.2	25
4035F4-000040	40	40	5.2	29
4035F4-000050	50	50	5.2	35.5



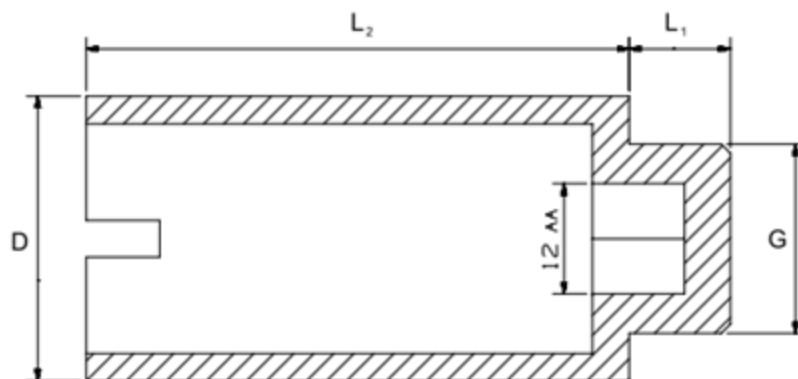
**PP-R ОПОРА ДВОЙНАЯ**

АРТИКУЛ НОМЕР	РАЗМЕР	d	D	L	k
4040F4-000020	20	19.5	5.2	62	29
4040F4-000025	25	24.5	5.2	72	34
4040F4-000032	32	31	5.2	86.5	41



**PP-R ЗАГЛУШКА РЕЗЬБОВАЯ**

АРТИКУЛ НОМЕР	РАЗМЕР	G	AA	z	L
4050F4-000020	20	1/2"	22	11	32
4050F4-000025	25	3/4"	22	11	32



PP-R ЗАГЛУШКА РЕЗЬБОВАЯ ДЛИННАЯ

Артикул номер	Размер	G	L <sub>1</sub>	L <sub>2</sub>	D
4055F4-000020	20mm	1/2"	11	59.5	31