

## Sodium Citrate tubes for Coagulation

Tubos con Citrato de Sodio para Coagulación / Tubes avec Citrate de Sodium pour Coagulation / Provette con Sodio Citrato per Coagulazione

x 2,25 ml

Coagulation  
Coagulación / Coagulation / Coagulazione

x 3,6 ml

Coagulation  
Coagulación / Coagulation / Coagulazione

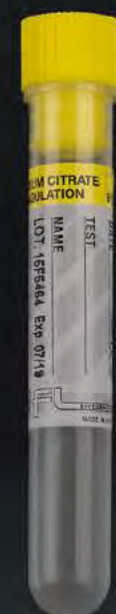
x 4,5 ml

Coagulation  
Coagulación / Coagulation / Coagulazione

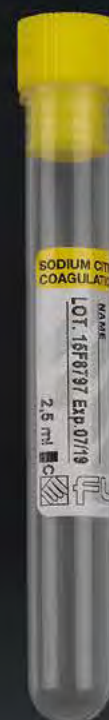
12x56 mm



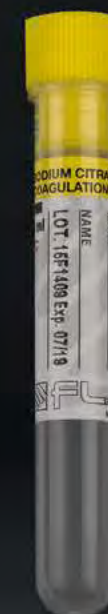
13x75 mm



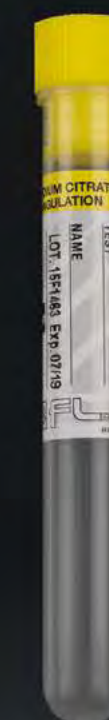
12x86 mm



13x75 mm



12x86 mm



12x86 mm



22259

test tube with 0,25 ml of Sodium Citrate (3,8%) x 2,25 ml of blood (Coagulation)  
tubo con 0,25 ml de Citrato de Sodio (3,8%) x 2,25 ml de sangre (Coagulación) / tube avec 0,25 ml de Citrate de Sodium (3,8 %) x 2,25 ml de sang (Coagulation) / provetta con 0,25 ml di Sodio Citrato (3,8%) x 2,25 ml di sangue (Coagulazione)

PP polypropylene  
polipropileno / polypropylène / polipropilene

yellow  
amarillo / jaune / giallo

22248

test tube with 0,25 ml of Sodium Citrate (3,8%) x 2,25 ml of blood (Coagulation)  
tubo con 0,25 ml de Citrato de Sodio (3,8%) x 2,25 ml de sangre (Coagulación) / tube avec 0,25 ml de Citrate de Sodium (3,8 %) x 2,25 ml de sang (Coagulation) / provetta con 0,25 ml di Sodio Citrato (3,8%) x 2,25 ml di sangue (Coagulazione)

PP polypropylene  
polipropileno / polypropylène / polipropilene

yellow  
amarillo / jaune / giallo

22260

test tube with 0,25 ml of Sodium Citrate (3,8%) x 2,25 ml of blood (Coagulation)  
tubo con 0,25 ml de Citrato de Sodio (3,8%) x 2,25 ml de sangre (Coagulación) / tube avec 0,25 ml de Citrate de Sodium (3,8 %) x 2,25 ml de sang (Coagulation) / provetta con 0,25 ml di Sodio Citrato (3,8%) x 2,25 ml di sangue (Coagulazione)

PP polypropylene  
polipropileno / polypropylène / polipropilene

yellow  
amarillo / jaune / giallo

22250

test tube with 0,4 ml of Sodium Citrate (3,8%) x 3,6 ml of blood (Coagulation)  
tubo con 0,4 ml de Citrato de Sodio (3,8%) x 3,6 ml de sangre (Coagulación) / tube avec 0,4 ml de Citrate de Sodium (3,8 %) x 3,6 ml de sang (Coagulation) / provetta con 0,4 ml di Sodio Citrato (3,8%) x 3,6 ml di sangue (Coagulazione)

PP polypropylene  
polipropileno / polypropylène / polipropilene

yellow  
amarillo / jaune / giallo

22255

test tube with 0,4 ml of Sodium Citrate (3,8%) x 3,6 ml of blood (Coagulation)  
tubo con 0,4 ml de Citrato de Sodio (3,8%) x 3,6 ml de sangre (Coagulación) / tube avec 0,4 ml de Citrate de Sodium (3,8 %) x 3,6 ml de sang (Coagulation) / provetta con 0,4 ml di Sodio Citrato (3,8%) x 3,6 ml di sangue (Coagulazione)

PP polypropylene  
polipropileno / polypropylène / polipropilene

yellow  
amarillo / jaune / giallo

22254

test tube with 0,5 ml of Sodium Citrate (3,8%) x 4,5 ml of blood (Coagulation)  
tubo con 0,5 ml de Citrato de Sodio (3,8%) x 4,5 ml de sangre (Coagulación) / tube avec 0,5 ml de Citrate de Sodium (3,8 %) x 4,5 ml de sang (Coagulation) / provetta con 0,5 ml di Sodio Citrato (3,8%) x 4,5 ml di sangue (Coagulazione)

PP polypropylene  
polipropileno / polypropylène / polipropilene

yellow  
amarillo / jaune / giallo