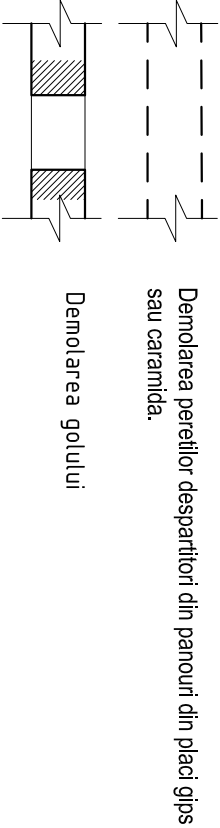
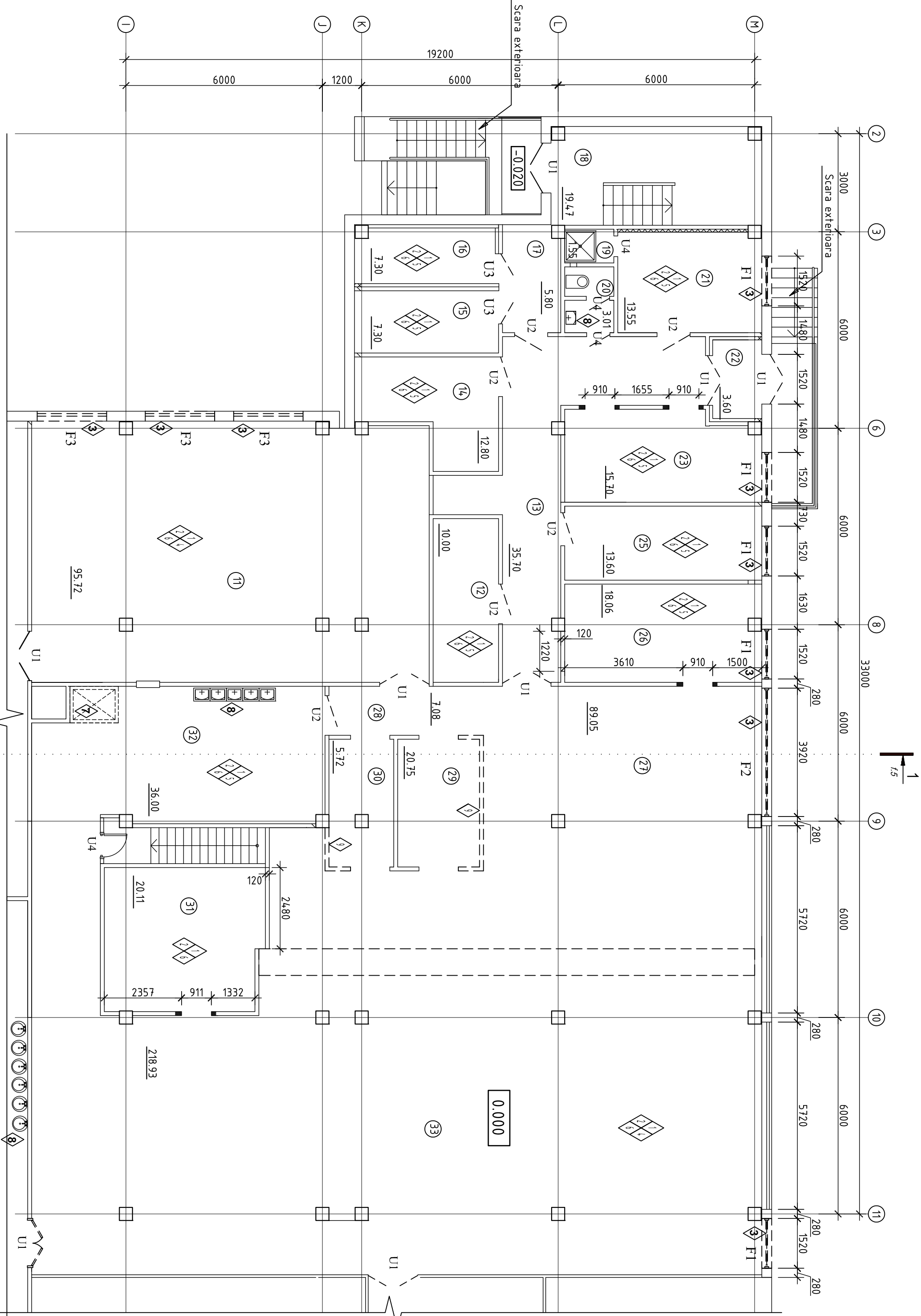


VOLUM DE LUCRARI DE DEMONTAR/DEMOLARI.

Marca, pozitia	Denumirea	Dimensiuni	Material	Canitate buc.	Canitate m2	Nota
USI DEMONTATE						
U1	usi oarbe	(h)2100x1500	lemn	8	-	
U2	usi oarbe	(h)2100x1000	lemn	6	-	
U3	usi oarbe	(h)2100x900	lemn	2	-	
U4	usi oarbe	(h)2100x700	lemn	3	-	

FERESTRE DEMONTATE						
F1	ferestre	(h)1800x1520	lemn	5	-	
F2	ferestre	(h)1800x3920	lemn	1	-	
F3	ferestre	(h)1800x2120	lemn	3	-	

MATERIALE DEMOLATE						
1	Indepartarea tencuielii de pe pereti	tencuiala de var ciment//nisip	-	1117,78	m²	
2	Indepartarea finisarii de pe tavan		-	755,39	m²	
3	Demontarea perazului la geamuri	lemn	-	12,50	m.l.	
4	Indepartarea placii din lemn de pe pereti	lemn (h=900mm)	-	32,6	m²	
5	Demontarea placa ceramica din pereti	h=1800mm	-	98,2	m²	
6	Demontarea stratului pardoselii din placa ceramica	placi ceramice pe sapa din mortar	-	347,21	m²	
7	Разборка металлического подпятика	metal	1	200,0	kg	
8	Demontarea chiuvetelor	ceramica	14		buc	
Perei Demontati						
9	demolarea peretelui despartitor	(h)1600x780	caramida (120mm)	-	12,48	m²
10	Executarea golului nou de usa in perete	(h)2100x900	caramida (250mm)	4	7,60	m3



Nr.inv.orig.	Semn.date	In.schimbr.nr.

Beneficiar: Directia Învățământ Tineret și Sport al primăriei mun. Bălți			15/19-SAC		
			Reparatia capitala complexa a cantinei la Liceul Teoretic .B.P. Hatdeu din str.Cehov ,19 mun.Balti.		
Mod.	Nr.p.	Foala	Nr.doc.	Semnături	Data
Artit.sef	Sava I.		05.19		
Elaborat	Sava I.		05.19		
Plan Parter in axele 2-11 si I-M (demontari)			SRL "Dinco-Tehnica" Liceul seara A.M.M.II nr. 042145 din 11.06.13 or.Chisinau		
Bloc D			Faza	Plansa	Plansa
			PE	4	