

## FORMULARUL STANDARD AL DOCUMENTULUI UNIC DE ACHIZIȚII EUROPEAN

1. Documentul unic de achiziții europene, (în continuare, DUAЕ) este o declarație pe proprie răspundere, prin care operatorul economic confirmă îndeplinirea criteriilor de calificare și selecție necesare în cadrul procedurilor de achiziție publică în Republica Moldova.
2. Formularul este completat, semnat electronic și transmis autorității contractante la depunerea ofertei.
3. Un DUAЕ depus de către operatorul economic în cadrul unei proceduri de achiziție publică anterioară poate fi reutilizat, cu condiția ca informațiile cuprinse în formular să fie corecte și valabile la data depunerii acestuia.
4. Ofertantul care prezintă în DUAЕ informații false sau documentele justificative prezentate nu confirmă informația indicată în documentul prezentat este exclus din procedura de achiziție publică și/sau poate răspunde conform legislației.
5. Formularul DUAЕ este constituit din 7 capitole, și anume:
  - 1) Capitolul I. Informații privind procedura de achiziție publică și autoritatea/entitatea contractantă;
  - 2) Capitolul II. Informații referitoare la operatorul economic;
  - 3) Capitolul III. Motive de excludere din cadrul procedurii de achiziție publică;
  - 4) Capitolul IV. Criteriile de calificare și selecție a operatorilor economici;
  - 5) Capitolul V. Indicații generale pentru criteriile de selecție a operatorilor economici;
  - 6) Capitolul VI. Preselecția candidaților pentru procedura de atribuire a contractului de achiziție publică;
  - 7) Capitolul VII. Declarații finale.
6. Prezentarea formularului DUAЕ la depunerea ofertei care nu este conform cu cerințele stabilite în Documentația de atribuire duce la respingerea ofertei.

### **Capitolul I. Informații privind procedura de achiziție publică și autoritatea/entitatea contractantă**

*Compartimentul se completează doar de către autoritatea/entitatea contractantă.*

Cod poziție	Conținutul cerinței	Răspuns
1	2	3
<b>Informații despre publicare</b>		
1A.1	Numărul anunțului/invitației publicate în Buletinul achizițiilor publice, și după caz numărul anunțului publicat în Jurnalul Oficial al Uniunii Europene	ocds-b3wdp1-MD-1684487597314
<b>Identitatea autorității/entității contractante</b>		

1B.1	Denumirea autorității/entității contractante	<b>DETS sectorul Râșcani</b>
1B.2	Număr unic de identificare (IDNO) a autorității /entității contractante	1007601009716

## Capitolul II. Informații referitoare la operatorul economic

*Compartimentul se completează doar de către operatorii economici.*

Cod poziție	Conținutul cerințelor	Răspuns
1	2	3
<b>A. Informații privind operatorul economic</b>		
2A.1	Denumirea operatorul economic	<i>INOXPLUS S.R.L.</i>
2A.2	Țara	<i>Republica Moldova</i>
2A.3	Cod poștal	<i>MD-2005</i>
2A.4	Oraș/Localitate	<i>mun. Chișinău</i>
2A.5	Adresa juridică	<i>str. Rareș Petru, 36, ap.(of.) 48</i>
2A.6	Pagina web	<a href="http://www.inoxplus.md">www.inoxplus.md</a>
2A.7	Persoana sau persoanele de contact	<i>Cheptea Liliana</i>
2A.7.1	<i>Telefon</i>	<i>+37378262888</i>
2A.7.2	<i>Adresa de e-mail</i>	<a href="mailto:tendere@inoxplus.md">tendere@inoxplus.md</a>
2A.8	Număr unic de identificare (IDNO/IDNP)	<i>1011600039984</i>
2A.9	Numărul cod TVA	<i>0607844</i>
2A.10	Forma organizatorico-juridică a activității de antreprenariat	<i>Societate cu răspundere limitată</i>
2A.11	Informația cu privire la numele acționarilor/asociaților/beneficiarului efectiv	
2A.11.1	Numele acționarilor / asociaților	<i>N/A</i>
2A.11.2	Numele beneficiarului efectiv <i>[beneficiar efectiv – persoană fizică ce deține sau controlează în ultimă instanță o persoană fizică sau juridică ori beneficiar al unei societăți de investiții sau administrator al societății de investiții, ori persoană în al cărei nume se desfășoară o activitate sau se realizează o tranzacție și/sau care deține, direct sau indirect, dreptul de proprietate sau controlul asupra a cel puțin 25% din acțiuni sau din dreptul de vot al persoanei juridice ori asupra bunurilor aflate în administrare fiduciară]</i>	<i>Covalenco Dumitru</i>

2A.11.3	Cetățenia beneficiarului efectiv ( <i>legătură juridico-politică permanentă a persoanei fizice definite conform poziției 2A.11.2</i> )	Republica Moldova
2A.12	Operatorul economic este: <ul style="list-style-type: none"> <li>• întreprindere mică</li> <li>• întreprindere mijlocie</li> <li>• și altele</li> </ul>	întreprindere mijlocie
2A.13	În cazul în care achiziția este rezervată: operatorul economic este un atelier protejat sau o întreprindere socială, sau va asigura executarea contractului în contextul programelor de angajare protejată?	<input type="checkbox"/> Da <input checked="" type="checkbox"/> Nu
2A.13.1	<i>Dacă da, care este procentul corespunzător de lucrători cu dizabilități sau defavorizați?</i>	N/A
2A.13.2	<i>Specificați cărei sau căror categorii de lucrători cu dizabilități sau defavorizați le aparțin angajații în cauză?</i>	N/A
2A.14	Operatorul economic participă la procedura de achiziții publice împreună cu alți operatori economici?	<input type="checkbox"/> Da <input checked="" type="checkbox"/> Nu
2A.14.1	<i>Dacă Da, precizați rolul operatorului economic în cadrul grupului (lider, responsabil cu îndeplinirea unor sarcini specifice, etc).</i>	N/A
2A.14.2	<i>Numiți operatorii economici care participă la procedura respectivă de achiziție publică.</i>	N/A
2A.14.3	<i>Specificați denumirea grupului participant.</i>	N/A
<i>Notă. Dacă ați răspuns Da la întrebarea 2A.14, asigurați-vă ca operatorii economici menționați să prezinte un formular DUAE separat.</i>		
<b>B. Informații privind reprezentanții operatorului economic</b>		
Indicați numele persoanei (persoanelor) împuternicită (împuternicite) să îl reprezinte pe operatorul economic în scopurile prezentei proceduri de achiziție publică.		
2B.1	Nume și prenume	Cheptea Liliana
2B.2	Poziție/acționând în calitate de..	Manager
2B.3	Țară	Republica Moldova
2B.4	Telefon	+37378262888
2B.5	Adresa de e-mail	<a href="mailto:tendere@inoxplus.md">tendere@inoxplus.md</a>
<b>C. Informații privind utilizarea capacităților altor entități</b>		
2C.1	Operatorul economic utilizează capacitățile altor entități pentru a satisface criteriile de selecție prevăzute în capitolul IV, precum și (dacă este cazul) criteriile și regulile menționate în capitolul V de mai jos?	<input type="checkbox"/> Da <input checked="" type="checkbox"/> Nu

*Notă. Dacă ați răspuns Da la întrebarea 2C.1, prezentați un formular DUAE separat care să cuprindă informațiile solicitate în secțiunile A și B din capitolul respectiv și din capitolul III pentru fiecare dintre entitățile în cauză, completat și semnat în mod corespunzător de entitățile în cauză. Atragem atenția asupra faptului că trebuie incluși, de asemenea, tehnicienii sau organismele tehnice implicate, indiferent dacă fac sau nu parte din întreprinderea operatorului economic, în special cei care răspund de controlul calității și, în cazul contractelor de achiziții publice de lucrări, tehnicienii sau organismele tehnice la care poate face apel operatorul economic în vederea executării lucrărilor. În măsura în care este relevant pentru capacitatea (capacitățile) specifică (specifice) utilizată (utilizate) de operatorul economic, includeți informațiile prevăzute în capitolele IV și V pentru fiecare dintre entitățile în cauză.*

**D. Informații privind subcontractanții pe ale căror capacități operatorul economic se bazează**

2D.1	Operatorul economic intenționează să subcontracteze vreo parte din contract cu alți operatori economici?	<input type="checkbox"/> Da <input checked="" type="checkbox"/> Nu
2D.1.1	<i>Dacă Da, enumerați subcontractanții propuși.</i>	N/A

**Capitolul III. Motive de excludere din cadrul procedurii de achiziție publică**

*Compartimentul se completează de către operatorii economici.*

Cod poziție	Conținutul cerințelor	Răspuns
<b>A. Motive referitoare la condamnări prin hotărârea definitivă a unei instanțe judecătorești</b>		
<b>1</b>	<b>2</b>	<b>3</b>
3A.1	<b>Participare la o organizație criminală.</b> Operatorul economic însuși sau orice persoană care este membru al organismului de administrare, de conducere sau de supraveghere al acestuia sau care are putere de reprezentare, de decizie sau de control în cadrul acestuia a făcut obiectul unei condamnări pronunțate printr-o hotărâre definitivă pentru participare la o organizație criminală, printr-o condamnare pronunțată cu cel mult cinci ani în urmă sau în care continuă să se aplice o perioadă de excludere prevăzută în mod direct în condamnare?	<input type="checkbox"/> Da <input checked="" type="checkbox"/> Nu
3A.2	<b>Corupție.</b> Operatorul economic însuși sau orice persoană care este membru al organismului de administrare, de conducere sau de supraveghere al acestuia sau care are putere de reprezentare, de decizie sau de control	<input type="checkbox"/> Da <input checked="" type="checkbox"/> Nu

	<p>în cadrul acestuia a făcut obiectul unei condamnări pentru corupție pronunțate printr-o hotărâre definitivă, printr-o condamnare pronunțată cu cel mult cinci ani în urmă sau în care continuă să se aplice o perioadă de excludere prevăzută în mod direct în condamnare?</p>	
3A.3	<p><b>Fraude.</b> Operatorul economic însuși sau orice persoană care este membru al organismului de administrare, de conducere sau de supraveghere al acestuia sau care are putere de reprezentare, de decizie sau de control în cadrul acestuia a făcut obiectul unei condamnări pentru fraudă pronunțate printr-o hotărâre definitivă, printr-o condamnare pronunțată cu cel mult cinci ani în urmă sau în care continuă să se aplice o perioadă de excludere prevăzută în mod direct în condamnare?</p>	<input type="checkbox"/> Da <input checked="" type="checkbox"/> Nu
3A.4	<p><b>Infrațiuni teroriste sau infrațiuni legate de activitățile teroriste.</b> Operatorul economic însuși sau orice persoană care este membru al organismului de administrare, de conducere sau de supraveghere al acestuia sau care are putere de reprezentare, de decizie sau de control în cadrul acestuia a făcut obiectul unei condamnări pentru infrațiuni teroriste sau infrațiuni legate de activități teroriste, pronunțate printr-o hotărâre definitivă, printr-o condamnare pronunțată cu cel mult cinci ani în urmă sau în care continuă să se aplice o perioadă de excludere prevăzută în mod direct în condamnare?</p>	<input type="checkbox"/> Da <input checked="" type="checkbox"/> Nu
3A.5	<p><b>Spălare de bani sau finanțarea terorismului.</b> Operatorul economic însuși sau orice persoană care este membru al organismului de administrare, de conducere sau de supraveghere al acestuia sau care are putere de reprezentare, de decizie sau de control în cadrul acestuia a făcut obiectul unei condamnări pentru infrațiuni teroriste sau infrațiuni legate de activități teroriste, pronunțate printr-o hotărâre definitivă, printr-o condamnare pronunțată cu cel mult cinci ani în urmă sau în care continuă să se aplice o perioadă de excludere prevăzută în mod direct în condamnare?</p>	<input type="checkbox"/> Da <input checked="" type="checkbox"/> Nu
3A.6	<p><b>Exploatarea prin muncă a copiilor și alte forme de trafic de persoane.</b></p>	<input type="checkbox"/> Da <input checked="" type="checkbox"/> Nu

	Operatorul economic însuși sau orice persoană care este membru al organismului de administrare, de conducere sau de supraveghere al acestuia sau care are putere de reprezentare, de decizie sau de control în cadrul acestuia a făcut obiectul unei condamnări pronunțate printr-o hotărâre definitivă pentru exploatare prin muncă a copiilor și alte forme de trafic de persoane, printr-o condamnare pronunțată cu cel mult cinci ani în urmă sau în care continuă să se aplice o perioadă de excludere prevăzută în mod direct în condamnare?	
3A.7	În cazul că răspunsul este Da pentru cel puțin una din întrebările 3A.1 – 3A.6, puteți furniza dovezi care să arate că măsurile luate sunt suficiente pentru a demonstra fiabilitatea, în pofida existenței unui motiv de excludere?	<input type="checkbox"/> Da <input checked="" type="checkbox"/> Nu
3A.7.1	<i>Dacă Da, descrieți aceste măsuri.</i>	N/A
<b>B. Motive privind plata impozitelor sau/și a contribuțiilor de asigurări sociale</b>		
	<b>Plata impozitelor</b>	
3B.1	Operatorul economic și-a onorat obligațiile cu privire la plata impozitelor, taxelor și contribuțiilor sociale în conformitate cu prevederile legale în vigoare în Republica Moldova sau în țara în care este stabilit?	<input checked="" type="checkbox"/> Da <input type="checkbox"/> Nu
3B.1.1	<i>Dacă Nu, în ce mod a fost stabilită obligația cu privire la plata impozitelor, taxelor și contribuțiilor sociale?</i>	N/A
3B.1.2	<i>În cazul în care, încălcarea cu referire la obligațiile privind plata impozitelor, taxelor și contribuțiilor sociale a fost stabilită printr-o hotărâre judecătorească sau administrativă, această decizie este definitivă?</i>	N/A
3B.1.3	<i>În cazul în care, încălcarea cu referire la obligațiile privind plata impozitelor, taxelor și contribuțiilor sociale a fost stabilită printr-o hotărâre judecătorească sau administrativă, precizați data și numărul deciziei.</i>	N/A
3B.2	Operatorul economic beneficiază, în condițiile legii, de eșalonarea obligațiilor de plată a impozitelor, taxelor și contribuțiilor de asigurări sociale ori de alte facilități în vederea plății acestora, inclusiv a majorărilor de întârziere (penalităților) și/sau a amenzilor?	N/A

	Notă: <i>Se completează doar în cazul în care ați răspuns Nu, la întrebarea din 3B.1.</i>	
3B.2.1	<i>Dacă Da, operatorul economic este în măsură să furnizeze actul privind eşalonarea obligațiilor de plată a impozitelor, taxelor și contribuțiilor de asigurări sociale ori de alte facilități în vederea plății acestora?</i>	N/A
3B.3	Operatorul economic este în măsură să furnizeze un certificat cu privire la plata impozitelor sau să furnizeze informații privind onorarea obligațiilor fiscale?	<input checked="" type="checkbox"/> Da <input type="checkbox"/> Nu
3B.4	Informațiile privind lipsa/existența restanțelor față de bugetul public național sunt disponibile gratuit pentru autorități, prin accesarea unei baze de date naționale? Dacă da, specificați informația care ar permite verificarea.	Adresa de internet: <a href="https://servicii.fisc.md/contribuabil.aspx">https://servicii.fisc.md/contribuabil.aspx</a>
		Autoritatea sau organismul emitent(ă): <i>Serviciul Fiscal de Stat</i>
		Referința exactă a documentației: <i>1011600039984</i>
<b>C. Includerea în lista de interdicție a operatorilor economici</b>		
3C.1	Operatorul economic este înscris în lista de interdicție a operatorilor economici?	<input type="checkbox"/> Da <input checked="" type="checkbox"/> Nu
3C.1.1	<i>În cazul că răspunsul este Da pentru întrebarea 3C.1, puteți furniza dovezi care să arate că măsurile luate sunt suficiente pentru a demonstra fiabilitatea, în pofida existenței unui motiv de excludere?</i>	N/A
3C.1.2	<i>Dacă Da, descrieți aceste măsuri.</i>	N/A
<b>D. Motive legate de insolvabilitate, conflicte de interese sau abateri profesionale</b>		
	<b>Obligațiile aplicabile în domeniul mediului, muncii și asigurărilor sociale</b>	
3D.1	Operatorul economic a încălcat obligațiile în domeniul mediului în ultimii 3 ani?	<input type="checkbox"/> Da <input checked="" type="checkbox"/> Nu
3D.1.1	<i>În cazul că răspunsul este Da pentru întrebarea 3D.1, puteți furniza dovezi care să arate că măsurile luate sunt suficiente pentru a demonstra fiabilitatea, în pofida existenței unui motiv de excludere?</i>	N/A
3D.1.2	<i>Dacă Da, descrieți aceste măsuri.</i>	N/A

3D.2	Operatorul economic a încălcat obligațiile în domeniul social în ultimii 3 ani?	<input type="checkbox"/> Da      ×Nu
3D.2.1	<i>În cazul că răspunsul este Da pentru întrebarea 3D.2, puteți furniza dovezi care să arate că măsurile luate sunt suficiente pentru a demonstra fiabilitatea, în pofida existenței unui motiv de excludere?</i>	N/A
3D.2.2	<i>Dacă Da, descrieți aceste măsuri.</i>	N/A
3D.3	Operatorul economic a încălcat obligațiile în domeniul muncii în ultimii 3 ani?	<input type="checkbox"/> Da      ×Nu
3D.3.1	<i>În cazul că răspunsul este Da pentru întrebarea 3D.3, puteți furniza dovezi care să arate că măsurile luate sunt suficiente pentru a demonstra fiabilitatea, în pofida existenței unui motiv de excludere?</i>	N/A
3D.3.2	<i>Dacă Da, descrieți aceste măsuri.</i>	N/A
	<b>Insolvabilitatea</b>	
3D.4	Operatorul economic este în situație de insolvabilitate sau de lichidare a activității antreprenoriale ca urmare a unei hotărâri judecătorești?	<input type="checkbox"/> Da      ×Nu
3D.4.1	<i>În cazul că răspunsul este Da pentru întrebarea 3D.4, puteți furniza dovezi care să arate că măsurile luate sunt suficiente pentru a demonstra fiabilitatea, în pofida existenței unui motiv de excludere?</i>	N/A
3D.4.2	<i>Dacă Da, descrieți aceste măsuri.</i>	N/A
	<b>Active administrate de lichidator</b>	
3D.5	Activele operatorului economic sunt administrate de un lichidator sau de o instanță?	<input type="checkbox"/> Da      ×Nu
3D.5.1	<i>În cazul că răspunsul este Da pentru întrebarea 3D.5, puteți furniza dovezi care să arate că măsurile luate sunt suficiente pentru a demonstra fiabilitatea, în pofida existenței unui motiv de excludere?</i>	N/A
3D.5.2	<i>Dacă Da, descrieți aceste măsuri.</i>	N/A
	<b>Activitățile economice sunt suspendate</b>	
3D.6	Activitățile economice ale operatorului economic sunt suspendate?	<input type="checkbox"/> Da      ×Nu
3D.6.1	<i>În cazul că răspunsul este Da pentru întrebarea 3D.6, puteți furniza dovezi care să arate că măsurile luate sunt suficiente pentru a demonstra fiabilitatea, în pofida existenței unui motiv de excludere?</i>	N/A
3D.6.2	<i>Dacă Da, descrieți aceste măsuri.</i>	N/A
	<b>Acorduri cu alți operatori economici care vizează denaturarea concurenței</b>	
3D.7	Operatorul economic, în ultimii 3 ani, a încheiat acorduri cu alți operatori economici care au ca	<input type="checkbox"/> Da      ×Nu



	obiect denaturarea concurenței, fapt constatat prin decizie a organului abilitat în acest sens?	
3D.7.1	<i>În cazul că răspunsul este Da pentru întrebarea 3D.7, puteți furniza dovezi care să arate că măsurile luate sunt suficiente pentru a demonstra fiabilitatea, în pofida existenței unui motiv de excludere?</i>	N/A
3D.7.2	<i>Dacă Da, descrieți aceste măsuri.</i>	N/A
	<b>Conflict de interese</b>	
3D.8	Operatorul economic se află într-o situație de conflict de interese care nu poate fi remediată?	<input type="checkbox"/> Da <input checked="" type="checkbox"/> Nu
3D.8.1	<i>În cazul că răspunsul este Da pentru întrebarea 3D.8, puteți furniza dovezi care să arate că măsurile luate sunt suficiente pentru a demonstra fiabilitatea, în pofida existenței unui motiv de excludere?</i>	N/A
3D.8.2	<i>Dacă Da, descrieți aceste măsuri.</i>	N/A
	<b>Etica profesională</b>	
3D.9	Operatorul economic a fost condamnat, în ultimii 3 ani, prin hotărâre definitivă a unei instanțe judecătorești, pentru o faptă care a adus atingere eticii profesionale sau pentru comiterea unei greșeli în materie profesională?	<input type="checkbox"/> Da <input checked="" type="checkbox"/> Nu
3D.9.1	<i>În cazul că răspunsul este Da pentru întrebarea 3D.9, puteți furniza dovezi care să arate că măsurile luate sunt suficiente pentru a demonstra fiabilitatea, în pofida existenței unui motiv de excludere?</i>	N/A
3D.9.2	<i>Dacă Da, descrieți aceste măsuri.</i>	N/A
	<b>Integritatea</b>	
3D.10	Operatorul economic, în ultimii 3 ani, se face vinovat de o abatere profesională, care îi pune la îndoială integritatea?	<input type="checkbox"/> Da <input checked="" type="checkbox"/> Nu
3D.10.1	<i>În cazul că răspunsul este Da pentru întrebarea 3D.10, puteți furniza dovezi care să arate că măsurile luate sunt suficiente pentru a demonstra fiabilitatea, în pofida existenței unui motiv de excludere?</i>	N/A
3D.10.2	<i>Dacă Da, descrieți aceste măsuri.</i>	N/A

#### Capitolul IV. Criteriile de calificare și selecție a operatorilor economici

Compartimentul se completează de către autoritatea/entitatea (coloana nr.2) contractantă și operatorii economici (coloana nr.3).

Cod poziție	Conținutul cerințelor	Răspuns
1	2	3
<b>A. Capacitatea de exercitare a activității profesionale</b>		

4A.1	Operatorul economic este în măsură să furnizeze documentul/documentele prin care se va demonstra înregistrarea acestuia?	×Da      □Nu
4A.1.1	<i>Dacă Da, indicați actele de înregistrare a activității antreprenoriale și genul (genurile) de activitate determinate de legislație, aferent obiectului procedurii de atribuire a contractului, în baza căreia întreprinderea are dreptul să execute viitorul contract de achiziție publică.</i>	<i>Certificat de înregistrare, Extras din registru de stat, Autorizație de funcționare</i>
4A.1.2	<i>Actele de înregistrare a activității antreprenoriale, sunt disponibile gratuit pentru autorități dintr-o bază de date națională? Dacă da, specificați informația care ar permite verificarea.</i>	<i>Adresa de internet:</i> <a href="https://www.infoba.se.md/ro/companie/s/1011600039984/srl-inoxplus">https://www.infoba.se.md/ro/companie/s/1011600039984/srl-inoxplus</a>
		<i>Autoritatea sau organismul emitent(ă):</i> Camera Înregistrării de Stat, Registrul de stat al persoanelor juridice
		<i>Referința exactă a documentației:</i> 1011600039984
4A.2	Activitatea antreprenorială deține o certificare și/sau o autorizare echivalentă aferent obiectului procedurii de atribuire a contractului, în cadrul unui sistem național?	×Da      □Nu
4A.2.1	<i>Dacă Da, operatorul economic este în măsură să furnizeze documentul/documentele prin care se va demonstra certificarea și/sau autorizarea activității acestuia?</i>	×Da      □Nu
4A.2.3	<i>Actele privind certificarea sau autorizarea sunt disponibile gratuit pentru autorități, dintr-o bază de date națională? Dacă da, specificați informația care ar permite verificarea.</i>	<i>Adresa de internet:</i> <a href="https://www.infoba.se.md/ro/companie/s/1011600039984/srl-inoxplus">https://www.infoba.se.md/ro/companie/s/1011600039984/srl-inoxplus</a>
		<i>Autoritatea sau organismul emitent(ă):</i> Registrul de stat al unităților de drept

		<i>Referința exactă a documentației: 1011600039984</i>
4A.3	Genurile de activitate, și/sau certificarea, și/sau autorizarea privind activitatea de întreprinzător, acoperă criteriile de selecție impuse de autoritatea/entitatea contractantă în anunțul/invitația de participare?	×Da      □Nu
<b>B. Capacitatea economică și financiară</b>		
	<b>Declarații bancare</b>	
4B.1	Operatorul economic este în măsură să furnizeze declarații bancare sau, după caz, dovezi privind asigurarea riscului profesional în conformitate cu cerințele din documentația de atribuire?	×Da      □Nu
4B.1.1	<i>Informația menționată la punctul 4B.1 este disponibilă gratuit pentru autorități, dintr-o bază de date națională? Dacă da, specificați informația care ar permite verificarea ei.</i>	<i>Adresa de internet: N/A</i>
		<i>Autoritatea sau organismul emitent(ă): N/A</i>
		<i>Referința exactă a documentației: N/A</i>
	<b>Cifra de afaceri anuală (volumul vânzărilor)</b>	
4B.2	Operatorul economic este în măsură să demonstreze o cifră de afaceri anuală, după cum urmează: nu se aplică  Valoare _____ Perioada _____  <i>Notă. Se completează de către autoritatea contractantă valoarea și perioada</i>	×Da      □Nu
4B.2.1	<i>Specificați care este cifra de afaceri anuală, conform datelor din raportul financiar.</i>	<i>Valoarea 62 553 825 lei Anul 2022</i>
	<b>Cifra de afaceri medie anuală</b>	
4B.3	Operatorul economic este în măsură să demonstreze o cifră medie anuală de afaceri, după cum urmează: nu se aplică  Valoare _____ Perioada _____  <i>Notă. Se completează de către autoritatea contractantă valoarea și perioada</i>	×Da      □Nu

4B.3.1	<i>Specificați cifra de afaceri, conform datelor din raportul financiar.</i>	<i>Valoarea 62 893 483 lei</i>
		<i>Anul 2021</i>
		<i>Valoarea 43 663 604 lei</i>
		<i>Anul 2020</i>
		<i>Valoarea 42 484 245 lei</i>
		<i>Anul 2019</i>
	<b>Situațiile financiare</b>	
4B.4	Operatorul economic este în măsură să furnizeze Situațiile financiare înregistrate, extrase din Situațiile financiare?	×Da      □Nu
4B.5	Informațiile privind situația economică și financiară sunt disponibile gratuit pentru autorități, dintr-o bază de date națională? Dacă da, specificați informația care ar permite verificarea.	Adresa de internet: <i>N/A</i>
		Autoritatea sau organismul emitent(ă): <i>N/A</i>
		Referința exactă a documentației: <i>N/A</i>
<b>C. Capacitatea tehnică și/sau profesională</b>		
4C.1	Operatorul economic este în măsură să furnizeze documentele solicitate de către autoritatea/entitatea contractantă în anunțul de participare, care demonstrează capacitatea tehnică și/sau profesională pentru executarea viitorului contract.	×Da      □Nu
4C.1.1	<i>Informațiile privind capacitatea tehnică și/sau profesională sunt disponibile gratuit pentru autorități, dintr-o bază de date națională? Dacă da, specificați informația care ar permite verificarea.</i>	<i>Adresa de internet: N/A</i>
		<i>Autoritatea sau organismul emitent(ă): N/A</i>
		<i>Referința exactă a documentației: N/A</i>
	<b>Instalații tehnice și măsuri de asigurare a calității</b>	
4C.2	Operatorul economic este în măsură să furnizeze detalii referitoare la tehnicieni sau organismele tehnice, specificate în anunțul de participare/documentația de atribuire, pe care autoritatea/entitatea contractantă le poate solicita, în	×Da      □Nu

	special cele responsabile de controlul calității în legătură cu acest exercițiu de achiziție publică?	
4C.3	Operatorul economic este în măsură să furnizeze o informație cu privire la sistemele de management și de trasabilitate utilizate în cadrul lanțului de aprovizionare?	×Da      □Nu
4C.3.1	<i>Informațiile sunt disponibile gratuit pentru autorități, dintr-o bază de date națională? Dacă da, specificați informația care ar permite verificarea.</i>	<i>Adresa de internet:</i> N/A
		<i>Autoritatea sau organismul emitent(ă):</i> N/A
		<i>Referința exactă a documentației:</i> N/A
	<b>Utilaje, instalații și echipament tehnic</b>	
4C.4	Operatorul economic dispune de utilaje și echipament necesar pentru îndeplinirea corespunzătoare a contractului de achiziție publică?	×Da      □Nu
4C.5	Operatorul economic este în măsură să furnizeze o informație cu privire la dotările specifice, utilajul și echipamentul necesar pentru îndeplinirea contractului, conform cerințelor stabilite în anunțul de participare și documentația de atribuire?	×Da      □Nu
	<b>Pregătirea profesională și calificarea personalului</b>	
4C.6	Operatorul economic are în cadrul întreprinderii personal calificat conform cerințelor stabilite în anunțul de participare sau în documentația de atribuire?	×Da      □Nu
4C.7	Operatorul economic este în măsură să furnizeze o informație privind personalul de specialitate propus pentru executarea contractului, conform cerințelor stabilite în anunțul de participare și documentația de atribuire?	×Da      □Nu
4C.8	Indicați efectivele medii anuale de personal angajat din ultimii trei ani de activitate.	Anul 2022
		Angajați 65
		Anul 2021
		Angajați 68
		Anul 2020
		Angajați 58
	<b>Numărul membrilor personalului de conducere</b>	
4C.9		Anul 2022
		Persoane 14

	Indicați numărul membrilor personalului de conducere ale operatorului economic pe parcursul ultimilor trei ani.	Anul 2021 Persoane 15 Anul 2020 Persoane 10
	<b>Mostre, descrieri, fotografii</b>	
4C.10	Operatorul economic este în măsură să furnizeze eșantioane (mostre), descrieri și/sau fotografii ale produselor/serviciilor care urmează să fie furnizate/prestate, conform cerințelor stabilite în documentația de atribuire?	<input checked="" type="checkbox"/> Da <input type="checkbox"/> Nu
	<b>Pentru contractele de achiziție publică de lucrări</b>	
4C.11	În perioada de referință, operatorul economic a îndeplinit lucrări specifice sau similare obiectului de achiziție indicat în anunțul de participare și în documentația de atribuire?	<input type="checkbox"/> Da <input checked="" type="checkbox"/> Nu
4C.11.1	<i>Dacă Da, enumerați-le specificând descrierea lucrărilor, valoarea lor, data de începere, data procesului verbal de recepție la terminarea lucrărilor, beneficiarul și altă informație relevantă.</i>	N/A
	<b>Pentru contractele de achiziție publică de bunuri</b>	
4C.12	În perioada de referință, operatorul economic a efectuat livrări specifice obiectului de achiziție indicat în anunțul de participare și în documentația de atribuire?	<input checked="" type="checkbox"/> Da <input type="checkbox"/> Nu
4C.12.1	<i>Dacă Da, enumerați-le specificând descrierea livrărilor, valoarea lor, data de începere, data furnizării, beneficiarul și altă informație relevantă.</i>	<i>Otel inoxidabil, mobilier din inox, utilaj pentru bloc alimentar, sanitar, pompe. Valoarea unui contract de la 10 000-700 000 lei, din 2012. Beneficiari sunt instituțiile publice.</i>
	<b>Pentru contractele de achiziție publică de servicii</b>	
4C.13	În perioada de referință, operatorul economic a prestat servicii similare cu obiectul de achiziție indicat în anunțul de participare și în documentația de atribuire?	<input type="checkbox"/> Da <input checked="" type="checkbox"/> Nu

4C.13.1	<i>Dacă Da, enumerați-le specificând descrierea serviciilor, valoarea lor, durata de execuție, data începerii, beneficiarul și altă informație relevantă.</i>	N/A
4C.14	În cazul că răspunsul este Da pentru una din întrebările 4C.11 – 4C.13, puteți furniza dovezi prin care se va demonstra îndeplinirea lucrărilor, livrarea bunurilor, prestarea serviciilor similare conform cerințelor documentației de atribuire?	×Da <input type="checkbox"/> Nu
<b>D. Standarde de asigurare a calității</b>		
4D.1	Operatorul economic este în măsură să furnizeze certificate emise de organisme independente prin care se atestă faptul că operatorul economic respectă standardele de asigurare a calității conform cerințelor stabilite în anunțul de participare și în documentația atribuire?	×Da <input type="checkbox"/> Nu
4D.2	Informațiile privind standardele de asigurare a calității, sunt disponibile gratuit pentru autorități, dintr-o bază de date națională? Dacă da, specificați informația care ar permite verificarea.	Adresa de internet: N/A
		Autoritatea sau organismul emitent(ă): N/A
		Referința exactă a documentației: N/A
<b>E. Standarde de protecție a mediului</b>		
4E.1	Operatorul economic este în măsură să furnizeze certificate emise de organisme independente prin care se atestă faptul că operatorul economic respectă standardele de protecție a mediului, conform cerințelor stabilite în anunțul de participare și în documentația de atribuire?	×Da <input type="checkbox"/> Nu
4E.2	Informațiile privind standardele de protecția mediului, sunt disponibile gratuit pentru autorități, dintr-o bază de date națională? Dacă da, specificați informația care ar permite verificarea.	Adresa de internet: N/A
		Autoritatea sau organismul emitent(ă): N/A
		Referința exactă a documentației: N/A
<b>F. Permitearea controalelor</b>		

4F.1	Operatorul economic permite efectuarea verificărilor de către autoritatea/entitatea contractantă referitor la capacitățile economice și financiare, de producție sau tehnice privind executarea viitorului contract de achiziție publică?	×Da <input type="checkbox"/> Nu
------	---	---------------------------------

## Capitolul V. Indicații generale pentru criteriile de calificare și selecție

*Compartimentul se completează de către autoritatea/entitatea contractantă (coloana nr.2) și operatorii economici (coloana nr.3).*

Cod poziție	Conținutul cerințelor	Răspuns
1	2	3
<b>A. Îndeplinirea tuturor criteriilor de selecție impuse</b>		
5A.1	<p>Operatorul economic este în măsură să furnizeze în Sistemul informațional automatizat „Registrul de stat al achizițiilor publice” sau prin mijloace electronice, sau dacă e cazul, pe suport de hârtie autorității contractante: formularele, certificatele, avizele și alte documente indicate de către autoritatea/entitatea contractantă în anunțul de participare și în documentația de atribuire?</p> <p>Termen 2 zile de la solicitare.</p> <p><i>Notă. Numărul de zile se indică de către autoritatea contractantă ținând cont de cantitatea și caracterul documentelor solicitate.</i></p>	×Da <input type="checkbox"/> Nu
5A.2	Informațiile care să îi permită autorității/entității contractante să obțină documentele indicate în anunțul de participare și în documentația de atribuire, sunt disponibile gratuit și direct prin accesarea unei baze de date naționale în orice stat? Dacă da, specificați informația care ar permite verificarea.	<p>Adresa de internet: N/A</p> <p>Autoritatea sau organismul emitent(ă): N/A</p> <p>Referința exactă a documentației: N/A</p>

## Capitolul VI. Preselecția candidaților pentru procedura de atribuire a contractului de achiziție publică

*Compartimentul se solicită de către autoritatea contractantă doar în cadrul procedurilor de achiziție publică: licitația restrânsă, negociere, dialog competitiv și parteneriatul pentru inovare.*



Cod poziție	Conținutul cerințelor	Răspuns
1	2	3
<b>A. Îndeplinirea tuturor criteriilor de selecție impuse</b>		
6A.1	Operatorul economic/candidatul îndeplinește criteriile de selecție stabilite de către autoritatea contractantă în anunțul de participare și în documentația de atribuire.	<input checked="" type="checkbox"/> Da <input type="checkbox"/> Nu
6A.2	Operatorul economic/candidatul dispune și este în măsură să furnizeze în Sistemul informațional automatizat „Registrul de stat al achizițiilor publice” sau prin mijloace electronice, sau dacă e cazul, pe suport de hârtie autorității contractante certificate sau alte forme de documente justificative, după cum este cerut în anunțul de participare și în documentația de atribuire.	<input checked="" type="checkbox"/> Da <input type="checkbox"/> Nu

## Capitolul VII. Declarații finale

Operatorul economic declară că informațiile prezentate în capitolele II – V (după caz II-VI) sunt exacte și corect furnizate, cunoscând pe deplin consecințele cazurilor grave de declarații false.

Operatorul economic declară în mod oficial, că poate să furnizeze la solicitarea autorității/entității contractante fără întârziere, certificatele și documentele justificative solicitate, cu excepția cazului în care autoritatea/entitatea contractantă are posibilitatea de a obține documentele justificative în cauză direct prin accesarea unei baze de date relevante, care este disponibilă gratuit, cu condiția că operatorul economic să fi furnizat informațiile necesare (adresa de internet, autoritatea sau organismul emitent(ă), referința exactă a documentației) care să îi permită autorității contractante sau entității contractante să facă acest lucru și se consimte accesul la informațiile menționate, în cazul în care acest lucru este necesar.

Operatorul economic declară în mod oficial că este de acord ca **DETS sectorul Râșcani**, astfel cum este descrisă în capitolul I secțiunea A să obțină acces la documentele justificative privind informațiile pe care le-a furnizat în acest DUAE în scopul desfășurării procedurii de achiziție [ocds-b3wdp1-MD-1684487597314](#)

(Se va completa și semna de către operatorul economic)

Nume: *Covalenco Dumitru*

Funcția: *Administrator*

Data: *05.06.2023*

Adresa: *mun. Chișinău, sec. Râșcani, str. Rareș Petru, 36, ap.(of.) 48*

Semnătura



### Specificații tehnice

Numărul procedurii de achiziție: Licitație deschisă <b>21080784</b> , MTender ID ocde-b3wdp1-MD-1684487597314
Denumirea procedurii de achiziție: „ <b>Echipament de bucătărie pentru necesitatea instituțiilor subordonate</b> ”

	Denumirea modelului bunului/serviciului	Denumirea modelului bunului	Țara de origine	Producătorul	Specificarea tehnică deplină solicitată de către autoritatea contractantă	Specificarea tehnică deplină propusă de către ofertant	Standarde de referință
1	2		3	4	5	6	7
	<b>Bunuri</b>						
<b>Lot.2</b>	<b>Polonic</b>						
39220000-0	Polonic pu felul I	99020060015	Turcia	KAYALAR	Polonic pu felul I din inox, turnat dintr-o bucată, capacitatea nu mai puțin de 500ml, lungimea cozii: nu mai puțin de 40cm	Polonic pu felul I din inox, turnat dintr-o bucată, capacitatea nu mai puțin de 500ml, lungimea cozii: nu mai puțin de 40cm	CE ISO
39220000-0	Polonic pu felul II	99110180008	Turcia	KAYALAR	Polonic pu felul II din inox, capacitatea nu mai puțin de 200ml, lungimea cozii: nu mai puțin de 40cm	Polonic pu felul II din inox, capacitatea nu mai puțin de 200ml, lungimea cozii: nu mai puțin de 40cm	
39220000-0	Polonic pu felul I	99020060017	Turcia	KAYALAR	Polonic pu felul I din inox, turnat dintr-o bucată, capacitatea nu mai puțin de 1000ml, lungimea cozii: nu mai puțin de 45cm	Polonic pu felul I din inox, turnat dintr-o bucată, capacitatea nu mai puțin de 1000ml, lungimea cozii: nu mai puțin de 45cm	
39220000-0	Linguri p/u sos	99110090012	Turcia	KAYALAR	Linguri p/u sos din inox, turnat dintr-o bucată, Lungimea cozii nu mai puțin de 40cm, capacitatea nu mai puțin de 30ml	Linguri p/u sos din inox, turnat dintr-o bucată, Lungimea cozii nu mai puțin de 40cm, capacitatea nu mai puțin de 30ml	
39220000-0	Lingură mare de strâns spuma	99020060031	Turcia	KAYALAR	Lingură mare de strâns spuma din inox, lungimea cozii: nu mai puțin de 30cm.	Lingură mare de strâns spuma din inox, lungimea cozii: nu mai puțin de 30cm.	
<b>Lot.3</b>	<b>Linguri, furculițe</b>						
39220000-0	Lingurițe ceai	99110020139	Turcia	KAYALAR	Lingurițe ceai din inox - lungimea nu mai puțin de 13,5cm	Lingurițe ceai din inox - lungimea nu mai puțin de 13,5cm	

39220000-0	Linguri felul I	99110020202	Turcia	KAYALAR	Lingură din inox pentru felul I – lungimea nu mai puțin de 18cm	Lingură din inox pentru felul I – lungimea nu mai puțin de 18cm	CE ISO
39220000-0	Furculițe	99110020125	Turcia	KAYALAR	Furculițe din inox – lungimea nu mai puțin de 18cm	Furculițe din inox – lungimea nu mai puțin de 18cm	
39220000-0	Linguri de desert	99110020189	Turcia	KAYALAR	Lingură din inox pentru desert – lungimea nu mai puțin de 15cm	Lingură din inox pentru desert – lungimea nu mai puțin de 15cm	
39220000-0	Cuțite de servit	99110020061	Turcia	KAYALAR	Cuțite de servit din inox - lungimea nu mai puțin de 18cm	Cuțite de servit din inox - lungimea nu mai puțin de 18cm	
39220000-0	Furculițe de desert	99110020112	Turcia	KAYALAR	Furculițe din inox – pentru desert lungimea nu mai puțin de 15cm	Furculițe din inox – pentru desert lungimea nu mai puțin de 15cm	
<b>Lot.4</b>	<b>Cratițe de inox</b>						
39220000-0	Cratiță inox 1,9-2L cu capac	51016000001	Turcia	KAYALAR	Cratiță inox 1,9-2L cu capac, fundul format din cel puțin 3 straturi, potrivita pentru toate sursele de încălzire, grosimea fundului nu mai puțin de 4mm	Cratiță inox 1,9-2L cu capac, fundul format din cel puțin 3 straturi, potrivita pentru toate sursele de încălzire, grosimea fundului nu mai puțin de 4mm	CE ISO
39220000-0	Cratiță inox 2,8-3,2L cu capac	51016000002	Turcia	KAYALAR	Cratiță inox 2,8-3,2L cu capac, fundul format din cel puțin 3 straturi, potrivita pentru toate sursele de încălzire grosimea fundului nu mai puțin de 4mm	Cratiță inox 2,8-3,2L cu capac, fundul format din cel puțin 3 straturi, potrivita pentru toate sursele de încălzire grosimea fundului nu mai puțin de 4mm	
39220000-0	Cratiță inox 3,8-4L cu capac	51016000006	Turcia	KAYALAR	Cratiță inox 3,8-4L cu capac, fundul format din cel puțin 3 straturi, potrivita pentru toate sursele de încălzire grosimea fundului nu mai puțin de 4mm	Cratiță inox 3,8-4L cu capac, fundul format din cel puțin 3 straturi, potrivita pentru toate sursele de încălzire grosimea fundului nu mai puțin de 4mm	
39220000-0	Cratiță inox 4,9-5,1L cu capac	51016000004	Turcia	KAYALAR	Cratiță inox 4,9-5,1L cu capac, fundul format din cel puțin 3 straturi, potrivita pentru toate sursele de încălzire grosimea fundului nu mai puțin de 4mm	Cratiță inox 4,9-5,1L cu capac, fundul format din cel puțin 3 straturi, potrivita pentru toate sursele de încălzire grosimea fundului nu mai puțin de 4mm	
39220000-0	Cratiță inox 5,8-6,2L cu capac	51016000007	Turcia	KAYALAR	Cratiță inox 5,8-6,2L cu capac, fundul format din cel puțin 3 straturi, potrivita pentru toate sursele de încălzire grosimea fundului nu mai puțin de 4mm	Cratiță inox 5,8-6,2L cu capac, fundul format din cel puțin 3 straturi, potrivita pentru toate sursele de încălzire grosimea fundului nu mai puțin de 4mm	
39220000-0	Cratiță inox 9,8-10,2L cu capac	51016000014	Turcia	KAYALAR	Cratiță inox 9,8-10,2L cu capac, fundul format din cel puțin 3 straturi, potrivita	Cratiță inox 9,8-10,2L cu capac, fundul format din cel puțin 3 straturi, potrivita pentru toate sursele de	

					pentru toate sursele de încălzire grosimea fundului nu mai puțin de 4mm	încălzire grosimea fundului nu mai puțin de 4mm	
39220000-0	Cratiță inox 19,7-20,3L cu capac	51016000034	Turcia	KAYALAR	Cratiță inox 19,7-20,3L cu capac, fundul format din cel puțin 3 straturi, potrivita pentru toate sursele de încălzire grosimea fundului nu mai puțin de 4mm	Cratiță inox 19,7-20,3L cu capac, fundul format din cel puțin 3 straturi, potrivita pentru toate sursele de încălzire grosimea fundului nu mai puțin de 4mm	CE ISO
39220000-0	Cratiță inox 20,7-30,3L cu capac	51016000018	Turcia	KAYALAR	Cratiță inox 20,7-30,3L cu capac, fundul format din cel puțin 3 straturi, potrivita pentru toate sursele de încălzire grosimea fundului nu mai puțin de 4mm	Cratiță inox 20,7-30,3L cu capac, fundul format din cel puțin 3 straturi, potrivita pentru toate sursele de încălzire grosimea fundului nu mai puțin de 4mm	
39220000-0	Cratiță inox 39,7-40,3L cu capac	51016000025	Turcia	KAYALAR	Cratiță inox 39,7-40,3L cu capac, d-45 cm, h- 28cm, fundul format din cel puțin 3 straturi, potrivita pentru toate sursele de încălzire grosimea fundului nu mai puțin de 4mm	Cratiță inox 39,7-40,3L cu capac, d-45 cm, h- 28cm, fundul format din cel puțin 3 straturi, potrivita pentru toate sursele de încălzire grosimea fundului nu mai puțin de 4mm	
39220000-0	Cratiță inox 49,7-50,3L cu capac	51016000023	Turcia	KAYALAR	Cratiță inox 49,7-50,3L cu capac, fundul format din cel puțin 3 straturi, potrivita pentru toate sursele de încălzire grosimea fundului nu mai puțin de 4mm	Cratiță inox 49,7-50,3L cu capac, fundul format din cel puțin 3 straturi, potrivita pentru toate sursele de încălzire grosimea fundului nu mai puțin de 4mm	
39220000-0	Cratiță inox 59,7-60,3L cu capac	51016000028	Turcia	KAYALAR	Cratiță inox 59,7-60,3L cu capac, fundul format din cel puțin 3 straturi, potrivita pentru toate sursele de încălzire grosimea fundului nu mai puțin de 4mm	Cratiță inox 59,7-60,3L cu capac, fundul format din cel puțin 3 straturi, potrivita pentru toate sursele de încălzire grosimea fundului nu mai puțin de 4mm	
<b>Lot.9</b>	<b>Tocătoare din lemn</b>						
39220000-0	Tocătoare din lemn	Midori AR1440BG	China	Ardesto	Tocătoare din lemn, grosimea nu mai mică de 1,2cm, Lungimea 40-50cm, lățimea 30-40cm	Tocătoare din lemn, grosimea nu mai mică de 1,9 cm, Lungimea 40 cm, lățimea 30 cm	CE ISO
<b>Lot.10</b>	<b>Vase emailate</b>						
39220000-0	Căldare emailată 10L cu capac	41204-222-Б	Ucraina	ООО Новомосковская посуда	Căldare emailată cu capac, capacitatea nu mai puțin de 10L	Căldare emailată cu capac, capacitatea nu mai puțin de 10 L	CE ISO
39220000-0	Ceainic emailat 3L	NM-27130/2-1	Ucraina	ООО Новомосковская посуда	Ceainic emailat nu mai puțin de 3L	Ceainic emailat nu mai puțin de 3L	
39220000-0	Cratiță emailată cu capac 40L	NM-2830/1	Ucraina	ООО Новомосковская посуда	Cratiță emailată cu capac nu mai puțin de 40L	Cratiță emailată cu capac nu mai puțin de 40L	

<b>Lot.11</b>	<b>Tavă de inox</b>						
39220000-0	Tavă de inox	55014000003	Turcia	KAYALAR	Tavă de inox 50x30-35cm pentru veselă	Tavă de inox 50x30-35cm pentru veselă	CE ISO
<b>Lot.12</b>	<b>Lighean din inox</b>						
39220000-0	Lighean din inox 3L	99020140008	Turcia	KAYALAR	Lighean din inox nu mai puțin de 3L	Lighean din inox nu mai puțin de 3L	CE ISO
39220000-0	Lighean din inox 5L	99020140009	Turcia	KAYALAR	Lighean din inox nu mai puțin de 5L	Lighean din inox nu mai puțin de 5L	
39220000-0	Lighean din inox 10L	99020140010	Turcia	KAYALAR	Lighean din inox nu mai puțin de 10L	Lighean din inox nu mai puțin de 10L	



Semnat: \_\_\_\_\_ Numele, Prenumele: Dumitru Covalenco În calitate de: Director General  
Ofertantul: Inoxplus SRL Adresa: Mun. Chișinău, str. Petru Rareș, 36, bir.48 2005

**Specificații de preț**

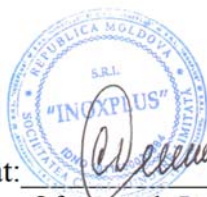
[Acest tabel va fi completat de către ofertant în coloanele 5,6,7,8 la necesitate, iar de către autoritatea contractantă – în coloanele 1,2,3,4,9,10]

Numărul procedurii de achiziție: Licitație deschisă <b>21080784</b> , MTender ID ocds-b3wdp1-MD-1684487597314											
Denumirea procedurii de achiziție: „Echipament de bucătărie pentru necesitatea instituțiilor subordonate ”											
Cod CPV	Denumirea bunurilor	Unitatea de măsură	Cantitatea	Preț unitar (fără TVA)	Preț unitar (cu TVA)	Suma fără TVA	Suma cu TVA	Termenul de livrare	Clasificație bugetară (IBAN)	Discount %	
1	2	3	4	5	6	7	8	9	10	11	
39200000-4	<b>Lot 2</b>	<b>Polonic</b>									
39200000-4	Polonic pu felul I	buc	25	122,50	147,00	3062,50	3675,00	Până la 30 de zile de la semnarea contractului	MD	inclus	
39200000-4	Polonic pu felul II	buc	19	95,83	115,00	1820,83	2185,00	Până la 30 de zile de la semnarea contractului	MD	inclus	
39200000-4	Polonic pu felul I	buc	3	204,17	245,00	612,50	735,00	Până la 30 de zile de la semnarea contractului	MD	inclus	
39200000-4	Linguri p/u sos	buc	6	95,83	115,00	575,00	690,00	Până la 30 de zile de la semnarea contractului	MD	inclus	
39200000-4	Lingură mare de strâns spuma	buc	1	95,83	115,00	95,83	115,00	Până la 30 de zile de la semnarea contractului	MD	inclus	
		<b>Total Lot 2</b>					<b>6 166,67</b>	<b>7 400,00</b>			
39200000-4	<b>Lot 3</b>	<b>Linguri, furculițe</b>									
39200000-4	Lingurițe ceai	buc	480	14,17	17,00	6800,00	8160,00	Până la 30 de zile de la semnarea contractului	MD	inclus	
39200000-4	Linguri felul I	buc	400	23,33	28,00	9333,33	11200,00	Până la 30 de zile de la semnarea contractului	MD	inclus	
39200000-4	Furculițe	buc	550	23,33	28,00	12833,33	15400,00	Până la 30 de zile de la semnarea contractului	MD	inclus	
39200000-4	Linguri de desert	buc	60	20,83	25,00	1250,00	1500,00	Până la 30 de zile de la semnarea contractului	MD	inclus	
39200000-4	Cuțițe de servit	buc	120	48,33	58,00	5800,00	6960,00	Până la 30 de zile de la semnarea contractului	MD	inclus	

39200000-4	Furculițe de desert	buc	60	18,33	22,00	1100,00	1320,00	Până la 30 de zile de la semnarea contractului	MD	inclus
	<b>Total Lot 3</b>					<b>37 116,67</b>	<b>44 540,00</b>			
39200000-4	<b>Lot 4</b>	<b>Cratițe de inox</b>								
39200000-4	Cratiță inox 1,9-2L cu capac	buc	24	409,17	491,00	9820,00	11784,00	Până la 30 de zile de la semnarea contractului	MD	inclus
39200000-4	Cratiță inox 2,8-3,2L cu capac	buc	57	409,17	491,00	23322,50	27987,00	Până la 30 de zile de la semnarea contractului	MD	inclus
39200000-4	Cratiță inox 3,8-4L cu capac	buc	23	477,50	573,00	10982,50	13179,00	Până la 30 de zile de la semnarea contractului	MD	inclus
39200000-4	Cratiță inox 4,9-5,1L cu capac	buc	22	436,67	524,00	9606,67	11528,00	Până la 30 de zile de la semnarea contractului	MD	inclus
39200000-4	Cratiță inox 5,8-6,2L cu capac	buc	37	545,83	655,00	20195,83	24235,00	Până la 30 de zile de la semnarea contractului	MD	inclus
39200000-4	Cratiță inox 9,8-10,2L cu capac	buc	19	818,33	982,00	15548,33	18658,00	Până la 30 de zile de la semnarea contractului	MD	inclus
39200000-4	Cratiță inox 19,7-20,3L cu capac	buc	13	1063,33	1276,00	13823,33	16588,00	Până la 30 de zile de la semnarea contractului	MD	inclus
39200000-4	Cratiță inox 20,7-30,3L cu capac	buc	18	1840,83	2209,00	33135,00	39762,00	Până la 30 de zile de la semnarea contractului	MD	inclus
39200000-4	Cratiță inox 39,7-40,3L cu capac	buc	15	2455,00	2946,00	36825,00	44190,00	Până la 30 de zile de la semnarea contractului	MD	inclus
39200000-4	Cratiță inox 49,7-50,3L cu capac	buc	8	2250,00	2700,00	18000,00	21600,00	Până la 30 de zile de la semnarea contractului	MD	inclus
39200000-4	Cratiță inox 59,7-60,3L cu capac	buc	2	3136,67	3764,00	6273,33	7528,00	Până la 30 de zile de la semnarea contractului	MD	inclus
	<b>Total Lot 4</b>					<b>197 532,50</b>	<b>237 039,00</b>			
39200000-4	<b>Lot 9</b>	<b>Tocătoare din lemn</b>								
39200000-4	Tocătoare din lemn	buc	43	310,83	373,00	13365,83	16039,00	Până la 30 de zile de la semnarea contractului	MD	inclus
	<b>Total Lot 9</b>					<b>13 365,83</b>	<b>16 039,00</b>			
39200000-4	<b>Lot 10</b>	<b>Vase emailate</b>								



39200000-4	Căldare emailată 10L cu capac	buc	29	287,50	345,00	8337,50	10005,00	Până la 30 de zile de la semnarea contractului	MD	inclus
39200000-4	Ceainic emailat 3L	buc	10	200,00	240,00	2000,00	2400,00	Până la 30 de zile de la semnarea contractului	MD	inclus
39200000-4	Cratiță emailată cu capac 40L	buc	6	628,33	754,00	3770,00	4524,00	Până la 30 de zile de la semnarea contractului	MD	inclus
	<b>Total Lot 10</b>					<b>14 107,50</b>	<b>16 929,00</b>			
39200000-4	<b>Lot 11</b>	<b>Tavă de inox</b>								
39200000-4	Tavă de inox	buc	37	265,83	319,00	9835,83	11803,00	Până la 30 de zile de la semnarea contractului	MD	inclus
	<b>Total Lot 11</b>					<b>9 835,83</b>	<b>11 803,00</b>			
39200000-4	<b>Lot 12</b>	<b>Lighean din inox</b>								
39200000-4	Lighean din inox 3L	buc	3	300,00	360,00	900,00	1080,00	Până la 30 de zile de la semnarea contractului	MD	inclus
39200000-4	Lighean din inox 5L	buc	7	347,50	417,00	2432,50	2919,00	Până la 30 de zile de la semnarea contractului	MD	inclus
39200000-4	Lighean din inox 10L	buc	26	409,17	491,00	10638,33	12766,00	Până la 30 de zile de la semnarea contractului	MD	inclus
	<b>Total Lot 12</b>					<b>13 970,83</b>	<b>16 765,00</b>			
<b>Total oferta</b>						<b>292 095,83 Lei</b>	<b>350 515,00 LEI</b>			



Semnat: \_\_\_\_\_ Numele, Prenumele: Dumitru Covalenco În calitate de: Director General  
Ofertantul: Inoxplus SRL Adresa: Mun. Chișinău, str. Petru Rareș, 36, bir.48 2005

ORDIN DE PLATĂ

Nr.

3269

DATA EMITERII

29 mai 2023

TIP. DOC. 1

PLĂTIȚI

2921-00

LEI

Doua Mii Nouă Sute Douăzeci și Unu LEI și 00 BANI

PLĂTITOR

(R)INOXPLUS S.R.L.

COD IBAN

222480329

COD FISCAL

1011600039984

PRESTATORUL  
PLĂTILOR

BCR Chisinau suc.3 Russo

CODUL BĂNCII

RNCBMD2X518

BENEFICIAR

(R) DIRECTIA EDUCATIE, TINERET SI SPORT SECTORUL RISCANI

COD IBAN

MD86TRPCDV518410A00782AA

COD FISCAL

1007601009716

PRESTATORUL  
BENEFICIAR

Ministerul Finantelor - Trezoreria de Stat

CODUL BĂNCII

TREZMD2X

DESTINAȚIA PLĂȚII

Plata Pentru garantia pentru oferta la procedura prin Cererea Ofertelor de Preturi nr. 21080784 din 05.06.2023

TIPUL  
TRANSFERULUI  
NORMAL/URGENT

N

L.S.

CODUL TRANZACTIEI

101

DATA PRIMIRII

DATA EXECUTĂRII

29 mai 2023 15:45:52

SEMĂTURILE  
EMITENTULUI

SEMĂTURA BĂNCII

L.S.

MOTIVUL REFUZULUI

## CERERE DE PARTICIPARE

Către **DETS sectorul Râșcani**

*(denumirea entității contractante și adresa completă)*

**Stimați domni,**

Ca urmare a anunțului/invitației de participare/de preselecție apărut în Buletinul achizițiilor publice și/sau Jurnalul Oficial al Uniunii Europene, ocds-b3wdp1-MD-1684487597314 din 05.06.2023 (ziua/luna/anul), privind aplicarea procedurii pentru atribuirea contractului privind achiziționarea **Echipament de bucătărie pentru necesitatea institutiilor subordonate**, noi, **INOXPLUS S.R.L.** (denumirea/numele ofertantului/candidatului), am luat cunoștință de condițiile și de cerințele expuse în documentația de atribuire și exprimăm prin prezenta interesul de a participa, în calitate de ofertant/candidat, neavând obiecții la documentația de atribuire.

Data completării 05.06.2023

Cu stimă,



Ofertant/candidat

.....  
(semnătura autorizată)

**DECLARAȚIE**  
**privind valabilitatea ofertei**

Către **DETS sectorul Râșcani**

(denumirea autorității contractante și adresa completă)

Stimați domni,

Ne angajăm să menținem oferta valabilă, **privind achiziționarea Echipament de bucătărie pentru necesitatea instituțiilor subordonate**

(se indică obiectul achiziției)

prin procedura de achiziție **Cererea ofertelor de preturi Nr. 21080784, MTender ID ocds-b3wdp1-MD-1684487597314** (tipul procedurii de achiziție)

pentru o durată de șaizeci (60) zile, (durata în litere și cifre), respectiv până la data de 06.08.2023 (ziua/luna/anul), și ea va rămâne obligatorie pentru noi și poate fi acceptată oricând înainte de expirarea perioadei de valabilitate.

Data completării 05.06.2023 Cu stimă,



Ofertant/candidat

(semnătura autorizată)

**DECLARAȚIE**  
**privind lista principalelor livrări/prestări efectuate în ultimii 3 ani de activitate**

Nr. crt.	Obiect contract	Denumirea/nume beneficiar/Adresa	Calitatea antreprenorului <sup>*)</sup>	Preț contract/ valoarea bunurilor livrate	Perioada de livrare a bunurilor (luni)
1.	Utilaje industriale pentru blocuri alimentare, electrocasnice si mobilier din inox	DETS Râșcani	contractant unic	667.059,31	½-2
2.		Administrația Națională a Penitenciarelor		548.523,26	
3.		Serviciul de Informații și Securitate al RM		510.450,78	
4.		Ministerul Educației Culturii și Cercetării		501.168,50	
5.		DETS Râșcani		497.128,67	
6.		Direcția Învățământ Soroca		487.200,00	
7.		Regia Transport Electric		475.612,53	
8.		DETS Botanica		453.928,90	
9.		Agencia Asigurare Resurse si Administrare Patrimoniu a Ministerului Apărării		429.234,20	
10.		Direcția Educație Tineret și Sport Sectorul Ciocana		415.161,68	
11.		Consiliul Raional Cahul		402.690,00	
12.		DETS Ciocana		398.186,45	
13.		Liceul Teoretic Alexandru cel Bun Rezina		391.828,70	
14.		IMSP Institutul Oncologic		374.912,00	
15.		Direcția Educație, Tineret și Sport al sectorului Botanica		352.543,00	
16.		IMSP Spitalul Clinic Republican Timofei Mosneaga		337.172,10	
17.		CR Hâncești		322.274,70	
18.		DETS Botanica		295.670,40	
19.		DETS Botanica		287.779,45	
20.		Centrul de Excelența în Economie și Finanțe		273.600,07	
21.		IMSP SPITALUL CLINIC MUNICIPAL SFANTUL ARHANGHEL MIHAIL		269.859,72	
22.		Ministerul Mediului		252.960,00	
23.		DETS Botanica		252.466,00	

*(AAP > Transparența > Contracte atribuite)*

\*) Se precizează calitatea în care a participat la îndeplinirea contractului, care poate fi de: contractant unic sau lider de asociație; contractant asociat; subcontractant.

Semnat: \_\_\_\_\_

Nume: Covalenco Dumitru

Funcția în cadrul firmei: Administrator

Denumirea firmei: INOXPLUS S.R.L.



**„INOXPLUS” SRL**  
mun. Chișinău, str. Petricani 17/3  
Tel: 022 317 318  
fax: 022 317 008;  
www.inoxplus.md

c/f 1011600039984 / TVA 0607844  
BC Moldindconbank SA, fil. Kiev  
c/d MD12ML000000002251536273  
Cod Banc: MOLDMD2X336

Către: **CET-Nord**

### DECLARAȚIE

privind deținerea experienței specifice de minimum 3 ani în livrarea bunurilor similare

Inoxplus este o companie privată din Republica Moldova, fondată în 2011. În scurt timp, Inoxplus a devenit unul dintre cei mai importanți agenți economici din domeniul distribuției de semifabricate, produse industriale și accesorii din oțeluri inoxidabile la nivel național. Compania are capacități impresionante de stocare a materialelor în depozitele din Chișinău, o rețea logistică proprie și o echipă de profesioniști cu înaltă calificare și experiență în acest domeniu.

Inoxplus se specializează în:

Producerea rezervoarelor, cisterne și alte tipuri de vase din inox;

Producerea mobilierului din inox și importul de utilaje și tehnică;

Comerțul cu materie primă din inox.

Prin prezentul act, compania „Inoxplus” SRL declară pe propria răspundere ca toate produsele constituite a ofertei noastre tehnice vor fi livrate, descărcate sub controlul strict a Beneficiarului la instituția corespunzătoare cerințelor, în termenii contractuali. Bunurile sunt produse în condiții de fabrică, de calitate impecabilă.

Valoarea contractelor similare, executate se anexează.



Cu respect,

Directorul General Inoxplus SRL Dumitru Covalenco

[www.inoxplus.md](http://www.inoxplus.md) | tel: 022 317 318, fax: 022 317 008 | e-mail: [office@inoxplus.md](mailto:office@inoxplus.md)



## I.P. "AGENȚIA SERVICII PUBLICE"

Departamentul înregistrare și licențiere a unităților de drept

### EXTRAS din Registrul de stat al persoanelor juridice

nr. 780 din 13.02.2023

Denumirea completă: **Societatea cu Răspundere Limitată «INOXPLUS».**

Denumirea prescurtată: **«INOXPLUS» S.R.L..**

Forma juridică de organizare: **Societate cu Răspundere Limitată.**

Numărul de identificare de stat și codul fiscal: **1011600039984.**

Data înregistrării de stat: **28.11.2011.**

Sediul: **MD-2005, str. Petru Rareș, 36, ap.(of.) 48, mun.Chișinău, Republica Moldova.**

Obiectul principal de activitate:

**1 Comerțul cu ridicata al construcțiilor prefabricate, al structurilor și pieselor din metal pentru construcții;**

**2 Comerțul cu ridicata al metalelor și minereurilor metalifere;**

**3 Fabricarea de butoaie și alte recipiente din metal;**

**4 Fabricarea de structuri și tâmplării metalice pentru construcții;**

**5 Comerțul cu ridicata al aparatelor electrice de uz casnic;**

**6 Comerțul cu ridicata al altor mașini și echipamente utilizate în industrie, comerț și transporturi;**

**7 Comerțul cu ridicata al articolelor de fierărie, utilajului de apeduct și de încălzire.**

Capitalul social: **4040774 lei.**

**Administrator: COVALENCO DUMITRU, IDNP 2000018032064,**

Asociat și beneficiar efectiv:

**1. COVALENCO DUMITRU, IDNP 2000018032064, cota 4040774.00 lei, ce constituie 100 %.**

Prezentul extras este eliberat în temeiul art. 34 al Legii nr. 220-XVI din 19 octombrie 2007 privind înregistrarea de stat a persoanelor juridice și a întreprinzătorilor individuali și confirmă datele din Registrul de stat la data de: 13.02.2023.

Specialist coordonator  
tel. 022-207-838



**Ciur Ludmila**



EB 0425062



REPUBLICA



MOLDOVA



# CERTIFICAT DE ÎNREGISTRARE

**Societatea cu Răspundere Limitată "INOXPLUS"**  
ESTE ÎNREGISTRATĂ LA CAMERA ÎNREGISTRĂRII DE STAT

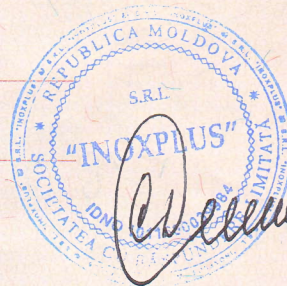
*Numărul de identificare de stat - codul fiscal*  
**1011600039984**

Data înregistrării

28.11.2011

Data eliberării

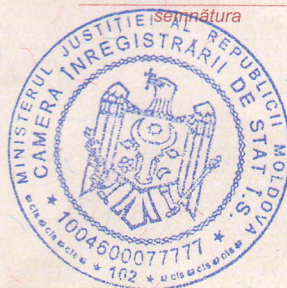
28.11.2011



**Bobeica Ion, registrator**

*Funcția, numele, prenumele persoanei  
care a eliberat certificatul*

*Ion Bobeica*



MD 0112756

L.S.

MINISTERUL  
AGRICULTURII,  
DEZVOLTĂRII REGIONALE  
ȘI MEDIULUI  
AL REPUBLICII MOLDOVA



MINISTRY  
OF AGRICULTURE,  
REGIONAL DEVELOPMENT AND  
ENVIRONMENT OF THE REPUBLIC  
OF MOLDOVA

AGENȚIA DE MEDIU

ENVIRONMENTAL AGENCY

MD-2005, mun.Chișinău, str. Albișoara, 38  
Tel.: (022) 820-770, email: am@mediu.gov.md

## CONFIRMARE

privind înregistrarea în „Lista producătorilor” de produse  
supuse reglementărilor de responsabilitate extinsă a producătorului  
(echipamente electrice și electronice)

În scopul plasării pe piață a produselor de echipamente electrice și electronice, în conformitate cu prevederile art. 12 alin. (5) și alin. (14) lit. b) din Legea nr. 209 din 29.07.2016 privind deșeurile, și punctele 46 – 50 din Regulamentul privind deșeurile de echipamente electrice și electronice, aprobat prin Hotărârea Guvernului nr. 212 din 07.03.2018, se emite numărul de înregistrare

**MD2021-3-EEE-007**

pentru INOXPLUS SRL, IDNO: 1011600039984, cu adresa juridică: mun. Chișinău, str. Rareș Petru, 36, ap.(of.) 48.

Numărul de înregistrare este valabil începînd cu data de 16.03.2021 pînă la data de 16.03.2024.

**Director**  
**Veaceslav DERMENJI**

**CERTIFICAT**  
**privind lipsa sau existența restanțelor față de bugetul public național**

Nr.  
№ **A2308027**

din  
от **18.05.2023**

**1. Destinația / Назначение**

Pentru participarea la proceduri de achiziții publice

**2. Date despre contribuabil / Информация о налогоплательщике**

<b>Denumirea</b> Наименование	<b>Codul fiscal / Numărul de identificare</b> Фискальный код / Идентификационный номер
<b>INOXPLUS S.R.L.</b>	1011600039984
<b>Adresa sediului de bază (strada, numărul)</b> Адрес основного месторасположения (улица, номер)	<b>Codul - Denumirea localității</b> Код - Наименование населенного пункта
Petru Rares nr.36 of.48	0150-SEC.RISCANI

**3. Atestarea lipsei sau existenței restanțelor conform datelor Sistemului Informațional Automatizat /**

Подтверждение отсутствия или наличия недоимки согласно данных Информационной автоматизированной системы

La data emiterii prezentului certificat restanța față de bugetul public național constituie/ На дату выдачи данной справки недоимка перед национальным публичным бюджетом составляет:  
**0,00 lei/лей.**

**4. Valabil pînă la / Действителен до 02.06.2023**

**5. Autentificarea Serviciului Fiscal de Stat / Подтверждение Государственной налоговой службы**

Șef interimar DDF Rîșcani

Funcția/Dолжность

Semnătura/Подпись

STOICOV Ana

Numele și prenumele/Фамилия и имя

L.Ș/ М.П.

Executor: GOJAN Claudia

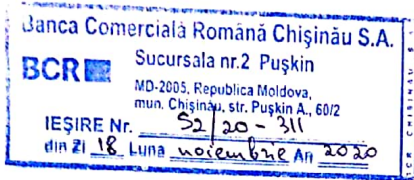
Numele și prenumele/Фамилия и имя

Este extras din Sistemul Informațional al SFS SIA „Contul curent al contribuabilului”// 18.05.2023 ora 8:45:34  
cu aplicarea prevederilor pct. 82-83 Ordin IFPS nr.400 din 14.03.2014 (Monitorul Oficial 72-77/399, 28.03.2014)

NOTA (0,00)



Banca Comercială Română Chișinău S.A.  
Str. A. Pușkin 60/2 Municipiul Chișinău  
Republica Moldova MD 2005  
IDNO Cod Fiscal 1003600021533  
Capital Social 728.130.000 MDL  
SWIFT RNCBMD2X  
Tel: +373 22 85 20 00/ +373 22 26 50 00  
Fax: + 373 22 26 50 02/ +373 22 85 20 02  
site: <http://www.bcr.md>  
e-mail: [office@bcr.md](mailto:office@bcr.md)



## CERTIFICAT

Prin prezenta, Banca Comercială Română Chișinău S.A. confirmă că INOXPLUS S.R.L., cod fiscal – 1011600039984, este clientul Băncii și deține în cadrul BCR Chișinău S.A. următoarele conturi:

IBAN	Valuta contului
MD87RN000000000222480329	MDL
MD87RN000000000222480329	USD
MD87RN000000000222480329	EUR
MD87RN000000000222480329	RON
MD87RN000000000222480329	RUB

Certificatul a fost eliberat la cererea clientului pentru a fi prezentat la destinația solicitată. Informația specificată în prezentul certificat reprezintă situația existentă la data eliberării lui.

Responsabilitate pentru dezvăluirea informației expuse în prezentul certificat este atribuită nemijlocit Clientului. Banca nu poartă răspundere pentru dezvăluirea datelor către terți.

Director Sucursala nr. 3 Russo,

Minciuna Serghei

*BCR Chisinau S.A. - Confidential*

BCR Chisinau S.A. este înregistrat în calitate de operator cu date de caracter personal cu identificatorul – 0000065, care va proteja datele cu caracter personal, în condițiile legii nr. 133 din 08.07.2011 privind protecția datelor cu caracter personal.

**SITUAȚIILE FINANCIARE**pentru perioada 01.01.2022 - 31.12.2022Entitatea: INOXPLUS S.R.L.Cod CUIFO: 40806995Cod IDNO: 1011600039984

Sediul:

MD:

Raionul(municipiul): 106, DDF RISCANICod CUATM: 0150, SEC.RISCANIStrada: Petru Rares nr.36 of.48Activitatea principală: G4673, Comert cu ridicata al materialului lemnos si al materialelor de constructie si echipamentelor sanitareForma de proprietate: 15, Proprietatea privatăForma organizatorico-juridică: 530, Societăți cu răspundere limitată

Date de contact:

Telefon: +37322317318

WEB:

E-mail: emilia.batir@gmail.comNumele și coordonatele al contabilului-șef: DI (dna) POPOVICI OXANA Tel. 079479508Numărul mediu al salariaților în perioada de gestiune: 68 persoane.Persoanele responsabile de semnarea situațiilor financiare\* COVALENCO DUMITRU

Unitatea de măsură: leu

**BILANȚUL**la 31.12.2022

Anexa 1

Nr. cpt.	Indicatori	Cod rd.	Sold la	
			Începutul perioadei de gestiune	Sfârșitul perioadei de gestiune
1	2	3	4	5
	<b>A C T I V</b>			
A.	<b>ACTIVE IMOBILIZATE</b>			
	<b>I. Imobilizări necorporale</b>			
	1. Imobilizări necorporale în curs de execuție	010		
	2. Imobilizări necorporale în exploatare, total	020	461323	421450
	din care:			
	2.1. concesiuni, licențe și mărci	021	4785	3154
	2.2. drepturi de autor și titluri de protecție	022		
	2.3. programe informatice	023	441067	362975
	2.4. alte imobilizări necorporale	024	15471	55321
	3. Fond comercial	030		
	4. Avansuri acordate pentru imobilizări necorporale	040		
	<b>Total imobilizări necorporale</b> (rd.010 + rd.020 + rd.030 + rd.040)	050	461323	421450
	<b>II. Imobilizări corporale</b>			
	1. Imobilizări corporale în curs de execuție	060	34247	49296

2. Terenuri	070		
3. Mijloace fixe, total	080	5366532	4592137
din care:			
3.1. clădiri	081		
3.2. construcții speciale	082		
3.3. mașini, utilaje și instalații tehnice	083	4012436	3420679
3.4. mijloace de transport	084	587627	503899
3.5. inventar și mobilier	085	628900	539841
3.6. alte mijloace fixe	086	137569	127718
4. Resurse minerale	090		
5. Active biologice imobilizate	100		
6. Investiții imobiliare	110		
7. Avansuri acordate pentru imobilizări corporale	120	12480	1743613
<b>Total imobilizări corporale</b> (rd.060 + rd.070 + rd.080 + rd.090 + rd.100 + rd.110 + rd.120)	130	5413259	6385046
<b>III. Investiții financiare pe termen lung</b>			
1. Investiții financiare pe termen lung în părți neafiliate	140		
2. Investiții financiare pe termen lung în părți afiliate, total	150		
din care:			
2.1. acțiuni și cote de participație deținute în părțile afiliate	151		
2.2 împrumuturi acordate părților afiliate	152		
2.3 împrumuturi acordate aferente intereselor de participare	153		
2.4 alte investiții financiare	154		
<b>Total investiții financiare pe termen lung</b> (rd.140 + rd.150)	160		
<b>IV. Creanțe pe termen lung și alte active imobilizate</b>			
1. Creanțe comerciale pe termen lung	170		
2. Creanțe ale părților afiliate pe termen lung	180		
inclusiv: creanțe aferente intereselor de participare	181		
3. Alte creanțe pe termen lung	190		
4. Cheltuieli anticipate pe termen lung	200		
5. Alte active imobilizate	210		
<b>Total creanțe pe termen lung și alte active imobilizate</b> (rd.170 + rd.180 + rd.190 + rd.200 + rd.210)	220		
<b>TOTAL ACTIVE IMOBILIZATE</b> (rd.050 + rd.130 + rd.160 + rd.220)	230	5874582	6806496
<b>B. ACTIVE CIRCULANTE</b>			
<b>I. Stocuri</b>			
1. Materiale și obiecte de mică valoare și scurtă durată	240	872604	863459
2. Active biologice circulante	250		
3. Producția în curs de execuție	260		
4. Produse și mărfuri	270	23811249	37673478
5. Avansuri acordate pentru stocuri	280	14288045	921754
<b>Total stocuri</b> (rd.240 + rd.250 + rd.260 + rd.270 + rd.280)	290	38971898	39458691

<b>II. Creanțe curente și alte active circulante</b>			
1. Creanțe comerciale curente	300	4130143	3620303
2. Creanțe ale părților afiliate curente	310		
inclusiv: creanțe aferente intereselor de participare	311		
3. Creanțe ale bugetului	320	176173	1174802
4. Creanțele ale personalului	330	5587	956
5. Alte creanțe curente	340	2349916	2403326
6. Cheltuieli anticipate curente	350	39943	41385
7. Alte active circulante	360		
<b>Total creanțe curente și alte active circulante</b> (rd.300 + rd.310 + rd.320 + rd.330 + rd.340 + rd.350 + rd.360)	370	6701762	7240772
<b>III. Investiții financiare curente</b>			
1. Investiții financiare curente în părți neafiliate	380		
2. Investiții financiare curente în părți afiliate, total	390		
din care:			
2.1. acțiuni și cote de participație deținute în părțile afiliate	391		
2.2. împrumuturi acordate părților afiliate	392		
2.3. împrumuturi acordate aferente intereselor de participare	393		
2.4. alte investiții financiare în părți afiliate	394		
<b>Total investiții financiare curente</b> (rd.380 + rd.390)	400		
<b>IV. Numerar și documente bănești</b>	410	1035235	4288748
<b>TOTAL ACTIVE CIRCULANTE</b> (rd.290 + rd.370 + rd.400 + rd.410)	420	46708895	50988211
<b>TOTAL ACTIVE</b> (rd.230 + rd.420)	430	52583477	57794707
<b>P A S I V</b>			
C.	<b>CAPITAL PROPRIU</b>		
	<b>I. Capital social și neînregistrat</b>		
1. Capital social	440	4040774	4040774
2. Capital nevărsat	450	( )	( )
3. Capital neînregistrat	460		
4. Capital retras	470	( )	( )
5. Patrimoniul primit de la stat cu drept de proprietate	480		
<b>Total capital social și neînregistrat</b> (rd.440 + rd.450 + rd.460 + rd.470 + rd.480)	490	4040774	4040774
<b>II. Prime de capital</b>	500		
<b>III. Rezerve</b>			
1. Capital de rezervă	510		
2. Rezerve statutare	520		
3. Alte rezerve	530		
<b>Total rezerve</b> (rd.510 + rd.520 + rd.530)	540		
<b>IV. Profit (pierdere)</b>			
1. Corecții ale rezultatelor anilor precedenți	550	X	57863

	2. Profit nerepartizat (pierdere neacoperită) al anilor precedenți	560	13508078	8601078
	3. Profit net (pierdere netă) al perioadei de gestiune	570	X	3420194
	4. Profit utilizat al perioadei de gestiune	580	X	( )
	<b>Total profit (pierdere)</b> (rd.550 + rd.560 + rd.570 + rd.580)	590	13508078	12079135
	<b>V. Rezerve din reevaluare</b>	600		
	<b>VI. Alte elemente de capital propriu</b>	610		0
	<b>TOTAL CAPITAL PROPRIU</b> (rd.490 + rd.500 + rd.540 + rd.590 + rd.600 + rd.610)	620	17548852	16119909
	<b>DATORII PE TERMEN LUNG</b>			
	1. Credite bancare pe termen lung	630	32677321	37310344
	2. Împrumuturi pe termen lung	640		
	din care:	641		
	2.1. împrumuturi din emisiunea de obligațiuni			
	inclusiv: împrumuturi din emisiunea de obligațiuni convertibile	642		
	2.2. alte împrumuturi pe termen lung	643		
	3. Datorii comerciale pe termen lung	650		
	4. Datorii față de părțile afiliate pe termen lung	660		
	inclusiv: datorii aferente intereselor de participare	661		
	5. Avansuri primite pe termen lung	670		
	6. Venituri anticipate pe termen lung	680		
	7. Alte datorii pe termen lung	690		
	<b>TOTAL DATORII PE TERMEN LUNG</b> (rd.630 + rd.640 + rd.650 + rd.660 + rd.670 + rd.680 + rd.690)	700	32677321	37310344
D.	<b>DATORII CURENTE</b>			
	1. Credite bancare pe termen scurt	710		
	2. Împrumuturi pe termen scurt, total	720		
	din care:	721		
	2.1. împrumuturi din emisiunea de obligațiuni			
	inclusiv: împrumuturi din emisiunea de obligațiuni convertibile	722		
	2.2. alte împrumuturi pe termen scurt	723		
	3. Datorii comerciale curente	730	376041	1084259
	4. Datorii față de părțile afiliate curente	740		
	inclusiv: datorii aferente intereselor de participare	741		
	5. Avansuri primite curente	750	401913	1576581
	6. Datorii față de personal	760	50	3652
	7. Datorii privind asigurările sociale și medicale	770		132562
	8. Datorii față de buget	780	815480	94233
	9. Datorii față de proprietari	790	874	26
	10. Venituri anticipate curente	800	690142	1463051
	11. Alte datorii curente	810	72804	10090
	<b>TOTAL DATORII CURENTE</b> (rd.710 + rd.720 + rd.730 + rd.740 + rd.750 + rd.760 + rd.770 + rd.780 + rd.790 + rd.800 + rd.810)	820	2357304	4364454
F.	<b>PROVIZIOANE</b>			



1. Provizioane pentru beneficiile angajaților	830		
2. Provizioane pentru garanții acordate cumpărătorilor/clientilor	840		
3. Provizioane pentru impozite	850		
4. Alte provizioane	860		
<b>TOTAL PROVIZIOANE</b> (rd.830 + rd.840 + rd.850 + rd.860)	870		
<b>TOTAL PASIVE</b> (rd.620 + rd.700 + rd.820 + rd.870)	880	52583477	57794707

## SITUAȚIA DE PROFIT ȘI PIERDERE

de la 01.01.2022 până la 31.12.2022

Anexa 2

Indicatori	Cod rd.	Perioada de gestiune	
		precedenta	curenta
1	2	3	4
Venituri din vânzări, total	010	62893483	62553825
din care:			
venituri din vânzarea produselor și mărfurilor	011	61667688	61386527
venituri din prestarea serviciilor și executarea lucrărilor	012	1225795	1167298
venituri din contracte de construcție	013		
venituri din contracte de leasing	014		
venituri din contracte de microfinanțare	015		
alte venituri din vânzări	016		
Costul vânzărilor, total	020	44334732	47093432
din care:			
valoarea contabilă a produselor și mărfurilor vândute	021	44312014	47063867
costul serviciilor prestate și lucrărilor executate terților	022	22718	29565
costuri aferente contractelor de construcție	023		
costuri aferente contractelor de leasing	024		
costuri aferente contractelor de microfinanțare	025		
alte costuri aferente vânzărilor	026		
<b>Profit brut (pierdere brută) (rd.010 - rd.020)</b>	030	18558751	15460393
Alte venituri din activitatea operațională	040	354686	581363
Cheltuieli de distribuie	050	4838982	5621530
Cheltuieli administrative	060	3315428	4014494
Alte cheltuieli din activitatea operațională	070	760481	399021
<b>Rezultatul din activitatea operațională: profit (pierdere) (rd.030 + rd.040 - rd.050 - rd.060 - rd.070)</b>	080	9998546	6006711
Venituri financiare, total	090	780637	1470847
din care:			
venituri din interese de participare	091		
inclusiv: veniturile obținute de la părțile afiliate	092		
venituri din dobânzi	093		
inclusiv: veniturile obținute de la părțile afiliate	094		
venituri din alte investiții financiare pe termen lung	095	95944	93858
inclusiv: veniturile obținute de la părțile afiliate	096		
venituri aferente ajustărilor de valoare privind investițiile financiare pe termen lung și curente	097		

venituri din ieșirea investițiilor financiare	098		
venituri aferente diferențelor de curs valutar și de sumă	099	684693	1376989
Cheltuieli financiare, total	100	1902241	3577752
din care:			
cheltuieli privind dobânzile	101	1408764	2333452
inclusiv: cheltuielile aferente părților afiliate	102		
cheltuieli aferente ajustărilor de valoare privind investițiile financiare pe termen lung și curente	103		
cheltuieli aferente ieșirii investițiilor financiare	104		
cheltuieli aferente diferențelor de curs valutar și de sumă	105	493477	1244300
<b>Rezultatul: profit (pierdere) financiar(ă)</b> (rd.090 - rd.100)	110	-1121604	-2106905
Venituri cu active imobilizate și excepționale	120	40328	10000
Cheltuieli cu active imobilizate și excepționale	130		8796
<b>Rezultatul din operațiuni cu active imobilizate și excepționale: profit (pierdere)</b> (rd.120 - rd.130)	140	40328	1204
<b>Rezultatul din alte activități: profit (pierdere)</b> (rd.110 + rd.140)	150	-1081276	-2105701
<b>Profit (pierdere) pînă la impozitare</b> (rd.080 + rd.150)	160	8917270	3901010
Cheltuieli privind impozitul pe venit	170	1165839	480816
<b>Profit net (pierdere netă) al perioadei de gestiune</b> (rd.160 - rd.170)	180	7751431	3420194

## SITUAȚIA MODIFICĂRILOR CAPITALULUI PROPRIU

de la 01.01.2022 pînă la 31.12.2022

Anexa 3

Nr. d/o	Indicatori	Cod rd	Sold la începutul perioadei de gestiune	Majorări	Diminuări	Sold la sfîrșitul perioadei de gestiune
1	2	3	4	5	6	7
	<b>Capital social și neînregistrat</b>					
	1. Capital social	010	4040774			4040774
	2. Capital nevărsat	020	( )	( )	( )	( )
	3. Capital neînregistrat	030				
I.	4. Capital retras	040	( )	( )	( )	( )
	5. Patrimoniul primit de la stat cu drept de proprietate	050				
	<b>Total capital social și neînregistrat</b> (rd.010 + rd.020 + rd.030 + rd.040 + rd.050)	060	4040774			4040774
II.	<b>Prime de capital</b>	070				
	<b>Rezerve</b>					
	1. Capital de rezervă	080				
III.	2. Rezerve statutare	090				
	3. Alte rezerve	100				
	<b>Total rezerve</b> (rd.080 + rd.090 + rd.100)	110				
IV.	<b>Profit (pierdere)</b>					
	1. Corecții ale rezultatelor anilor precedenți	120	X	66893	9030	57863

	2. Profit nerepartizat (pierdere neacoperită) al anilor precedenți	130	13508078		4907000	8601078
	3. Profit net (pierdere netă) al perioadei de gestiune	140	X	3420194		3420194
	4. Profit utilizat al perioadei de gestiune	150	X	( )	( )	( )
	<b>Total profit (pierdere)</b> (rd.120 + rd.130 + rd.140 + rd.150)	160	13508078	3487087	4916030	12079135
V.	<b>Rezerve din reevaluare</b>	170				
VI.	<b>Alte elemente de capital propriu</b>	180				
	<b>Total capital propriu</b> (rd.060 + rd.070 + rd.110 + rd.160 + rd.170 + rd.180)	190	17548852	3487087	4916030	16119909

## SITUAȚIA FLUXURILOR DE NUMERAR

de la 01.01.2022 pînă la 31.12.2022

Anexa 4

Indicatori	Cod rd	Perioada de gestiune	
		precedentă	curentă
1	2	3	4
<b>Fluxuri de numerar din activitatea operațională</b>			
Încasări din vânzări	010	72298921	75465878
Plăți pentru stocuri și servicii procurate	020	75838865	59758359
Plăți către angajați și organe de asigurare socială și medicală	030	4293829	5603489
Dobînzi plătite	040	1446521	2166505
Plata impozitului pe venit	050	622000	1180000
Alte încasări	060	248586	3903516
Alte plăți	070	2801153	6621204
<b>Fluxul net de numerar din activitatea operațională</b> (rd.010 - rd.020 - rd.030 - rd.040 - rd.050 + rd.060 - rd.070)	080	-12454861	4039837
<b>Fluxuri de numerar din activitatea de investiții</b>			
Încasări din vânzarea activelor imobilizate	090		10000
Plăți aferente intrărilor de active imobilizate	100		
Dobînzi încasate	110		
Dividende încasate	120		
inclusiv: dividende încasate din străinătate	121		
Alte încasări (plăți)	130	351157	58516
<b>Fluxul net de numerar din activitatea de investiții</b> (rd.090 - rd.100 + rd.110 + rd.120 ± rd.130)	140	351157	68516
<b>Fluxuri de numerar din activitatea financiară</b>			
Încasări sub formă de credite și împrumuturi	150	48210764	32808991
Plăți aferente rambursării creditelor și împrumuturilor	160	30325094	29083251
Dividende plătite	170	5043643	4561573
inclusiv: dividende plătite nerezidenților	171		
Încasări din operațiuni de capital	180		
Alte încasări (plăți)	190		
<b>Fluxul net de numerar din activitatea financiară</b> (rd.150 - rd.160 - rd.170 + rd.180 ± rd.190)	200	12842027	-835833
<b>Fluxul net de numerar total</b> (± rd.080 ± rd.140 ± rd.200)	210	738323	3272520

Diferențe de curs valutar favorabile (nefavorabile)	220	23404	-19007
<b>Sold de numerar la începutul perioadei de gestiune</b>	230	273508	1035235
<b>Sold de numerar la sfârșitul perioadei de gestiune</b> (± rd.210 ± rd.220 + rd.230)	240	1035235	4288748

**Documente atașate - Notă explicativă (fișierul pdf)**

4061



**MINISTERUL SĂNĂTĂȚII, MUNCII  
ȘI PROTECȚIEI SOCIALE  
AL REPUBLICII MOLDOVA**  
МИНИСТЕРСТВО ЗДРАВООХРАНЕНИЯ, ТРУДА  
И СОЦИАЛЬНОЙ ЗАЩИТЫ РЕСПУБЛИКИ МОЛДОВА  
**AGENȚIA NAȚIONALĂ PENTRU SĂNĂTATE PUBLICĂ**  
НАЦИОНАЛЬНОЕ АГЕНТСТВО ОБЩЕСТВЕННОГО ЗДОРОВЬЯ  
MD-2028, muh. Chișinău, str. Gheorghe. Asachi, 67-a  
Tel. + 373 22 574501, fax + 373 22 729725  
IDNO 1018601000021  
E-mail: ansp@ansp.md; anticamera@ansp.md

**DOCUMENTAȚIE MEDICALĂ / Медицинская документация**  
**FORMULAR / Форма Nr. 303-2/a**  
**APROBAT DE MSMPS al RM / Утверждена МЗТСЗ РМ**  
**31.10.11 Nr. 828**  
Centrul de Încercări de laborator acreditat de către  
Centrul Național de Acreditare din Republica Moldova MOLDAC  
Испытательный лабораторный центр аккредитованный  
Национальным Аккредитационным Центром РМ MOLDAC  
Certificat nr. LI-044 din 17.02.2018 valabil până la 16.02.2022  
Acreditat în Sistemul Ministerului Sănătății, Muncii  
și Protecției Sociale al RM  
Аккредитованный в системе Министерства Здравоохранения, Труда и  
Социальной Защиты Республики Молдова  
Certificat nr. 2293 din 24.10.2014, valabil până la 24.10.2019

**AVIZ SANITAR**  
**PENTRU PRODUSELE ALIMENTARE ȘI NEALIMENTARE Nr. P- 8064/2020**  
*Санитарное заключение для пищевых и непищевых продуктов*

din/om " 30 " noiembrie a./z. 2020

**Prin prezentul aviz sanitar se confirmă că producerea, importul, utilizarea și desfacerea produselor / echipamentelor**  
*Настоящим санитарным заключением подтверждается, что производство, ввоз, использование и реализация продукции / оборудования*

Produce laminate la cald inox, țevi tubulare sudate din inox, profile din oțeluri inoxidabile

**sunt conforme Regulamentului (lor) sanitar (e) / соответствуют санитарному (ым) регламенту (ам) (se va indica denumirea completă a Regulamentului (lor) sanitar (e) / указать полное наименование санитарного (ых) регламента (ов)**

HG nr.308 din 29.04.2011., Regulamentul sanitar privind materialele și obiectele destinate să vină în contact cu produsele alimentare”, HG nr.278 din 24.04.2013

**Organizația-producătoare/importatoare, țara de origine / организация производитель, страна происхождения**

Republica Moldova, „INOXPLUS” SRL- producător; Taiwan, YC INOX CO.,LTD;

**Destinatarul avizului sanitar / получатель санитарного заключения**  
China, GUANGDONG SUMWIN NEW MATERIAL GROUP CO.,LTD – furnizori materie primă

„INOXPLUS” SRL, Moldova, Chișinău, str. Petru Rareș, 36, ap.48

**Ca temel pentru recunoașterea conformității produselor Regulamentului (lor) sanitar (e) menționat (e) a servit / Основанием для признания продукции указанному (ым) санитарному (ым) регламенту (ам) послужило**

Demers, autorizație sanitară de funcționare, certificate de origine, aviz sanitar nr.2228 din 23.08.2017, rapoarte a încercărilor de laborator nr.7760-7761 din 24.11.2020

*(a enumera documentele de însoțire, buletinele de analiză / перечислить сопроводительные док., протоколы исслед.)*

**Caracteristica sanitară a produselor / санитарная характеристика продукции:**

**Parametri (factorii) / показатели (факторы)      Normativul sanitar / санитарный норматив**

conform rapoartelor încercărilor de laborator nr.7760-7761 din 24.11.2020

**Domeniu de utilizare / Область применения:** producere, utilizare în industria alimentară

**Condițiile necesare de utilizare, depozitare, transportare, măsurile de securitate / Необходимые условия использования, хранения, транспортировки, меры безопасности:**

producerea, plasarea pe piață în condițiile respectării legislației în vigoare în Republica Moldova

**AVIZUL SANITAR este valabil pînă la / Санитарное Заключение действительно до:** 30 noiembrie 2023

**DIRECTORUL AGENȚIEI NAȚIONALE PENTRU SĂNĂTATE PUBLICĂ**

Vasile GUȘTIUC

(numele, prenumele/ Ф.И.О.)

*(semnătura / подпись)*

**ANSP/HAO3**



**10-XVI-09**

0004383

**03**

ex: St. Constantinoș Vici  
tel: 574 679

APROBAT  
prin Ordinul  
Ministrului Finanțelor  
nr. 145 din 24 noiembrie 2020

**DECLARAȚIE**  
**privind confirmarea identității beneficiarilor efectivi și neîncadrarea acestora în**  
**situația condamnării pentru participarea la activități ale unei organizații sau grupări**  
**criminale, pentru corupție, fraudă și/sau spălare de bani.**

Subsemnatul, Covalenco Dumitru reprezentant împuternicit al INOXPLUS S.R.L. (*denumirea operatorului economic*) în calitate de ofertant câștigător în cadrul procedurii de achiziție publică nr. 21080784, MTender ID ocds-b3wdp1-MD-1684487597314 din data 05/06/2023, declar pe propria răspundere, sub sancțiunile aplicabile faptei de fals în acte publice, că beneficiarul/beneficiarii efectivi ai operatorului economic în ultimii 5 ani nu au fost condamnați prin hotărâre judecătorească definitivă pentru participarea la activități ale unei organizații sau grupări criminale, pentru corupție, fraudă și/sau spălare de bani.

Numele și prenumele beneficiarului efectiv	IDNP al beneficiarului efectiv
Covalenco Dumitru	2000018032064

Data completării: 05.06.2023

Semnat: \_\_\_\_\_

Nume/prenume: Covalenco Dumitru

Funcția: Administrator

Denumirea operatorului economic INOXPLUS S.R.L.

IDNO al operatorului economic 1011600039984



Certificate MD21/90089

The management system of

# “INOXPLUS” S.R.L.

17/3, Petricani Street,  
Chisinau, MD-2059, Republic of Moldova

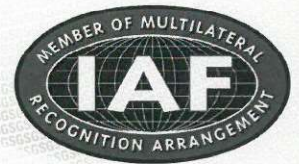
has been assessed and certified as meeting the requirements of

## ISO 9001:2015

For the following activities

**Production and Delivery of Tanks, Barrels, Cisterns and other types of Stainless-Steel Vessels and Furniture. Import of Stainless-Steel Equipment for Industrial Use. Delivery of Stainless-Steel Sheets, Pipes, Long Products, Fittings and Fasteners, Railing Accessories and Welding Consumables.**

This certificate is valid from 23 November 2021 until 22 November 2024 and remains valid subject to satisfactory surveillance audits. Recertification audit due a minimum of 60 days before the expiration date. Issue 1. Certified since 23 November 2021



Authorised by

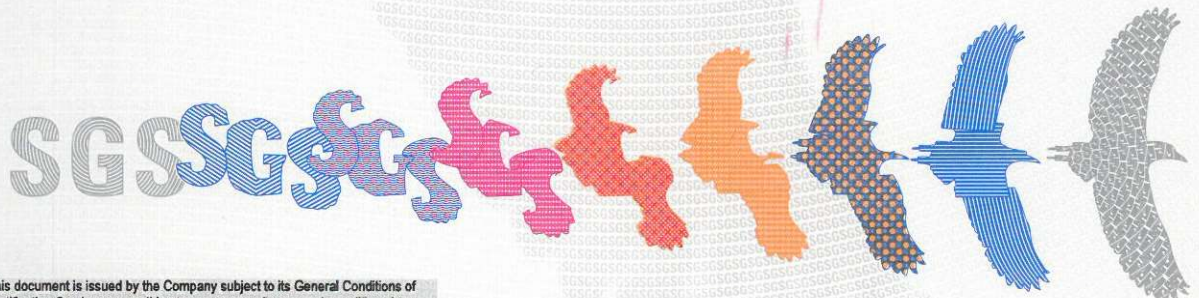


0005

SGS United Kingdom Ltd  
Rossmore Business Park Ellesmere Port Cheshire CH65 3EN UK  
t +44 (0)151 350-6666 f +44 (0)151 350-6600 [www.sgs.com](http://www.sgs.com)

21HC 9001 2015 0421

Page 1 of 1



This document is issued by the Company subject to its General Conditions of Certification Services accessible at [www.sgs.com/terms\\_and\\_conditions.htm](http://www.sgs.com/terms_and_conditions.htm). Attention is drawn to the limitations of liability, indemnification and jurisdictional issues established therein. The authenticity of this document may be verified at <http://www.sgs.com/en/certified-clients-and-products/certified-client-directory>. Any unauthorized alteration, forgery or falsification of the content or appearance of this document is unlawful and offenders may be prosecuted to the fullest extent of the law.

SGSPAPER\_MD  
90000497





# CERTIFICATE

This certificate is granted to the organization,

## KAYALAR ÇELİK SANAYİ VE TİCARET ANONİM ŞİRKETİ

Türkoba Mahallesi Kayalar Caddesi Kayalar Çelik Fabrikası Apt. No:7-1  
Büyüçekmece / İstanbul / Türkiye

**MANUFACTURE AND SALE OF STAINLESS STEEL KITCHENWARE AND HOT WATER DISPENSERS (IN DIFFERENT VOLUMES), INDUSTRIAL AND HOUSE TYPE STEEL KITCHEN MATERIALS AND KITCHEN EQUIPMENT, KITCHEN DEVICE, MACHINES AND WORK TABLES, MOBILE KITCHEN, PREFABRICATED LIFE SYSTEMS, DESIGNED CONTAINER**

**EA 17, 18, 23**

according to the scope,

## ISO 14001:2015

to certify that Environmental Management System in accordance with standard's clauses is established and being implemented.

<b>First Date of Issue</b>	<b>: 25.11.2010</b>
<b>Date of Issue</b>	<b>: 24.11.2019</b>
<b>Certificate Period</b>	<b>: 3 Years</b>
<b>Reissue Due Date</b>	<b>: 24.11.2020</b>
<b>Certificate No</b>	<b>: 02.10.1954.4568.D</b>

  
First Quality Certification  
System Certificate Approved  
Maltepe, İstanbul, Türkiye



**FQC, India & Head Office**  
FQC First Quality Certification Pvt. Ltd.  
SCO 37, Sector-12, Panchkula - 134109, Haryana, India  
T: +91 172 6535975 // F: +91 172 4416931  
www.fqcert.com info@fqcert.com

**FQC, Turkey & Critical Location**  
FQC Uluslar Arası Belgelendirme ve Eğitim Hiz. A.Ş.  
Cevizli Mah. Tansel Cad. No:12 Kat:4 D: 28-29 Maltepe / İstanbul / Türkiye  
T: +90 216 444 21 41 / +90 216 457 69 08 F: +90 216 457 98 69  
www.fqc.com.tr info@fqc.com.tr

Bu belge, müşterinin FQC'nin kurallarına ve sözleşme şartlarına uyduğu sürece geçerlidir. Sertifika geçerlilik durumu FQC'nin internet sitesinden takip edilir.  
This document shall remain valid as long as the customer obeys FQC rules and terms of the contract. Certificate validity may be checked on FQC website.



# CERTIFICATE

This certificate is granted to the organization,

## KAYALAR ÇELİK SANAYİ VE TİCARET ANONİM ŞİRKETİ

Türkoba Mahallesi Kayalar Caddesi Kayalar Çelik Fabrikası Apt. No:7-1  
Büyükcemece / İstanbul / Türkiye

**MANUFACTURE AND SALE OF STAINLESS STEEL KITCHENWARE AND HOT WATER DISPENSERS (IN DIFFERENT VOLUMES), INDUSTRIAL AND HOUSE TYPE STEEL KITCHEN MATERIALS AND KITCHEN EQUIPMENT, KITCHEN DEVICE, MACHINES AND WORK TABLES, MOBILE KITCHEN, PREFABRICATED LIFE SYSTEMS, DESIGNED CONTAINER**

EA 17, 18, 23

according to the scope,

## ISO 9001:2015

to certify that Quality Management System in accordance with standard's clauses is established and being implemented.

<b>First Date of Issue</b>	<b>: 21.11.2013</b>
<b>Date of Issue</b>	<b>: 20.11.2019</b>
<b>Certificate Period</b>	<b>: 3 Years</b>
<b>Reissue Due Date</b>	<b>: 20.11.2020</b>
<b>Certificate No</b>	<b>: 01.13.1954.8981.D</b>

  
First Quality Certification  
System Certificate Approved  
Maltepe, İstanbul, Türkiye



FQC, India & Head Office  
FQC First Quality Certification Pvt. Ltd.  
SCO 37, Sector-12, Panchkula - 134109, Haryana, India  
T: +91 172 6535975 // F: +91 172 4416931  
www.fqcert.com info@fqcert.com

FQC, Turkey & Critical Location  
FQC Uluslar Arası Belgelendirme ve Eğitim Hiz. A.Ş.  
Cevizli Mah. Tansel Cad. No:12 Kat:4 D: 28-29 Maltepe / İstanbul / Türkiye  
T: +90 216 444 21 41 / +90 216 457 69 08 F: +90 216 457 98 69  
www.fqc.com.tr info@fqc.com.tr

Bu belge, müşterinin FQC'nin kurallarına ve sözleşme şartlarına uyduğu sürece geçerlidir. Sertifika geçerlilik durumu FQC'nin internet sitesinden takip edilir.  
This document shall remain valid as long as the customer obeys FQC rules and terms of the contract. Certificate validity may be checked on FQC website.