

Proiectant:  
EcoCity SRL

Republica Moldova,  
mun. Chisinau  
bd. Mircea cel Batrin 11, et. 3

info@ecocity.md

Data:  
Cp 24.04.19



## **CAPITAL**

Iluminat public

## Cuprins

### CAPITAL

#### CAPITAL

EcoCity SRL - Pro- Strett Quasar XS 30w (1xLED)..... 3

#### SIT 1: Alternativă 1

Rezultatele planificării..... 6

#### SIT 1: Alternativă 1 / Șosea 1 (M6)

Rezumare rezultate..... 7

Tabel..... 8

Izolării..... 11

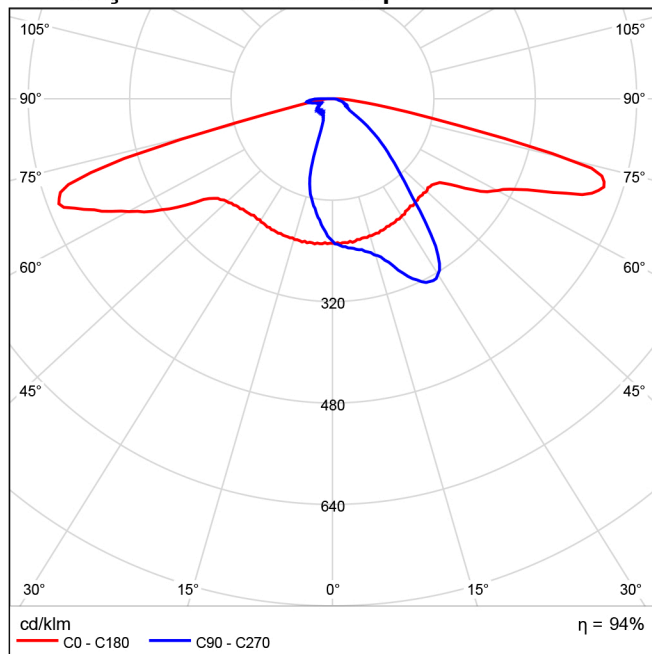
Grafic valori..... 13

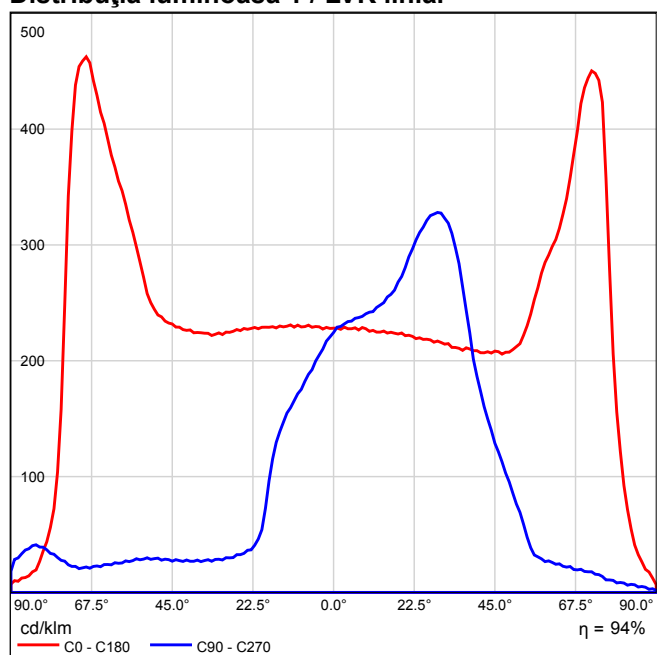
## EcoCity SRL Pro- Strett Quasar XS 30w 1xLED



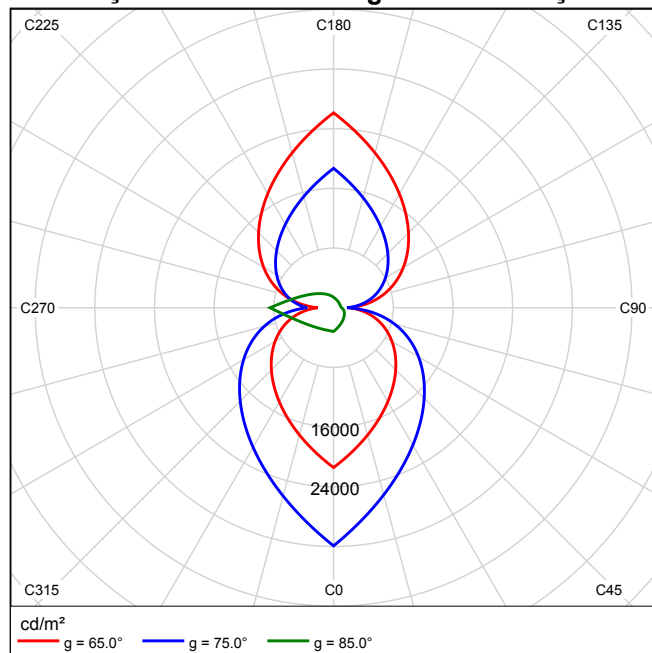
Randament luminos: 94.05%  
Fluxul luminos al lămpii: 3900 lm  
Flux luminos corpuri de iluminat: 3668 lm  
Putere: 30.0 W  
Eficiența luminoasă: 122.3 lm/W

### Distribuția luminoasă 1 / LVK polar



**Distribuția luminoasă 1 / LVK liniar**

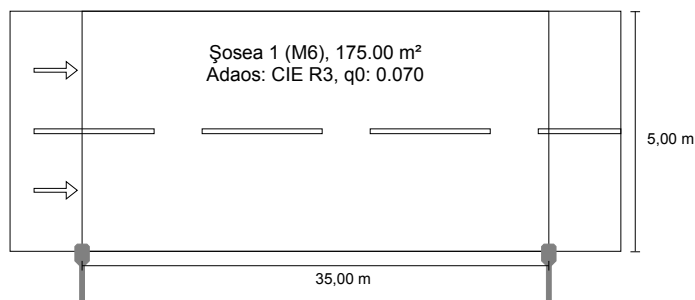
O diagramă conică nu poate fi generată deoarece dispersia luminii este asimetrică.

**Distribuția luminoasă 1 / Diagrama luminanță**

O diagramă UGR nu poate fi generată deoarece dispersia luminii este asimetrică.

## SIT 1 până la EN 13201:2015

## EcoCity SRL Pro- Strett Quasar XS 30w



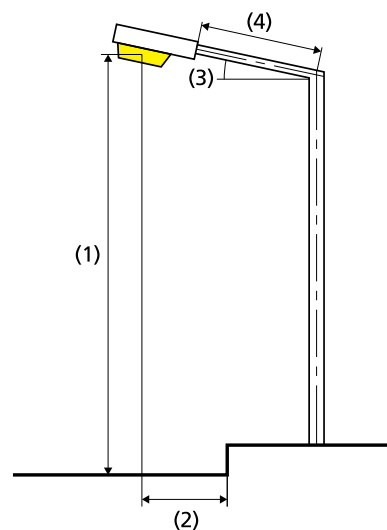
Rezultate pentru câmpurile de evaluare  
Factorul de menținere: 0.85

Șosea 1 (M6)

Lm [cd/m <sup>2</sup> ] ≥ 0.30	U <sub>0</sub> ≥ 0.35	UI ≥ 0.40	TI [%] ≤ 20	EIR ≥ 0.30
✓ 0.40	✓ 0.48	✓ 0.48	✓ 17	✓ 0.73

Rezultate pentru indicatorii de eficiență energetică

<b>Indicatorul densității de putere (Dp)</b>	0.033 W/lxm <sup>2</sup>
Densitatea consumului de energie	
Aranjament: Pro- Strett Quasar XS 30w (120.0 kWh/an)	0.7 kWh/m <sup>2</sup> an



Lampă:	1xLED
Flux luminos (corp de iluminat):	3667.82 lm
Flux luminos (lampă):	3900.00 lm
Ore de lucru	
4000 h:	100.0 %, 30.0 W
W/km:	870.0
Aranjament:	Pe o parte Jos
Distanță stâlp:	35.000 m
Înclinare consolă (3):	15.0°
Lungime consolă (4):	1.000 m
Înălțimea deasupra planului util (1):	7.500 m
Ieșirea în consolă a punctului de lumină (2):	-0.100 m

ULR:	0.01
ULOR:	0.00
Valori maxime ale intensității luminoase	
peste 70°	489 cd/klm *
peste 80°	364 cd/klm *
peste 90°	108 cd/klm *
Clasă intensitate luminoasă:	/

Orice direcție ce formează unghiul dat cu verticala în jos a corpurilor de iluminat instalate pentru utilizare.

\* Luminous intensity values in [cd/klm] for calculating luminous intensity class refer to the output flux of the luminaire, according EN 13201:2015.

Aranjamentul respectă clasa cu indici de orbire D.3

## Șosea 1 (M6)

Factorul de menținere: 0.85

Raster: 12 x 6 Puncte

Lm [cd/m <sup>2</sup> ] ≥ 0.30	Uo ≥ 0.35	UI ≥ 0.40	TI [%] ≤ 20	EIR ≥ 0.30
✓ 0.40	✓ 0.48	✓ 0.48	✓ 17	✓ 0.73

Observatori atașați (2):

Observator	Poziție [m]	Lm [cd/m <sup>2</sup> ] ≥ 0.30	Uo ≥ 0.35	UI ≥ 0.40	TI [%] ≤ 20
Observator 1	(-60.000, 1.250, 1.500)	0.40	0.48	0.48	17
Observator 2	(-60.000, 3.750, 1.500)	0.43	0.49	0.76	11

## Șosea 1 (M6)

### Iluminare orizontală [lx]

<b>4.583</b>	9.15	6.80	3.67	2.54	2.36	<b>2.24</b>	2.33	2.61	2.85	3.96	7.00	9.25
<b>3.750</b>	9.83	7.33	4.00	2.75	2.55	2.40	2.52	2.84	3.13	4.36	7.61	9.95
<b>2.917</b>	10.6	7.68	4.32	2.95	2.73	2.57	2.71	3.07	3.41	4.75	7.99	10.8
<b>2.083</b>	11.4	7.82	4.59	3.17	2.91	2.74	2.90	3.30	3.75	5.12	8.20	<b>11.6</b>
<b>1.250</b>	11.2	7.45	4.50	3.21	2.93	2.78	2.95	3.34	3.87	5.08	7.87	11.5
<b>0.417</b>	10.1	6.85	4.30	3.18	2.89	2.78	2.96	3.33	3.89	4.91	7.24	10.2
m	<b>1.458</b>	<b>4.375</b>	<b>7.292</b>	<b>10.208</b>	<b>13.125</b>	<b>16.042</b>	<b>18.958</b>	<b>21.875</b>	<b>24.792</b>	<b>27.708</b>	<b>30.625</b>	<b>33.542</b>

Raster: 12 x 6 Puncte

Em [lx]	Emin [lx]	Emax [lx]	g1	g2
5.20	2.24	11.6	0.430	0.192



**Observator 1****Densitate a luminii cu carosabil uscat [cd/m<sup>2</sup>]**

<b>4.583</b>	0.30	0.25	<b>0.19</b>	<b>0.19</b>	0.20	0.23	0.24	0.23	0.22	0.23	0.29	0.31
<b>3.750</b>	0.32	0.27	0.22	0.23	0.26	0.29	0.30	0.30	0.27	0.28	0.34	0.34
<b>2.917</b>	0.35	0.29	0.28	0.31	0.35	0.37	0.40	0.39	0.35	0.34	0.39	0.38
<b>2.083</b>	0.38	0.31	0.32	0.40	0.48	0.54	0.54	0.52	0.45	0.40	0.44	0.42
<b>1.250</b>	0.39	0.34	0.39	0.52	0.63	0.70	0.70	0.65	0.55	0.47	0.44	0.43
<b>0.417</b>	0.36	0.33	0.40	0.58	0.73	<b>0.82</b>	0.81	0.75	0.62	0.50	0.44	0.40
m	<b>1.458</b>	<b>4.375</b>	<b>7.292</b>	<b>10.208</b>	<b>13.125</b>	<b>16.042</b>	<b>18.958</b>	<b>21.875</b>	<b>24.792</b>	<b>27.708</b>	<b>30.625</b>	<b>33.542</b>

Raster: 12 x 6 Puncte

Lm [cd/m <sup>2</sup> ]	Lmin [cd/m <sup>2</sup> ]	Lmax [cd/m <sup>2</sup> ]	g1	g2
0.40	0.19	0.82	0.479	0.233

**Densitate a luminii cu lampă nouă [cd/m<sup>2</sup>]**

<b>4.583</b>	0.35	0.29	<b>0.22</b>	<b>0.22</b>	0.24	0.27	0.28	0.27	0.26	0.27	0.34	0.37
<b>3.750</b>	0.37	0.31	0.26	0.28	0.31	0.34	0.35	0.35	0.32	0.33	0.40	0.41
<b>2.917</b>	0.41	0.35	0.32	0.37	0.41	0.43	0.47	0.46	0.41	0.39	0.46	0.45
<b>2.083</b>	0.44	0.37	0.38	0.48	0.57	0.63	0.64	0.62	0.53	0.47	0.51	0.49
<b>1.250</b>	0.46	0.40	0.46	0.61	0.74	0.83	0.83	0.77	0.65	0.56	0.52	0.51
<b>0.417</b>	0.42	0.39	0.47	0.68	0.86	<b>0.96</b>	0.95	0.88	0.73	0.59	0.51	0.47
m	<b>1.458</b>	<b>4.375</b>	<b>7.292</b>	<b>10.208</b>	<b>13.125</b>	<b>16.042</b>	<b>18.958</b>	<b>21.875</b>	<b>24.792</b>	<b>27.708</b>	<b>30.625</b>	<b>33.542</b>

Raster: 12 x 6 Puncte

Lm [cd/m <sup>2</sup> ]	Lmin [cd/m <sup>2</sup> ]	Lmax [cd/m <sup>2</sup> ]	g1	g2
0.47	0.22	0.96	0.479	0.233

**Observator 2****Densitate a luminii cu carosabil uscat [cd/m<sup>2</sup>]**

<b>4.583</b>	0.31	0.26	<b>0.21</b>	0.22	0.24	0.25	0.26	0.25	0.23	0.24	0.30	0.32
<b>3.750</b>	0.33	0.30	0.27	0.29	0.30	0.33	0.34	0.33	0.29	0.29	0.35	0.36
<b>2.917</b>	0.37	0.33	0.33	0.38	0.43	0.45	0.44	0.44	0.37	0.35	0.41	0.39
<b>2.083</b>	0.41	0.37	0.42	0.51	0.58	0.64	0.63	0.58	0.48	0.42	0.45	0.43
<b>1.250</b>	0.41	0.37	0.45	0.61	0.73	0.80	0.77	0.71	0.59	0.49	0.46	0.45
<b>0.417</b>	0.34	0.31	0.37	0.55	0.71	<b>0.81</b>	<b>0.81</b>	0.74	0.62	0.50	0.43	0.40
m	<b>1.458</b>	<b>4.375</b>	<b>7.292</b>	<b>10.208</b>	<b>13.125</b>	<b>16.042</b>	<b>18.958</b>	<b>21.875</b>	<b>24.792</b>	<b>27.708</b>	<b>30.625</b>	<b>33.542</b>

Raster: 12 x 6 Puncte

Lm [cd/m <sup>2</sup> ]	Lmin [cd/m <sup>2</sup> ]	Lmax [cd/m <sup>2</sup> ]	g1	g2
0.43	0.21	0.81	0.492	0.261

**Densitate a luminii cu lampă nouă [cd/m<sup>2</sup>]**

<b>4.583</b>	0.36	0.31	<b>0.25</b>	0.26	0.28	0.29	0.31	0.29	0.28	0.28	0.35	0.38
<b>3.750</b>	0.39	0.35	0.32	0.34	0.35	0.38	0.40	0.38	0.34	0.34	0.42	0.42
<b>2.917</b>	0.43	0.38	0.38	0.45	0.51	0.54	0.52	0.52	0.44	0.42	0.48	0.46
<b>2.083</b>	0.48	0.44	0.49	0.60	0.69	0.75	0.74	0.69	0.57	0.50	0.53	0.51
<b>1.250</b>	0.48	0.43	0.52	0.71	0.86	<b>0.95</b>	0.91	0.83	0.69	0.58	0.54	0.52
<b>0.417</b>	0.40	0.36	0.43	0.65	0.84	<b>0.95</b>	<b>0.95</b>	0.88	0.73	0.58	0.50	0.47
m	<b>1.458</b>	<b>4.375</b>	<b>7.292</b>	<b>10.208</b>	<b>13.125</b>	<b>16.042</b>	<b>18.958</b>	<b>21.875</b>	<b>24.792</b>	<b>27.708</b>	<b>30.625</b>	<b>33.542</b>

Raster: 12 x 6 Puncte

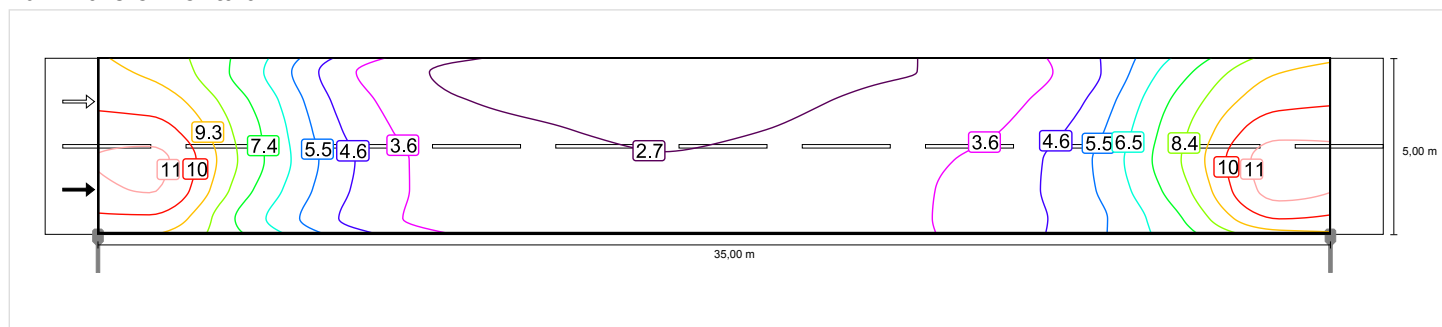
Lm [cd/m <sup>2</sup> ]	Lmin [cd/m <sup>2</sup> ]	Lmax [cd/m <sup>2</sup> ]	g1	g2
0.51	0.25	0.95	0.492	0.261

### Șosea 1 (M6)

Factorul de menținere: 0.85  
 Raster: 12 x 6 Puncte

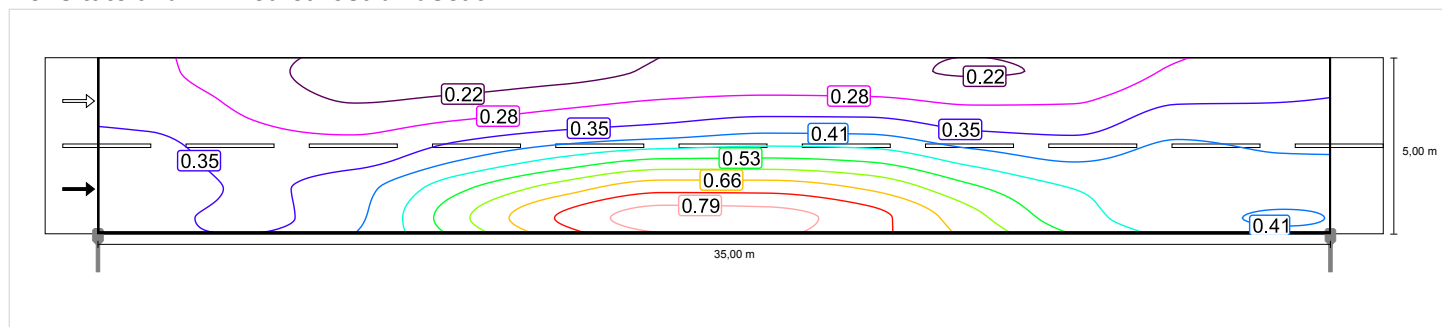
Lm [cd/m <sup>2</sup> ] ≥ 0.30	Uo ≥ 0.35	UI ≥ 0.40	TI [%] ≤ 20	EIR ≥ 0.30
✓ 0.40	✓ 0.48	✓ 0.48	✓ 17	✓ 0.73

#### Iluminare orizontală

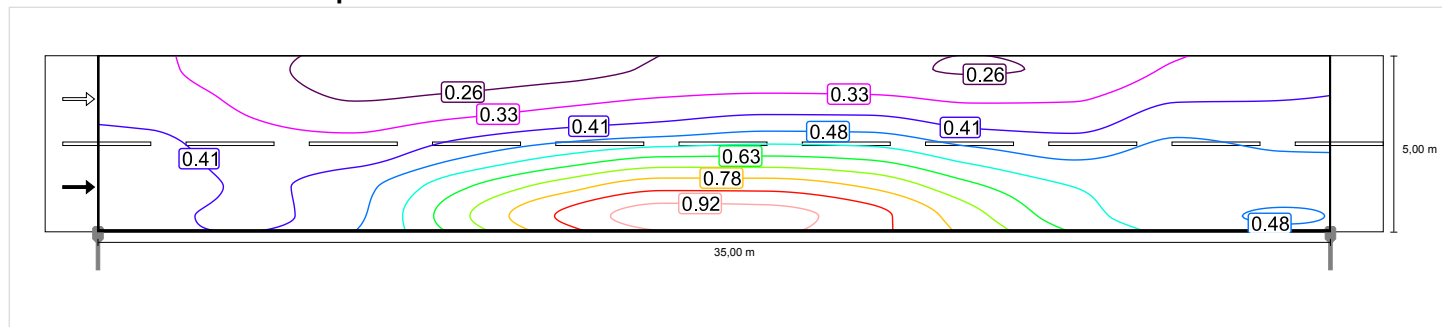


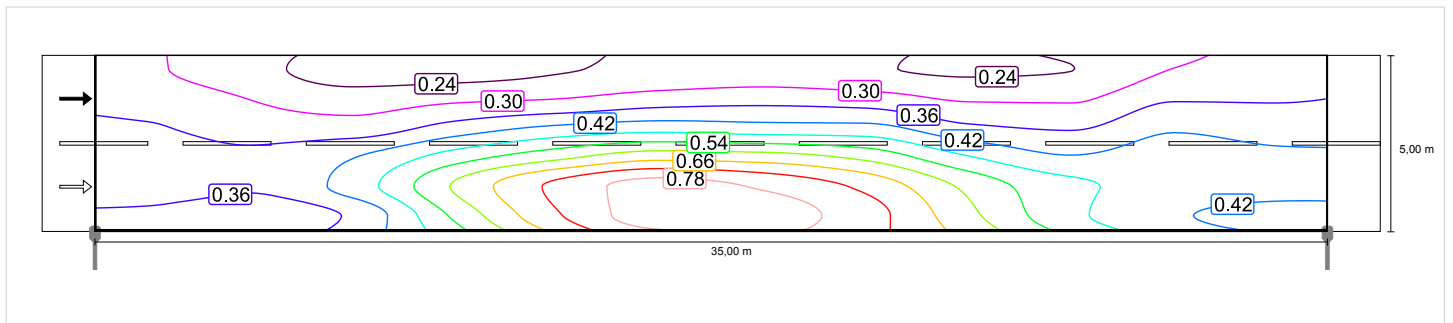
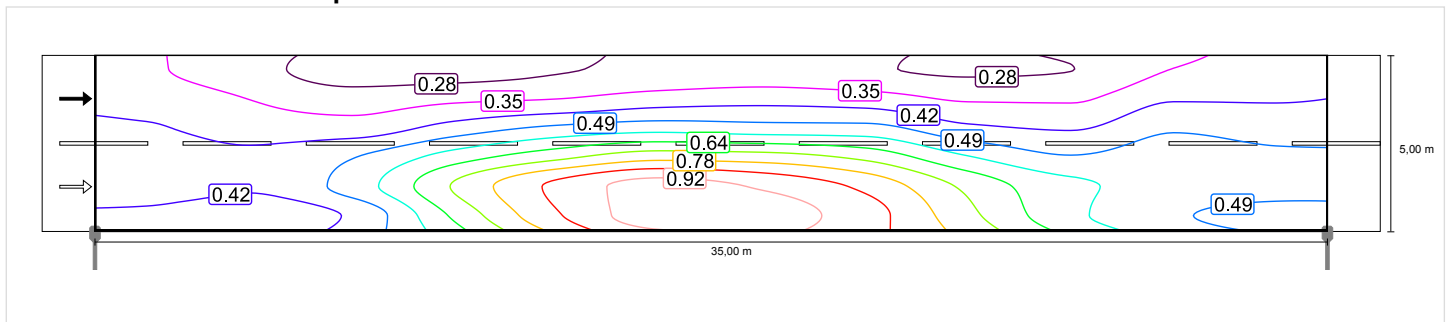
#### Observator 1

#### Densitate a luminii cu carosabil uscat



#### Densitate a luminii cu lampă nouă



**Observator 2****Densitate a luminii cu carosabil uscat****Densitate a luminii cu lampă nouă**

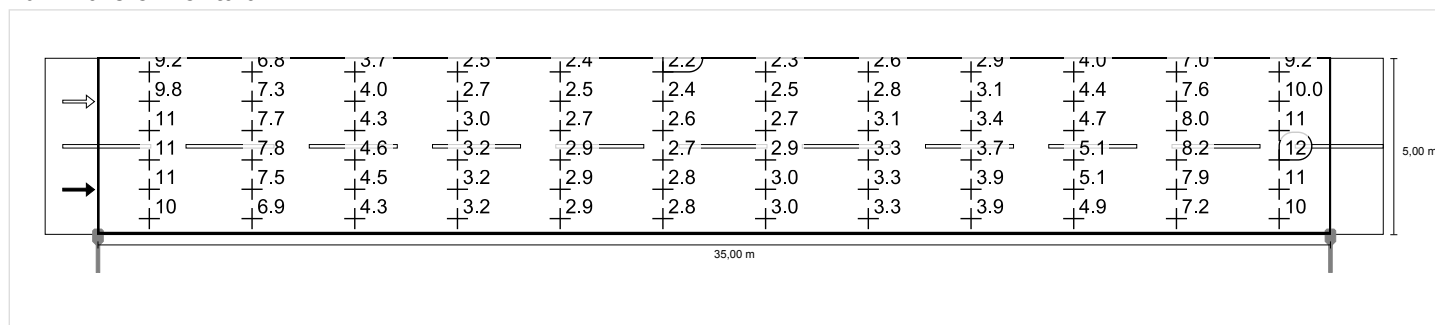
## Șosea 1 (M6)

Factorul de menținere: 0.85

Raster: 12 x 6 Puncte

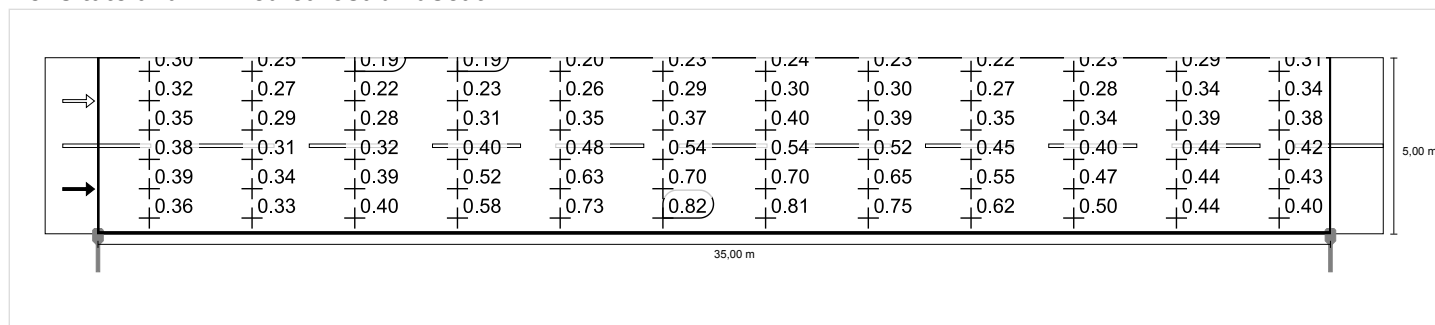
Lm [cd/m <sup>2</sup> ] ≥ 0.30	U <sub>o</sub> ≥ 0.35	U <sub>I</sub> ≥ 0.40	TI [%] ≤ 20	EIR ≥ 0.30
✓ 0.40	✓ 0.48	✓ 0.48	✓ 17	✓ 0.73

### Iluminare orizontală

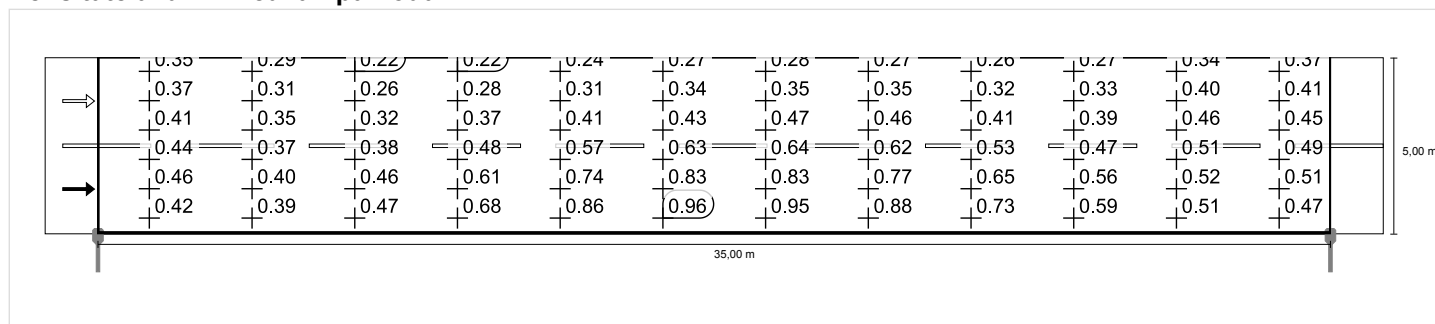


### Observator 1

#### Densitate a luminii cu carosabil uscat

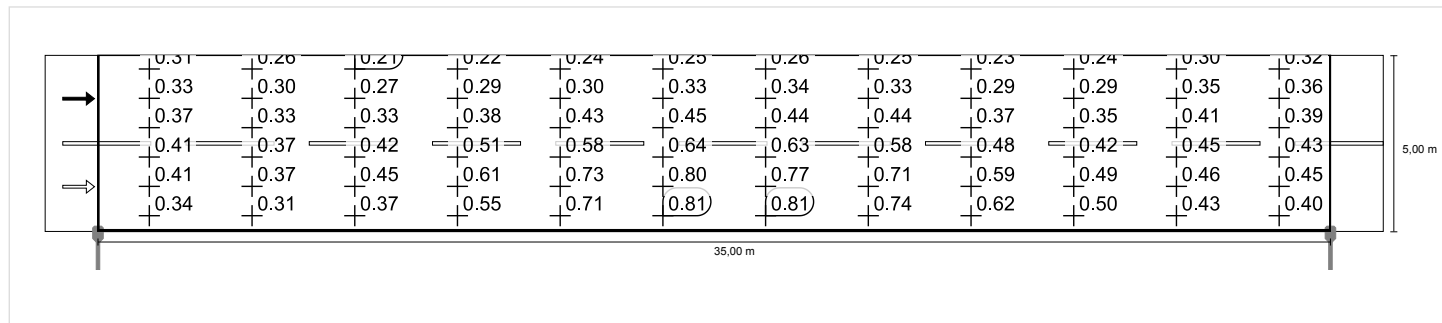


#### Densitate a luminii cu lampă nouă



**Observator 2**

**Densitate a luminii cu carosabil uscat**



**Densitate a luminii cu lampă nouă**

