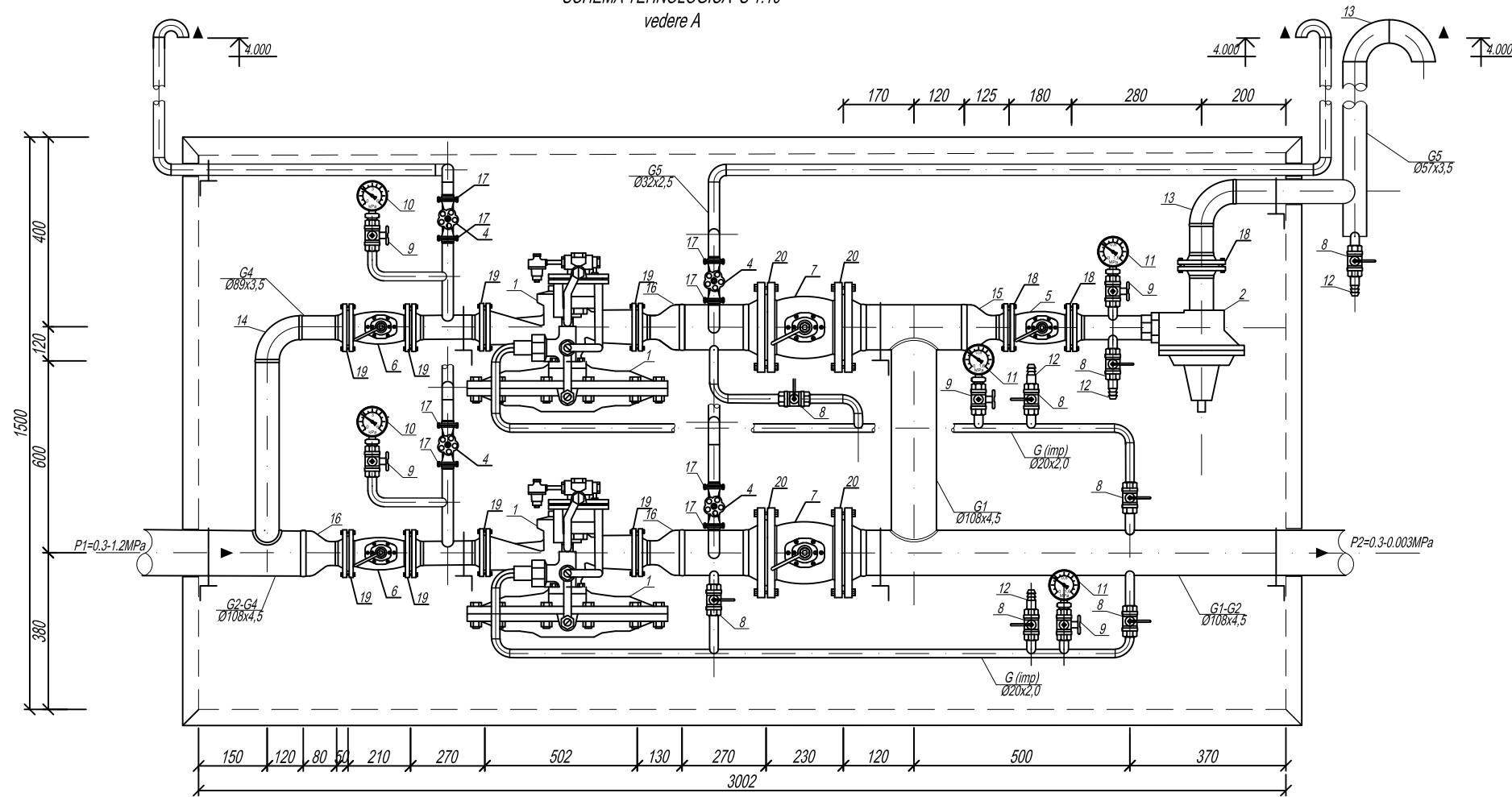


SCHEMA TEHNOLOGICĂ S 1:10  
vedere A



**SPECIFICAȚIE**  
**Top utilajul, materialele și armatura vor fi certificate în Republica Moldova**

N	Denumirea	Tipul	Cant
1	Regulator de presiune	РДГ-80 Øşa 64mm ГОСТ 11881-76 varianta climatică "Y1"	2 set
2	Clapetă evacuare de siguranță	ПСК-50 varianta climatică "Y1"	1 set
3	Filtru cu plasa Dn80 Pn12 ΔP≤1,0 KPa	Ауваз РТУ-30 Strainer	2 un
4	Robinet sferic cu flanșe Dn 25 Pn 16	КШЦФ GAS 025.040 ПП varianta climatică "Y1" cl.et. „A”	4 un
5	Robinet sferic cu flanșe Dn 50 Pn 16	КШЦФ GAS 050.016 ПП varianta climatică "Y1" cl.et. „A”	1 un
6	Robinet sferic cu flanșe Dn 80 Pn 16	КШЦФ GAS 080.016 ПП varianta climatică "Y1" cl.et. „A”	2 un
7	Robinet sferic cu flanșe Dn 100 Pn 16	КШЦФ GAS 100.016 ПП varianta climatică "Y1" cl.et. „A”	2 un
8	Robinet sferic (cu mufe) Dn 15 Pn16	LD Pride 47.15.B-B.P.GAS ГОСТ 9702-87 cl.et. „A”	8 un
9	Robinet cu trei cai p/u manometru Dn 25 Pn16	КМ 1.00 clasa etanșeității "A" varianta climatică "Y1"	5 un
10	Manometru indicator 0-1,6 MPa	ОЕМ 100-16 cl.pr. „0,6”	2 un
11	Manometru indicator 0-0,1 MPa	ОЕМ 100-1 cl.pr. „0,6”	3 un
12	Portfurtun Dn15 cu filet M33x2	1-15-1,6 ГОСТ 22792-83	4 un
13	Cot sudabil din oțel Dn 50 θ=90°		3 un
14	Cot sudabil din oțel Dn 80 θ=90°		1 un
15	Tranziție concentrică Dn100/50 L=80		1 un
16	Tranziție concentrică Dn80/50 L=80		3 un
17	Flanșă cu col sudabil „cap la cap” D <sub>N</sub> 25		8 un
18	Flanșă cu col sudabil „cap la cap” D <sub>N</sub> 50		4 un
19	Flanșă cu col sudabil „cap la cap” D <sub>N</sub> 80		8 un
20	Flanșă cu col sudabil „cap la cap” D <sub>N</sub> 100		4 un
21	Țeavă electrosudabilă din oțel Ø 20x2,0		5 m.l.
22	Țeavă electrosudabilă din oțel Ø 32x2,5		10 m.l.
23	Țeavă electrosudabilă din oțel Ø 57x3,5		4 m.l.
24	Țeavă electrosudabilă din oțel Ø 89x3,5		2 m.l.
23	Țeavă electrosudabilă din oțel Ø 108x4,0		3 m.l.
24	Piulițe, șuruburi și placi pentru flanșe Dn25	cm, 20" ГОСТ 1050-88 M12	32 set
25	Piulițe, șuruburi și placi pentru flanșe D50-Dn100	cm, 20" ГОСТ 1050-88 M16	80 set
26	Garnitură tip A conform 15180-86	Paronit ПМБ 3 mm ГОСТ 481-80	0,2 m <sup>2</sup>
27	Elemente de fixare a gazoductelor	Серия 5.905-18.05 УКГ 2, 10, 12, 15	50 kg

- Numerotarea pozițiilor în schiță corespund numerotării pozițiilor în din explicația utilajului
- Se admite înlocuirea utilajului indicat în specificație prin utilaj cu caracteristici tehnice similare. În acest caz dimensiunile se precizează în dependență de utilaj și armatură luând în considerație cerințele privind exploatarea inofensivă.

Nr. de inv. / Semnătura și data / În schimb. Nr. de inv.

<b>nr.05/0820 - AG/CT-6</b>					
<b>Proiect tip pentru fabricarea posturilor de reglare a presiunii gazelor</b>					
Scb.	N° sect.	Foia	N° doc.	Semn.	Data
Alimentări cu gaze. Conducte tehnologice PRG 2x РДГ-80в (H) fara filtre			Etapa	Planșa	Planșe
			PE	7	
Schema tehnologică S 1:10					

Nr. de inv. / Semnătura și data / În schimb. Nr. de inv.

<b>nr.05/0820 - AG/CT-6</b>					
<b>Proiect tip pentru fabricarea posturilor de reglare a presiunii gazelor</b>					
Scb.	N° sect.	Foia	N° doc.	Semn.	Data
Alimentări cu gaze. Conducte tehnologice PRG 2x РДГ-80 fara filtre			Etapa	Planșa	Planșe
			PE	3	4
Specificație					