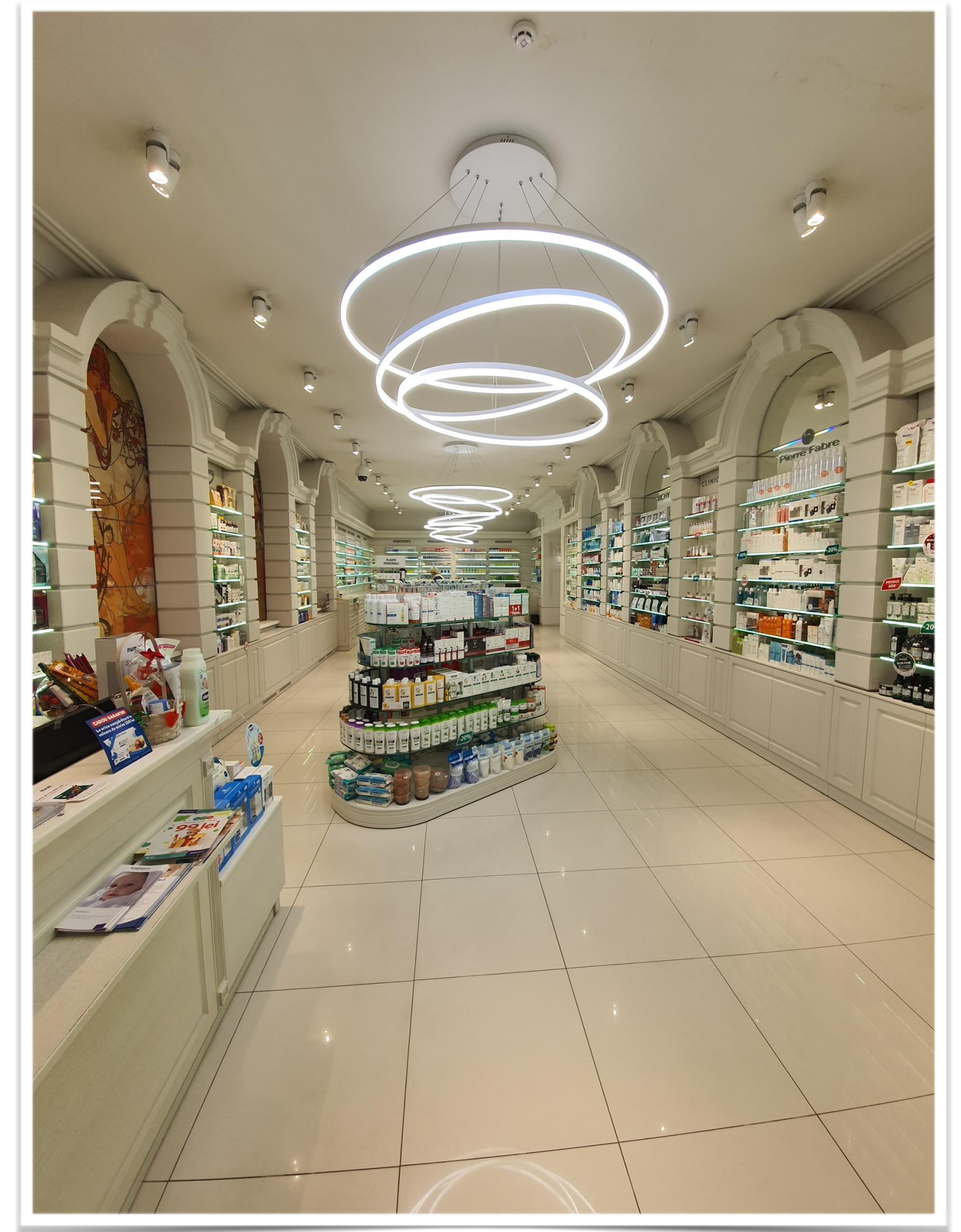


SIGMA VENMER

Scurtă prezentare a obiectivelor majore 2017-  
2022



# 2017 Cea mai mare Farmacie și Centru Optic. Farmacia Familiei / Medicor. Chișinău, bd. Ștefan cel Mare și Sfânt. Executare – 5 luni.





# 2018 Obiectiv comercial de tip P, inclusiv Linella

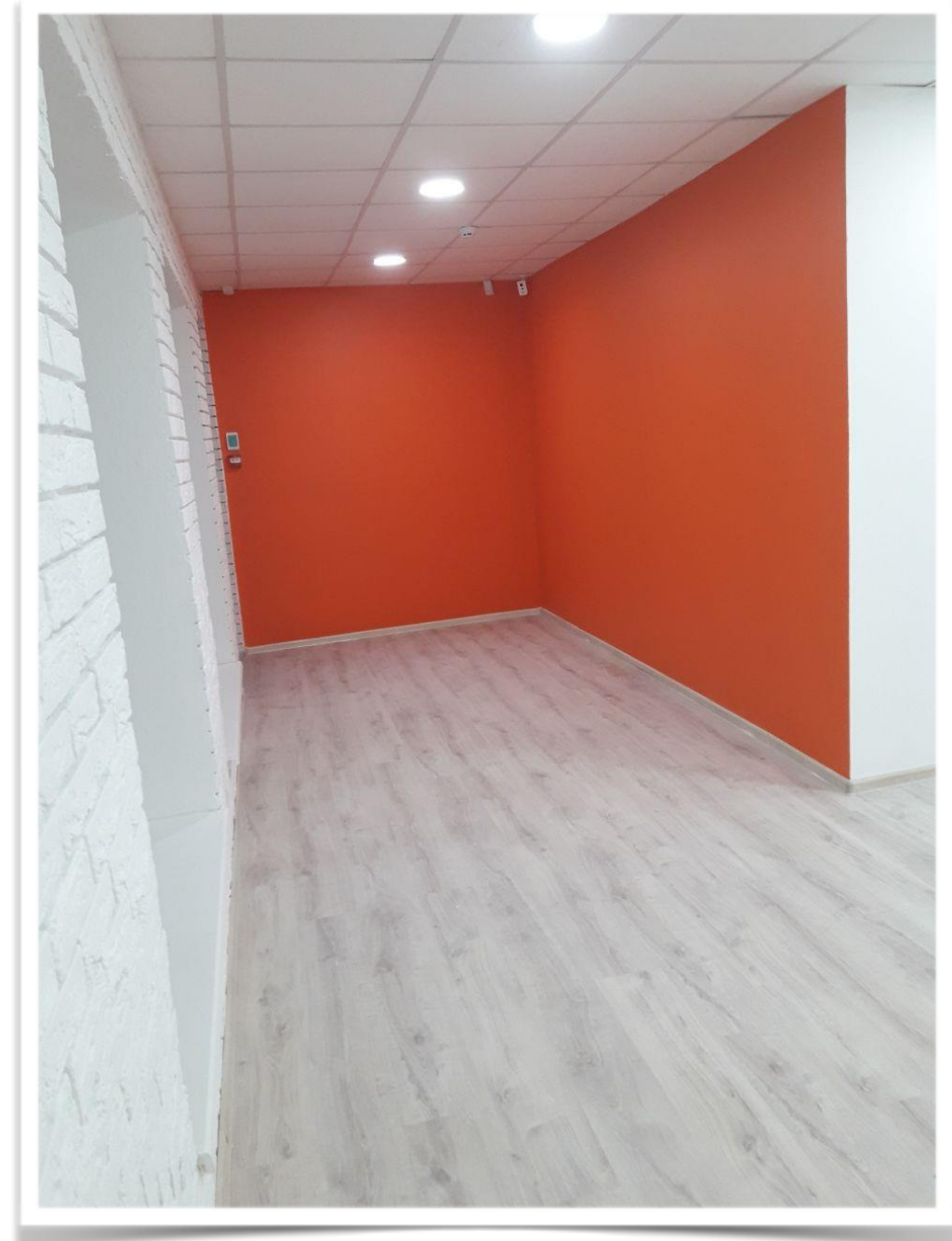
Briceni. Executare – 6 luni.





# 2018 Rețeau SEBO.

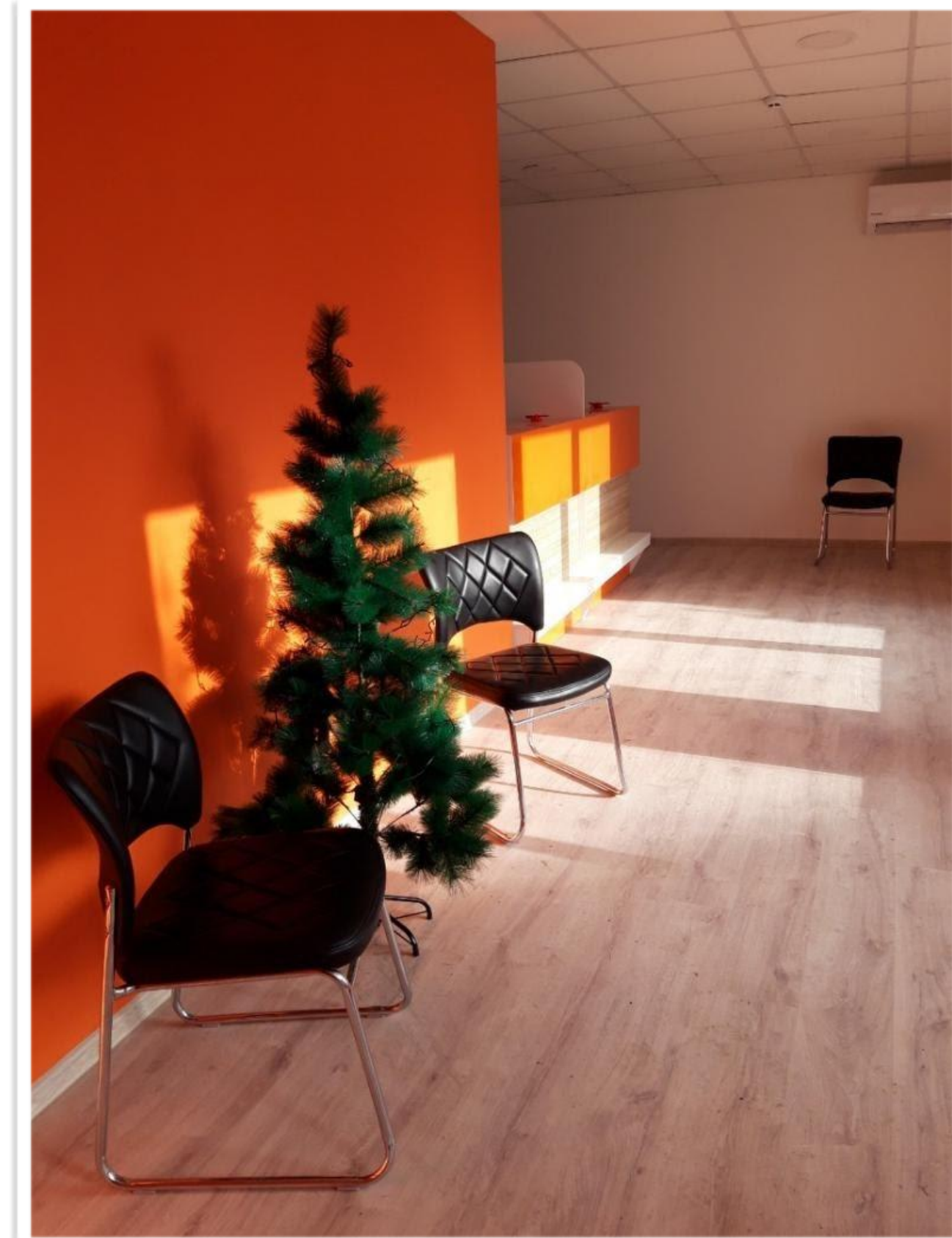
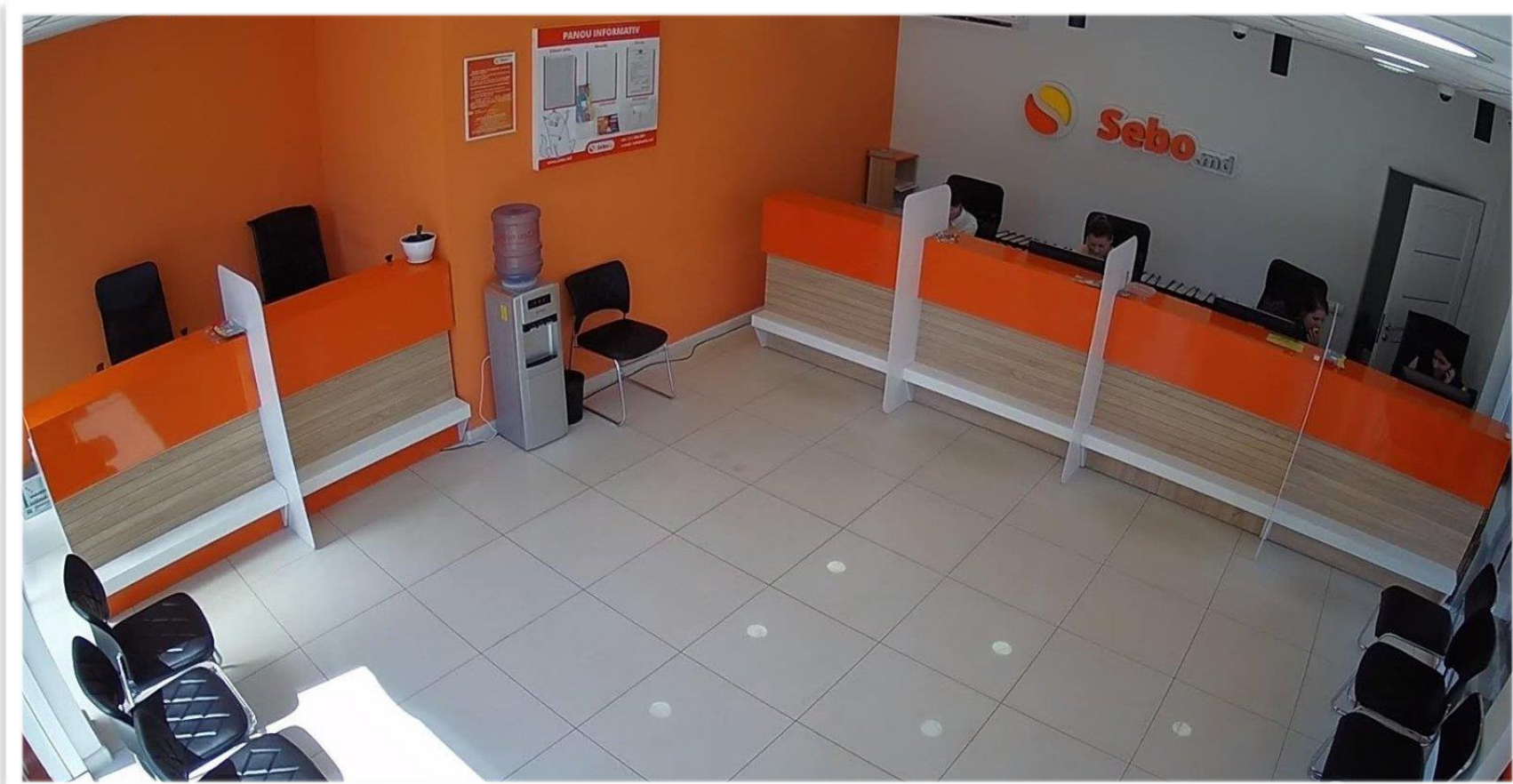
Florești, Chișinău, Căușeni, Călărași, Anenii Noi, Edineț. Executare – 4 luni.





# 2019 Rețeau SEBO.

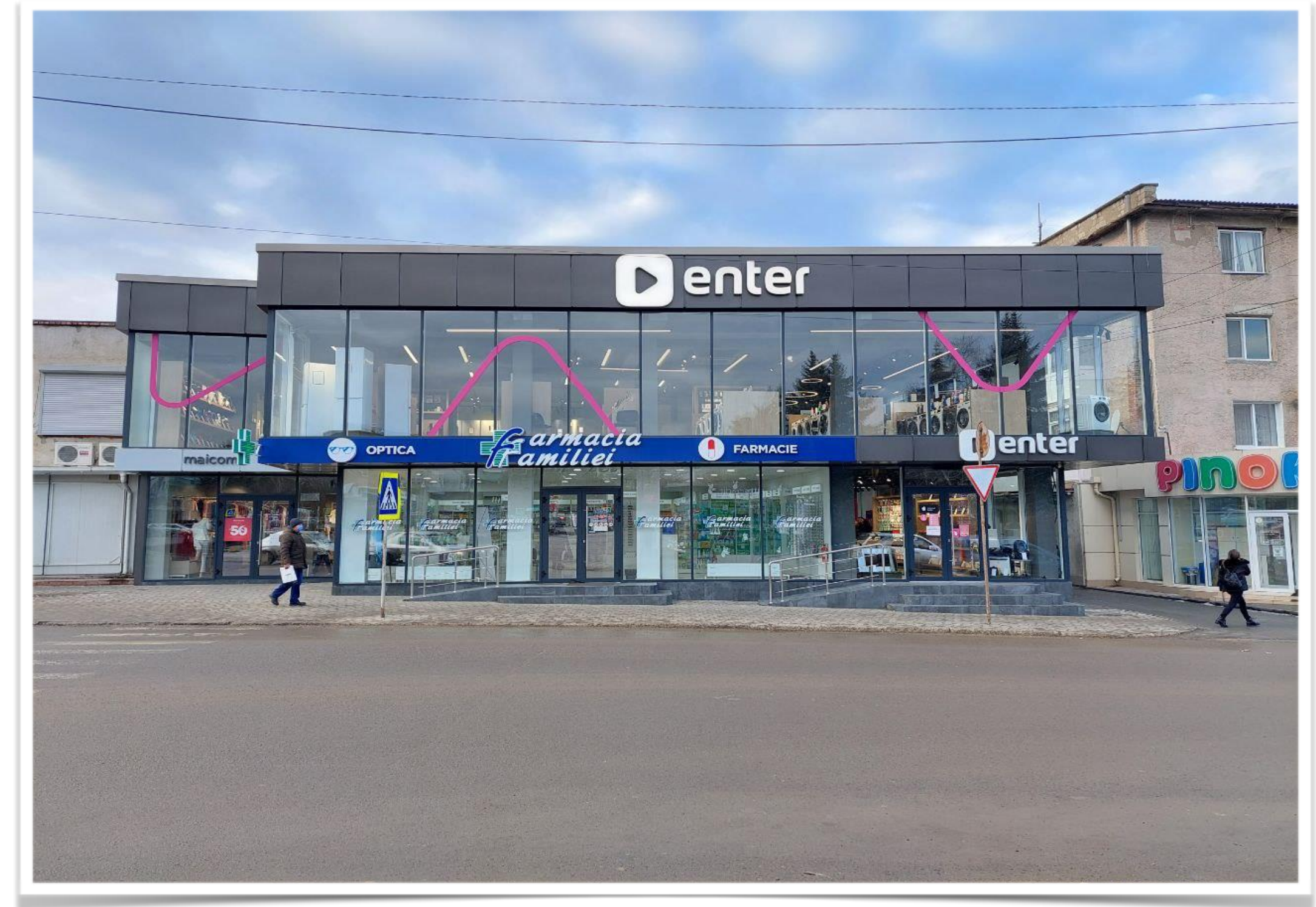
Criuleni, Cahul, Drochia. Executare – 3.5 luni.





# 2019 Centru Comercial.

Anenii Noi. Executare – 6 luni.





# 2019 Linella Hypermarket și Centru Comercial.

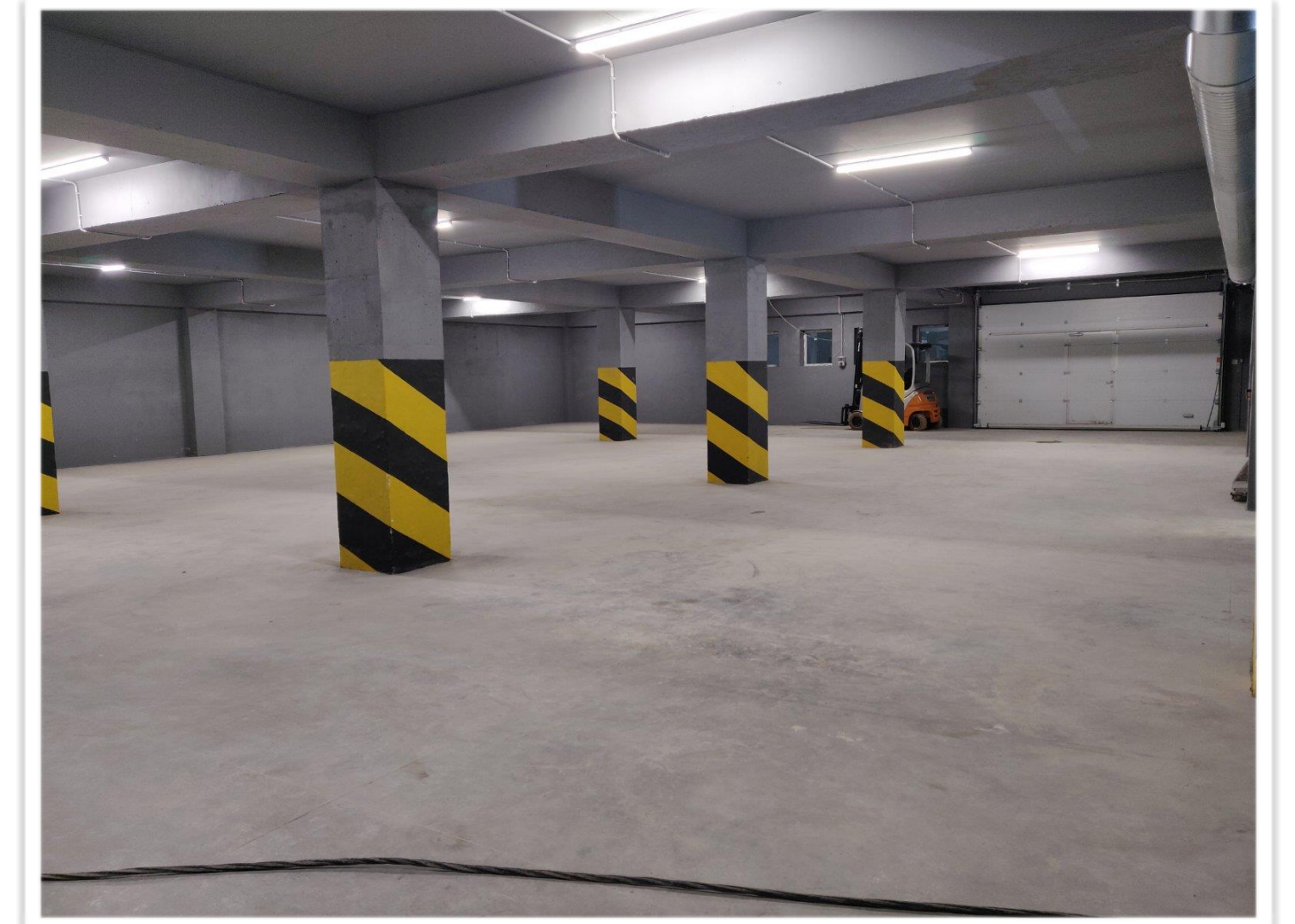
Anenii Noi. Executare – 6 luni.





2020 Complex: Centru de oficii și depozit farmaceutic după criteriile GDP și standarde ISO.

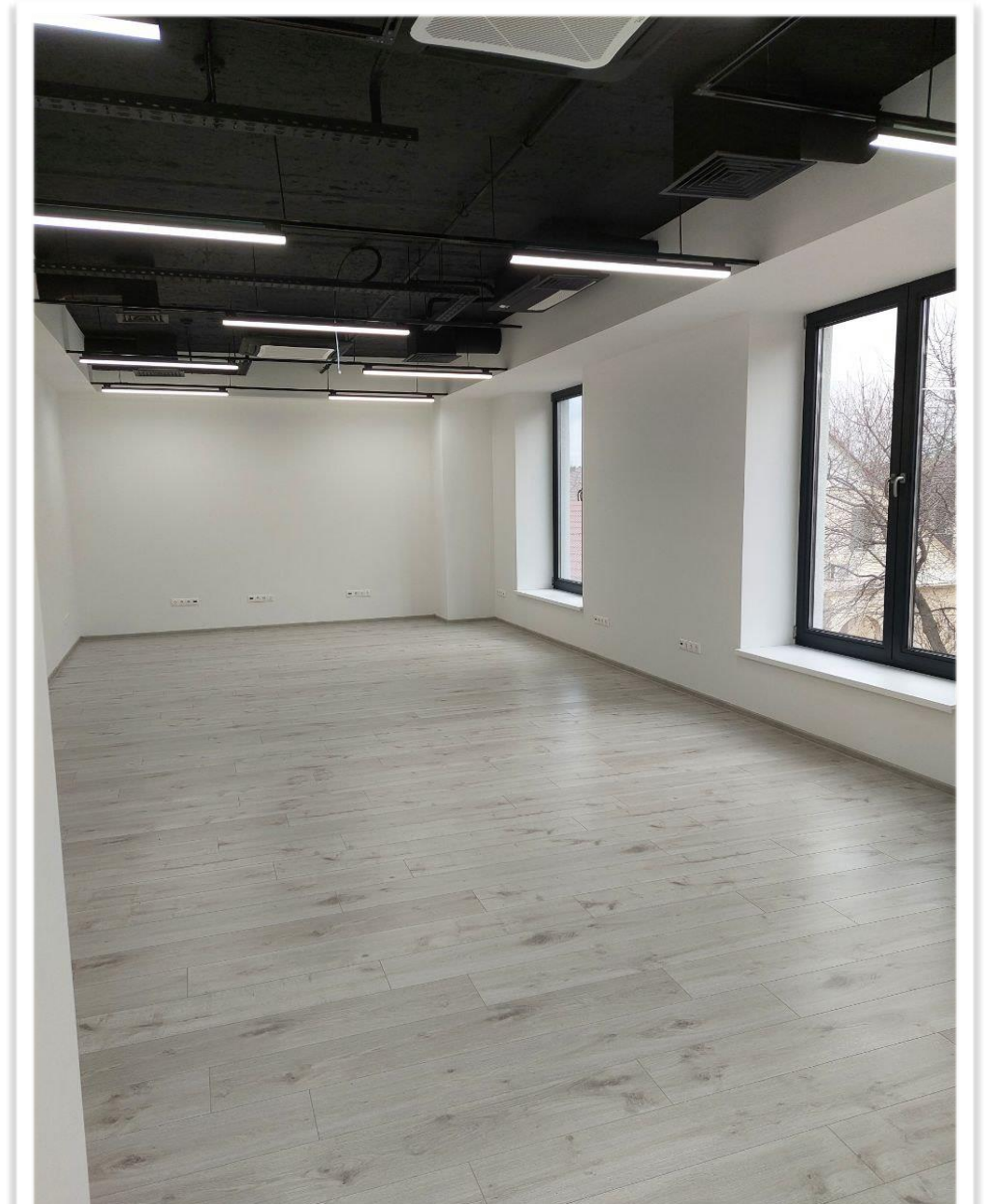
Chișinău, Dumbrava. Executare – 12 luni.





# 2020 Europarc Head Office (Incasso).

Chişinău. Executare – 11 luni.





# 2021 Petricani Business Centre.

Chişinău. Executare – 7 luni (lucrări interioare).





# 2021 Resistemizarea parțială Liceul “Spiru Haret”

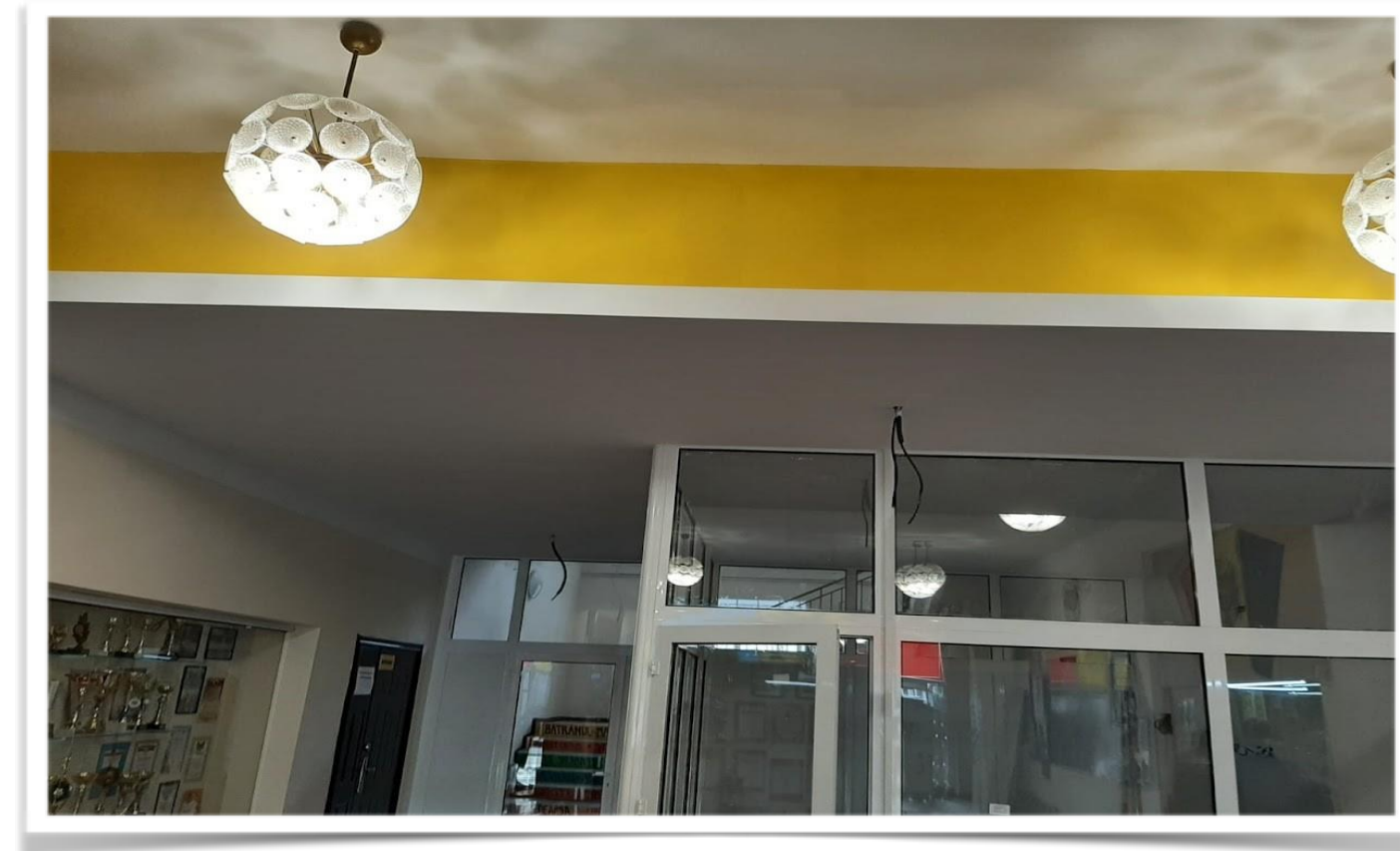
Chișinău. Executare – 3 luni.





# 2021 CUPS (Banca Europeană / Guvernul RM).

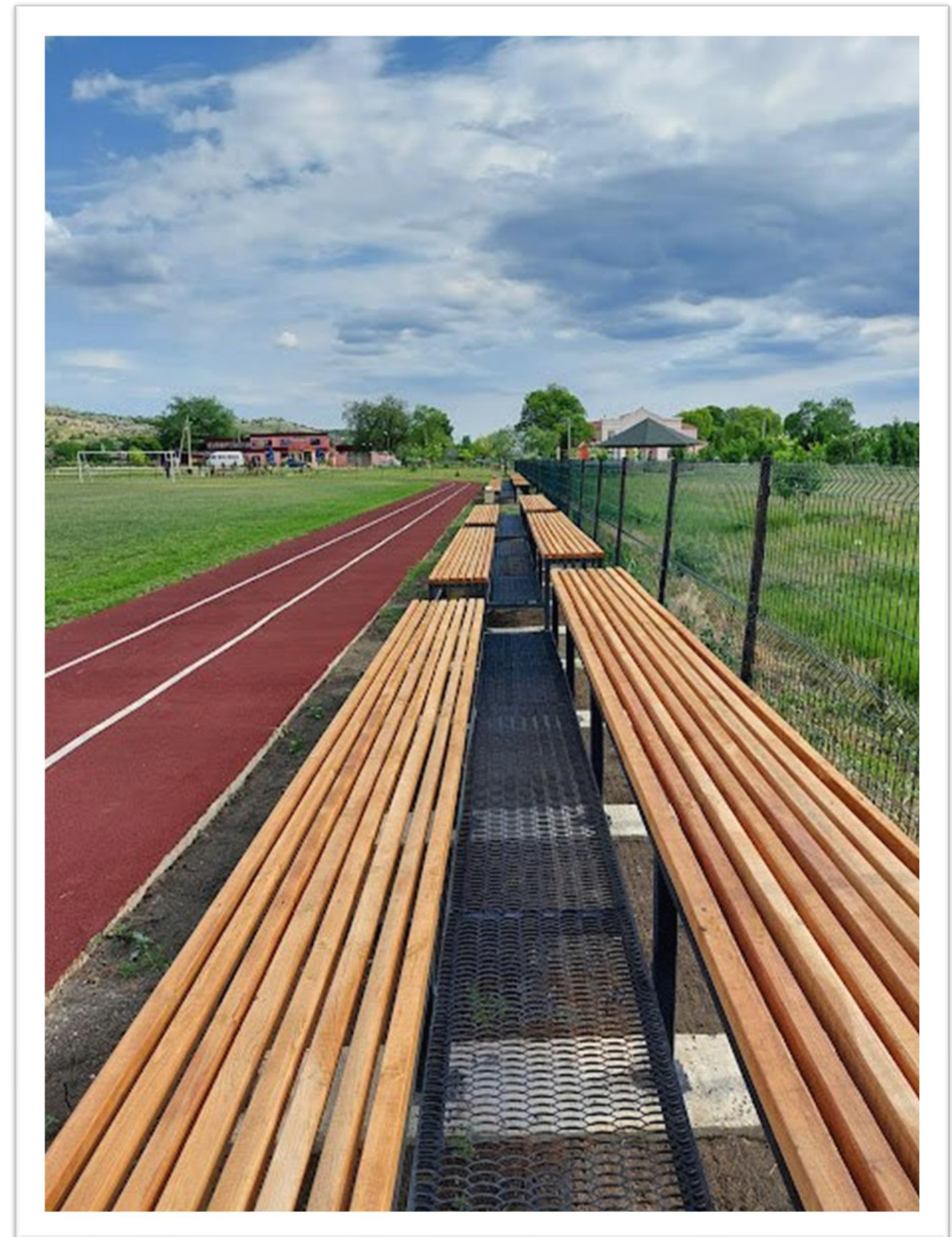
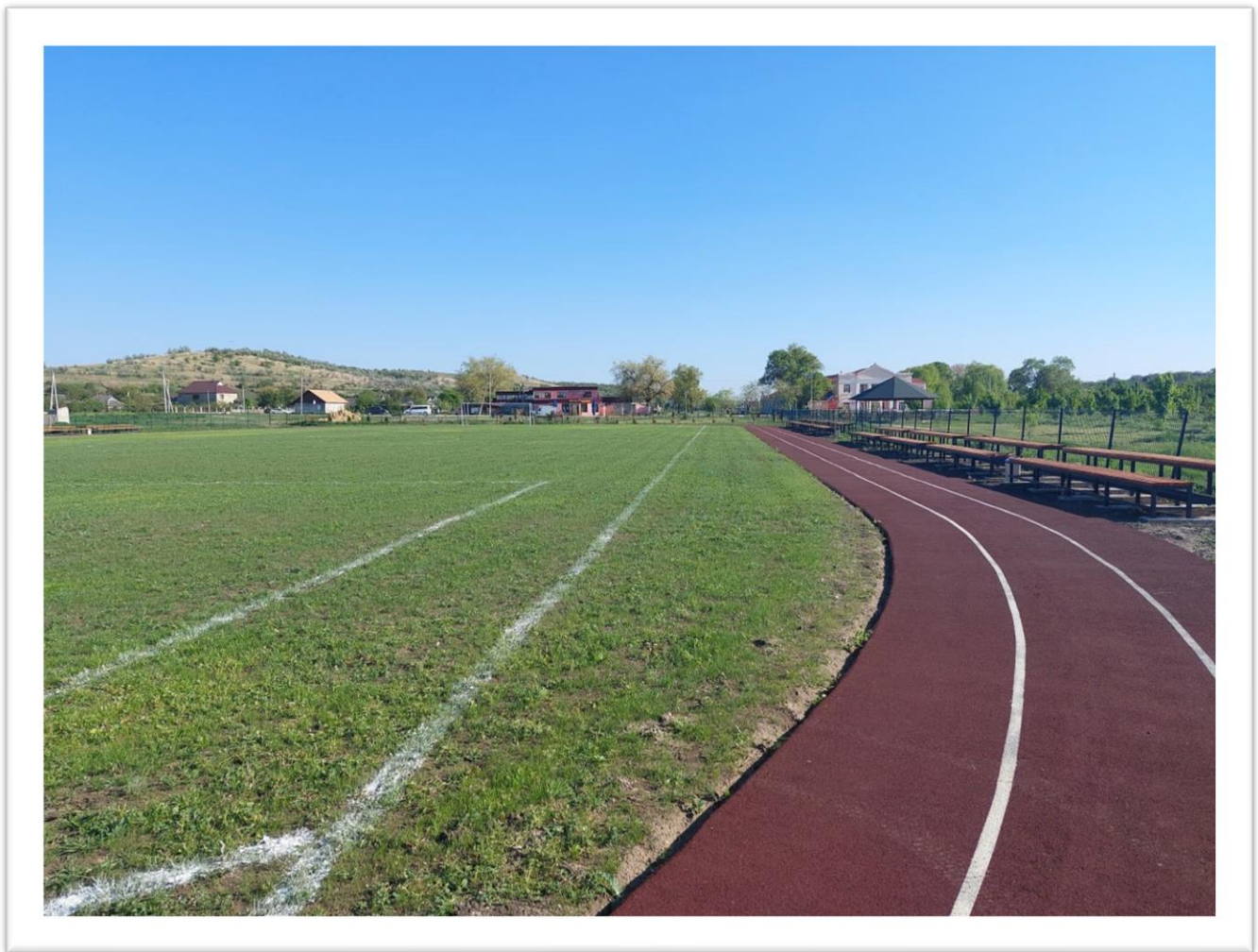
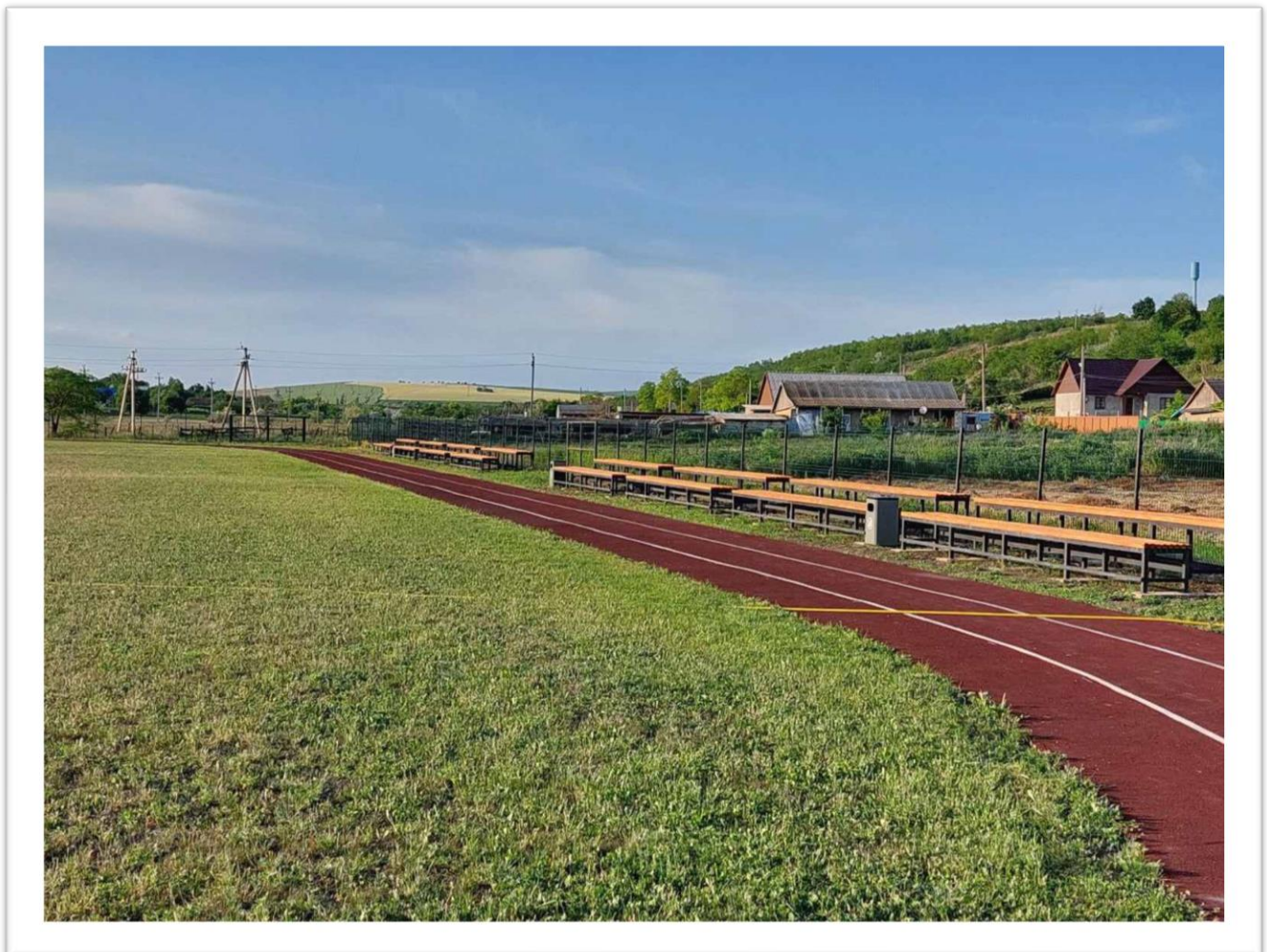
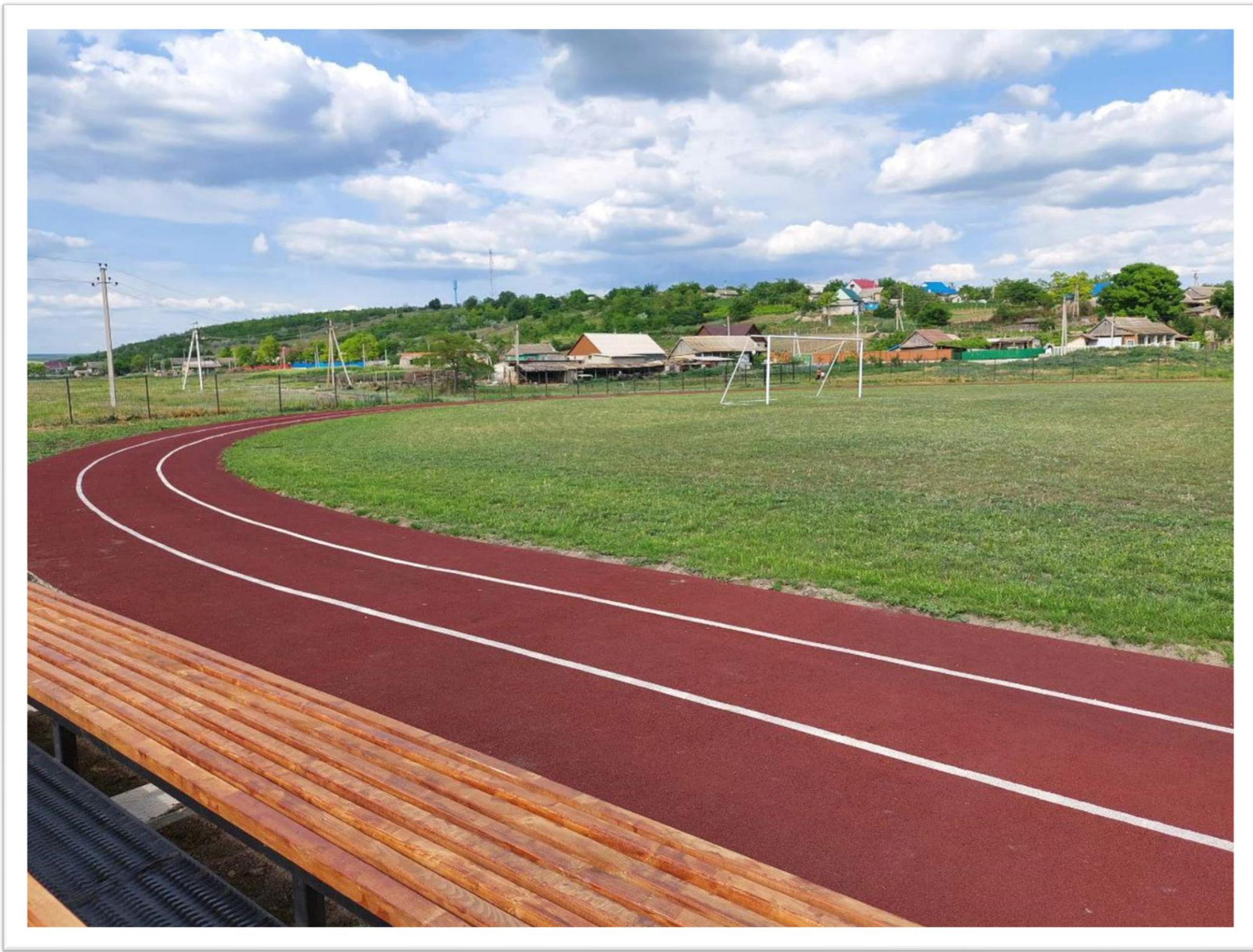
Panasesti, Lozova, Taxobeni, Ungheni, Chiperceni, Holercani, Mereni, Peresecina, Pirjolteni. Executare - 3 luni.





# 2021 Stadion comunal Borogani, Leova.

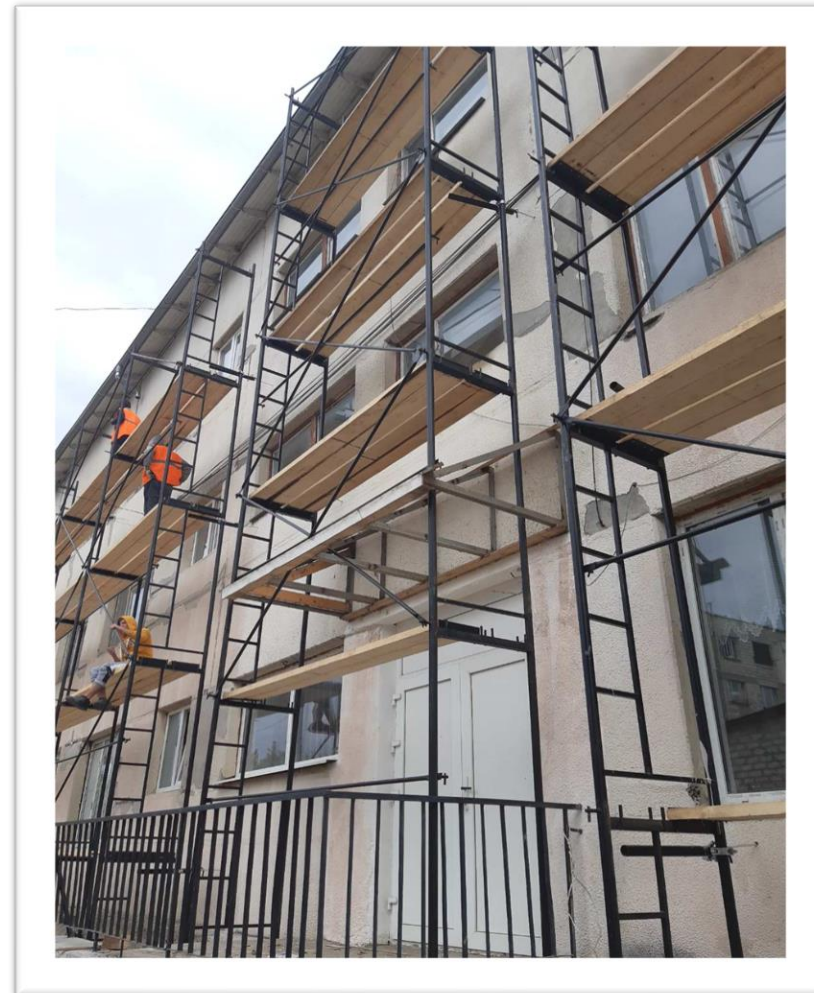
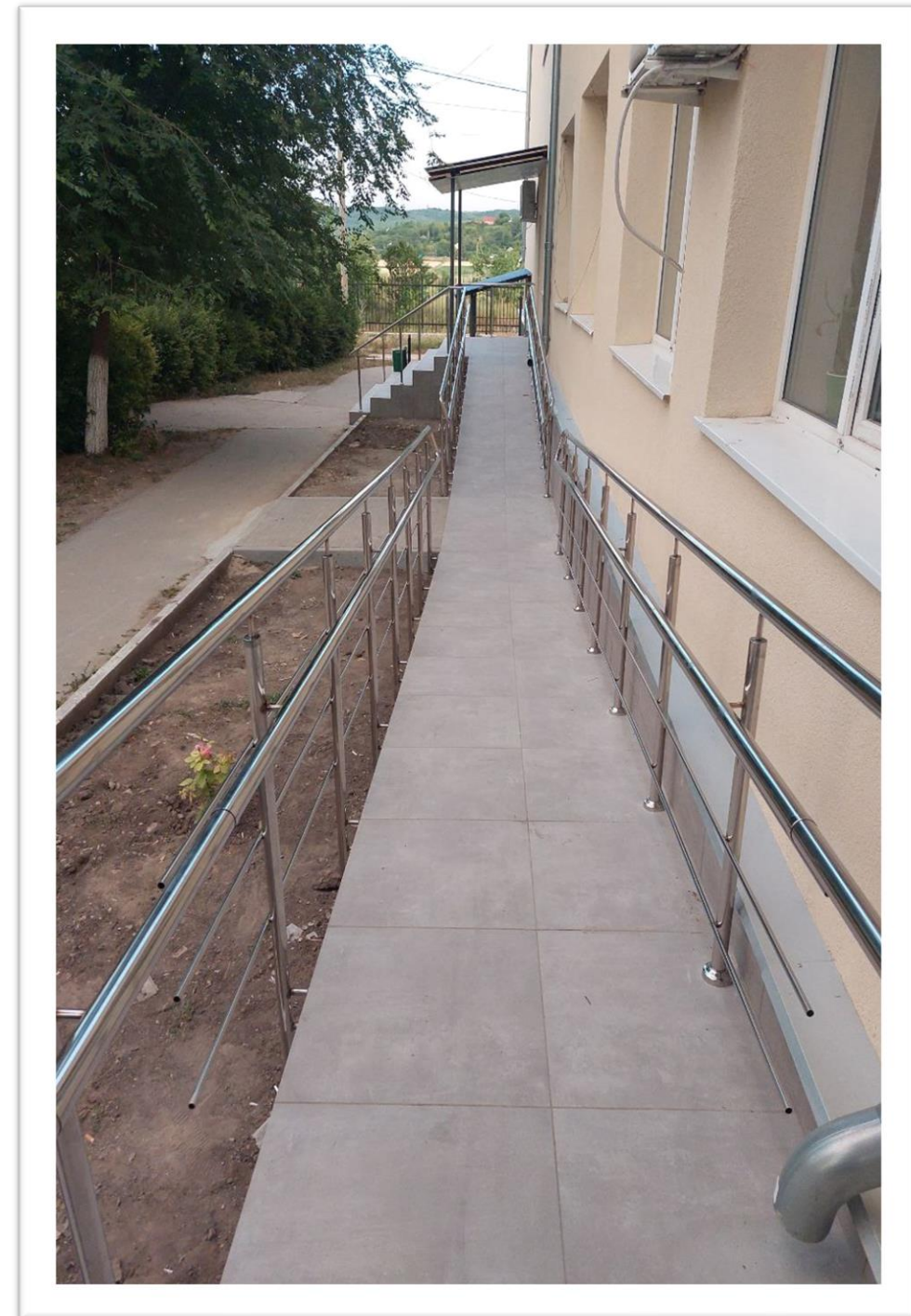
Borogani. Executare - 4 luni.





# 2021 Măsuri de eficiență energetică.

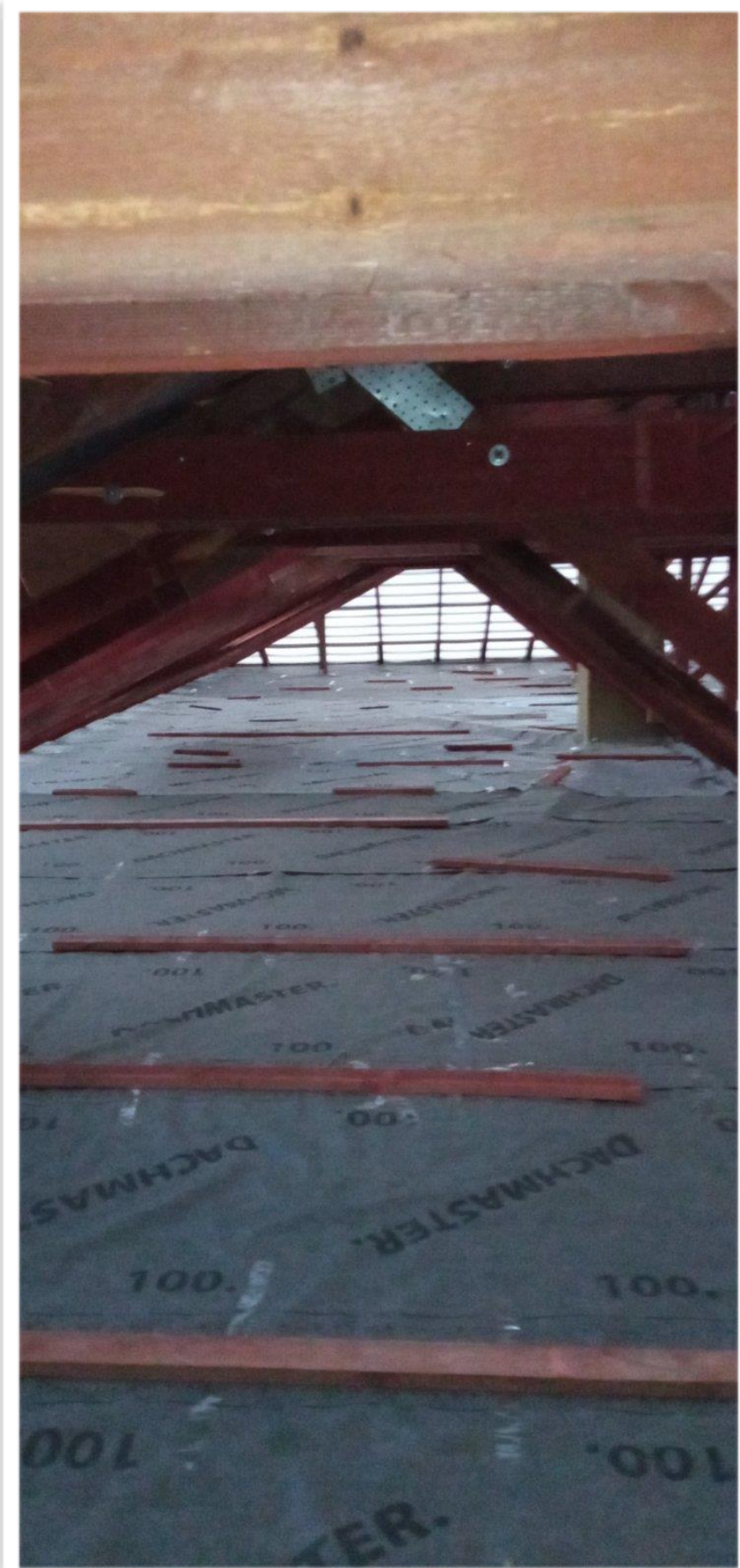
Bacioi. Liceul "Grigorie Vieru". Executare – 7 luni.





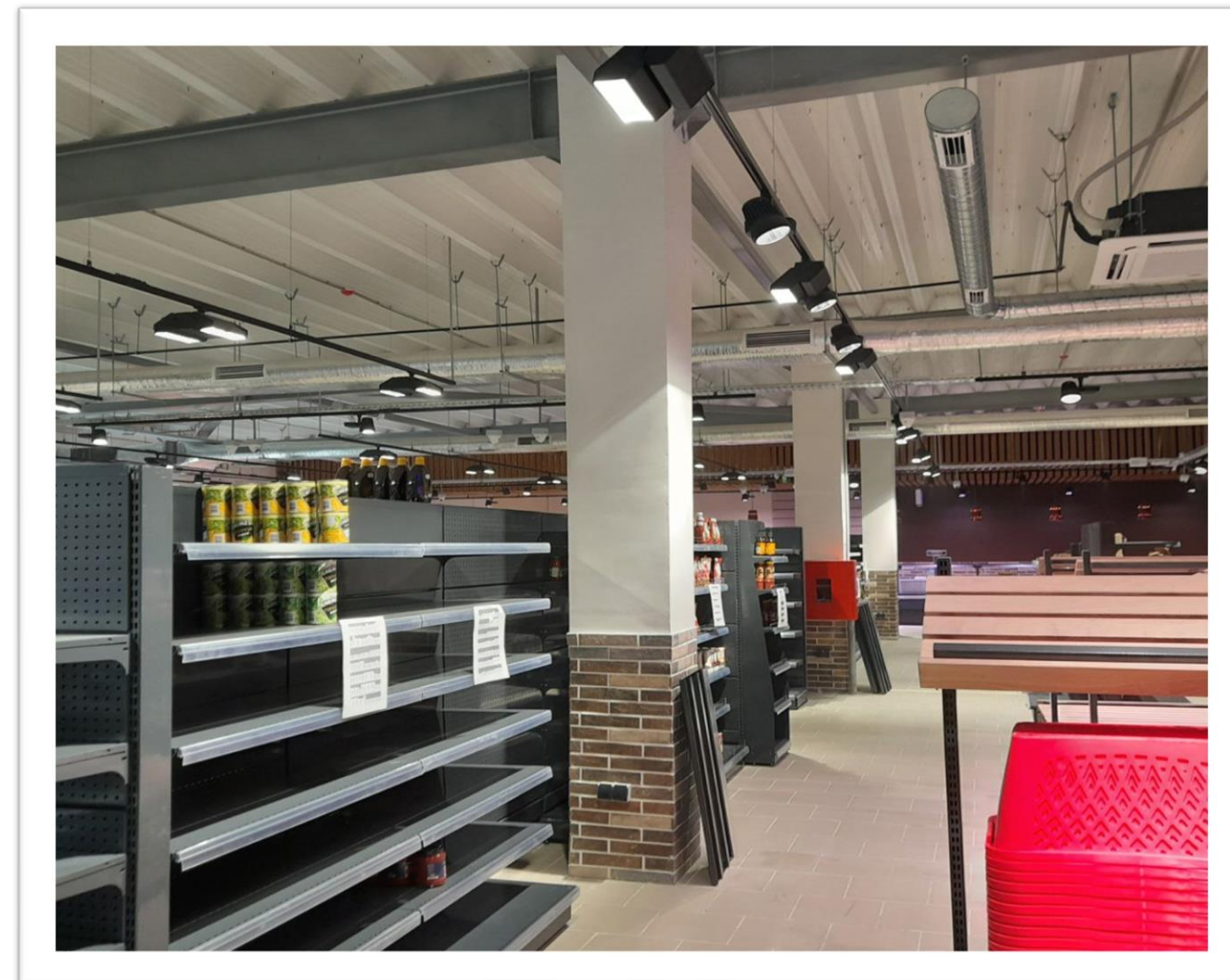
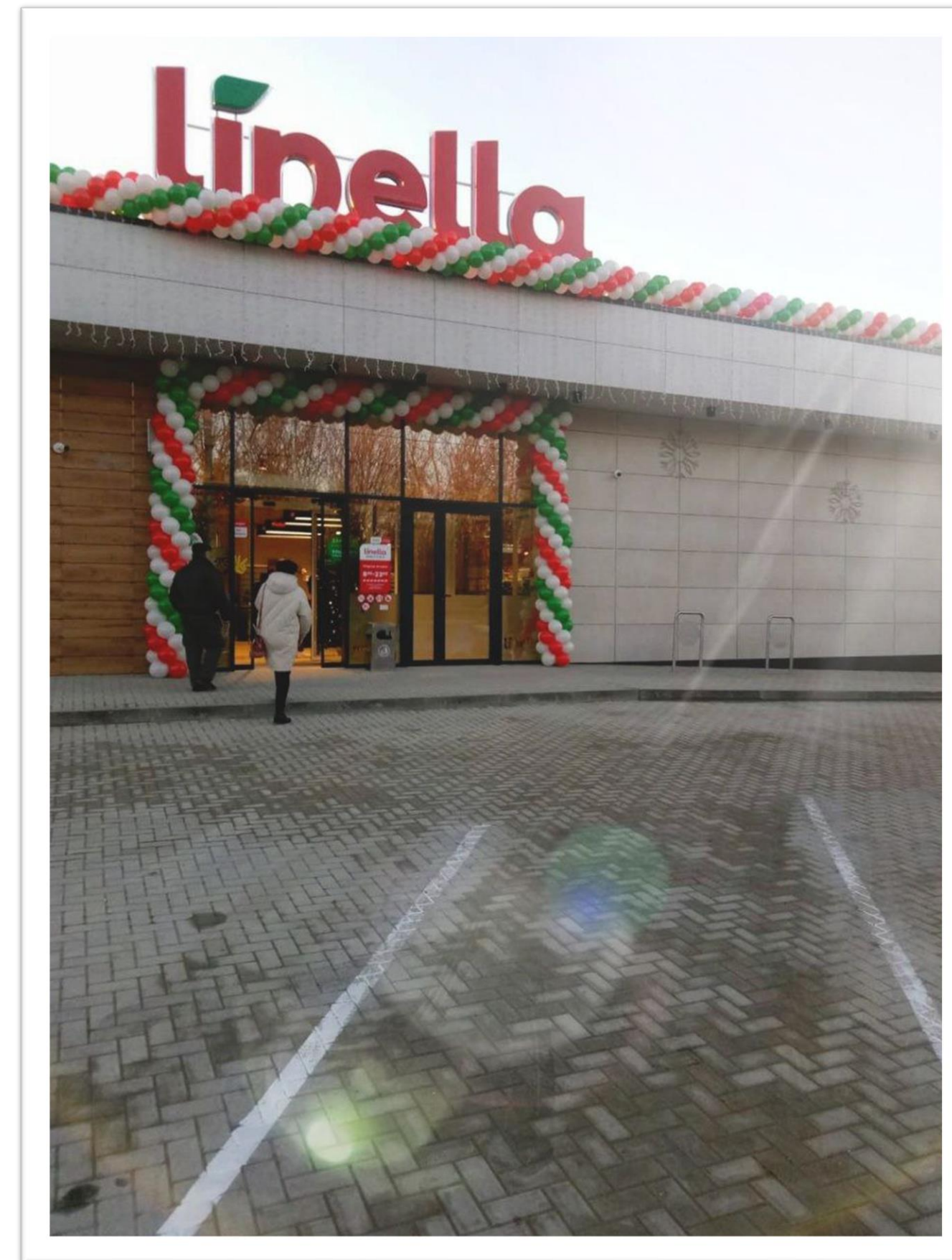
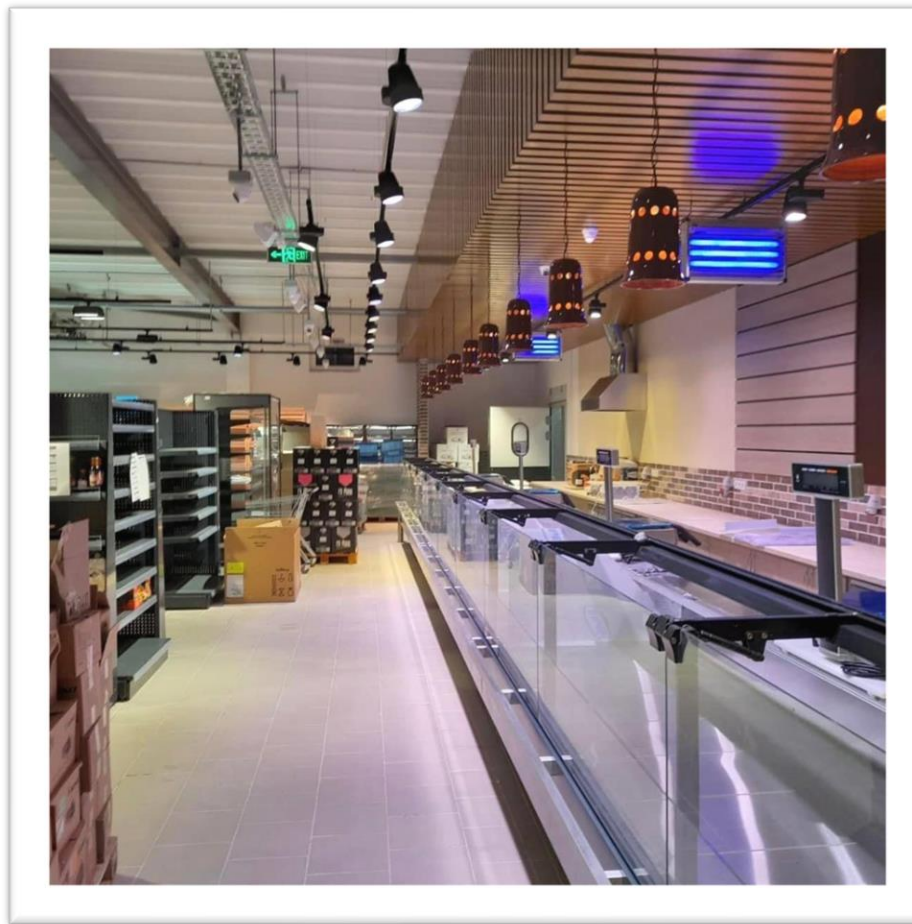
# 2021. Măsurile de eficiență energetică.

Grădinița Ciobanovca. Executare - 11 luni.





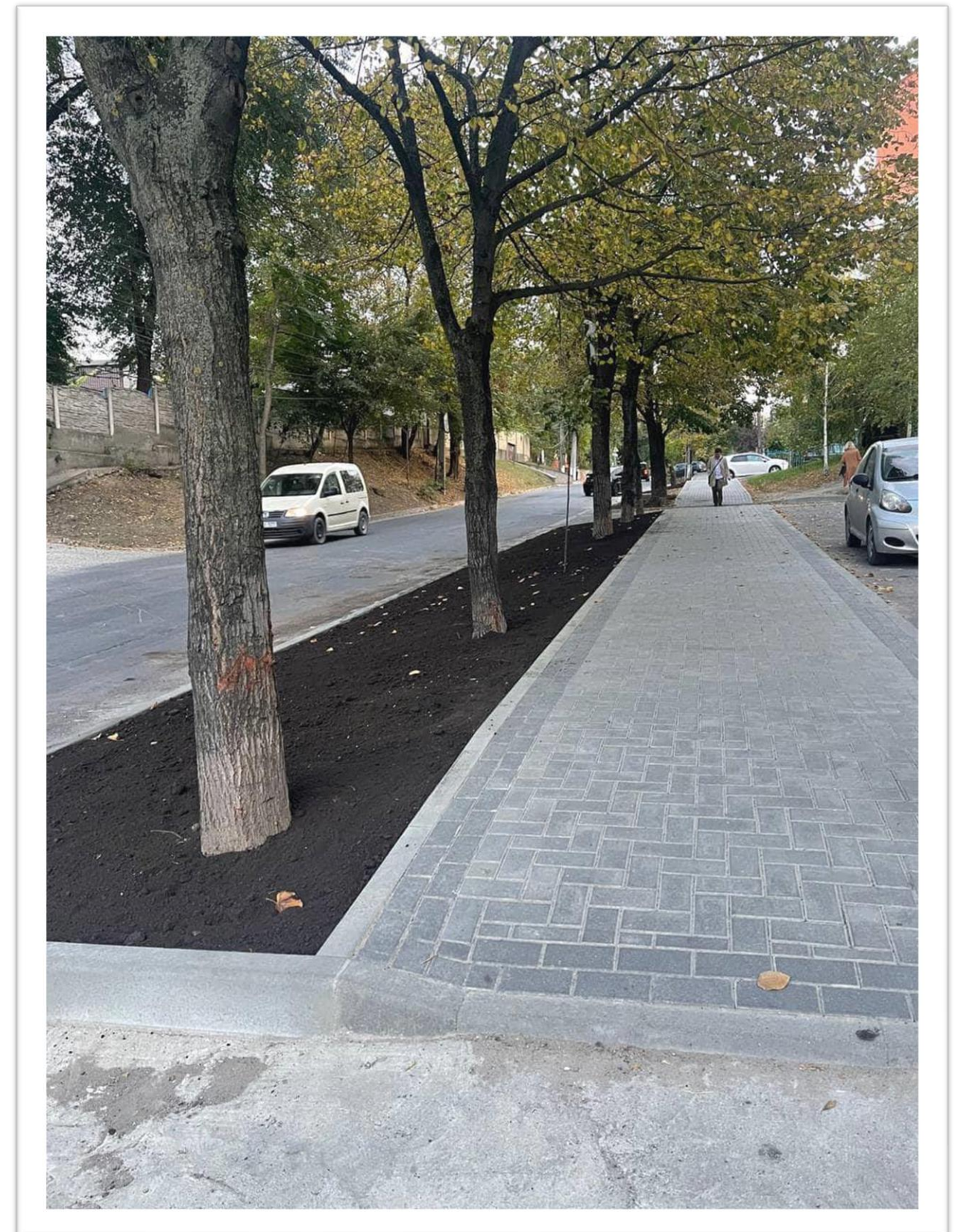
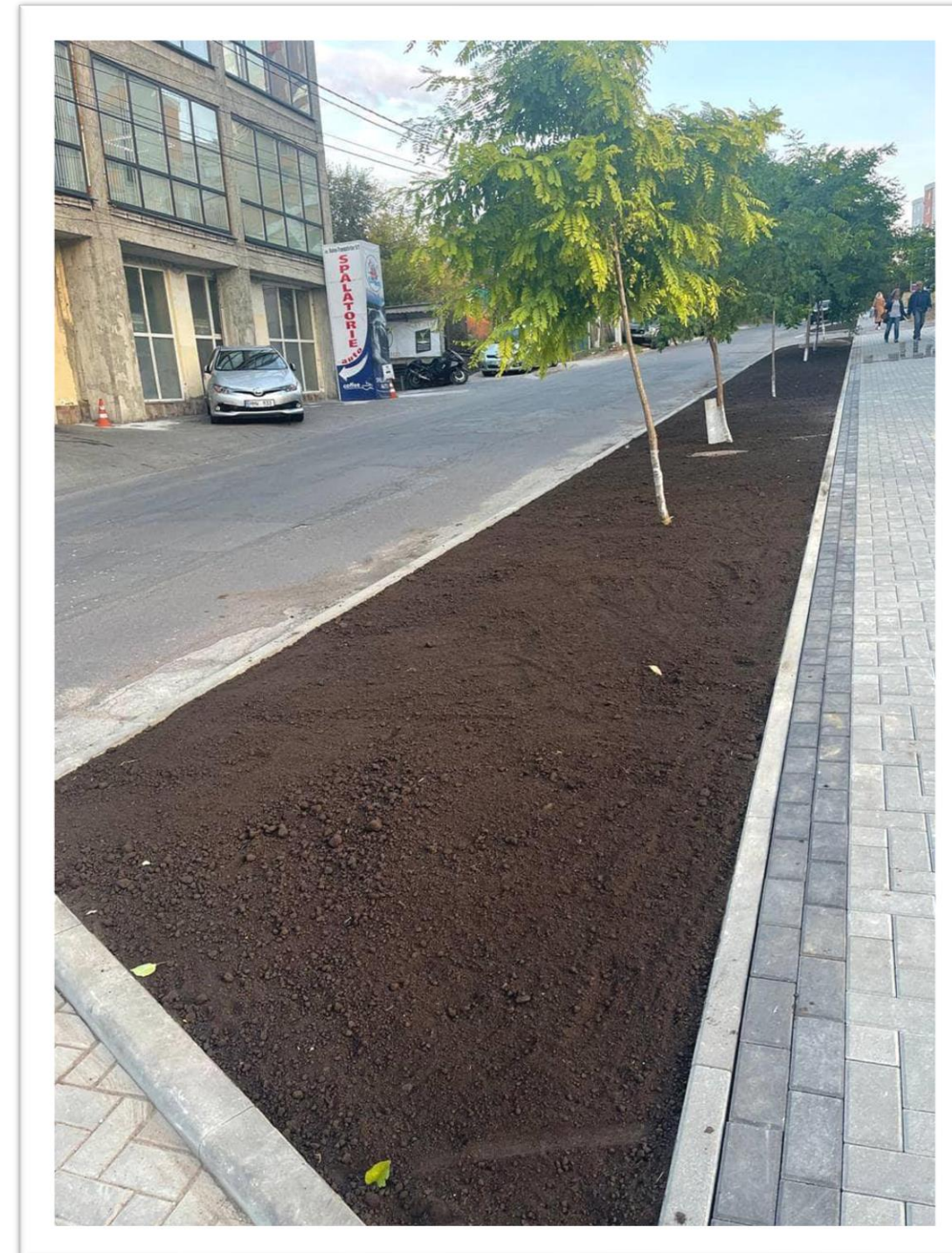
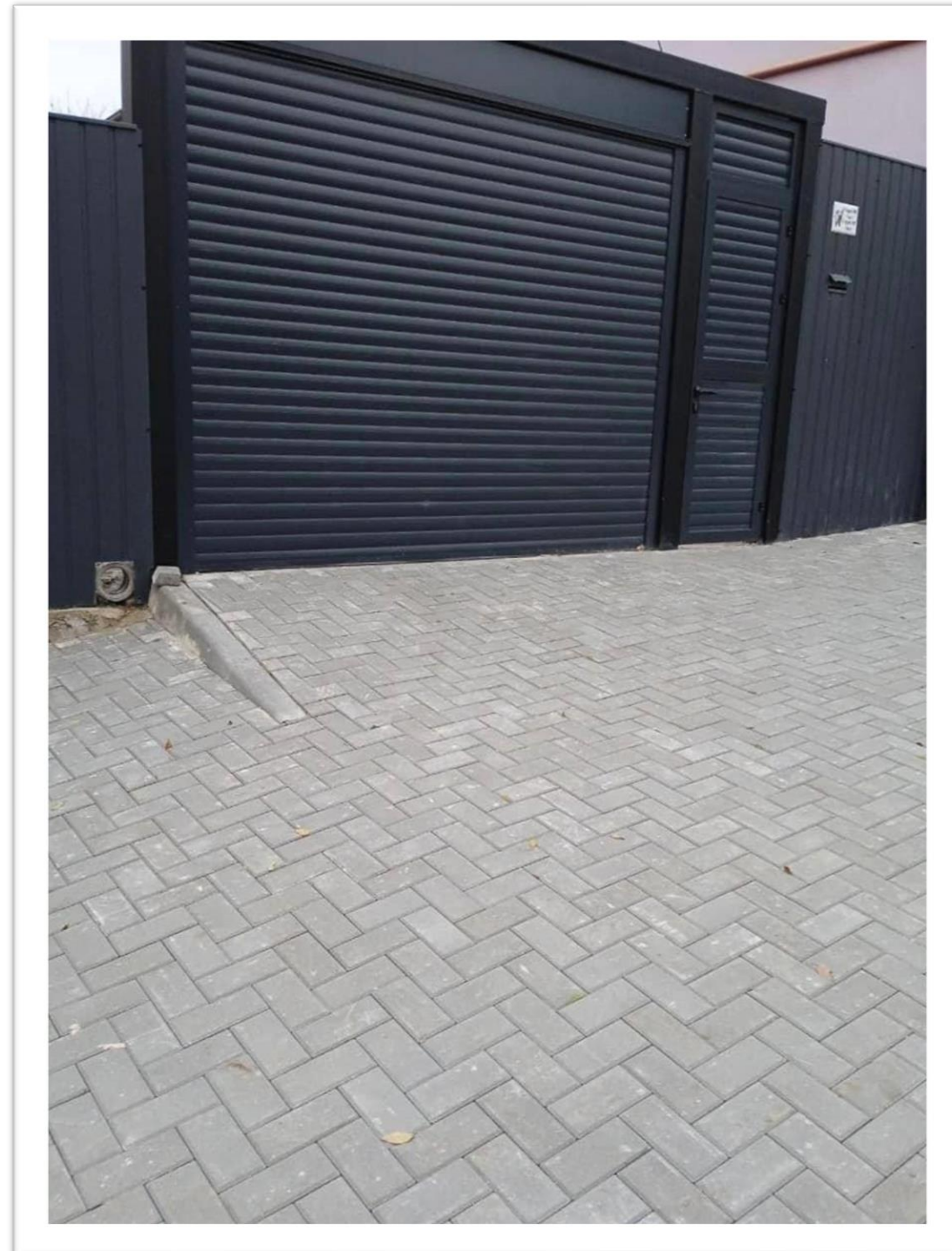
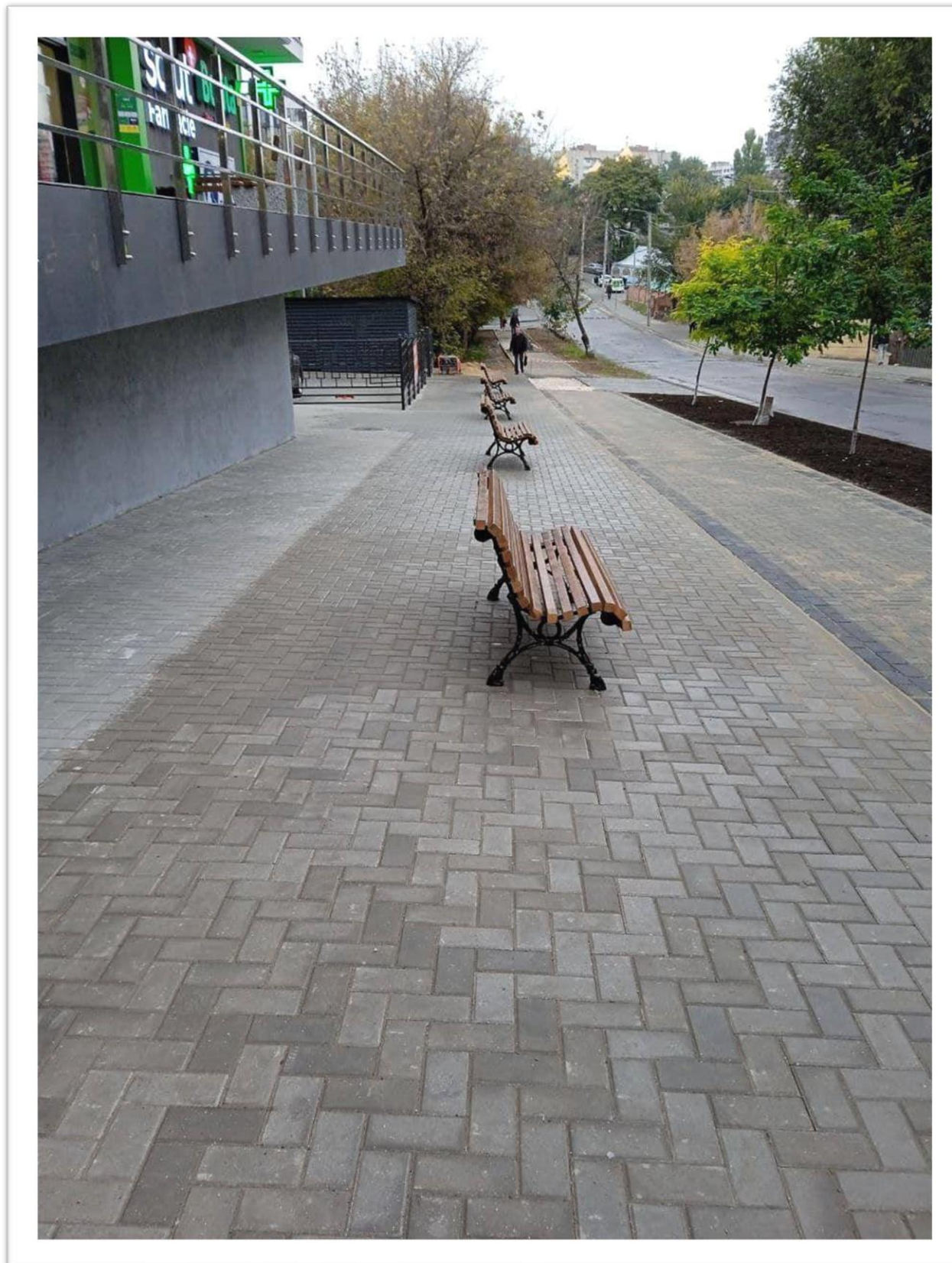
# 2022. Centru comercial polivalent, inclusiv Hypermarket Linella. Cantemir. Executarea - în derulare.





# 2022. Reparația și amenajarea trotuarelor către parcul Valea Trandafirilor.

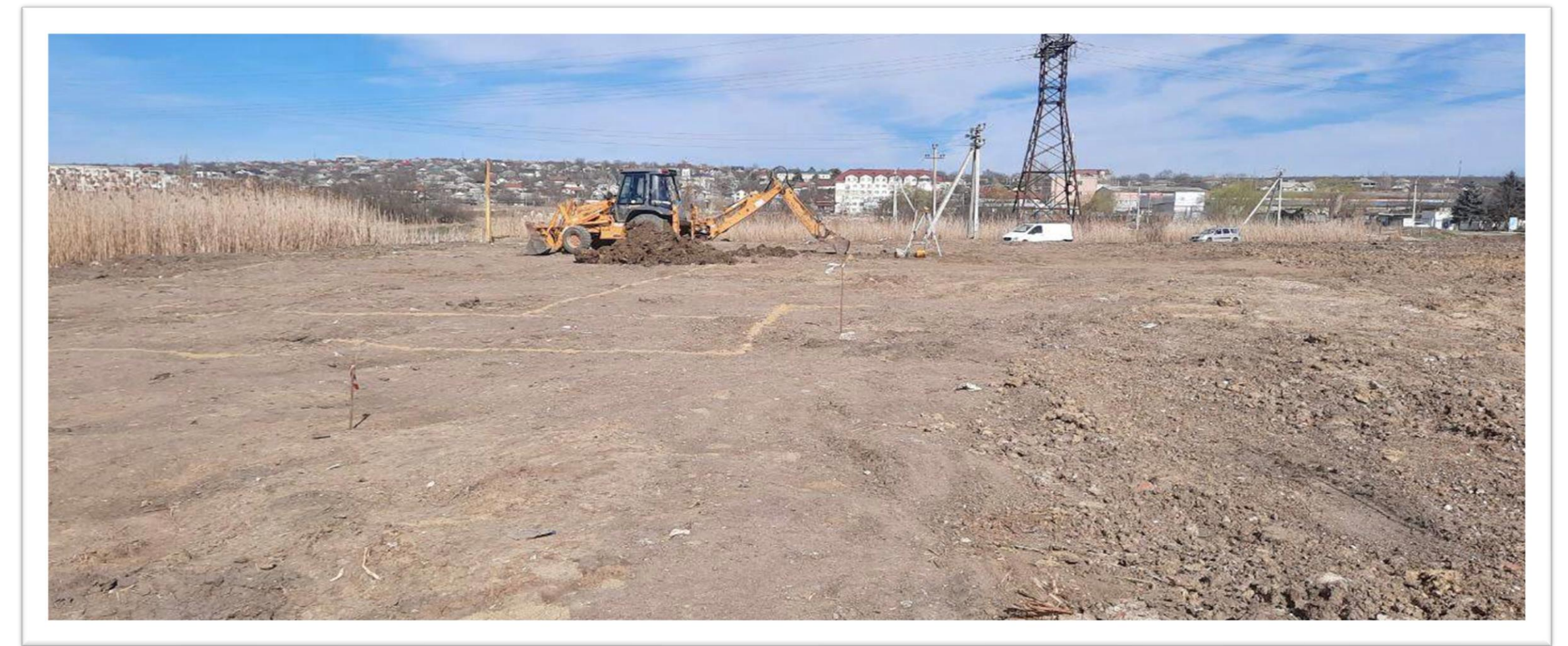
Chișinău. Executarea – 8 luni.





# 2022. Teren de agrement multifuncțional sectorul "Bozu".

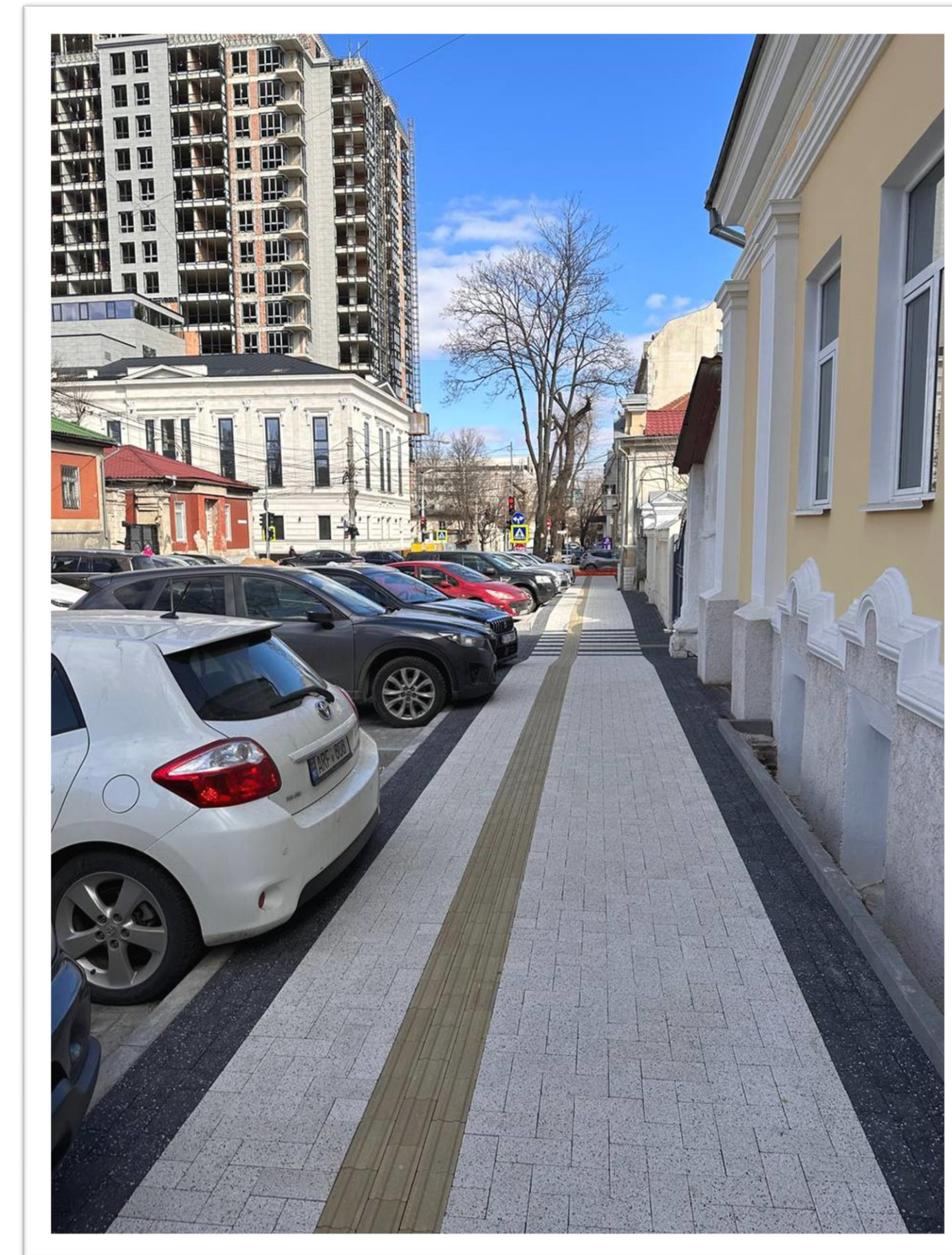
Ialoveni. Executarea - în derulare.





# 2022. Lucrări de reparație a trotuarelor în zona Centrul Istoric al mun. Chișinău.

Chișinău. Executarea - în derulare.





Informații generale:

Societatea Comercială “Sigma VenMer” SRL

IDNO 1007600018551

Data înregistrării: 29.03.2007

TVA 0508001

Licența A MMII nr. 055622 din 01.08.2017

MD2012, str. Maria Cebotari, 28

Chișinău, Republica Moldova

Area de activitate: Republica Moldova (deocamdată)



SIGMA VENMER

Mulțumesc.

Veaceslav Cebotari,

Fondator și Director General.