

Ведомость рабочих чертежей основного комплекта

ОБЩИЕ ДАННЫЕ.

Лист	Наименование	Примечание
1	Общие данные.	
2	План расстановки технологического оборудования на отм .0.000.	
3	План расстановки технологического оборудования на отм .+3.000.	
4	Спецификация технологического оборудования на отм .0.000.	
5	Спецификация технологического оборудования на отм .+3.000.	

Данный проект разработан на основании задания на проектирование, задания архитектора и в соответствии с :

- NCM C.01.04-2005 "Clădiri administrative. Norme de proiectare".

Данный проект включает в себя капитальный ремонт и реконструкцию существующего здания пограничного пункта.

Запроектированный объект предназначен для технического оснащения здания, необходимого для организации пограничного контроля, осуществляемого в пункте пропуска через государственную границу Республики Молдова.

Режим работы пункта пропуска - круглосуточный, ежедневный.

В данном объекте запроектированы следующие административно-служебные помещения: помещение для обслуживания лиц, пересекающих границу; помещение центрального компьютера; помещение для хранения оружия; помещение для чистки оружия; кабинет начальника; кабинет заместителей начальника; кабинет интенданта; зал для проведения инструктажа дежурного персонала. Также запроектированы следующие бытовые помещения: экипировочные (мужская, женская), тренажерный зал, комната приема пищи, комнаты отдыха (мужская, женская), сушильная, санитарные узлы для персонала, душевые для персонала, помещения для временного содержания задержанных лиц с санитарными узлами.

Общее количество и размеры помещений установлены в зависимости от планируемого для данного пункта объема пропуска населения и штатной численности сотрудников контроля (не менее 6м² на одно рабочее место).

В помещениях пункта пропуска запроектированы необходимое оборудование и типовая мебель, предназначенная для административных и бытовых помещений.

Здание обеспечено отоплением, подключено к сетям водопровода и канализации, оснащено телефонной и электронной связью. Помещения оборудованы системой кондиционирования воздуха, противопожарной системой сигнализации и средствами пожаротушения, системой оповещения на случай возникновения чрезвычайной ситуации, а также современными средствами охраны от проникновения посторонних лиц.

						790/166-1-TP			
						Reabilitarea si extinderea SPF " TOCENI" amplasat in extravilanul s.Toceni, r-n Cantemir			
mod.	nr.part.	plansa	nr.doc.	semnatura	data	Reabilitarea Blocului administrativ SPF "Toceni"	faza	plansa	planse
AŞP		M. Eni			12.17		PE	1	5
Tehnolog		I. Vocarenco			12.17				
						Общие данные		S.A. "Verilarproiect"	

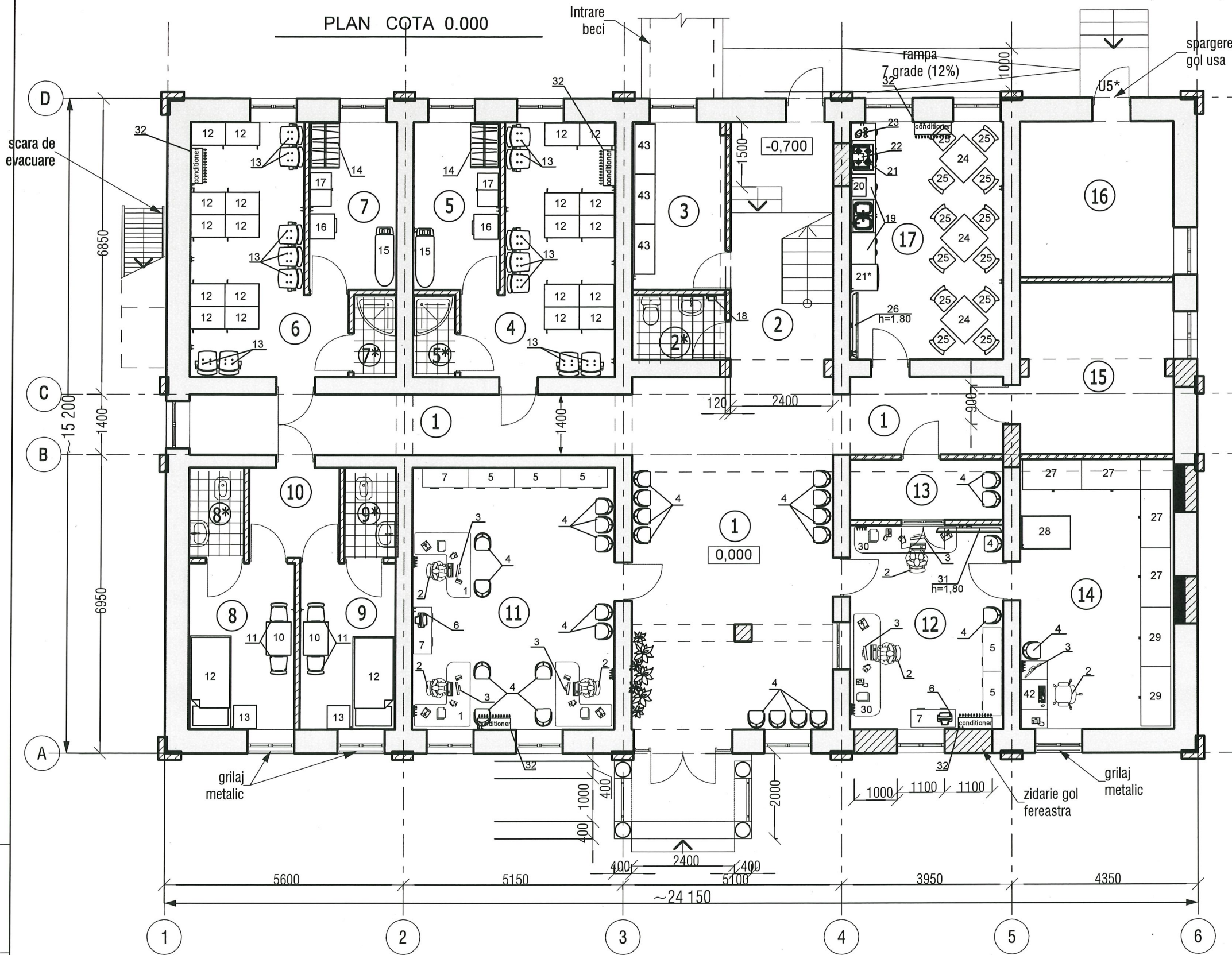
Prezentul proiect este elaborat în corespundere cu normele in vigoare, asigura criteriile de baza a calitatii in constructii reglementate de Legea calitatii in constructii, inclusiv:
 A-rezistenta si stabilitate;
 B-siguranta in exploatare;
 C-siguranta la foc;
 D-igiena, sanatatea oamenilor, refacerea si protectia mediului;
 E-izolatie termica, hidrofuga si economie de energie;
 F-protectie impotriva zgomotului.

Arhitect-şef proiect  arh.Mihail Eni
 Inginer-şef proiect  ing.Ina Gusilo

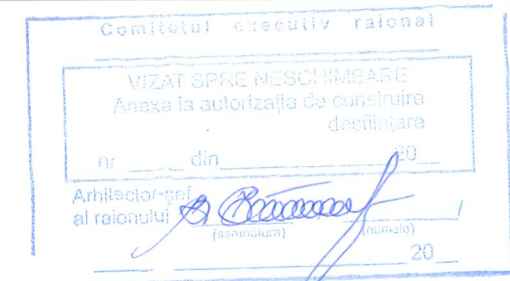
Nr.inventarului si data semnării si data Schimbării nr. inventarului

PLAN COTA 0.000

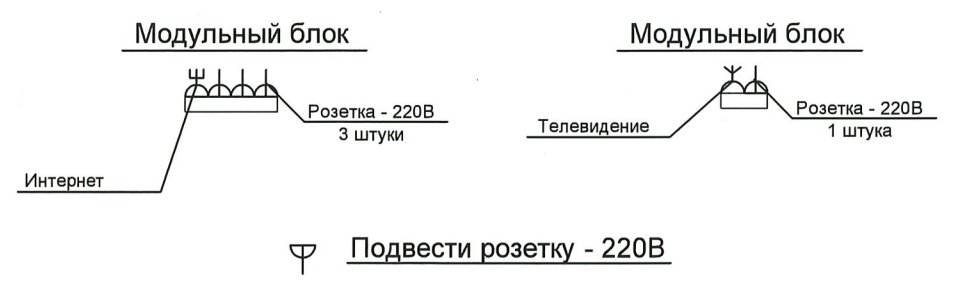
Legenda incaperilor cota.0.000



Nr.	Denumire	Aria M ²
1	Hol/Coridor	74,80
2	Casa scarii	12,45
2*	WC	3,1
3	Camara	8,10
4	Camera echipare (F)	17,20
5	Camera uscare (F)	7,95
5*	Dus	1,90
6	Camera echipare (B)	17,80
7	Camera uscare (B)	7,95
7*	Dus	1,90
8	Camera retinere (B)	9,70
8*	WC	2,70
9	Camera retinere (F)	8,65
9*	WC	2,50
10	Coridor	4,40
11	Birou	29,00
12	Dispecerat	17,00
13	Primire-predare armament	5,00
14	Pastrare armament	22,80
15	Camera tehnica	14,30
16	Cazangerie	13,30
17	Bucatarie/Sufragerie	19,60



Nr. inventarului: Schimb nr. inventarului: Semnatura si data

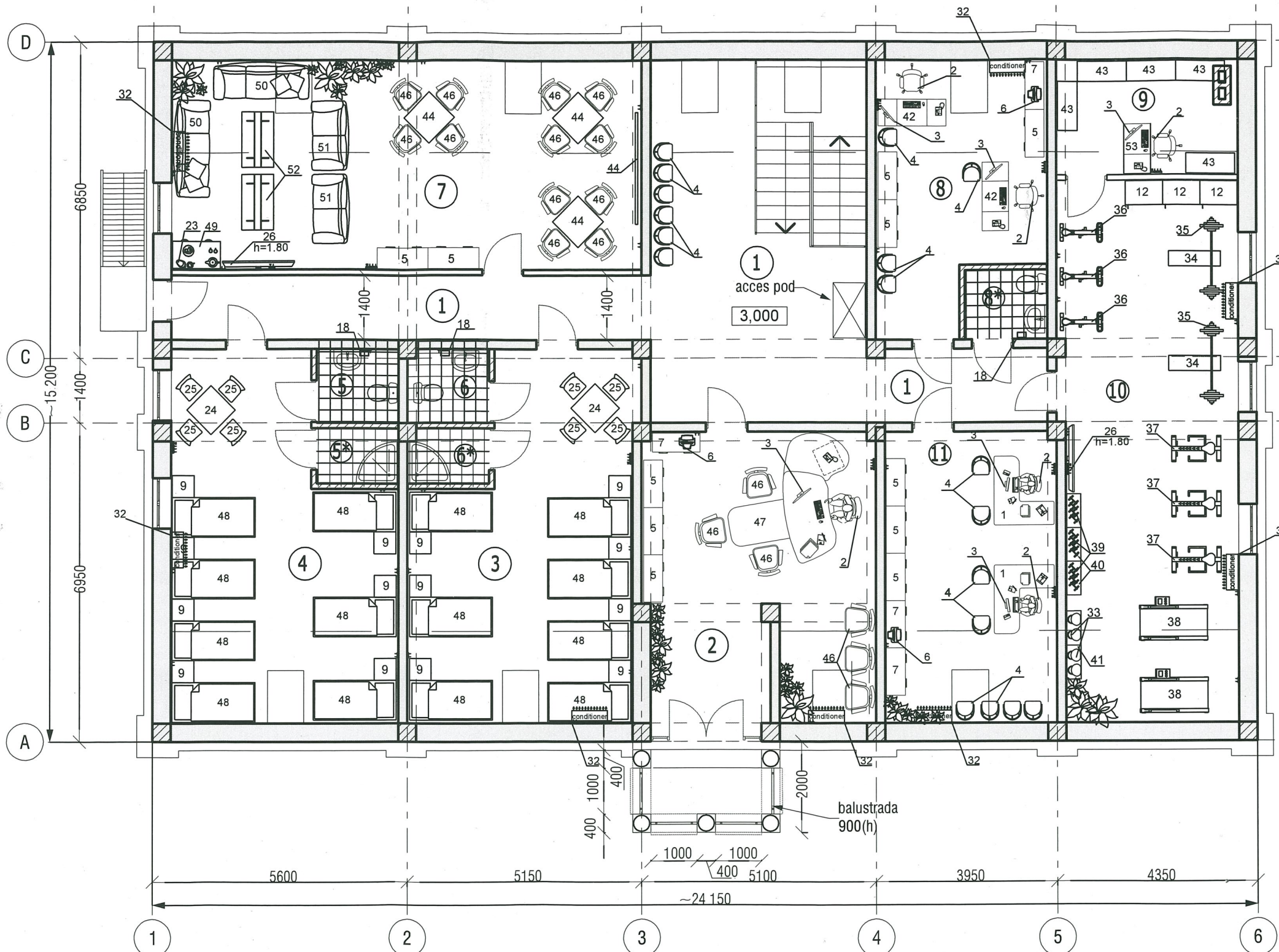


mod.	nr. part.	plansa	nr. doc.	semnatura	data
ASP		M. Eni		<i>[Signature]</i>	12.17
Tehnolog		I. Vocarencu		<i>[Signature]</i>	12.17

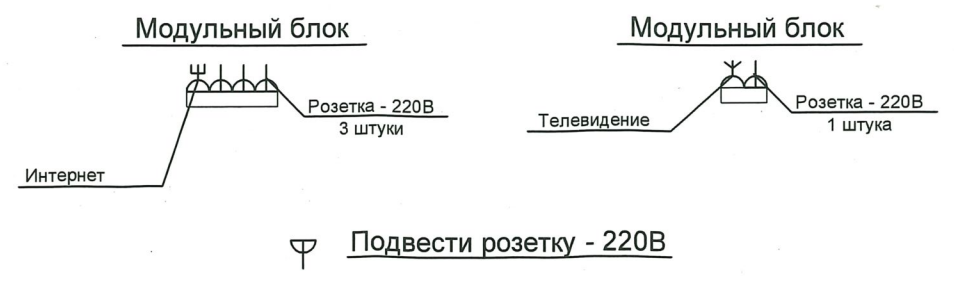
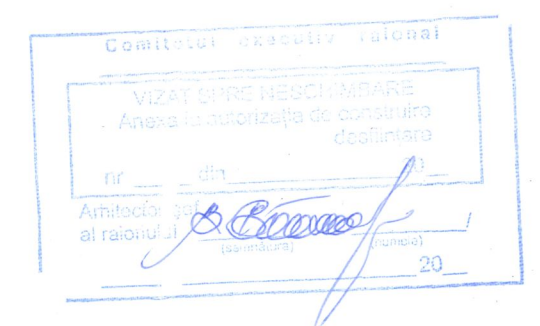
790/166-1-TP			
Reabilitarea si extinderea SPF " TOCENI" amplasat in extravilanul s.Toceni, r-n Cantemir			
	faza	plansa	planse
	PE	2	
Расстановка технологического оборудования план на отм.0.000			S.A. "Verilarproiect"

PLAN COTA 3.000

Legenda incaperilor cota.3.000



Nr.	Denumire	Aria m ²
1	Hol/Coridor	49,00
2	Birou sef sector	31,00
3	Dormitor	35,00
4	Dormitor	35,00
5	Dus	2,90
5*	WC	2,00
6	Dus	2,80
6*	WC	2,00
7	Sala studii/odihna	46,80
8	Birou	19,50
8*	WC	2,70
9	Arhiva	10,00
10	Sala sport	35,00
11	Birou	21,00



nr. invent. autent. semnatura si data Schimo nr. invent.

					790/166-1-TP			
					Reabilitarea si extinderea SPF " TOCENI" amplasat in extravilanul s.Toceni, r-n Cantemir			
mod.	nr.part	plansa	nr.doc.	semnatura	data	faza	plansa	planse
ASP		M. Eni			12.17	PE	3	
Tehnolog		I. Vocarencu			12.17			
					Расстановка технологического оборудования план на отм.3.000			
					S.A. "Verilarproiect"			

**Спецификация технологического оборудования
план на отм.0.000**

N.	Наименование и технические хар-ки оборудования и материалов	Тип и марка оборуд.	Ед.измерения	Кол-во
1	Стол офисный 2500x650x850	Индивид.изготовл.	шт.	3
2	Кресло рабочее 480x450x740	Покупное	шт.	6
3	Компьютер 220В,N=0,4 кВт	Покупной	шт.	6
4	Стул офисный	Покупной	шт.	28 ✓
5	Шкаф офисный 1000x400x1800	Индивид.изготовл.	шт.	5
6	Многофункциональное устройство(принтер, сканер.ксерокс)600x400x300.220в.1,5кВт	Покупной	шт.	2
7	Тумба офисная 1000x400x900	Индивид.изготовл.	шт.	2
8	Кровать металлическая двухъярусная 2100x800x2400	Покупная	шт.	2
9	Тумба 500x500x900	Индивид.изготовл.	шт.	2
10	Стол 800x500x850	Индивид.изготовл.	шт.	2
11	Стул	Покупной	шт.	4
12	Шкаф для одежды металлический ШРМ-АК-800 800x500x1860	Покупной	шт.	20
13	Стулья для ожидания	Покупные	шт.	14
14	Платяной шкаф 1000x600x1800	Индивид.изготовл.	шт.	2
15	Гладильная доска	Покупная	шт.	2
16	Машина стиральная 600x600x850,1ф 220в,2.5кВт " SAMSUNG "	Покупная	шт.	2 ✓
17	Шкаф для сушки одежды 800x510x1805,1ф 220в,2.1кВт,Qвыт.=360м ³ /час	Покупной	шт.	2
18	Сушилка для рук,1ф,220в,0.75кВт	Покупная	шт.	1 ✓
19	Комплект кухонной мебели сдвухсекционной встроенной мойкой, 3200x600x2200	Индивид.изготовл.	шт.	1
20	Печь микроволновая 452x252x320 220в,0,8кВт	Покупная	шт.	1
21	Плита газовая четырехкомфорная 600x600x900,газ4,5м /час,220в,0,015кВт	Покупная	шт.	1 ✓
21*	Холодильник бытовой,1ф,220в,0.29кВт	Покупной	шт.	1 ✓
22	Вытяжка механическая 600x500x450 220в,0,25кВт	Покупная	шт.	1
23	Чайник электрический 220в,2,0кВт	Покупной	шт.	2

N.	Наименование и технические хар-ки оборудования и материалов	Тип и марка оборуд.	Ед.измерения	Кол-во
24	Стол обеденный 4-х местный 800x800x900	Покупной	шт.	3
25	Стул полумягкий	Покупной	шт.	12
26	Телевизор ,220в	Покупной	шт.	1
27	Оружейный сейф ОШ-130-ПУ 2000x1000x500	Покупной	шт.	4
28	Стол для чистки оружия СТ-1200-АР 800x1200x800	Покупной	шт.	1
29	Сейф под боеприпасы ОШ-ПБ-1 2000x1000x500	Покупной	шт.	2
30	Стол офисный с тумбой 2500x650x850	Индивид.изготовл.	шт.	2
31	Монитор камер видеонаблюдения диагональ 55дюймов,1ф,220в	Покупной	шт.	1
32	Кондиционер 220 Вт, N=0,9 кВт	Покупной	шт.	5 ✓
43	Стеллаж металлический 1195x480x2130 с 6-тью полками Moduline	Покупной	шт.	1

Schimb nr. invent.

Semnatura si data

Nr.invent.autent.

790/166-1-TP					
Reabilitarea si extinderea SPF " TOCENI" amplasat in extravilanul s.Toceni, r-n Cantemir					
mod.	nr.pant.	plansa	nr.doc.	semnatura	data
AŞP		M. Eni			12.17
Tehnolog		I. Vocarencu			12.17
Reabilitarea Blocului administrativ SPF "Toceni"				faza	plansa
				PE	4
Спецификация технологического оборудования план на отм.0.000				S.A. "Verilarproiect"	

**Спецификация технологического оборудования
план на отм.3.000**

N.	Наименование и технические хар-ки оборудования и материалов	Тип и марка оборуд.	Ед.измерения	Кол-во
1	Стол компьютерный с тумбой 1500x650x850	Индивид.изготовл.	шт.	2
2	Кресло рабочее 480x450x740	Покупное	шт.	5
3	Компьютер 220В,N=0,4 кВт	Покупной	шт.	5
4	Стул офисный	Покупной	шт.	18 ✓
5	Шкаф офисный 1000x400x1800	Индивид.изготовл.	шт.	12
6	Многофункциональное устройство(принтер, сканер.ксерокс)600x400x300.220в.1,5кВт	Покупной	шт.	4
7	Тумба офисная 1000x400x900	Индивид.изготовл.	шт.	3
9	Тумба 500x500x900	Индивид.изготовл.	шт.	14
18	Сушилка для рук, 220в,0,75кВт	Покупная	шт.	3 ✓
23	Чайник электрический 220в,2,0кВт	Покупной	шт.	1
24	Стол обеденный 4-х местный 800x800x900	Покупной	шт.	2
25	Стул полумягкий	Покупной	шт.	8
26	Телевизор ,220в	Покупной	шт.	2
32	Кондиционер 220 Вт, N=0,9 кВт	Покупной	шт.	8 ✓
33	Гиря обрезиненная PERFORM BETTER	Покупная	шт.	10
34	Скамья для жима тренировочной штанги ПС50.1	Покупная	шт.	2
35	Штанга обрезиненная АНТАТ(50-150кг)	Покупная	шт.	2
36	Велотренажер вертикальный Circle Fitness B8 E Plus	Покупной	шт.	3
37	Грузоблочный тренажер	Покупной	шт.	3
38	Беговая дорожка PRECOR TRM885 Next GENERATION	Покупная	шт.	2
39	Гантели обрезиненные IVANCO RUB-EPR	Покупные	шт.	20
40	Подставка под гантели на 10 пар в 2 ряда PRECOR DBR812	Покупная	шт.	1
41	Подставка под гири FOREMAN FR-821	Покупная	шт.	1
42	Стол офисный 2500x600x850	Индивид.изготовл.	шт.	2

N.	Наименование и технические хар-ки оборудования и материалов	Тип и марка оборуд.	Ед.измерения	Кол-во
43	Стеллаж металлический 1195x480x2130 с 6-тью полками Moduline	Покупной	шт.	5
44	Доска меловая 2500x105x1000	Покупная	шт.	1
45	Стол 4-х местный 1000x1000x900	Покупной	шт.	3
46	Стул мягкий	Покупной	шт.	18
47	Стол офисный	Индивид.изготовл.	шт.	1
48	Кровать односпальная 2000x1000x400	Индивид.изготовл.	шт.	14
49	Шкаф для посуды 1000x600x900	Индивид.изготовл.	шт.	1
50	Диван 3-х местный 2000x770x770	Индивид.изготовл.	шт.	2
51	Диван 2-х местный 1600x770x770	Индивид.изготовл.	шт.	2
52	Столик журнальный стеклянный 2000x1000x450	Покупной	шт.	2
53	Стол офисный 1100x600x850	Индивид.изготовл.	шт.	1

Schimb nr. invent.

Semnatura si data

Nr.invent.autent.

790/166-1-TP							
Reabilitarea si extinderea SPF " TOCENI" amplasat in extravilanul s.Toceni, r-n Cantemir							
mod.nr.para.	plansa	nr.doc.	semnatura	data			
AŞP	M. Eni			12.17	Reabilitarea Blocului administrativ SPF "Toceni"		
Tehnolog	I. Vocarenco			12.17			
Расстановка технологического оборудования план на отм.3.000					faza	plansa	planse
					PE	5	
					S.A. "Verilarproiect"		