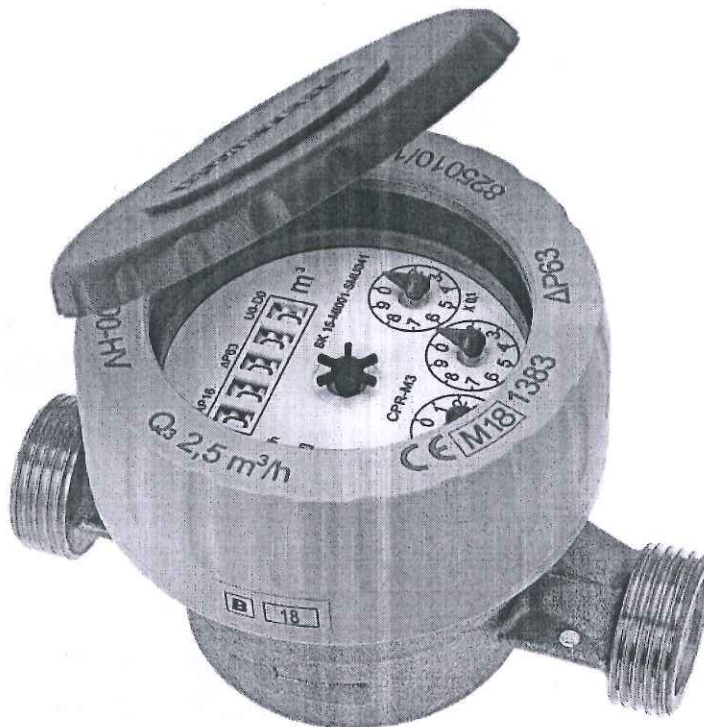


mod.

CPR-M3

Getto singolo quadrante bagnato
Single jet wet dial



Disponibile versione
acqua calda 30-90°C
Available version
for hot water 30-90°C

ITA mod. CPR-M3

Getto singolo, quadrante bagnato, lettura diretta.
Dotato di anello anti-frode con coperchio girevole a 360°.
Realizzato nelle versioni per acqua fredda (50°C) e acqua calda (90°C) nei calibri \varnothing 15 e 20 mm (1/2"-3/4").

ENG mod. CPR-M3

Single jet, wet dial, direct reading with anti-fraud ring with 360° rotating lid.
Produced in the versions for cold water (50°C) and hot water (90°C) in the diameters 15 and 20 mm (1/2"-3/4").

ES mod. CPR-M3

Chorro único, esfera húmeda, lectura directa. Equipado de anillo antifraude con tapa orientable a 360°. Producido en las versiones para agua fría (50°C) y caliente (90°C) en los calibres \varnothing 15 y 20 mm (1/2"-3/4").

FRA mod. CPR-M3

Jet unique, cadran noyé à lecture directe. Equipé d'une bague d'inviolabilité avec couvercle orientable à 360°. Disponible en la version pour eau froide (50°C) ou eau chaude (90°C) en 2 calibres 15 ou 20 mm (1/2" ou 3/4").



Caratteristiche tecniche - *Technical features*

		mm	15 (1/2")	20 (3/4")
	Portata di sovraccarico Q4 Overload flow rate	m³/h	3,12	5
	Portata permanente Q3 Permanent flow rate	m³/h	2,5	4
R=100 H ↑	Portata di transizione Q2 Transitional flow rate	l/h	40	64
	Portata minima Q1 Min flow rate	l/h	25	40
R=160 H ↑	Portata di transizione Q2 Transitional flow rate	l/h	25	40
	Portata minima Q1 Min flow rate	l/h	15,63	25
	Letture minima Min reading	l	0,05	
	Letture massima Max reading	m³	99,999	
	Pressione max ammissibile Max admissible pressure MAP	bar	16	

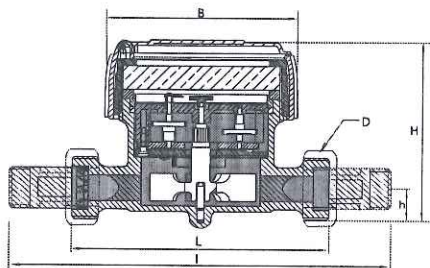
Versione base - *Basic version*

- R100-H/V
- Disponibile in versione per acqua fredda 0°C-50°C e per acqua calda 30°C-90°C
- Trasmissione meccanica
- Lettura diretta su 5 rulli numeratori
- Quadrante bagnato
- Coperchio girevole a 360°
- **R100-H/V**
- **Available for cold water 0°C-50°C and for hot water 30°C-90°C**
- **Mechanical transmission**
- **Direct reading on 5 numeric rolls**
- **Wet dial**
- **360° rotating lid**

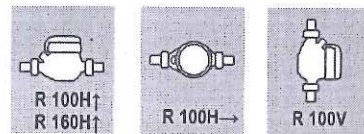
Su richiesta - *Upon request*

- Versione R160-H ↑ R100-VH →
- **Version R160-H ↑ R100-VH →**

Dimensioni e pesi - *Dimensions and Weights*



Posizione d'installazione - *Installation position*



Calibro Size	mm in	15 (1/2")	20 (3/4")	
L	mm	110	130	
I	mm	190	228	
H	mm	80	80	
h	mm	19	18	
B	mm	80	80	
D Filottatura Threading	in	3/4"	1"	
Pesi Weight	con raccordi with unions	kg	0,76	0,93
	senza raccordi without unions	kg	0,62	0,69

Filettatura - Threading EN ISO 228-1:2003

