

INSTITUTUL DE PROIECTĂRI DE STAT "IPROCOM"

*Reparatia capitală a blocului alimentar la institutie prescolare
nr.18 de pe str.31 August, 77 mun. Bălți*

Obiectul nr. 3-18-9

Beneficiar: DÎTS a primăriei mun. Bălți

m. Balti-2018

INSTITUTUL DE PROIECTĂRI DE STAT "IPROCOM"

*Reparatia capitală a blocului alimentar la institutie prescolare
nr.18 de pe str.31 August, 77 mun. Bălți*

Obiectul nr. 3-18-9

Beneficiar: DÎTS a primăriei mun. Bălți

Administrator de proiect

Juri Fomin

m. Balti-2018

Ведомость рабочих чертежей основного комплекта

Лист	Наименование	Примечание
1	Общие данные	
2	План на отм. 0,000	
3	Спецификация оборудования	

Общие указания.

Технология общественного питания выполнена в соответствии с заданием на проектирование, утвержденным заказчиком.
 В существующем здании детского сада предусматривается капитальный ремонт пищеблока.
 Размещение технологического оборудования в кухонном блоке выполнено в соответствии с требованиями НСМ С.01.02-2017 "Proiectarea constructiilor pentru grădinite copii"
 Технологическое оборудование предусмотрено работающим на электричестве.

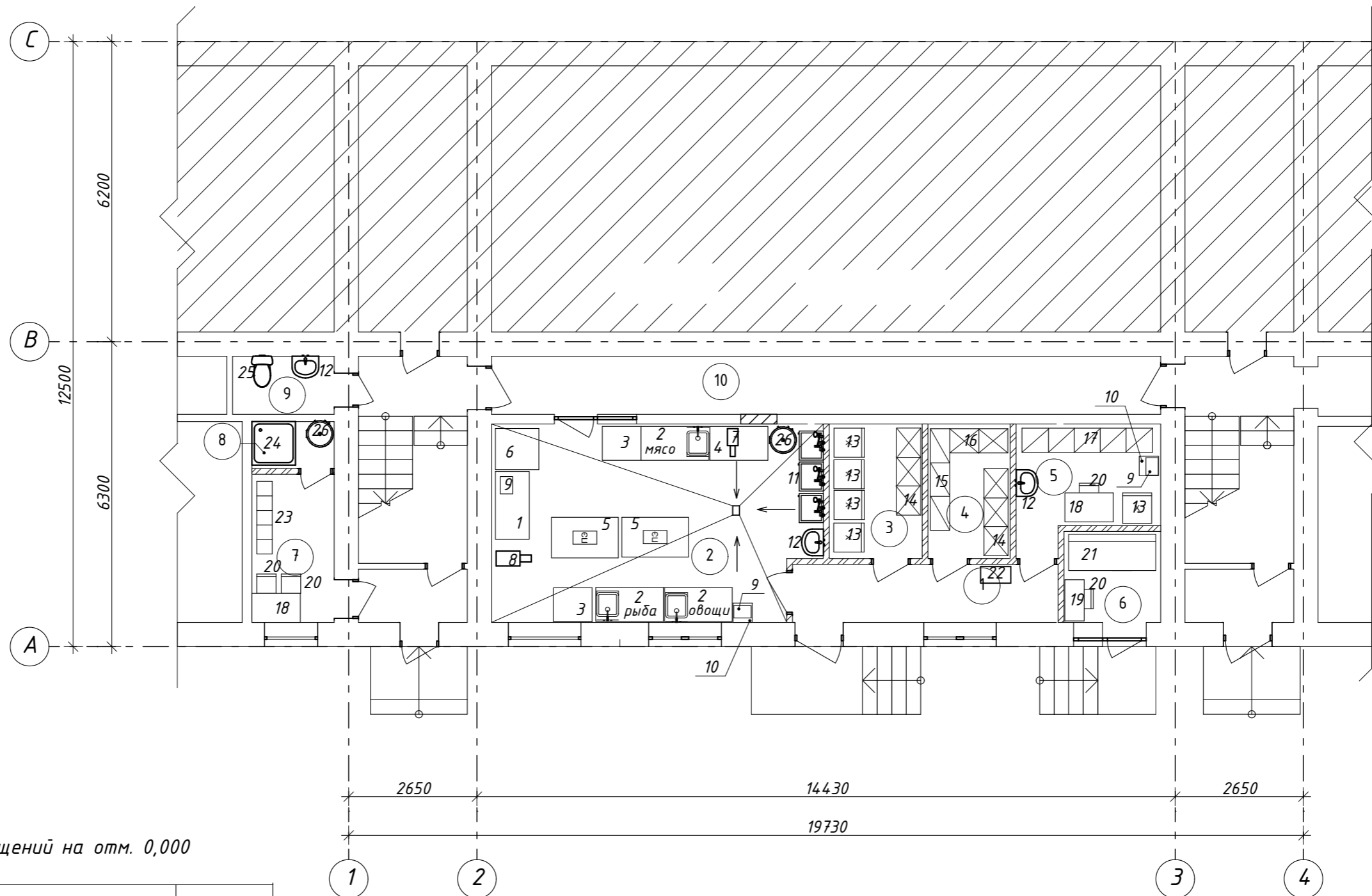
согласовано	Armealiс				
	Sr.priпсiрAEF				
согласовано	Sr.priпсiрRAC				
	Sr.priпсiр IV Solodscala				
	Sr.priпсiр SI Dvseanicov				
Нормоконтроль	Fomin				
	ISP				
Взам. инв. №					
Подпись и дата					
Инв. № подл.					

Рабочий проект разработан в соответствии с действующими нормами и правилами и обеспечивает основные критерии, регламентируемые законом о качестве в строительстве:
 А - прочность и устойчивость;
 В - безопасность при эксплуатации;
 С - пожарную безопасность;
 Д - гигиену, безопасность для здоровья людей, восстановление и охрану окружающей среды;
 Е - тепло, гидроизоляцию и энергосбережение;
 F - защиту от шума.

Гл. инженер проекта Ю.В. Фомин

Гл. инженер проекта Ю.В. Фомин
 Сертификат серия 2014-Р № 1182 от 06.11.2014г.

3 - 18 - 9- 1 - ТАР						
Reparatia capitală a blocului alimentar la institutie prescolare nr.18 de pe str.31 August, 77 mun. Bălți						
Schim.	Con.foil	Foiaia	Doc.	Semnat.	Data	
				Faza	Foiaia	Foi
				PE	1	3
ASP	Postolachi			09.18		
ISP	Fomin			09.18		
Executor	Gaidarji			09.18		
Verificator	Fomin			09.18		
Bloc alimentar						
Общие данные				IPS "IPROCOM"		



Экспликация помещений на отм. 0,000

№	Наименование	Площадь
1	Разгрузочная	6,58
2	Пищеблок	27,12
3	Помещение холодильников	5,34
4	Склад овощей	4,73
5	Склад сухих продуктов и кабинет завхоза	6,87
6	Помещение охраны	3,76
7	Комната персонала	5,20
8	Душевая	1,65
9	Туалет	2,52
10	Коридор	16,60

Schim.	Con.foil	Foia	Doc.	Semnat.	Data	3 - 18 - 9- 1 - TAP		
Reparatia capitală a blocului alimentar la institutie precolare nr.18 de pe str.31 August, 77 mun. Bălți								
						Faza	Foia	Foi
						PE	2	
ASP	Postolachi				09.18	Блок alimentar План на отм. 0,000 IPS "IPROCOM"		
ISP	Fomin				09.18			
Executor	Gaidarji				09.18			
Verificator	Fomin				09.18			

Взам. инв. №
 Подпись и дата
 Инв. № подл.

Спецификация оборудования

№ поз	Наименование оборудования и характеристика его	Тип, марка, код	Масса, кг	Кол.	Мощность, kW	Примечания
1	Стол рабочий с двумя полками 1000x700x850			1		Фирма "MGM", "Dina Cosiug"
2	Стол с одногнездной раковиной 1400x700x850	401.147		3		"
3	Стол рабочий с двумя полками 600x700x850			2		"
4	Стол рабочий с двумя полками 1200x700x850			1		"
5	Плита 6-ти конфорочная с жарочным шкафом 1380x840x850			2	22,8/380	"
6	Тройной духовой шкаф 900x900x1650			1	12/380	"
7	Электромясорубка для мяса и рыбы 450x460x430	TM-32	18	1	1,5/220	Торгтехмаш, Беларусь
8	Тестомесильная машина	МТМ-65МН1,5	130	1	1,5/380	
9	Весы настольные			3		
10	Стол с полкой 400x400x700			2		Фирма "MGM", "Dina Cosiug"
11	Ванна моечная нержавеющая, 600x500x700 на нержавеющей раме			3		
12	Умывальник 500x450x800			3		
13	Шкаф холодильный, неостекленный 600x600x1820	СAB38PX	87	5	0.23/220	Фирма "MGM", "Dina Cosiug"
14	Стеллаж 1800x500x1600			2		"
15	Стеллаж 2100x400x1600			1		"
16	Стеллаж 1200x500x1600			1		"
17	Стеллаж 2700x500x1600			1		"
18	Стол письменный 1000x600x750			2		Коммерческая сеть
19	Стол 850x400x750			1		"
20	Стул 400x450			4		"
21	Кухетка			1		"
22	Весы платформенные	BXN-100 D1.3-3		1		Alex S&E, Молдова
23	Шкафы индивидуальные 1500x400x1100 на пять секции			1		Коммерческая сеть
24	Душевой поддон прямоугольный 900x900x100			1		
25	Унитаз			1		
26	Бойлер 100 л.	Thermex ID 100V		2	2,0	

Взам. инв. №

Подпись и дата

Инв. № подл.

						3 - 18 - 9- 1 - TAP			
						<i>Reparatia capitală a blocului alimentar la institutie prescolare nr.18 de pe str.31 August, 77 mun. Bălți</i>			
Schim.	Con.foil	Foaia	Doc.	Semnat.	Data		Faza	Foaia	Foi
						Bloc alimentar			
						PE 3			
ASP		Postolachi			09.18	Спецификация оборудования			
ISP		Fomin			09.18				
Executor		Gaidarji			09.18				
Verificator		Fomin			09.18				
IPS "IPROCOM"									

Ведомость рабочих чертежей

Лист	Наименование	Примечание
1	Общие данные (начало)	
2	Общие данные (продолжение)	
3	Общие данные (продолжение)	
4	Общие данные (окончание)	
5	План на отм. 0,000 (демонтажные работы)	
6	Ведомость демонтажных работ	
7	План на отм. 0,000 (проектные работы)	
8	Разрез 1-1. Крепление новой перегородки к стене, перекрытию	
9	Фрагмент устройства перемычки ПРМ1	
10	План подвесного потолка.	
11	Технические характеристики подвесных потолков	
12	Потолок П112	
13	Нижний и боковой узел примыкания оконного блока к стеновым проемам.	
14	Крыльцо Кр. Сечение 1-1. Ведомость ремонтных работ крыльца Кр2	
15	План на отм. 0,000 с нанесением отверстий	

Рабочий проект разработан в соответствии с действующими нормами и правилами и обеспечивает основные критерии, регламентируемые законом о качестве в строительстве:
 А - прочность и устойчивость;
 В - безопасность при эксплуатации;
 С - пожарную безопасность;
 Д - гигиену, безопасность для здоровья людей, восстановление и охрану окружающей среды;
 Е - тепло, гидроизоляцию и энергосбережение;
 F - защиту от шума.

Гл. архитектор проекта В.И. Постолаки
 Гл. инженер проекта Ю.В. Фомин

Ведомость основных комплектов рабочих чертежей

Обозначение	Наименование	Примечание
З - 18- 9 - 1 - SAC	Решения архитектурно-строительные	
З - 18- 9 - 1 - TAP	Технология общественного питания	
З - 18- 9 - 1 - RAC	Внутренний водопровод и канализация	
З - 18- 9 - 1 - IV	Отопление, вентиляция	
З - 18- 9 - 1 - AEF	Электроснабжение	
З - 18- 9 - 1 - SI	Пожарная сигнализация	

Технико-экономические показатели (bloc alimentar)

№ п/п	Наименование	Ед. изм.	Кол.	Примечание
1	Общая площадь	м ²	80,42	
2	Полезная площадь	м ²	80,42	
3	Расчетная площадь	м ²	57,24	

Гл. архитектор проекта В.И. Постолаки. Сертификат серия 2014-Р № 1205 от 07.11.2014 г.
 Гл. инженер проекта Ю.В. Фомин. Сертификат серия 2014-Р № 1182 от 06.11.2014г.

3 - 18 - 9- 1 - SAC					
Reparatia capitală a blocului alimentar la institutie prescolare nr.18 de pe str.31 August, 77 mun. Bălți					
Schim.	Con.foil	Foiaia	Doc.	Semnat.	Data
				Bloc alimentar	
				Faza	Foiaia
				PE	1
				Foi	15
ASP	Postolachi		09.18		
ISP	Fomin		09.18		
Executor	Gaidarji		09.18		
Verificator	Fomin		09.18		
Общие данные (начало)				IPS "IPROCOM"	

Общие указания:

- Рабочие чертежи марки SAC разработаны на основании:
 - градостроительного сертификата № 546 от 10.09.2018 г.;
 - задания на проектирование, выданного DITS примэрии м. Бэлць;
 - визуального обследования здания.
- Основные расчётные показатели:
 - здание нормальной важности - В;
 - степень огнестойкости - II;
 - класс функциональной пожарной опасности - F1.1;
 - класс конструктивной пожарной опасности - CO;
 - природно-климатический подрайон - II В;
 - нормативный скоростной напор ветра - 0,35 кПа;
 - нормативный вес снегового покрова - 0,50 кПа;
 - расчётная температура наружного воздуха - минус 18° С.
 - Сейсмичность района и площадки строительства - 7 баллов;
 - расчётная сейсмичность здания - 7 баллов.
- Здание детсада эксплуатируется в режиме детского дошкольного учреждения.
- Объёмно-планировочные и конструктивные решения.

Здание детсада двухэтажное. Высота этажа - 3,7м

Конструктивная схема здания жесткая с продольными несущими стенами. Фундаменты ленточные из сборных железобетонных плит. Стены надземной части здания из мелких блоков пильного известняка. Материалы для каменных конструкций соответствуют требованиям НСМ F 03.02-2005 "Проектирование зданий с каменными стенами". Перегородки - из кирпича глиняного обыкновенного. Перекрытия - сборные пустотные железобетонные панели с отдельными участками из монолитного железобетона. Лестницы - сборные железобетонные площадки и марши. Лестничные площадки - монолитная железобетонная плита. Крыша вальмовая, деревянная наслонная стропильная система. Кровля из волнистых асбестоцементных листов, с наружным организованным водостоком.
- Проектом предусматриваются следующие виды работ:
 - демонтаж отдельных перегородок;
 - пробивка отверстий в стенах, с усилением проемов;
 - демонтаж бетонных и керамических полов;
 - демонтаж дверных блоков и частично оконных блоков;
 - демонтаж существующего технологического оборудования;
 - устройство новых полов с покрытием из керамической плитки;
 - заполнение дверных и оконных проемов;
 - ремонт отделки стен и перегородок;
 - устройство подвесного потолка из гипсокартонных листов;
 - ремонт существующего крыльца пищеблока;
 - устройство нового крыльца в помещении охраны;

Изменение планировочных решений не вызывает вмешательства в несущие конструкции здания.
- Перечень работ на определяющих этапах, при приемке которых, согласно СР А08.01-96, необходимо участие проектанта и представителя Госинспекции в строительстве:
 - устройство элементов пола и его оснований;
 - усиление и крепление кирпичных перегородок.
- Проект разработан для производства работ в летнее время. Производство работ вести в соответствии с требованиями:
 - НСМ А.08.01 :2016 "Организация строительства";
 - НСМ А.08.02:2014 "Охрана здоровья и безопасность труда в строительстве";
 - НСМ F.03.03:2004 "Производство и приемка каменных работ";
 - НСМ С.04.05:2016 "Изоляционные и отделочные покрытия";
 - СР Е.04.04-2005 "Производство изоляционных, защитных и отделочных работ в строительстве".
- Производство работ в зимнее время допускается при разработке комплекса мероприятий в соответствии с требованиями действующих нормативных документов.

Ведомость отделки помещений *

Наименование или номер помещения	Потолок		Стены или перегородки		Низ стен или перегородок (панель)			Примечание
	Площадь	Вид отделки	Площадь	Вид отделки	Площадь	Вид отделки	Высота, мм	
Коридор	16,60	Подвесной потолок из гипсокартона ("KNAUF"), шпатлевание, грунтовка, водоэмульсионная окраска	80,3	Улучшенная штукатурка, шпатлевание, грунтовка, водоэмульсионная окраска				Для подвесного потолка применить влагостойкий гипсокартон
Душевая, туалет	4,3	то же,	30,55	Улучшенная штукатурка	30,55	Облицовка керамической плиткой	2800	
Разгрузочная, пищеблок, помещение холодильников, склад овощей, склад сухих продуктов и помещение завхоза	50,64	Шпатлевание, грунтовка, водоэмульсионная окраска	92,80	Улучшенная штукатурка, шпатлевание, грунтовка, водоэмульсионная окраска	89,50	то же,	1800	
Комната персонала, помещение охраны	8,96	то же,	54,51	то же,				

* - объемы демонтажных работ смотри лист 6

Взам. инв. №
Подпись и дата
Инв. № подл.

						3 - 18 - 9- 1 - SAC		
						Reparatia capitală a blocului alimentar la institutie prescolare nr.18 de pe str.31 August, 77 mun. Bălți		
Schim.	Con.foil	Foaia	Doc.	Semnat.	Data			
						Bloc alimentar		
						Faza	Foaia	Foi
						PE	2	
ASP	Postolachi				09.18	Общие данные (продолжение)		
ISP	Fomin				09.18			
Executor	Gaidarji				09.18			
Verificator	Fomin				09.18			
						IPS "IPROCOM"		

Экспликация полов

Наименование или номер помещения по проекту	Тип пола по проекту	Схема пола или номер узла по серии	Элементы пола и их толщина	Площадь пола, м ²
Разгрузочная, склад овощей, коридор, склад сухих продуктов, помещение охраны	1		Керамическая плитка противоскользящая -13 мм Специальный клей для плитки -6 мм Стяжка из цементно-песчаного раствора М 150 -40 мм 2 слоя изола ГОСТ 10296-79 на мастике битумной кровельной горячей ГОСТ 2889-80 Стяжка из цементно-песчаного раствора М150 -20 мм Подстилающий слой: бетон кл. С7,5 -80 мм Грунт основания с втрамбованным щебнем	38,54
Пищеблок, помещение холодильников, туалет, душевая, комната персонала	2		Керамическая плитка противоскользящая -13 мм Специальный клей для плитки -6 мм Стяжка из цементно-песчаного раствора М 150 -40 мм 4 слоя изола ГОСТ 10296-79 на мастике битумной кровельной горячей ГОСТ 2889-80 Стяжка из цементно-песчаного раствора М150 -20 мм Подстилающий слой: бетон кл. С7,5 -80 мм Подсыпка под полы из песчано-гравийной смеси с послойным уплотнением -40 мм Грунт основания с втрамбованным щебнем	41,83

Выполнение нового плинтуса из керамической плитки h=10 см, длиной - 45,0 мп.

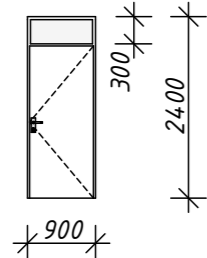
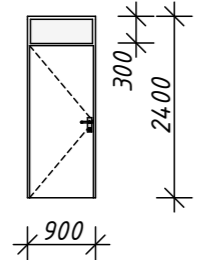
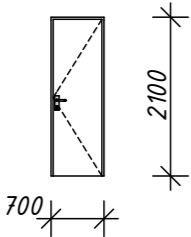
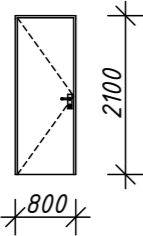
Спецификация заполнения проемов

Марка, поз	Обозначение	Наименование	Кол.	Примечание
1		Дверь индивидуальная наружная, глухая однопольная, с фрамугой глухой	1	Коробку и полотно выполнить из дерева
2		Дверь индивидуальная внутренняя, глухая однопольная, с окном для раздачи	1	тоже,
3		Дверь индивидуальная наружная, глухая однопольная, с остекленной фрамугой, с окном	1	Заполнение фрамуги выполнить из листового полистерола для пропуска вентиляции П1
4		Дверь индивидуальная внутренняя, глухая, однопольная, правое открывание	3	Коробку и полотно выполнить из дерева

Взам. инв. №
Подпись и дата
Инв. № подл.

3 - 18 - 9- 1 - SAC					
Reparatia capitală a blocului alimentar la institutie prescolare nr.18 de pe str.31 August, 77 mun. Bălti					
Schim.	Con.foil	Foaia	Doc.	Semnat.	Data
Bloc alimentar			Faza	Foaia	Foi
ASP Postolachi			PE	3	
ISP Fomin			Общие данные (продолжение) IPS "IPROCOM"		
Executor Gaidarji					
Verificator Fomin					

Спецификация заполнения проемов (продолжение)

Марка, поз	Обозначение	Наименование	Кол.	Примечание
5		Дверь индивидуальная внутренняя, глухая, однопольная, с остекленной фрамугой, правое открывание	2	Коробку и полотно выполнить из дерева
5.1		Дверь индивидуальная внутренняя, глухая, однопольная, с остекленной фрамугой, левое открывание	1	Коробку и полотно выполнить из дерева
6		Дверь индивидуальная внутренняя, глухая, однопольная, правое открывание	2	..
7		Дверь индивидуальная внутренняя, глухая, однопольная, левое открывание	1	..
ПД1		Устройство подоконной доски 0,5x0,03(н) (длина -0,7 м)	1	Выполнить из дерева
ПД2		Устройство подоконной доски 0,2x0,03(н) (длина -0,9 м)	1	тоже

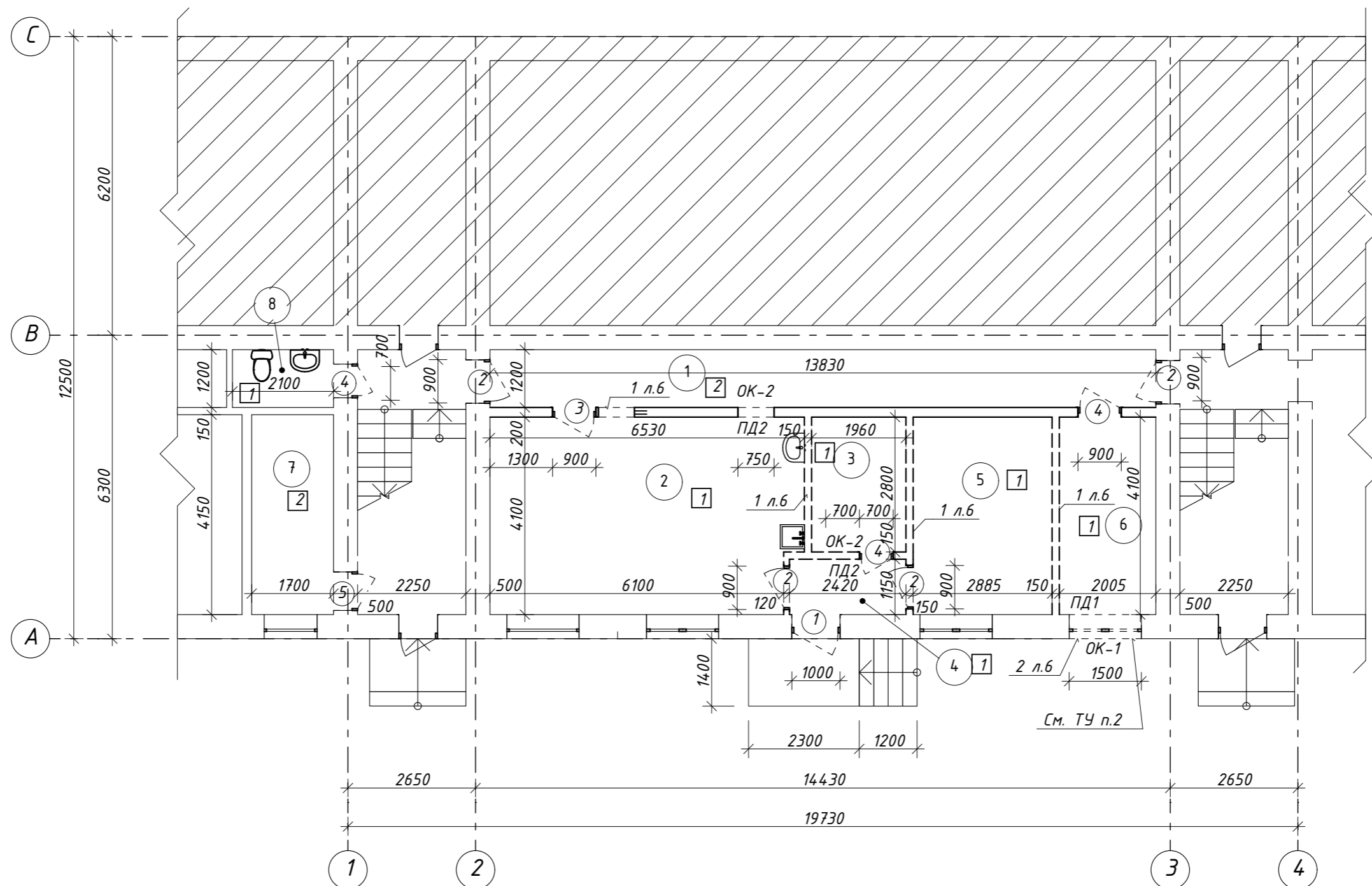
1. Перед размещением заказа на изготовление дверей и окон произвести контрольные замеры по всем проемам, где устанавливаются изделия.
2. Подоконные деревянные доски обработать составами от гниения, окрасить эмалевыми красками два раза. Подоконные доски крепить распорными дюбелями с шагом 0,5 м.
3. Все столярные изделия подлежат окраске масляной краской за два раза по грунтовке.

						3 - 18 - 9- 1 - SAC		
						Reparatia capitală a blocului alimentar la institutie prescolare nr.18 de pe str.31 August, 77 mun. Bălti		
Schim.	Con.foil	Foaia	Doc.	Semnat.	Data			
						Bloc alimentar		
						Faza	Foaia	Foi
						PE	4	
ASP	Postolachi				09.18	Общие данные (окончание) IPS "IPROCOM"		
ISP	Fomin				09.18			
Executor	Gaidarji				09.18			
Verificator	Fomin				09.18			

Взам. инв. №

Подпись и дата

Инв. № подл.



Экспликация помещений (bloc alimentar)

1. Демонтажные работы выполнять согласно указаний на листах и требований нормативных документов.
2. Демонтаж кладки наружной стены выполнить в пределах существующего оконного проема ок-1 (без усиления несущих конструкций), для устройства отдельного входа в помещение охраны.
3. В коридоре (пом. 1) предусмотреть снятие существующей отделки, пробивку проема (раздаточное окно) и выполнение новой отделки.
4. Ведомость демонтажных работ смотри лист 6.
5. Условные обозначения смотри лист 6.
6. При производстве работ руководствоваться НСМ А 08.02-2014 "Охрана здоровья и безопасность труда в строительстве", НСМ А.09.02-2005 "Техническое обслуживание, ремонт и реконструкция жилых зданий и зданий коммунального и социально-культурного назначения".

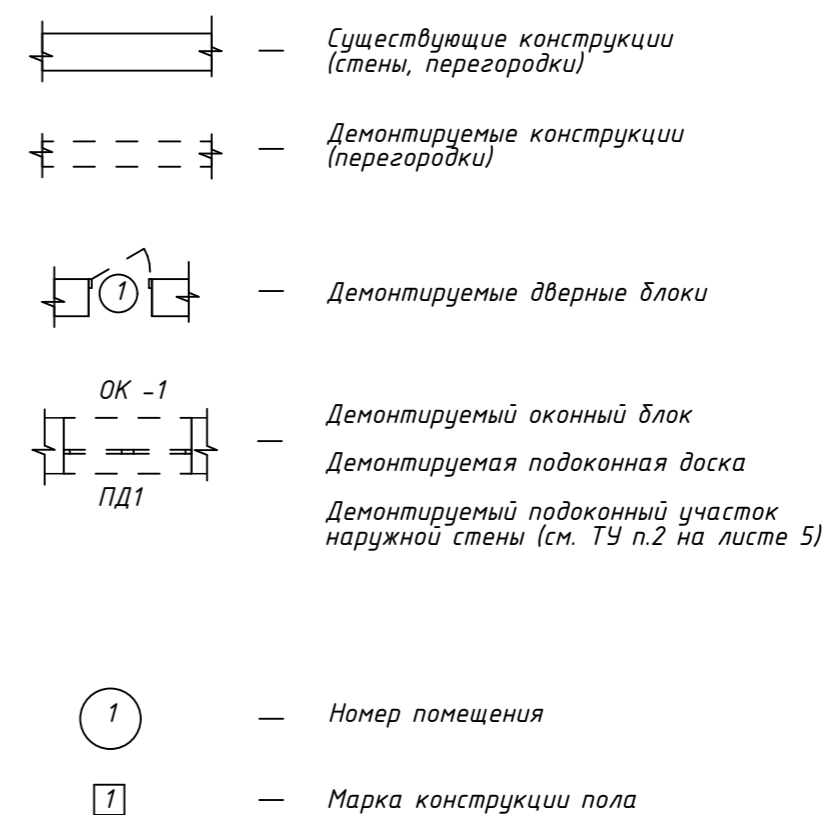
№	Наименование	Площадь
1	Коридор	16,60
2	Пищеблок	26,21
3	Помещение холодильников	5,49
4	Разгрузочная	2,78
5	Моечная посуды	11,83
6	Помещение охраны	8,22
7	Склад сухих продуктов	7,06
8	Туалет для персонала	2,52

						3 - 18 - 9- 1 - SAC		
						Reparatia capitală a blocului alimentar la institutie prescolare nr.18 de pe str.31 August, 77 mun. Bălti		
Schim.	Con.foil	Foia	Doc.	Semnat.	Data			
						Bloc alimentar		
						Faza	Foia	Foi
						PE	5	
ASP	Postolachi				09.18			
ISP	Fomin				09.18			
Executor	Gaidarji				09.18	План на отм. 0,000 (демонтажные работы)		
Verificator	Fomin				09.18			

Ведомость отделки помещений (демонтажные работы)

Наименование или номер помещения	Потолок		Стены или перегородки		Низ стен или перегородок (панель)			Примечание
	Площадь	Вид отделки	Площадь	Вид отделки	Площадь	Вид отделки	Высота, мм	
Коридор	16,60	Снятие существующего отделочного слоя (штукатурка),	92,00	Снятие существующего отделочного слоя (гипсовая лепка).				
Туалет	2,52	Снятие существующего отделочного слоя пластиковой вагонки	21,00	Снятие существующего отделочного слоя (штукатурка и пластиковая вагонка).				
Кухня, помещение холодильников, разгрузочная, моечная посуды, помещение охраны, склад сухих продуктов	61,53	Снятие существующего отделочного слоя (штукатурка),	165,28	Снятие существующего отделочного слоя (штукатурка).	68,38	Снятие существующего отделочного слоя (керамическая плитка).		

Условные обозначения



Ведомость демонтажных работ

Марка, поз.	Наименование	Ед. изм.	Кол.
OK-1	Демонтаж деревянных оконных блоков 1,5x2,20	шт	1
OK-2	Демонтаж деревянных оконных блоков 0,75x1,05	шт	2
ПД1	Демонтаж деревянной подоконной доски 0,6x0,03(н)	мп	1,70
ПД2	Демонтаж деревянной подоконной доски 0,25x0,03(н)	мп	1,60
①	Демонтаж деревянных дверных блоков 1,0x3,0	шт	1
②	Демонтаж деревянных дверных блоков 0,9x2,4	шт	4
③	Демонтаж деревянных дверных блоков 0,9x2,10	шт	1
④	Демонтаж деревянных дверных блоков 0,7x2,10	шт	3
⑤	Демонтаж деревянных дверных блоков 0,8x2,10	шт	1
√ ¹	Демонтаж оштукатуренных перегородок толщ. 150 мм	м ²	51,1
√ ²	Демонтаж кладки стен	м ³	0,45
1	Демонтаж пола из керамической плитки	м ²	56,99
2	Демонтаж бетонного пола	м ²	23,66
	Демонтаж деревянного плинтуса	мп	22,30
	Демонтаж плинтуса из цементно-песчаного раствора	мп	47,50

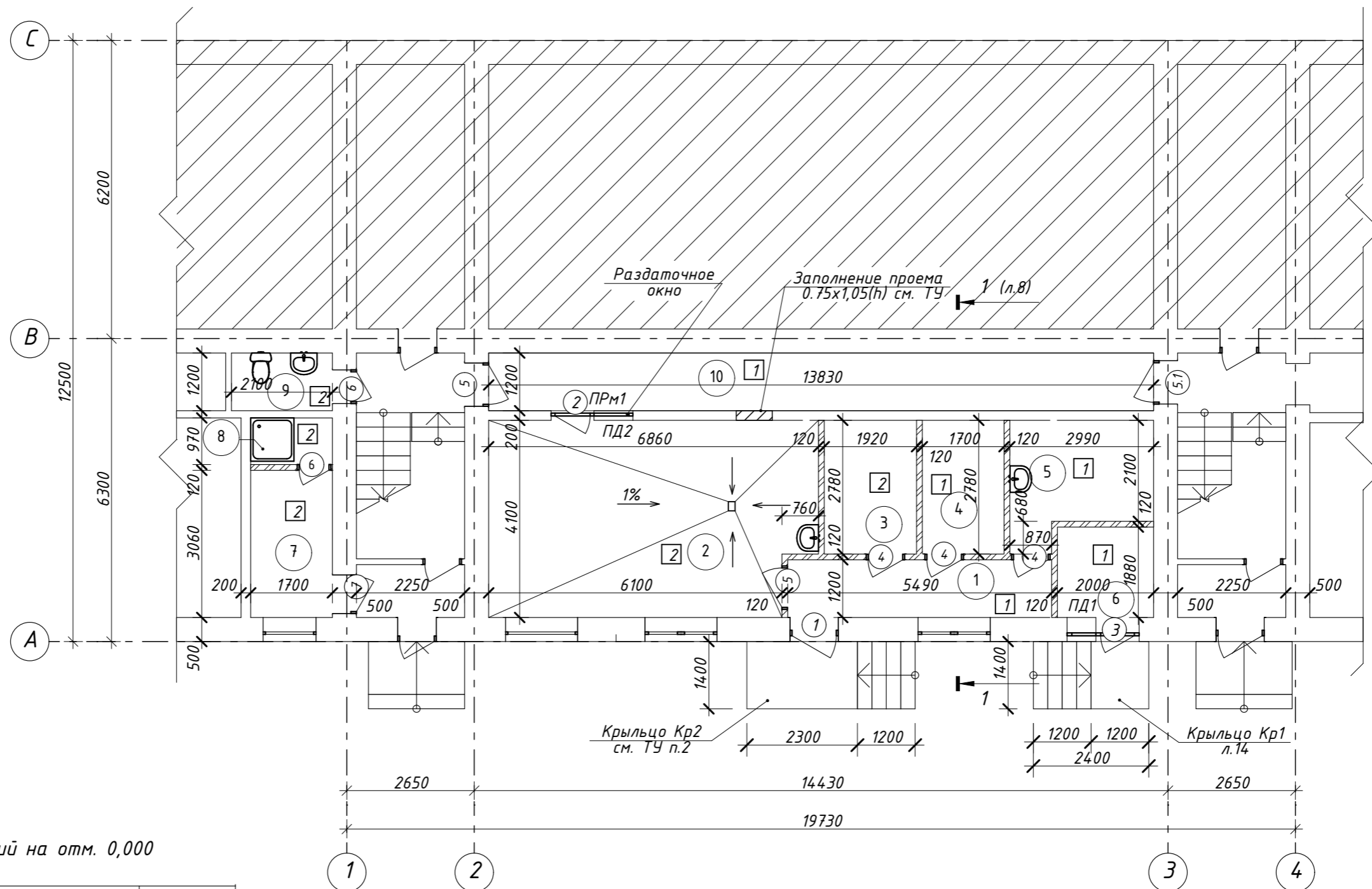
Ведомость демонтажных работ (продолжение)

Марка, поз.	Наименование	Ед. изм.	Кол.
	Демонтаж пластикового плинтуса	мп	5,90
	Демонтаж оштукатуренных боковых стенок крыльца Кр2	м ²	3,44
	Демонтаж ограждения крыльца Кр2	кг	44,55
3 - 18 - 9- 1 - SAC			
<i>Reparatia capitală a blocului alimentar la institutie prescolare nr.18 de pe str.31 August, 77 mun. Bălti</i>			
Schim.	Con.foil	Foaiă	Doc.
Semnat.	Data	Faza	Foaiă
		Foi	
ASP	Postolachi	09.18	Bloc alimentar
ISP	Fomin	09.18	
Executor	Gaidarji	09.18	
Verificator	Fomin	09.18	
Ведомость демонтажных работ			
IPS "IPROCOM"			

Взам. инв. №

Подпись и дата

Инв. № подл.



Экспликация помещений на отм. 0,000

№	Наименование	Площадь
1	Разгрузочная	6,58
2	Пищеблок	27,12
3	Помещение холодильников	5,34
4	Склад овощей	4,73
5	Склад сухих продуктов и кабинет завхоза	6,87
6	Помещение охраны	3,76
7	Комната персонала	5,20
8	Душевая	1,65
9	Туалет	2,52
10	Коридор	16,60

Условные обозначения

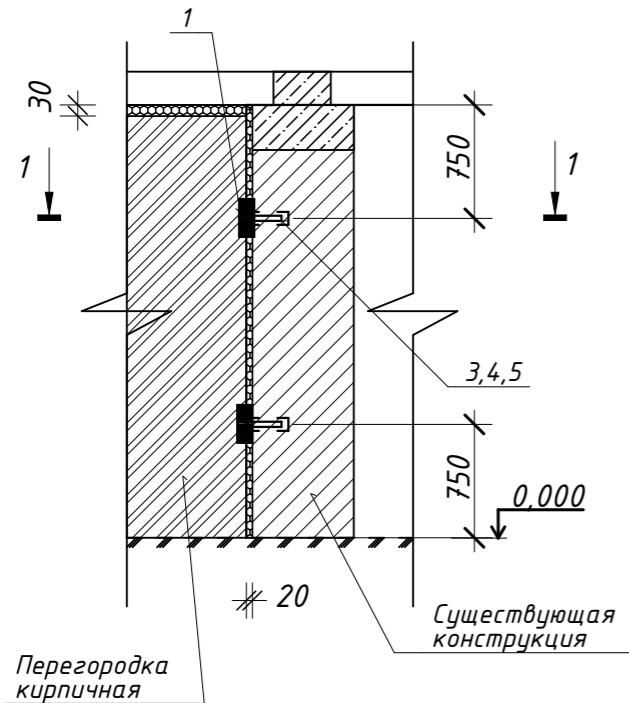
- Проектируемые кирпичные перегородки толщ. 120 мм
- Заполнение существующего проема
- Дверной блок
- Номер помещения
- Марка конструкции пола

1. Заполнение проема выполнить из кирпича глиняного обыкновенного марки 100 на цементно-песчаном растворе марки 50. Площадь проема 0,8 м².
 2. Объемы работ по ремонту крыльца Кр2 смотри лист 14.

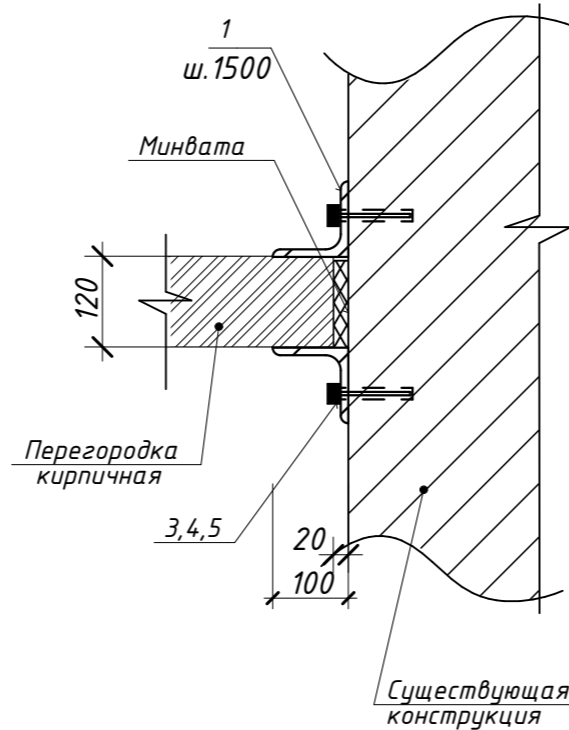
						3 - 18 - 9- 1 - SAC		
						Reparatia capitală a blocului alimentar la institutie prescolare nr.18 de pe str.31 August, 77 mun. Bălți		
Schim.	Con.foil	Foia	Doc.	Semnat.	Data			
						Bloc alimentar		
						Faza	Foia	Foi
						PE	7	
ASP		Postolachi			09.18	План на отм. 0,000 (проектные работы)		
ISP		Fomin			09.18			
Executor		Gaidarji			09.18			
Verificator		Fomin			09.18	IPS "IPROCOM"		

Взам. инв. №
Подпись и дата
Инв. № подл.

Крепление новой перегородки к стене



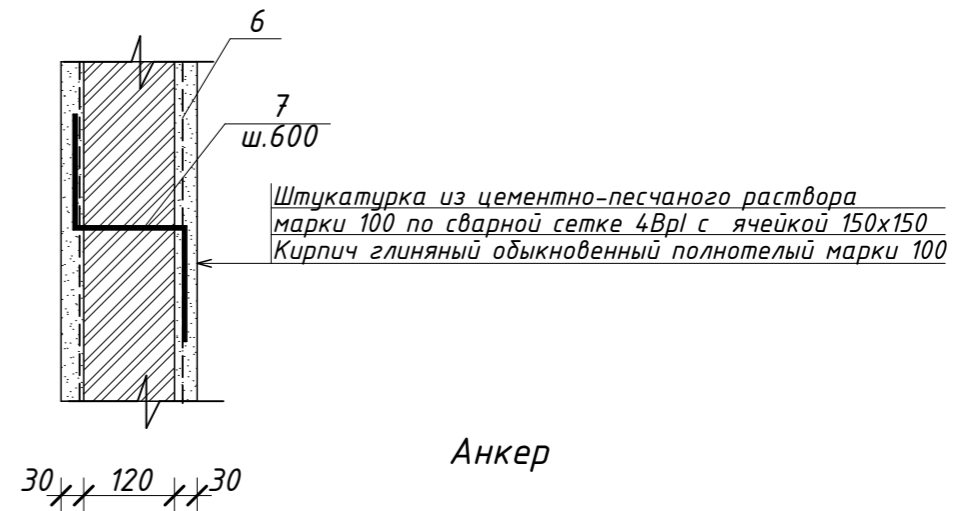
1 - 1



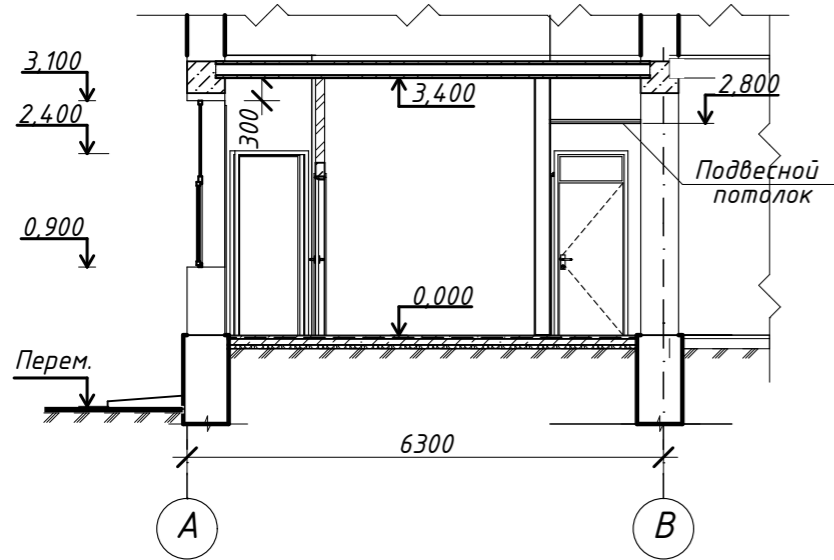
Спецификация металла

Поз.	Обозначение	Наименование	Кол.	Масса ед.кг.	Примечание
1	ГОСТ 8509-93	Уголок равнополочный 50x6,5 С245 ГОСТ 2772-88 l=100	36	1,01	
2	ГОСТ 103-76	Полоса -100x6 l=300	22	1,41	
3	ГОСТ 28778-90	Болт самоанкерующийся распорный для строительства БСР 12x110 ЧЗ	58	0,013	
4	ГОСТ 6958-78	Шайба М12	58	0,02	
5	ГОСТ 5915-70*	Гайка М12	58	0,02	
6	3-18-7-1-9 SAC	Ø4ВрI ГОСТ 6727-80 Лобщ.=2285мм		0,10	
7	3-18-7-1-9 SAC	Ø6AI ГОСТ 5781-82 l=440	272	0,10	

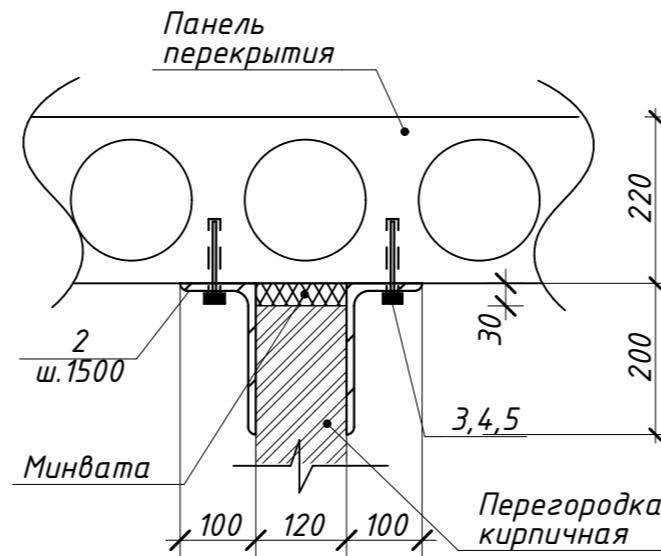
Усиление перегородки



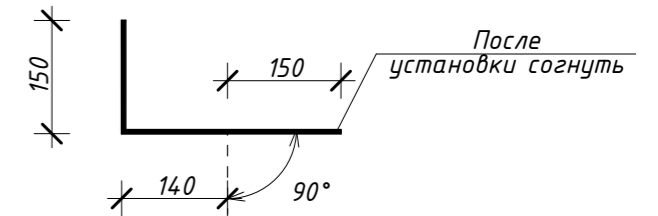
Разрез 1-1



Крепления новой перегородки к перекрытию



Анкер



3 - 18 - 9- 1 - SAC

Reparatia capitală a blocului alimentar la institutie prescolare nr.18 de pe str.31 August, 77 mun. Bălti

Schim.	Con.foil	Foaia	Doc.	Semnat.	Data	Faza	Foaia	Foi
						Bloc alimentar	PE	8
ASP		Postolachi			09.18	Разрез 1-1. Крепление новой перегородки к стене, перекрытию	IPS "IPROCOM"	
ISP		Fomin		09.18				
Executor		Gaidarji		09.18				
Verificator		Fomin		09.18				

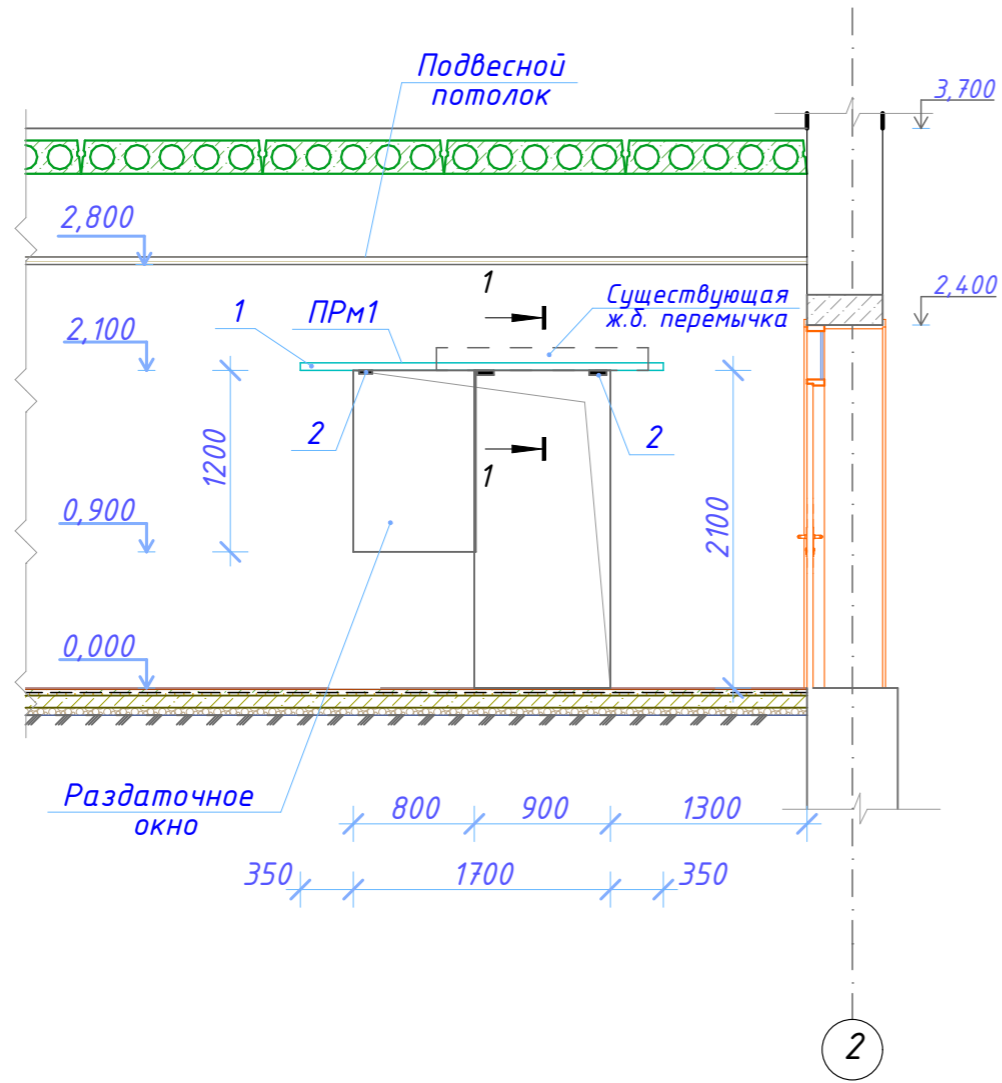
- Перегородки выполнить из кирпича глиняного обыкновенного полнотелого по ГОСТ 530 марки 100 на растворе марки 50.
- Перегородки армировать с обеих сторон сеткой 4ВрI с ячейкой 150x150. Соединение сеток между собой выполнить с помощью L- анкеров (Ø6AI, l=440мм), устанавливаемых с шагом 0,6 м в шахматном порядке.
- Перегородки штукатурить цементно-песчаным раствором марки 100 толщиной 15мм.
- Поз.3 установить в просверленные отверстия диаметром 14мм.
- Соединительные элементы (поз. 1, 2) окрасить масляной краской два раза по грунтовке.

Взам. инв. №

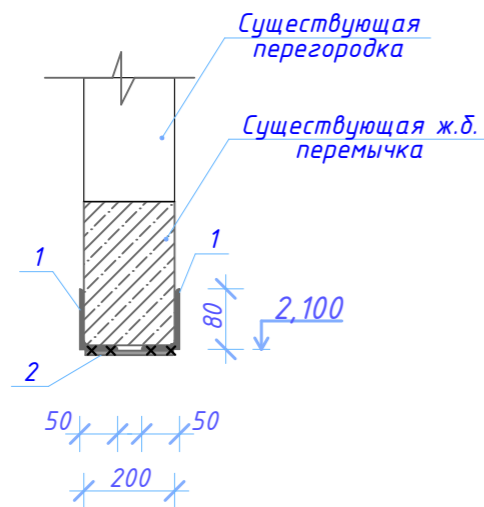
Подпись и дата

Инв. № подл.

Фрагмент устройства перемычки ПРМ1



1 - 1 (ПРМ1)



Спецификация металла

Поз.	Обозначение	Наименование	Кол.	Масса ед.кз.	Примечание
		Перемычка ПРМ1			n=1шт.
1	ГОСТ 8510-86	Уголок неравнополочный 80x50x5 С245 ГОСТ 2772-88 l=2400	2	10,78	
2	ГОСТ 103-76	Полоса -5x50 l=190	3	0,37	

- Работы по устройству перемычки над дверным проемом и раздаточным окном выполнять в следующей последовательности:
 - нанести размеры будущего проема на поверхность стены;
 - прорезать штробу в существующей стене с двух сторон по длине уголка (l=2.40м);
 - завести уголки в штробы по слою цементного раствора (предварительно к уголкам закрепить вязальную проволоку в 4-5 местах для крепления штукатурной сетки);
 - тщательно забить зазоры жестким цементным раствором марки 100 между уголками и кладкой на всю длину уголков.
- После достижения раствором не менее 50% проектной прочности пробивается проем, указанных в проекте размеров.
- Приварить соединительные планки, поз. 2.
- Обвернуть перемычку сеткой 20-0Б (ГОСТ 5336-80) и оштукатурить цементно-песчаным раствором марки 100.
- Производство работ выполнять в соответствии с требованиями НСМ А. 08.02-2014.

Взам. инв. №

Подпись и дата

Инв. № подл.

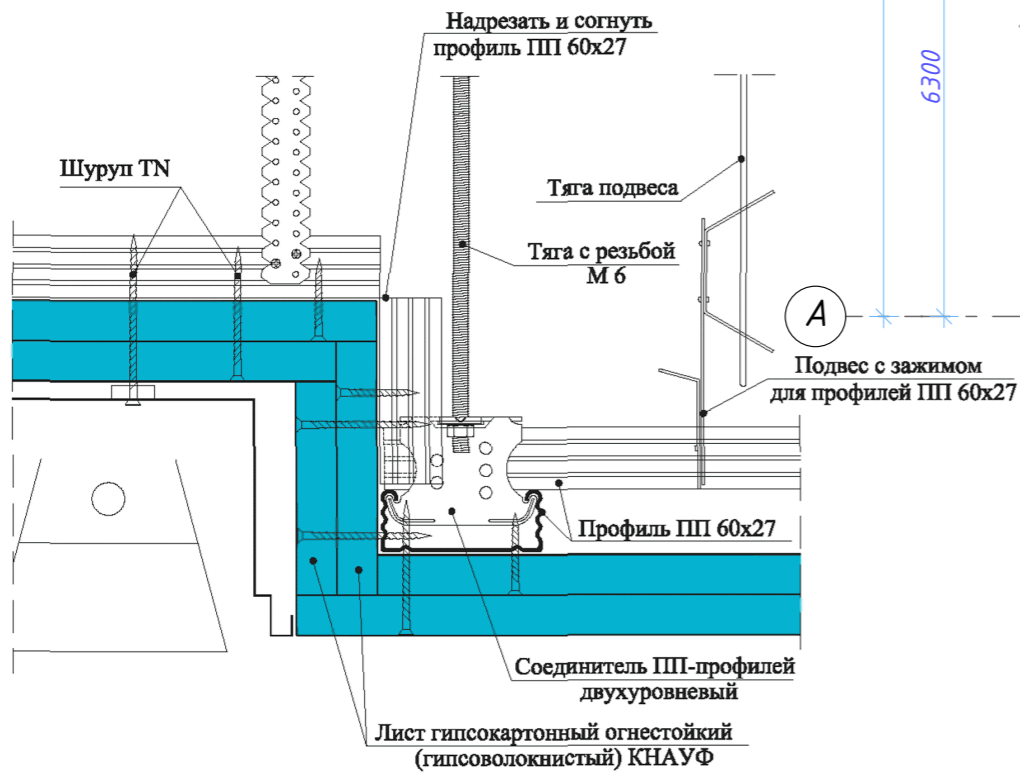
3 - 18 - 9- 1 - SAC

Reparatia capitală a blocului alimentar la institutie prescolare nr.18 de pe str.31 August, 77 mun. Bălti

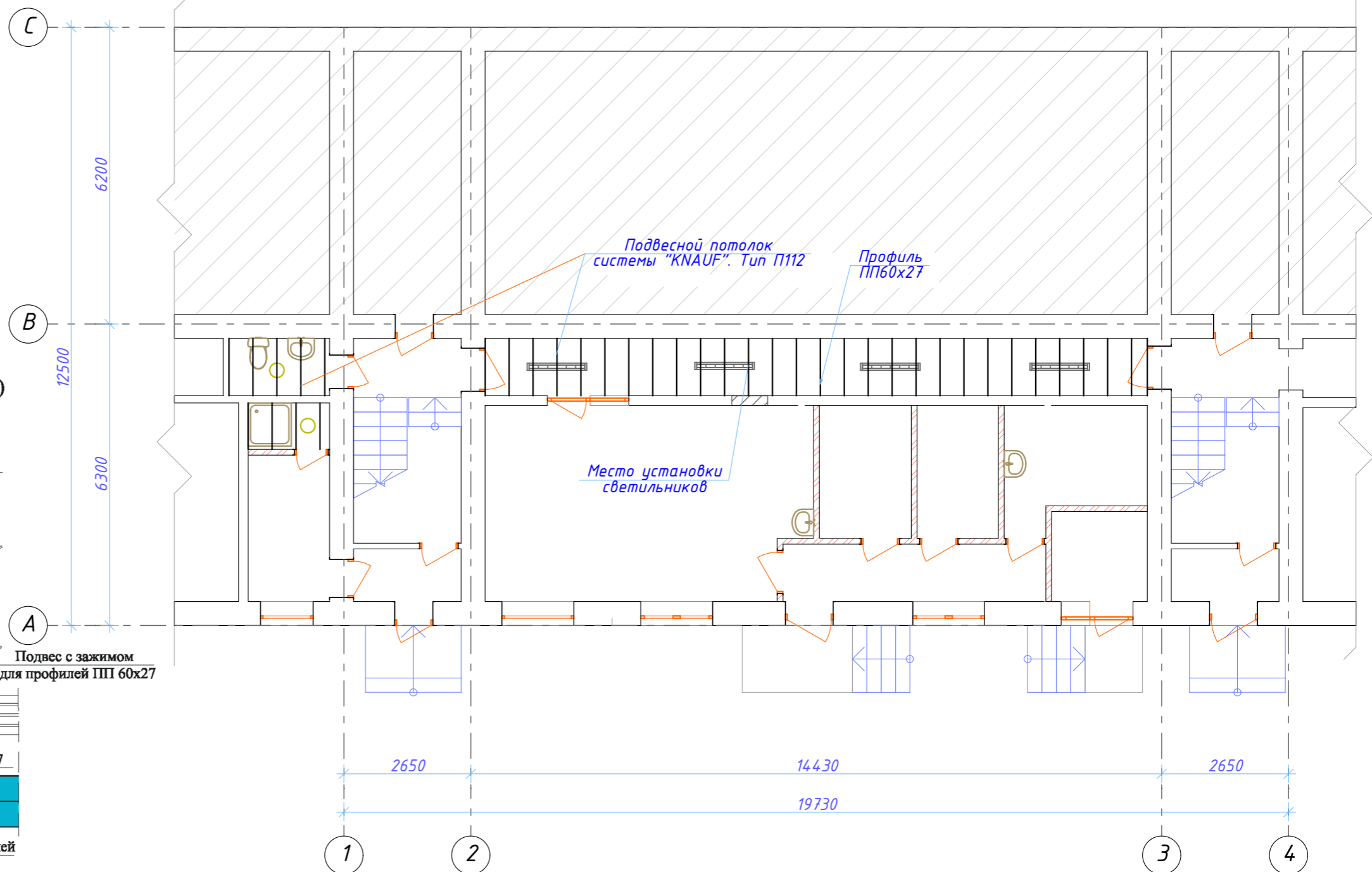
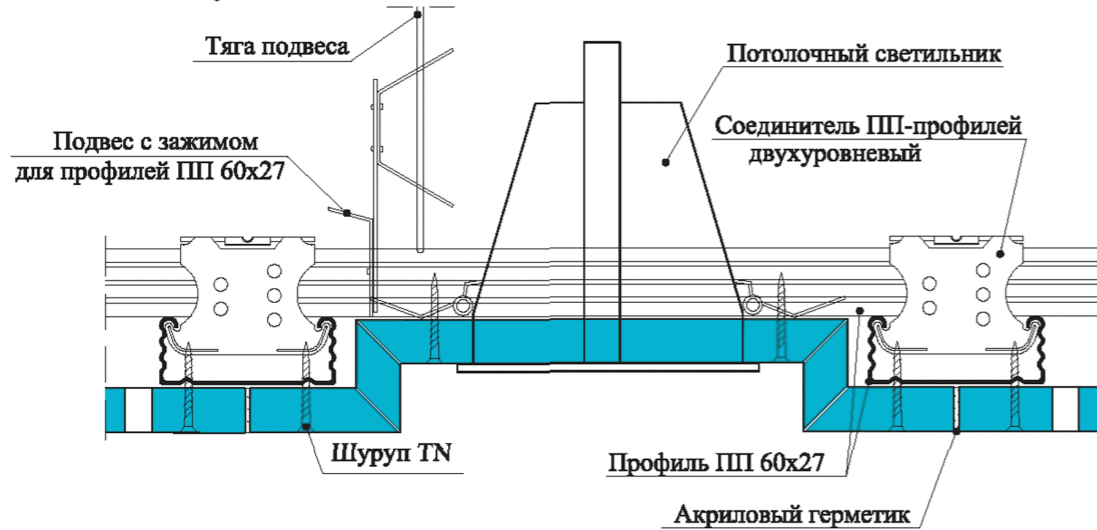
Schim.	Con.foil	Foaia	Doc.	Semnăt.	Data	Faza	Foaia	Foi
						Bloc alimentar	PE	9
ASP	Postolachi				09.18			
ISP	Fomin				09.18	Фрагмент устройства перемычки ПРМ1	IPS "IPROCOM"	
Executor	Gaidarji				09.18			
Verificator	Fomin				09.18			

Огнезащитная обшивка
для встраиваемых светильников

Для потолочной конструкции П112 (П212)



Углубление в потолке со светильником



Подвесные потолки фирмы "KNAUF" изготавливаются из легких металлических каркасов и сплошных гипсокартонных листов.

Проектом предусматривается установка встраиваемых светильников, которые крепятся к основным металлическим профилям или к дополнительным профилям ПП60x27.

Указания по декоративной отделке поверхности потолков смотри ведомость отделки помещений на листе 2.

3 - 18 - 9- 1 - SAC

Reparatia capitală a blocului alimentar la institutie prescolare nr.18 de pe str.31 August, 77 mun. Bălti

Schim.	Con.foil	Foia	Doc.	Semnat.	Data	Bloc alimentar	Faza	Foia	Foi
								PE	10
ASP		Postolachi			09.18	План подвешеного потолка.	IPS "IPROCOM"		
ISP		Fomin			09.18				
Executor		Gaidarji			09.18				
Verificator		Fomin			09.18				

Взам. инв. №

Подпись и дата

Инв. № подл.

Технические характеристики подвесных потолков

Тип последнего потолка	Эскиз	Вид и толщина листов	Нагрузка $P \leq 0,15 \text{ кН/м}^2$		Нагрузка $0,15 < P \leq 0,30 \text{ кН/м}^2$		Нагрузка $0,30 < P \leq 0,50 \text{ кН/м}^2$		Максимальное межосевое расстояние несущих профилей (брусков)		Область применения	Рекомендации по выбору вида каркаса
			расстояние между подвесами (дюбелями), a, мм	межосевое расстояние основных профилей (брусков), c, мм	расстояние между подвесами (дюбелями), a, мм	межосевое расстояние основных профилей (брусков), c, мм	расстояние между подвесами (дюбелями), a, мм	межосевое расстояние основных профилей (брусков), c, мм	при поперечном монтаже ГКЛ, b, мм	при продольном монтаже ГКЛ, b, мм		
1	2	3	4	5	6	7	8	9	10	11	12	13
П112 (П212) вар. 2,		ГКЛ - 12,5 мм или ГВЛ - 10,0 мм	≤ 900	≤ 1000	≤ 750	≤ 1000	≤ 600	≤ 750	500	400	Отделка помещений	Металлический каркас для создания необходимого внутрипотолочного пространства

Расход материалов на 1 м² подвесного потолка П112 (П212)

Наименование	Ед. изм.	Расход	
		Вариант 1	Вариант 2
Каркас и изделия для его крепления			
Профиль ПП 60x27	пог. м	-	3,2
Соединитель двухуровневый для профилей ПП 60x27	шт.	2,1	2,3
Удлинитель профилей ПП 60x27	шт.	0,2	0,6
Анкерный подвес с зажимом для профилей ПП 60x27	шт.	3,8	1,3
Тяга подвеса	шт.	3,8	1,3
Анкер-клин или дюбель анкерный	шт.	3,8	1,3
Обшивка			
Лист гипсокартонный ГКЛ 12,5 мм ГОСТ 6266-97 (лист гипсоволокнистый ГВЛ 10,0 мм ГОСТ Р 51829-2001)	м ²	1,0	
Шуруп самонарезающий TN 25 (шуруп самонарезающий MN 25)	шт.	17	
Материал изолирующий из минеральных волокон	м ²	по потребности заказчика	
Заделка швов			
Шпаклевка "Фугенфюллер" (шпаклевка "Фугенфюллер ГВ")	кг	0,4	
Лента армирующая	пог. м	1,2	
Лента разделительная 50 мм	пог. м	по потребности заказчика	
Грунтовка	л	0,1	

Подвесной потолок П112 вариант 2
 Конструкция - металлический каркас из потолочных профилей (ПП 60x27) с закрепленными на нем гипсокартонными листами. Профили прикреплены непосредственно к плите перекрытия при помощи подвесов. Несущие профили, к которым крепятся гипсокартонные листы, и основные профили расположены в разных уровнях. Масса одного кв. метра потолка - около 13,0 кг.

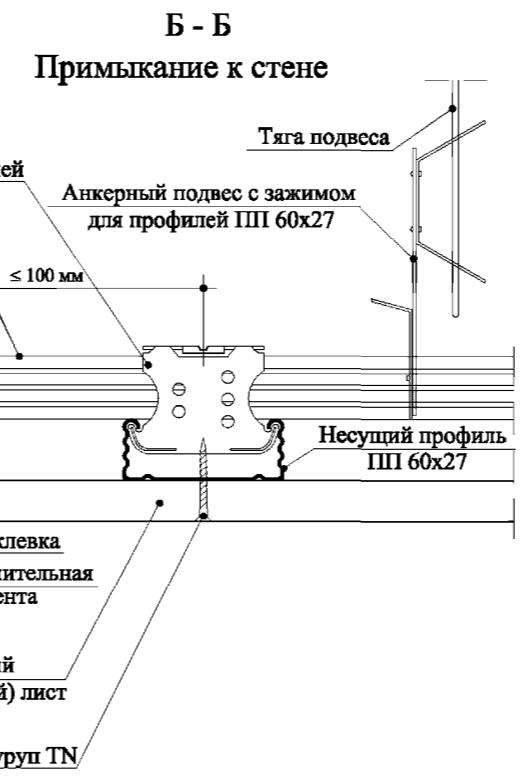
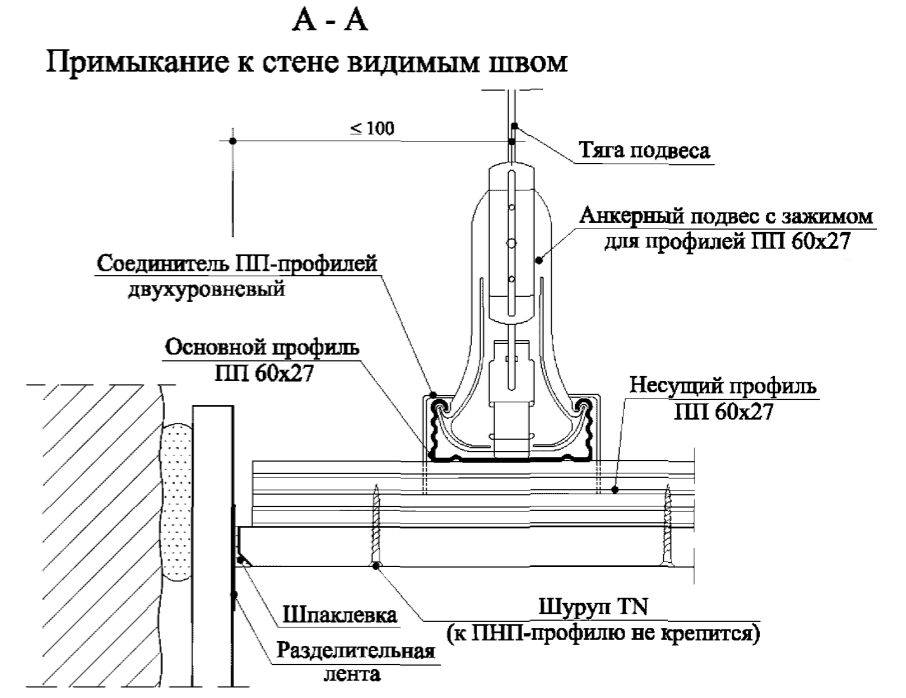
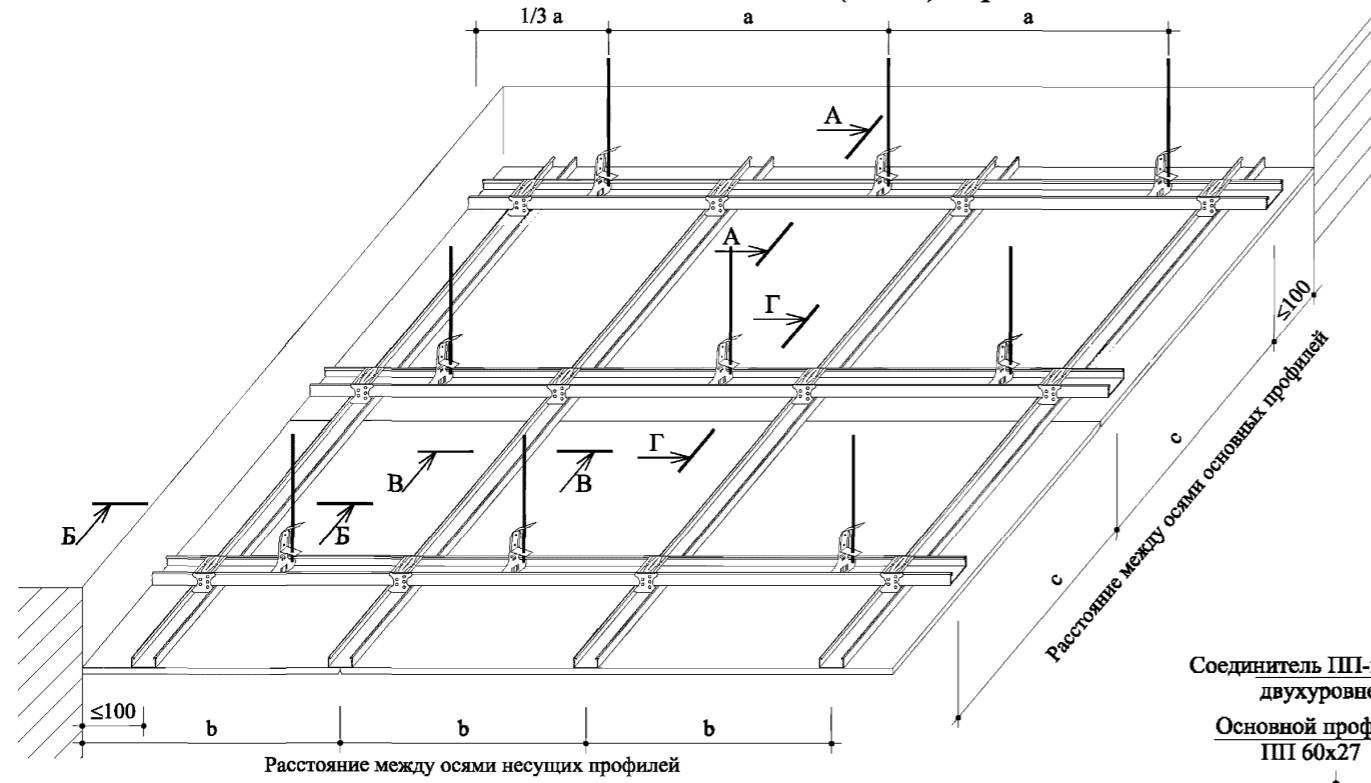
3 - 18 - 9- 1 - SAC							
Reparatia capitală a blocului alimentar la institutie prescolare nr.18 de pe str.31 August, 77 mun. Bălti							
Schim.	Con.foil	Foia	Doc.	Semnăt.	Data		
Bloc alimentar					Faza	Foia	Foi
ASP Postolachi					PE	11	
ISP Fomin					Технические характеристики подвесных потолков		
Executor Gaidarji							
Verificator Fomin							
IPS "IPROCOM"							

Взам. инв. №

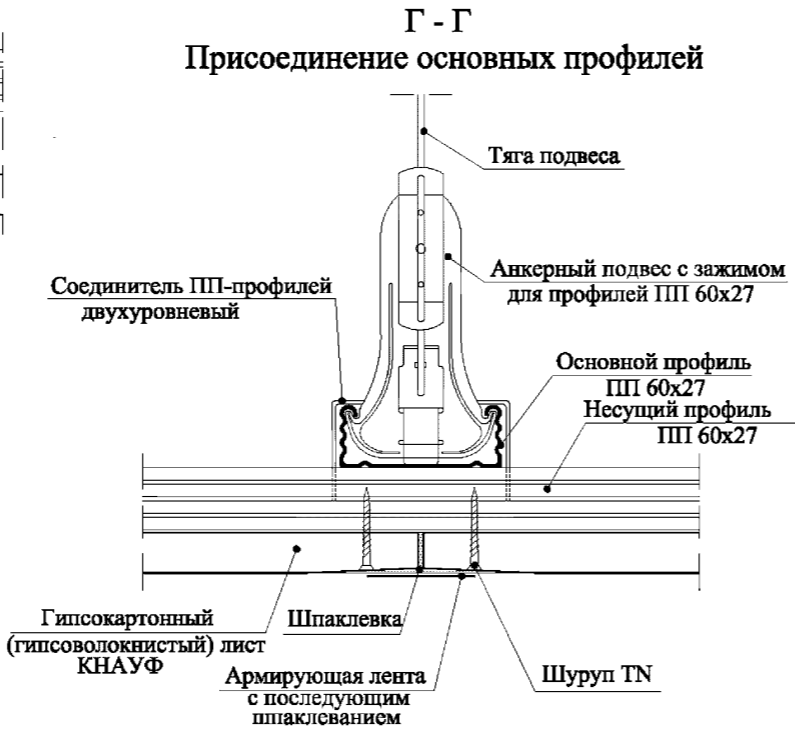
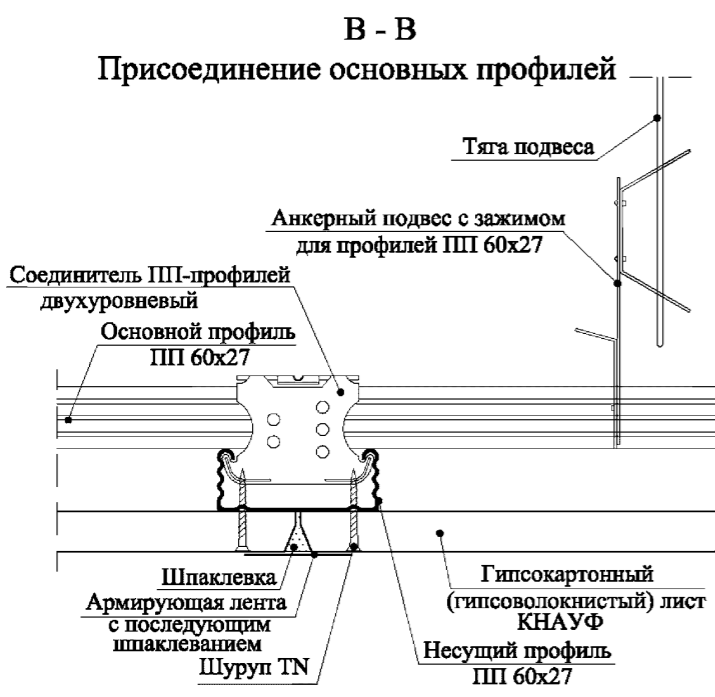
Подпись и дата

Инв. № подл.

Потолок П112 (П212) вариант 2



Крепление ПП-профилей при помощи анкерного подвеса с зажимом



Межосевые расстояния при устройстве каркаса

Наименование	Условное обозначение	Расстояние, мм
Расстояние между подвесами (дюбелями): при нагрузке - $P < 0,15 \text{ кН/м}^2$ при нагрузке - $0,15 < P < 0,30 \text{ кН/м}^2$ при нагрузке - $0,30 < P < 0,50 \text{ кН/м}^2$	a	900 750 600
Межосевое расстояние основных профилей: при нагрузке - $P < 0,15 \text{ кН/м}^2$ при нагрузке - $0,15 < P < 0,30 \text{ кН/м}^2$ при нагрузке - $0,30 < P < 0,50 \text{ кН/м}^2$	c	≤ 1000 ≤ 1000 ≤ 750
Межосевое расстояние несущих профилей: при поперечном монтаже листов при продольном монтаже листов	b	500 400

3 - 18 - 9 - 1 - SAC

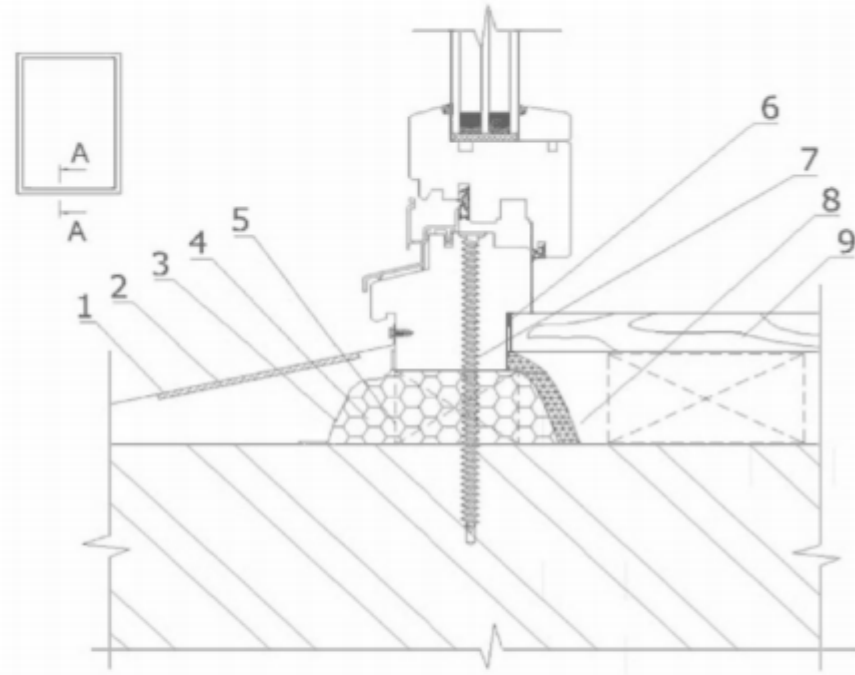
Reparatia capitală a blocului alimentar la institutie prescolara nr.18 de pe str.31 August, 77 mun. Bălți

Schim.	Con.foil	Foaia	Doc.	Semnăt.	Data
ASP	Postolachi				09.18
ISP	Fomin				09.18
Executor	Gaidarji				09.18
Verificator	Fomin				09.18

Bloc alimentar	Faza	Foaia	Foi
	PE	12	
Потолок П112			IPS "IPROCOM"

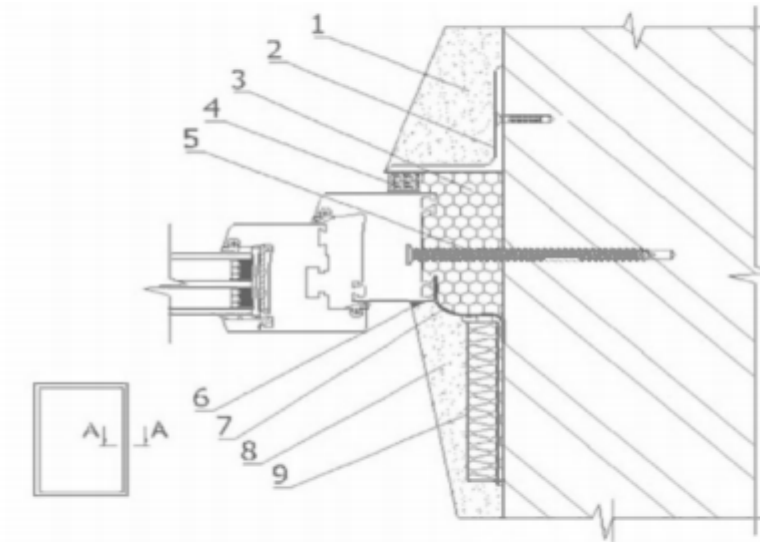
Взам. инв. №
Подпись и дата
Инв. № подл.

Нижний узел примыкания оконного блока к стеновым проемам



1 – слив; 2 – шумогасящая прокладка; 3 – гидроизоляционная диффузионная лента;
4 – пенный утеплитель; 5 – опорная колодка; 6 – герметик; 7 – шуруп по бетону;
8 – паронизляционный герметик; 9 – подоконник

Узел бокового примыкания оконного блока к стеновым проемам



1 – штукатурка; 2 – угловой профиль; 3 – пенный утеплитель; 4 – изоляционная саморасширяющаяся паронизируемая лента; 5 – шуруп по бетону; 6 – герметик; 7 – паронизляционная лента;
8 – штукатурка; 9 – теплоизоляционный вкладыш

1. Примыкание наружного дверного блока к стеновому проему выполнить по типу примыкания оконного блока.
2. Примыкание внутренних дверных блоков выполнить аналогично, без устройства теплоизоляции.
3. Объемы работ по устройству откосов:
 - наружные откосы - 5,30 м²
 - внутренние откосы - 9,10 м²
4. Наружный отлив выполнить из оцинкованной стали с пластизольным покрытием, общий расход 0,10 м².

Инв. № подл.

Подпись и дата

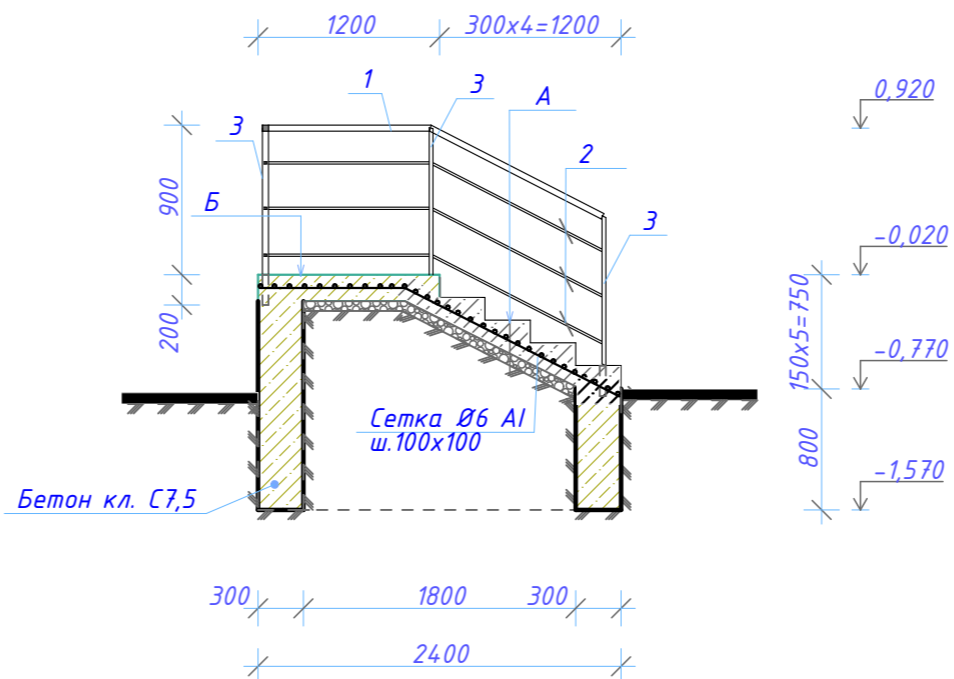
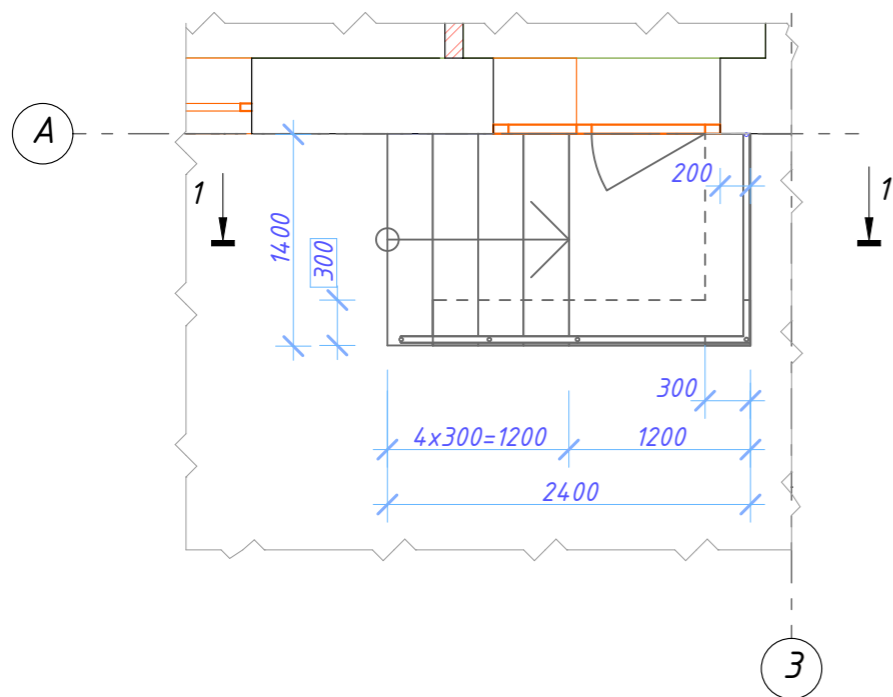
Взам. инв. №

						3 - 18 - 9- 1 - SAC			
						Reparatia capitală a blocului alimentar la institutie prescolare nr.18 de pe str.31 August, 77 mun. Bălti			
Schim.	Con.foil	Foaia	Doc.	Semnat.	Data		Faza	Foaia	Foi
						Bloc alimentar	PE	13	
ASP		Postolachi			09.18	Нижний и боковой узел примыкания оконного блока к стеновым проемам.	IPS "IPROCOM"		
ISP		Fomin		09.18					
Executor		Gaidarji		09.18					
Verificator		Fomin		09.18					

Крыльцо Кр1

1 - 1

А



1. Керамическая плитка, "Порцеланат" на клею - 10 мм
2. Стяжка из цементно-песчаного раствора М150 - 20 мм
3. Ступени набивные, бетон кл. С 7,5 - 150 мм
4. Бетон кл. С 7,5 армированный сеткой Ø 6A1 (шаг 100x100мм) - 100мм
5. Уплотненный щебнем грунт

Б

1. Керамическая плитка, "Порцеланат" на клею - 10 мм
2. Стяжка из цементно-песчаного раствора М150 - 20 мм
3. Бетон кл. С 7,5 армированный сеткой Ø 6A1 (шаг 100x100мм) - 100мм
4. Уплотненный щебнем грунт

1. Крыльцо выполнить из бетона класса С7,5.
2. Стойки ограждения заделать на глубину 200 мм в отверстия диаметром 50 мм на цементно-песчаном растворе марки 150.
3. Все металлические элементы ограждения крыльца соединить на сварке (ГОСТ 5264-85, Нш=4 мм).
4. Все металлические элементы ограждения окрасить масляной краской за два раза.

Ведомость ремонтных работ крыльца Кр2

Марка, поз.	Обозначение	Наименование	Кол.	Масса ед., кг	Примечание
		Устройство ограждения по типу Кр1			
1	ГОСТ 10704-91	Труба электросварная прямошовная Ø 57x2,5 ΣL = 5.0м	-	3.36	16,8 кг
2	ГОСТ 10704-91	Труба электросварная прямошовная Ø 18x2 ΣL=15.0м	-	0.79	11,85 кг
3	ГОСТ 10704-91	Труба электросварная прямошовная l= 1100мм	5	3.18	15,9 кг
		Штукатурка боковых поверхностей крыльца (h=0.8м)			3,45 м²

Спецификация материалов

Марка, поз.	Обозначение	Наименование	Кол.	Масса ед., кг	Примечание
		Ограждение крыльца Кр1			
1	ГОСТ 10704-91	Труба электросварная прямошовная Ø 57x2,5 ΣL = 2.55м	-	3.36	8,57 кг
2	ГОСТ 10704-91	Труба электросварная прямошовная Ø 18x2 ΣL=7.30м	-	0.79	5,77 кг
3	ГОСТ 10704-91	Труба электросварная прямошовная l= 1100мм	3	3.18	9,54 кг
		Бетон кл. С 7,5 П1 F25 W2 ГОСТ 7473-2010			2,00 м³

3 - 18 - 9 - 1 - SAC

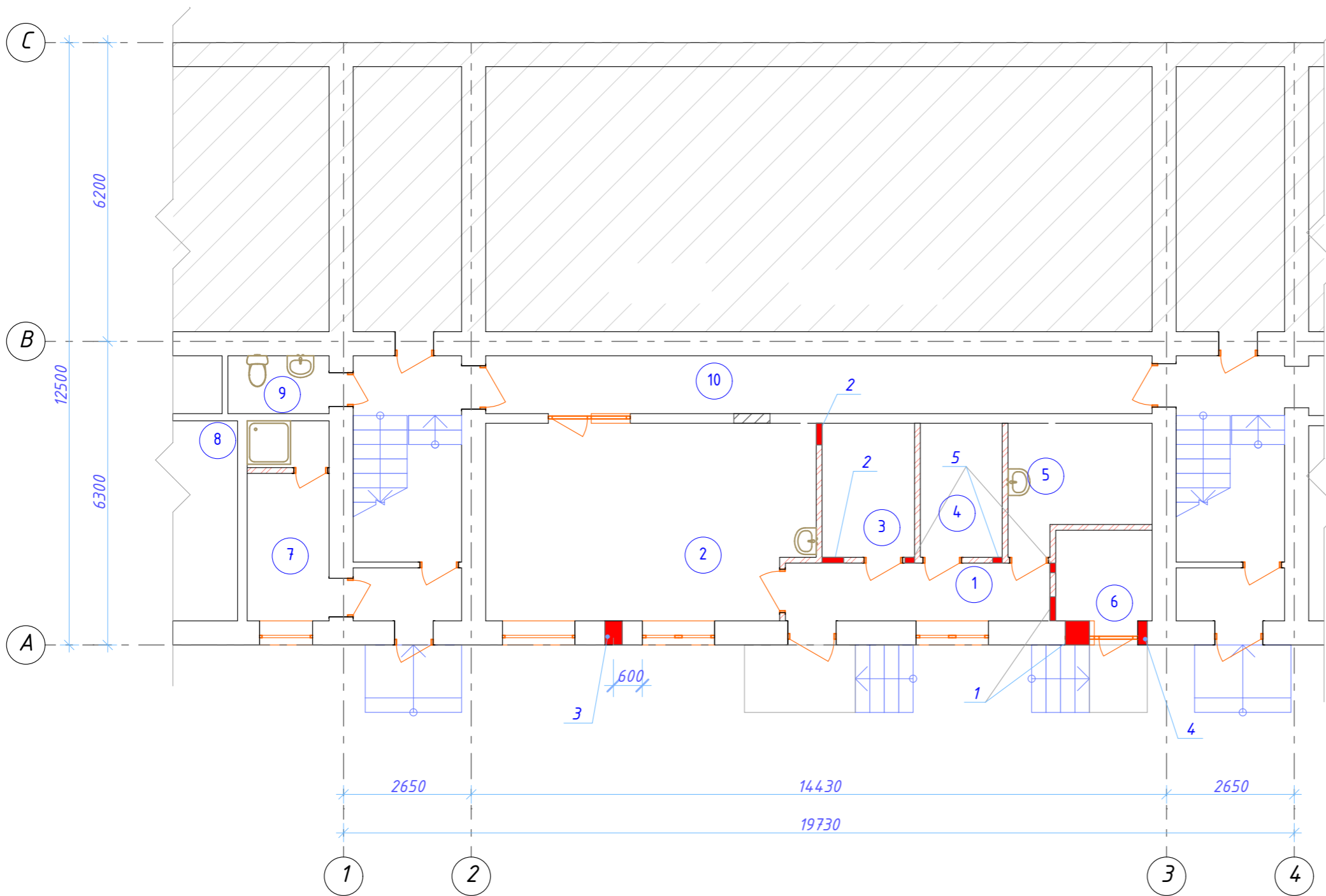
Reparatia capitală a blocului alimentar la institutie prescolare nr.18 de pe str.31 August, 77 mun. Bălti

Schim.	Con.foil	Foia	Doc.	Semnat.	Data	Faza	Foia	Foi
						Bloc alimentar	PE	14
ASP					09.18	Крыльцо Кр. Сечение 1-1. Ведомость ремонтных работ крыльца Кр2	IPS "IPROCOM"	
ISP				09.18				
Executor				09.18				
Verificator				09.18				

Взам. инв. №
Подпись и дата
Инв. № подл.

Экспликация помещений на отм. 0,000

№	Наименование	Площадь
1	Разгрузочная	6,58
2	Пищеблок	27,12
3	Помещение холодильников	5,34
4	Склад овощей	4,73
5	Склад сухих продуктов и кабинет завхоза	6,87
6	Помещение охраны	3,76
7	Комната персонала	5,20
8	Душевая	1,65
9	Туалет	2,52
10	Коридор	16,60



Экспликация отверстий

Тип отв.	Размеры, мм		Отм. низа	Назначение
	В	Н		
1	500	300	2,400	Вентиляция
2	450	250	2,400	Вентиляция
3	360	360	2,700	Вентиляция
4	200	200	2,900	Вентиляция
5	200	200	2,900	Вентиляция

1. Отверстия водопровода и канализации смотри на чертежах комплекта РАС.
 2. Пробивка отверстий вентиляции (поз. 3,4) в наружной стене не требует усиления, (отверстия расположены под монолитным железобетонным поясом перекрытия).

3 - 18 - 9 - 1 - SAC

Reparatia capitală a blocului alimentar la institutie prescolare nr.18 de pe str.31 August, 77 mun. Bălți

Schim.	Con.foil	Foia	Doc.	Semnăt.	Data	Faza	Foaia	Foi	
						Bloc alimentar	PE	15	
ASP	Postolachi				09.18				
ISP	Fomin				09.18				
Executor	Gaidarji				09.18				
Verificator	Fomin				09.18				
План на отм. 0,000 с нанесением отверстий							IPS "IPROCOM"		

Взам. инв. №

Подпись и дата

Инв. № подл.

