

Proiectant  
Telefon  
Fax  
e-mail

## SITUATIA 5, TIP5 / Listă număr corpuri de iluminat

5 Bucăți

ALSM2-070-60W

Nr.articol:

Flux luminos (Corp de iluminat): 8704 lm

Flux luminos (Lămpi): 8704 lm

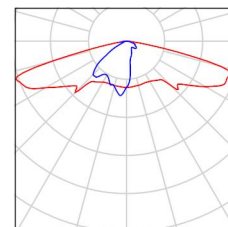
Putere corpuri de iluminat: 60.0 W

Clasificarea corpurilor de iluminat conform CIE:  
100

Cod flux CIE: 25 57 92 100 100

Dotare: 1 x Definit de utilizator (Factor de corecție  
1.000).

Vedeți catalogul nostru  
de corpuri de iluminat  
pentru o imagine a  
corpului de iluminat.

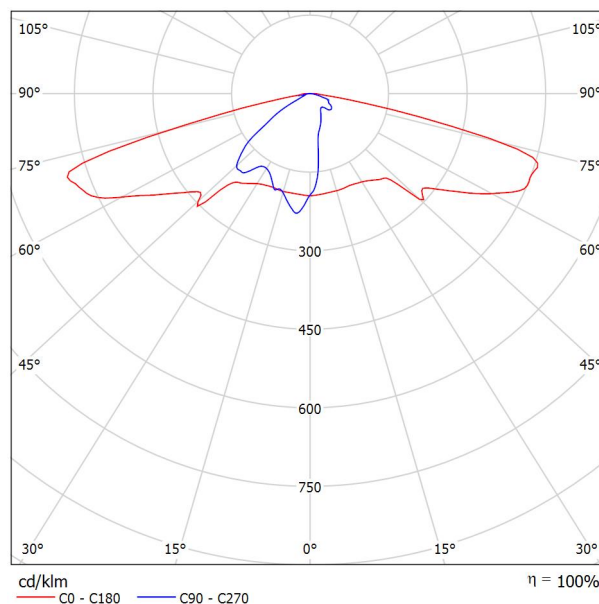


Proiectant  
Telefon  
Fax  
e-mail

## ALSM2-070-60W / Fișă cu date corpuri de iluminat

Vedeți catalogul nostru de corpuri de iluminat pentru o imagine a corpului de iluminat.

Distribuția luminoasă 1:



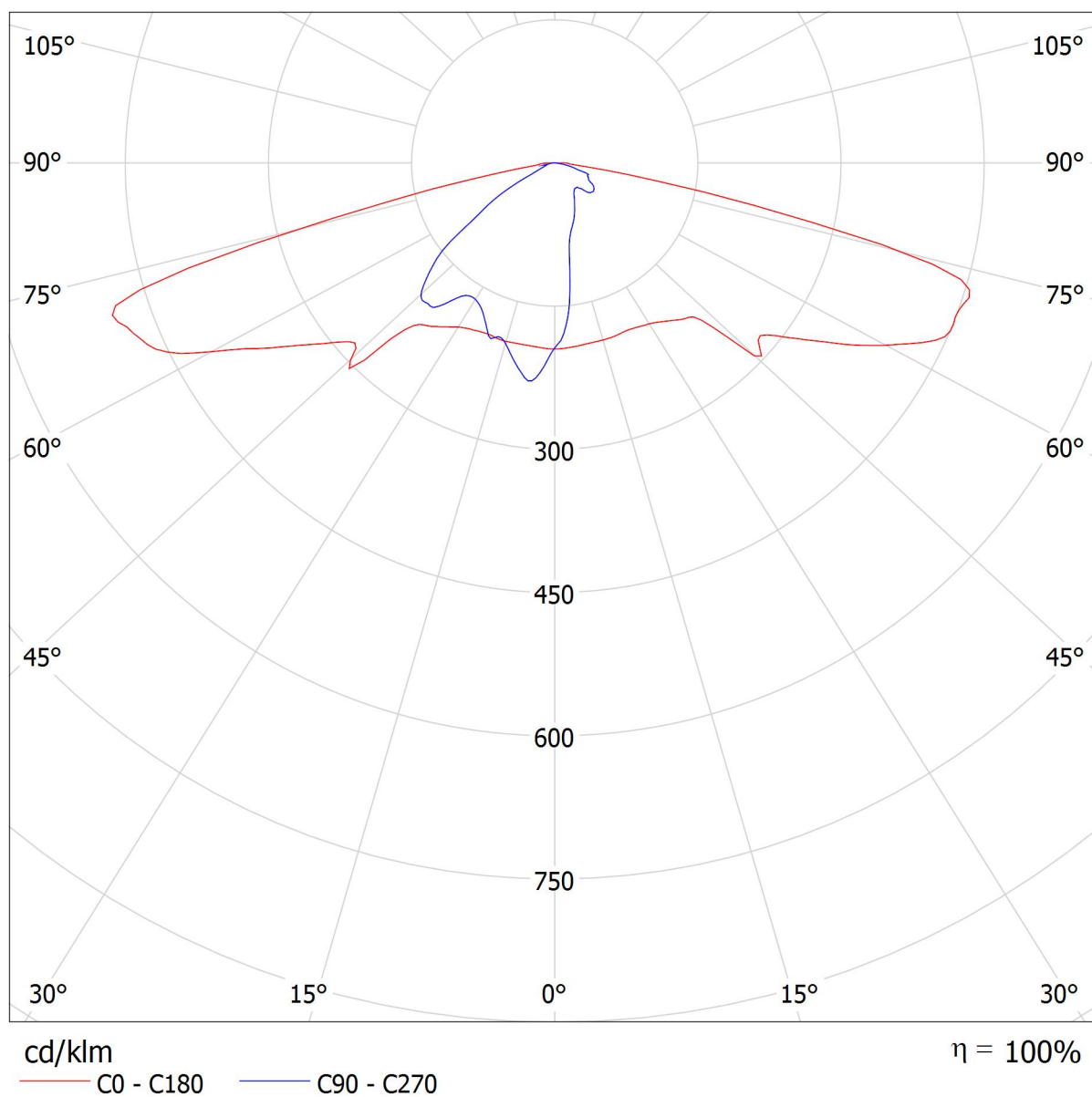
Clasificarea corpurilor de iluminat conform CIE: 100  
Cod flux CIE: 25 57 92 100 100

Pe baza lipsei proprietăților simetrice nu se poate prezenta pentru acest corp de iluminat o tabelă UGR.

Proiectant  
Telefon  
Fax  
e-mail

**ALSM2-070-60W / CDIL (polar)**

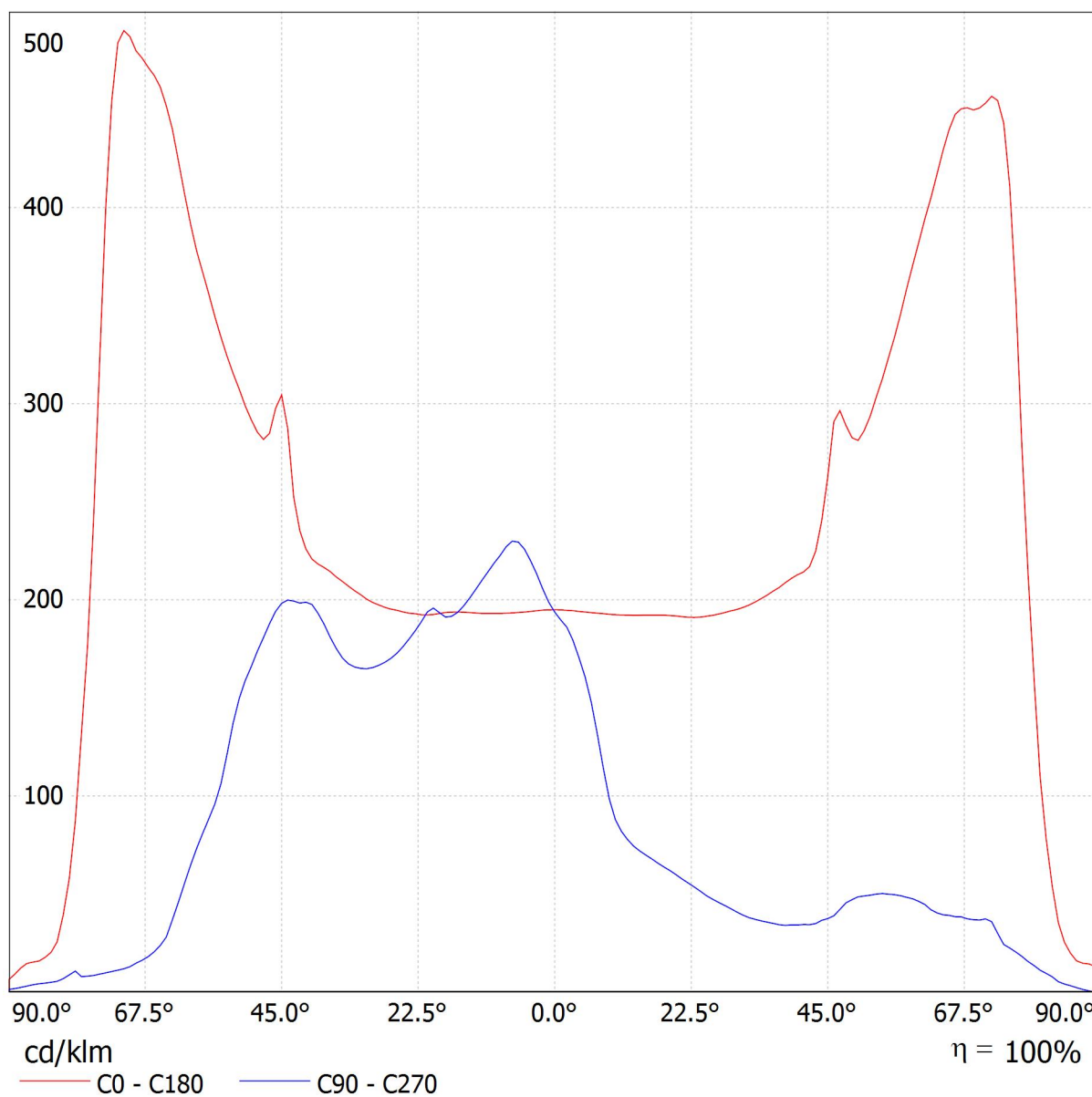
Corp de iluminat: ALSM2-070-60W  
Lămpi: 1 x



Proiectant  
Telefon  
Fax  
e-mail

**ALSM2-070-60W / CDIL (liniar)**

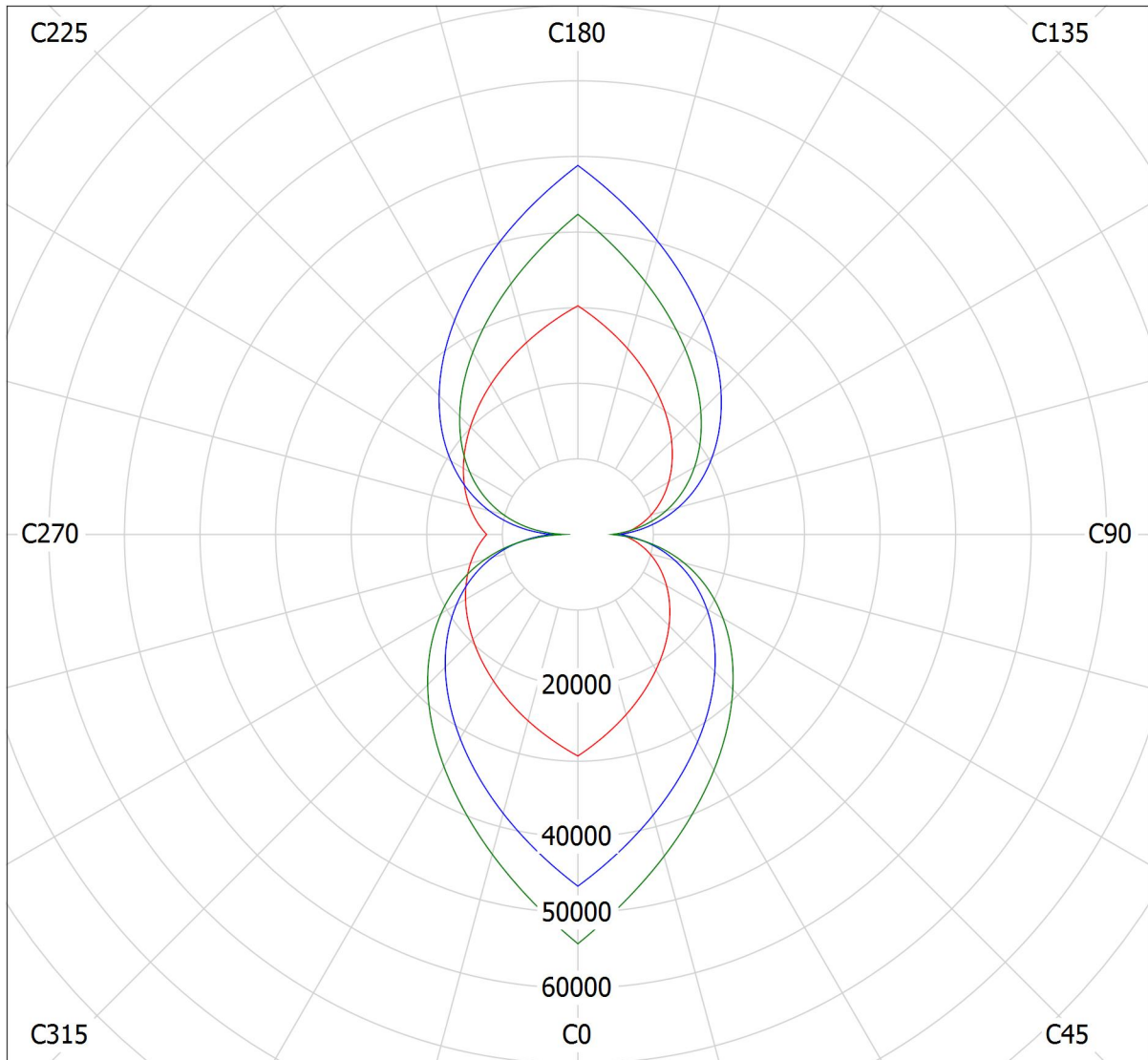
Corp de iluminat: ALSM2-070-60W  
Lămpi: 1 x



Proiectant  
Telefon  
Fax  
e-mail

**ALSM2-070-60W / Diagrama lumananță**

Corp de iluminat: ALSM2-070-60W  
Lămpi: 1 x



cd/m<sup>2</sup>

— g = 55.0°

— g = 65.0°

— g = 75.0°

Proiectant  
Telefon  
Fax  
e-mail

### ALSM2-070-60W / Tabel intensitate luminoasă

Corp de iluminat: ALSM2-070-60W

Lămpi: 1 x

Gamma	C 0°	C 15°	C 30°	C 45°	C 60°	C 75°	C 90°	C 105°	C 120°	C 135°
0.0°	195	195	195	194	194	194	194	194	194	194
5.0°	194	188	183	177	172	166	161	166	172	177
10.0°	192	175	158	140	123	105	88	105	123	141
15.0°	192	172	151	131	111	90	70	91	111	132
20.0°	192	170	148	126	104	82	60	82	104	126
25.0°	192	168	144	120	97	73	49	73	97	121
30.0°	195	169	144	118	92	67	41	67	93	120
35.0°	202	175	147	119	91	63	36	65	94	123
40.0°	213	183	153	123	94	64	34	65	96	127
45.0°	263	225	188	150	113	75	37	82	126	171
50.0°	281	242	204	165	126	87	49	89	130	170
55.0°	323	278	232	187	141	95	50	97	145	192
60.0°	382	326	270	214	158	102	46	104	161	219
65.0°	440	373	306	239	173	106	39	109	180	250
70.0°	451	382	313	244	175	106	37	112	187	262
75.0°	410	346	281	216	152	87	22	72	122	172
80.0°	110	93	77	60	44	28	11	19	27	35
85.0°	20	17	14	12	8.77	6.02	3.26	5.35	7.45	9.54
90.0°	11	8.87	7.10	5.32	3.55	1.78	0.01	1.05	2.09	3.14

Valoare în cd/klm

Proiectant  
Telefon  
Fax  
e-mail

### ALSM2-070-60W / Tabel intensitate luminoasă

Corp de iluminat: ALSM2-070-60W

Lămpi: 1 x

Gamma	C 150°	C 165°	C 180°	C 195°	C 210°	C 225°	C 240°	C 255°	C 270°	C 285°
0.0°	195	195	195	195	195	194	194	194	194	194
5.0°	183	188	194	199	204	210	215	221	226	221
10.0°	158	176	193	197	202	206	210	214	219	214
15.0°	152	173	194	194	195	195	196	196	197	196
20.0°	148	170	192	193	194	194	195	195	196	195
25.0°	146	170	194	191	188	185	182	179	176	179
30.0°	146	172	199	193	188	182	177	171	165	170
35.0°	151	180	209	203	196	190	183	177	170	176
40.0°	159	190	221	217	213	209	205	201	198	200
45.0°	215	260	304	287	269	251	234	216	198	209
50.0°	211	251	292	271	250	229	208	187	166	185
55.0°	239	287	334	296	258	220	182	144	106	142
60.0°	276	334	391	337	283	228	174	119	65	118
65.0°	321	391	461	388	316	243	170	97	24	93
70.0°	337	412	487	408	329	250	171	92	13	86
75.0°	221	271	321	269	217	165	113	61	9.17	76
80.0°	42	50	58	50	42	33	25	17	8.79	26
85.0°	12	14	16	14	12	10	8.11	6.17	4.24	6.84
90.0°	4.18	5.23	6.27	5.44	4.62	3.79	2.96	2.14	1.31	2.86

Valoare în cd/klm

Proiectant  
Telefon  
Fax  
e-mail

### ALSM2-070-60W / Tabel intensitate luminoasă

Corp de iluminat: ALSM2-070-60W

Lămpi: 1 x

Gamma	C 300°	C 315°	C 330°	C 345°	C 360°
0.0°	194	194	195	195	195
5.0°	215	210	204	199	194
10.0°	210	206	201	197	192
15.0°	195	195	194	193	192
20.0°	194	194	193	192	192
25.0°	181	184	186	189	192
30.0°	175	180	185	190	195
35.0°	181	186	192	197	202
40.0°	203	205	208	210	213
45.0°	220	230	241	252	263
50.0°	204	224	243	262	281
55.0°	179	215	251	287	323
60.0°	171	224	276	329	382
65.0°	162	232	301	370	440
70.0°	159	232	305	378	451
75.0°	143	210	277	343	410
80.0°	42	59	76	93	110
85.0°	9.43	12	15	17	20
90.0°	4.42	5.97	7.53	9.08	11

Valoare în cd/klm



Proiectant  
Telefon  
Fax  
e-mail

### ALSM2-070-60W / Tabel luminanțe

Corp de iluminat: ALSM2-070-60W

Lămpi: 1 x

Gamma	C 0°	C 15°	C 30°	C 45°	C 60°	C 75°	C 90°	C 105°	C 120°	C 135°
0.0°	14975	14960	14944	14929	14913	14898	14882	14898	14913	14929
5.0°	14519	14082	13674	13293	12934	12593	12263	12592	12933	13291
10.0°	14171	12844	11572	10340	9130	7926	6710	7935	9147	10365
15.0°	14026	12474	11003	9586	8195	6801	5378	6820	8231	9640
20.0°	13972	12286	10706	9195	7712	6219	4679	6229	7731	9222
25.0°	14047	12203	10491	8860	7258	5635	3938	5663	7313	8941
30.0°	14498	12461	10586	8807	7057	5270	3378	5317	7149	8941
35.0°	15373	13106	11040	9090	7170	5195	3075	5291	7354	9358
40.0°	16655	14130	11857	9725	7630	5461	3102	5574	7847	10040
45.0°	21385	18045	15072	12305	9585	6749	3619	7374	10767	14012
50.0°	24025	20348	17140	14202	11345	8370	5054	8537	11658	14652
55.0°	29296	24665	20681	17063	13549	9860	5667	10041	13885	17543
60.0°	37174	31012	25777	21052	16450	11552	5837	11723	16765	21499
65.0°	46518	38445	31686	25629	19712	13313	5604	13767	20537	26788
70.0°	52720	43343	35668	28897	22316	15116	6136	15982	23865	31053
75.0°	54132	44064	36009	28998	22182	14558	4537	12069	17829	23012
80.0°	16713	13649	11314	9380	7578	5595	2885	3848	4611	5367
85.0°	3616	2964	2503	2153	1861	1571	1180	1397	1579	1782

Valoare în Candela/m<sup>2</sup>.

Proiectant  
Telefon  
Fax  
e-mail

### ALSM2-070-60W / Tabel luminanțe

Corp de iluminat: ALSM2-070-60W

Lămpi: 1 x

Gamma	C 150°	C 165°	C 180°	C 195°	C 210°	C 225°	C 240°	C 255°	C 270°	C 285°
0.0°	14944	14960	14975	14960	14944	14929	14913	14898	14882	14898
5.0°	13671	14078	14515	14890	15295	15732	16202	16702	17230	16703
10.0°	11606	12886	14222	14485	14806	15187	15630	16132	16687	16124
15.0°	11074	12564	14134	14100	14150	14285	14501	14792	15150	14774
20.0°	10743	12332	14027	13971	14026	14190	14463	14839	15308	14830
25.0°	10598	12336	14208	13874	13678	13612	13670	13839	14106	13810
30.0°	10762	12681	14765	14209	13823	13593	13504	13541	13684	13494
35.0°	11392	13545	15907	15231	14769	14502	14412	14481	14688	14385
40.0°	12269	14644	17280	16747	16483	16476	16717	17202	17929	17089
45.0°	17303	20827	24776	22973	21606	20599	19890	19421	19134	18796
50.0°	17726	21078	24917	22720	21018	19706	18696	17908	17261	17742
55.0°	21305	25443	30248	26276	22978	20120	17494	14891	12069	14710
60.0°	26356	31733	38059	32027	26945	22410	18050	13469	8178	13298
65.0°	33180	40305	48810	40042	32652	25968	19371	12163	3410	11709
70.0°	38433	46785	56973	46335	37530	29644	21841	13152	2168	12285
75.0°	28377	34574	42346	34292	27810	22123	16535	10220	1854	12709
80.0°	6240	7344	8835	7286	6123	5183	4338	3447	2272	5194
85.0°	2038	2388	2889	2416	2096	1874	1719	1612	1537	1785

Valoare în Candela/m<sup>2</sup>.

Proiectant  
Telefon  
Fax  
e-mail

## ALSM2-070-60W / Tabel luminanțe

Corp de iluminat: ALSM2-070-60W

Lămpi: 1 x

Gamma	C 300°	C 315°	C 330°	C 345°	C 360°
0.0°	14913	14929	14944	14960	14975
5.0°	16203	15734	15298	14893	14519
10.0°	15613	15162	14772	14443	14171
15.0°	14464	14231	14079	14011	14026
20.0°	14445	14163	13989	13926	13972
25.0°	13615	13532	13572	13742	14047
30.0°	13413	13459	13647	13989	14498
35.0°	14228	14234	14417	14791	15373
40.0°	16500	16161	16071	16233	16655
45.0°	18707	18891	19375	20191	21385
50.0°	18383	19257	20433	21990	24025
55.0°	17158	19640	22354	25499	29296
60.0°	17735	21963	26367	31306	37174
65.0°	18547	24809	31157	38182	46518
70.0°	20293	27488	34764	42894	52720
75.0°	20889	28109	35442	43782	54132
80.0°	7306	9196	11198	13591	16713
85.0°	2000	2245	2560	2993	3616

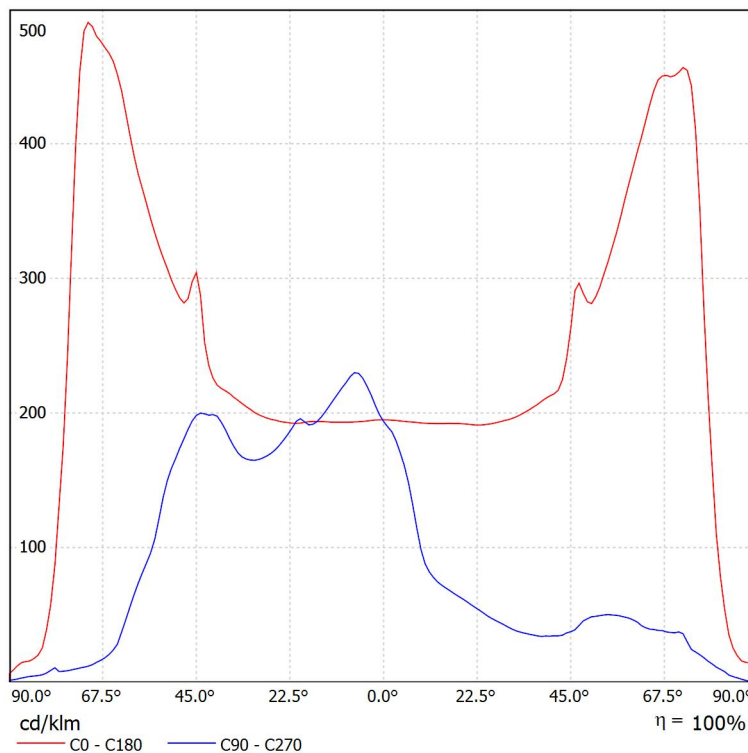
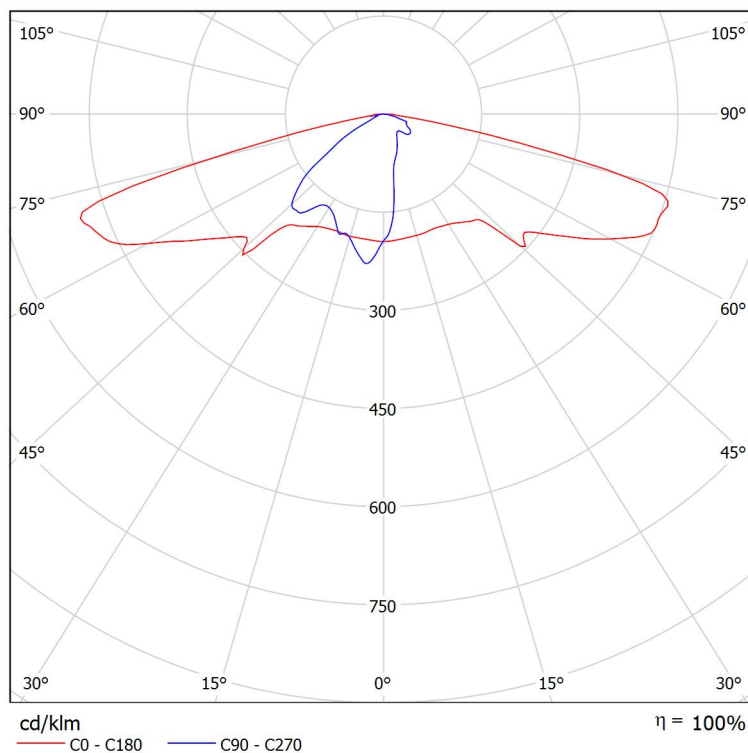
Valoare în Candela/m<sup>2</sup>.

Proiectant  
Telefon  
Fax  
e-mail

**ALSM2-070-60W / Pagină cu date CDIL**

Corp de iluminat: ALSM2-070-60W

Lămpi: 1 x



Proiectant  
Telefon  
Fax  
e-mail

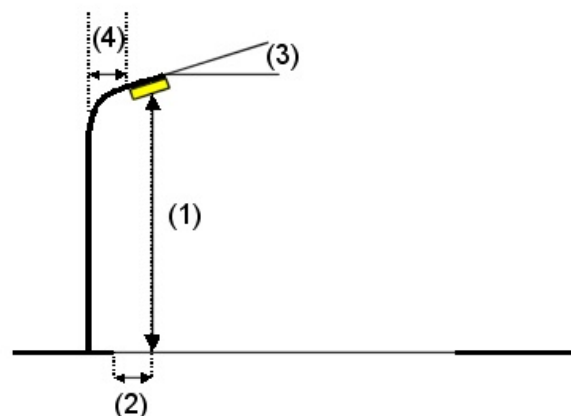
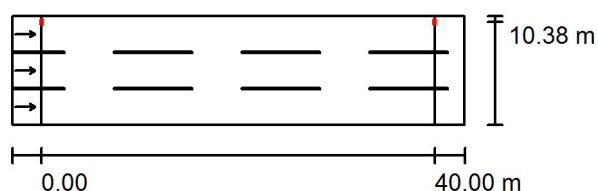
## Stradă 1 / Data proiectare

### Profil stradă

Șosea 1 (Lățime: 11.000 m, Număr benzi de circulație: 3, acoperire: R3, q0: 0.070)

Factor de menținere: 0.85

### Dispunere corpuri de iluminat



Corp de iluminat:	ALSM2-070-60W
Flux luminos (Corp de iluminat):	8704 lm
Flux luminos (Lămpi):	8704 lm
Putere corpuri de iluminat:	60.0 W
Aranjament:	Unilateral sus
Distanță stâlp:	40.000 m
Înălțime de montare (1):	10.000 m
Înălțimea deasupra planului util:	9.931 m
Consolă (2):	0.625 m
Înclinare consolă (3):	0.0 °
Lungime consolă (4):	2.125 m

### Valori maxime ale intensității luminoase

la 70°:	489 cd/klm
la 80°:	427 cd/klm
la 90°:	106 cd/klm

Orice direcție ce formează unghiul dat cu verticala în jos a corpurilor de iluminat instalate pentru utilizare.

Aranjamentul respectă clasa cu indici de orbire D.5.

Proiectant  
Telefon  
Fax  
e-mail

## Stradă 1 / Listă număr corpuri de iluminat

ALSM2-070-60W

Nr.articol:

Flux luminos (Corp de iluminat): 8704 lm

Flux luminos (Lămpi): 8704 lm

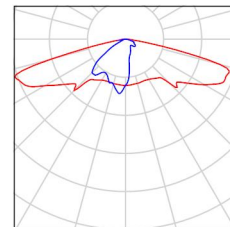
Putere corpuri de iluminat: 60.0 W

Clasificarea corpurilor de iluminat conform CIE:  
100

Cod flux CIE: 25 57 92 100 100

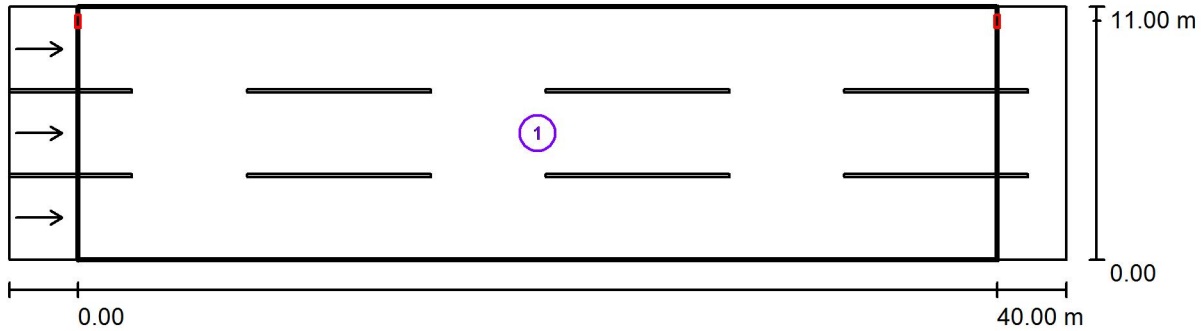
Dotare: 1 x Definit de utilizator (Factor de corecție  
1.000).

Vedeți catalogul nostru  
de corpuri de iluminat  
pentru o imagine a  
corpului de iluminat.



Proiectant  
Telefon  
Fax  
e-mail

## Stradă 1 / Rezultate fotometrice



Factor de menținere: 0.85

Scară 1:329

### Listă suprafață de calcul

- 1 Câmp de evaluare Șosea 1  
Lungime: 40.000 m, Lățime: 11.000 m  
Raster: 14 x 9 Puncte  
Elemente de stradă atașate: Șosea 1.  
acoperire: R3, q0: 0.070  
Clasa de iluminare selectată: ME5

(Toate cerințele fotometrice sunt îndeplinite.)

	$L_m$ [cd/m <sup>2</sup> ]	U0	UI	TI [%]	SR
Valori calculate:	0.53	0.36	0.51	15	0.70
Valori necesare conform clasei:	$\geq 0.50$	$\geq 0.35$	$\geq 0.40$	$\leq 15$	$\geq 0.50$
Îndeplinit/Neîndeplinit:	✓	✓	✓	✓	✓

Proiectant  
Telefon  
Fax  
e-mail

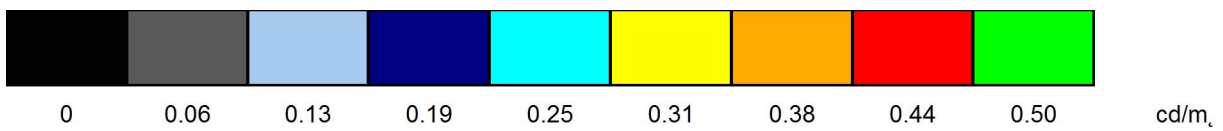
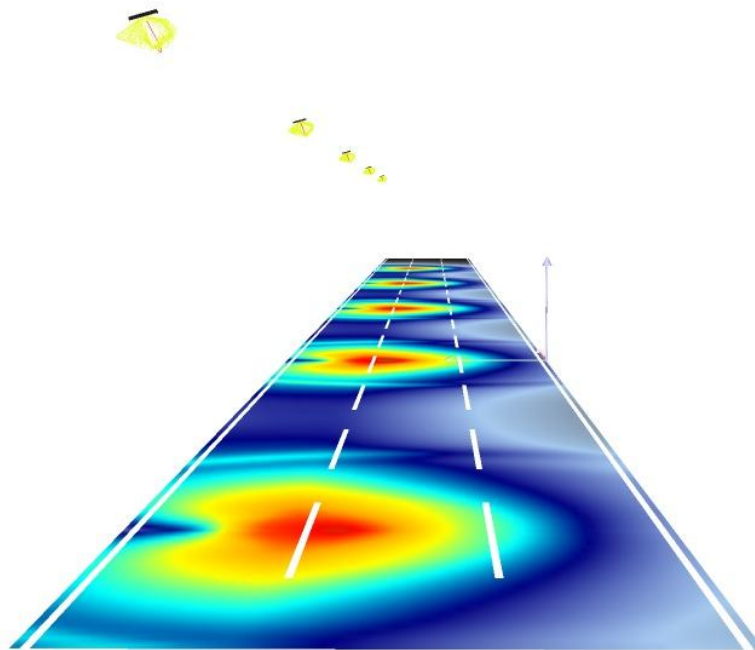
**Stradă 1 / Reproducere 3D**





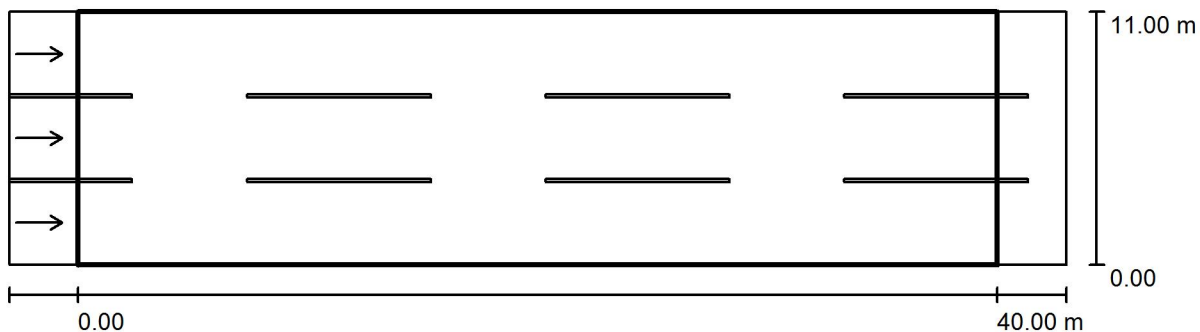
Proiectant  
Telefon  
Fax  
e-mail

**Stradă 1 / Reproducere culori false**



Proiectant  
Telefon  
Fax  
e-mail

### Stradă 1 / Câmp de evaluare Șosea 1 / Privire de ansamblu a rezultatelor



Factor de menținere: 0.85

Scară 1:329

Raster: 14 x 9 Puncte

Elemente de stradă atașate: Șosea 1.

acoperire: R3, q0: 0.070

Clasa de iluminare selectată: ME5

(Toate cerințele fotometrice sunt îndeplinite.)

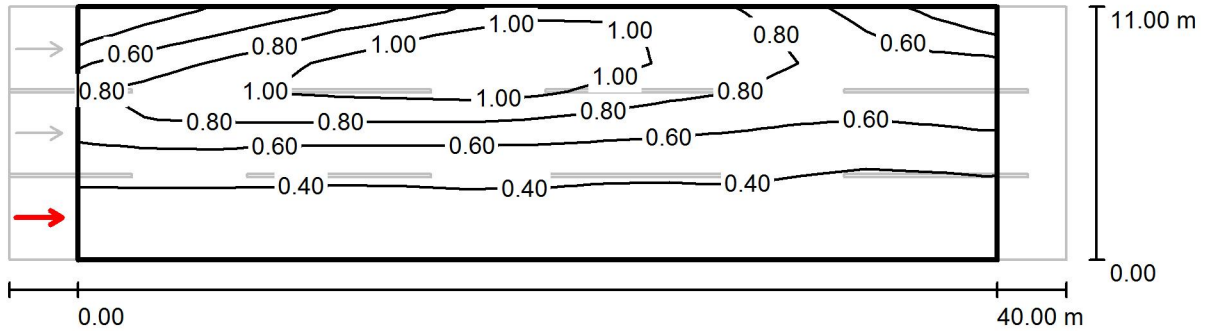
	$L_m$ [cd/m <sup>2</sup> ]	U0	UI	TI [%]	SR
Valori calculate:	0.53	0.36	0.51	15	0.70
Valori necesare conform clasei:	≥ 0.50	≥ 0.35	≥ 0.40	≤ 15	≥ 0.50
Îndeplinit/Neîndeplinit:	✓	✓	✓	✓	✓

#### Observatori atașați (3 Bucăți):

Nr.	Observator	Poziție [m]	$L_m$ [cd/m <sup>2</sup> ]	U0	UI	TI [%]
1	Observator 1	(-60.000, 1.833, 1.500)	0.60	0.36	0.78	7
2	Observator 2	(-60.000, 5.500, 1.500)	0.57	0.36	0.84	11
3	Observator 3	(-60.000, 9.167, 1.500)	0.53	0.38	0.51	15

Proiectant  
Telefon  
Fax  
e-mail

### Stradă 1 / Câmp de evaluare Șosea 1 / Observator 1 / Izolinii (L)



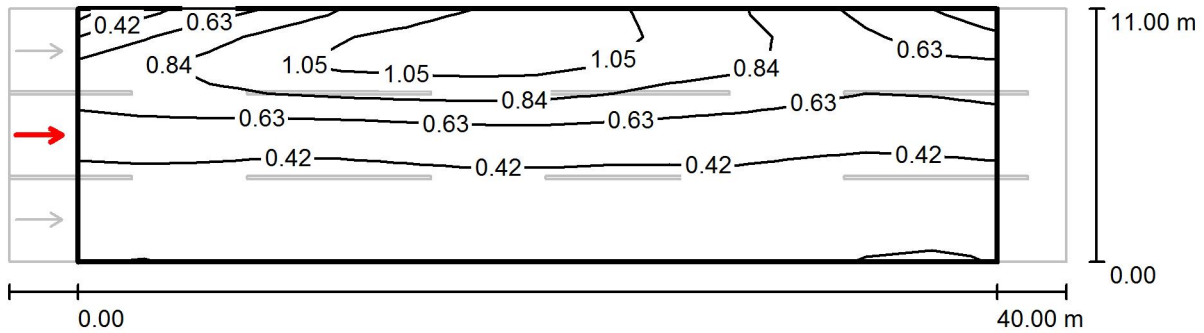
Valoare în Candela/m<sup>2</sup>, Scară 1 : 329

Raster: 14 x 9 Puncte  
Poziția observatorului: (-60.000 m, 1.833 m, 1.500 m)  
acoperire: R3, q0: 0.070

	$L_m$ [cd/m <sup>2</sup> ]	U0	UI	TI [%]
Valori calculate:	0.60	0.36	0.78	7
Valori necesare conform clasei ME5:	≥ 0.50	≥ 0.35	≥ 0.40	≤ 15
Îndeplinit/Neîndeplinit:	✓	✓	✓	✓

Proiectant  
Telefon  
Fax  
e-mail

### Stradă 1 / Câmp de evaluare Șosea 1 / Observator 2 / Izolinii (L)



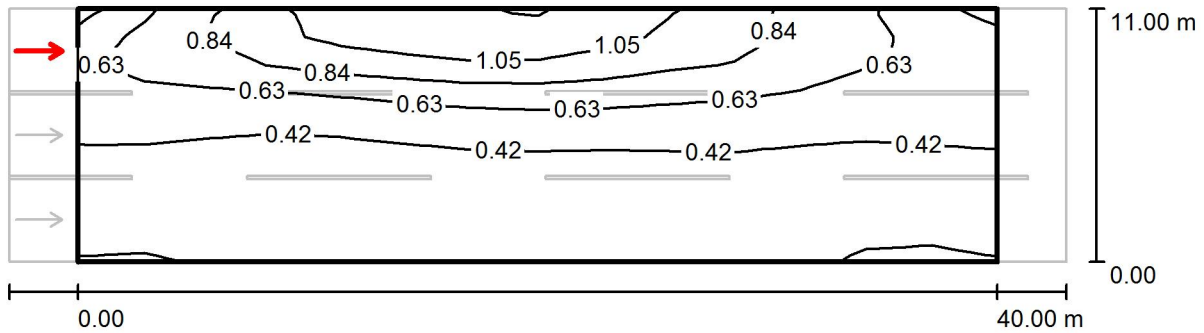
Valoare în Candela/m<sup>2</sup>, Scară 1 : 329

Raster: 14 x 9 Puncte  
Poziția observatorului: (-60.000 m, 5.500 m, 1.500 m)  
acoperire: R3, q0: 0.070

	$L_m$ [cd/m <sup>2</sup> ]	U0	UI	TI [%]
Valori calculate:	0.57	0.36	0.84	11
Valori necesare conform clasei ME5:	≥ 0.50	≥ 0.35	≥ 0.40	≤ 15
Îndeplinit/Neîndeplinit:	✓	✓	✓	✓

Proiectant  
Telefon  
Fax  
e-mail

### Stradă 1 / Câmp de evaluare Șosea 1 / Observator 3 / Izolinii (L)



Valoare în Candela/m<sup>2</sup>, Scară 1 : 329

Raster: 14 x 9 Puncte  
Poziția observatorului: (-60.000 m, 9.167 m, 1.500 m)  
acoperire: R3, q0: 0.070

	$L_m$ [cd/m <sup>2</sup> ]	U0	UI	TI [%]
Valori calculate:	0.53	0.38	0.51	15
Valori necesare conform clasei ME5:	≥ 0.50	≥ 0.35	≥ 0.40	≤ 15
Îndeplinit/Neîndeplinit:	✓	✓	✓	✓