

Specificații tehnice

Anexa Lot nr. 2.2 Analizator hematologic automat minim 5 diff în comodat

Specificația tehnică deplină solicitată		Specificația tehnică deplină ofertată,
Descrierea: analizator automat pentru efectuarea investigațiilor hematologice, nou sau cu o vechime nu mai mare de 2 ani de la producere. Analizator de ultimul model/generație cu ultimele versiuni software instalate.		Descrierea: analizator automat pentru efectuarea investigațiilor hematologice, cu o vechime mai mare de 2 ani de la producere. Analizator cu tehnologie optică MAPSS™ cu ultimele versiuni software instalate.
150540 Analizator hematologic, automat (min 5 diff, performanță înaltă), 80 probe		150540 Analizator hematologic, automat (5 diff, performanță înaltă), 84 probe, model - CELL- DYN Ruby, ABBOTT LABORATORIES/ SUA
Descriere	Analizator hematologic automat (minim 5 diff) cu sistem de reactivi, destinat analizei componentei sanguine.	Analizator hematologic automat 5 diff destinat analizei componentei sanguine.
Metode de măsurare	impedansmetrică fotometrică optică sau mai performantă	WBC și formula leucocitară: tehnologie optică MAPSS™ (<i>Multiple Angle Polarized Scatter Separation</i>) bazată pe analiza scattergramelor multiple. RBC și PLT: analiză optică fără necesitatea reagentului suplimentar sau a testării reflexe pentru trombocite. Reticulocite: analiză optică prin metoda NCCLS cu New Methylene Blue, utilizând tehnica de colorare supravitală.– pag.7 CELL- DYN Ruby brochure
Complet automatizat	dotat cu mecanism de încărcare automată a probelor (autoloader).	dotat cu mecanism de încărcare automată a probelor (autoloader) – <i>secțiunea 1 pag. 1-7 CELL- DYN Ruby Manual de operare.</i>
Procedura de curățire	automată	Curatare automata – pag.7 CELL- DYN Ruby brochure
Parametri determinați și calculați	WBC (Celule albe)	WBC (Celule albe) - pag.7 CELL- DYN Ruby brochure
	RBC (Celule roșii)	RBC (Celule roșii)- pag.7 CELL- DYN Ruby brochure
	HGB (Hemoglobina)	HGB (Hemoglobina) - pag.7 CELL- DYN Ruby brochure
	HCT (Hematocrit)	HCT (Hematocrit) - pag.7 CELL- DYN Ruby brochure.
	MCV (volumul mediu al globulelor roșii, eritrocitelor)	MCV (volumul mediu al globulelor roșii, eritrocitelor) - pag.7 CELL- DYN Ruby brochure
	MCH (cantitatea medie de hemoglobină dintr-un globul roșu)	MCH (cantitatea medie de hemoglobină dintr-un globul roșu) - pag.7 CELL- DYN Ruby brochure
	PLT (Trombocite)	PLT (Trombocite) - pag.7 CELL- DYN Ruby brochure
	LYM # (Limfocite - valoare absoluta)	LYM # (Limfocite - valoare absoluta) - pag.7 CELL- DYN Ruby brochure
	LYM% (Limfocite - valoare procent)	LYM% (Limfocite - valoare procent) - pag.7 CELL- DYN Ruby brochure
	MON# (Monocite - valoare absoluta)	MON# (Monocite - valoare absoluta) - pag.7 CELL- DYN Ruby brochure
	MON% (Monocite - valoare procent)	MON% (Monocite - valoare procent) - pag.7 CELL- DYN Ruby brochure
BAS# (Bazofile - valoare absoluta)	BAS# (Bazofile - valoare absoluta) - pag.7 CELL- DYN Ruby brochure	

	BAS% (Bazofile - valoare absoluta)	BAS% (Bazofile - valoare absoluta) - pag.7 CELL- DYN Ruby brochure
	EOS# (Eozinofile - valoare absoluta)	EOS# (Eozinofile - valoare absoluta) - pag.7 CELL- DYN Ruby brochure
	EOS% (Eozinofile - valoare absoluta)	EOS% (Eozinofile - valoare absoluta) - pag.7 CELL- DYN Ruby brochure
	NEU# (Neutrofile - valoare absoluta)	NEU# (Neutrofile - valoare absoluta) - pag.7 CELL- DYN Ruby brochure
	NEU% (Neutrofile - valoare absoluta)	NEU% (Neutrofile - valoare absoluta) - pag.7 CELL- DYN Ruby brochure
	RDW (RDW CV + RDW SD) (variația dimensiunii globulelor roșii)	RDW (RDW CV + RDW SD) (variația dimensiunii globulelor roșii) - pag.7 CELL- DYN Ruby brochure
	PDW (variabilitatea dimensiunii trombocitelor, plachetelor sanguine)	PDW (variabilitatea dimensiunii trombocitelor, plachetelor sanguine) - pag.7 CELL- DYN Ruby brochure
	MPV (volumul mediu al trombocitelor)	MPV (volumul mediu al trombocitelor) - pag.7 CELL- DYN Ruby brochure
	PCT (procentul de volum sanguin ocupat de trombocite)	PCT (procentul de volum sanguin ocupat de trombocite) - pag.7 CELL- DYN Ruby brochure
	IG# (Neutrofile imature - valoare absolută)	IG# (Neutrofile imature - valoare absolută)- sectiunea 3 pag.3- 25, 3-26 CELL- DYN Ruby Manual de operare
	IG% (Neutrofile imature - procent)	IG% (Neutrofile imature - procent) - sectiunea 3 pag.3- 25, 3-26 CELL- DYN Ruby Manual de operare
	VARL (Limfocite atipice)	VARL (Limfocite atipice) - sectiunea 3 pag.3- 25, 3-26 CELL- DYN Ruby Manual de operare
	BLST (Blasti)	BLST (Blasti) - sectiunea 3 pag.3- 25, 3-26 CELL- DYN Ruby Manual de operare
	SEG (Neutrofile segmentate), opțional	SEG (Neutrofile segmentate) - sectiunea 3 pag.3- 25, 3-26 CELL- DYN Ruby Manual de operare
	BAND (Neutrofile nesegmentate), opțional	BAND (Neutrofile nesegmentate) - sectiunea 3 pag.3- 25, 3-26 CELL- DYN Ruby Manual de operare
	RET (Reticulocite - valoare absolută)	RET (Reticulocite - valoare absolută) - sectiunea 1 pag. 1-2 CELL- DYN Ruby Manual de operare
	RET (Reticulocite - procent)	RET (Reticulocite - procent) - sectiunea 1 pag. 1-2 CELL- DYN Ruby Manual de operare
	Posibilitate de analiza doar a parametrului reticulocite	DA - pag.2 CELL- DYN Ruby brochure
Capacitate (probe/oră)	≥ 80	84 probe/ora – pag.7 CELL- DYN Ruby brochure
Volumul probei:	≤ 25 μL	≤ 230 μL) - pag.7 CELL- DYN Ruby brochure
Diluarea	automată	Dilutie automata - sectiunea 1 pag. 1-2 CELL- DYN Ruby Manual de operare
Afișaj	LED/LCD ecran	Afisaj grafic – sectiunea 1 pag. 1-23, 1-25 CELL- DYN Ruby Manual de operare
Posibilitatea de conectare la imprimantă	Obligatoriu	Da - sectiunea 1 pag. 1-30 CELL- DYN Ruby Manual de operare
Introducerea datelor	manual/automat	Da, probele sunt identificate prin scanarea codurilor de bare sau prin introducerea datelor manual.- sectiunea 1 pag. 1-3, 1-25 CELL- DYN Ruby Manual de operare
Interfața PC	obligatoriu	DA - sectiunea 2 pag. 2-54 CELL- DYN Ruby Manual de operare

Calibrarea	automată	Calibrare automata – <i>secțiunea 6 pag. 6-5 CELL- DYN Ruby Manual de operare</i>
Histograme:	WBC- repartizarea leucocitelor după volum	WBC- repartizarea leucocitelor după volum - <i>secțiunea 3 pag. 3-17 CELL- DYN Ruby Manual de operare</i>
	RBC - repartizarea eritrocitelor după volum	RBC - repartizarea eritrocitelor după volum - <i>secțiunea 3 pag. 3-20 CELL- DYN Ruby Manual de operare</i>
	PLT- repartizarea trombocitelor după volum	PLT (repartizarea trombocitelor după volum) - <i>secțiunea 3 pag. 3-22 CELL- DYN Ruby Manual de operare</i>
Afișarea pe ecran:	histograme	DA - <i>secțiunea 2 pag. 2-29 CELL- DYN Ruby Manual de operare</i>
	rezultate	DA - <i>secțiunea 3 pag. 3-36 CELL- DYN Ruby Manual de operare</i>
	grafice	DA - <i>secțiunea 2 pag. 2-32 CELL- DYN Ruby Manual de operare</i>
	9 scattergrame diferite - color	Da – <i>pag 3 CELL- DYN Ruby brochure</i>
	rezultate din arhivă	Da – <i>secțiunea 5 pag. 5-43 CELL- DYN Ruby Manual de operare</i>
Introducere/Monitorizare a datelor pacientului	nume pacient	Da – <i>secțiunea 5 pag. 5-33 CELL- DYN Ruby Manual de operare</i>
	ID pacient	Da – <i>secțiunea 5 pag. 5-33 CELL- DYN Ruby Manual de operare</i>
	Sex	Da – <i>secțiunea 5 pag. 5-33 CELL- DYN Ruby Manual de operare</i>
	Vârsta	Da – <i>secțiunea 5 pag. 5-33 CELL- DYN Ruby Manual de operare</i>
Dotat cu sistem de monitorizare a reactivilor	numărul lotului	Da – <i>secțiunea 9 pag. 9-16 CELL- DYN Ruby Manual de operare</i>
	data expirării	Da – <i>secțiunea 9 pag. 9-16 CELL- DYN Ruby Manual de operare</i>
	volumul rămas	Da – <i>secțiunea 9 pag. 9-16 CELL- DYN Ruby Manual de operare</i>
Afișarea rezultatelor pe imprimantă	Parametri determinați și calculați	Da – <i>secțiunea 2 pag. 2-37 CELL- DYN Ruby Manual de operare</i>
	histograme pe parametri de bază- RBC, WBC, PLT date despre pacient	Da – <i>secțiunea 2 pag. 2-37 CELL- DYN Ruby Manual de operare</i>
Indicatori de avertizare	obligatoriu	Da - <i>secțiunea 3 pag. 3-27 CELL- DYN Ruby Manual de operare</i>
Program de control al calității	≥ 3 nivele	4 nivele - <i>secțiunea 11 pag. 11-1 CELL- DYN Ruby Manual de operare</i> <ul style="list-style-type: none"> • Fișierul de date și statistici QCID • Grafice Levey-Jennings • Reguli Westgard • Programe Moving Average (Medie mobilă)

	grafice Levey-Jenings	grafice Levey-Jenings – <i>secțiunea 11 pag. 11-23 CELL- DYN Ruby Manual de operare</i>
Stocarea datelor, memorie internă	≥ 1000 pacienți	10000 pacienți - <i>pag.7 CELL- DYN Ruby brochure</i>
Limba de comunicare	rom/eng	eng
Toate softurile necesare instalate pentru buna funcționare a echipamentului	obligatoriu	DA
Interfața LIS	obligatoriu	DA - <i>secțiunea 2 pag. 2-67 CELL- DYN Ruby Manual de operare</i>
Cititor de coduri de bare	obligatoriu	DA - <i>secțiunea 1 pag. 1-13 CELL- DYN Ruby Manual de operare</i>
Alimentarea	220 V, 50 Hz	100 – 240 VAC , 50/60 Hz
UPS (Sursă neîntreruptibilă de alimentare)	minim 30 min	minim 30 min
Să fie incluse toate accesoriile, consumabile necesare (vase pentru deșeuri, tuburi pentru reagenți, tuburi pentru spălare) pentru efectuarea analizelor și buna funcționare a echipamentului	≥ 50 analize (pentru testare/insturire).	Vor fi incluse toate accesoriile, consumabile necesare (vase pentru deșeuri, tuburi pentru reagenți, tuburi pentru spălare) pentru efectuarea 50 analize (pentru testare/insturire) și buna funcționare a echipamentului
Să fie inclus toți reagenții necesari pentru efectuarea analizelor și buna funcționare a echipamentului	≥ 50 analize (pentru testare/insturire).	Dispozitivul medical va fi livrat cu toti reagentii necesari pentru efectuarea 50 analize (pentru testare/insturire).
Nota:		
Oferta de preț include reactivii necesari pentru testele indicate, soluțiile QC și calibrare.		Oferta de preț include reactivii necesari pentru testele indicate, soluțiile QC și calibrare.
Cantitatea soluțiilor propuse trebuie să asigure efectuarea procedurilor de control al calității și calibrare, ori de câte ori este necesar.		Cantitatea soluțiilor propuse va asigura efectuarea procedurilor de control al calității și calibrare, ori de câte ori va fi necesar.
Furnizorul va asigura:		GBG-MLD va asigura:
Transmiterea către spital documentația completă privind conectarea analizatorului la sistemul informatic (H3 SIA AMS/AMP) și să asigure suportul tehnic necesar echipei desemnate de spital sau firmei de software care realizează efectiv conectarea.		Transmiterea către spital a documentației complete, privind conectarea analizatorului la sistemul informatic (H3 SIA AMS/AMP) cu asigurarea suportului tehnic necesar echipei desemnate de spital sau firmei de software care realizează efectiv conectarea.
Instruirea personalului.		Instruirea personalului.
Mentenanța preventivă și corectivă gratuită pe toată durata contractului atât pentru analizator cât și pentru dispozitivele auxiliare livrate.		Mentenanța preventivă și corectivă gratuită pe o perioada contractului cadru atât pentru analizator cât și pentru dispozitivele auxiliare livrate .

Seturile de mentenanță și piesele de schimb gratuite pe toată durata contractului atât pentru analizator cât și pentru dispozitivele auxiliare livrate.	Seturile de mentenanță și piesele de schimb gratuite pe o perioadă contractului atât pentru analizator cât și pentru dispozitivele auxiliare.
Toate consumabilele necesare gratuite pe toată durata contractului atât pentru analizator cât și pentru dispozitivele auxiliare livrate, dacă acestea nu au fost incluse în oferta inițială.	Toate consumabilele necesare gratuite pe o perioadă contractului atât pentru analizator cât și pentru dispozitivele auxiliare livrate, dacă acestea nu au fost incluse în oferta inițială.
Timpul de intervenție în caz de defect: maxim 24 ore de la solicitarea telefonică.	Timpul de intervenție în caz de defect: maxim 24 ore de la solicitarea telefonică.
Preț pentru reactivi nemodificat pentru toată perioada contractului.	Preț pentru reactivi nemodificat pentru toată perioada contractului.
Perioada de valabilitate pentru reagenții livrați: La momentul livrării: Minim 6 luni, dar nu mai puțin de 80% din termenul total de valabilitate.	Perioada de valabilitate pentru reagenții livrați: La momentul livrării: Minim 6 luni, dar nu mai puțin de 80% din termenul total de valabilitate.
Să se indice timpul de stabilitate a reactivilor după deschidere.	stabilitate a reactivilor după deschidere – 60-90 zile
Operatorul Economic va include în prețul dispozitivului medical și prețurile pentru fiecare test considerând:	Oferta comerciala pentru dispozitiv include costurile pentru fiecare test, considerand:
Efectuarea controlului calității pentru fiecare test în fiecare zi lucrătoare.	Efectuarea controlului calității pentru fiecare test în fiecare zi lucrătoare.
Efectuarea calibrării ori de cate ori va fi necesar (în baza rezultatului controlului calității).	Efectuarea calibrării ori de cate ori va fi necesar (în baza rezultatului controlului calității).
Toate piesele si kiturile de mentenanță necesare bunei funcționării pe întreaga perioada a contractului.	Toate piesele si kiturile de mentenanță necesare bunei funcționării pe întreaga perioada a contractului.
Sistemul de filtrare (stație purificare apa) și toate filtrele necesare pentru funcționarea stației de purificare a apei pe toată perioada contractului. (Aplicabil doar în cazul necesității analizatorului oferat).	Nu necesită
Calculator (PC), monitor, tastatura, mouse cu garanție deplină și înlocuire în caz de defectare. (Aplicabil doar în cazul necesității analizatorului oferat).	Calculator (PC), monitor, tastatura, mouse cu garanție deplină și înlocuire în caz de defectare. (Aplicabil doar în cazul necesității analizatorului oferat).
Toate consumabilele, inclusiv: soluții de spălare, soluții de buffer, electrozi/modul ISE, cuve/rotor pentru reacție, lămpi și tot spectrul de consumabile necesare bunei funcționări pentru efectuarea tuturor testelor solicitate de IMSP.	Toate consumabilele necesare bunei funcționări pentru efectuarea tuturor testelor solicitate de IMSP.
Toate serviciile de mentenanță preventivă și corectivă necesare bunei funcționări pe perioada contractului.	Toate serviciile de mentenanță preventivă și corectivă necesare bunei funcționări pe perioada contractului.
Respectiv, se vor lua în calculul toate cheltuielile care ar putea apărea în întreaga perioada a contractului.	Se vor lua în calculul toate cheltuielile aferente funcționării dispozitivului medical pe întreaga perioada a contractului.

CELL-DYN Ruby



CELL-DYN Ruby

HEMATOLOGY ANALYZER

GET IT RIGHT THE FIRST TIME

CHOOSE TRANSFORMATION™

Achieve measurably better healthcare performance.

www.corelaboratory.abbott/hematology



First Pass Efficiency. Getting It Right the First Time.



OPERATIONAL EFFICIENCY

- Offers 35 minutes of walkaway time with load up of 50 specimens
- Accommodates tubes of various sizes in open and closed modes
- Integrates with AlinIQ AMS and other popular middleware packages



FLEXIBLE AND EASY-TO-USE

- Screens are straightforward, intuitive and easy to navigate
- Features customizable views
- Quickly set up or change many analyzer options based on laboratory need or protocols



REAGENT MANAGEMENT

- Only 3 reagents required for CBC with differential
- Real-time reagent status monitoring
- RFID reagents work with AlinIQ Inventory Management System (IMS)



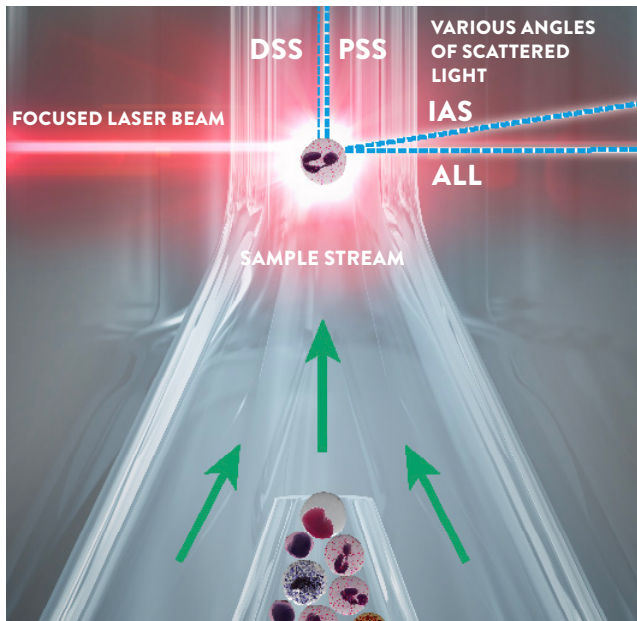
SINGLE-USE RETICULOCYTE OPTION

- Cost-effective stability until printed expiry date on package
- Reagent is available in 100 test package
- No refrigeration required



Enhanced first pass efficiency with MAPSS™ technology

HIGHLY DISCRIMINATE, SEQUENTIAL SEPARATION USING MAPSS™ TECHNOLOGY



MAPSS™ (MULTI-ANGLE POLARIZED SCATTER SEPARATION) TECHNOLOGY PROVIDES LASER-ACCURATE OPTICAL READINGS FOR WBCs AND DIFFERENTIALS

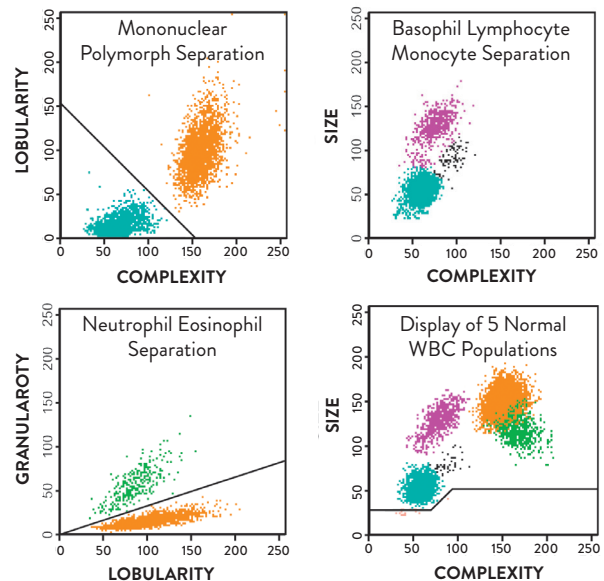
- Axial Light Loss (ALL) provides total count and size of each cell
- Intermediate Angle Scatter (IAS) indicates complexity of intracellular structure
- Polarized Side Scatter (PSS) provides details on granularity and nuclear lobularity, separating mononuclear from polymorphonuclear cells
- Depolarized Side Scatter (DSS) separates neutrophils from eosinophils

MAPSS™ LASER TECHNOLOGY A HIGHER LEVEL OF INTERROGATION

- Analysis performed on up to 10,000 cells from a single dilution, using a single reagent
- Captures up to 40,000 data points

MAPSS™ RESULTS ARE DISPLAYED IN MULTIPLE ELEGANT, COLOR-CODED SCATTERPLOTS

- Discriminates between neutrophils, eosinophils, basophils, monocytes and lymphocytes
- Identifies and flags immature cells and interfering substances



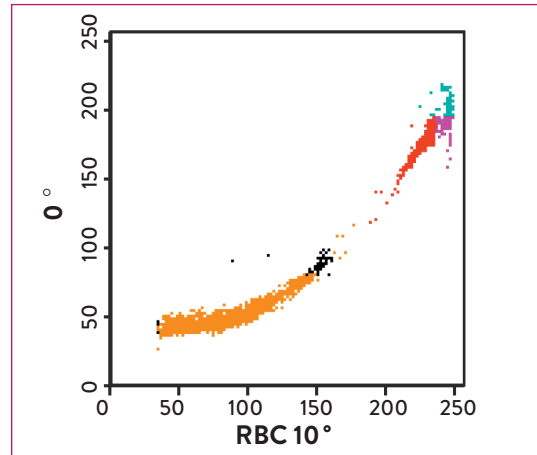
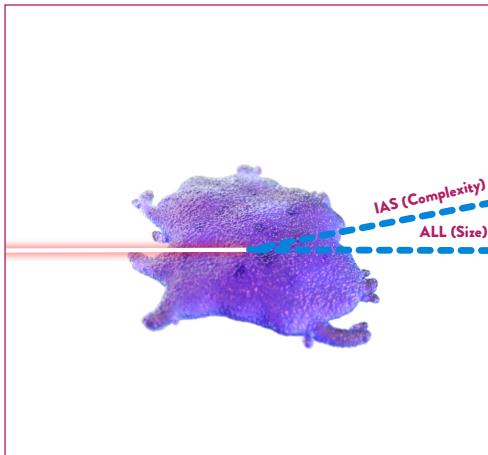
How MAPSS™ differentiates and classifies

Cell	Size	Complexity	Lobularity	Granularity	Classification			
					1st	2nd	3rd	4th
1	165	162	116	32	POLY	NEU	-	-
2	60	64	15	6	MONO	-	-	LYM
3	140	79	21	99	MONO	-	-	MONO
4	148	182	104	118	POLY	EOS	-	-
5	90	110	28	8	MONO	-	BASO	-

Two-dimensional Optical Platelet (PLT) Analysis

REPORTABLE PLATELET COUNTS ACROSS A WIDE VARIETY OF ABNORMAL CONDITIONS

- First Pass two-angle analysis separates the PLT and RBC populations
- Reduces interference from microcytic RBCs, schistocytes and non-platelet particles
- Obtain reportable results in the presence of giant or clumped PLTs and on thrombocytopenic samples *without reflexing or extra reagents*

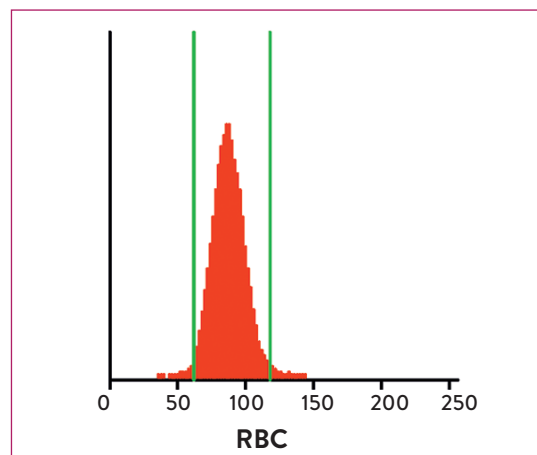
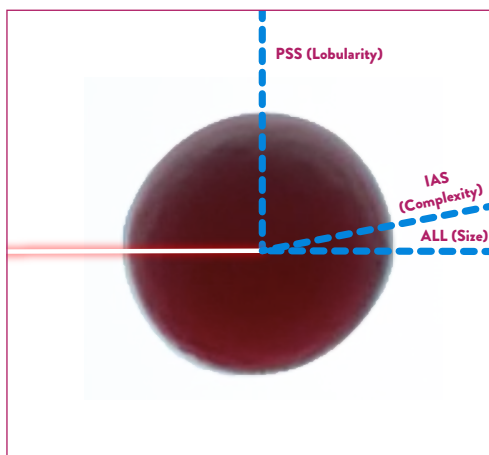


First Pass Optical Platelet Count: Platelets and RBCs are accurately sized and counted by multidimensional laser light scatter. Whole blood is diluted into a proprietary reagent system that optimizes the separation of platelets and RBCs, spheres the RBCs and reduces interference by microcytic red cells and non-platelet particles.

Three-dimensional Optical Red Blood Cell (RBC) Analysis

IMPROVES THE ACCURACY OF RED CELL MEASUREMENTS, INCLUDING RETICULOCYTES

- Comprehensive cell-by-cell measurements with readings taken at 0°, 10° and 90° by light scatter detectors enable exquisite accuracy of RBCs and reticulocytes
- Reticulocyte assay based upon NCCLS/ICSH methods

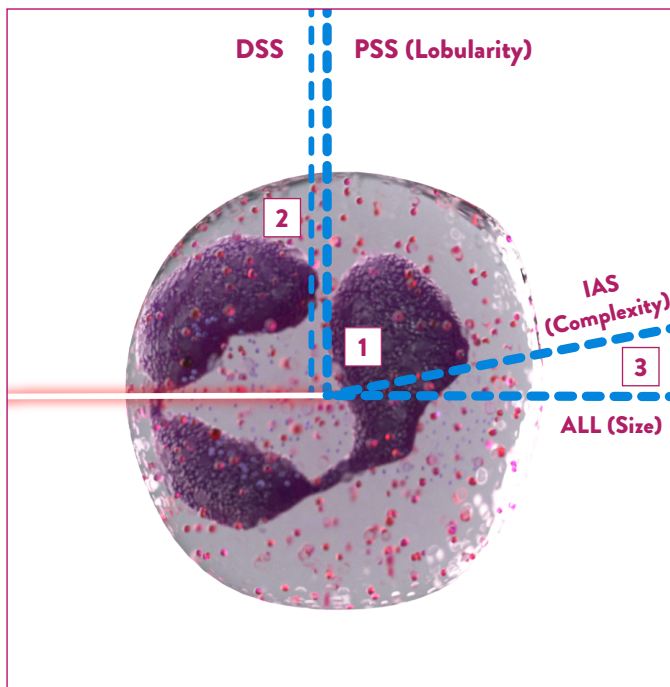


Red cell size and size distributions are displayed using a histogram constructed from the cell-by-cell volume calculated using the 0°, 10° and 90° light scatter measurements of each sphered red blood cell.

Four-dimensional White Blood Cells (WBC) Analysis

WBCs ARE COUNTED AND CLASSIFIED SO THAT RESULTS CAN BE REPORTED ON THE FIRST RUN, EVEN WHEN ABNORMAL CELLS AND INTERFERING SUBSTANCES ARE PRESENT

- Reduce manual reviews due to interference from NRBCs, clumped platelets and debris
- MAPSS™ technology can detect potential interference from lysis-resistant RBCs; the flagged samples can be re-run in the lysis-resistant mode without microscopic review (Figure 1 and 2)



- 1** Neutrophils and eosinophils are separated from lymphocytes, monocytes and basophils by differences in their complexity and lobularity.
- 2** Neutrophils are separated from eosinophils by virtue of their different characteristics in scattering polarized (PSS) and depolarized (DSS) light.
- 3** Basophils are separated using both size (ALL) and complexity (IAS) readings, allowing lymphocytes and monocytes to be separated by size (ALL) information.

The net result of the simultaneous laser scatter readings is excellent discrimination among the 5 normal cell populations.

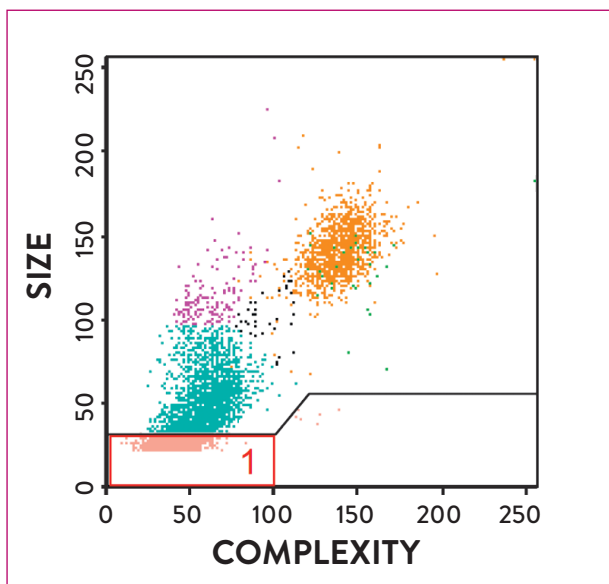


Figure 1: The occurrence of a significant population of cells occurring below the dynamic WBC Optical Count (WOC) threshold can suggest the presence of lysis-resistant RBCs.

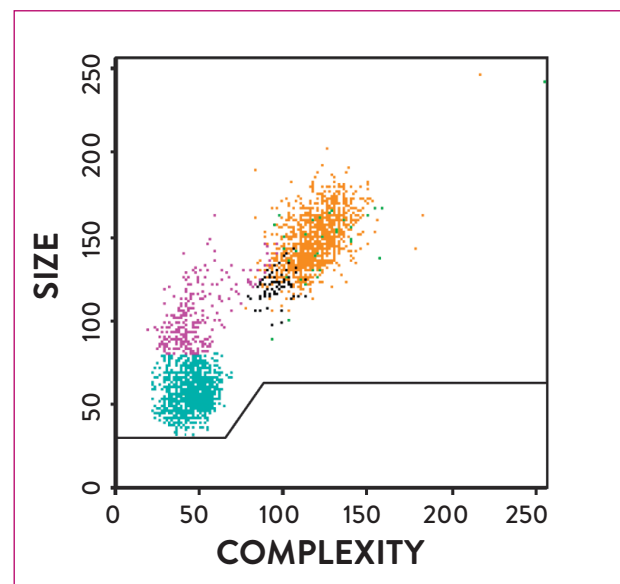


Figure 2: In cases where lysis-resistant RBCs occur, the sample is re-run in the resistant RBC mode to provide the 5 part differential.

Touch-Screen Convenience & Flexibility With Multifaceted Software

ENHANCE WORKFLOW EFFICIENCY WITH QC MANAGEMENT, USER-DEFINABLE DECISION RULES, SMART SOFTWARE FEATURES AND ABBOTTLINK

QUALITY CONTROL

- Users can store up to 500 quality control files
- Multiple Westgard Rules are available to select from
- Moving averages available for RBC, WBC, differential, PLT, and reticulocyte parameters

DATA MANAGEMENT

- Rules-based result annotations allow you to standardize lab processes to meet your laboratory's needs
- Program up to 100 rules and up to 48 result annotations to help streamline your data management processes

USER-FRIENDLY SOFTWARE PACKAGE

- Context-sensitive help menus
- Calibration wizard
- On-board maintenance videos available
- Software available in multiple languages

AbbottLink® DRM

- AbbottLink® is a Device Relationship Management system that allows Abbott to gather system data
- Data is encrypted and transferred over the internet to help improve the troubleshooting process

Harmonize Laboratory Data With AlinIQ AMS Middleware

INCREASE OPERATIONAL EFFICIENCY

With AlinIQ AMS (Analyzer Management System) middleware, you can standardize operations across your laboratory system to increase resource utilization. AlinIQ AMS is an open, scalable solution that can connect virtually any analyzer or automation system to the LIS to better manage the flow of data throughout the entire workflow process.

AlinIQ AMS FUNCTIONALITY

- **Test Management:** Hematology results views and advanced autoverification rules for consistent results management
- **Sample Management:** Monitor steps in the sample workflow and tube logistics between facilities
- **Historical Reports:** Better understand and manage laboratory performance
- **Equipment Management:** Centralize the monitoring and control of analyzers and automation systems
- **Quality Management:** Tools designed to help with ISO 17025 compliance

SPECIFICATIONS	DESCRIPTIONS
Product Information	
Throughput	CBC + Differential up to 84 per hour
Sample Size	Open mode ≤ 150 µL, Sample Loader ≤ 230 µL
Reagents	Only 3 reagents plus optional reticulocyte reagent
Technology	
WBC and Differential	Optical MAPSS™ Multiple Scatterplot Analysis
RBC and Platelet	Optical analysis with no additional reagent or reflex testing requirement for PLTs
Reticulocyte	Optical analysis with New Methylene Blue NCCLS method, supravital staining technique

PARAMETERS			
White Cells	Red Cells		Platelets
WBC	RBC	RDW	PLT
NEU # and %	HGB	RETIC	MPV
LYM # and %	HCT		PCT*
MONO # and %	MCV		PDW*
EOS # and %	MCH		*Clinical significance has not been established for PCT and PDW. Therefore, they are not reportable in the US.
BASO # and %	MCHC		

ANALYTICAL MEASUREMENT RANGES		
Parameter	AMR	Units
WBC	0.02 – 246.8	x 10 ³ /µL
RBC	0.00 – 7.50	x 10 ⁶ /µL
HGB	0.0 – 25.0	g/dL
HCT	8.3 – 79.8	%
MCV	58 – 139	fL
RDW	10.0 – 29.8	%
PLT	0.00 – 3000	x 10 ³ /µL
MPV	4.3 – 17.2	fL

ELECTRICAL REQUIREMENTS				
Module	Voltage	Frequency	Max current	Max power consumption
Analyzer	100 – 240 VAC	50/60 Hz	5.0 – 2.2 amps	550 watts
Display	100 – 240 VAC	50/60 Hz	1.5 amps	50 watts

SYSTEM MEASUREMENTS				
Module	Height	Width	Depth	Weight
Analyzer	49.9 cm (19.25 in.)	86.4 cm (34.0 in.)	76.8 cm (30.25 in.)	105.2 kg (232.0 lbs.)
Printer	Refer to the printer manufacturer's specifications			

DATA MANAGEMENT

Microsoft Windows based Operating System

Rules-based result annotations

- Decision rules
- Up to 100 rules
- Up to 48 result annotations
- Fully customizable

Touch Screen Monitor

Full on-board QC

- Summary statistics and Levey-Jennings plots
- Moving averages (including WBC differential)
- Westgard rules

10,000 results stored with graphics

Work list capability

Programmable patient and report limits

Complete patient demographics

Bar code reading: Code 39, Codabar, Code 128, Interleaved 2 of 5, ISBT

Auto-calibration online guide

On-board diagnostics and help videos

OPERATING ENVIRONMENT TEMPERATURE

15°C (59°F) to 30°C (86°F)

HUMIDITY

≤ 80% relative humidity, non-condensing indoor use

STANDARDS & SAFETY COMPLIANCE

- UL 61010-1
- CAN/CSA-C22.2 No. 61010-1
- ETL
- CE Mark
- IEC 61010-1
- IEC 60825-1
- IEC 61326-1
- IEC 61325-2-6

ORDERING INFORMATION

- 08H67-01 CELL-DYN Ruby analyzer
- 09H04-03 Accessory kit (RoHS)
- 08H02-06 19" Touch screen flat panel display
- 08H14-01 Membrane keyboard

CHOOSE TRANSFORMATION™

Achieve measurably better healthcare performance.

www.corelaboratory.abbott/hematology

CELL-DYN Ruby is a Class 1 laser product. For *in vitro* diagnostic use only.

Refer to the Operator's Manual for operational precautions, limitations, and hazards. Manuals may be found on the www.corelaboratory.abbott website.

CELL-DYN Ruby, AlinIQ, AbbottLink and CHOOSE TRANSFORMATION are trademarks of Abbott Laboratories in various jurisdictions.

© 2020 Abbott Laboratories. ADD-00056700

Rx Only

AlinIQ ALWAYS ON

