

## Компактный. Мощный. Безупречно точный.

Высокая производительность  
при очень компактных размерах

- Надежные и точные результаты
- Внешний считыватель штрих-кода
- Русскоязычное меню
- Включение одной кнопкой
- Автоматическое выключение
- Бесшумный и легкий

Быстрый и простой  
в использовании

- Результат CBC менее, чем за 60 секунд
- Небольшой объем образца (9,8 мкл)
- Экономичный расход реагентов
- Нет ежедневного и еженедельного обслуживания

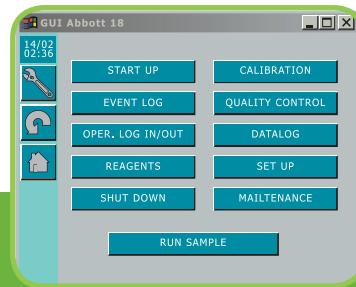
*Put science on your side.*



 **Abbott**  
A Promise for Life

# CELL-DYN Emerald

## Технические характеристики



Основное меню



### Технологии и методы

- Электрический импедансный подсчет
- Адсорбционная спектрофотометрия
- Электронные клапаны
- Бесцианидные реагенты
- Цветной жидкокристаллический сенсорный экран
- RS-232 и TCP/IP LIS интерфейсы
- USB порты

### Производительность

- До 60 образцов в час

### Объем образца

- 9,8 мкл

### Система управления данными

- Поиск по дате и порядковому номеру
- Расстановка флагов для границ нормальных значений
- Расстановка флагов для критических значений
- Хранение в памяти до 1500 результатов с гистограммами
- Сохранение до 60000 результатов на внешнем USB-носителе (флэшке)
- Программируемые границы нормальных значений
- Программируемые единицы измерения (для вывода на печать)
- Внешний считыватель штрих-кода (считывает code 128, code 39, interleaved 2 of 5)

### Система контроля качества

- 6 контрольных файлов
- 100 измерений в файле
- Графики Леви-Дженнинга
- Возможность загрузки контрольной информации с внешнего носителя
- Программа внешнего контроля качества в режиме on-line.

### Данные пациента

- Порядковый номер
- Буквенно-цифровая идентификация образца
- Буквенно-цифровая идентификация пациента
- Время и дата проведения анализа
- Имя пациента
- СВС с подсчетом 3-х популяций лейкоцитов
- Расстановка флагов и предупреждений

### Предупреждение о разбросе данных

- Определяемые оператором границы верхнего и критического значений для пациента
- Определяемые системой границы аналитических измерений и регистрируемых значений
- Флаги о сомнительных результатах вследствие интерференции или патологии образца
- Флаги о сомнительных результатах, когда подсчет лейкоцитов свидетельствует о возможном наличии патологической популяции

### Соответствие стандартам и требованиям безопасности

- UL61010A-1
- CE Mark (Европейское соответствие)
- CAN/CSA C22.2 No.1010.1-92
- ETL Mark (США)
- IEC 61000-3-2, 3-3, 4-2, 4-3, 4-4, 4-5, 4-6, 4-8, 4-11
- Harmonic emissions
- EN 55011 и EN 61000

### Периферийные устройства

- Матричный или струйный принтер
- USB носитель (флэшка)
- Внешний считыватель штрих-кода

### Габариты

- Высота 35 см
- Ширина 25 см
- Глубина 35 см
- Вес 9 кг (без учета реагентов)

### Определяемые параметры

Лейкоциты	Эритроциты	Тромбоциты
WBC	RBC	PLT
LYM #	HGB	MPV
LYM %	HCT	PDW*
MID #	MCV	PCT*
MID %	MCH	
GRAN #	MCHC	
GRAN %	RDW	

\* Клиническая значимость для этих величин не установлена и они не используются в лабораториях США.

### Реагенты для CELL-DYN Emerald

Описание	Объем	Каталожный номер
Лизирующий реагент, бесцианидный (CN-Free Diff Lyse)	960 мл	09H47-02
Дилуент (Diluent)	10 л	09H48-02
Очищающий реагент (Cleaner)	960 мл	09H46-02

### Контроли и калибраторы для CELL-DYN Emerald

Описание	Объем	Каталожный номер
Калибратор CELL-DYN 18 Plus Calibrator	2 x 2,5 мл	99110-01
Контроль CELL-DYN 18 Plus Control	12 x 2,5 мл	99109-01
Контроль CELL-DYN 18 Plus Control	6 x 2,5 мл	99105-01

ООО «Эбботт Лэбораториз»  
Диагностическое отделение  
141400, Россия, Московская область,  
г. Химки, ул. Ленинградская,  
владение 39, строение 5,  
Тел.: (495) 258 42 70  
Факс: (495) 258 42 71  
www.abbottdiagnostics.com

 **Abbott**  
Hematology