

BK-G6, BK-G6T

Contoare de gaz compacte, cu membrană pentru aplicații rezidențiale, volum ciclic 2 litri

Aplicații

- Fluide: Gaz natural, gaz de iluminat, propan, butan, aer *
- Utilizare: Distribuție de gaz
- Funcții: Măsurarea volumului de gaz în condiții de lucru **

Informații generale

Contoarele de gaz model BK-G6 satisfac cele mai înalte exigențe cu respectarea preciziei de măsurare și a siguranței, încorporând atât inovații tehnice cât și experiența în domeniul măsurării fluidelor acumulată de Elster de-a lungul anilor. Contoarele de gaz cu membrana model BK-G6 sunt furnizate atât în varianta co-axial cât și în varianta cu două racorduri verticale.

Prin tehnologiile adoptate și materialele folosite, nivelul de zgomot în funcționarea contoarelor este foarte scăzut. Membranele sintetice asigură dimensiuni stabile în timpul funcționării.

Calitatea superioară a materialelor și componentelor, precum și curba K-System, asigură sistemului un înalt standard de calitate, fiabilitatea fiind confirmată de rezistența la durabilitate în exploatare, la îmbătrânire, umiditate, acțiunea corozivă a gazelor în timpul funcționării și a factorilor de mediu.

Datorită K-System se asigură o coordonare perfectă de circulație a sertarelor cu valoarea reală a fluxului de gaze la camerele de măsurare. Acest lucru asigură o liniaritate excelentă utilizând chiar sertere mici.

Datorită optimizării dispozitivelor de măsurare, la contoarele de gaz model BK-G6, Q_{min} este stabil, iar măsurătorile contorului nu sunt susceptibile a fi contaminate (RPF 0,9 din BS4161).

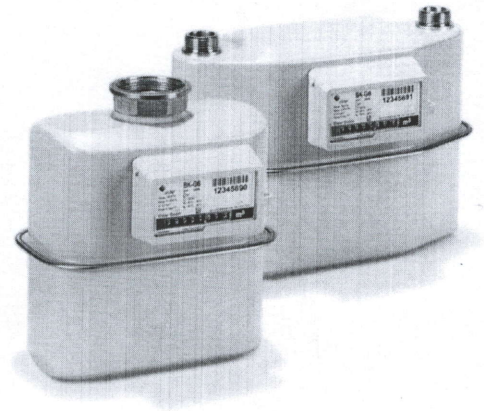
Deși construcția contorului model BK-G6 este foarte robustă, acesta este totuși un aparat de măsură care trebuie manevrat cu grijă.

Principiu de funcționare

Patru camere de măsură sunt separate prin intermediul unor membrane sintetice. Camerele se umplu și se golesc periodic, iar mișcarea membranelor este transferată prin intermediul

unui angrenaj la un arbore cotit. Acesta mișcă sertarele de control al admisiei gazului. Printr-un sistem de roți dințate, mișcarea este transmisă cu ajutorul unui cuplaj magnetic la integratorul mecanic al contorului.

Facilitatea de compensare a volumului funcție de temperatură la contoarele de gaz model BK-G6T, este asigurată, mecanic, de un bimetal, care coordonează mișcarea membranelor și a cinematicii sistemului de măsurare funcție de temperatura gazului.



Caracteristici principale

- Aprobare MID emisa de PTB
- În conformitate cu SR EN 1359
- Aprobare CE emisa de PTB
- Domeniul de debit: 0,06 m³/h la 10 m³/h
- Volum ciclic 2 litri
- Presiunea maximă de lucru 0,5 bar
- Rezistența la foc (HTB) până la 0,1 bar în conformitate cu SR EN 1359
- Precizie de măsurare și fiabilitate
- Vopsea pulbere culoare gri RAL 7035
- Standard : impuls magnetic : un senzor de impuls de joasă frecvență LF poate fi atașat I=0,01m³/puls
- Fără suspiciune de contaminare (RPF=0,9)
- Domeniul de temperatură:
Standard: -10 °C la +40 °C, la cerere se pot oferi alte temperaturi
- Compensare Temperatura disponibilă
- Tehnologia indexului inteligent, Sistemul Checker, Absolut-ENCODER și aplicații radio

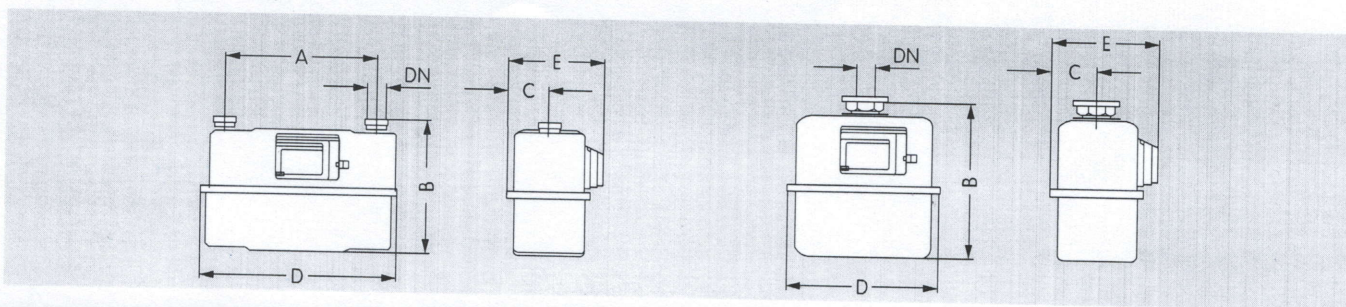


[Handwritten signature]

* Aște fluide: Gaze inerte în conf. cu EN 437

** BK-G6T: echipat cu compensator mecanic de temperatură.

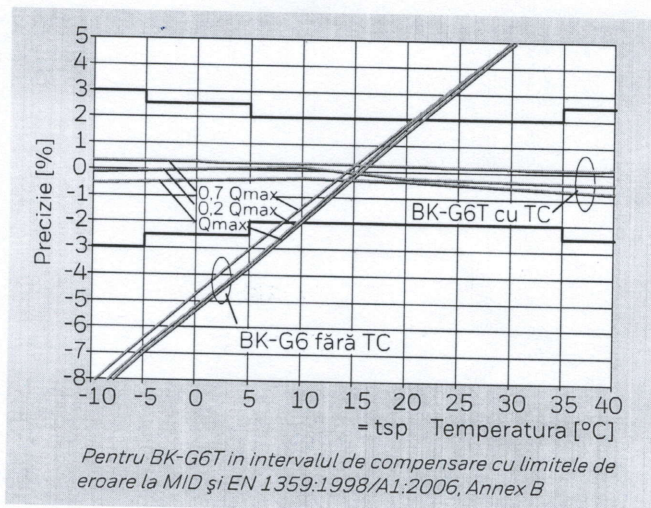
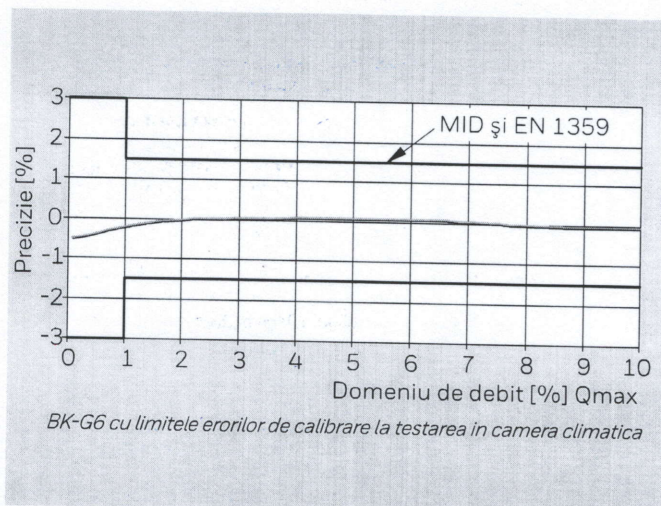
Dimensiuni și greutate



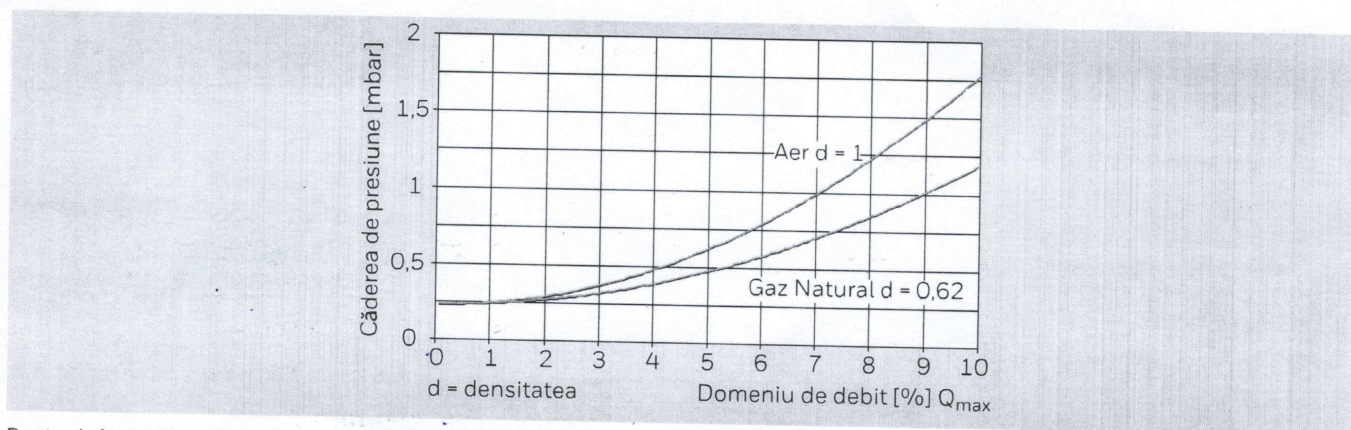
Model	Dimensiuni** [mm]					Conectare [DN*]	Filet	Greutăți [kg]
	A	B	C	D	E			
Două racorduri	152.4	262	71	226	163	-	1" [BS 746]	3.0
Două racorduri	152.4	252	71	226	163	25	1 1/4"	3.0
Două racorduri	250	250	71	327	163	20	1"	3.5
Două racorduri	250	241	71	327	163	25	1 1/4"	3.5
Co-axial	-	251	71	226	163	25	2"	3.0

* În concordanță cu DIN 3376, ** Dimensiuni de conectare suplimentare la cerere

Curba caracteristica de erori



Curba căderii de presiune



Pentru informații suplimentare, vă rugăm să contactați: www.elster-instromet.com

Germania
Elster GmbH
 Strothweg 1
 49504 Lotte
 Tel. +49 541 1214-0
 Fax +49 541 1214-370
 info-instromet-GE4N@honeywell.com
www.elster-instromet.com

România
Elster Aeroteh S.R.L.
 Bdul Iuliu Maniu, nr. 220A, sector 6
 061126 București
 Tel. +40 372 444 900
 Fax +40 372 444 901
 elsteraeroteh@honeywell.com
www.elster-aeroteh.ro

Fișă tehnică · RO · 11.18
 © 2018 Honeywell



Honeywell