

Проект 2

Partner for Contact:
Order No.:
Company:
Customer No.:

Дата: 15.01.2015
Оператор:

Оператор
Телефон
Факс
Электронная почта

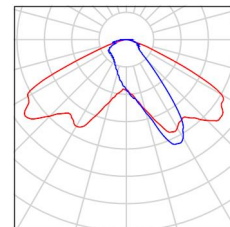
Оглавление

Проект 2	
Титульный лист проекта	1
Оглавление	2
Ведомость светильников	3
LG LS1575BAFBB KS_LG LED Street Light 150W 5000K Type II	
Паспорт светильника	4
Улица 10 (Схема улиц 1)	
Данные компоновки	5
Ведомость светильников	6
Светотехнические результаты	7
3D - визуализация	9
Фиктивные цвета - визуализация	10
Критериальные поля	
Критериальное поле Проезжая часть 1	
Наблюдатель	
Наблюдатель 1	
Изолинии (L)	11
Наблюдатель 2	
Изолинии (L)	12

Оператор
Телефон
Факс
Электронная почта

Проект 2 / Ведомость светильников

6 Шт. LG LS1575BAFBB KS_LG LED Street Light
150W 5000K Type II
№ изделия: LS1575BAFBB
Световой поток (Светильник): 11239 lm
Световой поток (Лампы): 11160 lm
Мощность светильников: 120.0 W
Классификация светильников по CIE: 100
CIE Flux Code: 46 84 98 100 101
Комплектация: 1 x KS_LG LED Street Light
120W 5000K Type II (Поправочный
коэффициент 1.000).



Оператор
Телефон
Факс
Электронная почта

LG LS1575BAFBB KS_LG LED Street Light 150W 5000K Type II / Паспорт светильника



Классификация светильников по CIE: 100
CIE Flux Code: 46 84 98 100 101

Модульная конструкция уличного светодиодного светильника LG обеспечивает удобство монтажа, обслуживания и ремонта. Оцените существенную экономию электроэнергии и хорошую видимость звездного неба.

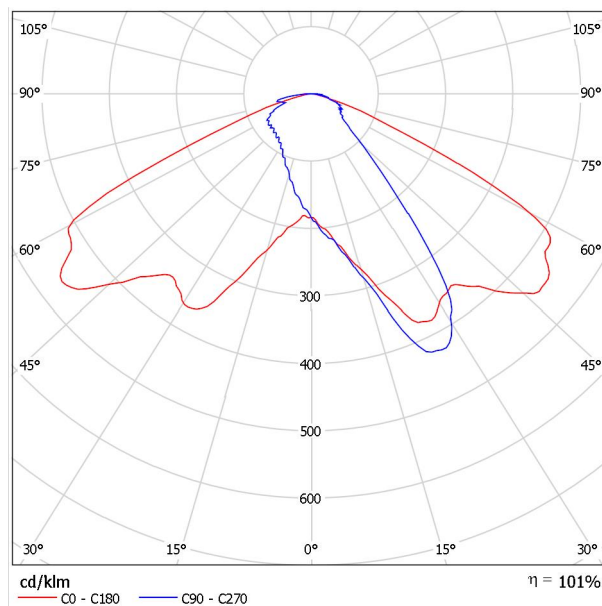
Световое загрязнение: Повышение безопасности для водителей и пешеходов благодаря снижению светового загрязнения.

Удобство обслуживания: Простота ремонта и обслуживания благодаря конструкции, состоящей из отдельных модулей.

Безопасный монтаж: Простота установки благодаря оптимизированной конструкции и малому весу. Внутренний сетевой фильтр до 10 кВ предотвращает повреждение от статического разряда, например, молнии.

Экологически чистый свет: Экологичный источник света, который не содержит ртути и способствует снижению выделения CO₂.

Место выхода света 1:



Из-за отсутствия свойств симметрии для этому светильнику невозможно представление таблицы UGR.

Оператор
Телефон
Факс
Электронная почта

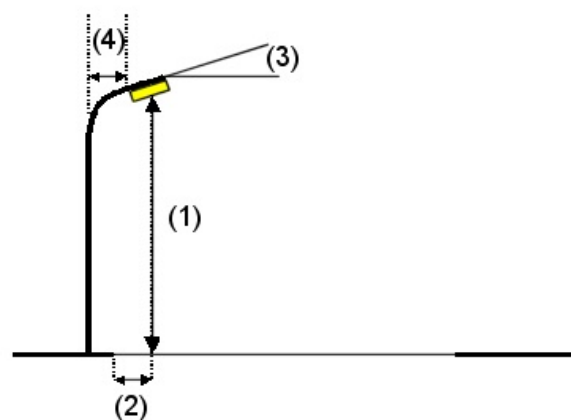
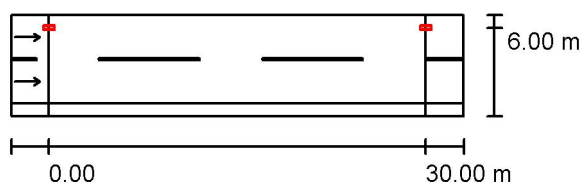
Улица 10 (Схема улиц 1) / Данные компоновки

Профиль дороги

Проезжая часть 1 (Ширина: 7.000 м, Число полос движения: 2, Покрытие: R1, q0: 0.100)
Пешеходная дорожка 1 (Ширина: 1.000 м)

Коэффициент эксплуатации: 0.67

Структуры светильников



Светильник:	LG LS1575BAFBB KS_LG LED Street Light 150W 5000K Type II
Световой поток (Светильник):	11239 lm
Световой поток (Лампы):	11160 lm
Мощность светильников:	120.0 W
Расположение:	с одной стороны вверху
Расстояние между мачтами:	30.000 m
Монтажная высота (1):	8.000 m
Высота световых точек:	8.000 m
Вылет (2):	1.000 m
Наклон консоли (3):	15.0 °
Длина консоли (4):	1.000 m

Наибольшие значения силы света
при 70°: 411 cd/klm
при 80°: 72 cd/klm
при 90°: 30 cd/klm

В во всех направлениях, которые образуют указанный угол с нижней вертикалью в инсталлированных и готовых к работе светильниках.

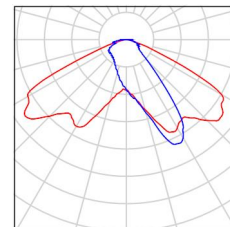
Компоновка отвечает классу силы света G1.

Компоновка отвечает классу индекса ослепления D.6.

Оператор
Телефон
Факс
Электронная почта

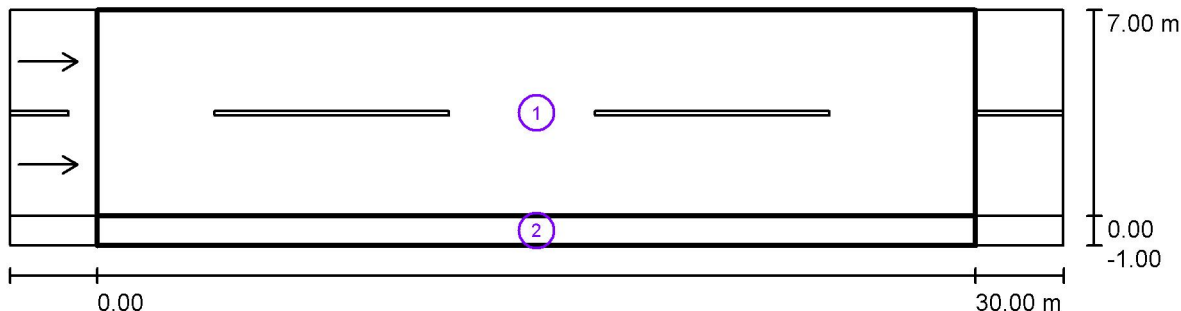
Улица 10 (Схема улиц 1) / Ведомость светильников

LG LS1575BAFBB KS_LG LED Street Light
150W 5000K Type II
№ изделия: LS1575BAFBB
Световой поток (Светильник): 11239 lm
Световой поток (Лампы): 11160 lm
Мощность светильников: 120.0 W
Классификация светильников по CIE: 100
CIE Flux Code: 46 84 98 100 101
Комплектация: 1 x KS_LG LED Street Light
120W 5000K Type II (Поправочный
коэффициент 1.000).



Оператор
Телефон
Факс
Электронная почта

Улица 10 (Схема улиц 1) / Светотехнические результаты



Коэффициент эксплуатации: 0.67

Масштаб 1:258

Список критериальных полей

- 1 Критериальное поле Проезжая часть 1
Длина: 30.000 m, Ширина: 7.000 m
Растр: 10 x 6 Точки
Участвующие элементы дороги: Проезжая часть 1.
Покрытие: R1, q0: 0.100
Выбранный класс освещенности: ME5

(Все фотометрические условия соблюдены.)

	L_{cp} [cd/m ²]	U0	UI	TI [%]	SR
Фактические расчетные значения:	1.49	0.48	0.52	3	0.63
Фактические значения согласно классу:	≥ 0.50	≥ 0.35	≥ 0.40	≤ 15	≥ 0.50
Выполняется/не выполняется:	✓	✓	✓	✓	✓

Оператор
Телефон
Факс
Электронная почта

Улица 10 (Схема улиц 1) / Светотехнические результаты

Список критериальных полей

2 Критериальное поле Пешеходная дорожка 1

Длина: 30.000 m, Ширина: 1.000 m

Растр: 10 x 3 Точки




Участвующие элементы дороги: Пешеходная дорожка 1.

Выбранный класс освещенности: S3

(Не все фотометрические условия
соблюдены.)

Дополнительные классы освещенности ES:
ES6

(Не все фотометрические условия
соблюдены.)

	E_{cp} [lx]	E_{min} [lx]	E_{min} (Полуцилиндр.) [lx]
Фактические расчетные значения:	18.60	12.34	2.53
Фактические значения согласно классу:	≥ 7.50	≥ 1.50	≥ 1.50
Выполняется/не выполняется:	 1		

¹ Внимание: Чтобы обеспечить достаточную равномерность, действительное значение средней освещенности не должна превышать 1,5 кратную величину минимальной величины, предусмотренной для данного класса.

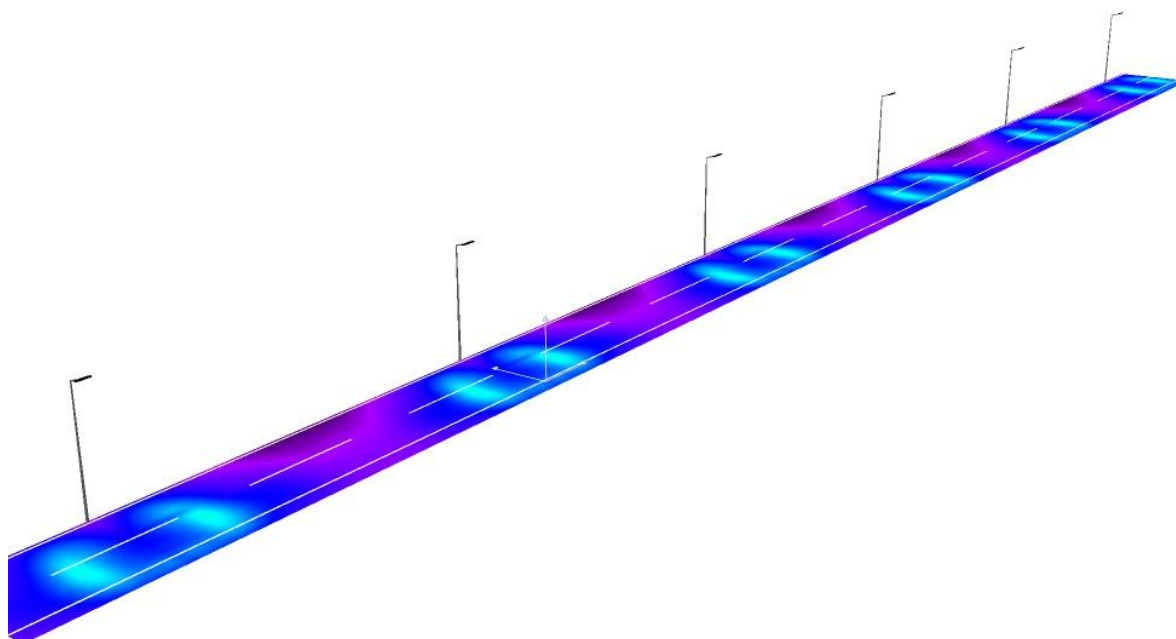
Оператор
Телефон
Факс
Электронная почта

Улица 10 (Схема улиц 1) / 3D - визуализация



Оператор
Телефон
Факс
Электронная почта

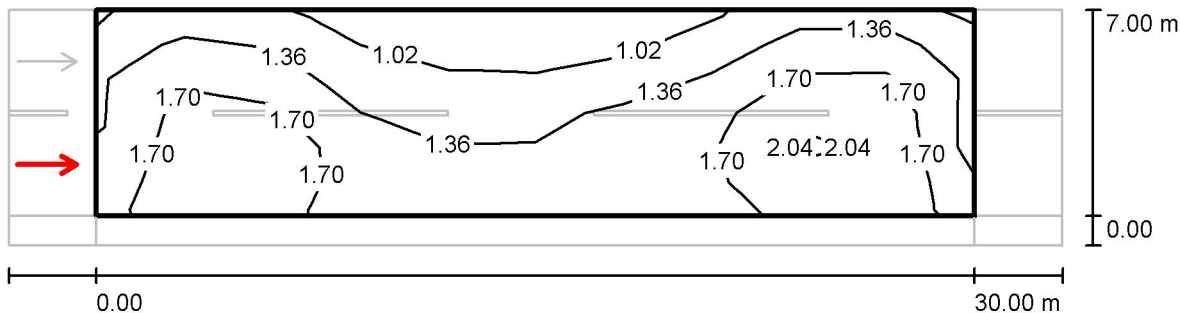
Улица 10 (Схема улиц 1) / Фиктивные цвета - визуализация



lx

Оператор
Телефон
Факс
Электронная почта

Улица 10 (Схема улиц 1) / Критериальное поле Проезжая часть 1 / Наблюдатель 1 / Изолинии (L)



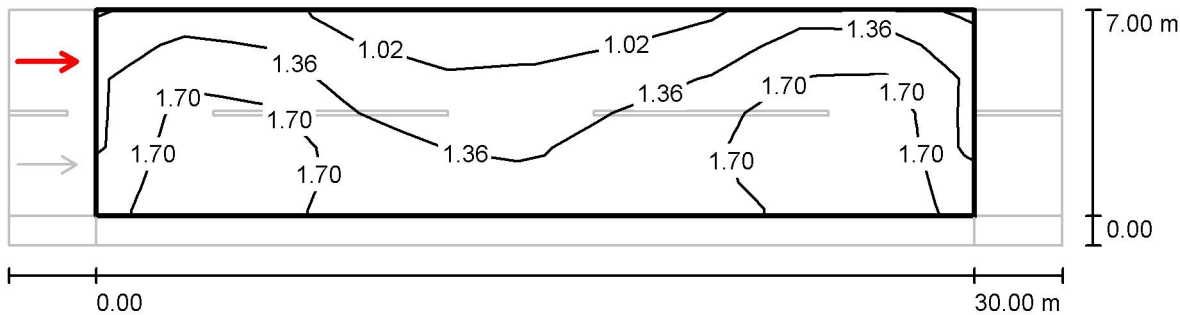
Значения в Candela/m², Масштаб 1 : 258

Растр: 10 x 6 Точки
Позиция наблюдателя: (-60.000 m, 1.750 m, 1.500 m)
Покрытие: R1, q0: 0.100

	L_{cp} [cd/m²]	U0	UI	TI [%]
Фактические расчетные значения:	1.49	0.48	0.58	3
Фактические значения согласно классу ME5:	≥ 0.50	≥ 0.35	≥ 0.40	≤ 15
Выполняется/не выполняется:	✓	✓	✓	✓

Оператор
Телефон
Факс
Электронная почта

Улица 10 (Схема улиц 1) / Критериальное поле Проезжая часть 1 / Наблюдатель 2 / Изолинии (L)



Значения в Candela/m², Масштаб 1 : 258

Растр: 10 x 6 Точки
Позиция наблюдателя: (-60.000 m, 5.250 m, 1.500 m)
Покрытие: R1, q0: 0.100

	L_{cp} [cd/m²]	U0	UI	TI [%]
Фактические расчетные значения:	1.49	0.49	0.52	2
Фактические значения согласно классу ME5:	≥ 0.50	≥ 0.35	≥ 0.40	≤ 15
Выполняется/не выполняется:	✓	✓	✓	✓