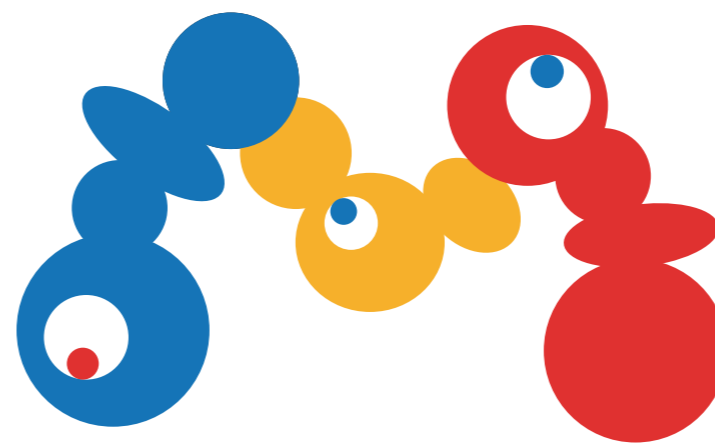


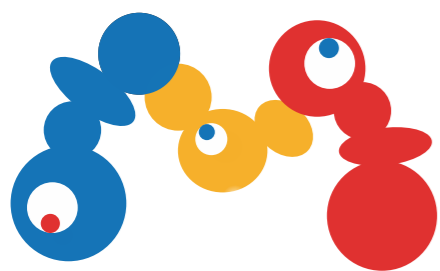
OSAKA, KANSAI, JAPAN  
**EXPO**  
**2025**



**MOLDOVA**  
**EXPO 2025**  
**O S A K A**

ARCHITECTURE & DESIGN  
**GORGONA**





MOLDOVA  
EXPO 2025  
O S A K A

## Concurs de idei pentru elaborarea și realizarea conceptului de prezentare a Republicii Moldova la Expoziția Mondială 2025 din orașul Osaka, Japonia / Expo - 2025 Osaka

### Concept tematic: Moldova – Fine People, Me Fine!

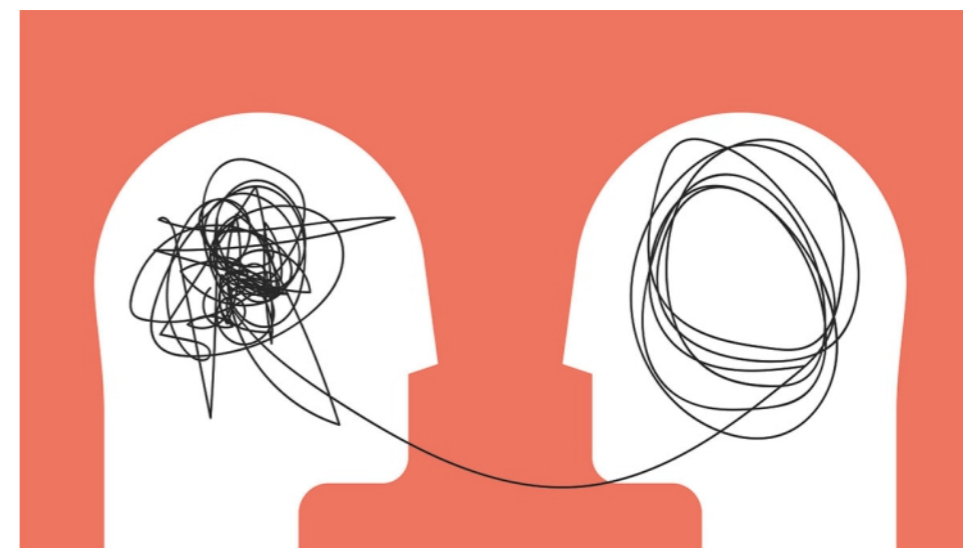
"Proiectăm societatea viitorului pentru viețile noastre / Designing Future Society for Our Lives"

Proiectarea unei viitoare societăți care să fie mai echitabilă, durabilă și satisfăcătoare pentru toți necesită îmbrățișarea binelui comun: "Cind oamenii din jurul meu sunt bine, eu sunt bine/ When the people around me are fine, I am fine". Prioritizarea incluziunii și diversității în societate, asigurând ca toți oamenii, indiferent de vârstă, gen, abilitate sau istoric, au acces egal la oportunități și resurse. Aceasta include infrastructură, educație și asistență medicală accesibile pentru toți și sunt parte a strategiilor de dezvoltare ale Moldovei.

Deși tehnologiile și inovațiile au avansat considerabil, am uitat să le folosim în scopul îmbunătățirii vieții tuturor oamenilor, în scopul rezolvării problemelor reale. La moment suntem tot mai izolați, iar erupția războaielor ne demonstrează încă o dată de necesitatea creării unor societăți mai puternice (Abilitarea vieților), conectate (Conectarea vieților) și empatică (Salvarea vieților).

Proiectarea societății viitorului nu este o provocare tehnică, ci una creativă. Avem o mulțime de tehnologii noi. Dar realizarea beneficiilor lor pozitive necesită imaginație socială colectivă.

Dar cum ar putea Moldova, în cadrul Expoziției Mondiale schimba paradigma unei societăți individualiste pe una empatică, care înțelege și se preocupă de bunăstarea tuturor? – Prin a înțelege nevoile și aspirațiile tuturor, datorită cărora deja astăzi putem proiecta societatea viitorului!





## Descrierea conținutului: Esența moldovenilor /The essence of Moldovans

“Aș face măști întregului glob pământesc” este afirmația artistului plastic, Glebus Sainciuc cunoscut ca cel mai original maestru al măștilor, un plastician al caracterelor omenești. Mastile pot servi drept unelte prin care vizitatorii pot proba un alt chip, prin care pot experimenta un nou caracter sau de ce nu, o nouă profesie. Astfel vizitatorii expoziției vor fi invitați să urmărească chipul unor oameni cu “caracter”, din Republica Moldova, în special a celor, care au schimbat sau au dat “culoare” Moldovei. Chiar dacă majoritatea vizitatorilor nu cunosc oamenii din Moldova, ei vor înțelege din câteva cuvinte și expresii ale feței, esența moldovenilor.

### >> Cum reflectă conținutul propus al expoziției atât imaginea țării, cât și tema și subtemele?

Silueta oamenilor din Moldova va servi ca imagine pentru a reflecta asupra indivizilor, societății și țării noastre în ansamblu, care este o țară multiethnică din Europa de Est, iar oamenii săi sunt cunoscuți pentru diversitatea, ospitalitatea și moștenirea culturală. Societatea moldovenească este un amestec de diverse influențe etnice și culturale, în primul rând moldoveni (un subgrup de români), dar și ucraineni, ruși și gagauzi.

Inspirație de logo-ul japonez pentru Expo 2025 Osaka, cercurile roșii ale căruia reprezintă celule vii sau un lanț de ADN pentru a reprezenta „strălucirea vieții”, am dezvoltat un logou al Moldovei pentru acest EXPO, prin care vrem să reprezentăm esența moldovenilor și a Moldovei, care se zbat între est și vest și teritoriul cărora a fost mereu subiect de interes și influență a țărilor vecine, dar care au rezistat în timp și care-și doresc un viitor prosper.



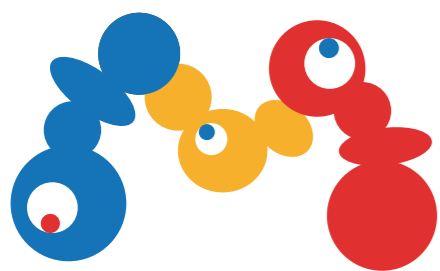
### >> Care sunt principalele mesaje ale expoziției relatate vizitatorilor?

Proiectarea societății viitorului este o provocare creativă și necesită imaginație și implicarea socială colectivă. Vrem să arătăm că fiecare poate participa la proiectarea societății viitorului, însă pentru o mai bună înțelegere a diferitelor perspective și a binelui comun, este necesar de a înțelege viziunile tuturor.

### >> Cum vor interacționa vizitatorii cu conținutul?

În interiorul standului, vizitatorii vor descoperi o aluzie nostimă la societatea viitorului, unde ghizii turistici de călătorie în timp: organizează excursii în “perioade istorice din 2025” printr-o experiență simulată de călătorie în timp, completată cu peisaje, îmbrăcăminte și bucătărie adecvate perioadei. Vor demonstra profesiile “trecutului” (prezentului) care au dus la formarea profesiilor viitorului. Exemple: Arhitect în “trecut” - Arhitect de realitate virtuală în “prezent”; doctor în “trecut” - Medic de telemedicină în prezent; Președinte de țară în “trecut” - Cancelarul Unității în prezent (titlu care reflectă rolul președintelui în unificarea și conducerea națiunii, subliniind totodată responsabilitatea pentru promovarea incluziunii și a diversității, unificării oamenilor), etc. Un total de 21 cele mai importante profesii ale societății moderne: reprezentate de o singură persoană notorie din domeniul din RM în calitate de: 1. Doctor 2. Profesor 3. Savant 4. Specialist IT 5. Polițist/ Pompier/ Paramedic 6. Agricultor 7. Specialist mediu înconjurător 8. Coordonator logistică 9. Asistent social 10. Inginer 11. Economist 12. Jurist 13. Jurnalist 14. Specialist în energie verde 15. Arhitect/Constructor 16. Artist 17. Actor 18. Vânzător. 19. Activist 20. Politician 21. Președintele vor fi virtual prezente în cadrul expoziției, chiar la “masă” cu vizitatorii. Aceștia vor povesti despre tendințele din domeniile lor de expertiză.





MOLDOVA  
EXPO 2025  
O S A K A

>> Ce vor lua vizitatorii atunci când părăsesc Standul?

Atunci cind parasesc standul RM, vizitatorii vor fi invitati sa treaca pe la spatiul comercial pentru a cumpara - EMOTII. In interiorul spatiului comercial va fi amenajat un mic cinematograful unde vizitatorii vor avea posibilitatea sa procure diverse emotii pozitive, cum ar fi: Dragoste, Recunoștință, Bucurie, Satisfacție, Euforie, Mândrie, Speranță, Amuzament, Serenitate, Uimire, Optimism, Compasiune, Încredere, Afecțiune, etc., surprinse de fotografi in chipurile oamenilor din Moldova.



>> Cum expoziția demonstrează practic conexiunea gândurilor?

Incepand de la logo-ul Moldovei, care se vrea unul relevant expoziției mondiale și inspirat din logoul acesteia, până la costumația "animatică" a ghizilor expoziției, atât de specifică culturii japoneze și terminând cu ADN-ul uman și emoțiile care ne sunt specifice tuturor.

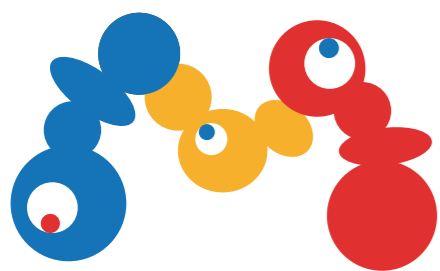
**Propunerea expozițională: Masa mare – Big table!**

Masa mare este locul unde moldovenii se cunosc mai bine, acolo ei împart bucuriile și tristețile, savurează din bucatele tradiționale, dar și meditează asupra viietii și viitorului.



Sainciuc Glebus, 1919-2012, Masa mare, 1960, ulei, panză, 225x230





MOLDOVA  
EXPO 2025  
O S A K A

>> Amenajarea spațiului expoziției din cadrul Standului, cu descrierea conținutului fiecărei zone, a mesajului și impactului pentru vizitatori.

Spatiul expozițional nu va avea zone clar definite însă, ghizii vor fi cei care vor saluta vizitatorii cu un Bun venit la intrarea în expoziție.

La "Masa mare" vizitatorii vor avea posibilitatea să aleagă dintr-o gama de tematici care vor fi proiectate pe suprafețele acesteia. Prezentarea poate început cu rularea unui scurt metraj "Moldova 2025" urmat de alte scurtmetraje tematice: Inovație și tehnologie, Patrimoniul cultural și creativ, Sustenabilitate, Educație și inovație, Experiență culinară, Galeria de Artă a Moldovei. Fiind la masa, vizitatorii vor vedea stilul de viață al moldovenilor, felul în care ei comunică, locurile și bucatele tradiționale specifice țării. În mod virtual, la masa (în capul mesei – pe ecranul vertical) va fi prezent unul dintre moldovenii din "trecut", reprezentant al unei profesii, care, în mod nonformal va povesti vizitatorilor din "viitor" viziunile sale asupra viitorului profesiei pe care o practica.

În spatele mesei și al ecranului vertical va fi organizată o zonă de Afaceri și investiții, pentru discuții private. În jurul "mesei mari" va fi organizată expoziția tematică: Moldova de maine - Moldova Tomorrow. Aceasta va conține o prezentare de perspectivă asupra aspirațiilor, obiectivelor și contribuției Moldovei la proiectarea societăților viitoare, dar și va transmite mesajul cu viziunea Moldovei pentru viitor și angajamentul țării pentru o schimbare pozitivă.

>> Descrierea în detaliu a exponatelor și instalațiilor din cadrul Standului, precum și rolul acestora în prezentarea imaginii de țară.

Accentul expoziției, va fi acea "Masa Mare" în jurul careie vor sta vizitatorii pentru a urmări excursiile virtuale în Moldova. Însă pe perimetrul expoziției, într-un mod dozat, pot fi expuse lucrări ale artiștilor contemporani care au reușit să redea caracterele omenești:

Măștile lui Glebus Sainciuc



Picturi ale Nicoletei Vacaru



Irina Greciuhina



Sculpturile lui Valentin Rusu





>> Descrierea conceptelor materialelor grafice, filmelor și spoturilor prezentate.

#### Moldova 2025-2030

Conținut: O prezentare multimedia care prezintă realizările actuale ale Moldovei în diverse domenii precum tehnologie, cultură și durabilitate, dar și strategia de dezvoltare a sa.  
Mesaj: Evidențierea punctelor forte ale Moldovei și rolul său în societățile viitoare.

#### Inovație și tehnologie

Conținut: expoziții ale inovațiilor moldovenești în tehnologie, inclusiv startup-uri, aplicații și tehnologii durabile.  
Mesaj: Prezentarea tehnologică a Moldovei și potențialul său de a contribui la progresele viitoare ale societății.

#### Patrimoniul cultural și creativ

Conținut: O expoziție vibrantă a culturii moldovenești, cu muzică tradițională, artă, dans și măiestrie.  
Mesaj: Scoaterea în evidență a moștenirii culturale a Moldovei și importanța acesteia în formarea societăților viitoare.

#### Sustenabilitate

Conținut: Prezentare ale eforturilor Republicii Moldova în agricultura durabilă, inițiative ecologice și tehnologii verzi.  
Mesaj: Scoaterea în evidență a angajamentului Moldovei față de sustenabilitatea mediului și impactul acestuia asupra societăților viitoare.

#### Educație și inovație

Conținut: Prezentări interactive despre sistemele de învățământ, cercetare și inițiative ale tinerilor din Moldova.  
Mesaj: Importanța educației și inovării în constituirea societăților viitoare.

#### Experiență culinară

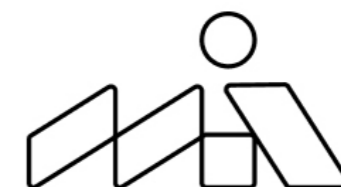
Conținut: Prezentarea bucătăriei moldovenești, cu accent pe aromele locale și mâncăruri tradiționale.  
Mesaj: Împărtășirea bogăției culturii culinare moldovenești și rolul alimentelor în modelarea societăților viitoare.

#### Galeria de Artă a Moldovei

Conținut: O expoziție a artiștilor moldoveni contemporani și interpretările lor asupra societăților viitoare.  
Mesaj: Prezentarea perspectivelor artistice despre cum ar putea arăta viitorul.



STRATEGIA NAȚIONALĂ  
DE DEZVOLTARE  
**MOLDOVA 2030**



Moldova  
Innovation  
Awards '23



**ARTCOR**



**ECO  
GREEN  
EXPO**



**Tekwill™**  
Be great together

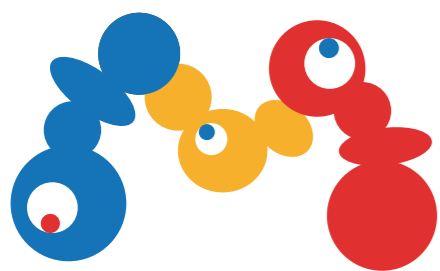


**VINUL  
MOLDOVEI**  
O LEGENDĂ VIE



Muzeul Național de Artă al Moldovei





MOLDOVA  
EXPO 2025  
O S A K A

>> Elemente wow, care au menirea să capteze atenția, să provoace interes pentru vizitare, elemente care vor face vizita memorabilă.

- Întâmpinare holografică:  
Întâmpinați vizitatorii cu o afișare holografică a drapelului Moldovei, simboluri culturale și un mesaj de bun venit, creând un sentiment imediat de uimire și curiozitate.



- Afișări de lumină artistică:  
Folosirea iluminării dinamice pentru a transforma spațiul și a crea atmosfere diferite, îmbunătățind experiența vizuală



-Artă cinetică interactivă:  
Prezintă o instalație de artă cu elemente interactive în mișcare, care răspund prezenței vizitatorilor, încurajând implicarea și explorarea.

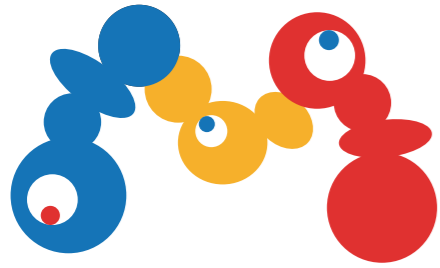


>> Propuneri privitor la designul vestimentar pentru personalul Standului.



*Vestimentar generat de AI & Eugeniu Prodan*





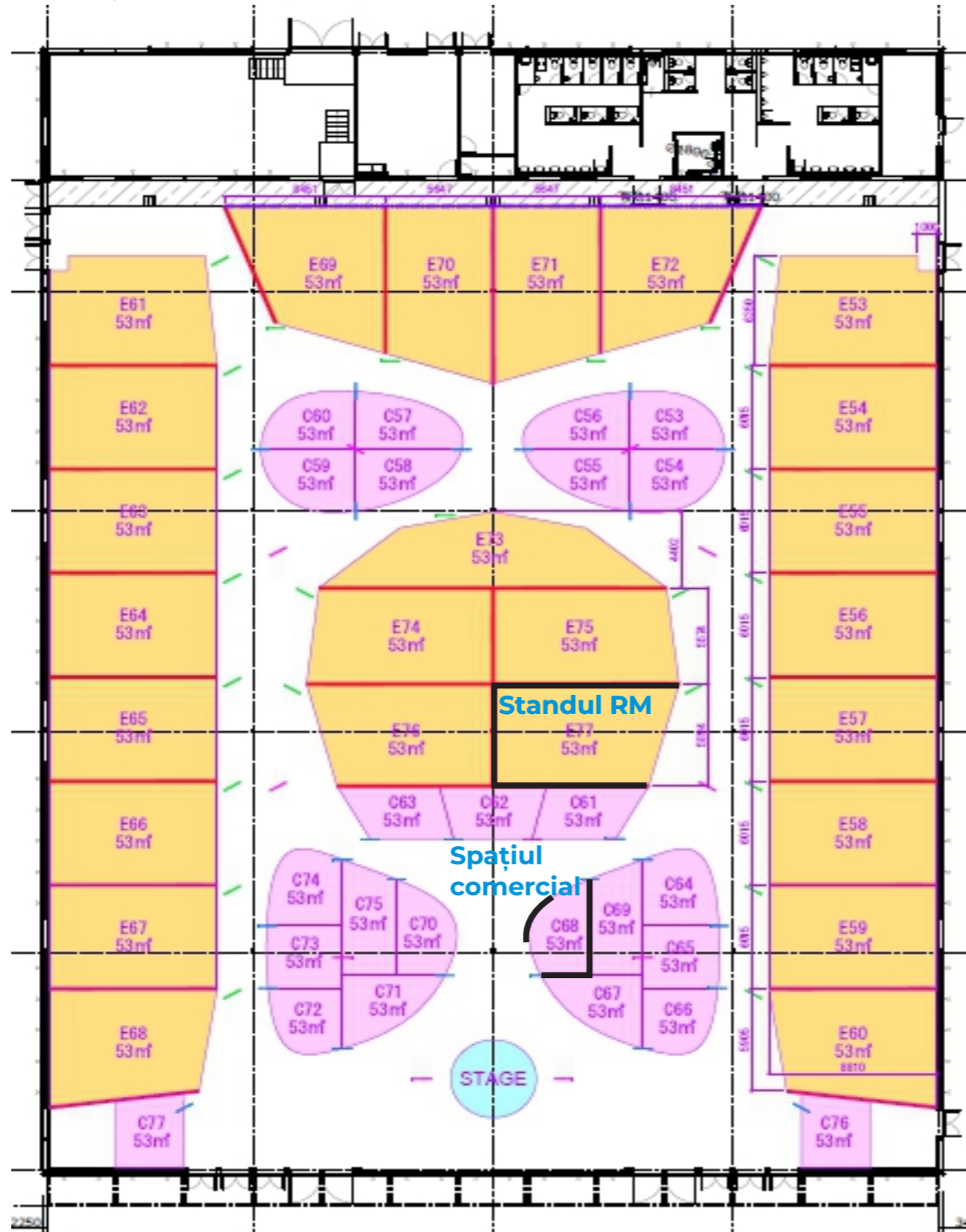
MOLDOVA  
EXPO 2025  
O S A K A

### >> Vizualizarea ideilor propuse

Informația despre standul Republicii Moldova:

Spațiul destinat expoziției țării noastre este 80.37 m.p

- Tipul de spațiu expozițional: Type C
- Număr spațiu expozițional (standului): E77 (CS-1 Pavilion) – 53 m.p.
- Număr spațiu comercial: C68 – 15 m.p.
- Număr spațiu de birou: O76 (Office 3) - 12.37 m.p.
- Înălțimea standului – 3 m.



Spațiul comercial - destinat pentru crearea unui mic cinematograf care vinde Emoții care sunt surprinse în imagini sau video ale oamenilor din RM

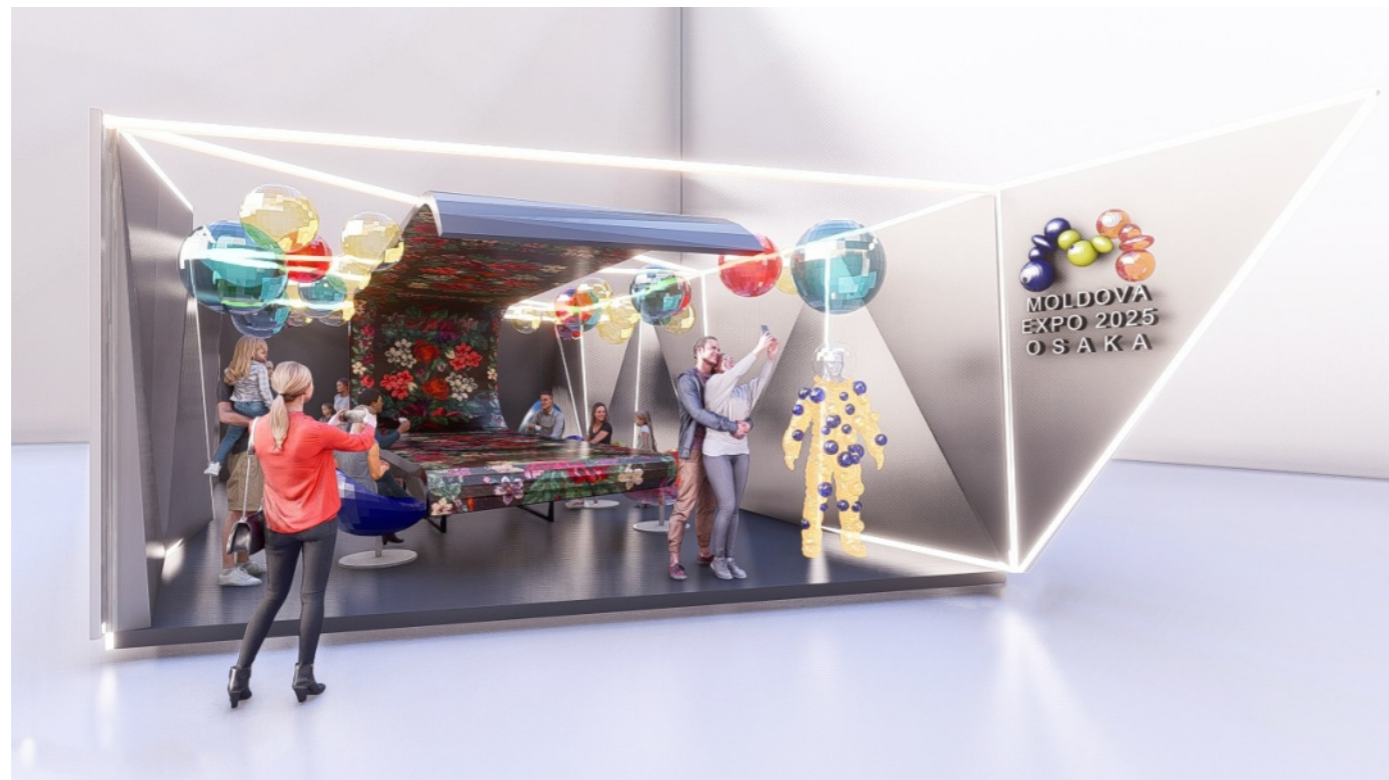






MOLDOVA  
EXPO 2025  
O S A K A

Standul RM - este o reprezentare nostimă a viziunii asupra unei părți din societatea viitorului unde ghizii turistici de călătorie în timp: organizează excursii în "perioade istorice din 2025" a Moldovei printr-o experiență simulată de călătorie în timp, completată cu peisaje, îmbrăcăminte și bucătărie adecvate perioadei vizualizate pe suprafețele "Mesei mari" din centrul Standului. Vizitatorii vor fi invitați să ia loc la masa, unde vor explora diverselor scurtmetraje despre Moldova. Alternativ, vizitatorii vor interacționa cu ghizii și exponatele amplasate în interiorul standului.





## Program de activități pe parcursul Expoziției

**Stații de miros:** Încorporează aparate de parfumare care împrăștie parfumurile bucătăriei moldovenești și ale naturii, antrenând simțul mirosului vizitatorilor și evocând amintiri.

**Demonstrații inovatoare:** Demonstrații live ale inovațiilor tehnologice moldovenești, cum ar fi livrările cu drone sau aplicațiile AI, pot captiva vizitatorii cunoscători de tehnologie.

**Oportunități foto:** Spoturi foto creative și demne de Instagram, în costumul cosmic, care încurajează vizitatorii să-și împărtășească experiențele pe rețelele sociale.

**Ateliere practice:** Ateliere interactive, care permit vizitatorilor să încerce meșteșuguri tradiționale sau tehnologii inovatoare, oferind o experiență memorabilă și educativă.

**Future Visions Wall:** Încurajarea vizitatorilor să-și împărtășească ideile pentru societățile viitoare pe un „Future Visions Wall”, unde contribuțiile lor devin parte din expoziție.

**Suveniruri personalizate:** Stație cu suveniruri unde vizitatorii își pot personaliza și crea suveniruri moldovenești, cum ar fi ceramică sau meșteșuguri, pentru a le lua acasă.







## Propuneri pentru organizarea și desfășurarea Zilei Naționale a Republicii Moldova la Expo 2025 Osaka

Activități oficiale:

Ceremonia de ridicare a drapelului: ceremonie de ridicare a drapelului cu imnuri naționale și discursuri ale demnitarilor.

Prezentare culturală:

Spectacole tradiționale: Organizarea spectacolelor cu muzică, dans și arte tradiționale moldovenești. Acestea pot include grupuri de dans popular, ansambluri de muzică tradițională și meșteri care demonstrează abilități tradiționale.

Invitați speciali pot fi cei de la O-ZONE, atit de îndrăgiți în Japonia cu piesa "Dragostea din tei"

Experiență culinară: Găzduirea un festival gastronomic moldovenesc, permițând vizitatorilor să guste mâncăruri, vinuri și deserturi tradiționale moldovenești.

Galeria de Artă: Expune arta moldovenească contemporană, inclusiv picturi, sculpturi și instalații, care prezintă talentul artistic al țării.

Promovarea afacerilor și a investițiilor:

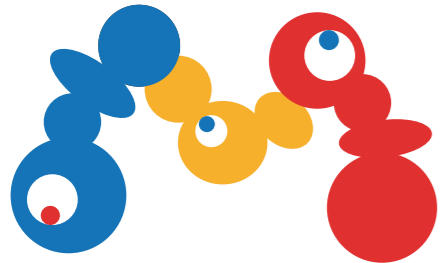
Forumul pentru comerț și investiții: găzduirea unui forum în care afacerile moldovenești și potențialii investitori pot explora oportunități și colaborări.

Business Matchmaking: Facilitarea întâlnirilor unu-la-unu între antreprenorii moldoveni și partenerii internaționali.



[invest.gov.md](http://invest.gov.md)

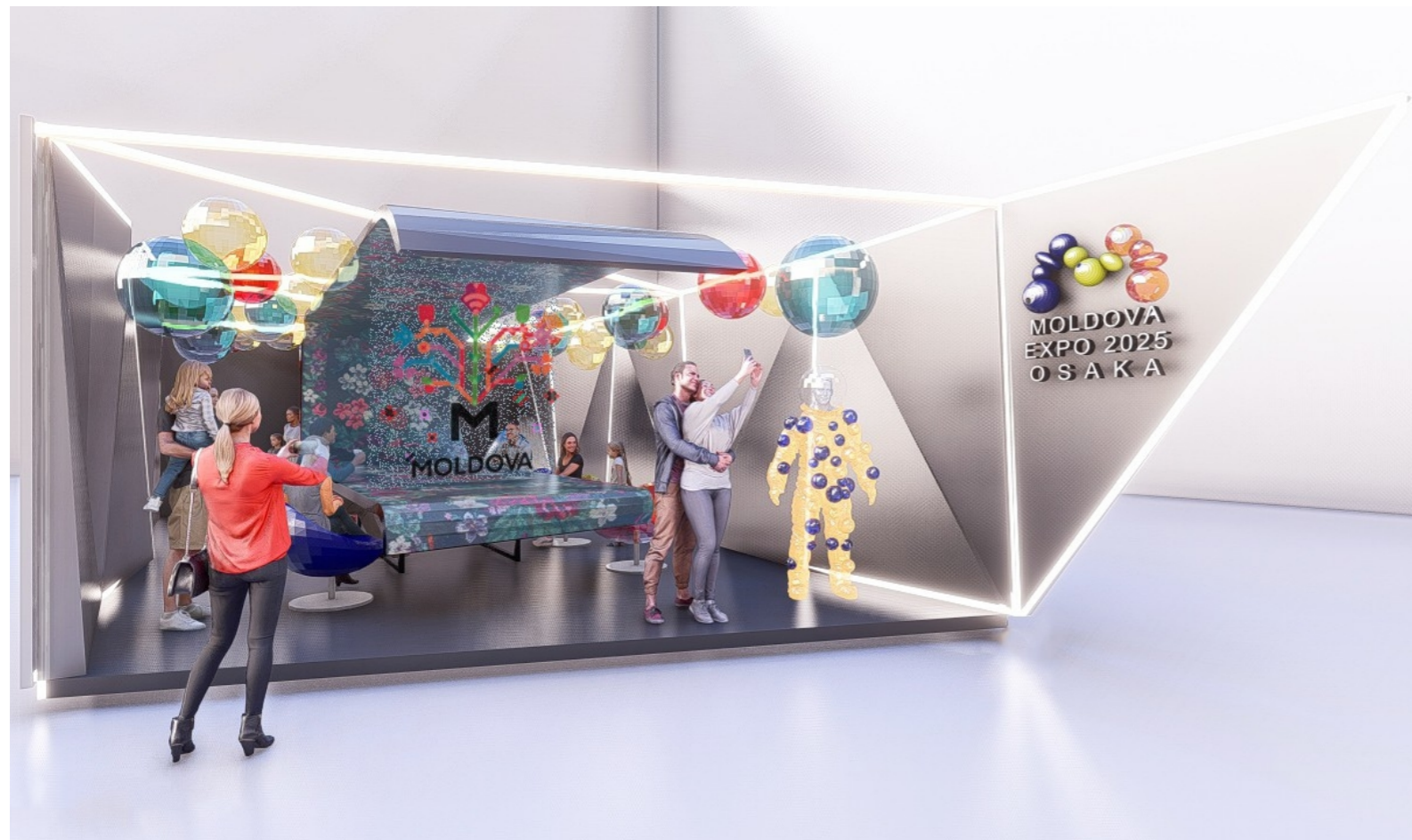




MOLDOVA  
EXPO 2025  
O S A K A

### Arhitectură și Design

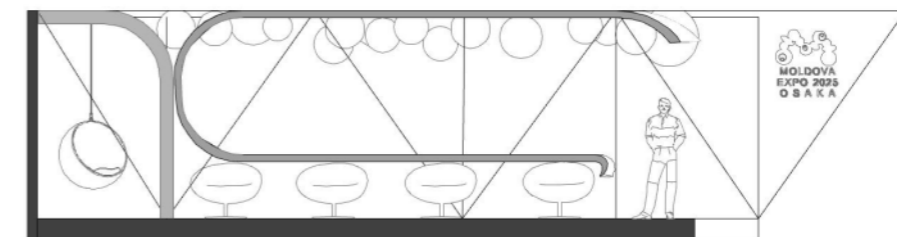
>>O imagine de ansamblu pentru amenajarea zonelor expoziționale, indicând modul în care tema și subiectele alese sunt creativ integrate în spațiu



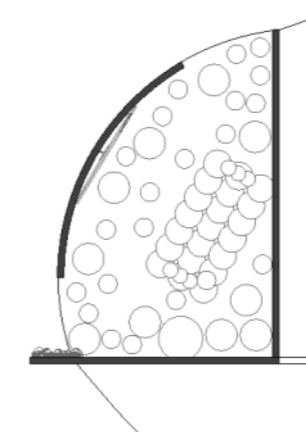
### Schema plan stand RM



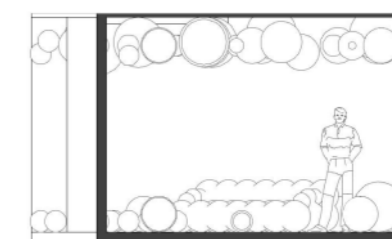
### Schema secțiune



### Schema plan spațiul comercial



### Schema secțiune





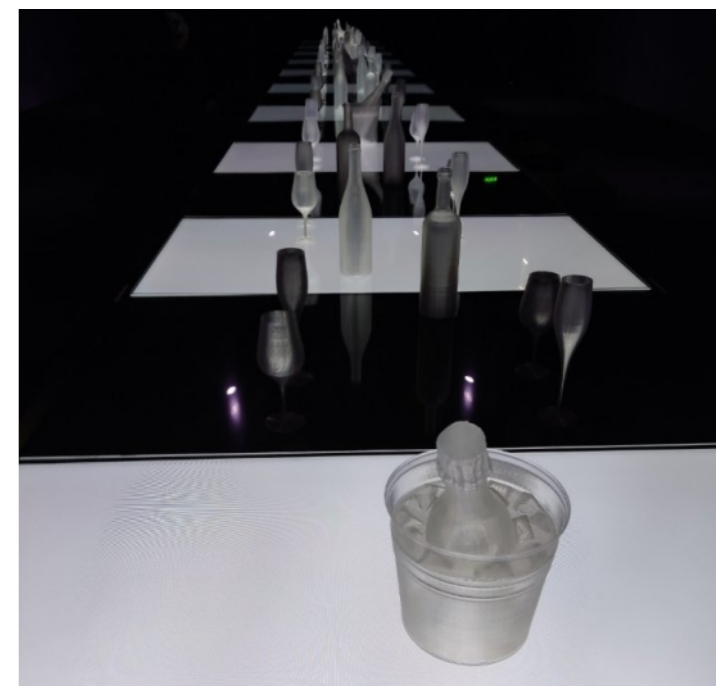
### Lista materialelor

Proiectul va fi compus din următoarele compartimente:

- Desene de relevu; (din informații detaliate furnizate de organizator)
- Soluții arhitectural-constructive, design interior;
- Încălzirea, ventilarea și condiționarea aerului; (existent)
- Iluminatul electric interior;
- Comunicațiile (internet); Sistem video și audio, etc
- Semnalizarea de incendiu și pază;(existent)
- Specificația utilajului, mobilierului;
- Devize
- Alte compartimente (după necesitate)

Preliminar se preconizează execuția unei carcase metalice atât pentru pereți cit și pentru tavan, care va servi drept suport pentru panourile metalice și iluminatul de pe pereți cit și ecranele, iluminatul și alte echipamente și elemente de pe tavan. Pentru “Masa mare” va fi executată o carcasa metalică, care va servi drept suport pentru ecranele amplasate pe aceasta.

Mai mult, este preconizată instalarea unei instalații cinetice interactive (sferele din interior), care este o formă de artă care încorporează mișcarea, interactivitatea și adesea tehnologia pentru a angaja privitorul într-o experiență dinamică și participativă. Combină expresia artistică cu mecanica, electronica sau software-ul pentru a crea artă care răspunde la interacțiunea umană sau la stimulii mediului.







## Lista produselor

Produsele promoționale, suvenire etc., care vor fi prezentate, distribuite, oferite pentru degustare etc. în timpul evenimentului trebuie să aibă o conotație pozitivă, care și după finalizarea expoziției vor servi drept amintiri placute pentru posesorii acestora.

Un exemplu de astfel de produse pot servi jucariile LEGO, ca la mama acasă, generate de AI & Alexandru Vlad Murzac

Pentru ca Moldova sa ramina in aminterea vizitatorilor, o simplă insigna cost eficienta poate face față provocării.





### Devizul și costul de concept

La aceasta etapa estimarea unui cost pentru concept este imposibilă și poate varia în dependență de soluțiile finale. Costurile totale pot fi similare sau mai mari decât costurile de participare a Moldovei la EXPO din Milan din 2015, stand care la fel a fost organizat într-un pavilion conex și a costat în jur de 1.7 mil dolari, conform datelor din presa.

Costul construcției interioare modulare poate varia foarte mult în funcție de mai mulți factori, inclusiv domeniul de aplicare al proiectului, materialele utilizate și nivelul de personalizare și dotare cu echipamente și instalații.