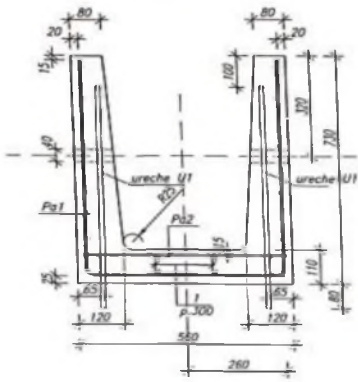




Secțiune 2-2  
sc. 1:10  
(desen de armare)



Specificatie elemente de armare a rigolei monolite R1

Forma	zona	poz.	Indicare	Denumire	Cant.	Masa un.kg	Note
				<u>Rigola R1 tip U</u>		231	
		PA1	pl.4	Plasa de armatura PA1	1	4.95	
		PA2	pl.4	Plasa de armatura PA2	1	1.41	
		U1	pl.4	Ureche de armatura U1	4	0.68	
		1	vezi borderou piese	#6A240, SM SR EN 10080:2014, L=225	8	0.05	
				<u>Materiale:</u>			
				SM SR EN 206:2017 Beton C30/37,(XC4, XD3, XF4), m3	0.24		x1.03

la compresie      masa ciment      din piatra  
 Materiale: Beton C30/37, (XC4, XF4, CEM II, D16, S2) , m3  
 clasa de rezistenta la compresie  
 XC4 - cl. de expunere  
 XD3 - coroziune clorura  
 XF4 - atac inghet-dezghet  
 S2 - Clasa de tasare

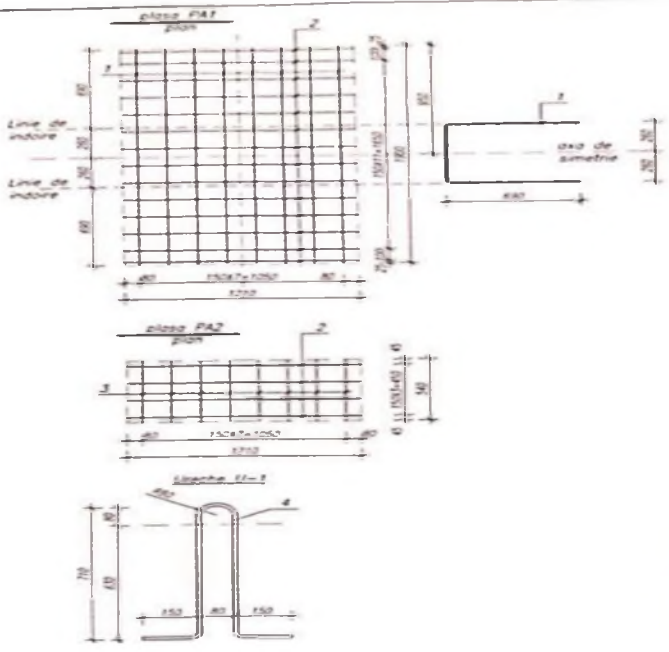
- Note generale vezi plansa 1
  - Plansa data de examinat impreuna cu plansele 2,4
  - Pentru fixarea in pozitia de lucru a plaselor de armatura Pa1, Pa2 (de sus si de jos) de instalat poz.1 cu pasul 0,3m.
- Clasa betonului C40 este echivalenta cu clasa betonului C30/37 conform normativului SM EN 206:2017, „Beton. Specificatie, performanta si conformitate, si SM 324:2017 „Document national de aplicare a standardului SM SR EN 206:2016”

Borderou piese

poz.	schita	marmu	
		a, mm	b, mm
1		-	-



CBA			
Elaborarea desenelor de executie a elementelor prefabricate din beton armat pentru canalizarea pluvială			
	fișa	plansa	planșe
Elaborat: Rotor M. [Signature]	PE	3	
Rigola R1 tip U (desen de armare)			IMP „CHIȘINĂU PROIECT”



Specificatie armare

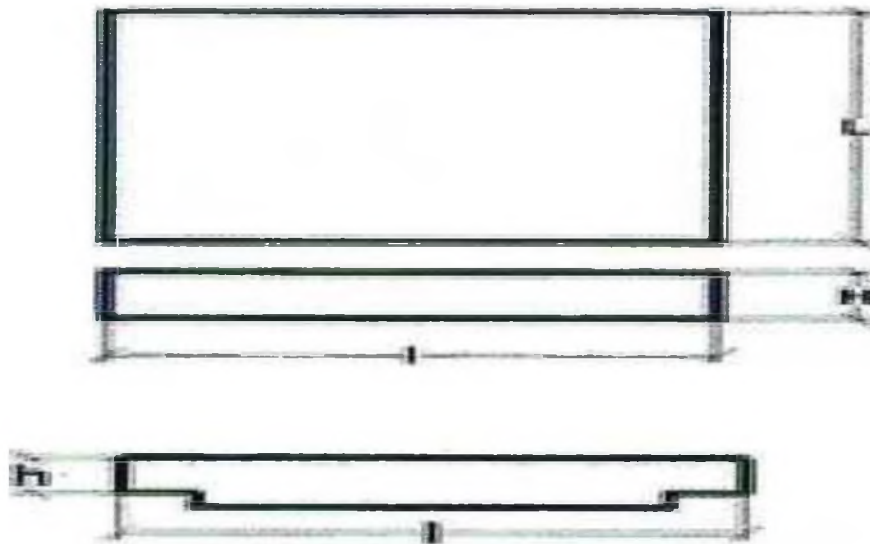
poz.	Indicatii	Denumirea	Cant. (buc.)	Masa unitat kg
<u>Plasa PA1</u>				
1		# 5 Rp500 SM SR EN 10080:2014 L= 1900	8	0.25
2		# 5 Rp500 SM SR EN 10080:2014 L= 1210	14	0.15
<u>Plasa PA2</u>				
2		# 5 Rp500 SM SR EN 10080:2014 L= 1210	4	0.15
3		# 5 Rp500 SM SR EN 10080:2014 L= 540	8	0.05
<u>Ureche U1</u>				
4		# 8 A240 SM SR EN 10080:2014 L= 1720	1	0.68

- Pentru armarea rigolei se vor folosi plase sudate.
- Plansa data de examinat impreuna cu plansele 2,3



CBA			
Elaborarea desenelor de executie a elementelor prefabricate din beton armat pentru canalizarea			
	fișa	plansa	planșe
Elaborat: Rotor M. [Signature]	PE	4	
Plasa de armatura PA1, PA2 Ureche U-1			IMP „CHIȘINĂU PROIECT”

- Plăci pentru acoperirea rigolelor conform schiței (Armarea o 8-2 bare pe perimetru) cu lungimea- 1240mm, lățimea-560mm, grosimea- 150mm -20 buc, Beton C 25/30 (vibro presate), atac îngheț-dezghet XF4



## Lotul-2

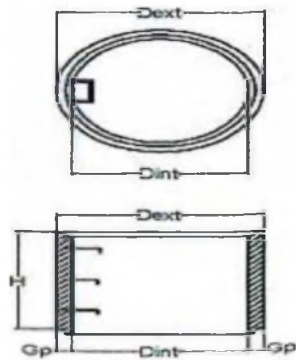
-Placă din beton cu gaură- dn. 85 (gaura dn. 58, grosimea -70mm)- **600 buc.**  
(Armarea dn 8-2 bare pe perimetru, Beton C 25/30 (vibro presate), atac îngheț-dezghet XF4.



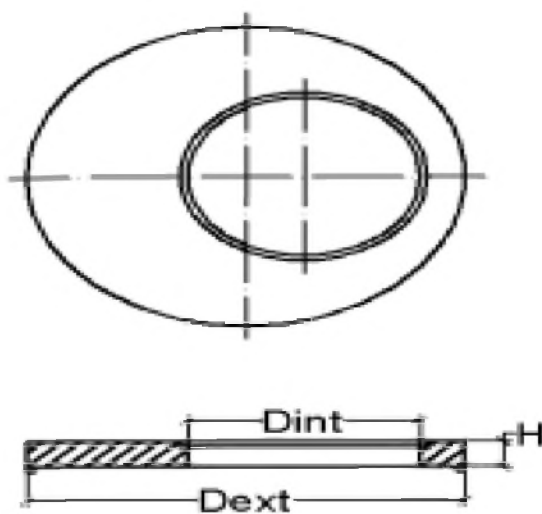
-Capac din beton dn. 85-90x70mm- **50 buc.** (Armarea dn. 8-2 bare pe perimetru, Beton C 25/30 (vibro presate), atac îngheț-dezgheț XF4.



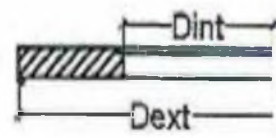
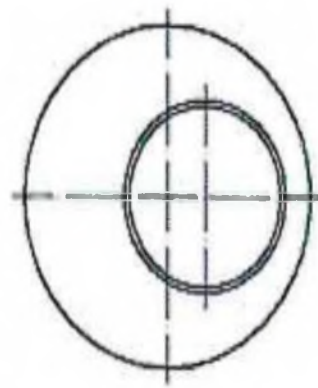
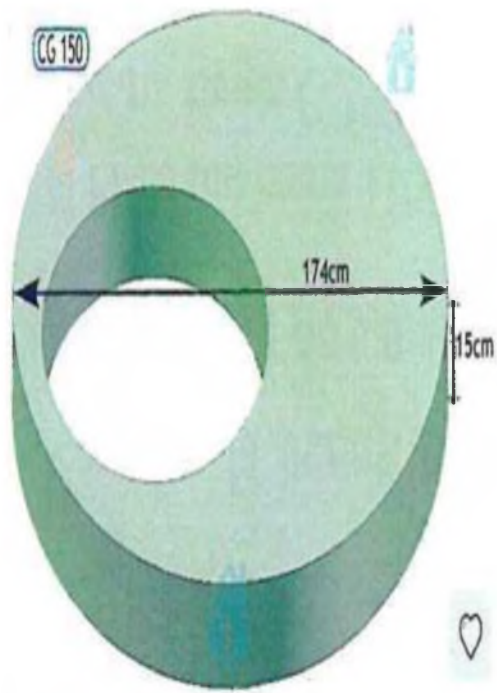
-Inele pentru cămine pentru partea carosabilă cu diamentru de 1m cu înălțimea de un 1m -**10 buc.** Beton C 25/30, atac îngheț-dezgheț XF4



-Plăci de acoperire cu gaura pentru partea carosabilă (Dext-1200mm, Dint-650, H-120, Kg-385)- **10 buc**, Beton C 25/30 (vibro presate), atac îngheț-dezgheț XF4

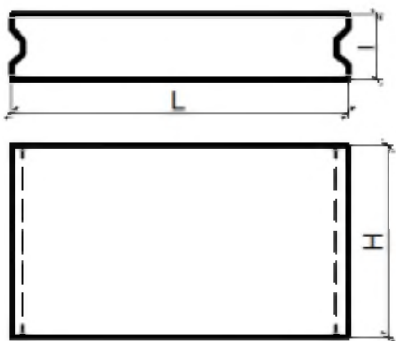


-Plăci de acoperire cu gaura pentru partea carosabilă (174 cm, grosimea 15 cm, si gaura cu 58cm)- **10 buc**, Beton C 25/30 (vibro presate), atac îngheț-dezgheț XF4

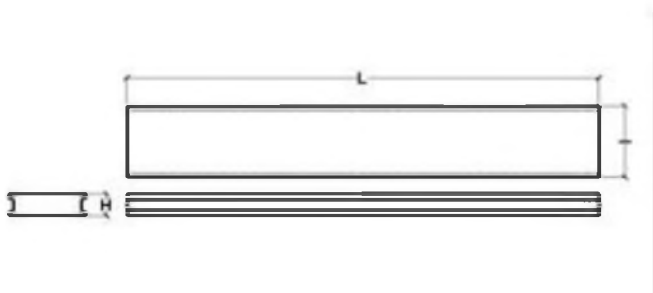


### Lotul-3

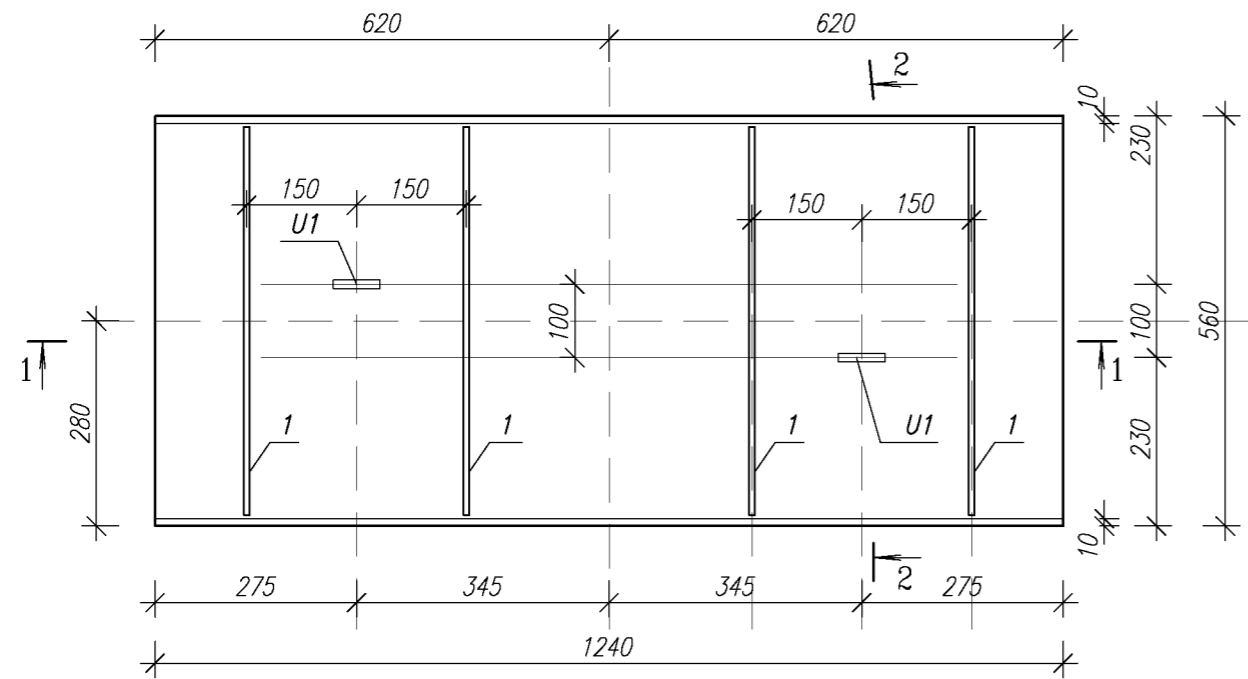
-Element din beton (Tip FS)-**50buc** cu lungimea (L)- 2380mm, lățimea (H)-780mm, grosimea (I)-400mm, greutatea (kg)-1800, Beton C 25/30 (vibro presate), atac îngheț-dezgheț XF4



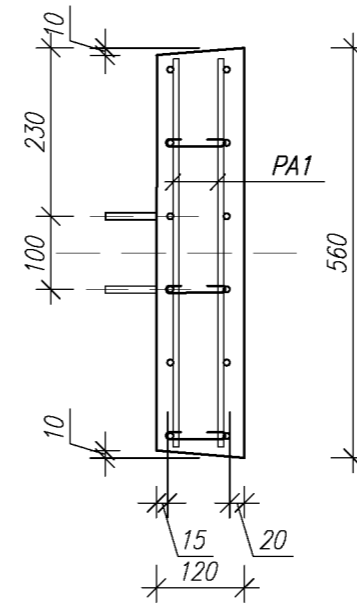
-Plăci de trecere (pentru poduri) -**10 buc** cu lungimea (L)-6000mm, lățimea-(I)-980mm, grosimea (H)-300mm, greutatea (kg)-4000, Beton C 25/30 (vibro presate), atac îngheț-dezgheț XF4, hidroizolate



Placa P1 de acoperire a rigolei. sc.1:10  
Plan(desen de cofraj)



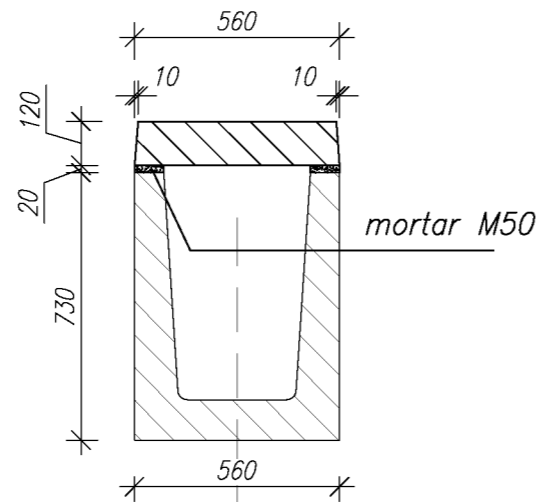
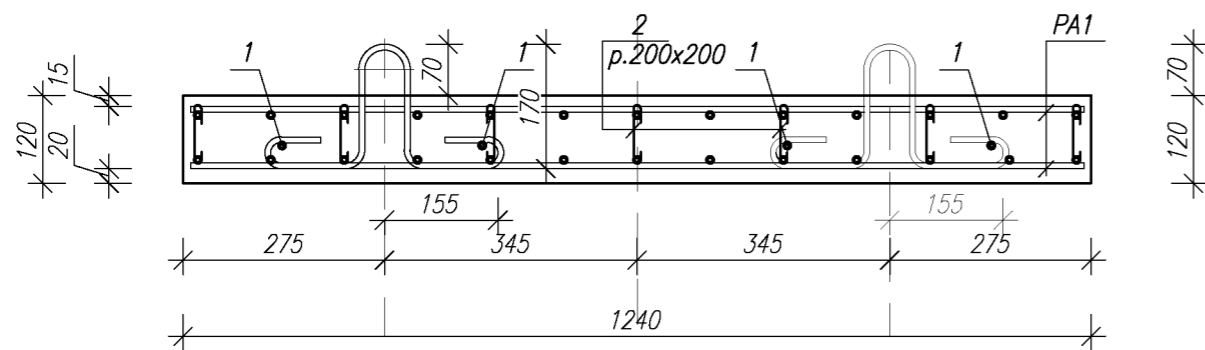
Sectiune 2-2  
sc.1:10  
(desen de cofraj si armare)



Borderou piese

poz	schita	marimi	
		a,mm	b,mm
2		-	-

Sectiune 1-1



Specificatie elemente de armare a placii de planseu P1

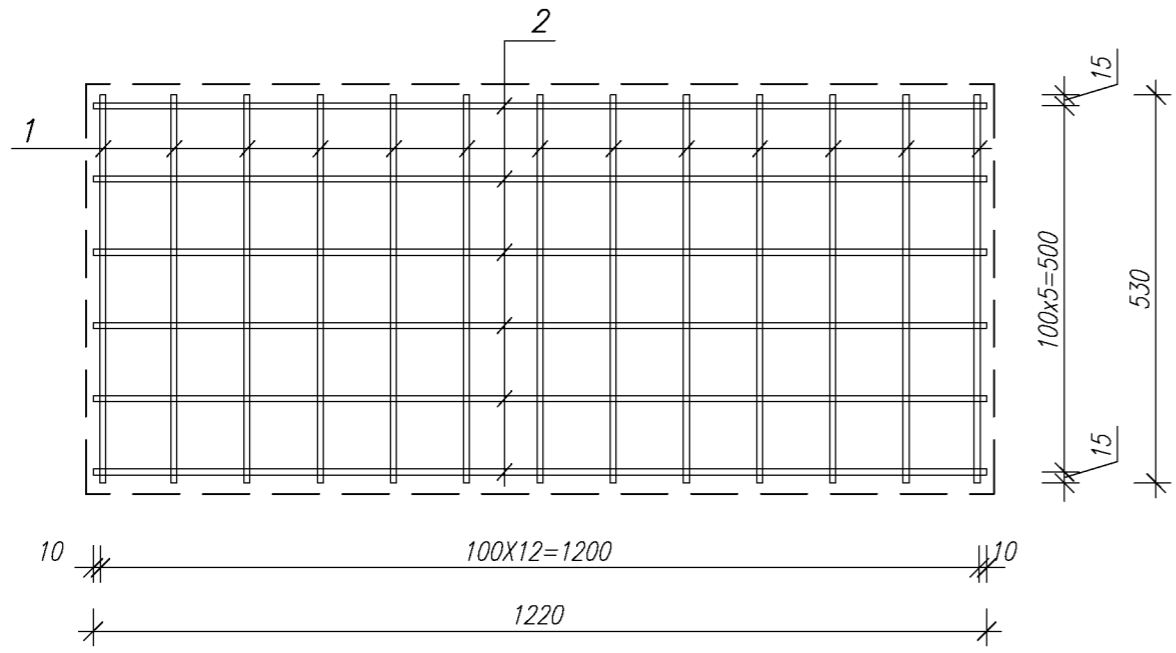
format	zona	poz.	Indicare	Denumire	Cant.	Masa un.kg	Note
				<u>PLACA DE PLANSEU P1</u>		250	
		PA1	pl.4	Plasa de armatura PA1	2	2.2	
		U1	pl.4	Ureche de armatura U1	2	0.53	
		1	vezi borderou piese	Ø8B500B, SM SR EN 10080:2014, L=540	4	0.22	
		2	vezi borderou piese	Ø6A240, SM SR EN 10080:2014, L=250	21	0.06	
				<u>Materiale:</u>			
			SM SR EN 206:2017	Beton C30/37,(XC2;XF3),m3	0.085		x1.02

Nr. inv. orig  
Semnatura data  
In schimb nr.

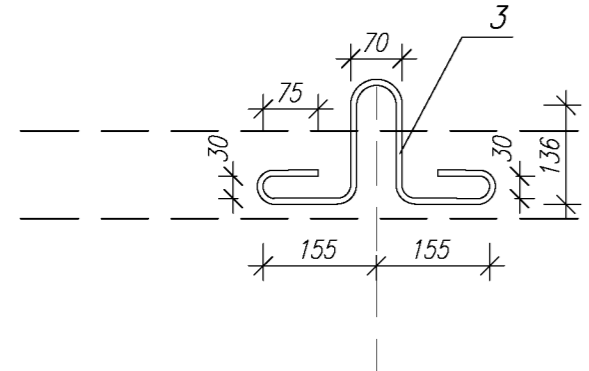
CBA			
Elaborarea desenei de execuție a elementelor prefabricate din beton armat pentru canalizarea pluvială			
	faza	plansa	planse
	PE	1	
PLACA DE PLANSEU P1			



plasa PA1  
plan



Ureche U-1



Specificatia armaturii pentru executarea plaselor de armatura

Poz.	Indicatii	Denumirea			Cant. (buc.)	Masa unitate, kg	Masa totala, kg
		Plasa PA1					2.19
1		ø 5 Bp500	SM SR EN 10080:2014	L= 530	13	0.08	1.06
2		ø 5 Bp500	SM SR EN 10080:2014	L= 1220	6	0.19	1.13
		Ureche U1					0.53
3		ø10 A240	SM SR EN 10080:2014	L= 850	1	0.53	0.53

- 1.Pentru armarea placii se vor folosi plase sudate.
- 2.Plansa data de examinat impreuna cu plansele 1

Nr. inv. orig  
Semnatura data  
In schimb nr.

				CBA		
				Elaborarea deseneilor de execuție a elementelor prefabricate din beton armat pentru canalizarea pluvială		
				faza	plansa	planse
				PE	2	
				Plasa de armatura PA1;PA2 Ureche U-1		