

**DECLARAȚIE**  
**privind personalul de specialitate propus pentru implementarea contractului**

№ d/ o	Должность	Специальное образование	Трудовой стаж в области (лет)	Кол-во и наименование схожих работ, вых в качестве ругля	Номер свидетельства об аттестации Дата выдачи
1		2	3	4	
1.	<b>Croitoe Vasili</b>	Instalarea si reteli de alimentarecu apa	23 года	30	№0600 от 0 .04.2022
2.	<b>Panea Vitali 2019-DȘ</b>	Const-ții civile, industriale și agrozootehnice.	2. 20 лет	8 лет	№0606 от 26 .09.2019
3.	<b>Sacali Iliia 2023-Dș</b>	1.Teresmente si lucrari de teren 2.Executarea/desfiintarea constructiilor 3.Lucrari de protectie a constructiilor si ulilajelor 4.Lucrari de finisare a constructiilor	35 лет	45	№1776 din 07.04.2023
4.	<b>Lupasko Eugeniu DLS-2022</b>	Instalatii si retele electice	10 лет	12	№0592 din 05.04.2022

5.	<b>Meşe Ivan</b> <b>2019-DŞ</b>  <b>Meşe Ivan</b> <b>2019-DLS</b>	1. Const-ții civile, industriale și agrozootehnice. 2. Constructii rutiere a) drumuri su piste de aviație b) poduri 3. Constructii hidrotehnice si pentru îmbunătățiri funciare 4. Instalatii si retele de alimentare cu apa si canalizare. 5. Intalatii si retele de incalzire	20 лет	45	<b>№ 0681 din</b> <b>28.11.2019</b> <b>pila la</b> <b>28.11.2024</b>  <b>№0245 din</b> <b>27.11.2019</b> <b>pila</b> <b>24.11.2024</b>
	<b>Мастера</b> 1.Электрик 2.Кровельщик 3. <b>Грейдерист</b> 4. Водители 5. <b>Экскваторщик.</b> 6. Асфальтобетонщик 7.Оператор котка 8.Оператор погрузчика 9.Оператор асфальтоукладчика		5 лет 4 года 10 лей 8 лет 6 лет 3 года	5 20 15-20 30 15 8	
	<b>Специалисты</b> 1.Экскваторщик 2.Сварщик 3.Маляр 4.Разнорабочий 5.Плиточник		1.2 1.2		

**DECLARAȚIE**  
**privind dotările specifice, utilajul și echipamentul necesar pentru îndeplinirea**  
**corespunzătoare a contractului**

<b>№ d/o</b>	<b>Наименование основных инструментов, оборудование, транспортные средства, производственные базы (мастерские, склады, помещения для размещения) и лаборатории, предложенные офертантом как необходимые для выполнения работ, следующих на основании технологий, которые он должен принять</b>	<b>Марка(Бренд )</b>	<b>Единица измерения (штуки и наборы</b>	<b>Обеспеченные третьими лицами или из других источников</b>
1.	Бульдо-экскаватор	Komatsu ws95	1	Собственное
2.	Глубинный электровибратор		2	Собственное
3.	Бетономешалка – 0,25		2	Собственное
4.	Бетономешалка - 0 ,15		2	Собственное
5.	Ручной инвентарь для отделочных работ		6	Собственное
6.	Ручной инвентарь для монтажных работ		6	Собственное
7.	Сварка на переменный ток	Kraft	2	Собственное
8.	Насос	Агидель	2	Собственное
9.	Баллон для кислорода		6	Собственное
10.	Газосварочный аппарат		2	Собственное
11.	Ручной инвентарь для земляных работ		4	Собственное
12.	Леса из металлических труб		200 м <sup>2</sup>	Собственное
13.	Лестница раскладная		4	Собственное
14.	Ручной инвентарь для плотнических работ		4	Собственное
15.	Перфоратор	Kress - 600	2	Собственное
16.	Перфоратор	Hilti TE - 16	1	Собственное
17.	Отбойный молоток	Makita	1	Собственное
18.	Отбойный молоток	Hitachi	1	Собственное
19.	Угловая шлифмашинка	Sparki	6	Собственное
20.	Аппарат для пайки полипропилена	CM-03	6	Собственное

21.	Комплект сантехнического инструмента		6	Собственное
22.	Ручной трубогиб по металлу		2	Собственное
23.	Комплект лерок для стальных труб		2	Собственное
24.	Пресс для металлопласта	Immeti	2	Собственное
25.	Коллектор манометрический	Shainevair	1	Собственное
26.	Уровень 0,8 м		4	Собственное
27.	Уровень 1,2 м		4	Собственное
28.	Уровень 0,6 м		4	Собственное
29.	Гидроуровень 20 м		2	Собственное
30.	Удлинитель электрический 30 м		5	Собственное
31.	Ножницы по металлу		4	Собственное
32.	Болгарка	Hitachi	4	Собственное
33.	Шуруповерт	Dewolt	4	Собственное
34.	Бензопила	Stihl	2	Собственное
35.	Рулетка 50 м		2	Собственное
36.	Рулетка 8 м		6	Собственное
37.	Рулетка 5 м		6	Собственное
38.	Теплопушка	Elmos	2	Собственное
39.	Лазерный дальномер	BOSCH GLM 80	1	Собственное
40.	Правила 2 м		4	Собственное
41.	Бус	Mersedes-Benz 515cdi	1	Собственное
42.	Самосвал	Mersedes-Benz 412cdi	1	Собственное
43.	Погрузчик	Komatsu	1	Собственное
44.	Сварочный аппарат для пластиковых труб	Sturm TW7912	1	Собственное
45.	Электропила	2400kW	2	Собственное
46.	Леса-строительные		200	Собственное
47.	Аппарат для резки металлочерепицы		1	Собственное
48.	Снаряжение для скалолазания		3	Собственное
49.	Тример		2	Собственное
50.	Грейдер	VOLVO	1	Собственное
	Грейдер	Caterpillar	1	Собственное
51.	Грейдер	DZ-143	1	Собственное
52.	Коток вальцовый 10тонн	BOMAG BW174	1	Собственное
53.	Коток вальцовый 3 тонн	AMMAN	1	Собственное
54.	Коток грунтовый 16 /18 тонн	Lutong LT214	1	Собственное
55.	Коток 18 тонн пневмо	LPT1016	1	Собственное
56.	Трал 62тонн		1	Собственное
57.	Асфальтоукладчик открытие до 6 м + добавки по метку скаждой стороны	VoGELE 1600-5		Собственное
58.	Тягач	Volvo FM	3	Собственное
59.	Прицеп самосвал на 30 тонн	Schwarzmuller	3	Собственное



60	Прицеп бордовой	Schwarzmueller		Собственное
61	Тромбовка		2	Собственное
62	Фреза		1	Собственное
63	Макара		50 м2	Собственное
64	Песко разбрасователь		1	Собственное
65	Зил		2	Собственное
66	Погрузчик	<b>Liebherr</b>	1	Собственное
67	Погрузчик	Bobcat S770	1	Собственное
68	ФРЕЗА	Wintgen w100fk	1	Собственное

Подписано: \_\_\_\_\_ электронно \_\_\_\_\_

Фамилия: \_\_\_\_\_ Додика Алина \_\_\_\_\_

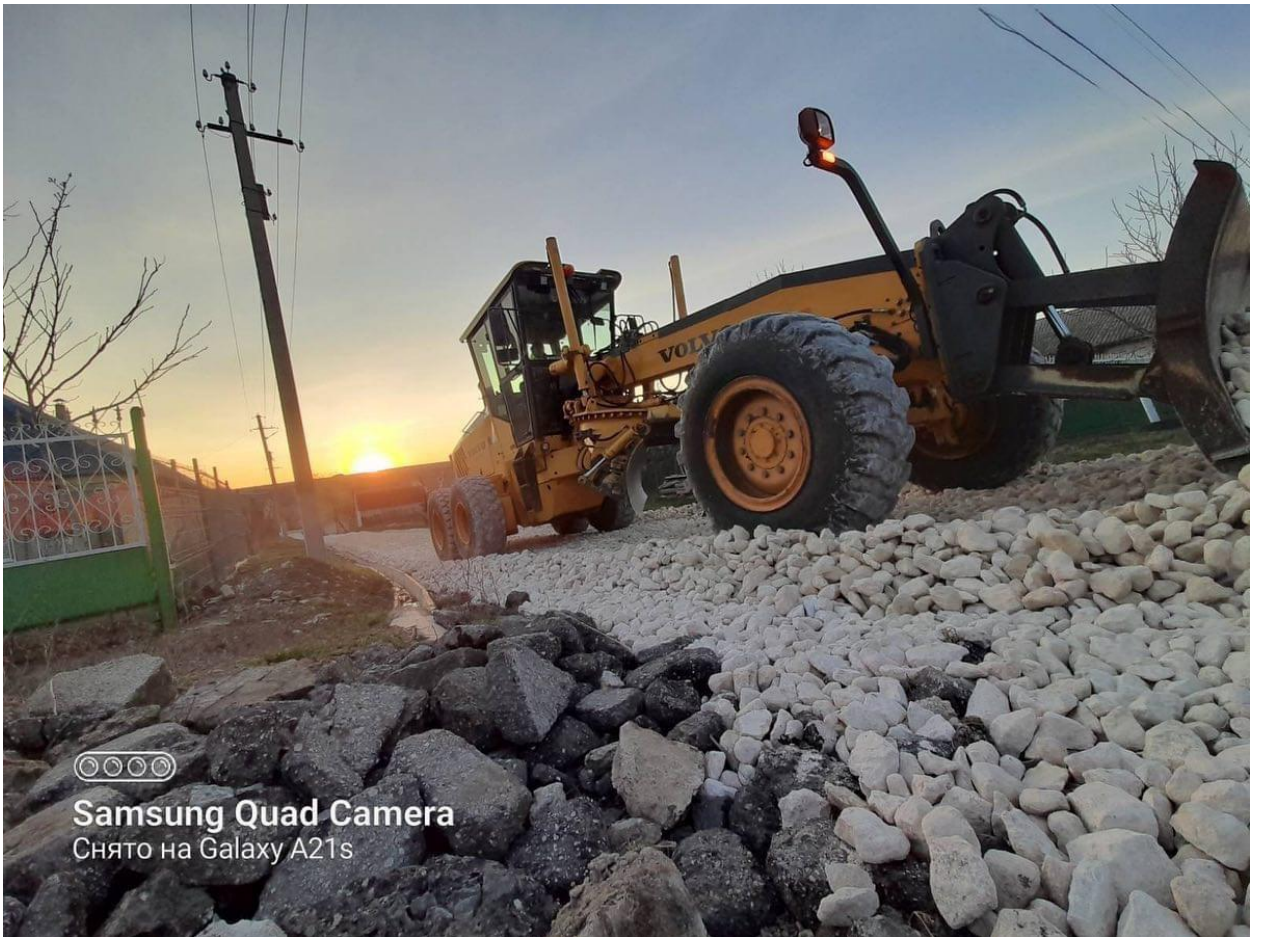
Должность в рамках фирмы: \_\_\_\_\_ директор \_\_\_\_\_

Наименование фирмы и печать: S.R.L"SPPEEDQUAL COM"









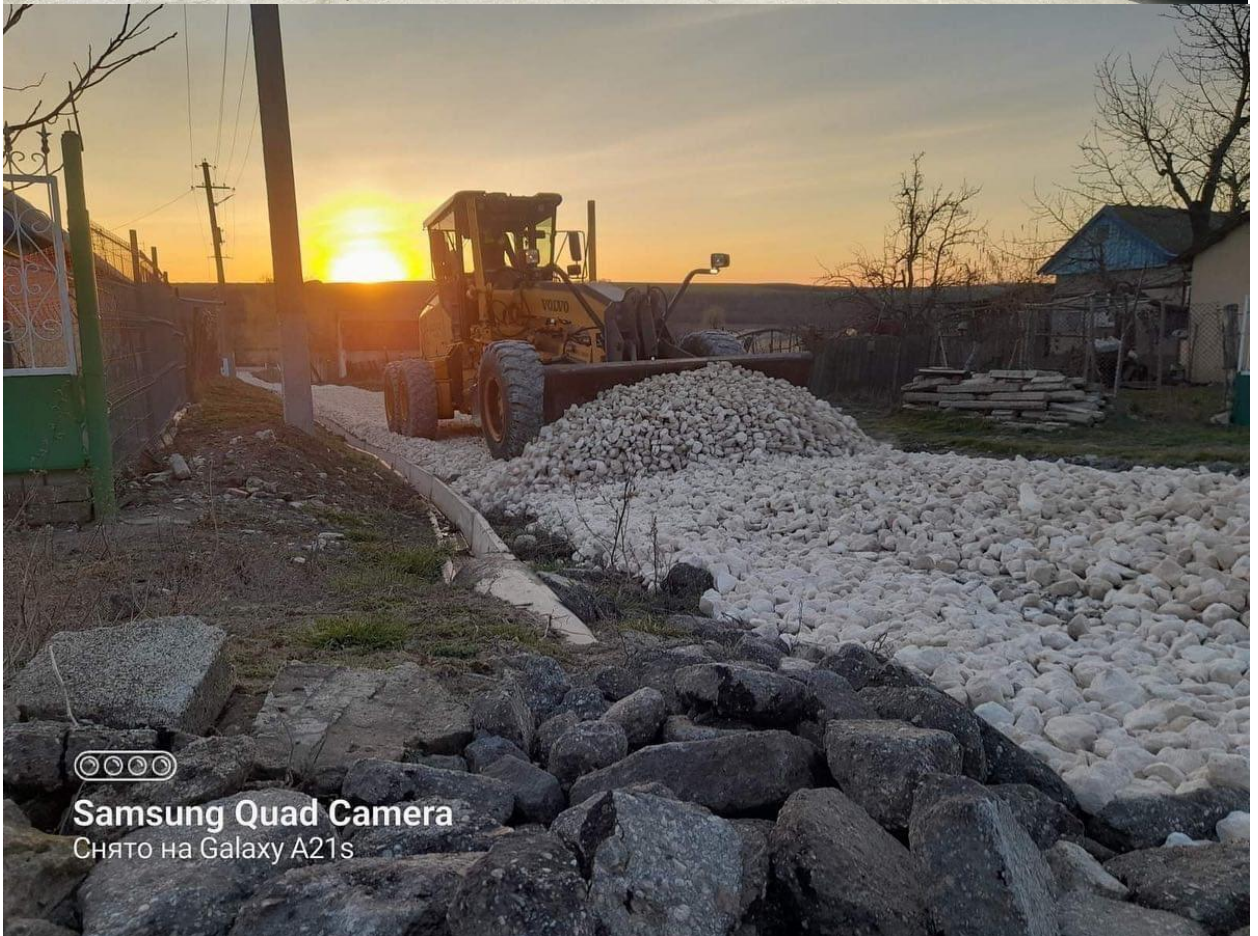
Samsung Quad Camera  
Снято на Galaxy A21s





























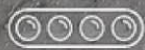
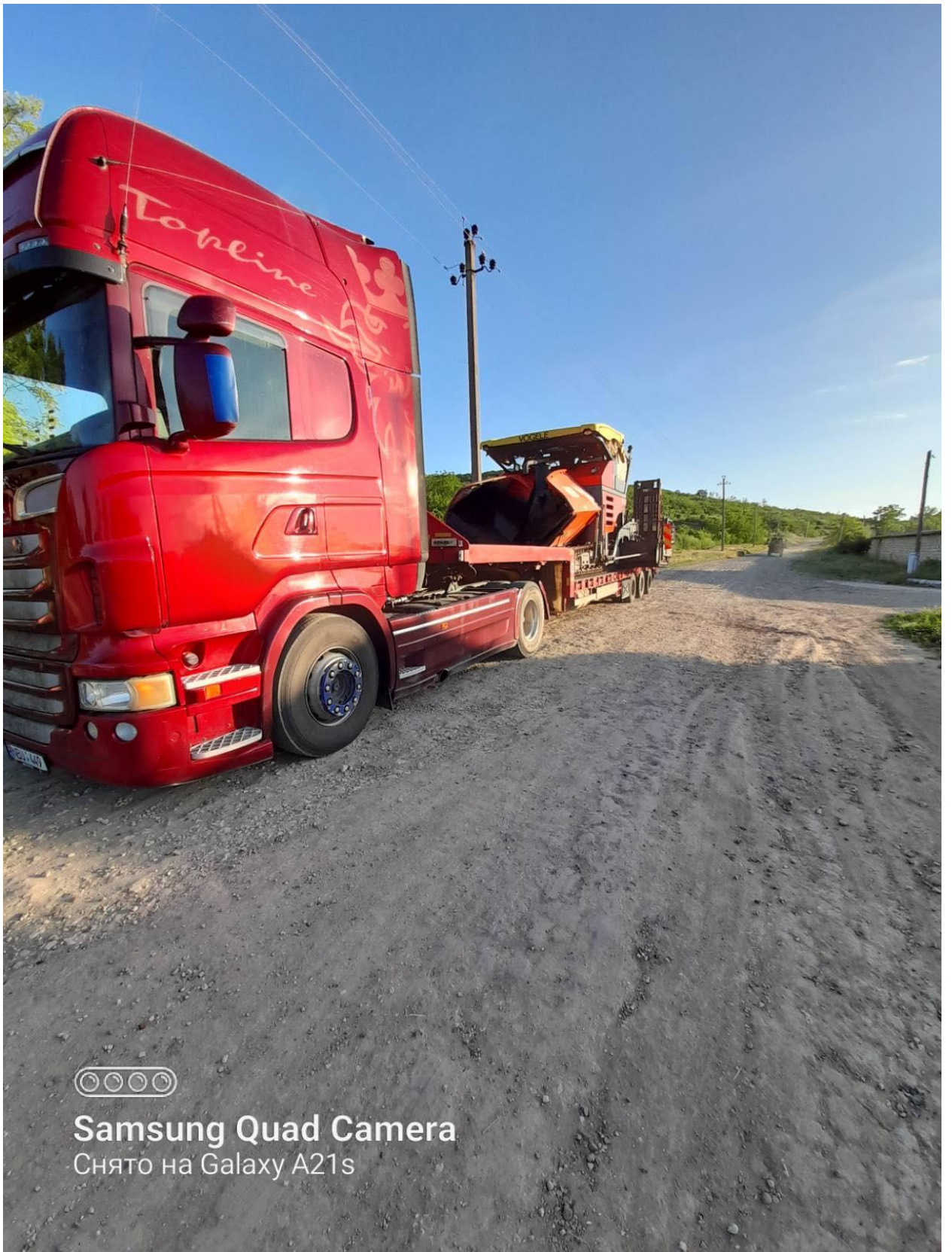












**Samsung Quad Camera**

Снято на Galaxy A21s



































+373060242426  
+373060942091



MD-6701, or. Basarabeasca,  
str. 28 Iunie, 53



alina.dodica@mail.ru